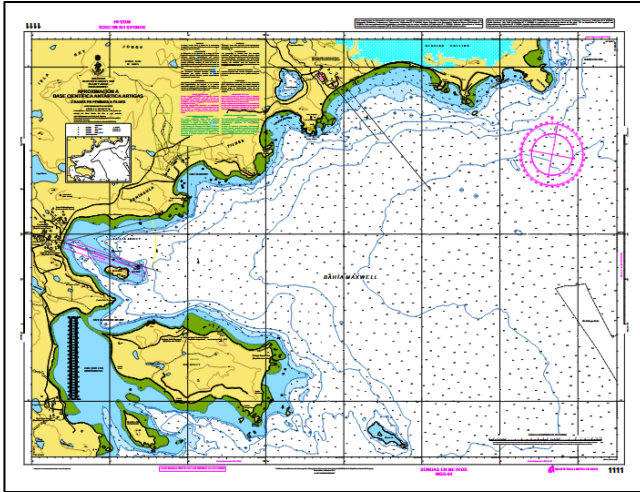


Montevideo, 26 de setiembre de 2022.-

**Nueva carta náutica nacional en aguas antárticas.**

**“Aproximación a Base Científica Antártica Artigas y bases en Península Fildes”**



A partir del mes en curso, la Armada Nacional vuelve a poner a disposición una carta náutica para la navegación en aguas antárticas. Luego del primer antecedente fechado 31 años atrás con la Carta N°1111 “Base Científica Antártica Artigas”, el Servicio de Oceanografía, Hidrografía y Meteorología de la Armada (SOHMA) ha publicado una edición que rememora aquel inédito producto de la cartografía nacional, pero en esta ocasión ampliando notoriamente la cobertura geográfica y calidad de los datos contenidos en ella.

En la pasada ANTARKOS XXXVIII 2021/2022, SOHMA desplegó en la Base Artigas (BCAA) una comisión integrada por dos oficiales y dos tripulantes la cual durante algo más de un mes y medio tuvo la misión de realizar una batimetría multihaz con equipamiento portátil instalado en la Lancha “URUGUAY I” del Instituto Antártico Uruguayo (IAU), a fin de efectuar un relevamiento costero complementario a los registros obtenidos en 2008 en la Bahía Maxwell por parte del Buque Científico ROU 22 “Oyarvide”.

Una vez culminada la campaña en aguas australes, dio comienzo una intensa etapa de gabinete, que abarcó desde el procesamiento de los datos obtenidos —depuración de registros, aplicación de mareas y reducción de sondajes al plano de sondas adoptado, así como confección de la base de superficie resultante— hasta la preparación del producto cartográfico final. Para esta última instancia, se recopilaron múltiples fuentes que permitieron enriquecer la carta náutica con información de utilidad al navegante y en definitiva, a la comunidad antártica, incluyendo el importante aporte del Instituto Geográfico Militar en la provisión de datos topográficos.

Esta carta abarca un área geográfica que incrementa casi en un 500% su cobertura anterior, ampliando su representación del entorno de la Base Artigas en su edición de 1991, a los accesos a las bases “Gran Muralla” (Rep. Popular China), “Prof. Julio Escudero” (República de Chile) y “Bellingshausen” (Federación Rusa), así como los refugios antárticos de las Repúblicas de Chile y Argentina ubicados en la isla Ardley. Incluye de esta forma, las instalaciones de las mismas, puntos notorios y señales de balizamiento, entre ellas las pantallas de enfilación lumínica que facilitan la aproximación a BCAA para los buques de la Armada Nacional que realizan año tras año las tareas de aprovisionamiento y soporte logístico de la misma.

Asimismo, se detallaron las Zonas Antárticas Especialmente Protegidas (ZAEP / ASPA), de las cuales dos en particular se encuentran dentro de su cobertura (ZAEP-125; 125b- Cañada Holz / 125c- Glaciar Collins / 125e- Punta Suffield y 125f- Punta Jasper, y ZAEP-150; Isla Ardley), con la importancia científica que su estudio y conservación requieren, como una contribución a su difusión y conocimiento.

Finalmente, la multiplicidad de naciones que comparten este sector antártico, ocasiona que exista una superposición de términos en el nomenclátor de los rasgos geográficos que abarca esta carta. Esta situación, obligó a SOHMA a efectuar una profunda recopilación de toponimia, analizando la pertinencia de cada uno de ellos y priorizando el uso y costumbre de la comunidad naval y científica nacional.

Esta nueva carta, con sondajes recientes obtenidos en una importante proporción a través de un relevamiento 100% del fondo marino, permite al Uruguay ofrecer un producto confiable para el acceso a varias bases antárticas asentadas en Bahía Maxwell, así como la divulgación de información que contribuye al conocimiento e investigación de este alejado rincón del planeta, en el cual nuestro país tiene presencia permanente.

A continuación se adjunta, la nueva carta náutica nacional en aguas antárticas.

“Aproximación a Base Científica Antártica Artigas y bases en Península Fildes”:

[https://drive.google.com/drive/folders/1QMrTJr\\_57A50\\_RCwo0GQaUdhKhP5gPFr?usp=sharing](https://drive.google.com/drive/folders/1QMrTJr_57A50_RCwo0GQaUdhKhP5gPFr?usp=sharing)

