

REPÚBLICA ORIENTAL DEL URUGUAY  
ARMADA NACIONAL  
SERVICIO DE OCEANOGRAFÍA HIDROGRAFÍA Y METEOROLOGÍA DE LA ARMADA



**AVISOS A LOS  
NAVEGANTES**

**Folleto N° 12/2016**  
**Avisos N° 93 al 98**  
**Información vigente al**  
**31 de Diciembre de 2016**

**PUBLICACIÓN N° 8**  
**EDICIÓN MENSUAL**

**ISSN 0797-8898**



REPÚBLICA ORIENTAL DEL URUGUAY  
ARMADA NACIONAL



SERVICIO DE OCEANOGRAFÍA, HIDROGRAFÍA  
Y METEOROLOGÍA DE LA ARMADA

*En el año del Centenario*  
*15 de Mayo de 1916 - 15 de Mayo de 2016*

# AVISOS A LOS NAVEGANTES

## Contenido

- I INSTRUCCIONES
- II AVISOS A LOS NAVEGANTES
- III RADIOAVISOS NÁUTICOS
- IV INFORMACIÓN NÁUTICA
- V CARTAS NÁUTICAS ELECTRÓNICAS (ENC)
- VI CORRECCIONES A CARTAS Y PUBLICACIONES NÁUTICAS
- VII LISTADO DE CORRECCIONES DE CARTOGRAFÍA NÁUTICA  
POR AVISOS DEFINITIVOS
- VIII HIDROVÍA PARANÁ - PARAGUAY

**Folleto N° 12/2016**  
**Avisos N° 93 al 98**  
**Información vigente al**  
**31 de Diciembre de 2016**

Se solicita a los navegantes, Prácticos, Organismos del Estado, Entes Autónomos, Compañías Navieras, Empresas de Obras Portuarias y toda otra persona relacionada con el ámbito marítimo, comuniquen cualquier alteración o irregularidad que pueda afectar la seguridad de la navegación al:

Servicio de Oceanografía, Hidrografía y Meteorología de la Armada.  
Dirección: Capurro 980 - Montevideo - URUGUAY

Casilla de Correos: 1381 / Código Postal: 11700

Teléfonos: (+598) 2307 1777 / 2309 3775 / 2309 3861 - Tel./Fax: (+598) 2309 9220

E-mail: [sohma@armada.mil.uy](mailto:sohma@armada.mil.uy)  
ó a la Autoridad Marítima más próxima.

Página Web: [www.armada.mil.uy](http://www.armada.mil.uy)

**Capitán de Navío (CG) GUSTAVO MUSSO**  
Jefe del Servicio de Oceanografía, Hidrografía y  
Meteorología de la Armada

Publicación Mensual

Publicación  
N° 8

---

## INSTRUCCIONES

---

### 1.- AVISOS A LOS NAVEGANTES

Los Avisos al navegante brindan toda la información de utilidad relacionada con las modificaciones en las Ayudas a la Navegación, los peligros para la navegación, nuevos sondeos de importancia y de una manera más general, toda información que afecta a las Cartas y Publicaciones Náuticas.

El Servicio de Oceanografía, Hidrografía y Meteorología de la Armada (SOHMA) publica los Avisos a los Navegantes mensualmente a través de este Folleto (Publicación N° 8).

AVISO IMPORTANTE: El formato de presentación de esta publicación está adaptado para facilitar su transmisión por correo electrónico, así como su consulta de la página WEB ([www.armada.mil.uy/Pagina/institucion/dimat/sohma.html](http://www.armada.mil.uy/Pagina/institucion/dimat/sohma.html)).

El pie de página luce a efectos de poder identificar a qué publicación pertenece cada hoja suelta al obtenerse de la página WEB, su ubicación dentro de la misma y el número total de páginas que integra cada Folleto.

### 2.- CLASIFICACIÓN DE AVISOS A LOS NAVEGANTES

El SOHMA origina los siguientes tipos de Avisos a los Navegantes:

#### 2.1.- AVISOS GENERALES (G)

Comunican a los navegantes toda información o instrucción que, por su naturaleza, no altera un documento náutico específico, y por tanto no implican correcciones a las Cartas y Publicaciones Náuticas. (Sección IV)

#### 2.2.- AVISOS DEFINITIVOS

Informan un cambio permanente en las cartas y/o publicaciones afectadas. (Sección II). En la Sección VI se incluye las correcciones a Cartas y Publicaciones Náuticas, ello los constituyen los pegotes para las Cartas y Publicaciones, así como las nuevas páginas, a incluir o sustituir, para las Publicaciones.

#### 2.3.- AVISOS PRELIMINARES (P)

Advierten anticipadamente acaecimientos de cualquier naturaleza, que van a producirse en el ámbito vinculado con la Náutica. (Sección II)

#### 2.4.- AVISOS TEMPORARIOS (T)

Informan novedades o alteraciones de naturaleza transitoria. (Sección II)

Los Avisos Preliminares y Temporarios vienen separados a efectos de que puedan ser extraídos del folleto y tenerlos en un lugar visible en el puente o sala de derrota del buque.

#### 2.5.- RADIO AVISOS NÁUTICOS (AVUR)

Mensaje transmitido por medio de telecomunicaciones y que contiene información urgente relacionada con la seguridad a la navegación. Se transcribe en la Sección III los Radioavisos vigentes al momento de la publicación del Folleto.

Los Radio avisos Náuticos son transmitidos por:

- a) Las estaciones Costeras de la Prefectura Nacional Naval.
- b) Otros medios para uso interno de la Armada.

El Aviso General N° \*5/2016(G) provee información de las Estaciones de Radio Nacionales que transmiten Radio Avisos Náuticos y Boletines Meteorológicos.

### 3.- PERÍODO DE EMISIÓN Y VIGENCIA DE LOS AVISOS

#### 3.1.- AVISOS GENERALES (G)

Tienen vigencia anual. Todos los Avisos Generales que permanecen vigentes del año anterior son sustituidos por uno idéntico que aparece publicado en el Folleto N° 1.

#### 3.2.- AVISOS DEFINITIVOS

Anualmente, en el último Folleto, aparece un listado de todos los Avisos Definitivos que fueron publicados durante el año y las cartas y publicaciones que corrigieron. (Sección VI)

#### 3.3.- AVISOS PRELIMINARES (P)

De ser posible se avisará con dos meses de anticipación. Una vez cumplido el aviso anticipado será sustituido por un Definitivo o Temporario, según corresponda.

Al final de la Sección II aparece la lista de Avisos Preliminares y Temporarios vigentes, así como la de aquellos anulados. Anualmente en el primer Folleto del año, se repiten todos los Avisos Preliminares y Temporarios que permanecen en vigencia.

---

## INSTRUCCIONES

---

### 4.- NUMERACIÓN

- 4.1.- Los Avisos a los Navegantes son identificados por un número de aviso que se compone de dos partes, separada por una barra inclinada. Los dígitos ubicados a la izquierda de la barra indican el número del aviso que es anual y correlativo. Los cuatro dígitos ubicados a la derecha de la barra identifican el año del aviso.
- 4.2.- La secuencia de numeración que identifica a los Avisos Generales, Definitivos, Temporarios y Preliminares es una sola. Los Avisos Generales, Temporarios y Preliminares son identificados por las anotaciones (G), (T) o (P) respectivamente ubicada a la derecha del número del Aviso.
- 4.3.- El símbolo \*, ubicado a la izquierda del Número del Aviso, indica que la información es de origen nacional (Uruguay).
- 4.4.- Los Radio Avisos Náuticos se identifican por la palabra AVUR seguida de un número de hasta 4 dígitos que es correlativo y separado por un punto, una cifra de dos dígitos que representará las últimas dos del año en que se originó el AVUR.

### 5.- REFERENCIAS DE LA INFORMACIÓN

- 5.1.- Las marcaciones son verdaderas, dadas en grados contadas de 000° a 359°59' en el sentido del movimiento de las agujas del reloj.
- 5.2.- Las relativas a las luces, incluso sus sectores de iluminación o de peligros, están dadas desde el mar.
- 5.3.- Cuando las posiciones sean informadas por marcación y distancia, las mismas estarán dadas a partir del punto establecido como referencia.
- 5.4.- Las situaciones geográficas son referidas a la carta de mayor escala, salvo indicación contraria.
- 5.5.- Las horas corresponden a la hora legal vigente.
- 5.6.- Las profundidades son referidas a los planos de reducción de sonda fijadas para la carta de mayor escala.
- 5.7.- Las alturas están dadas sobre el nivel medio del mar.

### 6.- POSICIONAMIENTO MEDIANTE GPS

La totalidad de las Cartas editadas por el SOHMA, están en Sistema Geodésico Mundial (WGS-84), lo cual permite leer las coordenadas desde GPS.

### 7.- TEXTO EN INGLÉS

El SOHMA publica la traducción no oficial al inglés, de los Avisos Generales, Definitivos, Temporales, Preliminares y Radioavisos. El texto en inglés no constituye una traducción oficial, sino una traducción realizada con la finalidad de facilitar el uso del folleto a los navegantes que no conocen o no entienden correctamente el idioma español.

### 8.- CARTAS NÁUTICAS ELECTRÓNICAS (Sección V)

En esta Sección se informa:

- 8.1.- Las nuevas ediciones de celdas de Cartas Náuticas Electrónicas publicadas en el mes.
- 8.2.- Las celdas actualizadas durante el mes.
- 8.3.- Como informativo, las versiones vigentes.

### 9.- INFORMACIÓN NÁUTICA (Sección IV)

En esta Sección se incluyen todo tipo de información o instrucción de interés para la navegación que no genera correcciones a Cartas y Publicaciones Náuticas del SOHMA. Dentro de esta información se incluyen los Avisos Generales.

### 10.- ADVERTENCIA

La ausencia de novedades en el Folleto de Avisos a los Navegantes o en los Radio Avisos Náuticos (AVUR) no debe ser interpretada como situación normal en las rutas de navegación, sino que, sobre ellas, no se han recibido informes o denuncias.

---

**AVISOS A LOS NAVEGANTES**


---

**CARTAS Y PUBLICACIONES AFECTADAS POR LOS AVISOS A LOS NAVEGANTES**

Folleto N° 12

Montevideo, 31 de Diciembre de 2016.-

**CARTAS**

N° PUBLIC.	EDICIÓN	AVISOS	N° PUBLIC.	EDICIÓN	AVISOS
50	2011	*94/2016	/		
60	2013	95-*96/2016			
62	2014	*96/2016			
902	2015	*93/2016			

**PUBLICACIONES**

N° PUBLIC.	EDICIÓN	AVISOS	N° PUBLIC.	EDICIÓN	AVISOS
5	2005	*93//2016	/		

---

**AVISOS A LOS NAVEGANTES**


---

**ÍNDICE****AVISOS DEFINITIVOS**

*93/2016	RÍO URUGUAY PASO PEPEAJÍ NOVEDADES DE BALIZAMIENTO RÍO URUGUAY PASO PEPEAJÍ BUOYAGE NEWS	Pág.6
*94/2016	RÍO DE LA PLATA PROXIMIDADES BANCO ORTIZ EMBARCACIÓN HUNDIDA RÍO DE LA PLATA BANCO ORTIZ VICINITY SUNKEN HULL	Pág.8
95/2016	RÍO DE LA PLATA CANAL DE ACCESO AL PUERTO DE BUENOS AIRES NOVEDADES DE BALIZAMIENTO RÍO DE LA PLATA CANAL DE ACCESO AL PUERTO DE BUENOS AIRES BUOYAGE NEWS	Pág.8
*96/2016	RÍO DE LA PLATA CANALES A MARTÍN GARCÍA - POZOS DE SAN JUAN CORRECCIONES A LA CARTOGRAFÍA RÍO DE LA PLATA CANALES A MARTÍN GARCÍA - POZOS DE SAN JUAN CORRECTIONS TO CARTOGRAPHY	Pág.8
*97/2016 (T)	RÍO ROSARIO NUEVA BATIMETRÍA RÍO ROSARIO NEW BATHYMETRY	Pág.9
*98/2016(P)	PUBLICACIÓN N° 8 CAMBIOS EN EL CONTENIDO DE LA INFORMACIÓN PUBLICATION N° 8 CHANGES IN INFORMATION CONTENT	Pág.9

---



**AVISOS A LOS NAVEGANTES**


---





**AVISOS DEFINITIVOS**

\*93/2016 RÍO URUGUAY  
PASO PEPEAJÍ  
NOVEDADES DE BALIZAMIENTO  
**CARTA NÁUTICA N° 902 Y PLANO "B"** (última corrección: \*76/2015)  
**PUBLICACIÓN N° 5** (última corrección: 89/2016)

**CARTA NÁUTICA N° 902**

Insertar		32°00'15.04" S	058°08'04.63" W
		(a) 32°00'17.59" S	058°08'02.50" W
	línea de enfilación continua desde	(b) 32°00'03.16" S	058°08'14.51" W
	hasta	(c) 31°59'30.53" S	058°08'41.63" W
	discontinua desde	(a)	
	hasta	(b)	
	leyenda: 144°	(c)	
		31°59'39.82" S	058°08'09.00" W
		(a) 31°59'37.47" S	058°08'08.43" W
	línea de enfilación continua desde	(b) 32°00'03.16" S	058°08'14.51" W
	hasta	(c) 32°00'37.83" S	058°08'22.71" W
	discontinua desde	(a)	
	hasta	(b)	
	leyenda: 011°	(c)	

**PLANO "B"**

Insertar		32°00'15.04" S	058°08'04.63" W
		(a) 32°00'17.59" S	058°08'02.50" W
	línea de enfilación continua desde	(b) 32°00'03.16" S	058°08'14.51" W
	hasta	(c) 31°59'30.53" S	058°08'41.63" W
	discontinua desde	(a)	
	hasta	(b)	
	leyenda: 144°	(c)	
		31°59'39.82" S	058°08'09.00" W
		(a) 31°59'37.47" S	058°08'08.43" W
	línea de enfilación continua desde	(b) 32°00'03.16" S	058°08'14.51" W
	hasta	(c) 32°00'37.83" S	058°08'22.71" W
	discontinua desde	(a)	
	hasta	(b)	
	leyenda: 011°	(c)	

**PUBLICACIÓN N° 5**

Sustituir páginas N° 131/132<sup>h</sup>, 133<sup>g</sup>/134<sup>e</sup>  
por páginas N° 131/132<sup>i</sup>, 133<sup>h</sup>/134<sup>f</sup>

Autoridad: SOHMA



---

**AVISOS A LOS NAVEGANTES**


---



**AVISOS DEFINITIVOS**

RÍO URUGUAY  
PASO PEPEAJÍ  
BUOYAGE NEWS





**NAUTICAL CHART N° 902 AND PLAN "B"** (previous update: \*76/2015)

**PUBLICATION N° 5** (previous update: 89/2016)

**NAUTICAL CHART N° 902**

Insert		32°00'15.04" S	058°08'04.63" W
		(a) 32°00'17.59" S	058°08'02.50" W
leading line firm from		(b) 32°00'03.16" S	058°08'14.51" W
to		(c) 31°59'30.53" S	058°08'41.63" W
pecked line from		(a)	
to		(b)	
legend: 144°		(c)	
		31°59'39.82" S	058°08'09.00" W
		(a) 31°59'37.47" S	058°08'08.43" W
leading line firm from		(b) 32°00'03.16" S	058°08'14.51" W
to		(c) 32°00'37.83" S	058°08'22.71" W
pecked line from		(a)	
to		(b)	
legend: 011°		(c)	

**PLAN "B"**

Insert		32°00'15.04" S	058°08'04.63" W
		(a) 32°00'17.59" S	058°08'02.50" W
leading line firm from		(b) 32°00'03.16" S	058°08'14.51" W
to		(c) 31°59'30.53" S	058°08'41.63" W
pecked line from		(a)	
to		(b)	
legend: 144°		(c)	
		31°59'39.82" S	058°08'09.00" W
		(a) 31°59'37.47" S	058°08'08.43" W
leading line firm from		(b) 32°00'03.16" S	058°08'14.51" W
to		(c) 32°00'37.83" S	058°08'22.71" W
pecked line from		(a)	
to		(b)	
legend: 011°		(c)	

**PUBLICATION N° 5**

Replace pages N° 131/132<sup>h</sup>, 133<sup>g</sup>/134<sup>e</sup>  
by pages N° 131/132<sup>i</sup>, 133<sup>h</sup>/134<sup>f</sup>

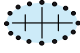
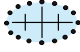


Authority: SOHMA

---

**AVISOS A LOS NAVEGANTES**


---

**AVISOS DEFINITIVOS**

- \*94/2016 RÍO DE LA PLATA  
PROXIMIDADES BANCO ORTIZ  
EMBARCACIÓN HUNDIDA  
**CARTA NÁUTICA N° 50** (*última corrección: 82/2016*)
- Insertar  y leyenda *Cleopatra* 34°40.13' S 057°32.87' W
- Autoridad: SOHMA
- RÍO DE LA PLATA  
BANCO ORTIZ VICINITY  
SUNKEN HULL  
**NAUTICAL CHART N° 50** (*previous update: 82/2016*)
- Insert  and legend *Cleopatra* 34°40.13' S 057°32.87' W
- Authority: SOHMA
- 95/2016 RÍO DE LA PLATA  
CANAL DE ACCESO AL PUERTO DE BUENOS AIRES  
NOVEDADES DE BALIZAMIENTO  
**CARTA NÁUTICA N° 60** (*última corrección: 89/2016*)
- Insertar  AIS (color magenta)  
y leyenda *Mareógrafo* 34°40.50' W 057°58.60' W
- AUTORIDAD: Servicio de Hidrografía Naval Argentina. Aviso N° 175/01-XII-2016
- RÍO DE LA PLATA  
CANAL DE ACCESO AL PUERTO DE BUENOS AIRES  
BUOYAGE NEWS  
**NAUTICAL CHART N° 60** (*previous update: 89/2016*)
- Insert  AIS (magenta colour)  
and legend *Mareógrafo* 34°40.50' W 057°58.60' W
- AUTHORITY: Servicio de Hidrografía Naval Argentina. Notice N° 175/01-XII-2016
- \*96/2016 RÍO DE LA PLATA  
CANALES A MARTÍN GARCÍA - POZOS DE SAN JUAN  
CORRECCIONES A LA CARTOGRAFÍA  
**CARTAS NÁUTICAS** (*última corrección: 60 95/2016, 62 \*58/2016*)  
Insertar gráficos de Sección VI, páginas N° 33, 35, 37 y 39.
- Autoridad: SOHMA
- RÍO DE LA PLATA  
CANALES A MARTÍN GARCÍA - POZOS DE SAN JUAN  
CORRECTIONS TO CARTOGRAPHY  
**NAUTICAL CHARTS** (*previous update: 60 95/2016, 62 \*58/2016*)  
Insert the accompanying blocks of Section VI, pages N° 33, 35, 37 y 39.
- Authority: SOHMA

---

**AVISOS A LOS NAVEGANTES**


---

**AVISOS TEMPORARIOS Y PRELIMINARES**

\*97/2016(T)

**RÍO ROSARIO  
NUEVA BATIMETRÍA**

Habiéndose efectuado un relevamiento hidrográfico en la boca del Río Rosario, se adjunta el siguiente croquis de referencia (ver pág. N° 27, Sección V Información Náutica), a fin de facilitar el acceso a las embarcaciones considerando la irregularidad del canal por problema de profundidades.

Carta afectada: N° 50

Autoridad: SOHMA.

**RÍO ROSARIO  
NEW BATHYMETRY**

A hydrographic survey has been carried out at the mouth of the Río Rosario, the following reference sketch is attached (see page N° 27, Section V Nautical Information), in order to facilitate access to the vessels considering the irregularity of the channel due to depths.

Affected Chart: N° 50

Authority: SOHMA.

\*98/2016(P)

**PUBLICACIÓN N° 8  
CAMBIO EN CONTENIDO DE LA INFORMACIÓN SECCIÓN VIII**

A partir del Folleto Número 1 del 2017, se modificará el contenido de la Sección VIII. La información actual referida a Novedades de la Hidrovía Paraná-Paraguay será insertada en la Sección IV Información Náutica. La Sección VIII se denominará "Reportes de Peligros y otros aportes de los Navegantes". La finalidad de la misma será incluir dentro de las Secciones del folleto, así como modificar el formulario de Reporte de Peligro Para la navegación existente hasta el presente Folleto en su última hoja.

Autoridad: SOHMA.

**PUBLICATION N° 8  
CHANGES IN INFORMATION CONTENT SECTION VIII**

From the Leaflet Notices to Mariners Number 1 of 2017, the content of Section VIII will be modified. The current information referred to News of the Paraná-Paraguay Waterway will be inserted in the Section IV Nautical Information. Section VIII will be called "Reports of Dangers and Other Contributions from Navigators". The purpose of it will be to include within the Sections of the brochure, as well as to modify the form of Report of Danger For the navigation existing in its last page.

Authority: SOHMA



**PÁGINA EN BLANCO**

## AVISOS A LOS NAVEGANTES

### AVISOS TEMPORARIOS Y PRELIMINARES

Folleto N° 12

Montevideo, 31 de Diciembre de 2016.-

N°AVISO AÑO	CARTAS AFECTADAS	LAT/LONG KM	LUGAR Y OBJETO
			<b><u>OCÉANO ATLÁNTICO</u></b>
*57/2007(T)			SISTEMA NAVTEX NO OPERATIVO
*70/2016(T)	3	34°31'33" S 054°00'30" W	FONDEO DE EQUIPAMIENTO OCEANOGRÁFICO
*71/2016(T)	3	34°34'28" S 054°00'13" W	FONDEO DE EQUIPAMIENTO OCEANOGRÁFICO
			<b><u>RÍO DE LA PLATA</u></b>
*45/2012(T)			ESTACIÓN MONTEVIDEO ARMADA RADIO (CWM)
*72/2016(T)	52		PROXIMIDADES PUERTO DEPORTIVO COLONIA ÁREA DE PROHIBICIÓN A LA NAVEGACIÓN
*73/2016(T)	60	34°40.10' S 057°50.55' W	PROXIMIDADES GASODUCTO NOVEDADES DE BALIZAMIENTO
*78/2016(T)	40	34°55'47.6" S 056°16'24.9" W	PROXIMIDADES PUNTA DE LOBOS ÁREA DE PROHIBICIÓN A LA NAVEGACIÓN
*79/2016(T)	40	34°55'07.37" S 056°16'59.6" W	PUNTA YEGUAS ÁREA DE PROHIBICIÓN A LA NAVEGACIÓN
*97/2016(T)	50		RÍO ROSARIO NUEVA BATIMETRÍA
*98/2016(P)			PUBLICACIÓN N° 8 CAMBIO EN CONTENIDO DE LA INFORMACIÓN

### AVISOS TEMPORARIOS Y PRELIMINARES ANULADOS

N°AVISO AÑO	CARTAS AFECTADAS	LAT/LONG KM	LUGAR Y OBJETO
/			

**PÁGINA EN BLANCO**

---

**RADIOAVISOS NÁUTICOS**


---

Vigentes al 31 de Diciembre de 2016.-

## 0821.16 RÍO DE LA PLATA

## CANALES A MARTÍN GARCÍA - NOVEDADES DE BALIZAMIENTO

Novedades actualizadas: Señal N° 1263

## BARRA DEL FARALLÓN

N° 1183 - Boya Cardinal Sur Km 39, falta

N° 1204 - Boya Lateral Babor Par Km 45.7, luz no confiable (baja intensidad)

N° 1207 - Boya Lateral Estribor Par Km 47.8, luz no confiable (destellos débiles)

N° 1225 - Boya Lateral Estribor Par Km 54.1, averiada

## PASO DEL FARALLÓN

N° 1237 - Boya Lateral Estribor Par Km 55.5, falta (averiada fuera del canal)

N° 1243 - Boya Lateral Babor Par Km 58, falta

N° 1251 - Boya Ciega Peligro Aislado Lambaré, falta (encontrándose en 34°28.381'S 057°48.836'W)

N° 1263 - Boya Lateral Babor Par Km 64.8, apagada

## POZOS DE SAN JUAN

N° 1331 - Boya Lateral Babor Par km 88.1, apagada

N° 1335 - Boya Lateral Babor Par km 89.6, corrida (450 metros al Sureste)

## CANAL DEL INFIERNO

N° 1379 - Boya Lateral Babor Par Km 107.3, falta

N° 1381 - Boya Lateral Estribor Par Km 109.1, falta

N° 1383 - Boya Lateral Babor Par Km 109.1, apagada

## CANAL DEL ESTE

N° 1387 - Boya Lateral Estribor Par Km 110.9, falta (encontrándose 650 metros al Sureste)

N° 1401 - Boya Lateral Babor Par Km 115.2, corrida 115 metros al Sureste

N° 1403 - Boya Lateral Estribor Par Km 115.9, falta (encontrándose 15 kilómetros al Sureste)

N° 1417 - Boya Cardinal Este Par Km 121, falta (encontrándose 6.5 kilómetros al sur Suroeste)

## CANAL PRINCIPAL

N° 1431 - Boya Lateral Estribor Par Km 130.2, falta, (encontrándose 600 metros al Sureste)

N° 1433 - Boya Lateral Babor Par Km 130.2, falta (encontrándose 10 kilómetros al Sur)

N° 1437 - Boya Lateral Estribor Par Km 133.4, falta

N° 1439 - Boya Cardinal Este Km 134,2, falta (encontrándose 6 kilómetros al Sureste)

N° 1443 - Boya Lateral Estribor Par km 137.3, falta (encontrándose 9 kilómetros al Sureste)

N° 1445 - Boya Lateral Estribor Par km 141.4, corrida (350 metros al Sureste)

N° 1447 - Boya Cardinal Este Báltico km 143.2, apagada

Anula Aviso N° 0799.16

## RÍO DE LA PLATA

## CANALES A MARTÍN GARCÍA - BUOYAGE NEWS

News updated: Signal N° 1263

## BARRA DEL FARALLÓN

N° 1183 - South Cardinal Buoy Km 39, missing

N° 1204 - Port Hand Buoy Km 45.7, light unreliable (weak flashes)

N° 1207 - Starboard Hand Buoy Km 47.8, light unreliable (weak flashes)

N° 1225 - Starboard Hand Buoy Km 54.1, damaged

## PASO DEL FARALLÓN

N° 1237 - Starboard hand Buoy Km 55.5, missing (damaged outside the channel)

N° 1243 - Port Hand Buoy Km 58, missing

N° 1251 - Isolated Danger Buoy Lambaré, missing (being found in 34°28.381'S 057°48.836'W)

N° 1263 - Port Hand Buoy Km 64.8, unlit

## POZOS DE SAN JUAN

N° 1331 - Port Hand Buoy Km 88.1, unlit

N° 1335 - Port Hand Buoy Km 89.6, unlit

---

**RADIOAVISOS NÁUTICOS**


---

Vigentes al 31 de Diciembre de 2016.-

**CANAL DEL INFIERNO**

- Nº 1379 - Port Hand Buoy Km 107.3, missing  
 Nº 1381 - Starboard Hand Buoy Km 109.1, missing  
 Nº 1383 - Port Hand Buoy Km 109.1, unlit

**CANAL DEL ESTE**

- Nº 1387 - Starboard Hand Buoy Km 110.9, missing (being found 650 meters to Southeast)  
 Nº 1401 - Port hand Buoy Km 115.2, moved 115 meters to Southeast  
 Nº 1403 - Starboard hand Buoy Km 115.9, missing (being found 15 kilometers to Southeast)  
 Nº 1417 - East Cardinal Buoy Km 121, missing (being found 6.5 kilometers to Southwest)

**CANAL PRINCIPAL**

- Nº 1431 - Starboard Hand Buoy Km 130.2, missing (being found 600 kilometers to Southeast)  
 Nº 1433 - Port hand Buoy Km 130.2, missing (being found 10 kilómetros al South)  
 Nº 1437 - Starboard Hand Buoy Km 133.4, missing  
 Nº 1439 - East Cardinal Buoy Km 134.2, missing (being found 6 kilometers to Southeast)  
 Nº 1443 - Starboard Hand Buoy Km 137.3, missing (being found 9 kilometers to Southeast)  
 Nº 1445 - Starboard Hand Buoy Km 141.4, moved (350 meters to Southeast)  
 Nº 1447 - East Cardinal Buoy Báltico Km 143.2, unlit

Notice Nº 0799.16, cancelled

**0823.16 RÍO DE LA PLATA****PUNTA YEGUAS**

1. Se están desarrollando tareas de dragado por construcción de emisario subacuático.
2. Se establece un área de prohibición a la navegación determinada por los siguientes puntos:

34°54'17" S	056°19'09" W
34°55'36" S	056°19'09" W
34°55'36" S	056°18'41" W
34°54'17" S	056°18'41" W

Dicha área se encuentra señalizada por:

- Boya Cardinal Oeste fondeada en 34°54'56.857"S 056°19'09.054"W con las siguientes características:  
 Color: Amarilla con franja ancha horizontal negra  
 Luz y ritmo: Blanca rápida a destellos (9 cada 15 segundos)  
 Alcance nominal: 4 millas náuticas
- Boya Cardinal Este fondeada en 34°54'56.857"S 056°18'41.449"W con las siguientes características:  
 Color: Negra con franja ancha horizontal amarilla  
 Luz y ritmo: Blanca rápida a destellos (3 cada 10 segundos)  
 Alcance nominal: 4 millas náuticas

3. Área de refulado definida entre los siguientes puntos:

34°55'45.7"S	056°19'50.8"W
34°55'45.5"S	056°19'19.3"W
34°56'11.5"S	056°19'19.1"W
34°56'11.7"S	056°19'50.6"W

Dicha area se encuentra señalizada por:

- Boya Especial fondeada en 34°55'58"S 056°19'35"W con las siguientes características:  
 Color: Amarilla  
 Luz y ritmo: Amarilla a destellos cada 3 segundos  
 Alcance nominal: 4 millas náuticas

Anula Aviso Nº 0730.16



---

**RADIOAVISOS NÁUTICOS**


---

Vigentes al 31 de Diciembre de 2016.-

**RÍO DE LA PLATA  
PUNTA YEGUAS**

1. Dredging operations are in progress lay a new submarine pipeline.
2. A restricted area has been established. navigation is prohibited within area bounded by the following points:
 

34°54'17"S	056°19'09"W
34°55'36"S	056°19'09"W
34°55'36"S	056°18'41"W
34°54'17"S	056°18'41"W

This area is marked by:

- West Cardinal Buoy established in 34°54'56.857"S 056°19'09.054"W with the following characteristics
  - Colour: Yellow with black horizontal wide band
  - Light and rhythm: Quick white flash (9)15 seconds
  - Range: 4 nautical miles
- East Cardinal Buoy established in 34°54'56.857"S 056°18'41.449"W with the following characteristics
  - Colour: Black with yellow horizontal wide band
  - Light and rhythm: Quick White flash (3)10 seconds
  - Range: 4 nautical miles

3. A temporarily dumping ground has been established in area bounded by the following points:

34°55'45.7"S	056°19'50.8"W
34°55'45.5"S	056°19'19.3"W
34°56'11.5"S	056°19'19.1"W
34°56'11.7"S	056°19'50.6"W

This area is marked by:

- Special Buoy established in 34°55'58" S 056°19'35" W with the following characteristics:
  - Colour: Yellow
  - Light and rhythm: Yellow flash three seconds
  - Range: 4 nautical miles

Notice N° 0730.16, cancelled

**0843.16 OCÉANO ATLÁNTICO  
NOVEDADES DE BALIZAMIENTO  
Novedades actualizadas: Señal N°60**
**PUERTO LA PALOMA**  
 N° 41.5 - Boya Lateral Babor Par N° 3, averiada y apagada

**PROXIMIDADES PUNTA JOSÉ IGNACIO**  
 N° 55 - Boya Descarga Petrolera, apagada

Anula Aviso N° 0841.16

**ATLANTIC OCEAN  
BUOYAGE NEWS**  
 News updated: Signal N° 60

**LA PALOMA HARBOR**  
 N° 41.5 - Port Hand Buoy N° 3, damaged and unlit.

**PUNTA JOSÉ IGNACIO VICINITY**  
 N° 55 - The offshore loading mooring buoy is unlit.

Notice N° 0841.16, cancelled

---

**RADIOAVISOS NÁUTICOS**


---

Vigentes al 31 de Diciembre de 2016.-

**0855.16 RÍO DE LA PLATA  
PUERTO DE PIRIÁPOLIS**

Por obras de reconstrucción del muelle del Puerto de Piriápolis la boca de ingreso se encuentra parcialmente obstruida, desde el extremo Norte de la Escollera Oeste hasta 50 metros hacia el centro de la boca. La misma se encuentra señalizada por Boya Lateral Estribor fondeada en 34°52'28.00"S 055°16'55.34"W, con las siguientes características:

- Luz roja a destellos cada 5 segundos.
- Alcance nominal: 2 millas náuticas.

Por más información comunicarse con Control Prefectura Piriápolis.

Anula Aviso N° 0750.16

**RÍO DE LA PLATA  
PIRIÁPOLIS HARBOR**

Reconstruction works are in progress in Piriápolis Harbour. Mouth entrance is partially obstructed from the North edge of the West breakwater until to 50 meters towards the center of the mouth. Marked by Starboard Hand Buoy anchored in 34°52'28.00"S 055°16'55.34"W, with the following characteristics:

- Red Light flashes 5 seconds.
- Nominal range: 2 nautical miles.

For more information contact Prefecture Piriápolis.

Notice N° 0750.16 cancelled

**0859.16 RÍO URUGUAY  
PASO MONTAÑA  
TAREAS DE DRAGADO**

Draga cortante "Kaerius" LXKS realiza tareas de dragado entre el Km 163 al Km 170.

Obstruye parcialmente la navegación. Buques deberán solicitar paso a L8T con una hora de antelación por Canales 16 y 12 VHF SMM

**RÍO URUGUAY  
PASO MONTAÑA  
DREDGING TASKS**

Dredge "Kaerius" LXKS, perform dredging tasks between Km 163 to Km 170.

Obstructing partially the navigation. Mariners are advised to contact L8T to request passage 1 hour in advance on Channels 16 and 12 VHF SMM.

**0876.16 RÍO URUGUAY  
TAREAS DE DRAGADO**

Se encuentra realizando tareas de dragado Draga (UY) "DRAGA D-7" CXFO, entre los Km 87 y 90 durante las 24 horas. Obstruyendo la navegación. Buques deberán solicitar paso a dicha draga con una hora de antelación a zona de operaciones por Canal 16 VHF.

Anula Aviso N° 0864.16

**RÍO URUGUAY  
DREDGING TASKS**

Dredge (UY) "DRAGA D-7" CXFO, performs dredging tasks between Km 87 to 90 during 24 hours. Obstructing the navigation. Mariners are advised to contact the dredge on VHF Channel 16 to request passage 1 hour in advance

Notice N° 0864.16, cancelled.

---

**RADIOAVISOS NÁUTICOS**


---

Vigentes al 31 de Diciembre de 2016.-

0885.16 RÍO DE LA PLATA  
 CANALES A MARTÍN GARCÍA  
 PASO DE SAN JUAN - CANAL NUEVO  
 Draga B/PN "Flevo" 3EWR7, realiza tareas de dragado entre los Km 81 al 95 durante las 24 horas. Obstruye parcialmente la navegación. Zona de descarga ubicada a una milla al Este del Km 81. Buques deberán solicitar paso a dicha Draga con una hora de antelación a zona de operaciones por Canales 81 y 77 VHF

Anula Aviso N° 0875.16

RÍO DE LA PLATA  
 CANALES A MARTÍN GARCÍA  
 PASO DE SAN JUAN - CANAL NUEVO

Dredging in progress by Dredge B/PN "Flevo" 3EWR7, from Km 81 to 95 during 24 hours. Obstructing partially the navigation. Dumping ground has been established one mile to East of Km 81. Mariners are advised to contact the dredge on VHF Channel 81 and 77 to request passage 1 hour in advance.

Notice N° 0875.16, cancelled.

0886.16 RÍO DE LA PLATA  
 CANALES A MARTÍN GARCÍA  
 Se encuentra realizando tareas de dragado Draga (GE) "Werner Mobius" entre los Km 45 y 53, durante las 24 horas. Obstruye parcialmente la navegación. Buques deberán solicitar paso a dicha Draga con una hora de antelación a zona de operaciones por Canales 81 y 77 VHF

RÍO DE LA PLATA  
 CANALES A MARTÍN GARCÍA

Dredging in progress by Dredge (GE) "Werner Mobius" from Km 45 to 53, during 24 hours. Obstructing partially the navigation. . Mariners are advised to contact the dredge on VHF Channel 81 and 77 to request passage 1 hour in advance.

0891.16 RÍO DE LA PLATA  
 EMBARCACIÓN HUNDIDA  
 BARRA DEL GLOBO  
 Reportado hundido B/V (UY) "Clara" en 34°19.264' S 058°06.522' W. Navegar con precaución en la zona  
 Anula Aviso N° 0842.16

RÍO DE LA PLATA  
 SUNKEN HULL  
 BARRA DEL GLOBO

Sailing Boat (UY) "Clara" has been reported sunk in 34°19.264' S 058° 06.522' W. Mariners are advised to navigate with caution in the vicinity

Notice N°0842.16, cancelled

0898.16 RÍO DE LA PLATA  
 NOVEDADES DE BALIZAMIENTO  
 Novedades actualizadas: Señal N° 271

PROXIMIDADES PUERTO DEL BUCEO  
 N° 130 - Boyarín Peligro Aislado Piedras del buen viaje, falta

---

**RADIOAVISOS NÁUTICOS**


---

Vigentes al 31 de Diciembre de 2016.-

**CANAL DE ACCESO A PUERTO MONTEVIDEO**

N° 271 - Boya Lateral Estribor Par Km 8, corrida (dentro del canal)

**REPOSICIONADAS TEMPORALMENTE POR TAREAS DE ENSANCHE DEL CANAL:**

N° 289 - Boya Lateral Babor Par Km 4 en 34°56'58.2"S 056°13'37.0"W.

N° 292 - Boya Lateral Estribor Par Km 4 en 34°56'97"S 056°13'38"W. Corrida aprox. 15mts hacia el centro del canal.

N° 295 - Boya Lateral Babor Par Km 3, retirada temporalmente

**PUERTO DE MONTEVIDEO**

N° 364 - Baliza Espigón "B" Dique de cintura, falta

**PROXIMIDADES PUNTA DE SAYAGO**

N° 428.1 - Boya Peligro Aislado Piedra Dellazoppa, apagada

**ENSENADA DE SANTA LUCÍA**

N° 454 - Boya Espeque Lateral Estribor N° 3, falta.

N° 457 - Boya Lateral Babor N° 4, falta.

N° 463 - Boya Espeque Lateral Estribor N° 1, falta.

**ACCESO A RÍO SANTA LUCÍA**

N° 472 - Boya Lateral Estribor N° 2 (Km 3), corrida (encontrándose en 34°47'34.1"S 056°22'32.2"W)

**ACCESO A ARROYO CUFRE**

N° 503 - Baliza Boca del Cufre, retirada en forma provisoria

**ACCESO A RÍO ROSARIO**

N° 512 - Boyarín Lateral Estribor N° 1, falta.

**CANAL SAN GABRIEL**

N° 619 - Boya Lateral Babor N° 4, falta

**CANAL DE LÓPEZ**

N° 631 - Boyarín Cardinal Este Los Muleques, falta

**CANAL SANTO DOMINGO**

N° 709 - Boya Lateral Estribor N°5, falta (varada sobre la costa en 34°04.839'S 058°13.826'W)

N° 722 - Boyarin Lateral Estribor Par N° 14, falta.

N° 724 - Boya Lateral Babor N° 15, falta.

**CANAL SUR ISLA SOLA**

N° 785 - Boya Lateral Babor Par N°9, corrida

**CANAL CAMACHO**

N° 868 - Boya Lateral Babor Par N° 10, falta

**CANAL PUNTA INDIO**

N° 945 - Boya Lateral Estribor Par Km 204.4, falta (encontrándose en 34°58.1'S 056°04.7'W)

N° 946 - Boya Lateral Babor Par Km 204.4, falta (encontrándose en 34°55.7'S 056°36.1'W)

**BANCO ORTÍZ**

N° 2560 - Boya Peligro Aislado "Arenorte" N°6, apagada.

Anula Aviso N° 0897.16

---

**RADIOAVISOS NÁUTICOS**


---

Vigentes al 31 de Diciembre de 2016.-

RÍO DE LA PLATA  
 BUOYAGE NEWS  
 News updated: Signal N° 271

BUCEO HARBOR VICINITY  
 N° 130 - Isolated Danger Buoy Piedras del Buen Viaje, missing

CHANNEL ACCESS TO MONTEVIDEO HARBOR  
 N° 271 - Starboard Hand Buoy Km 8, moved (inside of channel)  
 Temporarily moved:  
 N° 289 - Port Hand Buoy Km 4 to 34°56'58.2"S 056°13'37.0"W.  
 N° 292 - Starboard Hand Buoy Km 4 to 34°56'97"S 056°13'38"W. moved 15 meters to center of channel.  
 N° 295 - Port Hand Buoy Km 3, temporarily removed

MONTEVIDEO HARBOR  
 N° 364 - Beacon Espigón "B" Dique de Cintura, missing  
 CANAL DE ACCESO A DÁRSENA LA TEJA  
 N° 382 - Rear Beacon Enfilación Dársena La Teja Escuela Carlos Nery, unlit

PUNTA DE SAYAGO VICINITY  
 N° 428.1 - Isolated Danger Buoy Piedra Dellazoppa, unlit

ENSENADA DE SANTA LUCÍA  
 N° 454 - Spar Starboard Hand Buoy N° 3, missing  
 N° 457 - Port Hand Buoy N° 4, missing  
 N° 463 - Spar Starboard Hand Buoy N° 1, missing

RÍO SANTA LUCÍA ACCESS  
 N° 472 - Starboard Hand Buoy N° 2 (Km 3), moved (being found in 34°47'34.1"S 056°22'32.2"W)  
 ARROYO CUFRE ACCESS  
 N° 503 - Beacon Boca del Cufre, temporarily removed

RÍO ROSARIO ACCESS  
 N° 512 - Starboard Hand Buoy N° 1, missing.  
 CANAL SAN GABRIEL  
 N° 619 - Port Hand Buoy N° 4, missing

CANAL DE LÓPEZ  
 N° 631 - East Cardinal Buoy Los Muleques, missing

CANAL SANTO DOMINGO  
 N° 709 - Starboard Hand Buoy N°5, missing (being found in 34°04.839'S 058°13.826'W)  
 N° 722 - Starboard Hand Buoy N° 14, missing.  
 N° 724 - Port Hand Buoy N° 15, missing.

CANAL SUR ISLA SOLA  
 N° 785 - Port Hand Buoy N°9, moved

CANAL CAMACHO  
 N° 868 - Port Hand Buoy N° 10, missing  
 CANAL PUNTA INDIO  
 N° 945 - Starboard Hand Buoy Km 204.4, missing (being found in 34°58.1'S 056°04.7'W)  
 N° 946 - Port Hand Buoy Km 204.4, missing (being found in 34°55.7'S 056°36.1'W)

---

**RADIOAVISOS NÁUTICOS**


---

Vigentes al 31 de Diciembre de 2016.-

**BANCO ORTÍZ**

N° 2560 - Isolated Danger Buoy "Arenorte" N°6, unlit.

Notice N° 0897.16, cancelled

0902.16 **RÍO DE LA PLATA****DESEMBOCADURA ARROYO CUFRE**

Se realizan tareas de remoción de escollera del Arroyo Cufre. Fondeada en forma provisoria Boya Lateral Estribor en 34°27'00" S 057°09'12" W, con las siguientes características:

- Luz: roja a destellos (1 cada 5 segundos)
- Alcance nominal: 7 millas náuticas
- Elevación: 3.00 metros.

Anula Aviso N° 0811.16

**RÍO DE LA PLATA****ARROYO CUFRE MOUTH**

Removal works of breakwater Cufre are carried out. Starboard Hand Buoy temporarily anchored in 34°27'00" S 057°09'12" W, marking South extreme of submerged breakwater, with the following characteristics:

- Light: red (1 flash 5 seconds)
- Range: 7 nautical miles
- Elevation: 3.00 meters.

Notice N° 0811.16, cancelled

0903.16 **RÍO URUGUAY****NOVEDADES DE BALIZAMIENTO**

Novedades actualizadas Señales N° 3333, 3342

**ACCESO A RÍO PARANÁ BRAVO**

N°1522 - Boya Lateral Estribor Par Km.138, apagada

N°1525 - Boya Lateral Babor Par Km.138, apagada

N°1528 - Boya Lateral Babor Par Km.138.5, apagada

**PROXIMIDADES PUERTO DE NUEVA PALMIRA**

N°1543 - Boya Lateral Estribor Km 3.4 averiada

N°1545 - Boya Peligro Aislado Capri I falta

**PUERTO NUEVA PALMIRA**

N°1546 - Baliza Extremo Sur, reposicionada temporalmente en 33°53'06"S 058°25'28"W

**PASO MARQUÉZ**

N°3029 - Boya Lateral Babor Km 28.8, corrida (5 cables al Norte en 33°39.6' S 058°28.2' W

N°3039 - Boya Peligro Aislado Chata Potrero Km 37.6 falta

**PASO PUNTA AMARILLA**

N°3053 - Boya Lateral Estribor Km 46.4, luz no confiable (ritmo alterado)

**ACCESO RÍO SAN SALVADOR**

N°3072 - Boya Lateral Estribor N°1 Paso Punta del Amarillo, falta

**CANAL DE LAS TARANTANAS**

N°3084 - Boya Lateral Babor Km 55.6 luz no confiable (ritmo alterado)

**CANAL DE LA BARRA (ACCESO A RÍO GUALEGUAYCHÚ)**

N°3177 - Boya Peligro Aislado Draga 2-C Km 2.4, apagada

N°3180 - Boya Lateral Estribor Par Km 2.6, apagada

---

**RADIOAVISOS NÁUTICOS**


---

Vigentes al 31 de Diciembre de 2016.-

**PUENTE INTERNACIONAL LIBERTADOR GENERAL SAN MARTÍN**

- Nº3216 - Boya Lateral Estribor Km 104.2 corrida (370 metros al Suroeste)  
 Nº3219 - Boya Lateral Babor Km 105.4 corrida (200 metros hacia el puente)  
 Nº3220 - Boya Lateral Estribor Km 105.4, corrida (180 metros hacia el puente)

**CANAL M'BOPICUÁ**

- Nº3225.1 - Boya Especial T3U, apagada

**PASO ÑANDUBAYZAL**

- Nº3234 - Boya Lateral Estribor Km 111.9 corrida (200 metros al Suroeste)

**PASO TRES CRUCES**

- Nº3243 - Boya Lateral Estribor Km 119.4 luz no confiable (ritmo alterado)

**PASO BONFIGLIO**

- Nº3288 - Boya Lateral Babor Km 143.6, luz no confiable (ritmo alterado)

**PASO MONTAÑA**

- Nº3333 - Boya Lateral Estribor Km 167.3, reposicionada temporalmente en Km 167  
 Nº3342 - Boya Lateral Estribor Km 169.6, retirada temporalmente

**PASO ALMIRÓN CHICO**

- Nº3453 - Boya Lateral Babor Km 195.5, retirada temporalmente

**PROXIMIDADES PUERTO PAYSANDÚ**

- Nº3483 - Boya Lateral Estribor Km 205.8, corrida (80 metros al Sureste)

**PROXIMIDADES ARROYO DE LA CURTIEMBRE**

- Nº3489 - Boya "Curtiembre" Km 209.8, corrida (45 metros al Sureste)

**TERMINAL PETROLERA ANCAP**

- Nº3498 - Boya Especial Vértice SW, corrida (195 metros al Sur)  
 Nº3501 - Boya Especial Vértice NW, corrida (40 metros al Sur)

**PUENTE INTERNACIONAL GENERAL ARTIGAS**

- Nº3531 - Boya lateral babor km 211.7 corrida (115 metros al Sur)  
 Nº3541 - Boya lateral babor km 213 corrida (50 metros al Sur)

**PASO SAN FRANCISCO**

- Nº3565 - Boya Peligro Aislado Km 218.7, falta  
 Nº3571 - Boya Lateral Estribor Km 221.7, corrida (160 metros al Sureste)  
 Nº3576 - Boya "Campana" Peligro Aislado Km 226.1, falta

**PASO PERUCHO VERNE**

- Nº3592 - Boya Lateral Estribor Km 230.8, corrida (70 metros al Sur Suroeste)  
 Nº3595 - Boya Lateral Estribor Km 234, corrida (235 metros al Sur)

**PASO SAN JOSÉ**

- Nº3658 - Boya Lateral Estribor Km 273.1, corrida (55 metros al Suroeste)

**PASO GUAVIYÚ**

- Nº3679 - Boya Lateral Estribor Km 282.6, corrida (50 metros al Suroeste)  
 Nº3691 - Boya Lateral Estribor Km 284.5, corrida (60 metros al Sur Suroeste)  
 Nº3713 - Boya Lateral Babor Km 293.3 corrida (95 metros al Sureste)



---

**RADIOAVISOS NÁUTICOS**


---

Vigentes al 31 de Diciembre de 2016.-

**PASO CHAPICUY**

- N°3715 - Boya Lateral Estribor Km 293.3, corrida (100 metros al Este)
- N°3724 - Boya Lateral Estribor Km 297.9, corrida (55 metros al Este)
- N°3736 - Boya Peligro Aislado Km 305.2, falta
- N°3739 - Boya Lateral Babor Km 305.7, corrida (1100 metros al Sur Sureste)

**PASO HERVIDERO**

- N°3733 - Boya Lateral Babor Km 304.5, falta
- N°3742 - Boya Lateral Babor Km 307.4, corrida (860 metros al Noreste)
- N°3745 - Boya Lateral Babor Km 308, corrida (640 metros al Sureste)
- N°3748 - Boya Lateral Estribor Km 308.2, corrida (175 metros al Este)

**PASO YUQUERÍ**

- N°3790 - Boya Lateral Estribor Km 326.1, corrida (80 metros al Suroeste)

**PASO CORRALITO**

- N°3808 - Boya Lateral Estribor Km 329, corrida (50 metros al Suroeste)
- N°3820 - Boya Lateral Babor Km 330, falta

**PASO LA CABALLADA**

- N°3847 - Boya Lateral Estribor Km 332.2, falta

Anula Aviso N° 0879.16

**RÍO URUGUAY****BUOYAGE NEWS**

News updated: Signals N° 3333, 3342

**RÍO PARANÁ BRAVO ACCESS**

- N°1522 - Starboard Hand Buoy Km.138, unlit
- N°1525 - Port Hand Buoy Km.138, unlit
- N°1528 - Port Hand Buoy Km.138.5, unlit

**NUEVA PALMIRA HARBOR VICINITY**

- N°1543 - Starboard Hand Buoy Km 3.4 damaged
- N°1545 - Isolated Danger Buoy Capri I missing

**NUEVA PALMIRA HARBOR**

- N°1546 - Beacon Extremo Sur, temporarily moved to 33°53'06"S      058°25'28"W

**PASO MARQUÉZ**

- N°3029 - Port Hand Buoy Km 28.8, moved (5 cables to North in 33°39.6' S 058°28.2' W)
- N°3039 - Isolated Danger Buoy Chata Potrero Km 37.6 missing

**PASO PUNTA AMARILLA**

- N°3053 - Starboard Hand Buoy Km 46.4, light unreliable (altered)

**RÍO SAN SALVADOR ACCESS**

- N°3072 - Starboard Hand Buoy N°1 Paso Punta del Amarillo, missing

**CANAL DE LAS TARANTANAS**

- N°3084 - Port Hand Buoy Km 55.6 light unreliable (altered)

**CANAL DE LA BARRA (RÍO GUALEGUAYCHÚ ACCESS)**

- N°3177 - Isolated Danger Buoy Draga 2-C Km 2.4, unlit
- N°3180 - Starboard Hand Buoy Km 2.6, unlit



---

**RADIOAVISOS NÁUTICOS**


---

Vigentes al 31 de Diciembre de 2016.-

**PUENTE INTERNACIONAL LIBERTADOR GENERAL SAN MARTÍN**

N°3216 - Starboard Hand Buoy Km 104.2 moved (370 meters to Southwest)

N°3219 - Port Hand Buoy Km 105.4 moved (200 meters to the bridge)

N°3220 - Starboard Hand Buoy Km 105.4, moved (180 meters to the bridge)

**CANAL M'BOPICUÁ**

N°3225.1 - Special Buoy T3U, unlit

**PASO ÑANDUBAYZAL**

N°3234 - Starboard Hand Buoy Km 111.9 moved (200 meters to Southwest)

**PASO TRES CRUCES**

N°3243 - Starboard Hand Buoy Km 119.4 light unreliable (altered)

**PASO BONFIGLIO**

N°3288 - Port Hand Buoy Km 143.6, light unreliable (altered)

**PASO MONTAÑA**

N°3333 - Starboard Hand Buoy Km 167.3, temporarily changed to Km 167

N°3342 - Starboard Hand Buoy Km 169.6, temporarily removed

**PASO ALMIRÓN CHICO**

N°3453 - Port Hand Buoy Km 195.5, temporarily removed

**PAYSANDÚ HARBOR VICINITY**

N°3483 - Starboard Hand Buoy Km 205.8, moved (80 meters to Southeast)

**ARROYO DE LA CURTIEMBRE VICINITY**

N°3489 - Buoy "Curtiembre" Km 209.8, moved (45 meters to Southeast)

**TERMINAL PETROLERA ANCAP**

N°3498 - Special Buoy Vertice SW, moved (195 meters to South)

N°3501 - Special Buoy Vertice NW, moved (40 meters to South)

**PUENTE INTERNACIONAL GENERAL ARTIGAS**

N°3531 - Port Hand Buoy km 211.7 moved (115 meters to South)

N°3541 - Port Hand Buoy km 213 moved (50 meters to South)

**PASO SAN FRANCISCO**

N°3565 - Isolated Danger Buoy Km 218.7, missing

N°3571 - Starboard Hand Buoy Km 221.7, moved (160 meters to Southeast)

N°3576 - Isolated Danger Buoy "Campana" Km 226.1, missing

**PASO PERUCHO VERNE**

N°3592 - Starboard Hand Buoy Km 230.8, moved (70 meters to South Southwest)

N°3595 - Starboard Hand Buoy Km 234, moved (235 meters to South)

**PASO SAN JOSÉ**

N°3658 - Starboard Hand Buoy Km 273.1, moved (55 meters to Southwest)

**PASO GUAVIYÚ**

N°3679 - Starboard Hand Buoy Km 282.6, moved (50 meters to Southwest)

N°3691 - Starboard Hand Buoy Km 284.5, moved (60 meters to South Southwest)

N°3713 - Port Hand Buoy Km 293.3 moved (95 meters to Southeast)

---

**RADIOAVISOS NÁUTICOS**


---

Vigentes al 31 de Diciembre de 2016.-

N°3736 - Isolated Danger Buoy Km 305.2, missing  
 N°3739 - Port Hand Buoy Km 305.7, moved (1100 meters to South Southeast)

**PASO CHAPICUY**

N°3715 - Starboard Hand Buoy Km 293.3, moved (100 meters to East)  
 N°3724 - Starboard Hand Buoy Km 297.9, moved (55 meters to East)

**PASO HERVIDERO**

N°3733 - Port Hand Buoy Km 304.5, falta  
 N°3742 - Port Hand Buoy Km 307.4, moved (860 meters to Northeast)  
 N°3745 - Port Hand Buoy Km 308, moved (640 meters to Southeast)  
 N°3748 - Starboard Hand Buoy Km 308.2, moved (175 meters to East)

**PASO YUQUERÍ**

N°3790 - Starboard Hand Buoy Km 326.1, moved (80 meters to Southwest)

**PASO CORRALITO**

N°3808 - Starboard Hand Buoy Km 329, moved (50 meters to Southwest)  
 N°3820 - Port Hand Buoy Km 330, missing

**PASO LA CABALLADA**

N°3847 - Starboard Hand Buoy Km 332.2, missing

Notice N° 0879.16, cancelled

**0904.16 RÍO DE LA PLATA****BANCO ORTÍZ**

Se encuentra hundida Barcaza "Cleopatra" y semi hundido C/M (US) "Constellation" con proa a la vista y popa sumergida. Ambos encontrándose en 34°40.126' S 057°32.873' W.

Señalizados por Boya Peligro Aislado en 34°40.165' S 057°32.897' W de luz blanca a destellos (2 cada 10 segundos)

Se recomienda navegar con precaución en la zona.

Anula Aviso N° 0901.16

**RÍO DE LA PLATA****BANCO ORTÍZ**

Barge "Cleopatra" reported sunken and C/M (US) "Constellation" semi sunken with bow in sight and submerged stern. Both being in 34°40.126' S 057°32.873' W.

Marking by Isolated Danger Buoy in 34°40.165' S 057°32.897' W (2 white flashes 10 seconds)

Mariners are advised to navigate with caution in the zone

Notice N° 0901.16, cancelled.

## IV

---

**INFORMACIÓN NÁUTICA**


---

**NOVEDADES DE LOS CANALES A MARTÍN GARCÍA**

Anchos navegables de los Canales a Martín García correspondientes al mes de Diciembre de 2016.

<b>RÍOS Y TRAMOS</b>		<b>LUGAR DE LA DETERMINANTE</b>		<b>PROFUNDIDADES AL CERO SEGÚN ÚLTIMO RELEVAMIENTO</b>			
NOMBRE	Km	NOMBRE	Km	ANCHO DE CANAL	METROS	OTRO ANCHO	METROS
				m		m	
Canales a Martín García	39,0-54,8	Barra del Farallón	54	110	8,85	100	9,50
	54,8 - 67,3	Paso del Farallón	61,8	100	9,10	95	9,50
	67,3-76,4	Barra de San Pedro	69,8	90	9,20	80	9,50
	76,4-82,0	Paso de San Juan	81,8	90	9,00	70	9,50
	82,0-92,9	Pozos de San Juan	82,4	90	9,00	70	9,50
	92,9-103,4	Canal Nuevo	102,2	90	9,30	80	9,75
Canal Principal	103,4-110,5	Canal del Infierno	104,4	90	9,75		
	110,5-120,5	Canal del Este	114	90	9,50		
	120,5-145,5	Canal Principal	120,5	200	11		

Autoridad: CARP

## IV

## INFORMACIÓN NÁUTICA

## NOVEDADES DEL RÍO URUGUAY

Anchos navegables del Río Uruguay correspondientes al mes de Diciembre de 2016.

TRAMO (Km)	PASO	Km crítico	PROFUNDIDAD (m)	ANCHO (m)	FUENTE Y FECHA DEL RELEVAMIENTO
0/105	Márquez Inferior	35,5	6,5	100	CARU - 05/2016
0/105	Márquez Medio	38,5	6,9	100	CARU - 05/2016
0/105	Márquez Superior	41,8	6,6	100	CARU - 05/2016
0/105	Punta Amarilla	53,5	6,7	100	CARU - 05/2016
0/105	Punta Caballos	74,2	6,6	100	CARU - 05/2016
<b>0/105</b>	<b>Barrizal (*)</b>	<b>89,0</b>	<b>5,7</b>	<b>100</b>	<b>CARU - 08/2016</b>
105/165	Abrigo	106,3	6,6	80	CARU - 08/2016
105/165	Ñandubayzal	112,2	6,8	80	CARU - 08/2016
105/165	Tres Cruces	119,4	5,3	80	CARU - 08/2016
105/165	Filomena Inferior	125,6	5,7	80	CARU - 08/2016
105/165	Filomena Medio	131,4	5,8	80	CARU - 08/2016
105/165	Filomena Superior	133,5	5,8	80	CARU - 08/2016
105/165	Banco Francés	140,0	7,0	80	CARU - 09/2016
105/165	Bonfiglio	148,5	5,4	80	CARU - 09/2016
105/165	Banco Grande	153,5	5,5	80	CARU - 09/2016
105/165	San Genaro	156,6	6,7	80	CARU - 09/2016
00/0,8	Canal Acceso Exterior Puerto Concepción del Uruguay	0,4	6,7	80	CARU - 09/2016
<b>0,8/1,6</b>	<b>Canal Acceso Interior Puerto Concepción del Uruguay</b>	<b>1,3</b>	<b>6,6</b>	<b>60</b>	<b>CARU - 09/2016</b>
<b>187/220</b>	<b>Almirón Chico</b>	<b>196,2</b>	<b>2,0</b>	<b>80</b>	<b>CARU - 07/2016</b>
187/220	Almirón Grande	200,4	4,2	80	CARU - 05/2016
<b>187/220</b>	<b>San Francisco</b>	<b>215,0</b>	<b>2,0</b>	<b>60</b>	<b>SOHMA - 05/2012</b>
220/336	Perucho Verne	229,6	2,10	60	SOHMA - 2008
220/336	Grasería	238,8	3,00	60	SOHMA - 2008
<b>220/336</b>	<b>Pepeají</b>	<b>245,5</b>	<b>1,70</b>	<b>60</b>	<b>SOHMA - 2008</b>
220/336	Cancha Seca	255,5	3,40	60	SOHMA - 2009
220/336	San José	262,0	2,00	60	SOHMA - 2009
220/336	Sombrerito	276,0	2,20	60	SOHMA - 2009
220/336	Guaviyú	285,0	2,20	60	DNVN - 2008
220/336	Chapicuy	293,0	2,20	60	DNVN - 2008
220/336	Hervidero	309,5	2,70	60	DNVN - 2008
220/336	Yuquerí Chico	324,2	2,70	60	DNVN - 2008
220/336	Yuquerí Grande	327,7	2,10	50	DNVN - 2008
220/336	Corralito	329,3	2,70	50	DNVN - 2008
220/336	La Caballada	332,0	3,40	50	SOHMA - 2012

**NOTAS:**

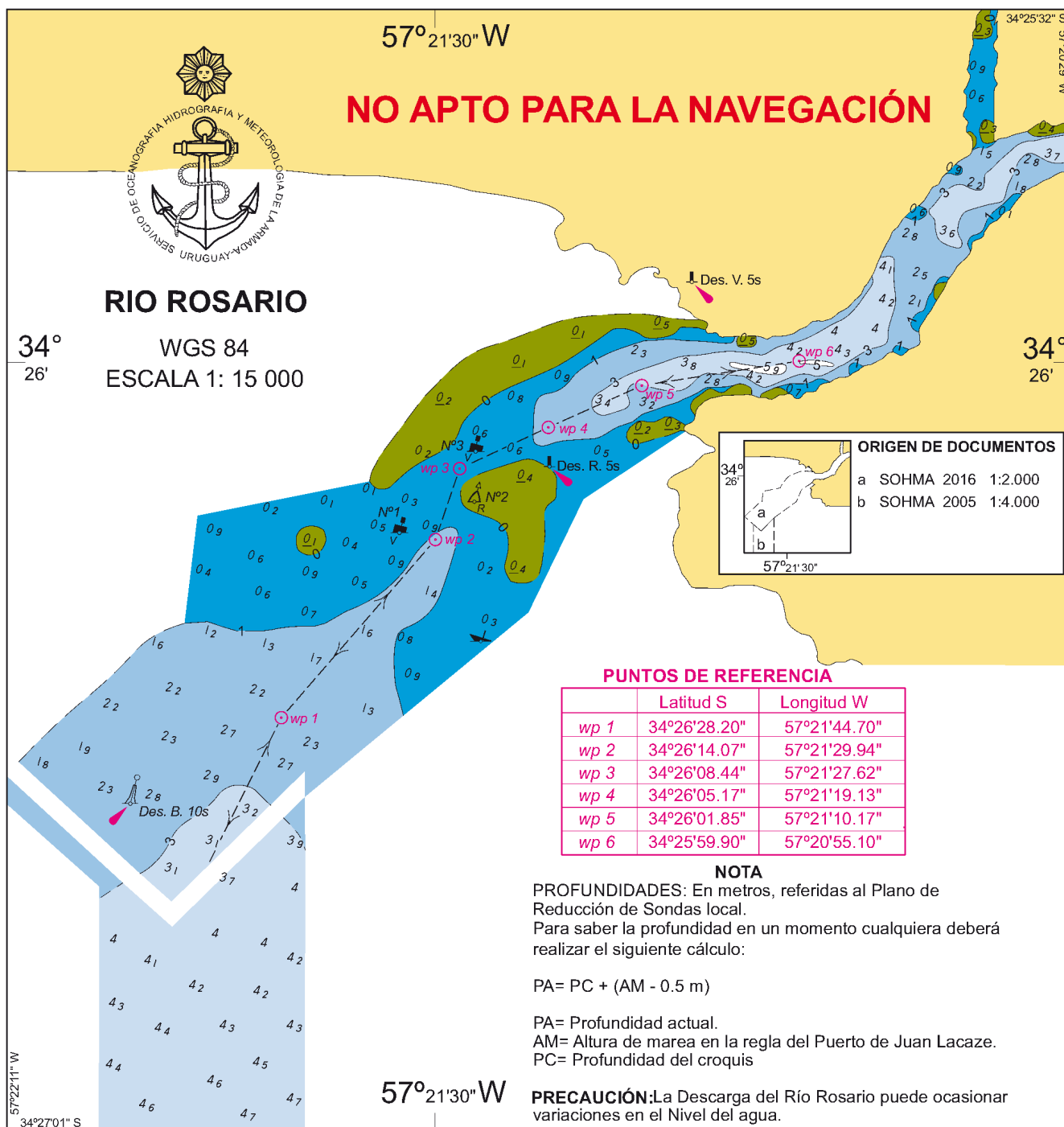
- En negrita se identifican los pasos determinantes de cada tramo
- (\*) La ANP está realizando el dragado del paso, no disponiendo aún de la información batimétrica correspondiente.

Autoridad: CARU

## INFORMACIÓN NÁUTICA

Ver Aviso N° \*97/2016(T) RÍO ROSARIO - NUEVA BATIMETRÍA

### CROQUIS DE REFERENCIA



**PÁGINA EN BLANCO**

## CARTAS NÁUTICAS ELECTRÓNICAS (ENC)

Navegantes y usuarios en general:

“Las Cartas Náuticas Electrónicas (ENC) producidas por el SOHMA son validadas por el IC-ENC desde Enero de 2012, a efectos de cumplir con la Norma S-57 de la Organización Hidrográfica Internacional (OHI) y La Guía para la Implementación de los Principios WEND de la OHI.

Las mismas se encuentran encriptadas según la Norma S-63 (OHI), y deben ser adquiridas por el navegante a través de los agentes oficiales del Servicio Hidrográfico del Reino Unido (UKHO)”.

Electronic Nautical Charts (ENC) produced by SOHMA are validated by the IC-ENC since January 2012, in order to accomplish with S-57 Standard of the International Hydrographic Organization (IHO) and the Guide for the Implementation of the IHO WEND principles.

They are encrypted according with S-63 Standard (OHI), and can be purchased by the Mariners in the ADMIRALTY Chart Agents. SOHMA takes as reference the global network of ADMIRALTY Chart Agents.

### CARTAS NAUTICAS ELECTRONICAS VIGENTES (ENC) PUBLICADAS POR SOHMA

ENC	TITULO DE LA CARTA NAUTICA ELECTRONICA
<b>DISTRIBUCION IC - ENC</b>	
UY200001.008	Aproximación al Río de la Plata
UY300003.020	Desde Arroyo Chuy hasta Montevideo
UY40003A.000	La Coronilla
UY40003B.000	Cabo Castillos y Cabo Polonio
UY500019.002	Puerto la Paloma desde Punta Rubia hasta Cabo Santa María
UY400020.021	Aproximación a Bahía de Maldonado desde Punta José Ignacio hasta Piriápolis
UY400030.010	Desde Punta Ánimas hasta Atlántida
UY500031.012	Bahía de Maldonado e Isla de Lobos
UY60031A.000	Puerto de Punta del Este
UY50031B.000	Punta Ballena
UY500032.012	Puerto de Piriápolis desde Punta Rasa hasta Punta de los Burros
UY60032A.003	Puerto de Piriápolis
UY400040.048	Aproximación al Puerto de Montevideo desde Isla de Flores hasta Banco de Santa Lucía
UY50040A.005	Isla de Flores
UY50040B.000	Puerto del Buceo
UY500041.039	Puerto de Montevideo
UY300050.029	Desde Montevideo hasta proximidades Punta Mocharife
UY500052.000	Puerto de Colonia del Sacramento desde Punta Riachuelo hasta Islas Hornos
UY300060.019	Desde Puerto de Colonia del Sacramento hasta Puerto de Nueva Palmira
UY400701.006	Desde Km 3 al Km 18
UY50701A.006	Puerto de Nueva Palmira y Dársena Higuieritas
UY400702.008	Desde el Km 19 al Km 41
UY400703.002	Desde el Km 42 al Km 66 a Acceso a Villa Soriano
UY50704A.002	Riacho Yaguarí
UY400705.001	Desde el Km 67 al Km 82
UY400706.001	Desde Km 83 al Km 100
UY50706A.001	Puerto de Fray Bentos

---

**CARTAS NÁUTICAS ELECTRÓNICAS (ENC)**

---

**CELDA ACTUALIZADAS AL MES DE DICIEMBRE DE 2016**

<b>ENC</b>	<b>Nº AVISO ORIGINADOR</b>
<b>DISTRIBUCION IC - ENC</b>	
UY300050.030	*94/2016
UY300060.023	*96/2016



PÁGINAS A SUSTITUIR  
EN  
LISTA DE FAROS  
Y  
SEÑALES MARÍTIMAS

**PÁGINA EN BLANCO**

(1) Número	(2) Area, nombre y ubicación	(3) Posición S/W	(4) Característica Intensidad	(5) Elevación	(6) Alcance nominal	(7) Descripción de la estructura/altura	(8) Observaciones
<b>RIO URUGUAY</b>							
ISLA ALMIRON							
3478	- <i>Boyarín D.N.H Km.200.4</i> (Cardinal Este)	32°21.62' 58°09.26'				Casco Amarillo con franja horizontal negra. M.T.: 2 Conos superpuestos y opuestos por su base.	
PROXIMIDADES PUERTO PAYSANDU							
3480	- <i>Boya "Restinga Paysandú"</i> (Lateral Estribor) Km.204.1	32°20.65' 58°07.80' Km 202.8	Des.R.5s	2.50	4.0	Casco y Torre Roja. M.T.: 1 Cono Rojo.	L.0.5s E.4.5s Frente al extremo Norte de la Isla Pelada. Señala Restinga de Paysandú P.Ref.R.
3483	<i>Boya Km.205.8</i> (Lateral Estribor)	32°19.43' 58°06.58'	Des.R.5s	1.80	4.0	Casco y Torre Roja. M.T.: 1 Cono Rojo.	L.0.5s E.4.5s P.Ref.R.
PUERTO DE PAYSANDU							
3486 G 0788	- Baliza Sectorizada Muelle Puerto Paysandú KM 206.8	32°18.85' 58°06.28'	Des.R.V.5s	11.00	6.0	Torre Roja y Verde.	Sector Rojo: 180° Sector Verde: 180° L.2.5s E.2.5s
MUELLE DE SHELL							
3487	- Baliza Shell KM 207.9	32°18.30' 58°05.82'	Des.R.5s	4.50	1.0	Torre Roja.	L.0.5s E.4.5s
PROXIMIDADES ARROYO DE LA CURTIEMBRE							
3489	- <i>Boya "Curtiembre"</i> <i>Km.209.8</i> (Lateral Estribor)	32°17.3' 58°05.9'	Des.R.5s	3.0	4.3	Casco Rojo. M.T.:1 Cono Rojo	L.0.5s E.4.5s Señala Restinga La Curtiembre.
TERMINAL PETROLERA ANCAP Km.212							
3498	- <i>Boya Vértice S.W</i> (Especial)	32°16.22' 58°05.95'	Des.Am.3s	2.50	3.0	Casco Amarillo. M.T.: Cruz Amarilla en forma de "X".	L.0.3s E.2.7s Area de Operaciones con combustible.
3501	- <i>Boya Vértice N.W</i> (Especial)	32°16.07' 58°05.92'	Des.Am.3s	2.50	3.0	Casco Amarillo. M.T.: Cruz Amarilla en formas de "X".	L.0.3s E.2.7s Energía Solar.
3504	- Baliza Vértice S.E (Especial)	32°16.22' 58°05.77'				Pantalla Amarilla. M.T.: Cruz Amarilla en forma de "X".	
3507	- Baliza Vértice N.E (Especial)	32°16.02' 58°05.78'				Pantalla Amarilla. M.T.: Cruz Amarilla en forma de "X".	
3510	- <i>Boya Ciega</i> <i>Amarre S.E</i> (Especial)	32°16.18' 58°05.83'				Casco Amarillo.	Amarre Petrolero
3513	- <i>Boya Ciega</i> <i>Amarre S.W</i> (Especial)	32°16.18' 58°05.92'				Casco Amarillo.	Amarre Petrolero

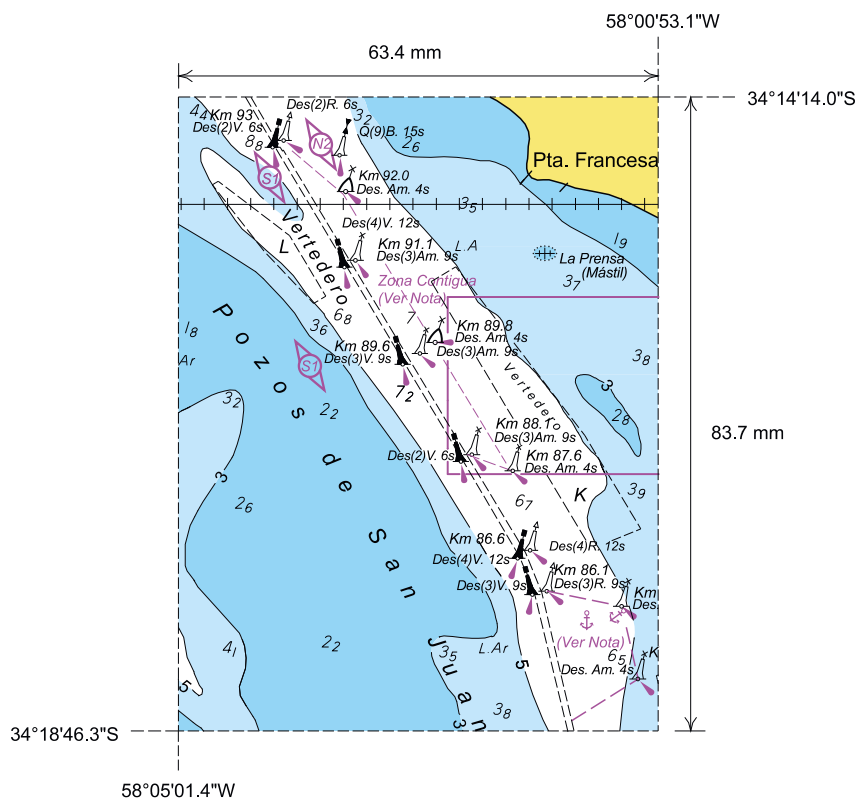
(1) Número	(2) Area, nombre y ubicación	(3) Posición S/W	(4) Característica Intensidad	(5) Elevación	(6) Alcance nominal	(7) Descripción de la estructura/altura	(8) Observaciones
<b>RIO URUGUAY</b>							
TERMINAL PETROLERA ANCAP Km.212							
3516	- <i>Boya Ciega Amarre N.E (Especial)</i>	32°16.10' 58°05.87'				Casco Naranja.	Amarre Petrolero
3519	- <i>Boya Ciega Amarre N.W (Amarre Petrolero)</i>	32°16.10' 58°05.88'				Casco Naranja	Amarre Petrolero
3522	- <i>Boyarín de Descarga (Especial)</i>	32°16.13' 58°05.87'				Cilindrico Amarillo	Descarga Petrolera
3525	- <i>Boyarín Area Descarga Estribor</i>	32°16.13' 58°05.87'				Cónico Rojo.	Area Descarga Paysandú.
PUENTE INTERNACIONAL GENERAL ARTIGAS							
3527	<i>Boya Km.211.7 (ARG)</i>	32°16.3' 58°06.0'	Des(2)R.8s			Casco Rojo.	
3531	<i>Boya Km.211.7 (ARG)</i>	32°16.2' 58°06.1'	Des.V.4s			Casco Verde.	
3534	PUENTE INTERNACIONAL GENERAL ARTIGAS (Km.212.4) (Ver capítulo IX, Numeral 2)						
3541	<i>Boya Km.213 (Lateral Estribor) (ARG)</i>	32°15.56' 58°05.93'	Des(4)R.16s			Casco Rojo.	
3544	<i>Boya Km.213 (Lateral Babor) (ARG)</i>	32°15.67' 58°06.10'	Des(3)V.12s			Casco Verde.	
PROXIMIDADES MUELLE ANCAP							
3547	- <i>Baliza Anterior Enfilación Km.213</i>	32°15'28" 58°05'36"					
3550	- <i>Baliza Posterior Enfilación Km.213</i>	32°15'32" 58°05'33"					
PASO SAN FRANCISCO							
3553	<i>Boya Km.216 (Lateral Babor) (ARG)</i>	32°14.35' 58°06.69'				Casco Verde.	
3556	<i>Boya Km.216 (Lateral Estribor) (ARG)</i>	32°14.28' 58°06.59'				Casco Rojo.	
3559	<i>Boya Km.217 (Lateral Estribor) (ARG)</i>	32°13.87' 58°07.06'				Casco Rojo.	
3562	<i>Boya Km.217.4 (Peligro Aislado) (ARG)</i>	32°13.70' 58°07.04'				Casco Negro Rojo Negro. M.T.: 2 Esferas Negras sup.	

(1) Número	(2) Area, nombre y ubicación	(3) Posición S/W	(4) Característica Intensidad	(5) Elevación	(6) Alcance nominal	(7) Descripción de la estructura/altura	(8) Observaciones
<b>RIO URUGUAY</b>							
PASO SAN FRANCISCO							
3565	<i>Boya Km.218.7</i> (Peligro Aislado) (ARG)	32°13.23' 58°07.83'				Casco Negro Rojo Negro. M.T.: 2 Esferas Negras sup.	
3567	<i>Boya Km.219.3</i> "General Urquiza" (Peligro Aislado) (ARG)	32°12.97' 58°08.02'				Casco Negro Rojo Negro.	Al pie del Puerto Colón señala casco a pique.
3568	<i>Boya Km.219.8</i> (Lateral Estribor) (ARG)	32°12.70' 58°08.00'				Casco Rojo.	
3569	<i>Boya Km.219.6</i> (Peligro Aislado) (ARG)	32°12.86' 58°08.16'				Casco Negro Rojo Negro. M.T.: 2 Esferas Negras sup.	
3570	<i>Boya Km.220</i> Chata "HH2" (Peligro Aislado) (ARG)	32°12.74' 58°08.31'				Casco Negro Rojo Negro.	Fondeada al SE del casco.
3571	<i>Boya Km.221.7</i> (Lateral Estribor) (ARG)	32°11.82' 58°08.79'				Casco Rojo.	
3572	<i>Boya Km.223.5</i> (Peligro Aislado) (ARG)	32°11.02' 58°09.88'				Casco Negro Rojo Negro. M.T.: 2 Esferas Negras sup.	
3573	<i>Boya Km.224.3</i> (Peligro Aislado) (ARG)	32°10.82' 58°10.08'				Casco Negro Rojo Negro.	
3576	<i>Boya Km.226.1</i> "Campana" (Peligro Aislado) (ARG)	32°10.05' 58°10.72'				Casco Negro Rojo Negro.	Señala Restinga.
3577	<i>Boya Km.226.2</i> (Lateral Estribor) (ARG)	32°09.98' 58°10.62'				Casco Rojo.	
3580	<i>Boya Km.227</i> (Peligro Aislado) (ARG)	32°09.67' 58°10.97'				Casco Negro Rojo Negro. Bicónica.	
3583	<i>Boya Km.227.2</i> (Lateral Estribor) (ARG)	32°09.53' 58°10.91'				Casco Rojo.	
PASO PERUCHO VERNE							
3586	<i>Boya Km.228</i> (Lateral Estribor) (ARG)	32°09.12' 58°11.09'				Casco Rojo.	
3589	<i>Boya Km.228</i> (Lateral Babor) (ARG)	32°09.13' 58°11.16'				Casco Verde.	

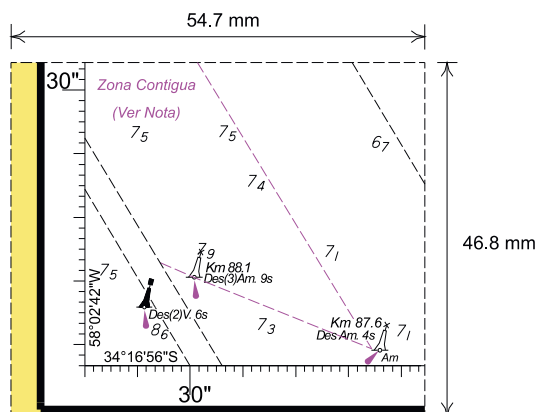
(1) Número	(2) Area, nombre y ubicación	(3) Posición S/W	(4) Característica Intensidad	(5) Elevación	(6) Alcance nominal	(7) Descripción de la estructura/altura	(8) Observaciones
<b>RIO URUGUAY</b>							
PASO PERUCHO VERNE							
3592	<i>Boya Km.230.8</i> (Lateral Estribor) (ARG)	32°07.66' 58°10.66'				Casco Rojo.	
3595	<i>Boya Km.234</i> (Lateral Estribor) (ARG)	32°05.99' 58°10.12'				Casco Rojo.	
3598	<i>Boya Km.236</i> (Lateral Estribor) (ARG)	32°05.01' 58°09.67'				Casco Rojo.	
PASO GRASERIA							
3601	<i>Boya Km.237.5</i> (Lateral Babor) (ARG)	32°04.41' 58°08.97'				Casco Verde.	
3604	<i>Boya Km.242.6</i> (Lateral Babor) (ARG)	32°01.76' 58°08.38'				Casco Verde.	
3607	<i>Boya Km.243.4</i> (Lateral Babor) (ARG)	32°01.33' 58°08.36'				Casco Verde.	
PASO PEPEAJI							
3610	<i>Boya Km.244.8</i> (Lateral Estribor) (ARG)	32°00.55' 58°08.34'				Casco Rojo.	
3611	Baliza Anterior 2ª Enfilación	31°59.66' 58°08.15'				Pantalla triangular apuntando hacia arriba.	Indica el eje del Paso Pepeaji Medio. 011°/191°
3612	Baliza Posterior 2ª Enfilación	31°59.62' 58°08.14'				Pantalla triangular apuntando hacia abajo.	Indica el eje del Paso Pepeaji Medio. 011°/191°
3613	<i>Boya Km.245.7</i> (Lateral Estribor) (ARG)	32°00.06' 58°08.24'				Casco Rojo.	
3616	<i>Boya Km.246.3</i> (Lateral Babor) (ARG)	31°59.83' 58°08.48'				Casco Verde.	
3617	Baliza Anterior 1ª Enfilación	32°00.25' 58°08.08'				Pantalla triangular apuntando hacia arriba.	Indica el eje del Paso Pepeaji Superior. 324°/144°
3618	Baliza Posterior 1ª Enfilación	32°00.29' 58°08.04'				Pantalla triangular apuntando hacia abajo.	Indica el eje del Paso Pepeaji Superior. 324°/144°
3619	<i>Boya Km.248.4</i> (Lateral Babor) (ARG)	31°58.84' 58°09.19'				Casco Verde.	
3622	<i>Boya Km.252</i> (Lateral Estribor) (ARG)	31°56.86' 58°09.34'				Casco Rojo.	

## CORRECCIONES A CARTAS Y PUBLICACIONES NÁUTICAS

## GRÁFICO PARA CARTA NÁUTICA N° 60



## GRÁFICO PARA PLANO "A" CARTA NÁUTICA N° 60

**NOTA**

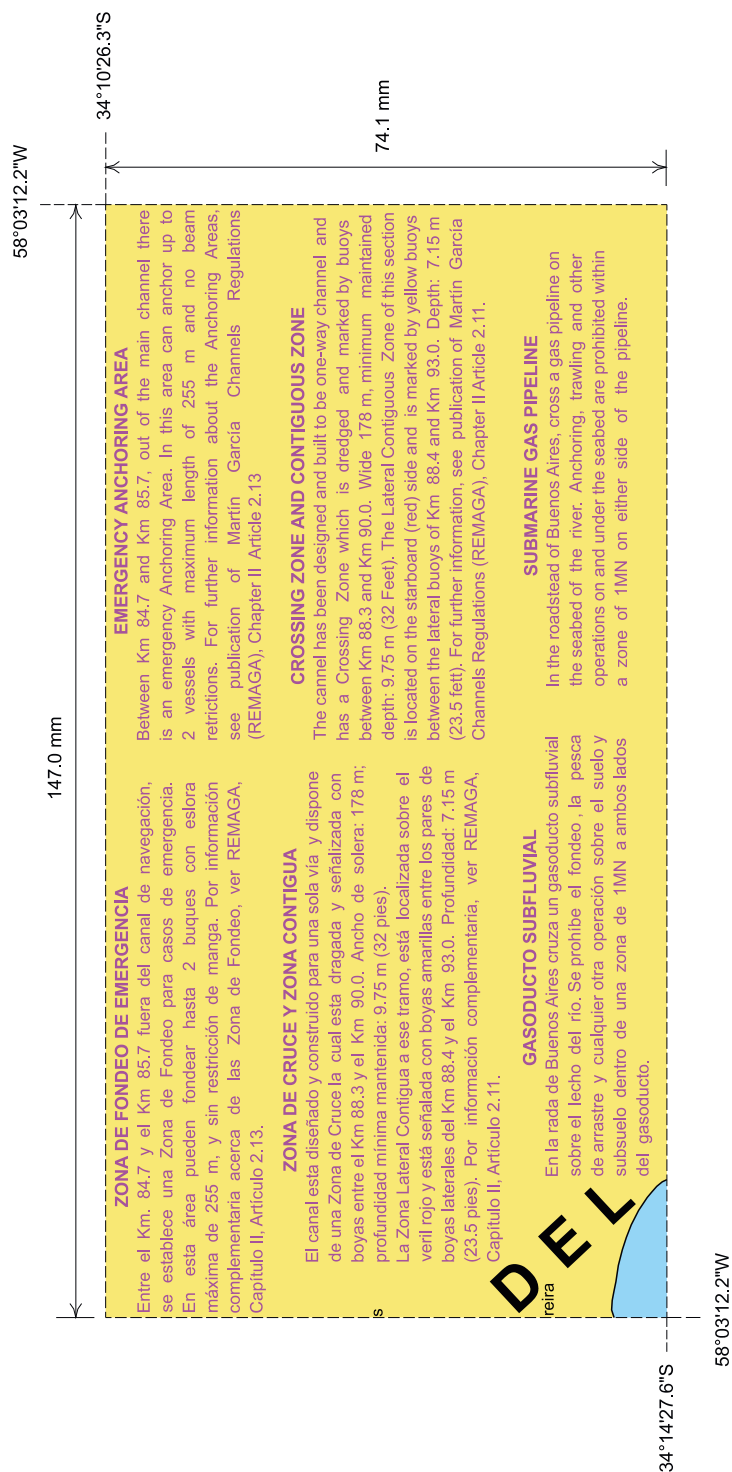
Al momento de realizar la impresión de los gráficos o notas, tener en consideración que se deberán configurar las propiedades de impresión del documento para ser impreso en la escala original, debiendo seleccionar la opción (de la configuración de impresión) Escala de Pagina "Ninguna".

De no realizar la citada configuración causará la alteración de las medidas originales de éstos, pudiendo existir incompatibilidad en las medidas de la información impresa respecto a las Cartas Náuticas.

# PÁGINA EN BLANCO



## NOTA PARA CARTA NÁUTICA N° 60



# PÁGINA EN BLANCO

CORRECCIONES A CARTAS Y PUBLICACIONES NÁUTICAS

GRÁFICO PARA CARTA NÁUTICA N° 62

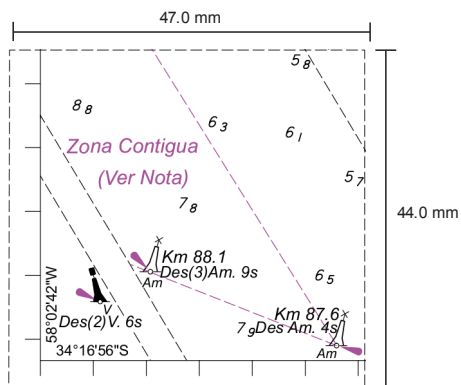
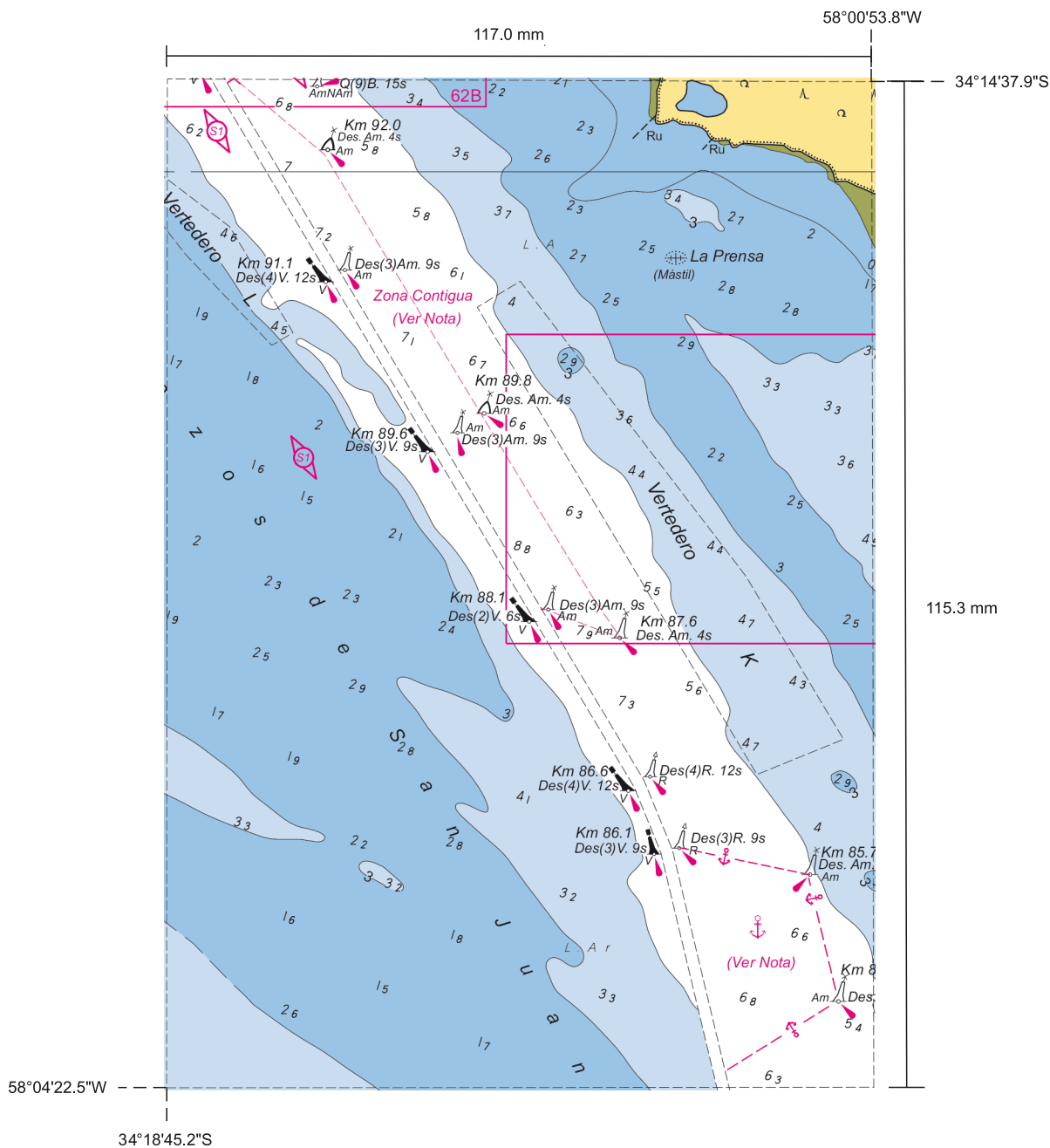
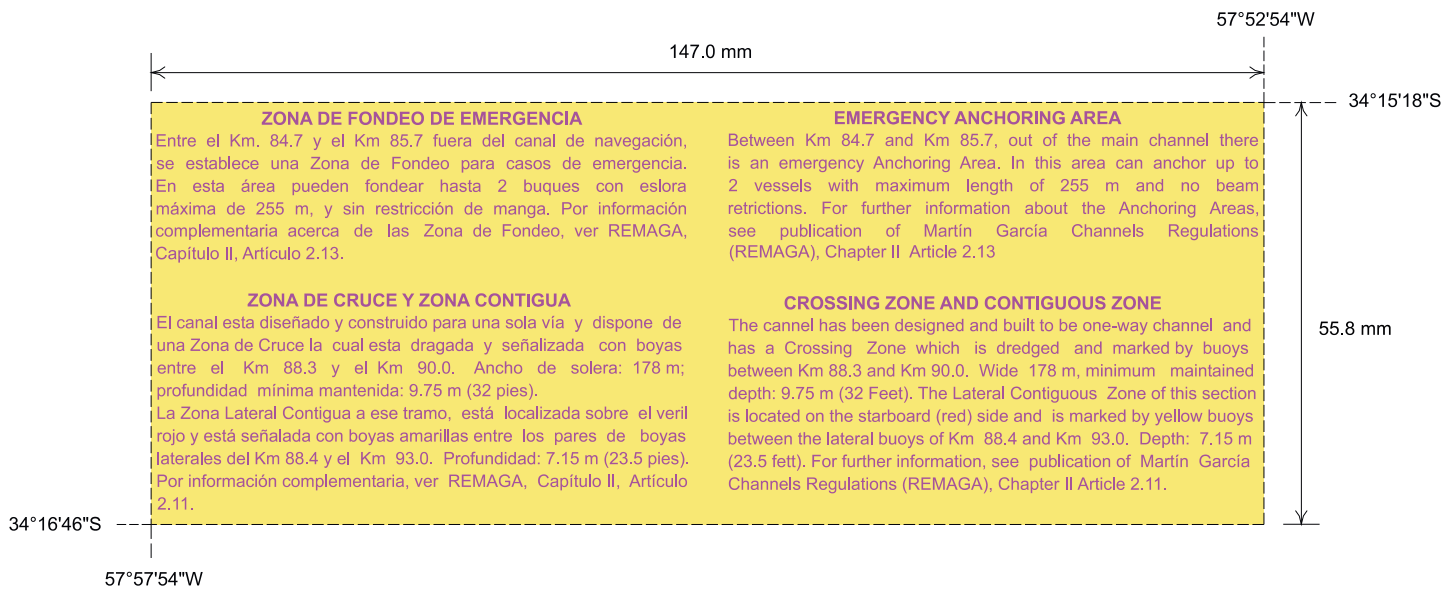


GRÁFICO PARA PLANO "A"  
CARTA NÁUTICA N° 62

# PÁGINA EN BLANCO

## CORRECCIONES A CARTAS Y PUBLICACIONES NÁUTICAS

## NOTA PARA CARTA NÁUTICA N° 62



# PÁGINA EN BLANCO

## VI

## CORRECCIONES A CARTAS Y PUBLICACIONES NÁUTICAS

Folleto N° 12

Montevideo, información actualizada al 31 de Diciembre de 2016.-

## CARTAS URUGUAYAS AFECTADAS POR AVISOS DEFINITIVOS DURANTE EL AÑO 2016

N° CARTA	EDICIÓN	AVISOS
1	2011	*39-*40-*68-*75-80-*90/2016
3	2010	*40-*48-*64-*68-*90/2016
30	2008	*30-*40-*48-*49-*64-*76/2016
32	2006	*48-*68/2016
40	2009	*30-*31-33-*40-*44-*48-*59-*60-*62-*68/2016
41	2005	*34-*48-49-*59-*60-*83/2016
50	2011	33-*44-*56-*59-*60-*68-*77-82-*94/2016
52	2007	*50-*57/2016
60	2013	32-*35-*43-*50-81-82-88-89-95-*96/2016
61	2013	35-*43-45-*51-*58/2016
62	2014	*43-45-*50-*51-*58-*96/2016
701	2013	*37/2016
702	2013	*36-*46-52/2016
704	2013	*53/2016
805	2014	*54/2016
902	2015	*93/2016
903	2015	*74/2016
904	2015	*74-*84/2016

## PUBLICACIONES URUGUAYAS AFECTADAS POR AVISOS DEFINITIVOS DURANTE EL AÑO 2016

N° PUBLIC.	EDICIÓN	AVISOS
2	2016	*69-*92/2016
5	2005	*31-32-33-*34-*37-*38-*43-*45-*46-*47-*51-*52-*53-*54-*55-*65-*74 82-86-88-89-*93/2016

**PÁGINA EN BLANCO**



## VII

## LISTADO DE CORRECCIONES DE CARTOGRAFÍA NÁUTICA POR AVISOS DEFINITIVOS

CARTA	EDICIÓN	Número de Aviso Definitivo/Año
1	2011	50-51(F2)-92(F12)/2012 99-100(F11)/2013 38(F1)-68(F7)/2014 46(F6)/2015 39-40(F2)-68(F8)-75(F9)-80(F10)-90(F11)/2016
3	2010	67-68(F9)-79(F12)/2011 76(F7)-79(F8)-81(F9)-85(F10)-92(F12)/2012 67(F6)-90(F9)-101-104-107(F11)/2013 87(F9)-91(F10)/2014 34-35(F1)-46(F6)-67(F9)/2015 40(F2)-48(F4)-64(F7)-68(F8)-90(11)/2016
19	2012	102(F11)/2013 77(F11)/2015
20	2004	92-93(F12)/2005 33-35(F2)-78(F10)/2007 90(F11)/2009 78(F12)/2011 76(F7)-79(F8)-89(11)/2012 97(F10) 101-108(F11)/2013 35(F2)-50-51(F7)-68(F8)/2015
21	2013	
30	2008	86(F10)/2009 92(F12)/2012 44(F3)-104-107(F11)/2013 94(F11)/2014 34-35(F2)-52(F7)/2015 30(F1)-40(F2) 48(F4)-48(F4)-64(F7)-76(F9)/2016
31	2004	92-93(12)/2005 33-35(F2)/2007 73(F8)/2008 78(F12)/2011 76(F7)-79(8)-89(11)/2012 98(F10)/2013 50-51(F7)/2015
32	2006	74(F9)/2007 48(F4)-68(F8)/2016
40	2009	39-40(F1)-79(F12)/2011 42(F1)-81(F9)-85(F10)-92(F12)/2012 55-56-58(F5)-93(F10)/2013 49(F2)-65-69(F7) 94(F11)/2014 33(F1)-46(F6)61(F8)-79(F11)-88(F12)/2015 30-31-33(F1)-40(F2)-44(F3)-48(F4)-59-60(F6)-62(F7)-68(F8)/2016
41	2005	85(F11)-93(F12)/2005 85(F9)/2006 87(F11)-101(F12)/2007 65(F5)-91(F11)/2008 91(F11)/2009 40(F2)-48(F6) 75(F12)/2010 80(F12)/2011 41-42(F1)-92(F12)/2012 55(F5)/2013 49(F2)/2014 48(F6)-79(F11)-88(F12)/2015 34(F1)-48-49(F4)-59-60(F6)-83(F10)/2016
50	2011	40-42-43(F1)-60-61(F5)-77(F7)/2012 56-58(F5)-67-69(F6)-93-96(F10)/2013 59-60(F5)-65-66-67(F7)/2014 54-55-56(F7)-61-62(F8)-79-80-81(F11)-88-90(F12)/2015 33(F1)-44(F3)-56(F5)-59-60(F6)-68(F8)-77(F9)-82(F10)-94(F12)/2016
52	2007	86(F11)/2007 61(F8)/2010 68(F5)/2012 57(F5)-101(F12)/2014 68-69(F9)-80-81(F11)-87(F12)/2015 50(F4) 57(F5)/2016
60	2013	103-106(F11)/2013 40(F1)-48(F2)-57-59(F5)-67(F7)-76-77-78(F8)-85(F9)-97-99(F12)/2014 36(F1)-47(F6) 53-54(F7)-62(F8)-68-69(F9)-78-80-81(F11)/2015 32-35(F1)-43(F3)-50(F4)-81(F10)-82(F10)88-89(F11) 95-96(F12)/2016
61	2013	109(F12)/2013 40-41(F1)-58(F5)-79(F8)-98-100(F12)/2014 36(F1)-47(F6)-53(F7)-76(F10)-80-81(F11) 89(F12)/2015 35(F1)-43-45(F3)-51(F4)-58(F5)/2016
62	2014	47(F6)-80-81(F11)-86-89(F12)/2015 43-45(F3)-50-51(F4)-58(F5)-96/2016
701	2013	80(F8)/2014 76(F10)/2015 37(F1)/2016
702	2013	76(F8)/2013 80(F8)-96(F11)/2014 70(F9)-76(F10)-91(F12)/2015 36(F1)46(F3)-52(F4)/2016
703	2013	76(F10)/2015
704	2013	61-68(F6)/2013 76(F10)/2015 53(F4)/2016
705	2013	88(F9)/2013 76(F10)/2015
706	2013	70(F6)/2013 76(F10)/2015
801	2013	76(F10)/2015
802	2013	70(F7)/2014 76(F10)/2015
803	2013	76(F10)/2015
804	2013	64(F6)-71(F7)/2014 76(F10)/2015
805	2013	64(F6)-72(F7)-81(F8)-92(F10)/2014 76(F10)/2015 54(F4)/2016
806	2013	62-64(F6)-86-89(F9)-95(F10)/2014 76(F10)/2015
901	2015	76(F10)/2015
902	2015	76(F10)/2015 93(F12)/2016
903	2015	76(F10)/2015 74(F9)/2016
904	2015	76(F10)/2015 74(F9)/2016-84(F10)2016
905	2015	76(F10)/2015
906	2015	49(F6)-76(F10)/2015
930	2015	49(F6)-76(F10)-82(F11)/2015

Actualizado al Folleto N° 12/2016

**PÁGINA EN BLANCO**

## VIII

---

### HIDROVÍA PARANÁ - PARAGUÁY

---

ARGENTINA - BOLIVIA - BRASIL - PARAGUAY - URUGUAY

*Por más información de novedades de la navegabilidad sobre los Ríos Parana - Paraguay se aconseja consultar el Folleto de Aviso a los Navegantes Hidrovia Paraguay Paraná emitido por el Servicio de Hidrografía Naval Argentino al cual se puede acceder en la sección Avisos a los Navegantes, en siguiente link:*

<http://www.hidro.gob.ar>

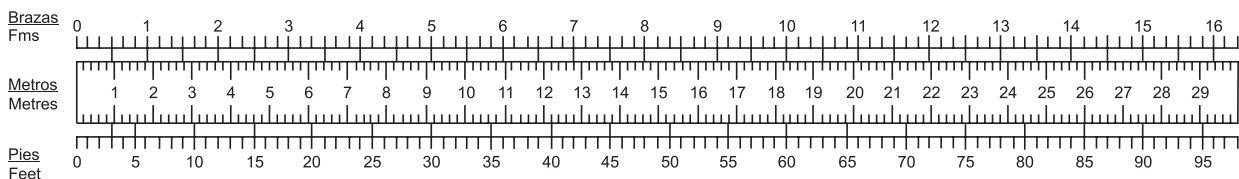
A los efectos de mantener actualizada esta Sección, se solicita a los Navegantes, Prácticos, Instituciones Públicas o Privadas, Compañías Navieras, Empresas de Obras Portuarias, etc., comuniquen cualquier alteración o irregularidad que pueda afectar la seguridad de la navegación al:

Servicio de Oceanografía, Hidrografía y Meteorología de la Armada  
Capurro 980 - Montevideo - URUGUAY  
Casilla de Correo 1381- C.P. 11700  
E-MAIL: [sohma@armada.mil.uy](mailto:sohma@armada.mil.uy) - FAX: (+598) 2309 9220  
Teles: (+598) 2309 3775 / 2309 3861

ó a la Autoridad Marítima más próxima.

---

### REFERENCIA PARA CONVERSIÓN PIES - METROS - BRAZAS



## **CARTAS PAPEL Y PUBLICACIONES NAÚTICAS**

La Cartografía papel y Publicaciones Náuticas producidas por el Servicio de Oceanografía, Hidrografía y Meteorología de la Armada (SOHMA), pueden adquirirse en la Oficina de Ventas, con sede en ese Servicio, ubicada en Capurro 980 esquina Avenida Agraciada, en el horario de atención de Lunes a Viernes (excepto feriados) de 08:00 a 13:00.

Tels.: (+598) 2307 1777 / 2309 3861 / 2309 3775 Fax: (+598) 2309 9220

Pedidos y consultas por el correo electrónico: [sohma@armada.mil.uy](mailto:sohma@armada.mil.uy)

También pueden ser adquiridas a través de los siguientes agentes de ventas nacionales y extranjeros:

### **NACIONAL**

**Captain Stephan Nedelchev**  
**MARINE TECHNICAL SERVICES**  
**MONTEVIDEO:**

Tel.: (+598) 2916 3386 Fax: (+598) 2915 6802  
Teléfono fuera de horario: (+598) 99228546  
Circunv. DURANGO 344, Esc. 502  
11000 MONTEVIDEO, URUGUAY  
E-Mail: [csnmts@admiraltycharts.com.uy](mailto:csnmts@admiraltycharts.com.uy)  
[www.admiraltycharts.com.uy](http://www.admiraltycharts.com.uy)

### **EXTRANJEROS**

#### **Argentina**

**Captain Stephan Nedelchev**  
Viamonte 726 1°B  
1053 Buenos Aires  
Tel.: (+)5411-4326-2715  
Fax: (+)5411-4322-0451  
(+) 5411-4292-5468  
Móvil: (15) 4424-2306  
E-mail: [bairese@admiraltycharts.com.uy](mailto:bairese@admiraltycharts.com.uy)  
C.P. c1053 ABP

**El Pulpo Negro**  
Uruguay 802 (B 1643 EIV) Béccar  
Tel./Fax 4742-0848  
E-mail: [pulponegro@pulponegro.com.ar](mailto:pulponegro@pulponegro.com.ar)  
[www.pulponegro.com.ar](http://www.pulponegro.com.ar)

## **CARTOGRAFÍA NAÚTICA ELECTRÓNICA**

La Cartografía náutica electrónica de la jurisdicción marítima nacional producida por el SOHMA, es distribuida a través de los agentes de ventas acreditados (Value Added Resellers, VARs) por el Centro Internacional de Cartas de Navegación Electrónicas (IC-ENC International Centre for ENCs), pudiendo acceder a información de sus respectivos distribuidores en el siguiente enlace: <http://www.ic-enc.org>

### **“NAVEGUEMOS SEGUROS”**

ADQUIERA SUS CARTAS Y PUBLICACIONES NAÚTICAS EN NUESTRA OFICINA CENTRAL

O

EN NUESTROS AGENTES DE VENTAS AUTORIZADOS

El Servicio de Oceanografía, Hidrografía y Meteorología de la Armada de la República Oriental del Uruguay, mantiene su cartografía permanentemente actualizada, por lo que recomienda su empleo en Buques Nacionales y Extranjeros cuando naveguen aguas uruguayas.

El S.O.H.M.A. no se responsabiliza por Cartas Náuticas y Publicaciones que no hayan sido adquiridas en su local de ventas, o a través de sus Agentes autorizados o de la Autoridad Marítima de la zona.

La oficina entregará el material con el sello correspondiente en el cual figura el número del último Folleto de Avisos a los Navegantes (Publicación N° 8 S.O.H.M.A.), certificando la actualización hasta esa fecha correspondiendo al usuario su posterior actualización.



**MANTENGA LIMPIO SU MAR**

PEGAR AQUI

Fecha:.....Observador:.....

Buque:.....Empresa:.....

Dirección/Tel./Fax:.....

Asunto:.....

Fecha de la observación:.....Hora de la observación (GMT).....

Posición: Lat. ....Long. ....

Sistema Posicionamiento:.....

Datum (WGS 84/Otro indicar): .....

Cartas afectadas:.....Edición: .....Reimpresión: .....Última corrección: .....

Cartas afectadas:.....Edición: .....Reimpresión: .....Última corrección: .....

Doblar ..... Doblar

Publicaciones afectadas:.....Nº de Página:.....Nº de Señal: .....

Publicaciones afectadas:.....Nº de Página:.....Nº de Señal: .....

Si informa profundidades, por favor agregue el ecograma e indique el calado del sensor:.....

¿Las profundidades están corregidas por mareas?  SI  NO      ¿Y por calado del Sensor?  SI  NO

.....  
Firma del Observador



PEGAR AQUI

**URGENTE**

**CONTIENE INFORMACIÓN REFERENTE A SEGURIDAD PARA LA NAVEGACIÓN**

Señor

JEFE DEL SERVICIO DE OCEANOGRAFÍA, HIDROGRAFÍA Y  
METEOROLOGÍA DE LA ARMADA

Capurro 980

Casilla de Correo N° 1381 - C. P: 11700 - MONTEVIDEO

REPÚBLICA ORIENTAL DEL URUGUAY

**INSTRUCCIONES DE USO:**

- 1.- Esta hoja esta destinada para facilitar información al Servicio de Oceanografía, Hidrografía y Meteorología de la Armada sobre irregularidades constatadas que puedan afectar la navegación, datos útiles para estudios Oceanográficos, etc.
- 2.- La información debe ser lo más completa posible mencionando los elementos esenciales que caracterizan perfectamente las irregularidades, visibilidad normal de Faros, enfilaciones, señales marítimas, peligros, etc.
- 3.- En el caso de Faros, Balizas apagadas resulta de prioridad detallar fecha y hora de la anomalía detectada, Cuando se registren sondajes relacionados con peligros o bajos fondos debe verificar la profundidad con todos los medios disponibles, enviando de ser posible el ecograma, los datos técnicos del equipo, el calado del censor, las condiciones hidrometeorológicas y si el sondaje fue corregido por marea o altura hidrométrica. La posición geográfica deberá ser complementado con información sobre el sistema de posicionamiento usado. Si se utiliza GPS deberá indicarse el Datum seleccionado y de ser posible una estimación de error (PDOP). Si se usa DGPS deberá informarse la estación de Referencia sintonizada. Si la información corresponde a ríos, la posición debe ser referida al Kilometraje, distancia al Eje del Canal y margen correspondiente (Izquierda o Derecha definidos mirando aguas abajo). Se deberá indicar la publicación o carta utilizada indicando edición, página y el Servicio Hidrográfico que la publico.
- 4.- Las informaciones que no pueden ser confirmadas por carecer de más detalles o por imperfección en las observaciones efectuadas y métodos empleados, no deben de ser enviadas.
- 5.- La información contenida en esta hoja deberá ser remitida al Servicio de Oceanografía, Hidrografía y Meteorología de la Armada.

Fax: (+598) 2309 9220, por Correo a Capurro 980 C.C. 1381 C.P. 11700 Montevideo o por correo electrónico a la dirección: [sohma@armada.mil.uy](mailto:sohma@armada.mil.uy)