

REPÚBLICA ORIENTAL DEL URUGUAY
ARMADA NACIONAL
SERVICIO DE OCEANOGRAFÍA HIDROGRAFÍA Y METEOROLOGÍA DE LA ARMADA



AVISOS A LOS
NAVEGANTES

Folleto N° 7/2015
Avisos N° 50 al 60
31 de Julio de 2015

PUBLICACIÓN N° 8
EDICIÓN MENSUAL

ISSN 0797-8898

REPUBLICA ORIENTAL DEL URUGUAY
ARMADA NACIONAL



SERVICIO DE OCEANOGRAFÍA, HIDROGRAFÍA
Y METEOROLOGÍA DE LA ARMADA

AVISOS A LOS NAVEGANTES

Contenido

- I INSTRUCCIONES
- II AVISOS A LOS NAVEGANTES
- III RADIOAVISOS NÁUTICOS
- IV INFORMACIÓN NÁUTICA
- V CARTAS NÁUTICAS ELECTRÓNICAS (ENC)
- VI CORRECCIONES A CARTAS Y PUBLICACIONES NÁUTICAS
- VII CARTAS Y PUBLICACIONES NÁUTICAS PUBLICADAS POR SOHMA
- VIII HIDROVÍA PARANÁ - PARAGUAY

Folleto N° 7/2015
Avisos N° 50 al 60
31 de Julio de 2015

Se solicita a los navegantes, Prácticos, Organismos del Estado, Entes Autónomos, Compañías Navieras, Empresas de Obras Portuarias y toda otra persona relacionada con el ámbito marítimo, comuniquen cualquier alteración o irregularidad que pueda afectar la seguridad de la navegación al:

Servicio de Oceanografía, Hidrografía y Meteorología de la Armada.
Dirección: Capurro 980 - Montevideo - URUGUAY

Casilla de Correos: 1381 / Código Postal: 11700

Teléfonos: (+598) 2307 1777 / 2309 3775 / 2309 3861 - Tel./Fax: (+598) 2309 9220

E-mail: sohma@armada.mil.uy

ó a la Autoridad Marítima más próxima.

Página Web: www.sohma.armada.mil.uy

Marea en tiempo real BAHIA MONTEVIDEO (+598) 99679071

Capitán de Navío (CG) GUSTAVO MUSSO
Jefe del Servicio de Oceanografía, Hidrografía y
Meteorología de la Armada

Publicación Mensual

Publicación
N° 8

INSTRUCCIONES

1.- AVISOS A LOS NAVEGANTES

Los Avisos al navegante brindan toda la información de utilidad relacionada con las modificaciones en las Ayudas a la Navegación, los peligros para la navegación, nuevos sondeos de importancia y de una manera más general, toda información que afecta a las Cartas y Publicaciones Náuticas.

El Servicio de Oceanografía, Hidrografía y Meteorología de la Armada (SOHMA) publica los Avisos a los Navegantes mensualmente a través de este Folleto (Publicación N° 8).

AVISO IMPORTANTE: El formato de presentación de esta publicación está adaptado para facilitar su transmisión por correo electrónico, así como su consulta de la página WEB (www.sohma.armada.mil.uy).

El pie de página luce a efectos de poder identificar a qué publicación pertenece cada hoja suelta al obtenerse de la página WEB, su ubicación dentro de la misma y el número total de páginas que integra cada Folleto.

2.- CLASIFICACIÓN DE AVISOS A LOS NAVEGANTES

El SOHMA origina los siguientes tipos de Avisos a los Navegantes:

2.1.- AVISOS GENERALES (G)

Comunican a los navegantes toda información o instrucción que, por su naturaleza, no altera un documento náutico específico, y por tanto no implican correcciones a las Cartas y Publicaciones Náuticas. (Sección IV)

2.2.- AVISOS DEFINITIVOS

Informan un cambio permanente en las cartas y/o publicaciones afectadas. (Sección II). En la Sección VI se incluye las correcciones a Cartas y Publicaciones Náuticas, ello los constituyen los pegotes para las Cartas y Publicaciones, así como las nuevas páginas, a incluir o sustituir, para las Publicaciones.

2.3.- AVISOS PRELIMINARES (P)

Advierten anticipadamente acaecimientos de cualquier naturaleza, que van a producirse en el ámbito vinculado con la Náutica. (Sección II)

2.4.- AVISOS TEMPORARIOS (T)

Informan novedades o alteraciones de naturaleza transitoria. (Sección II)

Los Avisos Preliminares y Temporarios vienen separados a efectos de que puedan ser extraídos del folleto y tenerlos en un lugar visible en el puente o sala de derrota del buque.

2.5.- RADIO AVISOS NÁUTICOS (AVUR)

Mensaje transmitido por medio de telecomunicaciones y que contiene información urgente relacionada con la seguridad a la navegación. Se transcribe en la Sección III los Radioavisos vigentes al momento de la publicación del Folleto.

Los Radio avisos Náuticos son transmitidos por:

a) Las estaciones Costeras de la Prefectura Nacional Naval.

b) La estación costera de ANTEL

c) Otros medios para uso interno de la Armada.

El Aviso General N° *5/2015(G) provee información de las Estaciones de Radio Nacionales que transmiten Radio Avisos Náuticos y Boletines Meteorológicos.

3.- PERÍODO DE EMISIÓN Y VIGENCIA DE LOS AVISOS

3.1.- AVISOS GENERALES (G)

Tienen vigencia anual. Todos los Avisos Generales que permanecen vigentes del año anterior son sustituidos por uno idéntico que aparece publicado en el Folleto N° 1.

3.2.- AVISOS DEFINITIVOS

Anualmente, en el último Folleto, aparece un listado de todos los Avisos Definitivos que fueron publicados durante el año y las cartas y publicaciones que corrigieron. (Sección VI)

3.3.- AVISOS PRELIMINARES (P)

De ser posible se avisará con dos meses de anticipación. Una vez cumplido el aviso anticipado será sustituido por un Definitivo o Temporario, según corresponda.

Al final de la Sección II aparece la lista de Avisos Preliminares y Temporarios vigentes, así como la de aquellos anulados. Anualmente en el primer Folleto del año, se repiten todos los Avisos Preliminares y Temporarios que permanecen en vigencia.

INSTRUCCIONES

4.- NUMERACIÓN

- 4.1.- Los Avisos a los Navegantes son identificados por un número de aviso que se compone de dos partes, separada por una barra inclinada. Los dígitos ubicados a la izquierda de la barra indican el número del aviso que es anual y correlativo. Los cuatro dígitos ubicados a la derecha de la barra identifican el año del aviso.
- 4.2.- La secuencia de numeración que identifica a los Avisos Generales, Definitivos, Temporarios y Preliminares es una sola. Los Avisos Generales, Temporarios y Preliminares son identificados por las anotaciones (G), (T) o (P) respectivamente ubicada a la derecha del número del Aviso.
- 4.3.- El símbolo *, ubicado a la izquierda del Número del Aviso, indica que la información es de origen nacional (Uruguay).
- 4.4.- Los Radio Avisos Náuticos se identifican por la palabra AVUR seguida de un número de hasta 4 dígitos que es correlativo y separado por un punto, una cifra de dos dígitos que representará las últimas dos del año en que se originó el AVUR.

5.- REFERENCIAS DE LA INFORMACIÓN

- 5.1.- Las marcaciones son verdaderas, dadas en grados contadas de 000° a 359°59' en el sentido del movimiento de las agujas del reloj.
- 5.2.- Las relativas a las luces, incluso sus sectores de iluminación o de peligros, están dadas desde el mar.
- 5.3.- Cuando las posiciones sean informadas por marcación y distancia, las mismas estarán dadas a partir del punto establecido como referencia.
- 5.4.- Las situaciones geográficas son referidas a la carta de mayor escala, salvo indicación contraria.
- 5.5.- Las horas corresponden a la hora legal vigente.
- 5.6.- Las profundidades son referidas a los planos de reducción de sonda fijadas para la carta de mayor escala.
- 5.7.- Las alturas están dadas sobre el nivel medio del mar.

6.- POSICIONAMIENTO MEDIANTE GPS

La totalidad de las Cartas editadas por el SOHMA, están en Sistema Geodésico Mundial (WGS-84), lo cual permite leer las coordenadas desde GPS.

7.- TEXTO EN INGLÉS

El SOHMA publica la traducción no oficial al inglés, de los Avisos Generales, Definitivos, Temporales, Preliminares y Radioavisos. El texto en inglés no constituye una traducción oficial, sino una traducción realizada por personal idóneo, cuya finalidad es facilitar el uso del folleto a los navegantes que no conocen o no entienden correctamente el idioma español.

8.- CARTAS NÁUTICAS ELECTRÓNICAS (Sección V)

En esta Sección se informa:

- 8.1.- Las nuevas ediciones de celdas de Cartas Náuticas Electrónicas publicadas en el mes.
- 8.2.- Las celdas actualizadas durante el mes.
- 8.3.- Como informativo, las versiones vigentes.

9.- INFORMACIÓN NÁUTICA (Sección IV)

En esta Sección se incluyen todo tipo de información o instrucción de interés para la navegación que no genera correcciones a Cartas y Publicaciones Náuticas del SOHMA. Dentro de esta información se incluyen los Avisos Generales.

10.- ADVERTENCIA

La ausencia de novedades en el Folleto de Avisos a los Navegantes o en los Radio Avisos Náuticos (AVUR) no debe ser interpretada como situación normal en las rutas de navegación, sino que, sobre ellas, no se han recibido informes o denuncias.

AVISOS A LOS NAVEGANTES

CARTAS Y PUBLICACIONES AFECTADAS POR LOS AVISOS A LOS NAVEGANTES

Folleto N° 7

Montevideo, 31 de Julio de 2015.-

CARTAS

N° PUBLIC.	EDICIÓN	AVISOS	N° PUBLIC.	EDICIÓN	AVISOS
20	2004	*50-*51/2015	/		
30	2008	*52/2015			
31	2004	*50-*51/2015			
50	2011	*54-*55-*56/2015			
60	2013	*53-*54/2015			
61	2013	*53/2015			

PUBLICACIONES

N° PUBLIC.	EDICIÓN	AVISOS	N° PUBLIC.	EDICIÓN	AVISOS
5	2005	*52-*53-*56/2015	/		

AVISOS A LOS NAVEGANTES

ÍNDICE GENERAL**AVISOS DEFINITIVOS****OCÉANO ATLÁNTICO**

*51/2015 NOVEDADES DE BALIZAMIENTO Pág. 7
 PUNTA DE LA BARRA - EMISARIO SUBACUÁTICO
BUOYAGE NEWS
PUNTA DE LA BARRA - UNDERWATER OUTFALL

*57/2015(T) NOVEDADES DE BALIZAMIENTO Pág. 11
 PUERTO LA PALOMA
BUOYAGE NEWS
LA PALOMA HARBOUR

RÍO DE LA PLATA

*50/2015 NOVEDADES DE BALIZAMIENTO Pág. 7
 BAHÍA DE MALDONADO
 MODIFICACIÓN DE TRAMO DE CABLE SUBMARINO
BUOYAGE NEWS
MODIFICATION OF SECTION OF SUBMARINE CABLE

*52/2015 NOVEDADES DE BALIZAMIENTO Pág. 8
 PONTON PRACTICOS RECALADA
BUOYAGE NEWS
PRACTICOS RECALADA PONTOON

*53/2015 NOVEDADES DE BALIZAMIENTO Pág. 8
 TERMINAL PORTUARIA PUNTA PEREIRA
BUOYAGE NEWS
PUNTA PEREIRA TERMINAL

*54/2015 NOVEDADES DE BALIZAMIENTO Pág. 9
 RADA LA PLATA - ZONA DE FONDEO Y ESPERA DE PRACTICAJE
BUOYAGE NEWS
ANCHORING AND WAITING ZONE PILOTAGE - RADA LA PLATA

*55/2015 NOVEDADES DE BALIZAMIENTO Pág. 10
 PROXIMIDADES ARROYO ROSARIO
 CASCO A PIQUE SAMURAI 3
BUOYAGE NEWS
VICINITY ROSARIO RIVER
SAMURAI 3 SUNKEN HULL

*56/2015 NOVEDADES DE BALIZAMIENTO Pág. 10
 ARROYO CUFRÉ
BUOYAGE NEWS
CUFRÉ BROOK

*58/2015(T) ZONA DE PROHIBICION A LA NAVEGACION Pág. 11
FORBIDDEN NAVIGATION ZONE

AVISOS A LOS NAVEGANTES

ÍNDICE GENERAL

AVISOS DEFINITIVOS

*59/2015(T)	PROXIMIDADES GASODUCTO PONTÓN INDIO <i>VICINITY GASODUCTO PONTONN INDIO</i>	Pág. 12
-------------	---	---------

RÍO URUGUAY

*60/2015(T)	PUNTA DEL ARENAL ZONA DE ALIJO Y COMPLEMENTO DE CARGA SUR <i>PUNTA DEL ARENAL STASH AREA AND COMPLEMENT TO LOAD</i>	Pág. 12
-------------	---	---------

AVISOS A LOS NAVEGANTES

AVISOS DEFINITIVOS**OCÉANO ATLÁNTICO**

*50/2015 NOVEDADES DE BALIZAMIENTO
PUNTA DE LA BARRA - EMISARIO SUBACUÁTICO
Insertar gráfico de Sección VI, página N° 37.

Anula Aviso N° *63/2012 (T)

Publicaciones afectadas (última corrección): -Carta N° 20 (*35/2015)
-Carta N° 31 (*98/2013)

Autoridad: SOHMA

BUOYAGE NEWS
PUNTA DE LA BARRA - UNDERWATER OUTFALL
Insert graphic of Section VI, page N° 37.

*Notice N° *63/2012 (T), cancelled*

*Affected Publications (last correction): -Chart N° 20 (*35/2015)*
*-Chart N° 31 (*98/2013)*

Authority: SOHMA

RÍO DE LA PLATA

*51/2015 NOVEDADES DE BALIZAMIENTO
BAHÍA DE MALDONADO
MODIFICACIÓN DE TRAMO DE CABLE SUBMARINO

1) a) Sit. Lat. 34°55'42" S Long. 054°59'13" W
b) Sit. Lat. 34°55'26" S Long. 054°58'54" W
Entre a) y b), eliminar símbolo:  (Color Magenta)

2) a) Sit. Lat. 34°55'42" S Long. 054°59'13" W
b) Sit. Lat. 34°55'39" S Long. 054°59'05" W
c) Sit. Lat. 34°55'33" S Long. 054°58'57" W
d) Sit. Lat. 34°55'26" S Long. 054°58'54" W

Unir a) con b), b) con c) y c) con d), con el símbolo:  (Color Magenta)


Publicaciones afectadas (última corrección): -Carta N° 20 (*50/2015)
-Carta N° 31 (*50/2015)

Autoridad: SOHMA

BUOYAGE NEWS
MODIFICATION OF SECTION OF SUBMARINE CABLE

1) a) Sit. Lat. 34°55'42" S Long. 054°59'13" W
b) Sit. Lat. 34°55'26" S Long. 054°58'54" W
Between a) and b), delete symbol:  (Magenta color)

2) a) Sit. Lat. 34°55'42" S Long. 054°59'13" W
b) Sit. Lat. 34°55'39" S Long. 054°59'05" W
c) Sit. Lat. 34°55'33" S Long. 054°58'57" W
d) Sit. Lat. 34°55'26" S Long. 054°58'54" W


Join a) with b), b) with c) and c) with d), symbol:  (Magenta color)

*Affected Publications (last correction): -Chart N° 20 (*50/2015)*
*-Chart N° 31 (*50/2015)*


Authority: SOHMA





AVISOS A LOS NAVEGANTES

AVISOS DEFINITIVOS**RÍO DE LA PLATA**

- *52/2015 NOVEDADES DE BALIZAMIENTO
PONTON PRACTICOS RECALADA
- 1) Sit. Lat. 35°06.45' S Long. 055°57.87' W
- Eliminar símbolo:  y leyendas: Pontón Prácticos Recalada
Des(2)B. 12s 23m 12.5M Sirena 30s
- 2) Corregir Lista de Faros y Señales Marítimas, sustituyendo páginas N° 53^a/54^d, por nuevas páginas N° 53^a/54^e, que se adjuntan al presente folleto.
- Publicaciones afectadas (última corrección): -Carta N° 30 (*35/2015)
-Publicación N° (*45/2015)
- Autoridad: SOHMA

BUOYAGE NEWS**PRACTICOS RECALADA PONTOON**

- 1) Sit. Lat. 35°06.45' S Long. 055°57.87' W
- Delete symbol:  and references: Pontón Prácticos Recalada
Des(2)B. 12s 23m 12.5M Sirena 30s
- 2) Correct List of Lights and Maritime Signals, replacing pages N° 53^a/54^d, by new pages N° 53^a/54^e, these are attached in this Leaflet.
- Affected Publication (last correction): -Chart N° 30 (*35/2015)
-Publication N° 5 (*45/2015)
- Authority: SOHMA

- *53/2015 NOVEDADES DE BALIZAMIENTO
TERMINAL PORTUARIA PUNTA PEREIRA
- 1) CARTA NÁUTICA N° 60
- a) BALIZA MUELLE ULTRAMAR
Sit. Lat. 34°13'21" S Long. 058°04'33" W
- Insertar símbolo:  y leyenda: Des. R
- b) BALIZA MUELLE CABOTAJE
Sit. Lat. 34°13'29" S Long. 058°04'16" W
- Insertar símbolo:  y leyenda: Des. V
- 2) PLANO "B" DE CARTA NÁUTICA N° 61
- a) BALIZA MUELLE ULTRAMAR
Sit. Lat. 34°13'21" S Long. 058°04'33" W
- Insertar símbolo:  y leyenda: Des. R. 5s 8.80m 4M
- b) BALIZA MUELLE CABOTAJE
Sit. Lat. 34°13'29" S Long. 058°04'16" W
- Insertar símbolo:  y leyenda: Des. V. 5s 8.80m 4M
- 3) Corregir Lista de Faros y Señales Marítimas, sustituyendo páginas N° 67^b/68^d, 69^g/70^e, por nuevas páginas N° 67^b/68^d, 69^h/70^e, que se adjuntan al presente folleto.
- Publicaciones afectadas (última corrección): -Carta N° 60 (48/2015)
-Carta N° 61 Plano "B" (*47/2015)
-Publicación N° 5 (*52/2015)
- Autoridad: SOHMA

AVISOS A LOS NAVEGANTES

AVISOS DEFINITIVOS
BUOYAGE NEWS
PUNTA PEREIRA TERMINAL
1) NAUTICAL CHART N° 60
a) ULTRAMAR DOCK BEACON

Sit. Lat. 34°13'21" S


Long. 058°04'33" W

 Add symbol:  and reference: Des. R.

b) CABOTAGE DOCK BEACON

Sit. Lat. 34°13'29" S

Long. 058°04'16" W

 Add symbol:  and reference: Des. V.

2) PLANE "B" NAUTICAL CHART N° 61
a) ULTRAMAR DOCK BEACON

Sit. Lat. 34°13'21" S

Long. 058°04'33" W

 Add symbol:  and reference: Des. R. 5s 8.80m 4M

b) CABOTAGE DOCK BEACON

Sit. Lat. 34°13'29" S

Long. 058°04'16" W

 Add symbol:  and reference: Des. V. 5s 8.80m 4M

3) Correct List of Lights and Maritime Signals, replacing pages N° 67^b/68^c, 69ⁱ/70^e, by new pages N° 67^b/68^d, 69^h/70^e, these are attached in this Leaflet.

Affected Publications (last correction): -Chart N° 60 (48/2013)
 -Chart N° 61 Plane "B" (*47/2015)
 -Publication N° 5 (*52/2015)

Authority: SOHMA

*54/2015

NOVEDADES DE BALIZAMIENTO
RADA LA PLATA - ZONA DE FONDEO Y ESPERA DE PRACTICAJE
1) CARTA NAUTICA N° 50

Insertar gráfico de Sección VI, página N° 31.

2) PLANO "A" DE CARTA NAUTICA N° 50

Insertar gráfico de Sección VI, página N° 33.

3) CARTA NAUTICA N° 60

Insertar gráficos de Sección VI, página N° 35.

Publicaciones afectadas (última corrección): -Carta N° 50 y Plano "A" (48/2015)
 -Carta N° 60 (48/2015)

Autoridad: SOHMA

BUOYAGE NEWS
ANCHORING AND WAITING ZONE PILOTAGE - RADA LA PLATA
1) NAUTICAL CHART N° 50

Insert graphic of Section VI, page N° 31.

2) PLAN "A" NAUTICAL CHART N° 50

Insert graphic of Section VI, page N° 33.

3) NAUTICAL CHART N° 60

Insert graphics of Section VI, page N° 35.

Affected Publications (last correction): -Chart N° 50 and Plan "A" (48/2015)
 -Chart N° 60 (48/2015)

Authority: SOHMA

AVISOS A LOS NAVEGANTES

AVISOS DEFINITIVOS

*55/2015 NOVEDADES DE BALIZAMIENTO
 PROXIMIDADES ARROYO ROSARIO
 CASCO A PIQUE SAMURAI 3
 Sit. Lat. 34°26'06" S Long. 057°21'58" W
 Insertar símbolo: $\#$

Publicación afectada (última corrección): -Carta N° 50 (*54/2015)

Autoridad: SOHMA

BUOYAGE NEWS
VICINITY ROSARIO RIVER
SAMURAI 3 SUNKEN HULL
 Sit. Lat. 34°26'06" S Long. 057°21'58" W

Add symbol: $\#$

Affected Publication (last correction): -Chart N° 50 (*54/2015)

Authority: SOHMA

*56/2015 NOVEDADES DE BALIZAMIENTO
 ARROYO CUFRE
 1) Sit. Lat. 34°27'01" S Long. 057°09'12" W

Insertar símbolo:  y leyenda: Des. R. 5s

2) Corregir Lista de Faros y Señales Marítimas, sustituyendo páginas N° 45^d/46^b, 47^a/48^b, por nuevas páginas N° 45^d/46^c, 47^b/48^c, que se adjuntan al presente folleto.

Publicaciones afectadas (última corrección): -Carta N° 50 (*55/2015)
 -Publicación N° 5 (*53/2015)

Autoridad: SOHMA

BUOYAGE NEWS
CUFRE BROOK
 1) Sit. Lat. 34°27'01" S Long. 057°09'12" W

Add symbol:  and reference: Des. R. 5s

2) Correct List of Lights and Maritime Signals, replacing pages N° 45^d/46^b, 47^a/48^b, by new pages N° 45^d/46^c, 47^b/48^c, these are attached in this Leaflet.

Affected Publications (last correction): -Chart N° 50 (*55/2015)
 -Publication N° 5 (*53/2015)

Authority: SOHMA

AVISOS A LOS NAVEGANTES

AVISOS TEMPORARIOS Y PRELIMINARES
OCÉANO ATLÁNTICO

*57/2015(T) NOVEDADES DE BALIZAMIENTO
 PUERTO LA PALOMA
 Sit. Lat. 34°39.02' S Long. 054°08.65' W
 Sin equipo lumínico boya Par 3 (Lateral Babor), de luz verde a destellos.
 Lista de Faros N° 41.5

Anula Radioaviso N° 0703.15

Carta Afectada: N° 19
 Autoridad: SOHMA

BUOYAGE NEWS
LA PALOMA HARBOUR
 Sit. Lat. 34°39.02' S Long. 054°08.65' W
 Without lighting equipment buoy 3 (Port), of green light flashes.
 List of Lights N° 41.5

Notice N° 0703.15, cancelled

Affected Chart: N° 19
Authority: SOHMA

RÍO DE LA PLATA

*58/2015(T) RIO DE LA PLATA
 ZONA DE PROHIBICION A LA NAVEGACION
 Se ha dispuesto un área de prohibición a la navegación entre los siguientes puntos:
 1) Sit. Lat. 34°54'56.7" S Long. 056°15'38.0" W
 2) Sit. Lat. 34°54'06.6" S Long. 056°16'57.7" W
 3) Sit. Lat. 34°55'11.2" S Long. 056°17'57.4" W
 4) Sit. Lat. 34°55'24.0" S Long. 056°15'54.0" W
 Buques que se encuentren navegando en proximidades de dicha área deberán tener precaución y reducir su velocidad a menos de 5 nudos.

Anula Radioaviso N° 0687.15

Carta afectada: N° 40
 Autoridad: SOHMA

RÍO DE LA PLATA
FORBIDDEN NAVIGATION ZONE
A restricted area, prohibited to navigation has been established within area bounded by the following positions:
 1) Sit. Lat. 34°54'56.7" S Long. 056°15'38.0" W
 2) Sit. Lat. 34°54'06.6" S Long. 056°16'57.7" W
 3) Sit. Lat. 34°55'11.2" S Long. 056°17'57.4" W
 4) Sit. Lat. 34°55'24.0" S Long. 056°15'54.0" W
Mariners are advised to navigate with caution in the vicinity and restricted their speed to 5 Knots.

Notice N° 0687.15, cancelled

Affected Chart: N° 40
Authority: SOHMA

AVISOS A LOS NAVEGANTES

AVISOS TEMPORARIOS Y PRELIMINARES

*59/2015(T) PROXIMIDADES GASODUCTO
 PONTÓN INDIO
 Sit. Lat. 34°40'08" S Long. 057°50'25" W
 Hundido pontón "INDIO" con las siguientes características: Eslora: 34.20 metros, Manga: 15.85 metros, Puntal: 2.95 metros, señalizado con 2 boyas a franjas verticales amarillas y azules con luz fija de color blanco en las siguientes posiciones:
 1) Sit. Lat. 34°40.10' S Long. 057°50.55' W
 2) Sit. Lat. 34°39.90' S Long. 057°50.80' W

Anula Radioaviso N° 0634.15

Carta Afectada: N° 60
 Autoridad: SOHMA

*VICINITY GASODUCTO
 PONTONN INDIO*

*Sit. Lat. 34°40'08" S Long. 057°50'25" W
 Pontonn "Indio" has been reported sunk in the reference position. Pontoon's Characteristics: Length: 34.20 m, Beam: 15.85 m, Strut: 2.95 m. It is marked by 2 buoys of yellow and blue vertical stripes, in the following positions:
 1) Sit. Lat. 34°40.10' S Long. 057°50.55' W
 2) Sit. Lat. 34°39.90' S Long. 057°50.80' W*

Notice N° 0634.15, cancelled

*Affected Chart: N° 60
 Authority: SOHMA*

RÍO URUGUAY

*60/2015(T) PUNTA DEL ARENAL
 ZONA DE ALIJO Y COMPLEMENTO DE CARGA SUR
 Fondeadas boyas de amarre de color amarillo según el siguiente detalle:
 2 Boyas de amarre para buques de ultramar:
 1) Norte: Lat. 33°44.24' S Long. 058°25.84' W
 2) Sur: Lat. 33°44.46' S Long. 058°25.85' W
 2 Boyas de amarre para barcazas:
 1) Norte: Lat. 33°44.52' S Long. 058°25.75' W
 2) Sur: Lat. 33°44.74' S Long. 058°25.76' W
 No poseen al momento balizamiento nocturno.

Anula Radioaviso N° 0649.15

Carta Afectada: N° 701
 Autoridad: SOHMA

AVISOS A LOS NAVEGANTES

AVISOS TEMPORARIOS Y PRELIMINARES*PUNTA DEL ARENAL**STASH AREA AND COMPLEMENT TO LOAD*

New yellow mooring buoys have been established as the following list:

2 unlight mooring buoys for ships oversea:

1) North: Lat. 33°44.24' S Long. 058°25.84' W

2) South: Lat. 33°44.46' S Long. 058°25.85' W

2 unlight mooring buoys for barges:

1) North: Lat. 33°44.52' S Long. 058°25.75' W

2) South: Lat. 33°44.74' S Long. 058°25.76' W

Notice N° 0649.15, cancelled

Affected Chart: N° 701

Authority: SOHMA



PÁGINA EN BLANCO

AVISOS A LOS NAVEGANTES

AVISOS TEMPORARIOS Y PRELIMINARES

Folleto N° 7

Montevideo, 31 de Julio de 2015.-

N°AVISO AÑO	CARTAS AFECTADAS	LAT/LONG KM	LUGAR Y OBJETO
*57/2007(T)			<p style="text-align: center;"><u>OCÉANO ATLÁNTICO</u></p> <p>SISTEMA NAVTEX No operativo.</p>
*44/2008(T)	52		<p style="text-align: center;"><u>RÍO DE LA PLATA</u></p> <p>PUERTO DEPORTIVO COLONIA Zona de exclusión temporal.</p>
*96/2008(T)	41	34°54.18' S 056°13.03' W	<p>NOVEDADES DE BALIZAMIENTO Puerto Montevideo - Baliza Muelle Oeste.</p>
*78/2010(T)	61 y Plano "A"	34°01.38' S 058°19.35' W	<p>CANAL SUR ISLA SOLA Denuncia de Bajo Fondo.</p>
*45/2012(T)			<p>ESTACION MONTEVIDEO ARMADA RADIO (CWM)</p>
*37/2015(T)	806		<p style="text-align: center;"><u>RÍO URUGUAY</u></p> <p>NOVEDADES DE BALIZAMIENTO Puente Internacional General Artigas.</p>

AVISOS A LOS NAVEGANTES

AVISOS TEMPORARIOS Y PRELIMINARES
AVISOS TEMPORARIOS Y PRELIMINARES ANULADOS

Nº AVISO AÑO	CARTAS AFECTADAS	LAT/LONG KM	LUGAR Y OBJETO
*63/2012(T)	20 y 31		<p style="text-align: center;"><u>OCÉANO ATLÁNTICO</u></p> <p>PUNTA DE LA BARRA Tendido de Emisario Subacuático.</p>
*84/2014(T)	41		<p style="text-align: center;"><u>RÍO DE LA PLATA</u></p> <p>NOVEDADES DE BALIZAMIENTO Puerto de Montevideo - Baliza Espigón "B" Dique de Cintura</p>

RADIOAVISOS NÁUTICOS

Vigentes al 31 de Julio de 2015.-

0617.15 RÍO URUGUAY

PUERTO DE NUEVA PALMIRA

Sit. Lat. 33°52.53' S

Long. 058°25.42' W

Fuera de servicio baliza Duque de Alba (Especial) de luz amarilla a destellos, encontrándose señalizado con cintas reflectivas y tres balonas blancas señalando el delfin debajo de la línea de agua.

Lista de Faros N° 1552 G 0773

Anula Aviso N° 0527.15

*RÍO URUGUAY**NUEVA PALMIRA HARBOUR**Sit. Lat. 33°52.53' S**Long. 058°25.42' W**Out of service and damage "Duque de Alba"(Special) beacon, dolphin has been marked by reflective bands and three white fender buoys.**List of Lights N° 1552 G 0773**Notice N° 0527.15, cancelled*

0618.15 OCÉANO ATLÁNTICO

FONDEO DE EQUIPAMIENTO OCEANOGRÁFICO Y METEOROLÓGICO

Ha sido fondeado equipamiento oceanográfico, en los siguientes puntos:

1) Sit. Lat. 34°34'25" S

Long. 054°00'11" W

2) Sit. Lat. 34°58'30" S

Long. 054°54'00" W

Se prohíbe el fondeo y pesca de arrastre en un área de 400 metros de radio con centro en los puntos indicados.

Anula Aviso N° 0528.15

*ATLANTIC OCEAN**ESTABLISHED OCEANOGRAPHIC AND METEOROLOGICAL EQUIPMENT**OCEANOGRAPHIC instruments have been established on the seabed in the following positions:**1) Sit. Lat. 34°34'25" S**Long. 054°00'11" W**2) Sit. Lat. 34°58'30" S**Long. 054°54'00" W**A restricted area, fishing and anchoring is prohibited, radius 400 metres centred on reference points.**Notice N° 0528.15, cancelled*

0622.15 RÍO URUGUAY

PUENTE INTERNACIONAL GRAL. SAN MARTÍN

Corridas 250 metros hacia el puente, las siguientes señales:

1) Sit. Lat. 33°06.0' S

Long. 058°15.3' W

Boya Km 104.2 (Lateral Babor) de luz verde a destellos

Lista de Faros N° 3213

2) Sit. Lat. 33°06.1' S

Long. 058°15.3' W

Boya Km 104.2 (Lateral Estribor) de luz roja a destellos.

Lista de Faros N° 3216

Anula Aviso N° 0531.15

RADIOAVISOS NÁUTICOS

Vigentes al 31 de Julio de 2015.-

*RÍO URUGUAY**GRAL. SAN MARTÍN INTERNATIONAL BRIDGE**Out of position 250 meters to the bridge, the following signals:*

- 1) *Sit. Lat. 33°06.0' S Long. 058°15.3' W*
Buoy Km 104.2 (Port), of green light flashes
List of Lights N° 3213
- 2) *Sit. Lat. 33°06.1' S Long. 058°15.3' W*
Buoy Km 104.2 (Starboard), of red light flashes
List of Lights N° 3216

*Notice N° 0531.15, cancelled*0623.15 *RÍO DE LA PLATA**CANALES A MARTÍN GARCÍA**BARRA DEL FARALLÓN*

A partir del día 07 de Febrero de 2015, entre las 06:00 y las 22:00 hora local, realiza tareas de dragado draga 261-C "CORDOBA" entre el Km 50 y Km 52.5. Embarcaciones deberán solicitar paso a dicha draga con una hora de antelación por Canal 81 y 16 VHF.

Anula Aviso N° 0532.15

*RÍO DE LA PLATA**CHANNELS TO MARTÍN GARCÍA**BARRA DEL FARALLÓN*

Dredging is in progress from Km 50 to Km 52.5 by Dredge 261 "Cordoba" from 06:00 to 22:00 Local Time. Mariners are advised to contact the dredge on VHF Channel 16 and 81 to request passage to the dredge one hour in advance the operations area by 81 and 16 VHF channel.

*Notice N° 0532.15, cancelled*0625.15 *RÍO DE LA PLATA**PONTÓN PRÁCTICOS RECALADA*

Fondeado nuevo pontón denominado estacionario Prácticos Recalada DF-19 en 35°06.35' S y 055°58.62' W quedando a 1,6 millas náuticas al Sur de la boya Km 239 del Canal Punta Indio, asumiendo todos los servicios del viejo pontón DF-15.

Características Generales:

Eslora: 182 m, Manga: 28 m, Calado actual 5,50 m, Casco: rojo, Cancillería: blanca, Nombre: Prefectura DF-19 - mantiene característica luminosa del pontón anterior. La profundidad en la zona es de 12,50 m. Viejo pontón estacionario DF-15 permanece transitoriamente fondeado a 0,74 millas náuticas del nuevo pontón sin prestar servicios.

Lista de Faros N° 919 G 0812

Anula Aviso N° 0538.15

RADIOAVISOS NÁUTICOS

Vigentes al 31 de Julio de 2015.-

PRACTICOS RECALADA PONTOON

New pontoon anchored referred as stationary "Practicos Recalada" DF-19 35°06.35' S and 055°58.62' W remaining at 1.6 nautical miles south of the buoy 239 Km "Canal Punta Indio", assuming all old pontoon services DF-15.

General features:

Length: 182 m Beam: 28 m, 5.50 m Draught current Helmet: Red, Chancery: White, Name: Prefecture DF-19 - remains bright features of previous pontoon. The depth in the area is 12.50 m. old stationary pontoon DF-15 remains temporarily anchored to 0.74 nautical miles of new pontoon without services. List of Lights N° 919 G 0812

Notice N° 0538.15, cancelled

- 0648.15 RÍO DE LA PLATA
CANAL ACCESO PUERTO DE MONTEVIDEO
Sit. Lat. 34°56.42' S Long. 056°13.60' W
Retirada boya Par Km 3 (Lateral Babor) de luz verde a destellos.
Listas de Faros N° 295

Anula Aviso N° 0566.15

RÍO DE LA PLATA**MONTEVIDEO HARBOUR ACCES CHANNEL**

Sit. Lat. 34°56.42' S Long. 056°13.60' W
Removed Km 3 (Port) buoy, of green light flashes. List of Lights N° 295

Notice N° 0566.15, cancelled

- 0655.15 RÍO URUGUAY
PASO PUNTA AMARILLA
Se encuentra realizando tareas de dragado draga (UY) "Alfredo Labadie" entre los Km 51 y Km 53 durante las 24 horas. Obstruye parcialmente la navegación. Buques deberán solicitar paso a dicha draga con una hora de antelación a zona de operaciones por canal 16 VHF.

Anula Aviso N° 0573.15

RÍO URUGUAY**PASO PUNTA AMARILLA**

Dredging is in progress from Km 51 to Km 53 24 hours by Dredge (UY) "Alfredo Labadie". Mariners are advised to contact the dredge on VHF Channel 16 to request passage 1 hour in advance.

Notice N° 0573.15, cancelled

- 0662.15 RÍO DE LA PLATA
PROXIMIDADES PUNTA DEL TIGRE
Se están realizando obras de construcción de un emisario, por lo que se establece una zona de prohibición a la navegación determinada por los siguientes puntos:
- | | |
|--------------------------|--------------------|
| 1) Sit. Lat. 34°45'34" S | Long. 056°33'09" W |
| 2) Sit. Lat. 34°45'08" S | Long. 056°31'26" W |
| 3) Sit. Lat. 34°46'00" S | Long. 056°30'36" W |
| 4) Sit. Lat. 34°46'38" S | Long. 056°32'06" W |

RADIOAVISOS NÁUTICOS

Vigentes al 31 de Julio de 2015.-

**RÍO DE LA PLATA
PUNTA DEL TIGRE VICINITY**

Work in progress to lay a new submarine pipeline. A restricted area has been established, marked by the following points:

- | | |
|--------------------------|--------------------|
| 1) Sit. Lat. 34°45'34" S | Long. 056°33'09" W |
| 2) Sit. Lat. 34°45'08" S | Long. 056°31'26" W |
| 3) Sit. Lat. 34°46'00" S | Long. 056°30'36" W |
| 4) Sit. Lat. 34°46'38" S | Long. 056°32'06" W |

**0666.15 RÍO URUGUAY
PUERTO M'BOPICUA**

Sit. Lat. 33°06.48' S Long. 058°11.58' W

Destellando en forma irregular, baliza "Duque de Alba Oeste", de luz roja a destellos.
Lista de Faros N° 3229

Anula Aviso N° 0580.15

**RÍO URUGUAY
M'BOPICUA HARBOUR**

Sit. Lat. 33°06.48' S Long. 058°11.58' W

Flashing irregularly, "Duque de Alba Oeste" beacon, of red light flashes.

List of Light N° 3229

Notice N° 0580.15, cancelled

**0669.15 RÍO URUGUAY
PUERTO DE SAN JAVIER**

No operativo Muelle de San Javire, por creciente del Río Uruguay.

**RÍO URUGUAY
SAN JAVIER HARBOUR**

San Javier dock temporarily unavailable because of increase level of the river.

**0672.15 RÍO DE LA PLATA
PROXIMIDADES ISLA DE FLORES
PROHIBICIÓN DE FONDEO Y PESCA DE ARRASTRE**

Se prohíbe el fondeo y pesca de arrastre por realizarse tareas de búsqueda de restos de aeronave A/N (UY) CX-LAS, en el área comprendida por las siguientes coordenadas:

- | | |
|-------------------------|-------------------|
| 1) Sit. Lat. 34°56.7' S | Long. 055°55.0' W |
| 2) Sit. Lat. 34°56.7' S | Long. 055°53.5' W |
| 3) Sit. Lat. 34°58.7' S | Long. 055°55.0' W |
| 4) Sit. Lat. 34°58.7' S | Long. 055°53.5' W |

Anula Aviso N° 0584.15

**PROXIMITY TO ISLA DE FLORES
PROHIBITED TO NAVIGATION AREA**

Search works of aircraft A/N (UY) CX LAS are in progress, a restricted area has been established. Anchoring or fishing are prohibited within area bounded by the following positions:

- | | |
|-------------------------|-------------------|
| 1) Sit. Lat. 34°56.7' S | Long. 055°55.0' W |
| 2) Sit. Lat. 34°56.7' S | Long. 055°53.5' W |
| 3) Sit. Lat. 34°58.7' S | Long. 055°55.0' W |
| 4) Sit. Lat. 34°58.7' S | Long. 055°53.5' W |

Notice N° 0584.15

RADIOAVISOS NÁUTICOS

Vigentes al 31 de Julio de 2015.-

0673.15 RÍO DE LA PLATA
 PROXIMIDADES TERMINAL PUNTA PEREIRA
 Sit. Lat. 34°13'21.3" S Long. 058°04'56.7" W
 En la posición indicada se encuentra fondeada boya Oceanográfica (Especial), de luz amarilla a destellos.

Anula Aviso N° 0585.15

*RÍO DE LA PLATA
 VICINITY PUNTA PEREIRA TERMINAL
 Sit. Lat. 34°13'21.3" S Long. 058°04'56.7" W
 A Oceanographic buoy (Special) of yellow light flashes has been temporarily established in the reference position.*

Notice N° 0585.15, cancelled

0674.15 RÍO URUGUAY
 PROXIMIDADES PUERTO PAYSANDÚ
 No operativo Muelle Shell, por creciente del Río Uruguay.

*RÍO URUGUAY
 VICINITY PAYSANDÚ HARBOUR
 Shell dock temporarily unavailable because of increase level of the river.*

0676.15 RÍO DE LA PLATA
 CANALES A MARTÍN GARCÍA - CANAL DEL ESTE
 Sit. Lat. 34°09.94' S Long. 058°14.02' W
 Apagada, boya Par Km 110.9 (Lateral Estribor), de luz roja a destellos.
 Lista de Faros N° 1387

Anula Aviso N° 0589.15

*RÍO DE LA PLATA
 CHANNELS TO MARTÍN GARCÍA - CANAL DEL ESTE
 Sit. Lat. 34°09.94' S Long. 058°14.02' W
 The red flash light of Km 110.9 (Starboard) buoy is unlit.
 List of Lights N° 1387*

Notice N° 0589.15, cancelled

0678.15 RÍO DE LA PLATA
 CANALES A MARTÍN GARCÍA-POZOS DE SAN JUAN
 Sit. Lat. 34°17.77' S Long. 058°01.85' W
 Retirada boya Par Km 86.1 (Lateral Estribor) de luz roja a destellos.
 Listas de Faros N° 1321

Anula Aviso N° 0595.15

*RÍO DE LA PLATA
 CHANNELS TO MARTÍN GARCÍA-POZOS DE SAN JUAN
 Sit. Lat. 34°17.77' S Long. 058°01.85' W
 The buoy Km 86.1 (Starboard) of red light flashes has been removed.
 List of Lights N° 1321*

Notice N° 0595.15, cancelled

RADIOAVISOS NÁUTICOS

Vigentes al 31 de Julio de 2015.-

0693.15 RÍO DE LA PLATA
 BANCO ORTÍZ
 Sit. Lat. 34°29.95' S Long. 057°52.15' W
 Retirada boya "Intramar V" (Peligro Aislado), de luz blanca a destellos.
 Lista de Faros N° 2569

Anula Aviso N° 0600.15

*RÍO DE LA PLATA
 BANCO ORTÍZ
 Sit. Lat. 34°29.95' S Long. 057°52.15' W
 Buoy "INTRAMAR V" (Isolated Danger) of white light flashes, has been removed.
 List of Lights N° 2569*

Notice N° 0600.15, cancelled

0700.15 RÍO DE LA PLATA
 CANALES A MARTÍN GARCÍA - PASO DE SAN JUAN
 Sit. Lat. 34°20.91' S Long. 058°00.95' W
 Apagada boya par Km 80.1 (Lateral Estribor) de luz roja a destellos.
 Lista de Faros N° 1309

Anula Aviso N° 0604.15

*RÍO DE LA PLATA
 CHANNELS TO MARTÍN GARCÍA - PASO DE SAN JUAN
 Sit. Lat. 34°20.91' S Long. 058°00.95' W
 Buoy Km 80.1 (Starboard) is unlit.
 List of Lights N° 1309*

Notice N° 0604.15, cancelled

0701.15 RÍO DE LA PLATA
 CANALES A MARTÍN GARCÍA
 BARRA DEL FARALLÓN - PASO DEL FARALLÓN
 Se encuentra realizando tareas de dragado draga (AR) 258-C "Santa Fe", entre las 06:00 y las 22:00 hora local, entre el Km 52 y Km 55. Obstruye parcialmente la navegación. Buques deberán solicitar paso a la draga con una hora de antelación a la zona de operaciones por canal 16 y 81 VHF.

Anula Aviso N° 0606.15

*RÍO DE LA PLATA
 CHANNELS TO MARTÍN GARCÍA
 BARRA DEL FARALLÓN - PASO DEL FARALLÓN
 Dredging is in progress from Km 52 to Km 55 by Dredge 258-C "Santa Fe" from 06:00 to 22:00 Local Time. The dredge partially obstruct the navigation. Mariners are advised to contact the dredge on VHF Channel 16 and 81 to request passage 1 hour in advance.*

Notice N° 0606.15, cancelled

RADIOAVISOS NÁUTICOS

Vigentes al 31 de Julio de 2015.-

- 0702.15 RÍO DE LA PLATA
 PUERTO DE PIRIÁPOLIS
 Por motivo de las obras de reconstrucción de muelles y construcción de marinas, no esta autorizado el ingreso de embarcaciones al puerto de Piriápolis, sólo en situaciones de emergencia.

Anula Aviso N° 0607.15

RÍO DE LA PLATA

PIRIÁPOLIS HARBOUR

Harbour works associated with improvements are in progress. Entry is prohibited to vessels except in case of emergency.

Notice N° 0607.15, cancelled

- 0704.15 RÍO DE LA PLATA
 PROXIMIDADES ISLA FARALLÓN
 Se encuentra hundido al este de la restinga, B/V (AR) "SCOTT", con las siguientes características:
 Eslora: 7.50 m, Manga: 2.53 m, 1 mástil, Casco: color blanco.
 Se recomienda navegar con precaución en la zona.

RÍO DE LA PLATA

VICINITY FARALLÓN ISLAND

B/V (AR) "SCOTT", has been reported sunk at the East side of "Isla Farallón" with the followings characteristics: Length: 7.50 m, Breadth: 2.53 m, 1 mast, Helmet: white color.

Se recomienda navegar con precaución en la zona.

- 0711.15 RÍO DE LA PLATA
 CANAL DE ACCESO AL PUERTO DE MONTEVIDEO
 Sit. Lat. 34°56.42' S Long. 056°13.38' W
 Falta de su fondeadero, boya Par Km 3 (Lateral Estribor) de luz roja a destellos.
 Listas de Faros N° 298

Anula Aviso N° 0706.15

RÍO DE LA PLATA

MONTEVIDEO HARBOUR ACCES CHANNEL

Sit. Lat. 34°56.42' S

Long. 056°13.38' W

The buoy Km 3 (Starboard), without light is reported missing.

List of Lights N° 298

Notice N° 0706.15, cancelled

- 0715.15 RIO DE LA PLATA
 BALNEARIO EL CALABRES - EJERCICIOS DE TIRO
 Sit. Lat. 34°27'14" S Long. 057°47'52" W
 Días 04, 05, 06 y 07 de agosto de 2015, entre las 06:00 y las 14:00 hora local, se realizará ejercicio de tiro.
 Se prohíbe la navegación dos millas de radio con centro en el punto indicado.

RIO DE LA PLATA

FIRING EXERCISES- BALNEARIO EL CALABRES

Sit. Lat. 34°27'14" S

Long. 057°47'52" W

Gunnery Firing Exercises trough August 4th, 5th, 6th y 7th 2015 from 06:00 to 14:00. Navigation is prohibited in area radius 2 miles, centred on reference position.

RADIOAVISOS NÁUTICOS

Vigentes al 31 de Julio de 2015.-

- 0716.15 RÍO DE LA PLATA
 CANALES A MARTÍN GARCÍA
 BARRA DEL FARALLÓN
 Se encuentra desaparecido un tripulante perteneciente al T/P (AR) "ELADIA ISABEL".
 Por cualquier información o avistamiento comunicarse con la autoridad marítima más próxima o al
 MRCC TEL: 29167922/1701/29161389, INMARSAT "C" 477000051, TELEX 22557 ARMADA UY.

Anula Aviso N° 0689.15

*RÍO DE LA PLATA
 CHANNELS TO MARTÍN GARCÍA
 BARRA DEL FARALLÓN
 A person has been reported missing from T/P (AR) "Eladia Isabel". For any information contact the local
 Port Authority, or MRCC Tel.: 29167922/ 1701/29161389, INMARSAT "C" 477000051, TELEX 22557
 ARMADA UY.*

Notice N° 0689.15, cancelled

- 0717.15 RÍO DE LA PLATA
 PUERTO DE MONTEVIDEO
 Sit. Lat. 34°53.88' S Long. 056°12.53' W
 En nueva posición baliza Espigón "B" dique de cintura, de luz verde a destellos, encontrándose
 en posición sit. Lat. 34°53.88' S long. 056°12.54' W.
 Lista de Faros N° 364 G 0715

Anula Aviso N° 0684.15

*RÍO DE LA PLATA
 MONTEVIDEO HARBOUR
 Sit. Lat. 34°53.88' S Long. 056°12.53' W
 Beacon "B" of green light flashes, has been established in position Lat. 34°53.88' S Long. 056°12.54' W.
 List of Lights N° 364 G 0715*

Notice N° 0684.15, cancelled

- 0719.15 RIO DE LA PLATA
 PROXIMIDADES PUNTA LOBOS
 Sit. Lat. 34°55'47.6" Long. 056°16'24.9" W
 En la posición indicada se encuentra fondeada boya meteorológica. Se prohíbe la navegación 400 metros
 de radio con centro en el punto indicado.

*RIO DE LA PLATA
 PUNTA LOBOS VICINITY
 Sit. Lat. 34°55'47.6" Long. 056°16'24.9" W
 Meteorological buoy has been established. Navigation is prohibited, 400 meters radius, centered at
 indicated position.*

INFORMACIÓN NÁUTICA

Vigentes al 31 de Julio de 2015.-

0722.15 RÍO DE LA PLATA

REGATA A VELA

DERROTA: BUENOS AIRES (RA) - RIACHUELO (ROU) - BUENOS AIRES (RA)

Días 01 y 02 de agosto de 2015 se realizará regata de veleros. Partiendo a las 10:00 hora local del día 01 de agosto de 2015 desde Buenos Aires con destino a Riachuelo (ROU).

Partiendo a las 10:00 hora local del día 02 de agosto de 2015, desde Riachuelo (ROU) a Buenos Aires (RA). Participan aproximadamente 50 embarcaciones.

*RÍO DE LA PLATA**REGATA A VELA**Track: Buenos Aires (RA) – Riachuelo (ROU) – Buenos Aires (RA)**Day 1st August 2015: Since 10:00 local time, from Buenos Aires to Riachuelo.**Day 2nd August 2015: from 10:00 local time , from Riachuelo to Buenos Aires.**Aproximately are going to be 50 sail ships.*

IV

INFORMACIÓN NÁUTICA

NOVEDADES DE LOS CANALES A MARTÍN GARCÍA

Anchos navegables de los Canales a Martín García correspondientes a batimetrías efectuadas el 10 de Julio de 2015.

RÍOS Y TRAMOS		LUGAR DE LA DETERMINANTE		PROFUNDIDADES AL CERO SEGÚN ÚLTIMO RELEVAMIENTO					
NOMBRE	Km	NOMBRE	Km	ANCHO DE CANAL metros	metros	ANCHO DE CANAL TEÓRICO metros			
Canales a Martín García	39,0-54,80	Barra del Farallón	42,1	110	9,75	110			
			48,9	110	9,75	110			
			50,5	95	9,75	110			
			52,1	80	9,75	110			
	54,8-67,3	Paso del Farallón	56,1	90	9,75	100			
			57,7	75	9,75	100			
			67,3-76,4	Barra de San Pedro	68,8	71	9,75	90	
	Canal Principal	120,5-145,5	Canal Principal	76,4-82,0	Paso de San Juan	82	90	9,75	90
				82,0-92,9	Pozos de San Juan	83,1	55	9,75	90
				92,9-103,4	Canal Nuevo	93-95	90	9,75	90
103,4-110,5				Canal del Infierno	103,8	85	9,75	90	
			110,5-120,5	Canal del Este	111,7	90	9,75	90	
			120,5-145,5	Canal Principal	120,5	200	11	90	

Autoridad: [CARP](#)

INFORMACIÓN NÁUTICA

NOVEDADES DEL RÍO URUGUAY

NOVEDADES DE BALIZAMIENTO

Estado del balizamiento al 08 de Julio de 2015, entre el Km 0 y Km 214.

Ritmo alterado: Boyas verdes Km: 49,8 - 55,6 - 60,8 - 70,3 - 178,4 - 211,7
Boya roja Km: 58,7 - 119,4

Faltan: Boya negra amarilla negra Km: 3,5
Boya negra roja negra Km: 4,4
Boya verde Km: 38,1

Luz débil: Boyas rojas Km: 105,4
Boya verde Km: 12,6 - 70,3

Apagadas: Boyas verdes Km: 39,7 - 41,3 - 108,9 - 117,8 - 130,8 - 131,6 - 133,6
Boyas rojas Km: 36,5 - 46,4 - 49,1 - 64,3 - 71,5 - 74,3 - 78,8 - 141,7 - 167,7 - 176,0 - 211,7
Boya negra roja negra Km: 58,4
Boya amarilla Km: 104,4
Boya roja verde roja Km: 106,4

Balizas rojas Km: 212,35 (Debajo del puente Gral. Artigas pila N° 11, visto desde aguas abajo)
212,4 (Debajo del puente Gral. Artigas pila N° 11, visto desde aguas arriba)
212,45 (En defensa del puente Gral. Artigas, visto desde aguas arriba)

Balizas verdes Km: 212,35 (Debajo del puente Gral. Artigas pila N° 12, visto desde aguas abajo)
212,4 (Debajo del puente Gral. Artigas pila N° 12, visto desde aguas arriba)
212,45 (En defensa del puente Gral. Artigas, visto desde aguas arriba)

Baliza blanca Km: 212,4 (Sobre el puente Gral. Artigas entre pilas N° 11 y N° 12, visto desde aguas arriba)

Fuera de Posición: Boyas verdes Km: 12,6 - 18,4 - 28,8 - 104,2 - 105,4 - 135,8 - 178,4 - 194,9 - 213,0
Boyas rojas Km: 104,2 - 105,4 - 111,9 - 199,0

Por información proporcionada por la Comisión Administradora del Río Uruguay, consulte la página web:
www.caru.org.uy

CARTAS NÁUTICAS ELECTRÓNICAS (ENC)

Navegantes y usuarios en general:

“Las Cartas Náuticas Electrónicas (CEN) producidas por el SOHMA vienen siendo validadas por el [IC-ENC](#) desde Enero de 2012, a efectos de cumplir con la Norma S-57 de la Organización Hidrográfica Internacional (OHI) y [La Guía para la Implementación de los Principios WEND de la OHI](#).

Las mismas se encuentran encriptados según la Norma S-63 (OHI), y deben ser adquiridas por el navegante a través de los agentes oficiales de distribución mundial, tomando SOHMA como referencia los agentes oficiales del [Servicio Hidrográfico del Reino Unido \(UKHO\)](#)”.

Electronic Nautical Charts (ENC) produced by SOHMA are validated by the [IC-ENC](#) since January 2012, in order to accomplish with S-57 Standard of the International Hydrographic Organization (IHO) and the [Guide for the Implementation of the IHO WEND principles](#).

They are encrypted according with S-63 Standard (OHI), and must be purchased by the Mariners in the ADMIRALTY Chart Agents. SOHMA takes as reference the global network of [ADMIRALTY Chart Agents](#).

CARTAS NAUTICAS ELECTRONICAS VIGENTES (ENC) PUBLICADAS POR SOHMA

ENC	TITULO DE LA CARTA NAUTICA ELECTRONICA
DISTRIBUCION IC - ENC	
UY200001.003	Aproximación al Río de la Plata
UY300003.008	Desde Arroyo Chuy hasta Montevideo
UY40003A.000	La Coronilla
UY40003B.000	Cabo Castillos y Cabo Polonio
UY500019.000	Puerto la Paloma desde Punta Rubia hasta Cabo Santa María
UY400020.017	Aproximación a Bahía de Maldonado desde Punta José Ignacio hasta Piriápolis
UY400030.008	Desde Punta Ánimas hasta Atlántida
UY500031.010	Bahía de Maldonado e Isla de Lobos
UY60031A.000	Puerto de Punta del Este
UY50031B.000	Punta Ballena
UY500032.008	Puerto de Piriápolis desde Punta Rasa hasta Punta de los Burros
UY60032A.002	Puerto de Piriápolis
UY400040.019	Aproximación al Puerto de Montevideo desde Isla de Flores hasta Banco de Santa Lucía
UY50040A.001	Isla de Flores
UY50040B.000	Puerto del Buceo
UY500041.021	Puerto de Montevideo
UY300050.005	Desde Montevideo hasta proximidades Punta Mocharife
UY500052.001	Puerto de Colonia del Sacramento desde Punta Riachuelo hasta Islas Hornos
UY300060.009	Desde Puerto de Colonia del Sacramento hasta Puerto de Nueva Palmira
UY400701.002	Desde Km 3 al Km 18
UY50701A.003	Puerto de Nueva Palmira y Dársena Higuieritas
UY400702.002	Desde el Km 19 al Km 41
UY400703.000	Desde el Km 42 al Km 66 a Acceso a Villa Soriano
UY50704A.000	Riacho Yaguarí
UY400705.000	Desde el Km 67 al Km 82
UY400706.000	Desde Km 83 al Km 100
UY50706A.000	Puerto de Fray Bentos

CARTAS NÁUTICAS ELECTRÓNICAS (ENC)

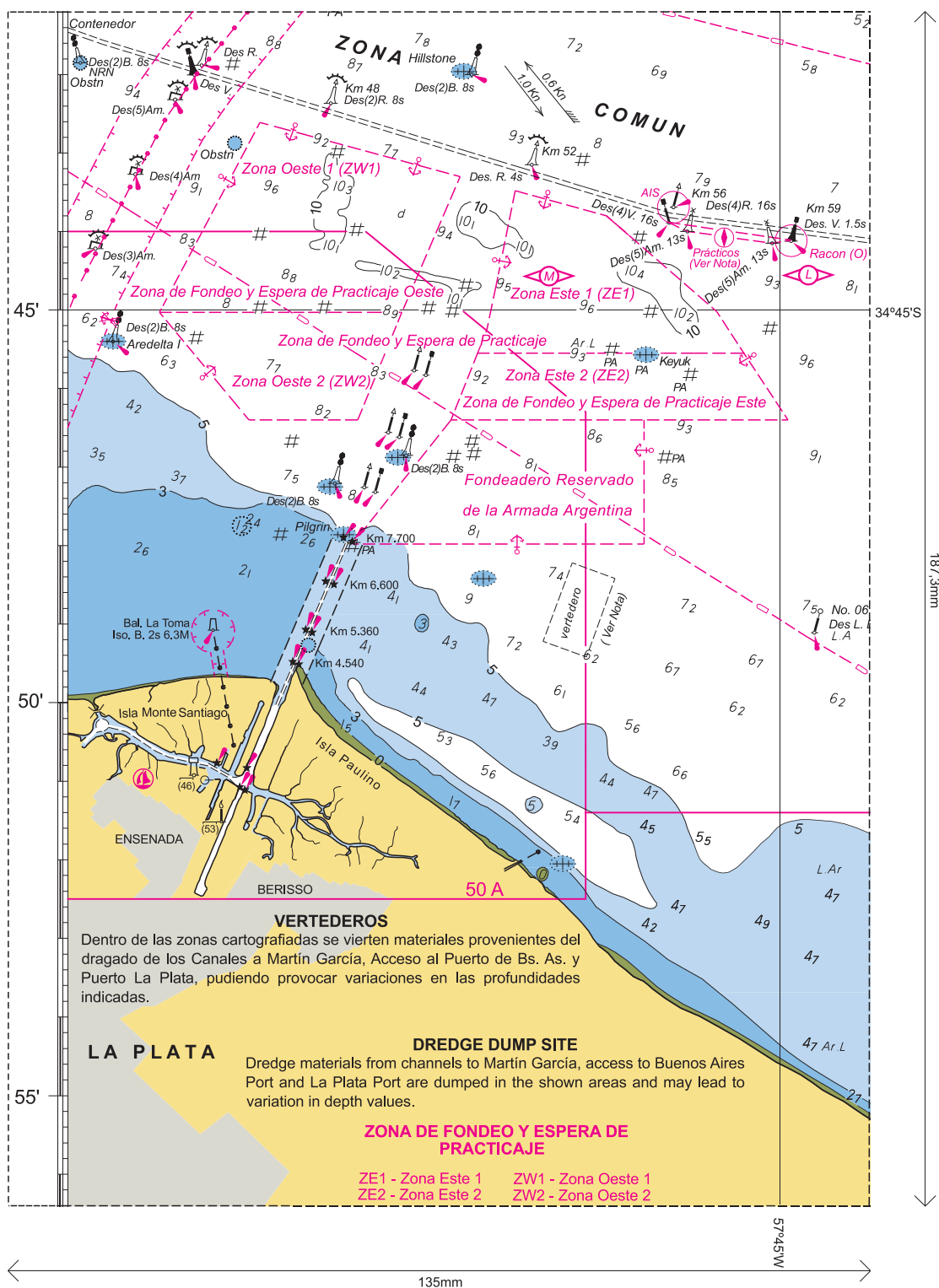
CELDA ACTUALIZADAS AL MES DE AGOSTO DE 2015

ENC	Nº AVISO ORIGINADOR
DISTRIBUCION IC - ENC	
UY500019.001	*57/2015(T)
UY500020.019	*50-*51/2015
UY500031.011	*59/2015(T)
UY400040.023	*58/2015(T)
UY500041.022	*58/2015(T)
UY300050.007	*55-*56/2015
UY300701.004	*60/2015(T)

PÁGINA EN BLANCO

CORRECCIONES A CARTAS Y PUBLICACIONES NÁUTICAS

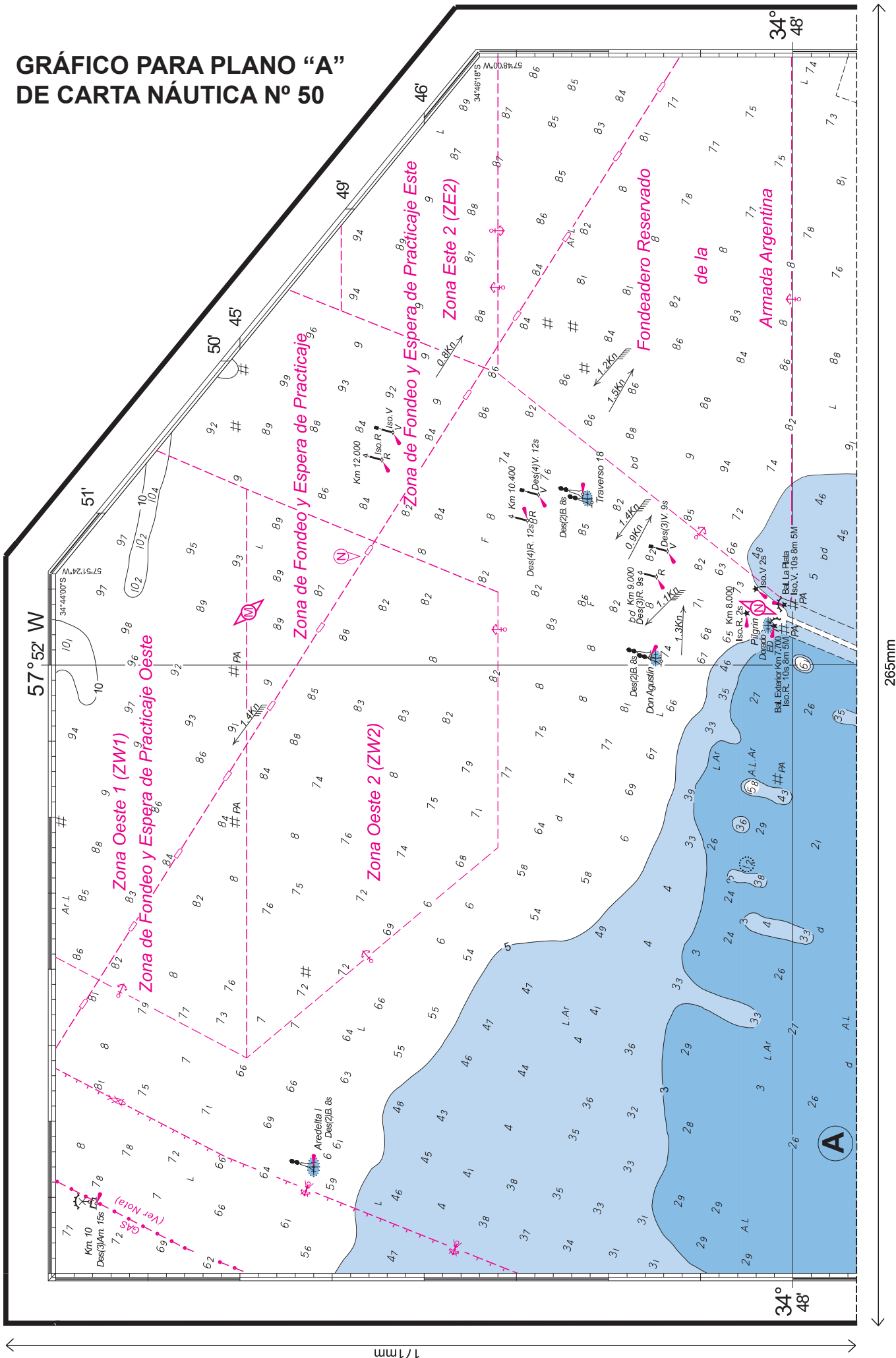
GRÁFICO PARA CARTA NÁUTICA Nº 50

**NOTA**

A la hora de realizar la impresión del presente croquis, tener en consideración que se deberán configurar las propiedades de impresión para el documento a ser impreso en la escala original, debiendo optar la selección de configuración Escala de Pagina "Ninguna".
De no realizar la citada configuración puede causar la alteración de las medidas originales de los croquis pudiendo existir incompatibilidad en las medidas de la información impresa respecto a las Cartas Náuticas.

PÁGINA EN BLANCO

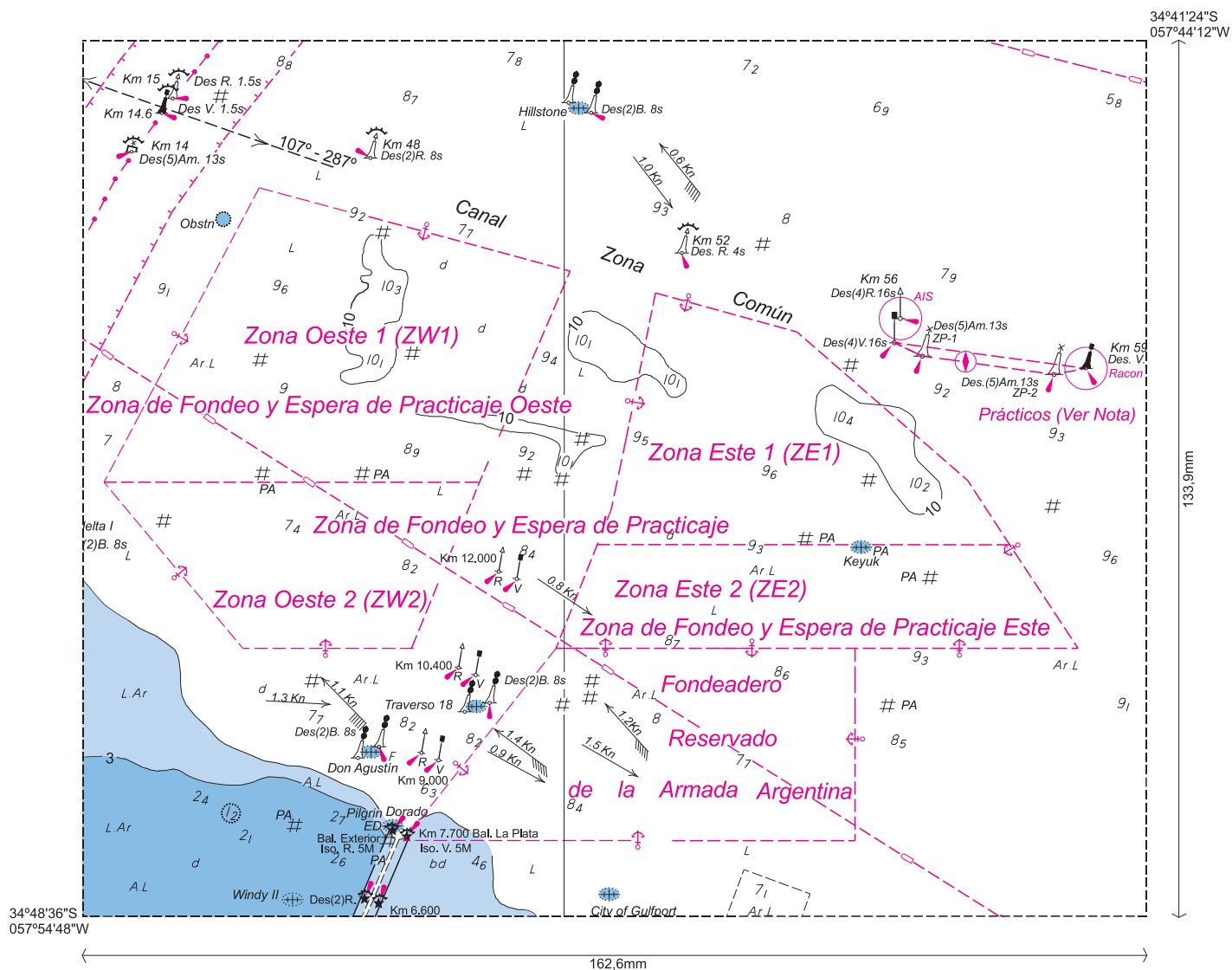
GRÁFICO PARA PLANO "A" DE CARTA NÁUTICA N° 50



PÁGINA EN BLANCO

CORRECCIONES A CARTAS Y PUBLICACIONES NÁUTICAS

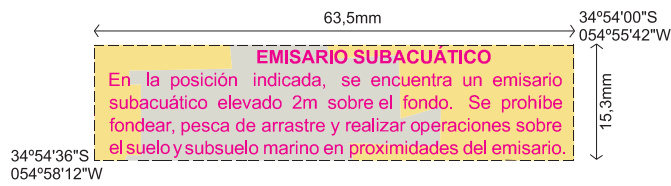
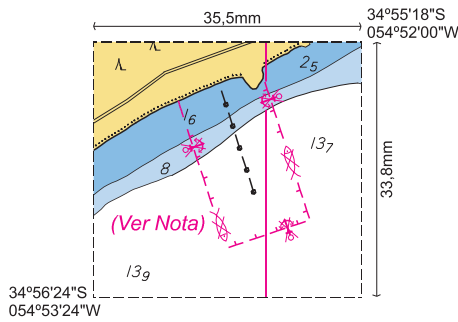
GRÁFICO PARA CARTA NÁUTICA N° 60



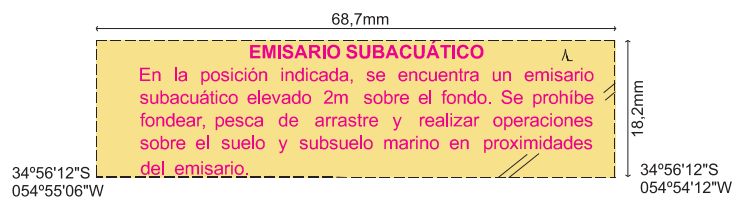
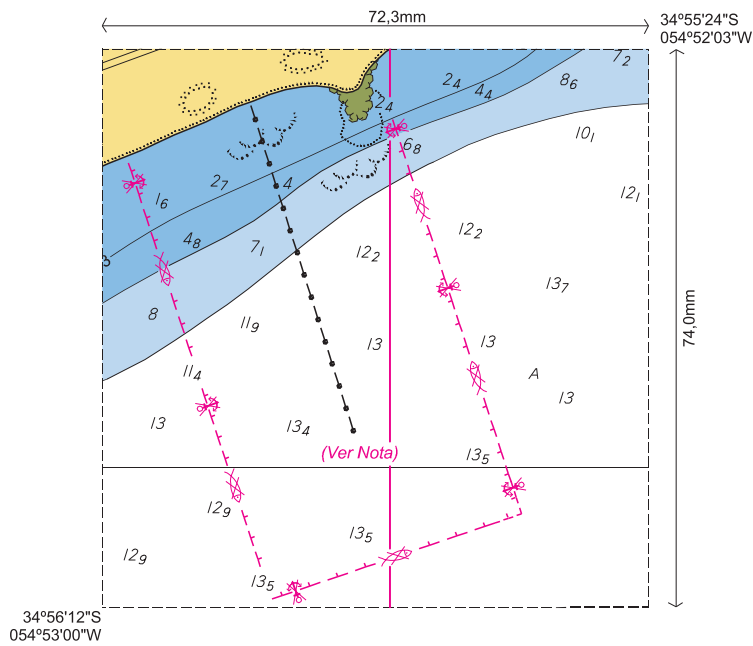
PÁGINA EN BLANCO

CORRECCIONES A CARTAS Y PUBLICACIONES NÁUTICAS

GRÁFICOS PARA CARTA NÁUTICA N° 20



GRÁFICOS PARA CARTA NÁUTICA N° 31



PÁGINA EN BLANCO

PÁGINAS A SUSTITUIR
EN
LISTA DE FAROS
Y
SEÑALES MARÍTIMAS

PÁGINA EN BLANCO

(1) Número	(2) Area, nombre y ubicación	(3) Posición S/W	(4) Característica Intensidad	(5) Elevación	(6) Alcance nominal	(7) Descripción de la estructura/altura	(8) Observaciones
RIO DE LA PLATA - PARTE A							
430	<i>Boya Graf Spee</i> (Peligro Aislado)	34°58.32' 56°17.73'	Des(2)B.10s	3.00	4.2	Casco y Torre Negra con franja ancha horizontal Roja. M.T.: 2 Esf. Negras sup.	L.0.4s E.1.6s L.0.4s E.7.6s Energía Solar.
433	<i>Boyarín Graf Spee</i> (Peligro Aislado)	34°58.30' 56°18.10'				Casco Negro con franja ancha horizontal Roja. M.T.: 2 Esf. Negras sup.	
436	<i>Boya Grúa D.H.2</i> (Peligro Aislado)	34°56.17' 56°20.60'	Des(2)B.10s	3.00	4.2	Casco y Torre Negra con franja ancha horizontal Roja. M.T.: 2 Esf. Negras sup.	L.0.4s E.1.6s L.0.4s E.7.6s Energía Solar.
442 G 0726	Torre SADREP	34°51.87' 56°20.72'	F.R. 100	207.00	14.0	Torre de hierro de sección triangular. 182.0 metros.	
445 G 0736	Faro La Panela	34°54.93' 56°26.88'	Des(4)B.10s 750	17.50	8.0	Torre cilíndrica de fibra de vidrio sobre base de hormigón ciclópeo afranjas horizontales Blancas (4) y Rojas(3).	L.0.5s E.1.0s(3) L.0.5s E.5.0s Energía Solar Ver Capítulo XIII.
448	<i>Boya Chata Biguá</i> (Peligro Aislado)	34°54.85' 56°28.05'	Des(2)B.10s	2.50	4.0	Casco y Torre Negra con franja ancha horizontal Roja. M.T.: 2 Esf. Negras sup.	L.0.4s E.1.6s L.0.4s E.7.6s Energía Solar.
451	<i>Boya Punta Espinillo</i> (Lateral Estribor)	34°50.00' 56°26.50'	Des.R.5s	2.50	4.0	Casco y Torre Roja. M.T.: 1 Cono Rojo.	L.0.5s E.4.5s Energía Solar.
ENSENADA DE SANTA LUCIA							
452	- <i>Boya Emisario Punta del Tigre</i> (Especial)	34°45.72' 56°32.28'	Des.Am.3s			Casco y torre Amarillo. M.T.: Cruz Amarilla en forma de "X".	L.0.3s E.2.7s
454	- <i>Espeque Ciego N° 3</i> (Lateral Estribor)	34°47.80' 56°25.56'				Espeque Rojo. M.T.: 1 Cono Rojo.	
457	- <i>Boya Ciega N° 4</i> (Lateral Babor)	34°47.75' 56°25.61'				Cónico Verde. M.T.: 1 Cil. Verde.	
460 G 0740	- Baliza Piedra El Arriero	34°47.83' 56°24.92'	Des.R.5s	9.50	5.5	Torre Roja.	L.0.5s E.4.5s Energía Solar.
463	- <i>Espeque Ciego N° 1</i> (Lateral Estribor)	34°47.68' 56°25.23'				Espeque Rojo. M.T.: 1 Cono Rojo.	
466	- <i>Boya Ciega N° 2</i> (Lateral Babor)	34°47.64' 56°25.24'				Cónico Verde. M.T.: 1 Cil. Verde.	
ACCESO RIO SANTA LUCIA							
467	- <i>Boya Ciega</i> (Lateral Estribor)	34°47.63' 56°24.53'				Casco y Torre Roja. M.T.: 1 Cono Rojo.	
469	- <i>Boya N° 1 (Km.2)</i> (Lateral Babor)	34°47.72' 56°23.80'	Des.V.5s	2.50	4.0	Casco y Torre Verde. M.T.: 1 Cil. Verde.	L.0.5s E.4.5s Energía Solar.
472	- <i>Boya N° 2 (Km.3)</i> (Lateral Estribor)	34°47.72' 56°22.98'	Des.R.5s	2.50	4.0	Casco y Torre Roja. M.T.: 1 Cono Rojo.	L.0.5s E.4.5s Energía Solar.
475	- <i>Boya N° 3 (Km.4)</i> (Lateral Babor)	34°47.30' 56°22.50'	Des.V.5s	2.50	4.0	Casco y Torre Verde. M.T.: 1 Cil. Verde.	L.0.5s E.4.5s Energía Solar.

(1) Número	(2) Area, nombre y ubicación	(3) Posición S/W	(4) Característica Intensidad	(5) Elevación	(6) Alcance nominal	(7) Descripción de la estructura/altura	(8) Observaciones
RIO DE LA PLATA - PARTE A							
478	<i>Boya</i> <i>Banco Santa Lucía</i> (Cardinal Sur)	34°51.10' 56°33.20'	Q(6)+DesL.B.15s	2.50	4.7	Casco Negro. Torre Amarilla. M.T.: 2 Conos Negros sup. con vértices hacia abajo.	L.0.3s E.0.7s(6) L.2.0s E.7.0s Energía Solar.
484	<i>Boya</i> <i>Banco Jesús María</i> (Cardinal Sur)	34°42.30' 56°52.48'	Q(6)+DesL.B.15s	3.00	4.7	Casco Negro. Torre Amarilla. M.T.: 2 Conos Negros sup. con los vértices hacia abajo.	L.0.3s E.0.7s(6) L.2.0s E.7.0s Energía Solar.
BANCO ORTIZ - PROXIMIDADES PUNTA PAVON							
485	<i>Boya Mola Mola</i> (Peligro Aislado)	34°35.22' 57°07.35'	Des(2)B.10s		4.0	Casco Negro. Torre Negra con franja horizontal Roja. M.T.: 2 Esferas Negras superpuestas.	L.0.4s E.1.6s L.0.4s E.7.6s
487	<i>Boya Quebrada del</i> <i>Banco Ortiz</i> (Cardinal Este)	34°49.40' 56°56.50'	Q(3)B.10s	3.00	4.2	Casco y Torre Negra con franja ancha horizontal Amarilla. M.T.: 2 Conos Negros sup. y opuestos por su base.	L.0.35s E.0.65s(2) L.0.35s E.7.65s Energía Solar.
496	<i>Boya Banco Arazatí</i> (Lateral Estribor)	34°33.08' 57°03.60'	Des.R.5s	3.00	4.0	Casco y Torre Roja. M.T.: 1 Cono Rojo.	L.0.5s E.4.5s Energía Solar.
499	<i>Boya Arenera</i> <i>Arrospide</i> (Especial)	34°28.28' 57°07.12'	Des.Am.3s	2.50	4.4	Casco y Torre Amarilla. M.T.: Cruz Am. en forma de "X".	L.0.3s E.2.7s Energía Solar.
ARROYO CUFRE							
502	- <i>Boya Banco Cufre</i> (Lateral Estribor)	34°28.00' 57°10.30'	Des(2)R.5s	2.50	4.0	Casco y Torre Roja. M.T.: 1 Cono Rojo.	L.0.3s E.1.2s L.0.3s E.3.2s Energía Solar.
503	- Baliza Boca Cufre	34°27.02' 57°09.20'	Des.R.5s	6.50	4.0	Torre cilíndrica Roja.	L.0.5s E.4.5s
511	<i>Boya Punta Rosario</i> (Lateral Estribor)	34°27.40' 57°19.45'	Des(3)R.10s	2.50	4.0	Casco y Torre Roja. M.T.: 1 Cono Rojo.	L.0.3s E.1.2s(2) L.0.3s E.6.7s Energía Solar.
ACCESO A RIO ROSARIO							
512	- <i>Boyarín N° 1</i> (Lateral Estribor)	34°26.30' 57°21.50'				Bicónico Rojo. M.T.: 1 Cono Rojo.	
513	- <i>Boyarín N° 2</i> (Lateral Estribor)	34°26.15' 57°21.42'				Bicónico Rojo. M.T.: 1 Cono Rojo.	
514	- <i>Boyarín N° 3</i> (Lateral Estribor)	34°26.08' 57°21.33'				Bicónico Rojo. M.T.: 1 Cono Rojo.	
515	- <i>Boya Eje Canal</i> <i>Entrada Río Rosario</i> (Aguas Seguras)	34°26.62' 57°22.00'	Des.B.10s	2.50	4.7	Casco y Torre franjas verticales Blancas y Rojas. M.T.: 1 Esf. Roja.	L.2.0s E.8.0s Energía Solar.
517 G0743	- Baliza Anterior Enf. Codo Canal Río Rosario	34°26.13' 57°21.33'	Des.R.5s		10.00 5.5	Torre Roja.	L.0.5s E.4.5s Marca enfilación al 037°31' Energía Solar.
520 G0744	- Baliza Posterior Enf. Tierra Río Rosario	34°25.82' 57°20.97'	Des.V.5s		7.50 5.5	Torre Verde. 7.0 metros.	L.0.5s E.4.5s Energía Solar.

(1) Número	(2) Area, nombre y ubicación	(3) Posición S/W	(4) Característica Intensidad	(5) Elevación	(6) Alcance nominal	(7) Descripción de la estructura/altura	(8) Observaciones
RIO DE LA PLATA - PARTE A							
523	<i>Boya</i> Piedras del Sauce (Lateral Estribor)	34°27.40' 57°26.10'	Des.R.5s	2.50	4.0	Casco y Torre Roja. M.T.: 1 Cono Rojo.	L.0.5s E.4.5s Energía Solar.
PUERTO SAUCE							
526 G 0748	- Baliza Morro Sur Escollera Puerto Sauce	34°26.38' 57°27.17'	Des.R.5s	6.30	5.5	Torre Roja.	L.0.5s E.4.5s Energía Solar.
529 G 0749	- Baliza Morro Norte Escollera de Cierre Puerto Sauce	34°26.32' 57°26.68'	Des.V.5s 450	2.33	5.5	Torre Verde. 4.0 metros.	L.0.5s E.4.5s Energía Solar.
530	- <i>Boyarín de Amarre</i>	34°26.35' 57°26.65'				Amarillo.	
PROXIMIDADES PUERTO SAUCE							
531	<i>Boya</i> "Emisario Punta del Sauce" (Cardinal Sur)	34°27.07' 57°26.63'	Q(6)+DesL.B.15s	3.00	4.0	Casco color Negro, torre amarilla. M.T.: 2 Conos Negros sup. con vértices hacia abajo.	L.0.3s E.0.7s(6) L.2.0s E.7.0s
531.1	<i>Boyarín N° 1</i> "Emisario Punta del Sauce" (Especial)	34°26.72' 57°26.45'				Cónico. Casco amarillo. M.T.: Cruz amarilla en forma de "X".	
531.2	<i>Boyarín N° 2</i> "Emisario Punta del Sauce" (Especial)	34°26.85' 57°26.62'				Cónico. Casco amarillo. M.T.: Cruz amarilla en forma de "X".	
532	<i>Boya Punta Artilleros</i> (Lateral Estribor)	34°28.62' 57°32.50'	Des(2)R.5s	2.50	4.0	Casco y Torre Roja. M.T.: 1 Cono Rojo.	L.0.3s E.1.2s L.0.3s E.3.2s
553	<i>Boya Piedra Las Pipas</i> (Cardinal Sur)	34°29.10' 57°41.30'	Q(6)+DesL.B.15s	2.50	4.7	Casco Negro. Torre Amarilla. M.T.: 2 Conos Negros sup. con los vértices hacia abajo.	L.0.3s E.0.7s(6) L.2.0s E.7.0s Energía Solar.
CANAL DE ACCESO ARROYO RIACHUELO							
556	- <i>Boya Recalada</i> Arroyo Riachuelo (Aguas Seguras)	34°27.93' 57°44.10'	Des.B.10s	2.50	4.7	Casco y Torre a franjas verticales Blancas y Rojas. M.T.: 1 Esf. Roja.	L.2.0s E.8.0s Energía Solar.
559 G 0754.6	- Baliza Morro Escollera Este Arroyo Riachuelo	34°27.53' 57°43.97'	Des.R.5s	6.80	5.5	Torre Roja.	L.0.5s E.4.5s Energía Solar.
562 G 0754.4	- Baliza Morro Escollera Oeste Arroyo Riachuelo	34°27.47' 57°44.00'	Des.V.5s	6.80	5.5	Torre Verde.	L.0.5s E.4.5s Energía Solar.
565 G 0754	- Baliza Eje del Canal Arroyo Riachuelo	34°27.15' 57°43.90'	Des.B.5s	8.00	7.5	Torre Blanca. 2.03 metros.	L.0.5s E.4.5s Energía Solar.
PUERTO COMERCIAL DE COLONIA							
583 G 0758	- Baliza Morro Oeste Escollera Puerto Colonia	34°28.70' 57°50.83'	Des.R.5s	8.30	8.5	Torre Roja. 5.5 metros.	L.0.5s E.4.5s Energía Solar. Sincronizada.
586 G 0757	- Baliza Morro Este Escollera Puerto Colonia	34°28.65' 57°50.23'	Des.V.5s	8.30	8.5	Torre Verde.	L.0.5s E.4.5s Energía Solar. Sincronizada.

(1) Número	(2) Area, nombre y ubicación	(3) Posición S/W	(4) Característica Intensidad	(5) Elevación	(6) Alcance nominal	(7) Descripción de la estructura/altura	(8) Observaciones
RIO DE LA PLATA - PARTE A							
PUERTO COMERCIAL DE COLONIA							
589 G 0759	- Baliza Puerto Franco Colonia	34°28.55' 57°50.65'	Des.V.5s	10.00	8.5	Torre Verde. 5.5 metros.	L.0.5s E.4.5s Energía Solar. Sincronizada.
592	- <i>Boyarín Piedra</i> <i>Puerto Colonia</i> (Lateral Babor)	34°28.55' 57°50.90'				Cónico Verde. M.T.: Cilindro Verde.	
595 G 0756	Faro Colonia del Sacramento	34°28.37' 57°51.10'	Des.R.9s 192	34.00	10.7	Torre circular de mampostería Blanca, ruinas de edificación antigua al pie. Cúpula a franjas radiales Blancas y Rojas. 26.92 metros.	L.0.9s E.8.1s Energía Solar Ver Capítulo XIII.
PUERTO DEPORTIVO DE COLONIA							
598 G 0760	- Baliza Santa Rita	34°28.07' 57°51.20'	Des.R.4.5s	5.00	5.5	Torre Roja.	L.0.5s E.4.0s Energía Solar.
608	<i>Boyarín Cachalote I</i>	34°28.01' 57°51.03'				Casco Negro con franja ancha horizontal roja. M.T.: 2 Esferas Negras superpuestas.	
610 G 0762	Faro Farallón	34°29.08' 57°55.07'	Des(2)B.10s 1558	26.30	8.4	Torre circular de mampostería y construcción al pie Blanca. Cúpula a franjas radiales Blancas y Rojas. 24.18 metros.	L.0.3s E.2.2s L.0.3s E.7.2s Energía Solar. Ver Capítulo XIII.
CANAL SAN GABRIEL							
613	- <i>Boya N° 1</i> (Lateral Babor)	34°28.77' 57°53.67'	Des.V.5s	3.00	4.0	Casco y Torre Verde. M.T.: 1 Cil. Verde.	L.0.5s E.4.5s
616	- <i>Boya N° 2</i> <i>Bajo Gamet</i> (Cardinal Oeste)	34°29.02' 57°53.67'	Q(9)B.15s	3.00	4.1	Casco y Torre Amarilla. con franja ancha horizontal Negra. M.T.: 2 Conos Negros sup. y op. por su vértice.	L.0.3s E.0.7s(8) L.0.3s E.6.7s Energía Solar.
619	- <i>Boya Par N° 4</i> (Lateral Babor)	34°28.63' 57°53.22'	Des.V.5s	3.00	4.0	Casco y Torre Verde. M.T.: 1 Cil. Verde.	L.0.5s E.4.5s Energía Solar.
622	- <i>Boya Par N° 4</i> (Lateral Estribor)	34°28.75' 57°52.92'	Des.R.5s 26	3.00	4.0	Casco y Torre Roja. M.T.: 1 Cono Rojo.	L.0.5s E.4.5s Energía Solar.
625	- <i>Boya N° 3</i> (Lateral Babor)	34°28.65' 57°51.85'	Des.V.5s 26	3.00	4.0	Casco y Torre Verde. M.T.: 1 Cil. Verde.	L.0.5s E.4.5s Energía Solar.
628	<i>Boyarín Roca Anita</i> (Lateral Estribor)	34°28.32' 57°51.73'				Cónico Rojo. M.T.: 1 Cono Rojo.	
631	<i>Boyarín Los Muleques</i> (Cardinal Este)	34°27.05' 57°52.00'				Cónico Negro con franja ancha horizontal Amarilla. M.T.: 2 Conos Negros sup. y op. por su base.	

(1) Número	(2) Area, nombre y ubicación	(3) Posición S/W	(4) Característica Intensidad	(5) Elevación	(6) Alcance nominal	(7) Descripción de la estructura/altura	(8) Observaciones
RIO DE LA PLATA - PARTE A							
CANAL CAMACHO (Continuación)							
856	- Boyarín Par N° 7 (Lateral Babor)	33°59.30' 58°19.90'				Cilíndrico Verde. M.T.: 1 Cil. Verde.	
859	- Boyarín N° 8 (Lateral Estribor)	33°59.02' 58°19.92'				Cónico Rojo. M.T.: 1 Cono Rojo.	
862	- Boyarín N° 9 (Lateral Estribor)	33°58.78' 58°19.97'				Cónico Rojo. M.T.: 1 Cono Rojo.	
865	- Boyarín Par N° 10 (Lateral Estribor)	33°58.55' 58°20.02'				Cónico Rojo. M.T.: 1 Cono Rojo.	
868	- Boya Par N° 10 (Lateral Babor)	33°58.62' 58°20.08'	Des.V.5s	2.50	4.0	Casco y Torre Verde. M.T.: 1 Cil. Verde.	L.0.5s E.4.5s
871	- Boyarín N° 11 (Lateral Estribor)	33°58.38' 58°20.28'				Cónico Rojo. M.T.: 1 Cono Rojo.	
874	- Boyarín N° 12 (Lateral Estribor)	33°58.23' 58°20.57'				Cónico Rojo. M.T.: 1 Cono Rojo.	
877	- Boyarín N° 13 (Lateral Estribor)	33°58.08' 58°20.82'				Cónico Rojo. M.T.: 1 Cono Rojo.	
880	- Boyarín N° 14 (Lateral Estribor)	33°57.97' 58°21.05'				Cónico Rojo. M.T.: 1 Cono Rojo.	
883	- Boyarín N° 15 (Lateral Estribor)	33°57.70' 58°21.42'	Des(2)R.5s		4.0	Casco y Torre Roja . M.T.: 1 Cono Rojo.	L.0.3s E.0.7s L.0.3s E.3.7s
886	- Boyarín N° 16 (Lateral Estribor)	33°57.62' 58°21.62'				Cónico Rojo. M.T.: 1 Cono Rojo.	
889	- Boyarín N° 17 (Lateral Estribor)	33°57.47' 58°21.88'				Cónico Rojo. M.T.: 1 Cono Rojo.	
892	- Boyarín N° 18 (Lateral Estribor)	33°57.32' 58°22.15'				Cónico Rojo. M.T.: 1 Cono Rojo.	
895	- Boyarín N° 19 (Lateral Estribor)	33°57.15' 58°22.42'				Cónico Rojo. M.T.: 1 Cono Rojo.	
898	- Boyarín Par N° 20 (Lateral Estribor)	33°57.03' 58°22.63'				Cónico Rojo. M.T.: 1 Cono Rojo.	
901	- Boya Par N° 20 (Lateral Babor)	33°57.07' 58°22.63'	Des(2)V.5s	2.50	4.0	Casco y Torre Verde. M.T.: 1 Cil. Verde.	L.0.3s E.0.7s L.0.3s E.3.7s
904	- Boyarín N° 21 (Lateral Estribor)	33°57.00' 58°22.93'				Cónico Rojo. M.T.: 1 Cono Rojo.	

(1) Número	(2) Area, nombre y ubicación	(3) Posición S/W	(4) Característica Intensidad	(5) Elevación	(6) Alcance nominal	(7) Descripción de la estructura/altura	(8) Observaciones
RIO DE LA PLATA - PARTE A							
CANAL CAMACHO (Continuación)							
907	- <i>Boyarín N° 22</i> (Lateral Estribor)	33°56.95' 58°23.25'				Cónico Rojo. M.T.: 1 Cono Rojo.	
910	- <i>Boyarín N° 23</i> (Lateral Estribor)	33°56.95' 58°23.55'				Cónico Rojo. M.T.: 1 Cono Rojo.	
913	- <i>Boya Par N° 24</i> (Lateral Estribor)	33°56.88' 58°23.82'	Des(3)R.10s	2.50	4.0	Casco y Torre Roja. M.T.: 1 Cono Rojo.	L.0.3s E.0.7s(2) L.0.3s E.7.7s
916	- <i>Boyarín Par N° 24</i> (Lateral Babor)	33°56.92' 58°23.85'				Cilíndrico Verde. M.T.: 1 Cil. Verde.	
CANAL PUNTA INDIO							
920	- <i>Boya Km.239.1</i> (Aguas Seguras)	35°04.7' 55°59.4' (ARG)	Iso.B.2s			Espeque a franjas vert. Rojas y Blancas. M.T.: 1 Esf. Roja.	L.1.0s E.1.0s RACON X (...) Mareógrafo.
922	- <i>Boya Km.239.1</i> (Peligro Aislado) (ARG)	35°04.6' 55°59.3'	Des(2)B.8s				
923	- <i>Boya Par Km.236</i> (Lateral Estribor) (ARG)	35°05.3' 56°01.3'	Des(3)R.12s			Castillete Rojo. M.T.: 1 Cono Rojo.	L.0.5s E.1.5s(2) L.0.5s E.7.5s
924	- <i>Boya Par Km.236</i> (Lateral Babor) (ARG)	35°05.5' 56°01.2'	Des(3)V.12s			Espeque Verde. M.T.: 1 Cil. Verde.	Linterna Roja y Verde indicadora de corriente.
925	- <i>Boya Par Km.233</i> (Lateral Estribor) (ARG)	35°05.9' 56°03.1'	Des(4)R.16s			Castillete Rojo. M.T.: 1 Cono Rojo.	L.0.5s E.1.5s(3) L.0.5s E.9.5s
926	- <i>Boya Par Km.233</i> (Lateral Babor) (ARG)	35°06.1' 56°02.9'	Des(4)V.16s			Castillete Verde. M.T.: 1 Cil. Verde.	L.0.5s E.1.5s(3) L.0.5s E.9.5s

(1) Número	(2) Area, nombre y ubicación	(3) Posición S/W	(4) Característica Intensidad	(5) Elevación	(6) Alcance nominal	(7) Descripción de la estructura/altura	(8) Observaciones
RIO DE LA PLATA - PARTE A							
CANALES A MARTIN GARCIA							
- PASO DE SAN JUAN (Continuación)							
1299	- <i>Boya Este Río Batel</i> (Km. 77.9) (Peligro Aislado)	34°22.11' 58°00.88'	Des(2)B.6s			Castillete Negro con franja horizontal Roja. M.T.: 2 Esf. Negras.	L.0.8s E.1.2s L.0.8s E.3.2s
1301	- <i>Boya Ciega Oeste</i> <i>Río Batel</i>	34°22.1' 58°01.9'				Cilíndrica Verde.	
1303	- <i>Boya Km.78</i> (Lateral Babor)	34°22.01' 58°00.69'	Des.V.3s			Castillete Verde. M.T.: 1 Cil. Verde	
1305	- <i>Boya Par Km. 78.7</i> (Lateral Estribor)	34°21.64' 58°00.74'	Des(2)R.6s			Castillete Rojo. M.T.: 1 Cono Rojo	L.0.8s E.1.2s L.0.8s E.3.2s
1307	- <i>Boya Par Km.78.7</i> (Lateral Babor)	34°21.67' 58°00.84'	Des(2)V.6s			Castillete Verde. M.T.: 1 Cil. Verde	L.0.8s E.1.2s L.0.8s E.3.2s
1309	- <i>Boya Par Km. 80.1</i> (Lateral Estribor)	34°20.91' 58°00.95'	Des(3)R.9s			Castillete Rojo. M.T.: 1 Cono Rojo.	L.0.8s E.1.2s(2) L.0.8s E.4.2s
1311	- <i>Boya Par Km. 80.1</i> (Lateral Babor)	34°20.93' 58°01.06'	Des(3)V.9s			Castillete Verde. M.T.: 1 Cil. Verde	L.0.8s E.1.2s(2) L.0.8s E.4.2s
1313	- <i>Boya Par Km. 81.6</i> (Lateral Estribor)	34°20.14' 58°01.18'	Des(4)R.12s			Castillete Rojo. M.T.: 1 Cono Rojo	L.0.8s E.1.2s(3) L.0.8s E.6.0s
1315	- <i>Boya Par Km. 81.6</i> (Lateral Babor)	34°20.16' 58°01.28'	Des(4)V.12s			Castillete Verde. M.T.: 1 Cil. Verde	L.0.8s E.1.2s(3) L.0.8s E.6.0s
- POZOS DE SAN JUAN							
1316	- <i>Boya Par Km. 83.8</i> (Lateral Estribor)	34°18.98' 58°01.51'	Des(2)R.6s			Castillete Rojo. M.T.: 1 Cono Rojo	L.0.8s E.1.2s L.0.8s E.3.2s
1318	- <i>Boya Par Km. 83.8</i> (Lateral Babor)	34°19.00' 58°01.62'	Des(2)V.6s			Castillete Verde. M.T.: 1 Cil. Verde	L.0.8s E.1.2s L.0.8s E.3.2s
1319	- <i>Boyarín Km. 84.5</i> (Especial)	34°18.40' 58°01.06'	Des.Am.4s			Bicónico Amarillo. M.T.: 1 Cruz en forma de "X".	L.0.5s E.3.5s
1320	- <i>Boyarín Km. 85.5</i> (Especial)	34°17.88' 58°01.20'	Des.Am.4s			Bicónico Amarillo. M.T.: 1 Cruz en forma de "X".	
1321	- <i>Boya Par Km. 86.1</i> (Lateral Estribor)	34°17.77' 58°01.85'	Des(3)R.9s			Castillete Rojo. M.T.: 1 Cono Rojo.	L.0.8s E.1.2s(2) L.0.8s E.4.2s
1323	- <i>Boya Par Km. 86.1</i> (Lateral Babor)	34°17.79' 58°01.97'	Des(3)V.9s			Castillete Verde. M.T.: 1 Cil. Verde.	L.0.8s E.1.2s(2) L.0.8s E.4.2s

(1) Número	(2) Area, nombre y ubicación	(3) Posición S/W	(4) Característica Intensidad	(5) Elevación	(6) Alcance nominal	(7) Descripción de la estructura/altura	(8) Observaciones
RIO DE LA PLATA - PARTE A							
CANALES A MARTIN GARCIA							
- POZOS DE SAN JUAN (Continuación)							
1325	- <i>Boya Par Km.86.6</i> (Lateral Estribor)	34°17.48' 58°01.99'	Des(4)R.12s			Castillete Rojo. M.T.: 1 Cono Rojo.	L.0.8s E.1.2s(3) L.0.8s E.6.0s
1327	- <i>Boya Par Km.86.6</i> (Lateral Babor)	34°17.53' 58°02.10'	Des(4)V.12s			Castillete Verde. M.T.: 1 Cil. Verde.	L.0.8s E.1.2s(3) L.0.8s E.6.0s
1328	- <i>Boyarín Km.87.6</i> (Especial)	34°16.91' 58°02.14'	Des.Am.4s			Bicónico Amarillo. M.T.: 1 Cruz en forma de "X".	L.0.5s E.3.5s
1329	- <i>Boya Par Km.88.1</i> (Especial)	34°16.79' 58°02.49'	Des(3)Am.9s			Castillete Amarillo. M.T.: 1 Cruz en forma de "X".	L.0.8s E.1.2s(2) L.0.8s E.4.2s
1331	- <i>Boya Par Km.88.1</i> (Lateral Babor)	34°16.84' 58°02.59'	Des(2)V.6s			Castillete Verde. M.T.: 1 Cil. Verde.	L.0.8s E.1.2s L.0.8s E.3.2s
1333	- <i>Boya Par Km. 89.6</i> (Especial)	34°16.07' 58°02.94'	Des(3)Am.9s			Castillete Amarillo. M.T.: 1 Cruz en forma de "X".	L.0.8s E.1.2s(2) L.0.8s E.4.2s
1335	- <i>Boya Par Km.89.6</i> (Lateral Babor)	34°16.15' 58°03.09'	Des(3)V.9s			Castillete Verde. M.T.: 1 Cil.Verde.	L.0.8s E.1.2s(2) L.0.8s E.4.2s
1336	- <i>Boyarín Km.89.8</i> (Especial)	34°15.99' 58°02.81'	Des.Am.4s			Bicónico Amarillo. M.T.: 1 Cruz en forma de "X".	L.0.5s E.3.5s
1337	- <i>Boya Par Km.91.1</i> (Especial)	34°15.40' 58°03.50'	Des(3)Am.9s			Castillete Amarillo. M.T.: 1 Cruz en forma de "X".	L.0.8s E.1.2s(2) L.0.8s E.4.2s
1339	- <i>Boya Par Km.91.1</i> (Lateral Babor)	34°15.45' 58°03.59'	Des(4)V.12s			Castillete Verde. M.T.: 1 Cil. Verde.	L.0.8s E.1.2s(3) L.0.8s E.6.0s
1340	- <i>Boyarín Km.92.0</i> (Especial)	34°14.91' 58°03.58'	Des.Am.4s			Bicónico Amarillo. M.T.: 1 Cruz en forma de "X".	L.0.5s E.3.5s
1341	- <i>Boya Par Km.93</i> (Lateral Estribor)	34°14.54' 58°04.11'	Des(2)R.6s			Castillete Rojo. M.T.: 1 Cono Rojo.	L.0.8s E.1.2s L.0.8s E.3.2s
1343	- <i>Boya Par Km.93</i> (Lateral Babor)	34°14.59' 58°04.21'	Des(2)V.6s			Castillete Verde. M.T.: 1 Cil. Verde.	L.0.8s E.1.2s L.0.8s E.3.2s
- CANAL DE LAS LIMETAS O NUEVO							
1344	- <i>Boya Par Km.94.8</i> (Lateral Estribor)	34°13.68' 58°04.73'	Des(3)R.9s			Castillete Rojo. M.T.: 1 Cono Rojo.	L.0.8s E.1.2s(2) L.0.8s E.4.2s
1345	- <i>Boya Par Km.94.8</i> (Lateral Babor)	34°13.73' 58°04.83'	Des(3)V.9s			Castillete Verde. M.T.: 1 Cil. Verde.	L.0.8s E.1.2s(2) L.0.8s E.4.2s
PROXIMIDADES TERMINAL PORTUARIA PUNTA PEREIRA (MONTES DEL PLATA)							
1346	- <i>Boya Km.95.4</i> <i>Canal Preferido Babor</i> (Bifurcación)	34°13.44' 58°04.96'	Des(2+1)R. 10s			Castillete Rojo con franja horizontal Verde. M.T.: 1 Cono Rojo.	L.0.5s E. 0.7s L.0.5s E. 2.1s L.0.5s E. 5.7s

(1) Número	(2) Area, nombre y ubicación	(3) Posición S/W	(4) Característica Intensidad	(5) Elevación	(6) Alcance nominal	(7) Descripción de la estructura/altura	(8) Observaciones
RIO DE LA PLATA - PARTE A							
CANALES A MARTIN GARCIA							
- PROXIMIDADES TERMINAL PORTUARIA PUNTA PEREIRA (MONTES DEL PLATA)							
1347	- <i>Boya Emisario N° 1</i> (Cardinal Oeste)	34°14.65' 58°03.63'	Q(9)B. 15s			Casco y Torre Amarilla con franja horizontal Negra. M.T.: 2 Conos Negros sup. y opuestos por su vértice.	L.0.3s E.0.7s(8) L.0.3s E.6.7s
1348	- <i>Boya Emisario N° 2</i> (Cardinal Oeste)	34°14.07' 58°03.98'	Q(9)B. 15s			Casco y Torre Amarilla con franja horizontal Negra. M.T.: 2 Conos Negros sup. y opuestos por su vértice.	L.0.3s E.0.7s(8) L.0.3s E.6.7s
-ACCESO TERMINAL PORTUARIA PUNTA PEREIRA (MONTES DEL PLATA)							
1349	- <i>Boya</i> (Lateral Babor)	34°13.47' 58°04.82'	Iso.V. 1s		4	Castillete Verde. M.T.: 1 Cil. Verde.	
1349.1	- <i>Boya</i> (Lateral Estribor)	34°13.48' 58°04.73'	Iso.R. 1s		4	Castillete Rojo. M.T.: 1 Cono Rojo.	
1349.2	- <i>Boya</i> (Lateral Babor)	34°13.30' 58°04.80'	Des.V. 5s			Castillete Verde. M.T.: 1 Cil. Verde.	L.0.5s E.4.5s
1349.3	- <i>Boya</i> (Lateral Estribor)	34°13.30' 58°04.72'	Des.R. 5s			Castillete Rojo. M.T.: 1 Cono Rojo.	L.0.5s E.4.5s
1349.4	- <i>Boya</i> (Especial)	34°13.22' 58°04.70'	Des.Am. 3s		4	Castillete Amarillo. M.T.: Cruz en forma de X.	L.0.3s E.2.7s
1349.5	- <i>Boya</i> (Especial)	34°13.12' 58°04.85'	Des.Am. 3s		4	Castillete Amarillo. M.T.: Cruz en forma de X.	L.0.3s E.2.7s
1349.6	- <i>Boya</i> (Especial)	34°12.97' 58°04.75'	Des.Am. 3s		4	Castillete Amarillo. M.T.: Cruz en forma de X.	L.0.3s E.2.7s
1349.7	- <i>Boya</i> (Especial)	34°13.08' 58°04.57'	Des.Am. 3s		4	Castillete Amarillo. M.T.: Cruz en forma de X.	L.0.3s E.2.7s
1349.8	- <i>Boya</i> (Lateral Babor)	34°13.23' 58°04.52'	Des.V. 5s		4	Castillete Verde. M.T.: 1 Cil. Verde.	L.0.5s E.4.5s
-TERMINAL PORTUARIA PUNTA PEREIRA							
1349.9	- Baliza Muelle Ultramar	34°13.35' 58°04.55'	Des.R. 5s	8.80	4	Torre cilíndrica Roja, sobre base de hormigón de 3m.	L.0.5s E.4.5s
1349.10	- Baliza Muelle Cabotaje	34°13.48' 58°04.27'	Des.V. 5s	8.80	4	Torre cilíndrica Verde, sobre base de hormigón de 4.65m.	L.0.5s E.4.5s
- CANAL DE LAS LIMETAS O NUEVO							
1351	- <i>Boya Par Km.95.9</i> (Lateral Estribor)	34°13.26' 58°05.26'	Des(4)R.12s			Castillete Rojo. M.T.: 1 Cono Rojo.	L.0.8s E.1.2s(3) L.0.8s E.6.0s
1353	- <i>Boya Par Km.95.9</i> (Lateral Babor)	34°13.35' 58°05.32'	Des(4)V.12s			Castillete Verde. M.T.: 1 Cil. Verde.	L.0.8s E.1.2s(3) L.0.8s E.6.0s
1355	- <i>Boya Par Km.97.8</i> (Lateral Estribor)	34°12.79' 58°06.34'	Des(2)R.6s			Castillete Rojo. M.T.: 1 Cono Rojo.	L.0.8s E.1.2s L.0.8s E.3.2s Señala Corriente
1357	- <i>Boya Par Km.97.8</i> (Lateral Babor)	34°12.88' 58°06.39'	Des(2)V.6s			Castillete Verde. M.T.: 1 Cil. Verde.	L.0.8s E.1.2s L.0.8s E.3.2s

(1) Número	(2) Area, nombre y ubicación	(3) Posición S/W	(4) Característica Intensidad	(5) Elevación	(6) Alcance nominal	(7) Descripción de la estructura/altura	(8) Observaciones
RIO DE LA PLATA - PARTE A							
CANALES A MARTIN GARCIA							
- CANAL DE LAS LIMETAS O NUEVO (Continuación)							
1359	- <i>Boya Roberto y Nérida</i> (Km. 98.9) (Peligro Aislado)	34°12.43' 58°07.01'	Des(2)B.6s			Castillete Negro con franja horizontal Roja. M.T.: 2 Esf. Negras.	L.0.8s E.1.2s L.0.8s E.3.2s
1361	- <i>Boya Par Km.99.7</i> (Lateral Estribor)	34°12.32' 58°07.42'	Des(3)R.9s			Castillete Rojo. M.T.: 1 Cono Rojo.	L.0.8s E.1.2s(2) L.0.8s E.4.2s
1363	- <i>Boya Par Km.99.7</i> (Lateral Babor)	34°12.41' 58°07.47'	Des(3)V.9s			Castillete Verde. M.T.: 1 Cil. Verde.	L.0.8s E.1.2s(2) L.0.8s E.4.2s
1365	- <i>Boya Par Km.101.9</i> (Lateral Estribor)	34°11.90' 58°08.80'	Des(4)R.12s			Castillete Rojo. M.T.: 1 Cono Rojo.	L.0.8s E.1.2s(3) L.0.8s E.6.0s
1367	- <i>Boya Par Km.101.9</i> (Lateral Babor)	34°11.98' 58°08.84'	Des(4)V.12s			Castillete Verde. M.T.: 1 Cil. Verde.	L.0.8s E.1.2s(3) L.0.8s E.6.0s
- CANAL DEL INFIERNO							
1369	- <i>Boya Par Km. 104.2</i> (Lateral Estribor)	34°11.47' 58°10.18'	Des(2)R.6s			Castillete Rojo. M.T.: 1 Cono Rojo.	L.0.8s E.1.2s L.0.8s E.3.2s
1371	- <i>Boya Par Km.104.2</i> (Lateral Babor)	34°11.56' 58°10.21'	Des(2)V.6s			Castillete Verde. M.T.: 1 Cil. Verde.	L.0.8s E.1.2s L.0.8s E.3.2s
1373	- <i>Boya Par Km.106.8</i> (Lateral Estribor)	34°11.15' 58°11.87'	Des(3)R.9s			Castillete Rojo. M.T.: 1 Cono Rojo.	L.0.8s E.1.2s(2) L.0.8s E.4.2s
1375	- <i>Boya Par Km.106.8</i> (Lateral Babor)	34°11.26' 58°11.90'	Des(3)V.9s			Castillete Verde. M.T.: 1 Cil. Verde.	L.0.8s E.1.2s(2) L.0.8s E.4.2s
1377	- <i>Boya Par Km.107.3</i> (Lateral Estribor)	34°11.05' 58°12.13'	Des(4)R.12s			Castillete Rojo. M.T.: 1 Cono Rojo.	L.0.8s E.1.2s(3) L.0.8s E.6.0s
1379	- <i>Boya Par Km.107.3</i> (Lateral Babor)	34°11.14' 58°12.21'	Des(4)V.12s			Castillete Verde. M.T.: 1 Cil. Verde.	L.0.8s E.1.2s(3) L.0.8s E.6.0s
1381	- <i>Boya Par Km.109.1</i> (Lateral Estribor)	34°10.50' 58°13.08'	Des(2)R.6s			Castillete Rojo. M.T.: 1 Cono Rojo.	L.0.8s E.1.2s L.0.8s E.3.2s
1383	- <i>Boya Par Km.109.1</i> (Lateral Babor)	34°10.58' 58°13.15'	Des(2)V.6s			Castillete Verde. M.T.: 1 Cil. Verde.	L.0.8s E.1.2s L.0.8s E.3.2s
- ISLA MARTIN GARCIA							
1385 G 0791	- Baliza Muelle Martín García	34°11.6' 58°15.4'	Des(2)Amb.10s	10.20	6.5	Torre cuadrangular. Altura 10.2 Luz todo horizonte.	L.0.5s E.1.0s L.0.5s E.8.0s
- CANAL DEL ESTE							
1387	- <i>Boya Par Km.110.9</i> (Lateral Estribor)	34°09.94' 58°14.02'	Des(3)R.9s			Castillete Rojo M.T.: 1 Cono Rojo.	L.0.8s E.1.2s(2) L.0.8s E.4.2s
1389	- <i>Boya Par Km.110.9</i> (Lateral Babor)	34°10.03' 58°14.10'	Des(3)V.9s			Castillete Verde. M.T.: 1 Cil. Verde.	L.0.8s E.1.2s(2) L.0.8s E.4.2s
1391	- <i>Boya Par Km.111.4</i> (Lateral Estribor)	34°09.80' 58°14.36'	Des(4)R.12s			Castillete Rojo. M.T.: 1 Cono Rojo.	L.0.8s E.1.2s(3) L.0.8s E.6.0s
1393	- <i>Boya Par Km.111.4</i> (Lateral Babor)	34°09.90' 58°14.40'	Des(4)V.12s			Castillete Verde. M.T.: 1 Cil. Verde.	L.0.8s E.1.2s(3) L.0.8s E.6.0s

VII

CARTAS Y PUBLICACIONES NÁUTICAS PUBLICADAS POR SOHMA

CARTA Nº	EDICIÓN	ZONA	DISPONIBILIDAD
1	2011	Desde Arroyo Chuy hasta Mar del Plata	A demanda.
3	2010	Desde Arroyo Chuy hasta Montevideo	Disponible Papel.
5	2010	Desde Arroyo Chuy hasta Montevideo y Cabo San Antonio	Disponible Papel.
19	2012	Puerto de La Paloma desde Punta Rubia hasta Cabo Santa María	A demanda.
20	2004	Aproximación a Bahía de Maldonado desde Punta José Ignacio hasta Piriápolis	Disponible Papel.
21	2013	Terminal Petrolera Desde Punta José Ignacio Hasta Punta de la Barra	A demanda.
30	2008	Desde Punta Rasa hasta Isla de Flores y Banco Inglés	A demanda.
31	2004	Bahía de Maldonado e Isla de Lobos	Disponible Papel.
32	2006	Puerto de Piriápolis desde Punta Rasa hasta Punta de los Burros	A demanda.
40	2009	Aproximación al Puerto de Montevideo desde Isla de Flores hasta Banco de Santa Lucía	A demanda.
41	2005	Puerto de Montevideo	Disponible Papel.
50	2011	Desde Montevideo hasta Colonia del Sacramento y La Plata	Disponible Papel.
52	2007	Puerto de Colonia del Sacramento desde Punta del Riachuelo hasta Islas de Hornos	A demanda.
60	2013	Desde Puerto de Colonia del Sacramento hasta Puerto de Nueva Palmira	A demanda.
61	2013	Desde Punta Pereira hasta Puerto de Nueva Palmira	A demanda.
62	2014	Desde Puerto de Colonia del Sacramento hasta Punta Martín Chico	A demanda.
701	2013	Desde Isla Juncalito hasta KM 18	Disponible Papel.
702	2013	Desde KM 18 hasta Puerto Aldao	Disponible Papel.
703	2013	Desde Puerto Aldao hasta Isla Lobos	Disponible Papel.
704	2013	Desde Punta Penco hasta Riacho Yaguari y Acceso a Villa Soriano	Disponible Papel.
705	2013	Desde Riacho Yaguari hasta Paso Barrizal	Disponible Papel.
706	2013	Desde Paso Barrizal hasta Puerto de Fray Bentos	Disponible Papel.
801	2014	Puerto de Fray Bentos KM 99 hasta KM 112 (Paso Ñandubaizal)	Disponible Papel.
802	2014	Desde KM 112 (Paso Ñandubaizal) hasta KM 134 (Paso Filomena Superior y Puerto de Nuevo Berlín)	Disponible Papel.
803	2014	Desde KM 134 (Paso Filomena Superior) hasta KM 156 (Paso San Genaro)	Disponible Papel.
804	2014	Desde KM 155 (Paso San Genaro) hasta KM 178 (Paso Altos y Bajos) y Puerto de San Javier	Disponible Papel.
805	2014	Desde KM 178 (Paso Altos y Bajos) hasta KM 203 (Paso Almirón Grande y Puerto Concepción del Uruguay)	Disponible Papel.
806	2014	Desde KM 203 hasta KM 228 y Puerto de Paysandú	Disponible Papel.
901	2015	Desde Km.202 hasta Km.228 y Puerto de Paysandú	Disponible Papel.
902	2015	Desde Paso Perucho Verne hasta Km.250	Disponible Papel.
903	2015	Desde Km.250 hasta Paso Sombrerito	Disponible Papel.
904	2015	Desde Paso Sombrerito hasta Isla Dos Hermanas	Disponible Papel.
905	2015	Desde Meseta De Artigas hasta Paso Yuqueri	Disponible Papel.
906	2015	Desde Paso Corralito hasta Represa de Salto Grande	Disponible Papel.
930	2015	Desde Puerto Concordia hasta Puerto de Salto	A demanda.

VII

CARTAS Y PUBLICACIONES NÁUTICAS PUBLICADAS POR SOHMA

PUBLICACIÓN Nº	EDICIÓN	ZONA	DISPONIBILIDAD
1	2012	Libro de Símbolos, Abreviaturas y Términos usados en Cartas Náuticas uruguayas.	Papel
2D	2014	Catálogo de Cartas y Publicaciones Náuticas.	Digital disponible Aquí
3	Anual	Tabla de Mareas.	Papel (a demanda)
3D	Anual	Tabla de Mareas.	Digital disponible Aquí
5D	2005	Lista de Faros y Señales Marítimas.	Digital disponible Aquí
6	Anual	Almanaque.	Papel (a demanda)
6D	Anual	Almanaque.	Digital disponible Aquí
8	Mensual	Folleto de Avisos a los Navegantes.	Digital disponible Aquí
10	2012	Reglamento Internacional para Prevenir los Abordajes.	Papel
10D	2012	Reglamento Internacional para Prevenir los Abordajes.	Digital disponible Aquí
12	2008	Librillo de Nubes y Estado del Mar.	Papel
51	2013	Lámina del Código Internacional de Señales.	Papel (a demanda)
51D	2013	Lámina del Código Internacional de Señales.	Digital disponible Aquí
52	2013	Escala Beaufort de Fuerza del Viento y Estado del mar.	Papel (a demanda)
52D	2013	Escala Beaufort de Fuerza del Viento y Estado del mar.	Digital disponible Aquí
53	2014	Jurisdicciones Marítimas	Papel (a demanda)
53D	2014	Jurisdicciones Marítimas	Digital disponible Aquí
54	2013	Interpretación Gráfica Parcial de Algunas Disposiciones del Reglamento Internacional para Prevenir los Abordajes, 1972.	Papel (a demanda)
54D	2013	Interpretación Gráfica Parcial de Algunas Disposiciones del Reglamento Internacional para Prevenir los Abordajes, 1972.	Digital disponible Aquí
55	2013	Señales Acústicas y Luminosas (Reglamento Internacional para Prevenir Abordajes, 1972).	Papel (a demanda)
55D	2013	Señales Acústicas y Luminosas (Reglamento Internacional para Prevenir Abordajes, 1972)	Digital disponible Aquí
56	2013	Tabla de Distancias: informa la distancia entre algunos puertos uruguayos.	Papel (a demanda)
56D	2013	Tabla de Distancias: informa la distancia entre algunos puertos uruguayos.	Digital disponible Aquí
57	2014	Frecuencias y horarios de transmisión de Avisos a los Navegantes y Boletines Meteorológicos.	Papel (a demanda)
57D	2014	Frecuencias y horarios de transmisión de Avisos a los Navegantes y Boletines Meteorológicos.	Digital disponible Aquí
58	2014	Estaciones costeras de Prefectura Nacional Naval.	A demanda
58D	2014	Estaciones costeras de Prefectura Nacional Naval.	Digital disponible Aquí
59	2013	Faros del Uruguay.	Papel (a demanda)
59D	2013	Faros del Uruguay.	Digital disponible Aquí
60	2013	Rosa de Maniobra.	Papel (a demanda)
61	2014	Hoja de Ploteo	Papel (a demanda)

VIII

HIDROVÍA PARANÁ - PARAGUÁY

ARGENTINA - BOLIVIA - BRASIL - PARAGUAY - URUGUAY

TRAMO COMPRENDIDO DESDE KM 0 HASTA KM 9,300 DEL RIO URUGUAY

En esta sección el Servicio de Oceanografía, Hidrografía y Meteorología de la Armada (SOHMA), ofrece información de las condiciones y facilidades de navegación, novedades de balizamiento, rutas, puertos, servicios e instrumentos jurídicos nacionales e internacionales, etc., de la Hidrovía Paraná - Paraguay, en el sector comprendido desde el KM 0 (paralelo de Punta Gorda) hasta el KM 9,300 del Río Uruguay.

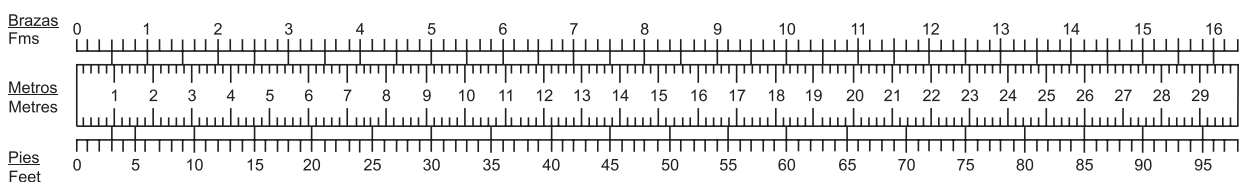
SIN NOVEDAD

A los efectos de mantener actualizada esta Sección, se solicita a los Navegantes, Prácticos, Instituciones Públicas o Privadas, Compañías Navieras, Empresas de Obras Portuarias, etc., comuniquen cualquier alteración o irregularidad que pueda afectar la seguridad de la navegación al:

Servicio de Oceanografía, Hidrografía y Meteorología de la Armada
Capurro 980 - Montevideo - URUGUAY
Casilla de Correo 1381- C.P. 11700
E-MAIL: sohma@armada.mil.uy - FAX: (+598) 2309 9220
Teles: (+598) 2309 3775 / 2309 3861

ó a la Autoridad Marítima más próxima.

REFERENCIA PARA CONVERSION PIES - METROS - BRAZAS



VENTA DE CARTAS Y PUBLICACIONES NAUTICAS

Todas las Cartas y Publicaciones Náuticas producidas por el Servicio de Oceanografía, Hidrografía y Meteorología de la Armada, con excepción de la Cartografía Electrónica, se encuentran disponibles en la Oficina de Ventas: Capurro 980 esquina Av. Agraciada.

Las celdas correspondientes a la Cartografía Electrónica, son distribuidas de manera exclusiva por los agentes de ventas autorizados.

Horario de atención: Días hábiles de lunes a viernes de 08:00 a 13:00 horas excepto feriados.

Tels.: (+598) 2307 1777 / 2309 3861 / 2309 3775 Fax: (+598) 2309 9220

Pedidos y consultas por el correo electrónico: sohma@armada.mil.uy

AGENTES DE VENTAS DE CARTAS Y PUBLICACIONES NAUTICAS

Captain Stephan Nedelchev
MARINE TECHNICAL SERVICES
MONTEVIDEO:

Tel.: (+598) 2916 3386 Fax: (+598) 2915 6802

Teléfono fuera de horario: (+598) 99228546

Circunv. DURANGO 344, Esc. 502

11000 MONTEVIDEO, URUGUAY

E-Mail: csnmts@admiraltycharts.com.uy

www.admiraltycharts.com.uy

AGENCIAS EN EL EXTRANJERO

Argentina

Captain Stephan Nedelchev

Viamonte 726 1°B

1053 Buenos Aires

Tel.: (+)5411-4326-2715

Fax: (+)5411-4322-0451

(+) 5411-4292-5468

Móvil: (15) 4424-2306

E-mail: baire@admiraltycharts.com.uy

C.P. c1053 ABP

El Pulpo Negro

Uruguay 802 (B 1643 EIV) Béccar

Te!./Fax 4742-0848

E-mail: pulponegro@pulponegro.com.ar

www.pulponegro.com.ar

“NAVEGUEMOS SEGUROS”

ADQUIERA SUS CARTAS Y PUBLICACIONES NAÚTICAS EN NUESTRA OFICINA CENTRAL

O

EN NUESTROS AGENTES DE VENTAS AUTORIZADOS

El Servicio de Oceanografía, Hidrografía y Meteorología de la Armada de la República Oriental del Uruguay, mantiene su cartografía permanentemente actualizada, por lo que recomienda su empleo en Buques Nacionales y Extranjeros cuando naveguen aguas uruguayas.

El S.O.H.M.A. no se responsabiliza por Cartas Náuticas y Publicaciones que no hayan sido adquiridas en su local de ventas, o a través de sus Agentes autorizados o de la Autoridad Marítima de la zona.

La oficina entregará el material con el sello correspondiente en el cual figura el número del último Folleto de Avisos a los Navegantes (Publicación N° 8 S.O.H.M.A.), certificando la actualización hasta esa fecha correspondiendo al usuario su posterior actualización.



MANTENGA LIMPIO SU MAR

PEGAR AQUI

Fecha:.....Observador:.....

Buque:.....Empresa:.....

Dirección/Tel./Fax:.....

Asunto:.....

Fecha de la observación:.....Hora de la observación (GMT).....

Posición: Lat.Long.

Sistema Posicionamiento:.....

Datum (WGS 84/Otro indicar):

Cartas afectadas:.....Edición:Reimpresión:Última corrección:

Cartas afectadas:.....Edición:Reimpresión:Última corrección:

Doblar Doblar

Publicaciones afectadas:.....Nº de Página:.....Nº de Señal:

Publicaciones afectadas:.....Nº de Página:.....Nº de Señal:

Si informa profundidades, por favor agregue el ecograma e indique el calado del sensor:.....

¿Las profundidades están corregidas por mareas? SI NO ¿Y por calado del Sensor? SI NO

.....
Firma del Observador



PEGAR AQUI

URGENTE

CONTIENE INFORMACIÓN REFERENTE A SEGURIDAD PARA LA NAVEGACIÓN

Señor

JEFE DEL SERVICIO DE OCEANOGRAFÍA, HIDROGRAFÍA Y
METEOROLOGÍA DE LA ARMADA

Capurro 980

Casilla de Correo N° 1381 - C. P: 11700 - MONTEVIDEO

REPÚBLICA ORIENTAL DEL URUGUAY

INSTRUCCIONES DE USO:

- 1.- Esta hoja esta destinada para facilitar información al Servicio de Oceanografía, Hidrografía y Meteorología de la Armada sobre irregularidades constatadas que puedan afectar la navegación, datos útiles para estudios Oceanográficos, etc.
- 2.- La información debe ser lo más completa posible mencionando los elementos esenciales que caracterizan perfectamente las irregularidades, visibilidad normal de Faros, enfilaciones, señales marítimas, peligros, etc.
- 3.- En el caso de Faros, Balizas apagadas resulta de prioridad detallar fecha y hora de la anomalía detectada, Cuando se registren sondajes relacionados con peligros o bajos fondos debe verificar la profundidad con todos los medios disponibles, enviando de ser posible el ecograma, los datos técnicos del equipo, el calado del censor, las condiciones hidrometeorológicas y si el sondaje fue corregido por marea o altura hidrométrica. La posición geográfica deberá ser complementado con información sobre el sistema de posicionamiento usado. Si se utiliza GPS deberá indicarse el Datum seleccionado y de ser posible una estimación de error (PDOP). Si se usa DGPS deberá informarse la estación de Referencia sintonizada. Si la información corresponde a ríos, la posición debe ser referida al Kilometraje, distancia al Eje del Canal y margen correspondiente (Izquierda o Derecha definidos mirando aguas abajo). Se deberá indicar la publicación o carta utilizada indicando edición, página y el Servicio Hidrográfico que la publico.
- 4.- Las informaciones que no pueden ser confirmadas por carecer de más detalles o por imperfección en las observaciones efectuadas y métodos empleados, no deben de ser enviadas.
- 5.- La información contenida en esta hoja deberá ser remitida al Servicio de Oceanografía, Hidrografía y Meteorología de la Armada.

Fax: (+598) 2309 9220, por Correo a Capurro 980 C.C. 1381 C.P. 11700 Montevideo o por correo electrónico a la dirección: sohma@armada.mil.uy