

REPÚBLICA ORIENTAL DEL URUGUAY
ARMADA NACIONAL
SERVICIO DE OCEANOGRAFÍA HIDROGRAFÍA Y METEOROLOGÍA DE LA ARMADA



**AVISOS A LOS
NAVEGANTES**

**Folleto N° 2/2015
Avisos N° 38 al 39
28 de Febrero de 2015**

**PUBLICACIÓN N° 8
EDICIÓN MENSUAL**

ISSN 0797-8898

REPUBLICA ORIENTAL DEL URUGUAY
ARMADA NACIONAL



SERVICIO DE OCEANOGRAFIA, HIDROGRAFIA
Y METEOROLOGIA DE LA ARMADA

AVISOS A LOS NAVEGANTES

Contenido


- I INSTRUCCIONES
- II AVISOS A LOS NAVEGANTES
- III RADIOAVISOS NAUTICOS
- IV INFORMACION NAUTICA
- V CARTAS NAUTICAS ELECTRONICAS (ENC)
- VI CORRECCIONES A CARTAS Y PUBLICACIONES NAUTICAS
- VII CARTAS Y PUBLICACIONES NAUTICAS PUBLICADAS POR SOHMA
- VIII HIDROVIA PARANA - PARAGUAY

Folleto N° 2/2015
Avisos N° 38 al 39
28 de Febrero de 2015

Se solicita a los navegantes, Prácticos, Organismos del Estado, Entes Autónomos, Compañías Navieras, Empresas de Obras Portuarias y toda otra persona relacionada con el ámbito marítimo, comuniquen cualquier alteración o irregularidad que pueda afectar la seguridad de la navegación al:

Servicio de Oceanografía, Hidrografía y Meteorología de la Armada.
Dirección: Capurro 980 - Montevideo - URUGUAY

 Casilla de Correos: 1381 /  Código Postal: 11700

 Teléfonos: (+598) 2307 1777 / 2309 3775 / 2309 3861 - Tel./Fax: (+598) 2309 9220

 E-mail: sohma@armada.mil.uy

ó a la Autoridad Marítima más próxima.

 Página Web: www.sohma.armada.mil.uy

Marea en tiempo real BAHIA MONTEVIDEO (+598) 99679071

Capitán de Navío (CG) GUSTAVO MUSSO
Jefe del Servicio de Oceanografía, Hidrografía y
Meteorología de la Armada

Publicación Mensual

Publicación N° 8

INSTRUCCIONES

1.- AVISOS A LOS NAVEGANTES

Los Avisos al navegante brindan toda la información de utilidad relacionada con las modificaciones en las Ayudas a la Navegación, los peligros para la navegación, nuevos sondeos de importancia y de una manera más general, toda información que afecta a las Cartas y Publicaciones Náuticas.

El Servicio de Oceanografía, Hidrografía y Meteorología de la Armada (SOHMA) publica los Avisos a los Navegantes mensualmente a través de este Folleto (Publicación N° 8).

AVISO IMPORTANTE: El formato de presentación de esta publicación está adaptado para facilitar su transmisión por correo electrónico, así como su consulta de la página WEB (www.sohma.armada.mil.uy).

El pie de página luce a efectos de poder identificar a qué publicación pertenece cada hoja suelta al obtenerse de la página WEB, su ubicación dentro de la misma y el número total de páginas que integra cada Folleto.

2.- CLASIFICACION DE AVISOS A LOS NAVEGANTES

El SOHMA origina los siguientes tipos de Avisos a los Navegantes:

2.1.- AVISOS GENERALES (G)

Comunican a los navegantes toda información o instrucción que, por su naturaleza, no altera un documento náutico específico, y por tanto no implican correcciones a las Cartas y Publicaciones Náuticas. (Sección IV)

2.2.- AVISOS DEFINITIVOS

Informan un cambio permanente en las cartas y/o publicaciones afectadas. (Sección II). En la Sección VI se incluye las correcciones a Cartas y Publicaciones Náuticas, ello los constituyen los pegotes para las Cartas y Publicaciones, así como las nuevas páginas, a incluir o sustituir, para las Publicaciones.

2.3.- AVISOS PRELIMINARES (P)

Advierten anticipadamente acaecimientos de cualquier naturaleza, que van a producirse en el ámbito vinculado con la Náutica. (Sección II)

2.4.- AVISOS TEMPORARIOS (T)

Informan novedades o alteraciones de naturaleza transitoria. (Sección II)

Los Avisos Preliminares y Temporarios vienen separados a efectos de que puedan ser extraídos del folleto y tenerlos en un lugar visible en el puente o sala de derrota del buque.

2.5.- RADIO AVISOS NAUTICOS (AVUR)

Mensaje transmitido por medio de telecomunicaciones y que contiene información urgente relacionada con la seguridad a la navegación. Se transcribe en la Sección III los Radioavisos vigentes al momento de la publicación del Folleto.

Los Radio avisos Náuticos son transmitidos por:

- a) Las estaciones Costeras de la Prefectura Nacional Naval.
- b) La estación costera de ANTEL
- c) Otros medios para uso interno de la Armada.

El Aviso General N° *5/2015(G) provee información de las Estaciones de Radio Nacionales que transmiten Radio Avisos Náuticos y Boletines Meteorológicos.

3.- PERIODO DE EMISION Y VIGENCIA DE LOS AVISOS

3.1.- AVISOS GENERALES (G)

Tienen vigencia anual. Todos los Avisos Generales que permanecen vigentes del año anterior son sustituidos por uno idéntico que aparece publicado en el Folleto N° 1.

3.2.- AVISOS DEFINITIVOS

Anualmente, en el último Folleto, aparece un listado de todos los Avisos Definitivos que fueron publicados durante el año y las cartas y publicaciones que corrigieron. (Sección VI)

3.3.- AVISOS PRELIMINARES (P)

De ser posible se avisará con dos meses de anticipación. Una vez cumplido el aviso anticipado será sustituido por un Definitivo o Temporario, según corresponda.

Al final de la Sección II aparece la lista de Avisos Preliminares y Temporarios vigentes, así como la de aquellos anulados. Anualmente en el primer Folleto del año, se repiten todos los Avisos Preliminares y Temporarios que permanecen en vigencia.

INSTRUCCIONES

4.- NUMERACION

- 4.1.- Los Avisos a los Navegantes son identificados por un número de aviso que se compone de dos partes, separada por una barra inclinada. Los dígitos ubicados a la izquierda de la barra indican el número del aviso que es anual y correlativo. Los cuatro dígitos ubicados a la derecha de la barra identifican el año del aviso.
- 4.2.- La secuencia de numeración que identifica a los Avisos Generales, Definitivos, Temporarios y Preliminares es una sola. Los Avisos Generales, Temporarios y Preliminares son identificados por las anotaciones (G), (T) o (P) respectivamente ubicada a la derecha del número del Aviso.
- 4.3.- El símbolo *, ubicado a la izquierda del Número del Aviso, indica que la información es de origen nacional (Uruguay).
- 4.4.- Los Radio Avisos Náuticos se identifican por la palabra AVUR seguida de un número de hasta 4 dígitos que es correlativo y separado por un punto, una cifra de dos dígitos que representará las últimas dos del año en que se originó el AVUR.

5.- REFERENCIAS DE LA INFORMACION

- 5.1.- Las marcaciones son verdaderas, dadas en grados contadas de 000° a 359°59' en el sentido del movimiento de las agujas del reloj.
- 5.2.- Las relativas a las luces, incluso sus sectores de iluminación o de peligros, están dadas desde el mar.
- 5.3.- Cuando las posiciones sean informadas por marcación y distancia, las mismas estarán dadas a partir del punto establecido como referencia.
- 5.4.- Las situaciones geográficas son referidas a la carta de mayor escala, salvo indicación contraria.
- 5.5.- Las horas corresponden a la hora legal vigente.
- 5.6.- Las profundidades son referidas a los planos de reducción de sonda fijadas para la carta de mayor escala.
- 5.7.- Las alturas están dadas sobre el nivel medio del mar.

6.- POSICIONAMIENTO MEDIANTE GPS

La totalidad de las Cartas editadas por el SOHMA, están en Sistema Geodésico Mundial (WGS-84), lo cual permite leer las coordenadas desde GPS.

7.- TEXTO EN INGLES

El SOHMA publica la traducción no oficial al inglés, de los Avisos Generales, Definitivos, Temporales, Preliminares y Radioavisos. El texto en inglés no constituye una traducción oficial, sino una traducción realizada por personal idóneo, cuya finalidad es facilitar el uso del folleto a los navegantes que no conocen o no entienden correctamente el idioma español.

8.- CARTAS NAUTICAS ELECTRONICAS (Sección V)

En esta Sección se informa:

- 8.1.- Las nuevas ediciones de celdas de Cartas Náuticas Electrónicas publicadas en el mes.
- 8.2.- Las celdas actualizadas durante el mes.
- 8.3.- Como informativo, las versiones vigentes.

9.- INFORMACION NAUTICA (Sección IV)

En esta Sección se incluyen todo tipo de información o instrucción de interés para la navegación que no genera correcciones a Cartas y Publicaciones Náuticas del SOHMA. Dentro de esta información se incluyen los Avisos Generales.

10.- ADVERTENCIA

La ausencia de novedades en el Folleto de Avisos a los Navegantes o en los Radio Avisos Náuticos (AVUR) no debe ser interpretada como situación normal en las rutas de navegación, sino que, sobre ellas, no se han recibido informes o denuncias.

AVISOS A LOS NAVEGANTES

CARTAS Y PUBLICACIONES AFECTADAS POR LOS AVISOS A LOS NAVEGANTES

Folleto N° 2

Montevideo, 28 de Febrero de 2015.-

CARTAS

N° PUBLIC.	EDICION	AVISOS
701	2013	*38/2015
805	2014	*39/2015

N° PUBLIC.	EDICION	AVISOS
/		

PUBLICACIONES

N° PUBLIC.	EDICION	AVISOS
/		

N° PUBLIC.	EDICION	AVISOS
/		

AVISOS A LOS NAVEGANTES

INDICE GENERAL

AVISOS DEFINITIVOS

RIO URUGUAY

*38/2015	NOVEDADES DE BALIZAMIENTO PROXIMIDADES PUERTO NUEVA PALMIRA <i>BUOYAGE NEWS</i> <i>APPROACHES NUEVA PALMIRA HARBOUR</i>	Pág. 6
*39/2015	NOVEDADES DE BALIZAMIENTO PASO ALMIRON CHICO <i>BUOYAGE NEWS</i> <i>ALMIRON CHICO PASSAGE</i>	Pág. 6

AVISOS A LOS NAVEGANTES

AVISOS DEFINITIVOS

RIO URUGUAY

*38/2015 NOVEDADES DE BALIZAMIENTO
PROXIMIDADES PUERTO NUEVA PALMIRA
1) CARTA NAUTICA N° 701
Insertar gráfico de Sección VI, página N° 27.
2) PLANO "A" DE CARTA NAUTICA N° 701
Insertar gráfico de Sección VI, página N° 27.

Publicación afectada (última corrección): -Carta N° 701 (*80/2014)

Autoridad: SOHMA

*BUOYAGE NEWS
APPROACHES NUEVA PALMIRA HARBOUR*

- 1) *NAUTICAL CHART N° 701
Insert graphic of Section VI, page N° 27.*
- 2) *PLAN "A" NAUTICAL CHART N° 701
Insert graphic of Section VI, page N° 27.*

*Affected Publication (last correction): -Chart N° 701 (*80/2014)*

Authority: SOHMA

*39/2015 NOVEDADES DE BALIZAMIENTO
PASO ALMIRON CHICO
Insertar gráfico de Sección VI, página N° 27.

Publicación afectada (última corrección): -Carta N° 805 (*92/2014)

Autoridad: SOHMA

*BUOYAGE NEWS
ALMIRON CHICO PASSAGE*

Insert graphic of Section VI, page N° .27

*Affected Publication (last correction): -Chart N° 805 (*92/2014)*

Authority: SOHMA

AVISOS A LOS NAVEGANTES

AVISOS TEMPORARIOS Y PRELIMINARES

Folleto N° 2

Montevideo, 28 de Febrero de 2015.-

N°AVISO AÑO	CARTAS AFECTADAS	LAT/LONG KM	LUGAR Y OBJETO
			<u>OCEANO ATLANTICO</u>
*57/2007(T)			SISTEMA NAVTEX No operativo.
*63/2012(T)	20 y 31		PUNTA DE LA BARRA Tendido de Emisario Subacuático.
			<u>RIO DE LA PLATA</u>
*44/2008(T)	52		PUERTO DEPORTIVO COLONIA Zona de exclusión temporal.
*78/2008(T)	40 y 41		PROX. CANAL ACCESO PUERTO DE MONTEVIDEO Caída de contenedores.
*96/2008(T)	41	34°54.18' S 056°13.03' W	Novedades de Balizamiento Puerto Montevideo - Baliza Muelle Oeste.
*78/2010(T)	61 y Plano "A"	34°01.38' S 058°19.35' W	CANAL SUR ISLA SOLA Denuncia de Bajo Fondo.
*45/2012(T)			ESTACION MONTEVIDEO ARMADA RADIO (CWM)
*48/2013(T)	50	34°31.2' S 057°04.6' W	DETECCION DE PROFUNDIDAD MINIMA Punta Pavón.
*64/2013(T)	40		PROXIMIDADES ISLA DE FLORES Área de Exclusión a la Navegación.
*53/2014(T)	61	33°57.70' S 058°21.42' W	NOVEDADES DE BALIZAMIENTO Canal Camacho.
*56/2014(T)	50		NOVEDADES DE BALIZAMIENTO Ensenada de Los Artilleros - Balneario Santa Ana.
*84/2014(T)	41		NOVEDADES DE BALIZAMIENTO Puerto de Montevideo - Baliza Espigón "B" Dique de Cintura
			<u>RIO URUGUAY</u>
*83/2011(T)	61 y 701	33°53.07' S 058°25.47' W	PROXIMIDADES DE NUEVA PALMIRA Novedades de balizamiento.
*46/2014(T)	701		PROXIMIDADES TERMINAL CORPORACION NAVIOS Ampliación de Instalaciones Portuarias.
*37/2015(T)	806		NOVEDADES DE BALIZAMIENTO Puente Internacional General Artigas.

AVISOS A LOS NAVEGANTES

AVISOS TEMPORARIOS Y PRELIMINARES

Nº AVISO AÑO	CARTAS AFECTADAS	LAT/LONG KM	LUGAR Y OBJETO
*33/2006(T)	50		<p align="center"><u>RIO ROSARIO</u></p> <p>NUEVA BATIMETRIA</p> <p align="center"><u>PUBLICACIONES</u></p>
*54/2012(P)			NUEVA EDICION DE PUBLICACION NAUTICA Lista de Faros y Señales Marítimas.
*84/2013(P)			NUEVA EDICION DE PUBLICACION NAUTICA Carta Náutica N° 20
*85/2013(P)			NUEVA EDICION DE PUBLICACION NAUTICA Carta Náutica N° 31
*47/2014(P)			NUEVA PUBLICACION NAUTICA Atlas Cartográfico del Río Uruguay - Serie 900
*75/2014(P)			NUEVA PUBLICACION NAUTICA Carta Nueva N° 930

AVISOS TEMPORARIOS Y PRELIMINARES ANULADOS

Nº AVISO AÑO	CARTAS AFECTADAS	LAT/LONG KM	LUGAR Y OBJETO
/			

RADIOAVISOS NAUTICOS

Vigentes al 28 de Febrero de 2015.-

0103.15 RIO DE LA PLATA
 PROXIMIDADES PUERTO SAUCE
 Sit. Lat. 34°28.62' S Long. 057°32.50' W
 Corrida boya "Punta Artilleros" (Lateral Estribor), de luz roja a destellos, encontrándose en:
 Lat. 34°26.552' S Long: 057°34.930' W.
 Lista de Faros N° 532

Anula Aviso N° 0102.15

*RIO DE LA PLATA
 APPROACHES PUERTO SAUCE
 Sit. Lat. 34°28.62' S Long. 057°32.50' W
 Out of position "Punta Artilleros" (Starboard) buoy, of red light-flashes, being found
 in Sit. Lat. 34°26.552' S Long. 057°34.930' W.
 List of Light N° 532*

Notice N° 0102.15, cancelled

0104.15 RIO DE LA PLATA
 ENSENADA DE LOS ARTILLEROS
 Sit. Lat. 34°25.887' S Long. 057°37.264' W
 Varada boya (AR) N° 01 (Lateral Estribor), sin equipo lumínico, con la inscripción: CPVN

*RIO DE LA PLATA
 ENSENADA DE LOS ARTILLEROS
 Sit. Lat. 34°25.887' S Long. 057°37.264' W
 Grounded buoy (AR) N° 01 (Starboard), without lighting equipment, with inscription: CPVN*

0110.15 RIO DE LA PLATA
 CANALES A MARTIN GARCIA - CANAL PRINCIPAL
 Sit. Lat. 33°59.34' S Long. 058°23.32' W
 Falta de su fondeadero boya "Ciudad de Buenos Aires Km 136.9" (Peligro Aislado), de luz blanca a destellos, encontrándose garreada 500 metros al NW.
 Lista de Faros N° 1441

Anula Aviso N° 0017.15

*RIO DE LA PLATA
 CANALES A MARTIN GARCIA - CANAL PRINCIPAL
 Sit. Lat. 33°59.34' S Long. 058°23.32' W
 Out of station, buoy "Ciudad de Buenos Aires Km 136.9" (Isolated Danger), of white light-flashes,
 being found 500 meters NW.
 Lista de Faros N° 1441*

Notice N° 0017.15, cancelled

0111.15 RIO DE LA PLATA
 CANALES A MARTIN GARCIA - CANAL PRINCIPAL
 Sit. Lat. 35°56.22' S Long. 058°24.98' W
 Corrida al Sur boya "Km 143.2 Báltico" (Cardinal Este) de luz blanca rápida a destellos.
 Lista de Faros N° 1447

Anula Aviso N° 0057.15

RADIOAVISOS NAUTICOS

Vigentes al 28 de Febrero de 2015.-

*RIO DE LA PLATA**CANALES A MARTIN GARCIA - CANAL PRINCIPAL**Sit. Lat. 35°56.22' S**Long. 058°24.98' W**Out of station to South "Km 143.2 Báltico" (East) buoy, of quick white light-flashes.**List of Lights N° 1447**Notice N° 0057.15, cancelled*

0114.15 RIO DE LA PLATA

CANALES A MARTIN GARCIA - PASO DE SAN JUAN

Sit. Lat. 34°20.91' S

Long. 058°00.95' W

Apagada boya par Km 80.1 (Lateral Estribor) de luz roja a destellos.

Lista de Faros N° 1309

Anula Aviso N° 0008.15

*RIO DE LA PLATA**CANALES A MARTIN GARCIA - PASO DE SAN JUAN**Sit. Lat. 34°20.91' S**Long. 058°00.95' W**Off buoy Km 80.1 (Starboard), of red light-flashes.**List of Lights N° 1309**Notice N° 0008.15, cancelled*

0115.15 RIO DE LA PLATA

CANALES A MARTIN GARCIA - POZOS DE SAN JUAN

Sit. Lat. 34°16.84' S

Long. 058°02.59' W

Apagada boya par Km 88.1 (Lateral Babor) de luz verde a destellos.

Lista de Faros N° 1331

Anula Aviso N° 0009.15

*RIO DE LA PLATA**CANALES A MARTIN GARCIA - POZOS DE SAN JUAN**Sit. Lat. 34°16.84' S**Long. 058°02.59' W**Off buoy Km 88.1 (Port), of green light-flashes.**List of Lights N° 1331**Notice N° 0009.15, cancelled*

0116.15 RIO DE LA PLATA

ZONA DE PROHIBICION A LA NAVEGACION

Se ha dispuesto un área de prohibición a la navegación entre los siguientes puntos:

1) Sit. Lat. 34°54'56.7" S

Long. 056°15'38.0" W

2) Sit. Lat. 34°54'06.6" S

Long. 056°16'57.7" W

3) Sit. Lat. 34°55'11.2" S

Long. 056°17'57.4" W

4) Sit. Lat. 34°56'01.2" S

Long. 056°16'30.5" W

Buques que se encuentren navegando en proximidades de dicha área deberán tener precaución y reducir su velocidad a menos de 5 nudos.

Anula Aviso N° 0011.15

RADIOAVISOS NAUTICOS

Vigentes al 28 de Febrero de 2015.-

RIO DE LA PLATA**FORBIDDEN NAVIGATION ZONE***Forbidden zone navigation between the following points:*

- | | |
|----------------------------|----------------------|
| 1) Sit. Lat. 34°54'56.7" S | Long. 056°15'38.0" W |
| 2) Sit. Lat. 34°54'06.6" S | Long. 056°16'57.7" W |
| 3) Sit. Lat. 34°55'11.2" S | Long. 056°17'57.4" W |
| 4) Sit. Lat. 34°56'01.2" S | Long. 056°16'30.5" W |

*Ships near this area, should navigate with caution and reduce their speed below 5 Knots.**Notice N° 0011.15, cancelled*

0117.15 OCEANO ATLANTICO

PUERTO LA PALOMA

Sit. Lat. 34°39.02' S Long. 054°08.65' W

Sin equipo lumínico boya Par 3 (Lateral Babor), de luz verde a destellos.

Lista de Faros N° 41.5

Anula Aviso N° 0014.15

ATLANTIC OCEAN**LA PALOMA PORT**

Sit. Lat. 34°39.02' S Long. 054°08.65' W

*Without lighting equipment buoy 3 (Port), of green light-flashes.**List of Lights N° 41.5**Notice N° 0014.15, cancelled*

0118.15 RIO DE LA PLATA

CANALES A MARTIN GARCIA

BARRA DEL FARRALLON - PASO DEL FARALLON

Entre las 06:00 y las 22:00 hora local se realizan tareas de dragado por parte de draga (AR) 258-C "Santa Fe", entre el Km 52 y Km 55. Obstruye parcialmente la navegación. Buques deberán solicitar paso a la draga con una hora de antelación a la zona de operaciones por canal 16 y 81 VHF.

Anula Aviso N° 0015.15

RIO DE LA PLATA**CANALES A MARTIN GARCIA****BARRA DEL FARALLON - PASO DEL FARALLON***Since 06:00 to 22:00 local time, dredging tasks by dredge (AR) 258-C "Santa Fe" between Km 52 and Km 55. Partially obstructs navigation. Vessels should request step at a dredge one hour in advance to the operations area by VHF channel 16 and 81.**Notice N° 0015.15, cancelled*

0120.15 OCEANO ATLANTICO

FONDEO DE EQUIPAMIENTO OCEANOGRAFICO Y METEOROLOGICO

Ha sido fondeado equipamiento oceanográfico, en los siguientes puntos:

- | | |
|--------------------------|--------------------|
| 1) Sit. Lat. 34°34'25" S | Long. 054°00'11" W |
| 2) Sit. Lat. 34°58'30" S | Long. 054°54'00" W |

Mantenerse apartado 1 milla de radio con centro en los puntos indicados.

Se prohíbe "fondear y pesca de arrastre" para todas las embarcaciones.

Anula Aviso N° 0018.15

RADIOAVISOS NAUTICOS

Vigentes al 28 de Febrero de 2015.-

ATLANTIC OCEAN**ANCHORED OCEANOGRAPHIC AND METEOROLOGICAL EQUIPMENT***It has been anchored oceanographic equipment, on the following points:*

- 1) Sit. Lat. 34°34'25" S Long. 054°00'11" W
 2) Sit. Lat. 34°58'30" S Long. 054°54'00" W

*Centering the points indicated with 1 nautical mile radius.**It is forbidden "anchoring and trawling" for all vessels.**Notice N° 0018.15, cancelled*

0134.15 RIO DE LA PLATA
 PROXIMIDADES PUNTA ESPINILLO

Sit. Lat. 34°49.549' S Long. 056°30.824' W

En la posición indicada, se encuentra hundida embarcación de pesca artesanal "Baitti" Mat. N° 354.

Anula Aviso N° 0030.15

RIO DE LA PLATA**APPROACHES OF PUNTA ESPINILLO**

Sit. Lat. 34°49.549' S Long. 056°30.824' W

*In the position indicated, is sunk artisanal fishing vessel "Baitti" Mat. N° 354.**Notice N° 0030.15, cancelled*

0135.15 RIO URUGUAY
 PUENTE INTERNACIONAL GRAL. SAN MARTIN

Corridas 250 metros hacia el puente, las siguientes señales:

- 1) Sit. Lat. 33°06.0' S Long. 058°15.3' W
 Boya Km 104.2 (Lateral Babor) de luz verde a destellos
 Lista de Faros N° 3213

- 2) Sit. Lat. 33°06.1' S Long. 058°15.3' W
 Boya Km 104.2 (Lateral Estribor) de luz roja a destellos.
 Lista de Faros N° 3216

Anula Aviso N° 0031.15

RIO URUGUAY**GRAL. SAN MARTIN INTERNATIONAL BRIDGE***Out of position 250 meters to the bridge, the following signals:*

- 1) Sit. Lat. 33°06.0' S Long. 058°15.3' W
 Buoy Km 104.2 (Port), of green light-flashes
 List of Lights N° 3213

- 2) Sit. Lat. 33°06.1' S Long. 058°15.3' W
 Buoy Km 104.2 (Starboard), of red light-flashes
 List of Lights N° 3216

Notice N° 0031.15, cancelled

0137.15 RIO DE LA PLATA
 PROXIMIDADES PUERTO SAUCE

Sit. Lat. 34°28.0' S Long. 057°29.2' W

Día 30 de Enero de 2015, fue avistada a la deriva boya (AR) Km 164 (Lateral Estribor) de luz roja a destellos, con la siguiente descripción: CPVN.

Anula Aviso N° 0101.15

RADIOAVISOS NAUTICOS

Vigentes al 28 de Febrero de 2015.-

*RIO DE LA PLATA
APPROACHES PUERTO SAUCE*

Sit. Lat. 34°28.0' S

Long. 057°29.2' W

Day January 30, 2015, adrift buoy (AR) Km 164 (Starboard), of red light-flashes, with inscription: CPVN.

Notice N° 0101.15, cancelled

0138.15 RIO DE LA PLATA
CANALES A MARTIN GARCIA
BARRA DEL FARALLON

A partir del día 07 de Febrero de 2015, entre las 06:00 y las 22:00 hora local, comenzará tareas de dragado draga 261-C "CORDOBA" entre el Km 50 y Km 52.5. Embarcaciones deberán solicitar paso a dicha draga con una hora de antelación por Canal 81 y 16 VHF.

Anula Aviso N° 0075.15

*RIO DE LA PLATA
CANALES A MARTIN GARCIA
BARRA DEL FARALLON*

Since February 7th 2015, between 06:00 and 22:00 local time, dredging work by dredge 261-C "CORDOBA" between Km 50 and Km 52.5. Vessels should request passage to the dredge one hour in advance the operations area by VHF channel 81 and 16.

Notice N° 0075.15, cancelled

0140.15 RIO DE LA PLATA
PONTON PRACTICOS RECALADA

Fondeado nuevo pontón denominado estacionario Prácticos Recalada DF-19 en 35°06.35' S y 055°58.62' W quedando a 1,6 millas náuticas al Sur de la boya Km 239 del Canal Punta Indio, asumiendo todos los servicios del viejo pontón DF-15.

Características Generales:

Eslora: 182 m, Manga: 28 m, Calado actual 5,50 m, Casco: rojo, Cancillería: blanca, Nombre: Prefectura DF-19 - mantiene característica luminosa del pontón anterior. La profundidad en la zona es de 12,50 m. Viejo pontón estacionario DF-15 permanece transitoriamente fondeado a 0,74 millas náuticas del nuevo pontón sin prestar servicios.

Anula Avisos N° 0125.15, 0136.15 y N° 41/2008 (T)

*RIO DE LA PLATA
PONTON PRACTICOS RECALADA*

New pontoon anchored referred to as stationary Practical Recalada 35°06.35 DF-19 'S and 055°58.62' W remaining at 1.6 nautical miles south of the buoy 239 Km Canal Punta Indio, assuming all old pontoon services DF-15.

General features:

Length: 182 m Beam: 28 m, 5.50 m Draught current Helmet: Red, Chancery: White, Name: Prefecture DF-19 - remains bright features of previous pontoon. The depth in the area is 12.50 m. old stationary pontoon DF-15 remains temporarily anchored to 0.74 nautical miles of new pontoon without services.

Notice N° 0125.15, 0136.15 and N° 41/2008 (T), cancelled

RADIOAVISOS NAUTICOS

Vigentes al 28 de Febrero de 2015.-

0146.15 RIO URUGUAY
 PUERTO NUEVA PALMIRA - MUELLE ONTUR
 Sit. Lat. 33° 52.42' S Long. 058° 25.41' W
 Caída y apagada baliza Cabecera Sur de luz roja a destellos.
 Lista de Faros N° 1553 G 0773.2

Anula Aviso N° 0048.15

RIO URUGUAY
PUERTO NUEVA PALMIRA - MUELLE ONTUR
Sit. Lat. 33° 52.42' S Long. 058° 25.41' W
Off, Headboard South beacon.
List of Lights N° 1553 G 0773.2

Notice N° 0048.15, cancelled

0148.15 RIO NEGRO
 PUERTO VILLA SORIANO
 No operativo muelle de Villa Soriano por reformas del mismo.

Anula Aviso N° 0053.15

RIO NEGRO
VILLA SORIANO HARBOUR
Not operating Villa Soriano dock, for renovations.

Notice N° 0053.15, cancelled

0152.15 RIO URUGUAY
 PROX. PUERTO DE NUEVA PALMIRA
 Sit. Lat. 33°53.07' S Long. 058°25.47' W
 Falta de su fondeadero boyarín (Cardinal Norte), ciego.

Lista de Faros N° 1544

RIO URUGUAY
PROX. PUERTO DE NUEVA PALMIRA
Sit. Lat. 33°53.07' S Long. 058°25.47' W
Out of station, biconical buoy (North), without light.
List of Lights N° 1544

0155.15 RIO DE LA PLATA
 CANAL SUR ISLA SOLA
 Faltan de su fondeadero las siguientes señales:

- 1) Sit. Lat. 34°01.35' S Long. 058°19.87' W
 Boyarín Par N° 1 (Lateral Babor).
 Lista de Faros N° 740
- 2) Sit. Lat. 34°01.38' S Long. 058°19.72' W
 Boyarín Par N° 2 (Lateral Estribor).
 Lista de Faros N° 743
- 3) Sit. Lat. 34°01.37' S Long. 058°19.62' W
 Boyarín Par N° 3 (Lateral Estribor).
 Lista de Faros N° 749
- 4) Sit. Lat. 34° 01.35' S Long. 058°19.62' W
 Boyarín Par N° 3 (Lateral Babor).
 Lista de Faros N° 752

RADIOAVISOS NAUTICOS

Vigentes al 28 de Febrero de 2015.-

- | | |
|---|--------------------|
| 5) Sit. Lat. 34°01.37' S
Boyarín Par N° 4 (Lateral Estribor).
Lista de Faros N° 755 | Long. 058°19.47' W |
| 6) Sit. Lat. 34°01.37' S
Boyarín Par N° 4 (Lateral Babor).
Lista de Faros N° 758 | Long. 058°19.45' W |
| 7) Sit. Lat. 34°01.38' S
Boyarín Par N° 6 (Lateral Estribor).
Lista de Faros N° 767 | Long. 058°19.17' W |
| 8) Sit. Lat. 34°01.35' S
Boyarín Par N° 6 (Lateral Babor).
Lista de Faros N° 770 | Long. 058°19.15' W |
| 9) Sit. Lat. 34°01.37' S
Boyarín Par N° 7 (Lateral Babor).
Lista de Faros N° 773 | Long. 058°19.02' W |
| 10) Sit. Lat. 34°01.38' S
Boyarín Par N° 8 (Lateral Estribor).
Lista de Faros N° 776 | Long. 058°18.92' W |
| 11) Sit. Lat. 34°01.38' S
Boyarín Par N° 9 (Lateral Estribor).
Lista de Faros N° 782 | Long. 058°18.68' W |
| 12) Sit. Lat. 34°01.40' S
Boyarín Par N° 10 (Lateral Estribor).
Lista de Faros N° 788 | Long. 058°18.57' W |
| 13) Sit. Lat. 34°01.40' S
Boyarín Par N° 12 (Lateral Estribor).
Lista de Faros N° 797 | Long. 058°18.15' W |

RIO DE LA PLATA

CANAL SUR ISLA SOLA

Out of station the following signals:

- | | |
|---|--------------------|
| 1) Sit. Lat. 34°01.35' S
Biconical buoy N° 1 (Port).
List of Lights N° 740 | Long. 058°19.87' W |
| 2) Sit. Lat. 34°01.38' S
Biconical buoy N° 2 (Starboard).
List of Lights N° 743 | Long. 058°19.72' W |
| 3) Sit. Lat. 34°01.37' S
Biconical buoy N° 3 (Starboard).
List of Lights N° 749 | Long. 058°19.62' W |
| 4) Sit. Lat. 34° 01.35' S
Biconical buoy N° 3 (Port).
List of Lights N° 752 | Long. 058°19.62' W |
| 5) Sit. Lat. 34°01.37' S
Biconical buoy N° 4 (Starboard).
List of Lights N° 755 | Long. 058°19.47' W |
| 6) Sit. Lat. 34°01.37' S
Biconical buoy N° 4 (Port).
List of Lights N° 758 | Long. 058°19.45' W |
| 7) Sit. Lat. 34°01.38' S
Biconical buoy N° 6 (Starboard).
List of Lights N° 767 | Long. 058°19.17' W |
| 8) Sit. Lat. 34°01.35' S
Biconical buoy N° 6 (Port).
List of Lights N° 770 | Long. 058°19.15' W |

RADIOAVISOS NAUTICOS

Vigentes al 28 de Febrero de 2015.-

- | | | |
|-----|---|--------------------|
| 9) | Sit. Lat. 34°01.37' S
Biconical buoy N° 7 (Port).
List of Lights N° 773 | Long. 058°19.02' W |
| 10) | Sit. Lat. 34°01.38' S
Biconical buoy N° 8 (Starboard).
List of Lights N° 776 | Long. 058°18.92' W |
| 11) | Sit. Lat. 34°01.38' S
Biconical buoy N° 9 (Starboard).
List of Lights N° 782 | Long. 058°18.68' W |
| 12) | Sit. Lat. 34°01.40' S
Biconical buoy N° 10 (Starboard).
List of Lights N° 788 | Long. 058°18.57' W |
| 13) | Sit. Lat. 34°01.40' S
Biconical buoy N° 12 (Starboard).
List of Lights N° 797 | Long. 058°18.15' W |

**0159.15 RIO DE LA PLATA
ANTEPUERTO DE MONTEVIDEO**

Sit. Lat. 34°54.71' S Long. 056°13.61' W

En la posición indicada se encuentra hundida embarcación de pesca "Dartesa IV" con las siguientes características: Eslora: 21.70 metros, Manga: 6.75 metros, Puntal: 3.35 metros, velando mástil de la misma. Señalizada por una boya nuevo peligro de luz amarilla y azul a destellos, y un boyarín verde señalizando la popa. No obstruye el canal de navegación.

Anula Aviso N° 0150.15

**RIO DE LA PLATA
ANTEPUERTO DE MONTEVIDEO**

Sit. Lat. 34°54.71' S Long. 056°13.61' W

At the indicated position is sunk fishing boat "Dartesa IV" with the following characteristics: Length: 21.70 meters, Beam: 6.75 meters, Depth: 3.35 meters, ensuring the same mast. Marked by a buoy new danger of yellow and blue light flashes, and a green biconical buoy signaling the stern. Not obstruct the navigation channel.

Notice N° 0150.15, cancelled

**0162.15 OCEANO ATLANTICO
LEVANTAMIENTO DE CAMPO ELECTROMAGNETICO**

Se encuentra operando M/V "EM LEADER" en tareas de levantamiento de campo electromagnético, llevara cables por debajo de la superficie del agua. Estos cables pueden ser peligrosos para la navegación. Mantenerse apartados de la derrota 2 millas por popa, 1 millas de través y 2 millas a proa. Opera con maniobra restringida, en el área delimitada por los siguientes puntos:

- | | | |
|----|-----------------------|--------------------|
| 1) | Sit. Lat. 35°41'27" S | Long. 052°41'15" W |
| 2) | Sit. Lat. 36°47'41" S | Long. 051°36'21" W |
| 3) | Sit. Lat. 37°38'40" S | Long. 053°00'30" W |
| 4) | Sit. Lat. 36°32'57" S | Long. 054°08'35" W |

RADIOAVISOS NAUTICOS

Vigentes al 28 de Febrero de 2015.-

**ATLANTIC OCEANOC
ELECTROMAGNETIC SURVEY**

M/V "EM LEADER" is performing electromagnetic survey towing cables, below the water surface. These cables can be dangerous for navigation, stay out of the way 2 miles astern, 1 miles beam and 2 miles ahead. Restricted manoeuvring in the area bounded by the points:

- | | |
|--------------------------|--------------------|
| 1) Sit. Lat. 35°41'27" S | Long. 052°41'15" W |
| 2) Sit. Lat. 36°47'41" S | Long. 051°36'21" W |
| 3) Sit. Lat. 37°38'40" S | Long. 053°00'30" W |
| 4) Sit. Lat. 36°32'57" S | Long. 054°08'35" W |

0163.15 RIO URUGUAY

CANAL MARQUEZ - PASO MARQUEZ

Se encuentra realizando tareas de dragado draga (B/UY) "D7", entre el Km 34 al 36 durante las 24 horas. Obstruye parcialmente la navegación. Buques deberán solicitar paso a dicha draga con una hora de antelación a zona de operaciones por canal 16 VHF.

Anula Aviso N° 0158.15

RIO URUGUAY

CANAL DE MARQUEZ - PASO MARQUEZ

Performing dredging work by dredge (B/UY) "D7" between Km 34 and Km 36. Partially obstructs navigation. Vessels should request passage at a dredge one hour in advance the operations area by VHF channel 16.

Notice N° 0158.15, cancelled

0169.15 RIO DE LA PLATA

PROXIMIDADES CANAL PUNTA INDIO

Sit. Lat. 35° 04' 06" S Long. 55° 55' 20" W Aprox.

Día 17 de febrero de 2015, fue avistada a la deriva boya de luz roja a destellos derivando hacia el oeste.

RIO DE LA PLATA

APPROACHES CANAL PUNTA INDIO

Sit. Lat. 35° 04' 06" S Long. 55° 55' 20" W Aprox.

Day February 17th 2015, was sighted adrift red buoy light-flashes drifting westward.

0171.15 RIO DE LA PLATA

PROXIMIDADES PUNTA YEGUAS

Sit. Lat. 34°54'09" S Long. 056°18'24" W

Por trabajos de instalación de gasoducto subacuático, se ha dispuesto un área de prohibición a la navegación de 400 metros de radio con centro en el punto indicado.

RIO DE LA PLATA

APPROACHES PUNTA YEGUAS

Sit. Lat. 34°54'09" S Long. 056°18'24" W

For installation work underwater water gas pipeline is disposed a forbidden navigation area of 400 meters radius centered at the point indicated.

0172.15 RIO DE LA PLATA

CANALES A MARTIN GARCIA

CANAL DE LAS LIMETAS (NUEVO)

Varada boya de luz verde a destellos (4 cada 12 segundos), encontrándose en: Lat. 34° 13.47' S Long. 058° 07.57' W

Anula Aviso N° 0070.15

RADIOAVISOS NAUTICOS

Vigentes al 28 de Febrero de 2015.-

*RIO DE LA PLATA
 CANALES A MARTIN GARCIA
 CANAL DE LAS LIMETAS (NUEVO)
 Grounded buoy of green light-flashes (4 every 12 seconds), found in: Lat. 34° 13.47' S Long 058° 07.57' W.*

Notice N° 0070.15, cancelled

0175.15 RIO DE LA PLATA
 ENSENADA DE RIO SANTA LUCIA
 Sit. Lat. 34°47.75' S Long. 056°25.61 W
 Falta de su fondeadero, boya ciega N° 4 (Lateral Babor).
 Lista de Faros N° 457

Anula Aviso N° 0077.15

*RIO DE LA PLATA
 ENSENADA DE RIO SANTA LUCIA
 Sit. Lat. 34°47.75' S Long. 056°25.61 W
 Out of station buoy N° 4 (Lateral Babor), without light.
 List of Lights N° 457*

Notice N° 0077.15, cancelled

0176.15 RIO URUGUAY
 PUNTA DEL ARENAL
 ZONA DE ALIJO Y COMPLEMENTO DE CARGA PUNTA DEL ARENAL SUR
 Operando en proximidades del Km 20 sobre margen izquierda, pontón (UY) "FIORUCCI INTERNACIONAL" Mat. 39 y embarcación (UY) "TITON" Mat. 8407 en tareas de balizamiento. Las tareas se realizan en horas diurnas. Las embarcaciones permanecerán fondeadas durante horas nocturnas, en proximidades del canal no obstruyendo la navegación. Se recomienda navegar con precaución en la zona.

Anula Aviso N° 0078.15

*RIO URUGUAY
 PUNTA DEL ARENAL - STASH AREA AND LOAD COMPLEMENT
 In proximity of Km 20 on left side, is operating pontoon (UY) "FIORUCCI INTERNATIONAL" Mat. 39 and boat (UY) "TITON" Mat. 8407 in buoyage tasks, performed on daytime. The boats remain moored during night hours, in the vicinity of channel. Is not obstructed navigation. It is recommended to navigate with caution in this area.*

Notice N° 0078.15, cancelled

0177.15 RIO URUGUAY
 PUNTA DEL ARENAL
 ZONA DE ALIJO Y COMPLEMENTO DE CARGA SUR
 Fondeadas boyas de amarre de color amarillo según el siguiente detalle:
 2 Boyas de amarre para buques de ultramar:
 1) Norte: Lat. 33°44.24' S Long. 058°25.84' W
 2) Sur: Lat. 33°44.46' S Long. 058°25.85' W
 2 Boyas de amarre para barcazas:
 1) Norte: Lat. 33°44.52' S Long. 058°25.75' W
 2) Sur: Lat. 33°44.74' S Long. 058°25.76' W
 No poseen al momento balizamiento nocturno.

Anula Aviso N° 0079.15

RADIOAVISOS NAUTICOS

Vigentes al 28 de Febrero de 2015.-

RIO URUGUAY**PUNTA DEL ARENAL - STASH AREA AND COMPLEMENT TO LOAD**

Mooring yellow buoys were anchored as follows:

Two mooring buoys for ships oversea:

- | | |
|----------------------------|--------------------|
| 1) North: Lat. 33°44.24' S | Long. 058°25.84' W |
| 2) South: Lat. 33°44.46' S | Long. 058°25.85' W |

Two mooring buoys for barges:

- | | |
|----------------------------|--------------------|
| 1) North: Lat. 33°44.52' S | Long. 058°25.75' W |
| 2) South: Lat. 33°44.74' S | Long. 058°25.76' W |

There is no night lighting.

Notice N° 0079.15, cancelled

- 0183.15 RIO DE LA PLATA
CANAL SAN GABRIEL
Sit. Lat. 34°28.75' S Long. 057°52.92' W
Apagada y faltando de su fondeadero boya Par N° 4 (Lateral Estribor), de luz roja a destellos.
Lista de Faros N° 622

Anula Aviso N° 0182.15

RIO DE LA PLATA**CANAL SAN GABRIEL**

Sit. Lat. 34°28.75' S Long. 057°52.92' W

Off and out of station N° 4 (Starboard) buoy, red light-flashes.

List of Lights N° 622

Notice N° 0182.15, cancelled

- 0185.15 RIO DE LA PLATA
CANAL SANTO DOMINGO
Sit. Lat. 34°05.33' S Long. 058°14.13' W
Falta de su fondeadero boya N° 7 (Lateral Babor), de luz verde a destellos.
Lista de Faros N° 712

Anula Aviso N° 0087.15

RIO DE LA PLATA**CANAL SANTO DOMINGO**

Sit. Lat. 34°05.33' S Long. 058°14.13' W

Out station buoy N° 7 (Port), of green light-flashes.

List of Lights N° 712

Notice N° 0087.15, cancelled

- 0187.15 RIO DE LA PLATA
ZONA DE PROHIBICION A LA NAVEGACION
Se ha dispuesto un área de prohibición a la navegación entre los siguientes puntos:
- | | |
|-----------------------------|-----------------------|
| 1) Sit. Lat. 34°55'36.53" S | Long. 056°19'09.05" W |
| 2) Sit. Lat. 34°55'36.53" S | Long. 056°18'41.45" W |
| 3) Sit. Lat. 34°54'17.02" S | Long. 056°19'09.05" W |
| 4) Sit. Lat. 34°54'17.02" S | Long. 056°18'41.45" W |
- Buques que se encuentren navegando en proximidades de dicha área deberán tener precaución y reducir su velocidad a menos de 5 nudos.

RADIOAVISOS NAUTICOS

Vigentes al 28 de Febrero de 2015.-

RIO DE LA PLATA**FORBIDDEN NAVIGATION AREA***Forbidden area of navigation between the following points:*

- | | |
|-----------------------------|-----------------------|
| 1) Sit. Lat. 34°55'36.53" S | Long. 056°19'09.05" W |
| 2) Sit. Lat. 34°55'36.53" S | Long. 056°18'41.45" W |
| 3) Sit. Lat. 34°54'17.02" S | Long. 056°19'09.05" W |
| 4) Sit. Lat. 34°54'17.02" S | Long. 056°18'41.45" W |

Ships near this area, should navigate with caution and reduce their speed below 5 Knots.

0190.15 RIO DE LA PLATA

CANALES A MARTIN GARCIA - PASO DEL FARALLON

Sit. Lat. 34°32.88' S Long. 057°55.86' W

Falta de su fondeadero boya Par Km 55.5 (Lateral Babor) de luz verde a destellos.

RIO DE LA PLATA**CANALES A MARTIN GARCIA - PASO DEL FARALLON**

Sit. Lat. 34°32.88' S Long. 057°55.86' W

Out of station Km 55.5 (Port) buoy, of green light-flashes.

0191.15 OCEANO ATLANTICO

EJERCICIO DE TIRO DE ARTILLERIA

Días 03, 04 y 05 de Marzo de 2015, entre las 08:00 y las 20:00 hora local, se realizarán ejercicios de tiro de artillería. Se prohíbe la navegación dentro del área comprendida por los siguientes puntos:

- | | |
|--------------------------|--------------------|
| 1) Sit. Lat. 35°30'00" S | Long. 054°10'00" W |
| 2) Sit. Lat. 35°30'00" S | Long. 055°00'00" W |
| 3) Sit. Lat. 35°45'00" S | Long. 055°00'00" W |
| 4) Sit. Lat. 35°45'00" S | Long. 054°10'00" W |

Altura peligrosa: 9.000 metros.

ATLANTIC OCEAN**SHOOTING ARTILLERY EXERCISES***Days 3rd, 4th and 5th March, 2015, between 08:00 and 20:00 local time, artillery shooting exercises is carried out. Navigation is forbidden within area delimited by the following points:*

- | | |
|--------------------------|--------------------|
| 1) Sit. Lat. 35°30'00" S | Long. 054°10'00" W |
| 2) Sit. Lat. 35°30'00" S | Long. 055°00'00" W |
| 3) Sit. Lat. 35°45'00" S | Long. 055°00'00" W |
| 4) Sit. Lat. 35°45'00" S | Long. 054°10'00" W |

Dangerous Height: 9.000 meters.

0201.15 RIO URUGUAY

PUERTO DE NUEVA PALMIRA

Sit. Lat. 33°52.47' S Long. 058°25.23' W

Fuera de servicio baliza Duque de Alba (Especial) de luz amarilla a destellos, encontrándose señalizado con cintas reflectivas y tres balonas blancas señalando el delfin debajo de la linea de agua.

Lista de Faros N° 1552 G 0773

Anula Aviso N° 0174.15

RIO URUGUAY**NUEVA PALMIRA HARBOUR**

Sit. Lat. 33°52.47' S Long. 058°25.23' W

*Out of service "Duque de Alba" (Special) beacon, of yellow light-flashes, signalized with reflective bands and three white marking the delfin defenses below the waterline.**List of Lights N° 1552 G 0773**Notice N° 0174.15, cancelled*

RADIOAVISOS NAUTICOS

Vigentes al 28 de Febrero de 2015.-

0202.15 RIO DE LA PLATA
 PROXIMIDADES GASODUCTO
 Sit. Lat. 34°40.11' S Long. 057°50.07' W
 Hundido pontón "INDIO" con las siguientes características: Eslora: 34.20 metros, Manga: 15.85 metros, Puntal: 2.95 metros, señalizado con 2 boyas a franjas verticales amarillas y azules con luz fija de color blanco en las siguientes posiciones:

- | | |
|--------------------------|--------------------|
| 1) Sit. Lat. 34°40.10' S | Long. 057°50.55' W |
| 2) Sit. Lat. 34°39.90' S | Long. 057°50.80' W |

Anula Aviso N° 0094.15

*RIO DE LA PLATA
 APPROACHES GASODUCTO*

*Sit. Lat. 34°40.11' S Long. 057°50.07' W
 Sunken pontoon "INDIO" with the following characteristics: Length.: 34.20 m, Beam: 15.85 m, Strut: 2.95 m, 2 buoys marked yellow and blue vertical stripes with white fixed light in the following positions:*

- | | |
|---------------------------------|---------------------------|
| <i>1) Sit. Lat. 34°40.10' S</i> | <i>Long. 057°50.55' W</i> |
| <i>2) Sit. Lat. 34°39.90' S</i> | <i>Long. 057°50.80' W</i> |

Notice N° 0094.15, cancelled

0203.15 RIO DE LA PLATA
 CANALES A MARTIN GARCIA
 Sit. Lat. 34°17.77' S Long. 058°01.85' W
 Retirada boya Par Km 86.1 (Lateral Estribor) de luz roja a destellos.
 Listas de Faros N° 1321

Anula Aviso N° 0095.15

*RIO DE LA PLATA
 CANALES A MARTIN GARCIA*

*Sit. Lat. 34°17.77' S Long. 058°01.85' W
 Removed buoy Km 86.1 (Starboard), of red light-flashes.
 List of Lights N° 1321*

Notice N° 0095.15, cancelled

0204.15 RIO URUGUAY
 PROXIMIDADES ARROYO DEL SAUCE
 Sit. Lat. 33°50.91' S Long. 058°25.51' W
 Corrida 60 metros al Sur boya de amarre N° 3 (Especial), ciega.
 Lista de Faros N° 1562

Anula Aviso N° 0096.15

*RIO URUGUAY
 APPROACHES SAUCE BROOK*

*Sit. Lat. 33°50.91' S Long. 058°25.51' W
 Out of station 60 meters towards South buoy N° 3 (Special), without light.
 List of Lights N° 1562*

Notice N° 0096.15, cancelled

RADIOAVISOS NAUTICOS

Vigentes al 28 de Febrero de 2015.-

0213.15 OCEANO ATLANTICO

LEVANTAMIENTO DE CAMPO ELECTROMAGNETICO

Se encuentra operando M/V "EM LEADER" en tareas de levantamiento de campo electromagnético, llevara cables por debajo de la superficie del agua. Estos cables pueden ser peligrosos para la navegación. Mantenerse apartados de la derrota 2 millas por popa, 1 Millas de través y 2 millas a proa. Opera con maniobra restringida, en las siguientes líneas:

Días 01 y 02/III/2015 LINEA RUMBO 320°

Sit. Lat. 37°01'05" S	Long. 053°00'27" W	Sit. Lat. 36°51'36" S	Long. 053°10'00" W
-----------------------	--------------------	-----------------------	--------------------

Día 02/III/2015 Linea Rumbo 140°

Sit. Lat. 36°51'28" S	Long. 053°12'19" W	Sit. Lat. 37°03'36" S	Long. 053°00'44" W
-----------------------	--------------------	-----------------------	--------------------

Día 03/III/2015 Linea Rumbo 320°

Sit. Lat. 37°05'58" S	Long. 052°59'58" W	Sit. Lat. 36°36'30" S	Long. 053°29'23" W
-----------------------	--------------------	-----------------------	--------------------

*ATLANTIC OCEAN**ELECTROMAGNETIC SURVEY*

M/V "EM LEADER" is performing electromagnetic survey, towing cables below the water surface. These cables can be dangerous for navigation, stay out of the way 2 miles astern, 1 miles beam and 2 miles ahead. Operates with restricted manoeuvring in the following lines:

Days 1st and 2nd/III/2015 Lines Course 320°

<i>Sit. Lat. 37°01'05" S</i>	<i>Long. 053°00'27" W</i>	<i>Sit. Lat. 36°51'36" S</i>	<i>Long. 053°10'00" W</i>
------------------------------	---------------------------	------------------------------	---------------------------

Day 2nd/III/2015 Lines Course 140°

<i>Sit. Lat. 36°51'28" S</i>	<i>Long. 053°12'19" W</i>	<i>Sit. Lat. 37°03'36" S</i>	<i>Long. 053°00'44" W</i>
------------------------------	---------------------------	------------------------------	---------------------------

Day 3rd /III/2015 Lines Course 320°

<i>Sit. Lat. 37°05'58" S</i>	<i>Long. 052°59'58" W</i>	<i>Sit. Lat. 36°36'30" S</i>	<i>Long. 053°29'23" W</i>
------------------------------	---------------------------	------------------------------	---------------------------

0214.15 RIO DE LA PLATA

CANALES A MARTIN GARCIA

BARRA DEL FARALLON

Se encuentra realizando tareas de dragado Draga (UY) "ALFREDO LABADIE", entre los Km 41.5 y 45 durante las 24 horas. Obstruye parcialmente la navegación. Buques deberán solicitar paso a dicha draga con una hora de antelación a zona de operaciones por Canal 16 VHF.

*RIO DE LA PLATA**CANALES A MARTIN GARCIA**BARRA DEL FARALLON*

Performing dredging work by dredge (UY) "ALFREDO LABADIE" between Km 41.5 and 45 for 24 hours. Partially obstructs navigation. Vessels should request the dredger passage one hour in advance airside by channel 16 VHF.

0233.15 RIO DE LA PLATA

PUERTO DE PIRIAPOLIS

Por motivo de las obras de reconstrucción de muelles y construcción de marinas, no esta autorizado el ingreso de embarcaciones al puerto de Piriápolis, solo en situaciones de emergencia.

Anula Avisos N° 0196.15 y 0205.15

*RIO DE LA PLATA**PIRIAPOLIS HARBOR*

By reason of works for reconstruction of docks and construction of sea, is not authorized to income vessels in harbor of "Piriápolis", only in situations emergency.

Notice N° 0196.15 and 0205.15, cancelled

IV

INFORMACION NAUTICA

NOVEDADES DE LOS CANALES A MARTIN GARCIA

Anchos navegables de los Canales a Martín García correspondientes a batimetrías efectuadas el 06 de Febrero de 2015.

RIOS Y TRAMOS		LUGAR DE LA DETERMINANTE		PROFUNDIDADES AL CERO SEGUN ULTIMMO RELEVAMIENTO				
NOMBRE	Km	NOMBRE	Km	ANCHO DE CANAL metros	metros	ANCHO DE CANAL TEORICO metros		
Canales a Martín García	39,0-54,80	Barra del Farallón	41,9	76	9,75	110		
			49,1	110	9,75	110		
			52,3	56	9,75	110		
			53,5	98	9,75	110		
	54,8-67,3	Paso del Farallón	56,1	63	9,75	100		
			64,3	100	9,75	100		
			67,3-76,4	Barra de San Pedro	68,8	71	9,75	90
			76,4-82,0	Paso de San Juan	82	90	9,75	90
			82,0-92,9	Pozos de San Juan	83,1	55	9,75	90
			92,9-103,4	Canal Nuevo	93-95	90	9,75	90
103,4-110,5	Canal del Infierno	103,8	85	9,75	90			
110,5-120,5	Canal del Este	111,7	90	9,75	90			
Canal Principal	120,5-145,5	Canal Principal	120,5	200	11	90		

Autoridad: [CARP](#)

IV

INFORMACION NAUTICA

NOVEDADES DEL RIO URUGUAY

NOVEDADES DE BALIZAMIENTO

Estado del balizamiento al 23 de Febrero de 2015, entre el Km 0 y Km 214.

Ritmo alterado: Boyas verdes Km: 49,8 - 55,6 - 128,4 - 178,4 - 211,7
Boya roja Km: 58,7

Faltan: Boya negra amarilla negra Km: 3,5
Boya negra roja negra Km: 4,4

Luz débil: Boyas rojas Km: 78,8 - 105,4
Boya verde Km: 12,6

Apagadas: Boyas verdes Km: 18,4 - 39,7 - 108,9
Boyas rojas Km: 119,4 - 167,7 - 209,8 - 211,7
Balizas rojas Km: 212,4 (Debajo del puente Gral. Artigas pila N° 11, vista navegando aguas arriba)
Balizas verdes Km: 212,4 (Debajo del puente Gral. Artigas pila N° 12, vista navegando aguas arriba)
212,45 (En defensa del puente Gral. Artigas, vista navegando aguas arriba)
Balizas blancas Km: 212,4 (Sobre el puente Gral. Artigas entre pilas N° 11 y 12, vista navegando aguas arriba)

Fuera de Posición: Boyas verdes Km: 12,6 - 18,4 - 28,8 - 104,2 - 105,4 - 135,8 - 178,4 - 213,0
Boyas rojas Km: 36,5 - 104,2 - 105,4 - 111,9 - 211,7
Boya amarilla Km: 212,0

Por información proporcionada por la Comisión Administradora del Río Uruguay, consulte la página web:
www.caru.org.uy

CARTAS NAUTICAS ELECTRONICAS (ENC)

Navegantes y usuarios en general:

“Las Cartas Náuticas Electrónicas (CEN) producidas por el SOHMA vienen siendo validadas por el [IC-ENC](#) desde Enero de 2012, a efectos de cumplir con la Norma S-57 de la Organización Hidrográfica Internacional (OHI) y [La Guía para la Implementación de los Principios WEND de la OHI](#).

Las mismas se encuentran encriptados según la Norma S-63 (OHI), y deben ser adquiridas por el navegante a través de los agentes oficiales de distribución mundial, tomando SOHMA como referencia los agentes oficiales del [Servicio Hidrográfico del Reino Unido \(UKHO\)](#)”.

Electronic Nautical Charts (ENC) produced by SOHMA are validated by the [IC-ENC](#) since January 2012, in order to accomplish with S-57 Standard of the International Hydrographic Organization (IHO) and the [Guide for the Implementation of the IHO WEND principles](#).

They are encrypted according with S-63 Standard (OHI), and must be purchased by the Mariners in the ADMIRALTY Chart Agents. SOHMA takes as reference the global network of [ADMIRALTY Chart Agents](#).

CARTAS NAUTICAS ELECTRONICAS VIGENTES (ENC) PUBLICADAS POR SOHMA

ENC	TITULO DE LA CARTA NAUTICA ELECTRONICA
DISTRIBUCION IC - ENC	
UY200001.002	Aproximación al Río de la Plata
UY300003.004	Desde Arroyo Chuy hasta Montevideo
UY40003A.000	La Coronilla
UY40003B.000	Cabo Castillos y Cabo Polonio
UY500019.000	Puerto la Paloma desde Punta Rubia hasta Cabo Santa María
UY400020.017	Aproximación a Bahía de Maldonado desde Punta José Ignacio hasta Piriápolis
UY400030.008	Desde Punta Rasa hasta Isla de Flores y Banco Inglés
UY500031.010	Bahía de Maldonado e Isla de Lobos
UY60031A.000	Puerto de Punta del Este
UY50031B.000	Punta Ballena
UY500032.008	Puerto de Piriápolis desde Punta Rasa hasta Punta de los Burros
UY60032A.002	Puerto de Piriápolis
UY400040.017	Aproximación al Puerto de Montevideo desde Isla de Flores hasta Banco de Santa Lucía
UY50040A.001	Isla de Flores
UY50040B.000	Puerto del Buceo
UY500041.017	Puerto de Montevideo
UY300050.003	Desde Montevideo hasta proximidades Punta Mocharife
UY500052.001	Puerto de Colonia del Sacramento desde Punta Riachuelo hasta Islas Hornos
UY300060.007	Desde Puerto de Colonia del Sacramento hasta Puerto de Nueva Palmira
UY400701.001	Desde Isla Juncalito hasta Km 18
UY50701A.000	Puerto de Nueva Palmira y Dársena Higuieritas
UY400702.002	Desde el Km 19 al Km 41
UY400703.000	Desde el Km 42 al Km 66 a Acceso a Villa Soriano
UY50704A.000	Riacho Yaguarí
UY400705.000	Desde el Km 67 al Km 82
UY400706.000	Desde Km 83 al Km 100
UY50706A.000	Puerto de Fray Bentos

CARTAS NAUTICAS ELECTRONICAS (ENC)

CELDA ACTUALIZADAS AL MES DE FEBRERO DE 2015

ENC	N° AVISO ORIGINADOR
DISTRIBUCION IC - ENC	
UY400701.002	*38/2015
UY400701A.001	*38/2015

CORRECCIONES A CARTAS Y PUBLICACIONES NAUTICAS

GRAFICO PARA CARTA NAUTICA Nº 701

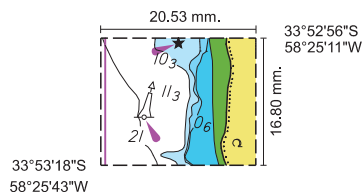


GRAFICO PARA PLANO "A" DE CARTA NAUTICA Nº 701

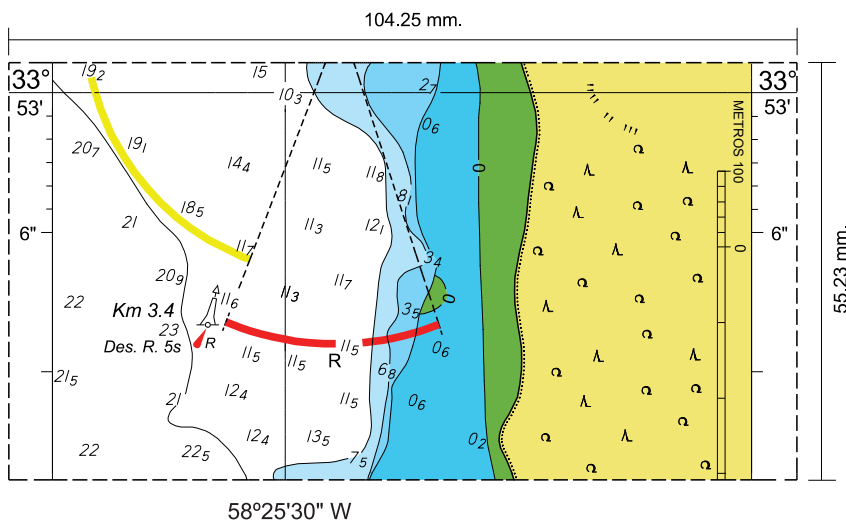
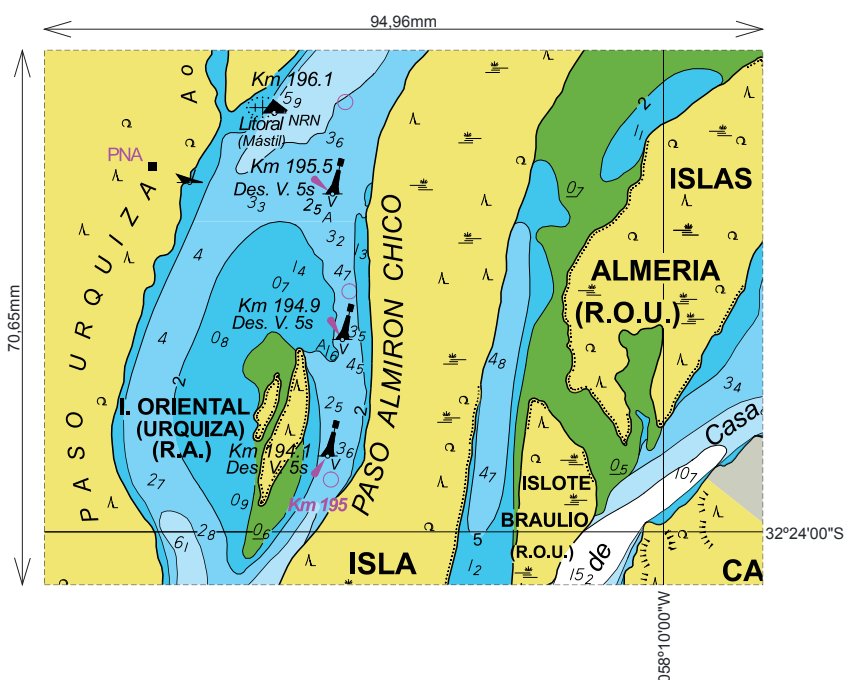


GRAFICO PARA CARTA NAUTICA Nº 805



PAGINA EN BLANCO

VII

CARTAS Y PUBLICACIONES NAUTICAS PUBLICADAS POR SOHMA

CARTA Nº	EDICION	ZONA	DISPONIBILIDAD
1	2011	Desde Arroyo Chuy hasta Mar del Plata	A demanda.
3	2010	Desde Arroyo Chuy hasta Montevideo	Disponible Papel.
5	2010	Desde Arroyo Chuy hasta Montevideo y Cabo San Antonio	Disponible Papel.
19	2012	Puerto de La Paloma desde Punta Rubia hasta Cabo Santa María	A demanda.
20	2004	Aproximación a Bahía de Maldonado desde Punta José Ignacio hasta Piriápolis	Disponible Papel.
21	2013	Terminal Petrolera Desde Punta José Ignacio Hasta Punta de la Barra	A demanda.
30	2008	Desde Punta Rasa hasta Isla de Flores y Banco Inglés	A demanda.
31	2004	Bahía de Maldonado e Isla de Lobos	Disponible Papel.
32	2006	Puerto de Piriápolis desde Punta Rasa hasta Punta de los Burros	A demanda.
40	2009	Aproximación al Puerto de Montevideo desde Isla de Flores hasta Banco de Santa Lucía	A demanda.
41	2005	Puerto de Montevideo	Disponible Papel.
50	2011	Desde Montevideo hasta Colonia del Sacramento y La Plata	Disponible Papel.
52	2007	Puerto de Colonia del Sacramento desde Punta del Riachuelo hasta Islas de Hornos	A demanda.
60	2013	Desde Puerto de Colonia del Sacramento hasta Puerto de Nueva Palmira	A demanda.
61	2013	Desde Punta Pereira hasta Puerto de Nueva Palmira	A demanda.
62	2014	Desde Puerto de Colonia del Sacramento hasta Punta Martín Chico.	A demanda.
701	2013	Desde Isla Juncalito hasta KM 18	Disponible Papel.
702	2013	Desde KM 18 hasta Puerto Aldao	Disponible Papel.
703	2013	Desde Puerto Aldao hasta Isla Lobos	Disponible Papel.
704	2013	Desde Punta Penco hasta Riacho Yaguarí y Acceso a Villa Soriano	Disponible Papel.
705	2013	Desde Riacho Yaguarí hasta Paso Barrizal	Disponible Papel.
706	2013	Desde Paso Barrizal hasta Puerto de Fray Bentos	Disponible Papel.
801	2013	Puerto de Fray Bentos KM 99 hasta KM 112 (Paso Ñandubaizal)	Disponible Papel.
802	2013	Desde KM 112 (Paso Ñandubaizal) hasta KM 134 (Paso Filomena Superior y Puerto de Nuevo Berlín)	Disponible Papel.
803	2013	Desde KM 134 (Paso Filomena Superior) hasta KM 156 (Paso San Genaro)	Disponible Papel.
804	2013	Desde KM 155 (Paso San Genaro) hasta KM 178 (Paso Altos y Bajos) y Puerto de San Javier	Disponible Papel.
805	2013	Desde KM 178 (Paso Altos y Bajos) hasta KM 203 (Paso Almirón Grande y Puerto Concepción del Uruguay)	Disponible Papel.
806	2013	Desde KM 202 hasta KM 228 y Puerto de Paysandú	Disponible Papel.

VII

CARTAS Y PUBLICACIONES NAUTICAS PUBLICADAS POR SOHMA

PUBLICACION N°	EDICION	ZONA	DISPONIBILIDAD
1	2012	Libro de Símbolos, Abreviaturas y Términos usados en Cartas Náuticas uruguayas.	Papel
2D	2014	Catálogo de Cartas y Publicaciones Náuticas.	Digital disponible Aquí
3	Anual	Tabla de Mareas.	Papel (a demanda)
3D	Anual	Tabla de Mareas.	Digital disponible Aquí
6	Anual	Almanaque.	Papel (a demanda)
6D	Anual	Almanaque.	Digital disponible Aquí
8	Mensual	Folleto de Avisos a los Navegantes.	Digital disponible Aquí
10	2012	Reglamento Internacional para Prevenir los Abordajes.	Papel
10D	2012	Reglamento Internacional para Prevenir los Abordajes.	Digital disponible Aquí
12	2008	Librillo de Nubes y Estado del Mar.	Papel
51	2013	Lámina del Código Internacional de Señales.	Papel (a demanda)
51D	2013	Lámina del Código Internacional de Señales.	Digital disponible Aquí
52	2013	Escala Beaufort de Fuerza del Viento y Estado del mar.	Papel (a demanda)
52D	2013	Escala Beaufort de Fuerza del Viento y Estado del mar.	Digital disponible Aquí
53	2014	Jurisdicciones Marítimas	Papel (a demanda)
53D	2014	Jurisdicciones Marítimas	Digital disponible Aquí
54	2013	Interpretación Gráfica Parcial de Algunas Disposiciones del Reglamento Internacional para Prevenir los Abordajes, 1972.	Papel (a demanda)
54D	2013	Interpretación Gráfica Parcial de Algunas Disposiciones del Reglamento Internacional para Prevenir los Abordajes, 1972.	Digital disponible Aquí
55	2013	Señales Acústicas y Luminosas (Reglamento Internacional para Prevenir Abordajes, 1972).	Papel (a demanda)
55D	2013	Señales Acústicas y Luminosas (Reglamento Internacional para Prevenir Abordajes, 1972)	Digital disponible Aquí
56	2013	Tabla de Distancias: informa la distancia entre algunos puertos uruguayos.	Papel (a demanda)
56D	2013	Tabla de Distancias: informa la distancia entre algunos puertos uruguayos.	Digital disponible Aquí
57	2014	Frecuencias y horarios de transmisión de Avisos a los Navegantes y Boletines Meteorológicos.	Papel (a demanda)
57D	2014	Frecuencias y horarios de transmisión de Avisos a los Navegantes y Boletines Meteorológicos.	Digital disponible Aquí
58	2014	Estaciones costeras de Prefectura Nacional Naval.	A demanda
58D	2014	Estaciones costeras de Prefectura Nacional Naval.	Digital disponible Aquí
59	2013	Faros del Uruguay.	Papel (a demanda)
59D	2013	Faros del Uruguay.	Digital disponible Aquí
60	2013	Rosa de Maniobra.	Papel (a demanda)
61	2014	Hoja de Ploteo	Papel (a demanda)

VIII

HIDROVIA PARANA - PARAGUAY

ARGENTINA - BOLIVIA - BRASIL - PARAGUAY - URUGUAY

TRAMO COMPRENDIDO DESDE KM 0 HASTA KM 9,300 DEL RIO URUGUAY

En esta sección el Servicio de Oceanografía, Hidrografía y Meteorología de la Armada (SOHMA), ofrece información de las condiciones y facilidades de navegación, novedades de balizamiento, rutas, puertos, servicios e instrumentos jurídicos nacionales e internacionales, etc., de la Hidrovía Paraná - Paraguay, en el sector comprendido desde el KM 0 (paralelo de Punta Gorda) hasta el KM 9,300 del Río Uruguay.

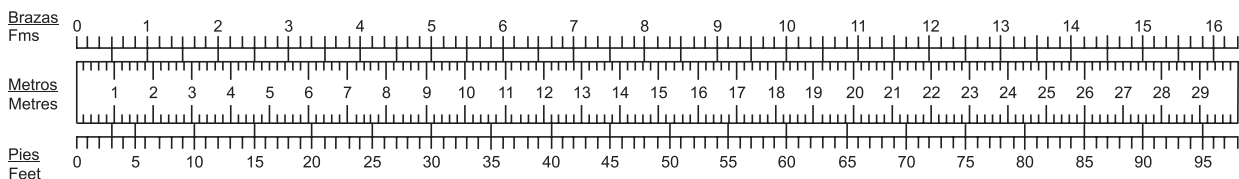
SIN NOVEDAD

A los efectos de mantener actualizada esta Sección, se solicita a los Navegantes, Prácticos, Instituciones Públicas o Privadas, Compañías Navieras, Empresas de Obras Portuarias, etc., comuniquen cualquier alteración o irregularidad que pueda afectar la seguridad de la navegación al:

Servicio de Oceanografía, Hidrografía y Meteorología de la Armada
Capurro 980 - Montevideo - URUGUAY
Casilla de Correo 1381- C.P. 11700
E-MAIL: sohma@armada.mil.uy - FAX: (+598) 2309 9220
Teles: (+598) 2309 3775 / 2309 3861

ó a la Autoridad Marítima más próxima.

REFERENCIA PARA CONVERSION PIES - METROS - BRAZAS



VENTA DE CARTAS Y PUBLICACIONES NAUTICAS

Todas las Cartas y Publicaciones Náuticas producidas por el Servicio de Oceanografía, Hidrografía y Meteorología de la Armada se encuentran disponibles en la Oficina de Ventas: Capurro 980 esquina Av. Agraciada.

Horarios de atención: Días hábiles lunes a viernes de 08:00 a 13:00 horas excepto feriados.

Tel: (+598) 2307 1777 / 2309 3861 / 2309 3775 Fax: (+598) 2309 9220

Pedidos y consultas por el correo electrónico: sohma@armada.mil.uy

AGENTES DE VENTAS DE CARTAS Y PUBLICACIONES NAUTICAS AUTORIZADOS

Captain Stephan Nedelchev

MARINE TECHNICAL SERVICES

MONTEVIDEO:

Tel.: (+598) 2916 3386 Fax: (+598) 2915 6802

Teléfono fuera de horario: (+598) 99228546

Circunv. DURANGO 344, Esc. 502

11000 MONTEVIDEO, URUGUAY

E-Mail: csnmts@admiraltycharts.com.uy

www.admiraltycharts.com.uy

AGENCIAS EN EL EXTRANJERO

Argentina

Captain Stephan Nedelchev

Viamonte 726 1°B

1053 Buenos Aires

Tel.: (+)5411-4326-2715

Fax: (+)5411-4322-0451

(+) 5411-4292-5468

Móvil: (15) 4424-2306

E-mail: baires@admiraltycharts.com.uy

C.P. c1053 ABP

El Pulpo Negro

Uruguay 802 (B 1643 EIV) Béccar

Te!./Fax 4742-0848

E-mail: pulponegro@pulponegro.com.ar

<http://www.pulponegro.com.ar>

“NAVEGUEMOS SEGUROS”

ADQUIERA SUS CARTAS Y PUBLICACIONES NAUTICAS EN NUESTRA OFICINA CENTRAL

○

EN NUESTROS AGENTES DE VENTAS AUTORIZADOS

El Servicio de Oceanografía, Hidrografía y Meteorología de la Armada de la República Oriental del Uruguay, mantiene su cartografía permanentemente actualizada, por lo que recomienda su empleo en Buques Nacionales y Extranjeros cuando naveguen aguas uruguayas.

El S.O.H.M.A. no se responsabiliza por Cartas Náuticas y Publicaciones que no hayan sido adquiridas en su local de ventas, o a través de sus Agentes autorizados o de la Autoridad Marítima de la zona.

La oficina entregará el material con el sello correspondiente en el cual figura el número del último Folleto de Avisos a los Navegantes (Publicación N° 8 S.O.H.M.A.), certificando la actualización hasta esa fecha correspondiendo al usuario su posterior actualización.



MANTENGA LIMPIO SU MAR

PEGAR AQUI

Fecha:.....Observador:.....

Buque:.....Empresa:.....

Dirección/Tel./Fax:.....

Asunto:.....

Fecha de la observación:.....Hora de la observación (GMT).....

Posición: Lat.Long.

Sistema Posicionamiento:.....

Datum (WGS 84/Otro indicar):

Cartas afectadas:.....Edición:Reimpresión:Última corrección:

Cartas afectadas:.....Edición:Reimpresión:Última corrección:

Doblar Doblar

Publicaciones afectadas:.....Nº de Página:.....Nº de Señal:

Publicaciones afectadas:.....Nº de Página:.....Nº de Señal:

Si informa profundidades, por favor agregue el ecograma e indique el calado del sensor:.....

¿Las profundidades están corregidas por mareas? SI NO ¿Y por calado del Sensor? SI NO

.....
Firma del Observador



PEGAR AQUI

URGENTE

CONTIENE INFORMACION REFERENTE A SEGURIDAD PARA LA NAVEGACION

Señor

JEFE DEL SERVICIO DE OCEANOGRAFIA, HIDROGRAFIA Y
METEOROLOGIA DE LA ARMADA

Capurro 980

Casilla de Correo N° 1381 - C. P: 11700 - MONTEVIDEO

REPUBLICA ORIENTAL DEL URUGUAY

INSTRUCCIONES DE USO:

- 1.- Esta hoja esta destinada para facilitar información al Servicio de Oceanografía, Hidrografía y Meteorología de la Armada sobre irregularidades constatadas que puedan afectar la navegación, datos útiles para estudios Oceanográficos, etc.
- 2.- La información debe ser lo más completa posible mencionando los elementos esenciales que caracterizan perfectamente las irregularidades, visibilidad normal de Faros, enfilaciones, señales marítimas, peligros, etc.
- 3.- En el caso de Faros, Balizas apagadas resulta de prioridad detallar fecha y hora de la anomalía detectada, Cuando se registren sondajes relacionados con peligros o bajos fondos debe verificar la profundidad con todos los medios disponibles, enviando de ser posible el ecograma, los datos técnicos del equipo, el calado del censor, las condiciones hidrometeorológicas y si el sondaje fue corregido por marea o altura hidrométrica. La posición geográfica deberá ser complementado con información sobre el sistema de posicionamiento usado. Si se utiliza GPS deberá indicarse el Datum seleccionado y de ser posible una estimación de error (PDOP). Si se usa DGPS deberá informarse la estación de Referencia sintonizada. Si la información corresponde a ríos, la posición debe ser referida al Kilometraje, distancia al Eje del Canal y margen correspondiente (Izquierda o Derecha definidos mirando aguas abajo). Se deberá indicar la publicación o carta utilizada indicando edición, página y el Servicio Hidrográfico que la publico.
- 4.- Las informaciones que no pueden ser confirmadas por carecer de más detalles o por imperfección en las observaciones efectuadas y métodos empleados, no deben de ser enviadas.
- 5.- La información contenida en esta hoja deberá ser remitida al Servicio de Oceanografía, Hidrografía y Meteorología de la Armada.

Fax: (+598) 2309 9220, por Correo a Capurro 980 C.C. 1381 C.P. 11700 Montevideo o por correo electrónico a la dirección: sohma@armada.mil.uy