

REPÚBLICA ORIENTAL DEL URUGUAY
ARMADA NACIONAL
SERVICIO DE OCEANOGRAFÍA HIDROGRAFÍA Y METEOROLOGÍA DE LA ARMADA



AVISOS A LOS
NAVEGANTES

Folleto N° 12/2014
Avisos N° 97 al 103
31 de Diciembre de 2014

PUBLICACIÓN N° 8
EDICIÓN MENSUAL

ISSN 0797-8898

REPUBLICA ORIENTAL DEL URUGUAY
ARMADA NACIONAL



SERVICIO DE OCEANOGRAFIA, HIDROGRAFIA
Y METEOROLOGIA DE LA ARMADA

AVISOS A LOS NAVEGANTES

Contenido


- I INSTRUCCIONES
- II AVISOS A LOS NAVEGANTES
- III RADIOAVISOS NAUTICOS
- IV INFORMACION NAUTICA
- V CARTAS NAUTICAS ELECTRONICAS (ENC)
- VI CORRECCIONES A CARTAS Y PUBLICACIONES NAUTICAS
- VII CARTAS Y PUBLICACIONES NAUTICAS PUBLICADAS POR SOHMA
- VIII HIDROVIA PARANA - PARAGUAY

Folleto N° 12/2014
Avisos N° 97 al 103
31 de Diciembre de 2014

Se solicita a los navegantes, Prácticos, Organismos del Estado, Entes Autónomos, Compañías Navieras, Empresas de Obras Portuarias y toda otra persona relacionada con el ámbito marítimo, comuniquen cualquier alteración o irregularidad que pueda afectar la seguridad de la navegación al:

Servicio de Oceanografía, Hidrografía y Meteorología de la Armada.
Dirección: Capurro 980 - Montevideo - URUGUAY

 Casilla de Correos: 1381 /  Código Postal: 11700

 Teléfonos: (+598) 2307 1777 / 2309 3775 / 2309 3861 - Tel./Fax: (+598) 2309 9220

 E-mail: sohma@armada.mil.uy

ó a la Autoridad Marítima más próxima.

 Página Web: www.sohma.armada.mil.uy

Marea en tiempo real BAHIA MONTEVIDEO (+598) 99679071

Capitán de Navío (CG) GUSTAVO MUSSO
Jefe del Servicio de Oceanografía, Hidrografía y
Meteorología de la Armada

Publicación Mensual

Publicación N° 8

INSTRUCCIONES

1.- AVISOS A LOS NAVEGANTES

Los Avisos al navegante brindan toda la información de utilidad relacionada con las modificaciones en las Ayudas a la Navegación, los peligros para la navegación, nuevos sondajes de importancia y de una manera más general, toda información que afecta a las Cartas y Publicaciones Náuticas.

El Servicio de Oceanografía, Hidrografía y Meteorología de la Armada (SOHMA) publica los Avisos a los Navegantes mensualmente a través de este Folleto (Publicación N° 8).

AVISO IMPORTANTE: El formato de presentación de esta publicación está adaptado para facilitar su transmisión por correo electrónico, así como su consulta de la página WEB (www.sohma.armada.mil.uy).

El pie de página luce a efectos de poder identificar a qué publicación pertenece cada hoja suelta al obtenerse de la página WEB, su ubicación dentro de la misma y el número total de páginas que integra cada Folleto.

2.- CLASIFICACION DE AVISOS A LOS NAVEGANTES

El SOHMA origina los siguientes tipos de Avisos a los Navegantes:

2.1.- AVISOS GENERALES (G)

Comunican a los navegantes toda información o instrucción que, por su naturaleza, no altera un documento náutico específico, y por tanto no implican correcciones a las Cartas y Publicaciones Náuticas. (Sección IV)

2.2.- AVISOS DEFINITIVOS

Informan un cambio permanente en las cartas y/o publicaciones afectadas. (Sección II). En la Sección VI se incluye las correcciones a Cartas y Publicaciones Náuticas, ello los constituyen los pegotes para las Cartas y Publicaciones, así como las nuevas páginas, a incluir o sustituir, para las Publicaciones.

2.3.- AVISOS PRELIMINARES (P)

Advierten anticipadamente acaecimientos de cualquier naturaleza, que van a producirse en el ámbito vinculado con la Náutica. (Sección II)

2.4.- AVISOS TEMPORARIOS (T)

Informan novedades o alteraciones de naturaleza transitoria. (Sección II)

Los Avisos Preliminares y Temporarios vienen separados a efectos de que puedan ser extraídos del folleto y tenerlos en un lugar visible en el puente o sala de derrota del buque.

2.5.- RADIO AVISOS NAUTICOS (AVUR)

Mensaje transmitido por medio de telecomunicaciones y que contiene información urgente relacionada con la seguridad a la navegación. Se transcribe en la Sección III los Radioavisos vigentes al momento de la publicación del Folleto.

Los Radio avisos Náuticos son transmitidos por:

- a) Las estaciones Costeras de la Prefectura Nacional Naval.
- b) La estación costera de ANTEL
- c) Otros medios para uso interno de la Armada.

El Aviso General N° *5/2014(G) provee información de las Estaciones de Radio Nacionales que transmiten Radio Avisos Náuticos y Boletines Meteorológicos.

3.- PERIODO DE EMISION Y VIGENCIA DE LOS AVISOS

3.1.- AVISOS GENERALES (G)

Tienen vigencia anual. Todos los Avisos Generales que permanecen vigentes del año anterior son sustituidos por uno idéntico que aparece publicado en el Folleto N° 1.

3.2.- AVISOS DEFINITIVOS

Anualmente, en el último Folleto, aparece un listado de todos los Avisos Definitivos que fueron publicados durante el año y las cartas y publicaciones que corrigieron. (Sección VI)

3.3.- AVISOS PRELIMINARES (P)

De ser posible se avisará con dos meses de anticipación. Una vez cumplido el aviso anticipado será sustituido por un Definitivo o Temporario, según corresponda.

Al final de la Sección II aparece la lista de Avisos Preliminares y Temporarios vigentes, así como la de aquellos anulados. Anualmente en el primer Folleto del año, se repiten todos los Avisos Preliminares y Temporarios que permanecen en vigencia.

INSTRUCCIONES

4.- NUMERACION

- 4.1.- Los Avisos a los Navegantes son identificados por un número de aviso que se compone de dos partes, separada por una barra inclinada. Los dígitos ubicados a la izquierda de la barra indican el número del aviso que es anual y correlativo. Los cuatro dígitos ubicados a la derecha de la barra identifican el año del aviso.
- 4.2.- La secuencia de numeración que identifica a los Avisos Generales, Definitivos, Temporarios y Preliminares es una sola. Los Avisos Generales, Temporarios y Preliminares son identificados por las anotaciones (G), (T) o (P) respectivamente ubicada a la derecha del número del Aviso.
- 4.3.- El símbolo *, ubicado a la izquierda del Número del Aviso, indica que la información es de origen nacional (Uruguay).
- 4.4.- Los Radio Avisos Náuticos se identifican por la palabra AVUR seguida de un número de hasta 4 dígitos que es correlativo y separado por un punto, una cifra de dos dígitos que representará las últimas dos del año en que se originó el AVUR.

5.- REFERENCIAS DE LA INFORMACION

- 5.1.- Las marcaciones son verdaderas, dadas en grados contadas de 000° a 359°59' en el sentido del movimiento de las agujas del reloj.
- 5.2.- Las relativas a las luces, incluso sus sectores de iluminación o de peligros, están dadas desde el mar.
- 5.3.- Cuando las posiciones sean informadas por marcación y distancia, las mismas estarán dadas a partir del punto establecido como referencia.
- 5.4.- Las situaciones geográficas son referidas a la carta de mayor escala, salvo indicación contraria.
- 5.5.- Las horas corresponden a la hora legal vigente.
- 5.6.- Las profundidades son referidas a los planos de reducción de sonda fijadas para la carta de mayor escala.
- 5.7.- Las alturas están dadas sobre el nivel medio del mar.

6.- POSICIONAMIENTO MEDIANTE GPS

La totalidad de las Cartas editadas por el SOHMA, están en Sistema Geodésico Mundial (WGS-84), lo cual permite leer las coordenadas desde GPS.

7.- TEXTO EN INGLES

El SOHMA publica la traducción no oficial al inglés, de los Avisos Generales, Definitivos, Temporales, Preliminares y Radioavisos. El texto en inglés no constituye una traducción oficial, sino una traducción realizada por personal idóneo, cuya finalidad es facilitar el uso del folleto a los navegantes que no conocen o no entienden correctamente el idioma español.

8.- CARTAS NAUTICAS ELECTRONICAS (Sección V)

En esta Sección se informa:

- 8.1.- Las nuevas ediciones de celdas de Cartas Náuticas Electrónicas publicadas en el mes.
- 8.2.- Las celdas actualizadas durante el mes.
- 8.3.- Como informativo, las versiones vigentes.

9.- INFORMACION NAUTICA (Sección IV)

En esta Sección se incluyen todo tipo de información o instrucción de interés para la navegación que no genera correcciones a Cartas y Publicaciones Náuticas del SOHMA. Dentro de esta información se incluyen los Avisos Generales.

10.- ADVERTENCIA

La ausencia de novedades en el Folleto de Avisos a los Navegantes o en los Radio Avisos Náuticos (AVUR) no debe ser interpretada como situación normal en las rutas de navegación, sino que, sobre ellas, no se han recibido informes o denuncias.

AVISOS A LOS NAVEGANTES

CARTAS Y PUBLICACIONES AFECTADAS POR LOS AVISOS A LOS NAVEGANTES

Folleto N° 12

Montevideo, 31 de Diciembre de 2014.-

CARTAS

N° PUBLIC.	EDICION	AVISOS	N° PUBLIC.	EDICION	AVISOS
52	2007	*101/2014	/		
60	2013	*97-*99/2014			
61	2013	*98-*100/2014			

PUBLICACIONES

N° PUBLIC.	EDICION	AVISOS	N° PUBLIC.	EDICION	AVISOS
5	2005	*98/2014	/		

AVISOS A LOS NAVEGANTES

INDICE GENERAL**AVISOS DEFINITIVOS****RIO DE LA PLATA**

*97/2014	NOVEDADES DE BALIZAMIENTO ISLA FARALLON - FARO FARALLON <i>BUOYAGE NEWS</i> <i>FARALLON ISLAND - FARALLON LIGHTHOUSE</i>	Pág. 6
*98/2014	NOVEDADES DE BALIZAMIENTO PROXIMIDADES TERMINAL PORTUARIA PUNTA PEREIRA (MONTES DEL PLATA) <i>BUOYAGE NEWS</i> <i>APPROACHES PUNTA PEREIRA PORT TERMINAL (MONTES DEL PLATA)</i>	Pág. 6
*99/2014	CARTA NAUTICA N° 60 LIMITE DE NUEVA CARTA NAUTICA N° 62 <i>NAUTICAL CHART N° 60</i> <i>LIMIT OF NEW NAUTICAL CHART N° 62</i>	Pág. 6
*100/2014	CARTA NAUTICA N° 61 LIMITE DE NUEVA CARTA NAUTICA N° 62 <i>NAUTICAL CHART N° 61</i> <i>LIMIT OF NEW NAUTICAL CHART N° 62</i>	Pág. 7
*101/2014	CARTA NAUTICA N° 52 <i>NAUTICAL CHART N° 52</i>	Pág. 7

PUBLICACIONES

*102/2014	NUEVA PUBLICACION NAUTICA CARTA NAUTICA N° 62 (A DEMANDA) <i>NEW EDITION OF NAUTICAL PUBLICATION</i> <i>NAUTICAL CHART N° 62 (ON DEMAND)</i>	Pág. 8
*103/2014	NUEVA CARTA NAUTICA ELECTRONICA (ENC) UY200001 - APROXIMACION AL RIO DE LA PLATA <i>NEW ELECTRONIC NAUTICAL CHART (ENC)</i> <i>UY200001 - "APROXIMACION AL RIO DE LA PLATA"</i>	Pág. 8

AVISOS A LOS NAVEGANTES


AVISOS DEFINITIVOS**RIO DE LA PLATA**

*97/2014 NOVEDADES DE BALIZAMIENTO
 ISLA FARALLON - FARO FARALLON
 Sit. Lat. 34°29.10' S Long. 057°55.10' W
 Sustituir leyenda: Des(2)B. 10s 26.3m 10.3M por leyenda: Des(2)B. 10s 26.3m 8.4M
 Publicación afectada (última corrección): -Carta N° 60 (*85/2014)
 Autoridad: SOHMA

BUOYAGE NEWS
FARALLON ISLAND - FARALLON LIGHTHOUSE
Sit. Lat. 34°29.10' S Long. 057°55.10' W
Replace reference: Des(2)B. 10s 26.3m 10.3M by reference: Des(2)B. 10s 26.3m 8.4M
*Affected Publication (last correction): -Chart N° 60 (*85/2014)*
Authority: SOHMA

*98/2014 NOVEDADES DE BALIZAMIENTO
 PROXIMIDADES TERMINAL PORTUARIA PUNTA PEREIRA (MONTES DEL PLATA)
 1) Insertar gráfico de Sección VI, página 29.
 2) Corregir Lista de Faros y Señales Marítimas, sustituyendo páginas N° 69^e/70^c, por nuevas páginas N° 69^f/70^d, que se adjuntan al presente folleto.
 Publicaciones afectadas (última corrección): -Carta N° 61 Plano "B" (*79/2014)
 -Publicación N° 5 (*94/2014)
 Autoridad: SOHMA

BUOYAGE NEWS
APPROACHES PUNTA PEREIRA PORT TERMINAL (MONTES DEL PLATA)
1) Insert graphic of Section VI, page N° 29.
2) Correct List of Lights and Maritime Signals, replacing pages N° 69^e/70^c, by new pages N° 69^f/70^d, these are attached in this Leaflet.
*Affected Publications (last correction): -Chart N° 61 Plan "B" (*79/2014)*
*-Publication N° 5 (*94/2014)*
Authority: SOHMA

*99/2014 CARTA NAUTICA N° 60
 LIMITE DE NUEVA CARTA NAUTICA N° 62
 1) Sit. Lat. 34°10'21" S Long. 057°48'12" W
 2) Sit. Lat. 34°29'30" S Long. 057°48'12" W
 3) Sit. Lat. 34°29'30" S Long. 058°12'48" W
 4) Sit. Lat. 34°05'18" S Long. 058°12'48" W
 5) Sit. Lat. 34°05'18" S Long. 058°04'56" W
 Unir 1) con 2), 2) con 3), 3) con 4) y 4) con 5), con el símbolo:  (Color Magenta)
 6) Sit. Lat. 34°29'24" S Long. 057°48'21" W
 Insertar leyenda: 62 (Color Magenta)
 Publicación afectada (última corrección): -Carta N° 60 (*97/2014)
 Autoridad: SOHMA

AVISOS A LOS NAVEGANTES

AVISOS DEFINITIVOS

NAUTICAL CHART N° 60

LIMIT OF NEW NAUTICAL CHART N° 62

- | | |
|--------------------------|--------------------|
| 1) Sit. Lat. 34°10'21" S | Long. 057°48'12" W |
| 2) Sit. Lat. 34°29'30" S | Long. 057°48'12" W |
| 3) Sit. Lat. 34°29'30" S | Long. 058°12'48" W |
| 4) Sit. Lat. 34°05'18" S | Long. 058°12'48" W |
| 5) Sit. Lat. 34°05'18" S | Long. 058°04'56" W |

Join 1) with 2), 2) with 3), 3) with 4) and 4) with 5), with symbol:  (Magenta color)

- | | |
|--------------------------|--------------------|
| 6) Sit. Lat. 34°29'24" S | Long. 057°48'21" W |
|--------------------------|--------------------|

Add reference: 62 (Magenta color)

Affected Publication (last correction): -Chart N° 60 (*97/2014)

Authority: SOHMA

*100/2014 CARTA NAUTICA N° 61
LIMITE DE NUEVA CARTA NAUTICA N° 62

- | | |
|--------------------------|--------------------|
| 1) Sit. Lat. 34°14'12" S | Long. 058°12'48" W |
| 2) Sit. Lat. 34°05'18" S | Long. 058°12'48" W |
| 3) Sit. Lat. 34°05'18" S | Long. 058°03'30" W |

Unir 1) con 2) y 2) con 3), con el símbolo:  (Color Magenta)

- | | |
|--------------------------|--------------------|
| 4) Sit. Lat. 34°05'21" S | Long. 057°12'43" W |
|--------------------------|--------------------|

Insertar leyenda: 62 (Color Magenta)


Publicación afectada (última corrección): -Carta N° 61 (*98/2014)

Autoridad: SOHMA

NAUTICAL CHART N° 61

LIMIT OF NEW NAUTICAL CHART N° 62

- | | |
|--------------------------|--------------------|
| 1) Sit. Lat. 34°14'12" S | Long. 058°12'48" W |
| 2) Sit. Lat. 34°05'18" S | Long. 058°12'48" W |
| 3) Sit. Lat. 34°05'18" S | Long. 058°03'30" W |

Join 1) with 2) and 2) with 3), with symbol:  (Magenta color)

- | | |
|--------------------------|--------------------|
| 4) Sit. Lat. 34°05'21" S | Long. 057°12'43" W |
|--------------------------|--------------------|

Add reference: 62 (Magenta color)

Affected Publication (last correction): -Chart N° 61 (*98/2014)

Authority: SOHMA

*101/2014 CARTA NAUTICA N° 52

- 1) Aproximadamente en Lat. 34°28'18" S
Sustituir leyenda: Carta Adyacente 60 por leyenda: Carta Adyacente 62 (Color Magenta)
- 2) Aproximadamente en Long. 057°55'42" W
Sustituir leyenda: Carta Adyacente 60 por leyenda: Carta Adyacente 62 (Color Magenta)

Publicación afectada (última corrección): -Carta N° 52 (*57/2014)

Autoridad: SOHMA

AVISOS A LOS NAVEGANTES

AVISOS DEFINITIVOS

NAUTICAL CHART N° 52

1) Approaches Lat. 34°28'18" S

Replace reference: *Adjacent Chart 60* by reference: *Adjacent Chart 62 (Magenta color)*

2) Approaches Long. 057°55'42" W

Replace reference: *Adjacent Chart 60* by reference: *Adjacent Chart 62 (Magenta color)*

Affected Publication (last correction): -Chart N° 52 (*57/2014)

Authority: SOHMA

PUBLICACIONES

*102/2014 NUEVA PUBLICACION NAUTICA
 CARTA NAUTICA N° 62 (A DEMANDA)
 "Desde Puerto de Colonia del Sacramento hasta Punta Martín Chico".
 Edición: Diciembre 2014
 Escala: 1: 50 000
 Datum horizontal: WGS-84
 La misma se encuentra a disposición de los usuarios y público en general.

Autoridad: SOHMA

*NEW EDITION OF NAUTICAL PUBLICATION
 NAUTICAL CHART N° 62 (ON DEMAND)
 "Desde Puerto de Colonia del Sacramento hasta Punta Martín Chico".
 Edition: Diciembre 2014
 Scale: 1: 50 000
 Horizontal Datum: WGS-84
 It is already available to users.*

Authority: SOHMA

*103/2014 NUEVA CARTA NAUTICA ELECTRONICA (ENC)
 UY200001 - APROXIMACION AL RIO DE LA PLATA
 El Servicio de Oceanografía, Hidrografía y Meteorología de la Armada (SOHMA) pone a disposición de los usuarios y público en general, nueva Celda Electrónica (ENC) que a continuación se detalla: UY200001 "Aproximación al Río de la Plata".

Autoridad: SOHMA

*NEW ELECTRONIC NAUTICAL CHART (ENC)
 UY200001 - APROXIMACION AL RIO DE LA PLATA
 The Oceanographic, Hydrographic and Meteorological Service of the Navy (SOHMA) has released the new Electronic Cell (ENC), detailed below:
 UY200001 "Aproximación al Río de la Plata".*

Authority: SOHMA

AVISOS A LOS NAVEGANTES

AVISOS TEMPORARIOS Y PRELIMINARES

Folleto N° 12

Montevideo, 31 de Diciembre de 2014.-

N°AVISO AÑO	CARTAS AFECTADAS	LAT/LONG KM	LUGAR Y OBJETO
			<u>OCEANO ATLANTICO</u>
*57/2007(T)			SISTEMA NAVTEX No operativo.
*58/2012(T)	20		PROXIMIDADES DESEMBOCADURA ARROYO MALDONADO.
*63/2012(T)	20 y 31		PUNTA DE LA BARRA
			<u>RIO DE LA PLATA</u>
41/2008(T)	3, 5, 30 y 40	35°06.45' S 055°57.87' W	PROXIMIDADES CANAL PUNTA INDIO Pontón Prácticos Recalada.
*44/2008(T)	52		PUERTO DEPORTIVO COLONIA Zona de exclusión temporal.
*77/2008(T)	40 y 41		PROX. CANAL ACCESO PUERTO DE MONTEVIDEO Hundimiento de vehículos y contenedores.
*78/2008(T)	40 y 41		PROX. CANAL ACCESO PUERTO DE MONTEVIDEO Caída de contenedores.
*96/2008(T)	41	34°54.18' S 056°13.03' W	Novedades de Balizamiento Puerto Montevideo.
*43/2009(T)	5	35°04.00' S 055°30.00' W	EMBARCACION HUNDIDA Piria I.
*78/2010(T)	61 y Plano "A"	34°01.38' S 058°19.35' W	CANAL SUR ISLA SOLA Denuncia de Bajo Fondo.
*45/2012(T)			ESTACION MONTEVIDEO ARMADA RADIO (CWM)
*64/2012(T)	50	34°32' S 057°04' W Aprox.	PROXIMIDADES PUNTA PAVON Embarcación hundida.
*66/2012(T)	20 y 32	34°54' S 055°18' W Aprox.	PROXIMIDADES PUNTA IMAN Embarcación hundida.
*67/2012(T)	30 y 32	34°52.3' S 055°17.0' W Aprox.	PROXIMIDADES PUERTO DE PIRIAPOLIS Denuncia de obstrucción.
*73/2012(T)	40		NOVEDADES DE BALIZAMIENTO Desembocadura Arroyo Pando.
*74/2012(T)	40		NOVEDADES DE BALIZAMIENTO Balneario Solymar.

AVISOS A LOS NAVEGANTES

AVISOS TEMPORARIOS Y PRELIMINARES

Nº AVISO AÑO	CARTAS AFECTADAS	LAT/LONG KM	LUGAR Y OBJETO
<u>RIO DE LA PLATA</u>			
*75/2012(T)	40	34°50.1' S 055°57.0' W	NOVEDADES DE BALIZAMIENTO Boya varada.
*78/2012(T)	41	34°53.989' S 056°13.350' W	NOVEDADES DE BALIZAMIENTO Antepuerto de Montevideo.
*48/2013(T)	50	34°31.2' S 057°04.6' W	DETECCION DE PROFUNDIDAD MINIMA Punta Pavón.
*63/2013(T)	40 y 41	34°59' S 056°10' W Aprox.	CANAL ACCESO PUERTO DE MONTEVIDEO Embarcación Hundida.
*64/2013(T)	40		PROXIMIDADES ISLA DE FLORES Área de Exclusión a la Navegación.
*73/2013(T)	40 y 41		NOVEDADES DE BALIZAMIENTO Proximidades Canal Acceso Puerto de Montevideo.
*74/2013(T)	5		PROXIMIDADES BANCO INGLES Pérdida de ancla.
*82/2013(T)	61		CANALES A MARTIN GARCIA Punta Pereira.
*56/2014(T)	50		NOVEDADES DE BALIZAMIENTO Ensenada de Los Artilleros. Balneario Santa Ana.
*84/2014(T)	41		NOVEDADES DE BALIZAMIENTO Puerto de Montevideo - Baliza Espigón "B" Dique de Cintura
<u>RIO URUGUAY</u>			
*83/2011(T)	61 y 701	33°53.07' S 058°25.47' W	PROXIMIDADES DE NUEVA PALMIRA Novedades de balizamiento.
*88/2012(T)			NUEVO BALIZAMIENTO
*46/2014(P)	701		PROXIMIDADES TERMINAL CORPORACION NAVIOS Ampliación de Instalaciones Portuarias

AVISOS A LOS NAVEGANTES

AVISOS TEMPORARIOS Y PRELIMINARES

Nº AVISO AÑO	CARTAS AFECTADAS	LAT/LONG KM	LUGAR Y OBJETO
			<u>PUBLICACIONES</u>
*54/2012(P)			NUEVA EDICION DE PUBLICACION NAUTICA Lista de Faros y Señales Marítimas.
*84/2013(P)			NUEVA EDICION DE PUBLICACION NAUTICA Carta Náutica N° 20
*85/2013(P)			NUEVA EDICION DE PUBLICACION NAUTICA Carta Náutica N° 31
*47/2014(P)			NUEVA PUBLICACION NAUTICA Atlas Cartográfico del Río Uruguay - Serie 900
*75/2014(P)			NUEVA PUBLICACION NAUTICA Carta Nueva N° 930

AVISOS TEMPORARIOS Y PRELIMINARES ANULADOS

Nº AVISO AÑO	CARTAS AFECTADAS	LAT/LONG KM	LUGAR Y OBJETO
			<u>PUBLICACIONES</u>
*93/2014(P)			NUEVA PUBLICACION NAUTICA Carta Especial - Lago Calcagno (A Demanda)

RADIOAVISOS NAUTICOS

Vigentes al 31 de Diciembre de 2014.-

1246.14 RIO DE LA PLATA
 CANALES A MARTIN GARCIA - PASO DE SAN JUAN
 Sit. Lat. 34°20.91' S Long. 058°00.95' W
 Apagada boya par Km 80.1 (Lateral Estribor) de luz roja a destellos.
 Lista de Faros N° 1309

Anula Aviso N° 1106.14

*RIO DE LA PLATA
 CANALES A MARTIN GARCIA - PASO DE SAN JUAN
 Sit. Lat. 34°20.91' S Long. 058°00.95' W
 Off buoy Km 80.1 (Starboard), of red light-flashes.
 List of Lights N° 1309*

Notice N° 1106.14, cancelled

1247.14 RIO DE LA PLATA
 CANALES A MARTIN GARCIA - POZOS DE SAN JUAN
 Sit. Lat. 34°16.84' S Long. 058°02.59' W
 Apagada boya par Km 88.1 (Lateral Babor) de luz verde a destellos.
 Lista de Faros N° 1331

Anula Aviso N° 1107.14

*RIO DE LA PLATA
 CANALES A MARTIN GARCIA - POZOS DE SAN JUAN
 Sit. Lat. 34°16.84' S Long. 058°02.59' W
 Off buoy Km 88.1 (Port), of green light-flashes.
 List of Lights N° 1331*

Notice N° 1107.14, cancelled

1252.14 RIO URUGUAY
 PUENTE INTERNACIONAL GENERAL ARTIGAS
 Apagadas luces de pilares y defensas.
 Lista de Faros N° 3534

Anula Aviso N° 1114.14

*RIO URUGUAY
 GENERAL ARTIGAS INTERNATIONAL BRIDGE
 Pillars and defences lights off.
 List of Lights N° 3534*

Notice N° 1114.14, cancelled

1253.14 RIO DE LA PLATA
 ZONA DE PROHIBICION A LA NAVEGACION
 Se ha dispuesto un área de prohibición a la navegación entre los siguientes puntos:
 1) Sit. Lat. 34°54'56.7" S Long. 056°15'38.0" W
 2) Sit. Lat. 34°54'06.6" S Long. 056°16'57.7" W
 3) Sit. Lat. 34°55'11.2" S Long. 056°17'57.4" W
 4) Sit. Lat. 34°56'01.2" S Long. 056°16'30.5" W
 Buques que se encuentren navegando en proximidades de dicha área deberán tener precaución y reducir su velocidad a menos de 5 nudos.

Anula Aviso N° 1115.14

RADIOAVISOS NAUTICOS

Vigentes al 31 de Diciembre de 2014.-

*RIO DE LA PLATA**FORBIDDEN NAVIGATION AREA**Forbidden area of navigation between the following points:*

- | | |
|----------------------------|----------------------|
| 1) Sit. Lat. 34°54'56.7" S | Long. 056°15'38.0" W |
| 2) Sit. Lat. 34°54'06.6" S | Long. 056°16'57.7" W |
| 3) Sit. Lat. 34°55'11.2" S | Long. 056°17'57.4" W |
| 4) Sit. Lat. 34°56'01.2" S | Long. 056°16'30.5" W |

*Ships near this area, should navigate with caution and reduce their speed below 5 Knots.**Notice N° 1115.14, cancelled*

1255.14 OCEANO ATLANTICO

PUERTO LA PALOMA

Sit. Lat. 34°39.02' S Long. 054°08.65' W

Sin equipo lumínico boya Par 3 (Lateral Babor), de luz verde a destellos.

Lista de Faros N° 41.5

Anula Aviso N° 1117.14

*ATLANTIC OCEAN**LA PALOMA PORT**Sit. Lat. 34°39.02' S Long. 054°08.65' W**Without lighting equipment buoy 3 (Port), of green light-flashes.**List of Lights N° 41.5**Notice N° 1117.14, cancelled*

1256.14 RIO DE LA PLATA

CANALES A MARTIN GARCIA

BARRA DEL FARRALLON - PASO DEL FARALLON

Entre las 06:00 y las 22:00 hora local se realizan tareas de dragado por parte de draga (AR) 258-C "Santa Fe", entre el Km 52 y Km 55. Obstruye parcialmente la navegación. Buques deberán solicitar paso a la draga con una hora de antelación a la zona de operaciones por canal 16 y 81 VHF.

Anula Aviso N° 1128.14

*RIO DE LA PLATA**CANALES A MARTIN GARCIA**BARRA DEL FARALLON - PASO DEL FARALLON**Since 06:00 to 22:00 local time, dredging tasks by dredge (AR) 258-C "Santa Fe" between Km 52 and Km 55. Partially obstructs navigation. Vessels should request step at a dredge one hour in advance the operations area by VHF channel 16 and 81.**Notice N° 1128.14, cancelled*

1257.14 RIO DE LA PLATA

CANALES A MARTIN GARCIA - BARRA DEL FARALLON

Sit. Lat. 34°33.63' S Long. 057°55.80' W

Fuera de servicio boya Par Km 54.1 (Lateral Estribor), de luz roja a destellos.

Lista de Faros N° 1225

Anula Aviso N° 1130.14

RADIOAVISOS NAUTICOS

Vigentes al 31 de Diciembre de 2014.-

RIO DE LA PLATA
 CANALES A MARTIN GARCIA - BARRA DEL FARALLON
 Sit. Lat. 34°33.63' S Long. 057°55.80' W
 Out of service buoy Km 54.1 (Starboard), of red light-flashes.
 List of Lights N° 1225

Notice N° 1130.14, cancelled

1259.14 RIO DE LA PLATA
 CANALES A MARTIN GARCIA - CANAL PRINCIPAL
 Sit. Lat. 33°59.34' S Long. 058°23.32' W
 Falta de su fondeadero boya "Ciudad de Buenos Aires Km 136.9" (Peligro Aislado), de luz blanca a destellos, encontrándose garreada 500 metros al NW.
 Lista de Faros N° 1441

Anula Aviso N° 1135.14

RIO DE LA PLATA
 CANALES A MARTIN GARCIA - CANAL PRINCIPAL
 Sit. Lat. 33°59.34' S Long. 058°23.32' W
 Out of station, buoy "Ciudad de Buenos Aires Km 136.9" (Isolated Danger), of white light-flashes, being found 500 meters NW.
 Lista de Faros N° 1441

Notice N° 1135.14, cancelled

1260.14 OCEANO ATLANTICO
 FONDEO DE EQUIPAMIENTO OCEANOGRAFICO Y METEOROLOGICO
 Sit. Lat. 34°34'25" S Long. 054°00'11" W
 En la posición indicada ha sido fondeado equipamiento oceanográfico, haciendo centro en el punto indicado y en un radio de 1 milla náutica, se prohíbe "fondear y pesca de arrastre" para todas las embarcaciones.

Anula Aviso N° 1211.14

ATLANTIC OCEAN
 ANCHORED OCEANOGRAPHIC AND METEOROLOGICAL EQUIPMENT
 Sit. Lat. 34°34'25" S Long. 054°00'11" W
 At the indicated position has been anchored oceanographic equipment, centering the point indicated with 1 nautical mile radius, it is forbidden "anchoring and trawling" for all vessels.

Notice N° 1211.14, cancelled

1261.14 RIO DE LA PLATA
 CANALES A MARTIN GARCIA - CANAL PRINCIPAL (KM 133)
 EMBARCACION HUNDIDA
 Sit. Lat. 34°00.96' S Long. 058°21.04' W (Aprox.)
 En la posición indicada sobre veril rojo, se encuentra hundida draga (UY) "DHD 18", con las siguientes características: Eslora: 12.40 m, Manga: 4.80 m, Puntal: 1.22 m.
 No obstruye la navegación.

Anula Aviso N° 1127.14

RADIOAVISOS NAUTICOS

Vigentes al 31 de Diciembre de 2014.-

*RIO DE LA PLATA**CANALES A MARTIN GARCIA - CANAL PRINCIPAL (KM 133)**SUNKED BOAT*

*In the position indicated over red side canal, sunked dredger (UY) "DHD 18", with the characteristics:
Length: 12.40 m Breadth: 4.80 m Depth: 1.22 m.
Not obstruct navigation.*

Notice N° 1127.14, cancelled

1275.14 *RIO DE LA PLATA
PROXIMIDADES PUNTA ESPINILLO*

Sit. Lat. 34°49.549' S Long. 056°30.824' W

En la posición indicada, se encuentra hundida embarcación de pesca artesanal "Baitti" Mat. N° 354.

Anula Aviso N° 1142.14

*RIO DE LA PLATA**APPROACHES OF PUNTA ESPINILLO*

Sit. Lat. 34°49.549' S Long. 056°30.824' W

In position indicated, is sunked artisanal fishing vessel "Baitti" Mat. N° 354.

Notice N° 1142.14, cancelled

1276.14 *RIO URUGUAY
PUENTE INTERNACIONAL GRAL. SAN MARTIN*

Corridas 250 metros hacia el puente, las siguientes señales:

1) Sit. Lat. 33°06.0' S Long. 058°15.3' W
Boya Km 104.2 (Lateral Babor) de luz verde a destellos
Lista de Faros N° 3213

2) Sit. Lat. 33°06.1' S Long. 058°15.3' W
Boya Km 104.2 (Lateral Estribor) de luz roja a destellos.
Lista de Faros N° 3216

Anula Aviso N° 1143.14

*RIO URUGUAY**GRAL. SAN MARTIN INTERNATIONAL BRIDGE*

Out of position 250 meters to the bridge, the following signals:

1) Sit. Lat. 33°06.0' S Long. 058°15.3' W
*Buoy Km 104.2 (Port), of green light-flashes
List of Lights N° 3213*

2) Sit. Lat. 33°06.1' S Long. 058°15.3' W
*Buoy Km 104.2 (Starboard), of red light-flashes
List of Lights N° 3216*

Notice N° 1143.14, cancelled

1279.14 *RIO DE LA PLATA
PROXIMIDADES CANAL ACCESO PUERTO DE MONTEVIDEO*

Sit. Lat. 35°06.45' S Long. 055°57.87' W

Garreado Pontón Prácticos Recalada de luz blanca a destellos, encontrándose en: Lat. 35°06.21' S
Long. 055°57.88' W.

Lista de Faros N° 919 G 0812

Anula Aviso N° 1160.14

RADIOAVISOS NAUTICOS

Vigentes al 31 de Diciembre de 2014.-

RIO DE LA PLATA**APPROACHES OF ACCESS CANAL OF MONTEVIDEO HARBOUR**

Sit. Lat. 35°06.45' S

Long. 055°57.87' W

Out of station Pontón Prácticos Recalada of white light-flashes being found in Lat. 35°06.21' S
Long. 055°57.88' W.

List of Lights N° 919 G 0812

Notice N° 1160.14, cancelled

1281.14 RIO DE LA PLATA

ZONA DE FONDEO Y SERVICIOS

A partir del día 05 de Noviembre de 2014, se encuentra en servicio una nueva zona de fondeo, denominada "Zona de Espera y Fondeo Oeste", en el área comprendida por los siguientes puntos:

- | | |
|-------------------------|-------------------|
| 1) Sit. Lat. 35°10.5' S | Long. 055°36.0' W |
| 2) Sit. Lat. 35°10.5' S | Long. 055°25.7' W |
| 3) Sit. Lat. 35°16.5' S | Long. 055°36.0' W |
| 4) Sit. Lat. 35°16.5' S | Long. 055°25.7' W |

Anula Aviso N° 1147.14

RIO DE LA PLATA**ANCHORAGE ZONE AND SERVICES**

Since November 5th 2014, on service new anchorage area, designated waiting "Zona de Espera y Fondeo Oeste" in the area determined by the coordinates:

- | | |
|-------------------------|-------------------|
| 1) Sit. Lat. 35°10.5' S | Long. 055°36.0' W |
| 2) Sit. Lat. 35°10.5' S | Long. 055°25.7' W |
| 3) Sit. Lat. 35°16.5' S | Long. 055°36.0' W |
| 4) Sit. Lat. 35°16.5' S | Long. 055°25.7' W |

Notice N° 1147.14, cancelled

1282.14 RIO DE LA PLATA

ZONA DE FONDEO Y SERVICIOS

A partir del día 05 de Noviembre de 2014, se encuentra en servicio una nueva zona de fondeo, denominada "Zona de Espera y Fondeo Este", en el área comprendida por los siguientes puntos:

- | | |
|-------------------------|-------------------|
| 1) Sit. Lat. 35°07.1' S | Long. 055°22.0' W |
| 2) Sit. Lat. 35°07.1' S | Long. 055°10.1' W |
| 3) Sit. Lat. 35°12.1' S | Long. 055°22.0' W |
| 4) Sit. Lat. 35°12.1' S | Long. 055°17.0' W |

Anula Aviso N° 1148.14

RIO DE LA PLATA**ANCHORAGE ZONE AND SERVICES**

Since November 5th 2014, on service new anchorage area, designated waiting "Zona de Espera y Fondeo Este" in the area determined by the coordinates:

- | | |
|-------------------------|-------------------|
| 1) Sit. Lat. 35°07.1' S | Long. 055°22.0' W |
| 2) Sit. Lat. 35°07.1' S | Long. 055°10.1' W |
| 3) Sit. Lat. 35°12.1' S | Long. 055°22.0' W |
| 4) Sit. Lat. 35°12.1' S | Long. 055°17.0' W |

Notice N° 1148.14, cancelled

RADIOAVISOS NAUTICOS

Vigentes al 31 de Diciembre de 2014.-

1285.14 RIO DE LA PLATA
 CANAL DE ACCESO A DARSENA LA TEJA
 Sit. Lat. 34° 53.65' S Long. 056° 13.13' W
 Emitiendo luz blanca boya veril Este Canal La Teja (Lateral Estribor), de luz roja a destellos.
 Lista de Faros N° 385

*RIO DE LA PLATA
 CANAL DE ACCESO A DARSENA LA TEJA
 Sit. Lat. 34° 53.65' S Long. 056° 13.13' W
 Emitting white light East "Canal La Teja" (Starboard) buoy side, of red light-flashes.
 List of Lights N° 385*

1286.14 RIO URUGUAY
 PUERTO NUEVA PALMIRA - MUELLE ONTUR
 Sit. Lat. 33° 52.42' S Long. 058° 25.41' W
 Caída y apagada baliza Cabecera Sur de luz roja a destellos.
 Lista de Faros N° 1553 G 0773.2

Anula Aviso N° 1284.14

*RIO URUGUAY
 PUERTO NUEVA PALMIRA - MUELLE ONTUR
 Sit. Lat. 33° 52.42' S Long. 058° 25.41' W
 Off, Headboard South beacon.
 List of Lights N° 1553 G 0773.2*

Notice N° 1284.14, cancelled

1290.14 RIO DE LA PLATA
 CANALES A MARTIN GARCIA - CANAL PRINCIPAL
 Sit. Lat. 33°54.96' S Long. 058°25.24' W
 Apagada boya Km 145.5 (Lateral Estribor) de luz roja a destellos.
 Lista de Faros N° 1449

*RIO DE LA PLATA
 CANALES A MARTIN GARCIA - CANAL PRINCIPAL
 Sit. Lat. 33°54.96' S Long. 058°25.24' W
 Off, Km 145.5 (Starboard) buoy, of red light-flashes.
 List of Lights N° 1449*

1292.14 RIO URUGUAY
 PROXIMIDADES PUERTO DE NUEVA PALMIRA
 Sit. Lat. 33°53.07' S Long. 058°25.47' W
 Falta de su fondeadero boyarín (Cardinal Norte), ciego.

Anula Aviso N° 1158.14

*RIO URUGUAY
 APPROACHES OF NUEVA PALMIRA HARBOUR
 Sit. Lat. 33°53.07' S Long. 058°25.47' W
 Missing biconical buoy (North), without light.*

Notice N° 1158.14, cancelled

RADIOAVISOS NAUTICOS

Vigentes al 31 de Diciembre de 2014.-

- 1293.14 RIO NEGRO
 PUERTO VILLA SORIANO
 No operativo muelle de Villa Soriano por reformas del mismo.
- Anula Aviso N° 1159.14
- RIO NEGRO
 VILLA SORIANO HARBOUR
 Not operating Villa Soriano dock, for renovations.*
- Notice N° 1159.14, cancelled*
- 1294.14 RIO DE LA PLATA
 PUERTO COMERCIAL DE COLONIA
 A partir del día 23 de Abril de 2014, de lunes a jueves, no se podrá utilizar el muelle de cabotaje, salvo por autorización expresa de la "Administración Nacional de Puertos", debido a reformas del mismo.
- Anula Aviso N° 1161.14
- RIO DE LA PLATA
 COMERCIAL HARBOUR OF COLONIA
 Since April 23, 2014, from Monday to Thursday, is not allowed to use cabotage dock, except by express permission of the "Administración Nacional de Puertos", for reforms.*
- Notice N° 1161.14, cancelled*
- 1295.14 RIO NEGRO
 PUERTO DE MERCEDES
 No operativos muelles "Los Michis", "Comercial" y "33 Orientales" por creciente del Río Negro.
- Anula Aviso N° 1162.14
- RIO NEGRO
 MERCEDES HARBOUR
 No operating docks "Los Michis", "Commercial" and "33 Orientales" by increasing water level of "Río Negro".*
- Notice N° 1162.14, cancelled*
- 1299.14 RIO DE LA PLATA
 CANALES A MARTIN GARCIA - CANAL PRINCIPAL
 Sit. Lat. 35°56.22' S Long. 058°24.98' W
 Corrida al Sur boya "Km 143.2 Báltico" (Cardinal Este) de luz blanca rápida a destellos.
 Lista de Faros N° 1447
- RIO DE LA PLATA
 CANALES A MARTIN GARCIA - CANAL PRINCIPAL
 Sit. Lat. 35°56.22' S Long. 058°24.98' W
 Out station South "Km 143.2 Báltico" (East) buoy, of quick white light-flashes.
 List of Lights N° 1447*
- 1301.14 RIO URUGUAY
 PROX. ARROYO GUTIERREZ
 Sit. Lat. 33°48.17' S Long. 058°26.73' W
 Corrida 50 metros al Sur boya Km 12.6 (Lateral Babor), de luz verde a destellos.
 Lista de Faros N° 1567
- Anula Aviso N° 1300.14

RADIOAVISOS NAUTICOS

Vigentes al 31 de Diciembre de 2014.-

RIO URUGUAY
PROX. ARROYO GUTIERREZ
Sit. Lat. 33°48.17' S Long. 058°26.73' W
Out station 50 meters South Km 12.6 (Port) buoy, of green light-flashes.
List of Lights N° 1567

Notice N° 1300.14, cancelled

1302.14 *RIO URUGUAY*
PROXIMIDADES ARROYO DE LA AGRACIADA
Sit. Lat. 33°45.17' S Long. 058°26.35' W
Corrida 600 metros al Sur boya Km 18.4 (Lateral Babor), de luz verde a destellos.
Lista de Faros N° 3021

RIO URUGUAY
PROXIMIDADES ARROYO DE LA AGRACIADA
Sit. Lat. 33°45.17' S Long. 058°26.35' W
Out station 600 meters South Km 18.4 (Port) buoy, of green light-flashes.
List of Lights N° 3021

1303.14 *RIO URUGUAY*
PASO MARQUEZ
Sit. Lat. 33°34.5' S Long. 058°29.1' W
Apagada boya Km 39.7 (Lateral Babor), de luz verde a destellos.
Lista de Faros N° 3045

RIO URUGUAY
PASO MARQUEZ
Sit. Lat. 33°34.5' S Long. 058°29.1' W
Off Km 39.7 (Port) buoy, of green light-flashes.
List of Lights N° 3045

1306.14 *OCEANO ATLANTICO*
LEVANTAMIENTO DE CAMPO ELECTROMAGNETICO
Se encuentra operando M/V "EM LEADER" en tareas de levantamiento de campo electromagnético, llevara cables por debajo de la superficie del agua. Estos cables pueden ser peligrosos para la navegación. Mantenerse apartados de la derrota 2 millas por popa, 1 millas de través y 2 millas a proa. Opera con maniobra restringida, en el área delimitada por los siguientes puntos:

1) <i>Sit. Lat. 35°41'27" S</i>	<i>Long. 052°41'15" W</i>
2) <i>Sit. Lat. 36°47'41" S</i>	<i>Long. 051°36'21" W</i>
3) <i>Sit. Lat. 37°38'40" S</i>	<i>Long. 053°00'30" W</i>
4) <i>Sit. Lat. 36°32'57" S</i>	<i>Long. 054°08'35" W</i>

ATLANTIC OCEANOC
ELECTROMAGNETIC SURVEY
M/V "EM LEADER" is performing electromagnetic survey towing cables, below the water surface. These cables can be dangerous for navigation, stay out of the way 2 miles astern, 1 miles beam and 2 miles ahead. Restricted manoeuvring in the area bounded by the points:

1) <i>Sit. Lat. 35°41'27" S</i>	<i>Long. 052°41'15" W</i>
2) <i>Sit. Lat. 36°47'41" S</i>	<i>Long. 051°36'21" W</i>
3) <i>Sit. Lat. 37°38'40" S</i>	<i>Long. 053°00'30" W</i>
4) <i>Sit. Lat. 36°32'57" S</i>	<i>Long. 054°08'35" W</i>

RADIOAVISOS NAUTICOS

Vigentes al 31 de Diciembre de 2014.-

- 1310.14 RIO DE LA PLATA
 PROXIMIDADES PUNTA YEGUAS
 Sit. Lat. 34°54'09" S Long. 056°18'24" W
 Por trabajos de instalación de gasoducto subacuático, se ha dispuesto un área de prohibición a la navegación de 400 metros de radio con centro en el punto indicado.
- RIO DE LA PLATA
 APPROACHES PUNTA YEGUAS
 Sit. Lat. 34°54'09" S Long. 056°18'24" W
 By installation underwater water gas pipeline a forbidden area to navigation 400 meters radius centered at the point indicated,*
- 1313.14 RIO DE LA PLATA
 CANALES A MARTIN GARCIA
 CANAL DE LAS LIMETAS (NUEVO)
 Varada boya de luz verde a destellos (4 cada 12 segundos), encontrándose en: Lat. 34° 13.47' S
 Long. 058° 07.57' W
- Anula Aviso N° 1182.14
- RIO DE LA PLATA
 CANALES A MARTIN GARCIA
 CANAL DE LAS LIMETAS (NUEVO)
 Grounded buoy of green light-flashes (4 every 12 seconds), found in: Lat. 34° 13.47' S Long 058° 07.57' W.*
- Notice N° 1182.14, cancelled*
- 1315.14 RIO DE LA PLATA
 CANALES A MARTIN GARCIA
 BARRA DEL FARALLON
 A partir del día 18 de Octubre de 2014, entre las 06:00 y las 22:00 hora local, comenzará tareas de dragado draga 261-C "CORDOBA" entre el Km 47.4 y Km 50.1. Embarcaciones deberán solicitar paso a dicha draga con una hora de antelación por Canal 81 y 16 VHF.
- Anula Aviso N° 1190.14
- RIO DE LA PLATA
 CANALES A MARTIN GARCIA
 BARRA DEL FARALLON
 Since October 18, 2014, between 06:00 and 22:00 local time, dredging work by dredge 261-C "CORDOBA" between Km 47.4 and Km 50.1. Vessels should request step to the dredge one hour in advance the operations area by VHF channel 81 and 16.*
- Notice N° 1190.14, cancelled*
- 1316.14 RIO URUGUAY
 PUERTO DE NUEVA PALMIRA
 Sit. Lat. 33°52.47' S Long. 058°25.23' W
 Fuera de servicio baliza Duque de Alba (Especial) de luz amarilla a destellos, encontrándose señalizado con cintas reflectivas.
 Lista de Faros N° 1552 G 0773
- Anula Aviso N° 1197.14

RADIOAVISOS NAUTICOS

Vigentes al 31 de Diciembre de 2014.-

*RIO URUGUAY**NUEVA PALMIRA HARBOUR**Sit. Lat. 33°52.47' S**Long. 058°25.23' W**Out of service Duque de Alba (Special) beacon, of yellow light-flashes, signalized with reflective bands.**List of Lights N° 1552 G 0773**Notice N° 1197.14, cancelled*

1317.14 RIO DE LA PLATA

PUERTO DE PIRIAPOLIS

Puerto no operativo por reformas para todo tipo de embarcaciones, excepto las que se encuentran en estado de emergencia.

Anula Aviso N° 1199.14

*RIO DE LA PLATA**PIRIAPOLIS PORT**Not operating port by reforms for all types of vessels, except those which are in state of emergency.**Notice N° 1199.14, cancelled*

1318.14 RIO DE LA PLATA

ENSENADA DE RIO SANTA LUCIA

*Sit. Lat. 34°47.75' S**Long. 056°25.61 W*

Falta de su fondeadero, boya ciega N° 4 (Lateral Babor).

Lista de Faros N° 457

Anula Aviso N° 1200.14

*RIO DE LA PLATA**ENSENADA DE RIO SANTA LUCIA**Sit. Lat. 34°47.75' S**Long. 056°25.61 W**Out of station buoy N° 4 (Lateral Babor), without light.**List of Lights N° 457**Notice N° 1200.14, cancelled*

1319.14 RIO URUGUAY

PUNTA DEL ARENAL

ZONA DE ALIJO Y COMPLEMENTO DE CARGA PUNTA DEL ARENAL SUR

Operando en proximidades del Km 20 sobre margen izquierda, pontón (UY) "FIORUCCI INTERNACIONAL" Mat. 39 y embarcación (UY) "TITON" Mat. 8407 en tareas de balizamiento. Las tareas se realizan en horas diurnas. Las embarcaciones permanecerán fondeadas durante horas nocturnas, en proximidades del canal no obstruyendo la navegación. Se recomienda navegar con precaución en la zona.

Anula Aviso N° 1201.14

*RIO URUGUAY**PUNTA DEL ARENAL - STASH AREA AND LOAD COMPLEMENT**In proximity of Km 20 on left side, is operating pontoon (UY) "FIORUCCI INTERNACIONAL" Mat. 39 and boat (UY) "TITON" Mat. 8407 in buoyage tasks, performed on daytime. The boats remain moored during night hours, in the vicinity of channel. Not obstruct navigation. It is recommended to navigate with caution in the area.**Notice N° 1201.14, cancelled*

RADIOAVISOS NAUTICOS

Vigentes al 31 de Diciembre de 2014.-

- 1320.14 RIO URUGUAY
 PUNTA DEL ARENAL
 ZONA DE ALIJO Y COMPLEMENTO DE CARGA SUR
 Fondeadas boyas de amarre de color amarillo según el siguiente detalle:
 2 Boyas de amarre para buques de ultramar:
 1) Norte: Lat. 33°44.24' S Long. 058°25.84' W
 2) Sur: Lat. 33°44.46' S Long. 058°25.85' W
 2 Boyas de amarre para barcas:
 1) Norte: Lat. 33°44.52' S Long. 058°25.75' W
 2) Sur: Lat. 33°44.74' S Long. 058°25.76' W
 No poseen al momento balizamiento nocturno.

Anula Aviso N° 1202.14

*RIO URUGUAY
 PUNTA DEL ARENAL - STASH AREA AND COMPLEMENT TO LOAD
 Mooring yellow buoys wek anchored as follows:
 Two mooring buoys for ships oversea:
 1) North: Lat. 33°44.24' S Long. 058°25.84' W
 2) South: Lat. 33°44.46' S Long. 058°25.85' W
 Two mooring buoys for barges:
 1) North: Lat. 33°44.52' S Long. 058°25.75' W
 2) South: Lat. 33°44.74' S Long. 058°25.76' W
 There is no night lighting.*

Notice N° 1202.14, cancelled

- 1333.14 RIO DE LA PLATA
 CANAL SANTO DOMINGO
 Sit. Lat. 34°05.33' S Long. 058°14.13' W
 Falta de su fondeadero boya N° 7 (Lateral Babor), de luz verde a destellos.
 Lista de Faros N° 712

*RIO DE LA PLATA
 CANAL SANTO DOMINGO
 Sit. Lat. 34°05.33' S Long. 058°14.13' W
 Out station buoy N° 7 (Port), of green light-flashes.
 List of Lights N° 712*

- 1339.14 RIO DE LA PLATA
 CANALES A MARTIN GARCIA - CANAL PRINCIPAL
 Sit. Lat. 34°00.72' S Long. 058°21.62' W
 Falta de su fondeadero boya Km 133.4 (Lateral Estribor), de luz roja a destellos.
 Lista de Faros N° 1437

*RIO DE LA PLATA
 CANALES A MARTIN GARCIA - CANAL PRINCIPAL
 Sit. Lat. 34°00.72' S Long. 058°21.62' W
 Out station buoy Km 133.4 (Starboard), of red light-flashes.
 List of Lights N° 1437*

RADIOAVISOS NAUTICOS

Vigentes al 31 de Diciembre de 2014.-

1353.14 RIO DE LA PLATA
 PROXIMIDADES GASODUCTO
 Sit. Lat. 34°40.11' S Long. 057°50.07' W
 Hundido pontón "INDIO" con las siguientes características: Eslora: 34.20 mts., Manga: 15.85 mts.,
 Puntal: 2.95 mts., señalizado con 2 boyas a franjas verticales amarillas y azules con luz fija de color blanco
 en las siguientes posiciones:

- | | |
|--------------------------|--------------------|
| 1) Sit. Lat. 34°40.10' S | Long. 057°50.55' W |
| 2) Sit. Lat. 34°39.90' S | Long. 057°50.80' W |

Anula Aviso N° 1228.14

*RIO DE LA PLATA
 APPROACHES GASODUCTO*

Sit. Lat. 34°40.11' S Long. 057°50.07' W

*Sunken pontoon "INDIO" with the following characteristics: Length: 34.20 m, Beam: 15.85 m,
 Strut: 2.95 m, 2 buoys marked yellow and blue vertical stripes with white fixed light in the following positions:*

- | | |
|---------------------------------|---------------------------|
| <i>1) Sit. Lat. 34°40.10' S</i> | <i>Long. 057°50.55' W</i> |
| <i>2) Sit. Lat. 34°39.90' S</i> | <i>Long. 057°50.80' W</i> |

Notice N° 1228.14, cancelled

1355.14 RIO DE LA PLATA
 CANALES A MARTIN GARCIA
 Sit. Lat. 34°17.77' S Long. 058°01.85' W
 Retirada boya Par Km 86.1 (Lateral Estribor) de luz roja a destellos.
 Listas de Faros N° 1321

Anula Aviso N° 1230.14

*RIO DE LA PLATA
 CANALES A MARTIN GARCIA*

Sit. Lat. 34°17.77' S Long. 058°01.85' W

Removed buoy Km 86.1 (Starboard), of red light-flashes.

List of Lights N° 1321

Notice N° 1230.14, cancelled

1357.14 RIO URUGUAY
 PROXIMIDADES ARROYO DEL SAUCE
 Sit. Lat. 33°50.91' S Long. 058°25.51' W
 Corrida 60 metros al Sur boya de amarre N° 3 (Especial), ciega.
 Lista de Faros N° 1562

*RIO URUGUAY
 APPROACHES DEL SAUCE BROOK*

Sit. Lat. 33°50.91' S Long. 058°25.51' W

Out station 60 meters South buoy N° 3 (Special), without light.

List of Lights N° 1562

RADIOAVISOS NAUTICOS

Vigentes al 31 de Diciembre de 2014.-

1367.14 OCEANO ATLANTICO

LEVANTAMIENTO DE CAMPO ELECTROMAGNETICO

Se encuentra operando M/V "EM LEADER" en tareas de levantamiento de campo electromagnético, llevara cables por debajo de la superficie del agua. Estos cables pueden ser peligrosos para la navegación. Mantenerse apartados de la derrota 2 millas por popa, 1 Millas de través y 2 millas a proa. Opera con maniobra restringida, en las siguientes líneas:

Días 31/XII/2014 Línea Rumbo 320°

Sit. Lat. 36°42'58" S Long. 051°52'09" W Sit. Lat. 36°00'39" S Long. 052°34'52" W

Días 01 y 02/I/2015 Línea Rumbo 140°

Sit. Lat. 36°02'21" S Long. 052°37'27" W Sit. Lat. 36°44'41" S Long. 051°54'45" W

Días 02 y 03/I/2015 Línea Rumbo 320°

Sit. Lat. 36°46'24" S Long. 051°57'21" W Sit. Lat. 36°04'03" S Long. 054°40'02" W

Anula Aviso N° 1366.14

ATLANTIC OCEAN

ELECTROMAGNETIC SURVEY

M/V "EM LEADER" is performing electromagnetic survey towing cables, below the water surface. These cables can be dangerous for navigation, stay out of the way 2 miles astern, 1 miles beam and 2 miles ahead. Operates with restricted manoeuvring in the following lines:

*Days 31/XII/2014 Lines Course 320°**Sit. Lat. 36°42'58" S Long. 051°52'09" W Sit. Lat. 36°00'39" S Long. 052°34'52" W**Days 01 and 02/I/2015 Lines Course 140°**Sit. Lat. 36°02'21" S Long. 052°37'27" W Sit. Lat. 36°44'41" S Long. 051°54'45" W**Days 02 and 03/I/2015 Lines Course 320°**Sit. Lat. 36°46'24" S Long. 051°57'21" W Sit. Lat. 36°04'03" S Long. 054°40'02" W**Notice N° 1366.14, cancelled*

IV

INFORMACION NAUTICA

NOVEDADES DE LOS CANALES A MARTIN GARCIA

Anchos navegables de los Canales a Martín García correspondientes a batimetrías efectuadas el 4 de Diciembre de 2014.

RIOS Y TRAMOS		LUGAR DE LA DETERMINANTE		PROFUNDIDADES AL CERO SEGUN ULTIMMO RELEVAMIENTO				
NOMBRE	Km	NOMBRE	Km	ANCHO DE CANAL metros	metros	ANCHO DE CANAL TEORICO metros		
Canales a Martín García	39,0-54,80	Barra del Farallón	43,5	79	9,75	110		
			49,1	100	9,75	110		
			52,3	47	9,75	110		
			53,5	80	9,75	110		
	54,8-67,3	Paso del Farallón	56,1	63	9,75	100		
			64,3	90	9,75	100		
			67,3-76,4	Barra de San Pedro	68,8	71	9,75	90
			76,4-82,0	Paso de San Juan	82	90	9,75	90
			82,0-92,9	Pozos de San Juan	83,7	61	9,75	90
			92,9-103,4	Canal Nuevo	93-95	90	9,75	90
103,4-110,5	Canal del Infierno	103,8	85	9,75	90			
110,5-120,5	Canal del Este	111,7	90	9,75	90			
Canal Principal	120,5-145,5	Canal Principal	120,5	200	11	90		

Autoridad: CARP

INFORMACION NAUTICA

NOVEDADES DEL RIO URUGUAY

NOVEDADES DE BALIZAMIENTO

Estado del balizamiento al 18 de Setiembre de 2014, entre el Km 0 y Km 214.

Ritmo alterado: Boyas verdes Km: 41,3 - 49,8 - 55,6 - 60,8 - 211,7

Boyas rojas Km: 46,4 - 105,4

Balizas blancas Km: 212,4 (Sobre el puente Gral. Artigas pilas N° 11 y 12, vista navegando aguas arriba)

Faltan: Boya negra amarilla negra Km: 3,5

Boya negra roja negra Km: 4,4

Boyas rojas Km: 112,0 N° 5

Luz débil: Boyas rojas Km: 105,4 - 176,0

Apagadas: Boyas verdes Km: 108,9

Boyas rojas Km: 211,7

Balizas rojas Km: 212,4 (Debajo del puente Gral. Artigas pila N° 11, vista navegando aguas arriba)

212,45 (En defensa del puente Gral. Artigas, vista navegando aguas arriba)

Balizas verdes Km: 212,4 (Debajo del puente Gral. Artigas pila N° 12, vista navegando aguas arriba)

212,45 (En defensa del puente Gral. Artigas, vista navegando aguas arriba)

Fuera de Posición: Boyas verdes Km: 12,6 - 28,8 - 104,2 - 105,4, 112,0 N° 6 - 135,8 - 194,9 - 213,0

Boyas rojas Km: 104,2 - 105,4 - 111,9 - 199,0

Por información proporcionada por la Comisión Administradora del Río Uruguay, consulte la página web:
www.caru.org.uy

CARTAS NAUTICAS ELECTRONICAS (ENC)

Navegantes y usuarios en general:

“Las Cartas Náuticas Electrónicas (CEN) producidas por el SOHMA vienen siendo validadas por el IC-ENC desde Enero de 2012, a efectos de cumplir con la Norma S-57 de la Organización Hidrográfica Internacional (OHI) y La Guía para la Implementación de los Principios WEND de la OHI.

Las mismas se encuentran encriptados según la Norma S-63 (OHI), y deben ser adquiridas por el navegante a través de los agentes oficiales de distribución mundial, tomando SOHMA como referencia los agentes oficiales del Servicio Hidrográfico del Reino Unido (UKHO)”.

Electronic Nautical Charts (ENC) produced by SOHMA are validated by the IC-ENC since January 2012, in order to accomplish with S-57 Standard of the International Hydrographic Organization (IHO) and the Guide for the Implementation of the IHO WEND principles.

They are encrypted according with S-63 Standard (OHI), and must be purchased by the Mariners in the ADMIRALTY Chart Agents. SOHMA takes as reference the global network of ADMIRALTY Chart Agents.

CARTAS NAUTICAS ELECTRONICAS VIGENTES (ENC) PUBLICADAS POR SOHMA

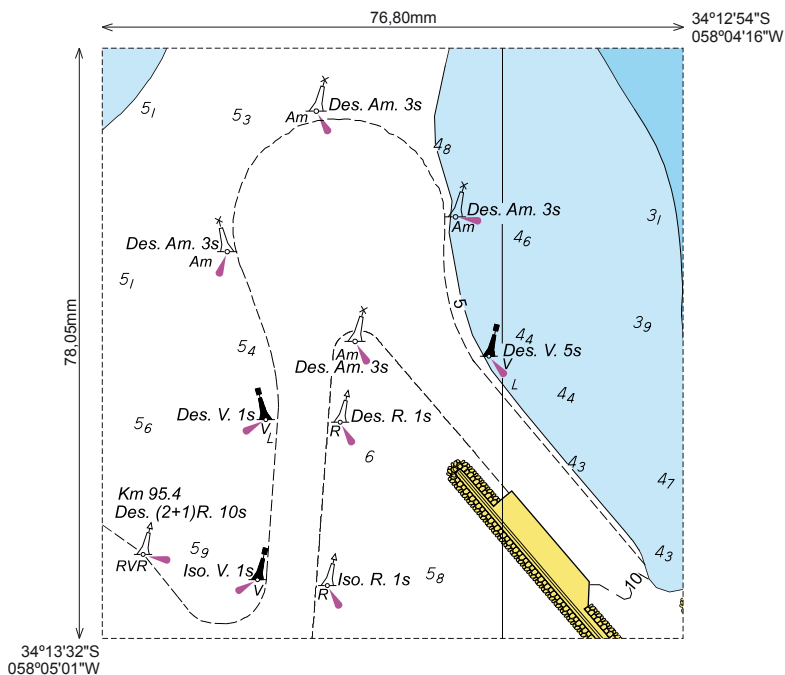
ENC	TITULO DE LA CARTA NAUTICA ELECTRONICA
DISTRIBUCION IC - ENC	
UY300003.000 4 ^{TA} ED.	Desde Arroyo Chuy hasta Montevideo
UY40003A.000	La Coronilla
UY40003B.000	Cabo Castillos y Cabo Polonio
UY500019.000	Puerto la Paloma desde Punta Rubia hasta Cabo Santa María
UY400020.013	Aproximación a Bahía de Maldonado desde Punta José Ignacio hasta Piriápolis
UY400030.005	Desde Punta Rasa hasta Isla de Flores y Banco Inglés
UY500031.010	Bahía de Maldonado e Isla de Lobos
UY60031A.000	Puerto de Punta del Este
UY50031B.000	Punta Ballena
UY500032.006	Puerto de Piriápolis desde Punta Rasa hasta Punta de los Burros
UY60032A.002	Puerto de Piriápolis
UY400040.015	Aproximación al Puerto de Montevideo desde Isla de Flores hasta Banco de Santa Lucía
UY50040A.001	Isla de Flores
UY50040B.000	Puerto del Buceo
UY500041.014	Puerto de Montevideo
UY300050.012	Desde Montevideo hasta proximidades Punta Mocharife
UY500052.001	Puerto de Colonia del Sacramento desde Punta Riachuelo hasta Islas Hornos
UY300060.006	Desde Puerto de Colonia del Sacramento hasta Puerto de Nueva Palmira
UY400701.001	Desde Isla Juncalito hasta Km 18
UY50701A.000	Puerto de Nueva Palmira y Dársena Higuieritas
UY400702.002	Desde el Km 19 al Km 41
UY400703.000	Desde el Km 42 al Km 66 a Acceso a Villa Soriano
UY50704A.000	Riacho Yaguari
UY400705.000	Desde el Km 67 al Km 82
UY400706.000	Desde Km 83 al Km 100
UY50706A.000	Puerto de Fray Bentos

CARTAS NAUTICAS ELECTRONICAS (ENC)

CELDA ACTUALIZADAS AL MES DE DICIEMBRE DE 2014

ENC	N° AVISO ORIGINADOR
DISTRIBUCION IC - ENC	
UY300050.001	IC-ENC

GRAFICO PARA CARTA N° 61



PAGINA EN BLANCO

PAGINAS A SUSTITUIR
EN
LISTA DE FAROS
Y
SEÑALES MARITIMAS

PAGINA EN BLANCO

(1) Número	(2) Area, nombre y ubicación	(3) Posición S/W	(4) Característica Intensidad	(5) Elevación	(6) Alcance nominal	(7) Descripción de la estructura/altura	(8) Observaciones
RIO DE LA PLATA - PARTE A							
CANALES A MARTIN GARCIA							
- CANAL DE LAS LIMETAS O NUEVO							
1345	- <i>Boya Par Km. 94.8</i> (Lateral Estribor)	34°13.68' 58°04.73'	Des(3)R.9s			Castillete Rojo. M.T.: 1 Cono Rojo.	L.0.8s E.1.2s(2) L.0.8s E.4.2s
1347	- <i>Boya Par Km. 94.8</i> (Lateral Babor)	34°13.73' 58°04.83'	Des(3)V.9s			Castillete Verde. M.T.: 1 Cil. Verde.	L.0.8s E.1.2s(2) L.0.8s E.4.2s
-ACCESO TERMINAL PORTUARIA PUNTA PEREIRA (MONTES DEL PLATA)							
1348.5	- <i>Boya</i> (Especial)	34°12.97' 58°04.75'	Des.Am. 3s		4	Castillete Amarillo. M.T.: Cruz en forma de X.	L.0.3s E.2.7s
1348.6	- <i>Boya</i> (Especial)	34°13.08' 58°04.57'	Des.Am. 3s		4	Castillete Amarillo. M.T.: Cruz en forma de X.	L.0.3s E.2.7s
1348.3	- <i>Boya</i> (Especial)	34°13.22' 58°04.70'	Des.Am. 3s		4	Castillete Amarillo. M.T.: Cruz en forma de X.	L.0.3s E.2.7s
1348.4	- <i>Boya</i> (Especial)	34°13.12' 58°04.85'	Des.Am. 3s		4	Castillete Amarillo. M.T.: Cruz en forma de X.	L.0.3s E.2.7s
1348.8	- <i>Boya</i> (Lateral Babor)	34°13.30' 58°04.80'	Des.V. 5s			Castillete Verde. M.T.: 1 Cil. Verde.	L.0.5s E.4.5s
1348.9	- <i>Boya</i> (Lateral Estribor)	34°13.30' 58°04.72'	Des.R. 5s			Castillete Rojo. M.T.: 1 Cono Rojo.	L.0.5s E.4.5s
1348.2	- <i>Boya</i> (Lateral Babor)	34°13.47' 58°04.82'	Iso.V. 1s		4	Castillete Verde. M.T.: 1 Cil. Verde.	
1348.1	- <i>Boya</i> (Lateral Estribor)	34°13.48' 58°04.73'	Iso.R. 1s		4	Castillete Rojo. M.T.: 1 Cono Rojo.	
1348.7	- <i>Boya</i> (Lateral Babor)	34°13.23' 58°04.52'	Des.V. 5s		4	Castillete Verde. M.T.: 1 Cil. Verde.	L.0.5s E.4.5s
1349	- <i>Boya Km. 95.4</i> <i>Canal Preferido Babor</i> (Bifurcación)	34°13.44' 58°04.96'	Des(2+1)R. 10s			Castillete Rojo con franja horizontal Verde. M.T.: 1 Cono Rojo.	L.0.5s E. 0.7s L.0.5s E. 2.1s L.0.5s E. 5.7s
- CANAL DE LAS LIMETAS O NUEVO(Continuación)							
1351	- <i>Boya Par Km. 95.9</i> (Lateral Estribor)	34°13.26' 58°05.26'	Des(4)R.12s			Castillete Rojo. M.T.: 1 Cono Rojo.	L.0.8s E.1.2s(3) L.0.8s E.6.0s
1353	- <i>Boya Par Km. 95.9</i> (Lateral Babor)	34°13.35' 58°05.32'	Des(4)V.12s			Castillete Verde. M.T.: 1 Cil. Verde.	L.0.8s E.1.2s(3) L.0.8s E.6.0s
1355	- <i>Boya Par Km. 97.8</i> (Lateral Estribor)	34°12.79' 58°06.34'	Des(2)R.6s			Castillete Rojo. M.T.: 1 Cono Rojo.	L.0.8s E.1.2s L.0.8s E.3.2s Señala Corriente
1357	- <i>Boya Par Km. 97.8</i> (Lateral Babor)	34°12.88' 58°06.39'	Des(2)V.6s			Castillete Verde. M.T.: 1 Cil. Verde.	L.0.8s E.1.2s L.0.8s E.3.2s
1359	- <i>Boya Roberto y Néida</i> (Km. 98.9) (Peligro Aislado)	34°12.43' 58°07.01'	Des(2)B.6s			Castillete Negro con franja horizontal Roja. M.T.: 2 Esf. Negras.	L.0.8s E.1.2s L.0.8s E.3.2s
1361	- <i>Boya Par Km. 99.7</i> (Lateral Estribor)	34°12.32' 58°07.42'	Des(3)R.9s			Castillete Rojo. M.T.: 1 Cono Rojo.	L.0.8s E.1.2s(2) L.0.8s E.4.2s

(1) Número	(2) Area, nombre y ubicación	(3) Posición S/W	(4) Característica Intensidad	(5) Elevación	(6) Alcance nominal	(7) Descripción de la estructura/altura	(8) Observaciones
RIO DE LA PLATA - PARTE A							
CANALES A MARTIN GARCIA							
- CANAL DE LAS LIMETAS O NUEVO (Continuación)							
1363	- <i>Boya Par Km. 99.7</i> (Lateral Babor)	34°12.41' 58°07.47'	Des(3)V.9s			Castillete Verde. M.T.: 1 Cil. Verde.	L.0.8s E.1.2s(2) L.0.8s E.4.2s
1365	- <i>Boya Par Km. 101.9</i> (Lateral Estribor)	34°11.90' 58°08.80'	Des(4)R.12s			Castillete Rojo. M.T.: 1 Cono Rojo.	L.0.8s E.1.2s(3) L.0.8s E.6.0s
1367	- <i>Boya Par Km. 101.9</i> (Lateral Babor)	34°11.98' 58°08.84'	Des(4)V.12s			Castillete Verde. M.T.: 1 Cil. Verde.	L.0.8s E.1.2s(3) L.0.8s E.6.0s
- CANAL DEL INFIERNO							
1369	- <i>Boya Par Km. 104.2</i> (Lateral Estribor)	34°11.47' 58°10.18'	Des(2)R.6s			Castillete Rojo. M.T.: 1 Cono Rojo.	L.0.8s E.1.2s L.0.8s E.3.2s
1371	- <i>Boya Par Km. 104.2</i> (Lateral Babor)	34°11.56' 58°10.21'	Des(2)V.6s			Castillete Verde. M.T.: 1 Cil. Verde.	L.0.8s E.1.2s L.0.8s E.3.2s
1373	- <i>Boya Par Km. 106.8</i> (Lateral Estribor)	34°11.15' 58°11.87'	Des(3)R.9s			Castillete Rojo. M.T.: 1 Cono Rojo.	L.0.8s E.1.2s(2) L.0.8s E.4.2s
1375	- <i>Boya Par Km. 106.8</i> (Lateral Babor)	34°11.26' 58°11.90'	Des(3)V.9s			Castillete Verde. M.T.: 1 Cil. Verde.	L.0.8s E.1.2s(2) L.0.8s E.4.2s
1377	- <i>Boya Par Km. 107.3</i> (Lateral Estribor)	34°11.05' 58°12.13'	Des(4)R.12s			Castillete Rojo. M.T.: 1 Cono Rojo.	L.0.8s E.1.2s(3) L.0.8s E.6.0s
1379	- <i>Boya Par Km. 107.3</i> (Lateral Babor)	34°11.14' 58°12.21'	Des(4)V.12s			Castillete Verde. M.T.: 1 Cil. Verde.	L.0.8s E.1.2s(3) L.0.8s E.6.0s
1381	- <i>Boya Par Km. 109.1</i> (Lateral Estribor)	34°10.50' 58°13.08'	Des(2)R.6s			Castillete Rojo. M.T.: 1 Cono Rojo.	L.0.8s E.1.2s L.0.8s E.3.2s
1383	- <i>Boya Par Km. 109.1</i> (Lateral Babor)	34°10.58' 58°13.15'	Des(2)V.6s			Castillete Verde. M.T.: 1 Cil. Verde.	L.0.8s E.1.2s L.0.8s E.3.2s
- ISLA MARTIN GARCIA							
1385 G 0791	- Baliza Muelle Martín García	34°11.6' 58°15.4'	Des(2)Amb.10s	10.20	6.5	Torre cuadrangular. Altura 10.2 Luz todo horizonte.	L.0.5s E.1.0s L.0.5s E.8.0s
- CANAL DEL ESTE							
1387	- <i>Boya Par Km. 110.9</i> (Lateral Estribor)	34°09.94' 58°14.02'	Des(3)R.9s			Castillete Rojo M.T.: 1 Cono Rojo.	L.0.8s E.1.2s(2) L.0.8s E.4.2s
1389	- <i>Boya Par Km. 110.9</i> (Lateral Babor)	34°10.03' 58°14.10'	Des(3)V.9s			Castillete Verde. M.T.: 1 Cil. Verde.	L.0.8s E.1.2s(2) L.0.8s E.4.2s
1391	- <i>Boya Par Km. 111.4</i> (Lateral Estribor)	34°09.80' 58°14.36'	Des(4)R.12s			Castillete Rojo. M.T.: 1 Cono Rojo.	L.0.8s E.1.2s(3) L.0.8s E.6.0s
1393	- <i>Boya Par Km. 111.4</i> (Lateral Babor)	34°09.90' 58°14.40'	Des(4)V.12s			Castillete Verde. M.T.: 1 Cil. Verde.	L.0.8s E.1.2s(3) L.0.8s E.6.0s
1395	- <i>Boya Par Km. 113.3</i> (Lateral Estribor)	34°09.49' 58°15.54'	Des(2)R.6s			Castillete Rojo. M.T.: 1 Cono Rojo.	L.0.8s E.1.2s L.0.8s E.3.2s
1397	- <i>Boya Par Km. 113.3</i> (Lateral Babor)	34°09.58' 58°15.57'	Des(2)V.6s			Castillete Verde. M.T.: 1 Cil. Verde.	L.0.8s E.1.2s L.0.8s E.3.2s

VI

CORRECCIONES A CARTAS Y PUBLICACIONES NAUTICAS

Folleto N° 12

Montevideo, 31 de Diciembre de 2014.-

CARTAS URUGUAYAS AFECTADAS POR AVISOS DEFINITIVOS DURANTE EL AÑO 2014

N° CARTA	EDICION	AVISOS
1	2011	*38-54-55-68/2014
3	2010	*87-*91/2014
5	2010	*39-68-*87-*91/2014
30	2008	*94/2014
40	2009	*49-*65-66-*69-*94/2014
41	2005	*49/2014
50	2011	59-*60-*65-66-67/2014
52	2007	*57-*101/2014
60	2013	*40-*48-*57-59-*60-67-76-77-78-*85-*97-*99/2014
61	2013	*40-*41-58-*79-*98-*100/2014
701	2013	*80/2014
702	2013	*80-*96/2014
802	2013	*70/2014
804	2013	*64-*71/2014
805	2013	*64-*72*81-*92/2014
806	2013	*62-*64-*86-*89-*95/2014

PUBLICACIONES URUGUAYAS AFECTADAS POR AVISOS DEFINITIVOS DURANTE EL AÑO 2014

N° PUBLIC.	EDICION	AVISOS
5	2005	*41-*49-54-59-*61-77-*79-*83-*94-*95-*96-*98/2014

VII

CARTAS Y PUBLICACIONES NAUTICAS PUBLICADAS POR SOHMA

CARTA Nº	EDICION	ZONA	DISPONIBILIDAD
1	2011	Desde Arroyo Chuy hasta Mar del Plata	A demanda
3	2010	Desde Arroyo Chuy hasta Montevideo	Disponible Papel
5	2010	Desde Arroyo Chuy hasta Montevideo y Cabo San Antonio	Disponible Papel
19	2012	Puerto de La Paloma desde Punta Rubia hasta Cabo Santa María	A demanda
20	2004	Aproximación a Bahía de Maldonado desde Punta José Ignacio hasta Piriápolis	Disponible Papel
21	2013	Terminal Petrolera Desde Punta José Ignacio Hasta Punta de la Barra	A demanda
30	2008	Desde Punta Rasa hasta Isla de Flores y Banco Inglés	A demanda
31	2004	Bahía de Maldonado e Isla de Lobos	Disponible Papel
32	2006	Puerto de Piriápolis desde Punta Rasa hasta Punta de los Burros	A demanda
40	2009	Aproximación al Puerto de Montevideo desde Isla de Flores hasta Banco de Santa Lucía	A demanda
41	2005	Puerto de Montevideo	Disponible Papel
50	2011	Desde Montevideo hasta Colonia del Sacramento y La Plata	Disponible Papel
52	2007	Puerto de Colonia del Sacramento desde Punta del Riachuelo hasta Islas de Hornos	A demanda
60	2013	Desde Puerto de Colonia del Sacramento hasta Puerto de Nueva Palmira	A demanda
61	2013	Desde Punta Pereira hasta Puerto de Nueva Palmira	A demanda
701	2013	Desde Isla Juncalito hasta KM 18	Disponible Papel
702	2013	Desde KM 18 hasta Puerto Aldao	Disponible Papel
703	2013	Desde Puerto Aldao hasta Isla Lobos	Disponible Papel
704	2013	Desde Punta Penco hasta Riacho Yaguarí y Acceso a Villa Soriano	Disponible Papel
705	2013	Desde Riacho Yaguarí hasta Paso Barrizal	Disponible Papel
706	2013	Desde Paso Barrizal hasta Puerto de Fray Bentos	Disponible Papel
801	2013	Puerto de Fray Bentos KM 99 hasta KM 112 (Paso Ñandubaizal)	Disponible Papel
802	2013	Desde KM 112 (Paso Ñandubaizal) hasta KM 134 (Paso Filomena Superior y Puerto de Nuevo Berlín)	Disponible Papel
803	2013	Desde KM 134 (Paso Filomena Superior) hasta KM 156 (Paso San Genaro)	Disponible Papel
804	2013	Desde KM 155 (Paso San Genaro) hasta KM 178 (Paso Altos y Bajos) y Puerto de San Javier	Disponible Papel
805	2013	Desde KM 178 (Paso Altos y Bajos) hasta KM 203 (Paso Almirón Grande y Puerto Concepción del Uruguay)	Disponible Papel
806	2013	Desde KM 202 hasta KM 228 y Puerto de Paysandú	Disponible Papel

VII

CARTAS Y PUBLICACIONES NAUTICAS PUBLICADAS POR SOHMA

PUBLICACION N°	EDICION	ZONA	DISPONIBILIDAD
1	2012	Libro de Símbolos, Abreviaturas y Términos usados en Cartas Náuticas uruguayas.	Papel
2D	2014	Catálogo de Cartas y Publicaciones Náuticas.	Digital disponible Aquí
3	Anual	Tabla de Mareas.	Papel (a demanda)
3D	Anual	Tabla de Mareas.	Digital disponible Aquí
6	Anual	Almanaque.	Papel (a demanda)
6D	Anual	Almanaque.	Digital disponible Aquí
8	Mensual	Folleto de Avisos a los Navegantes.	Digital disponible Aquí
10	2012	Reglamento Internacional para Prevenir los Abordajes.	Papel
10D	2012	Reglamento Internacional para Prevenir los Abordajes.	Digital disponible Aquí
12	2008	Librillo de Nubes y Estado del Mar.	Papel
51	2013	Lámina del Código Internacional de Señales.	Papel (a demanda)
51D	2013	Lámina del Código Internacional de Señales.	Digital disponible Aquí
52	2013	Escala Beaufort de Fuerza del Viento y Estado del mar.	Papel (a demanda)
52D	2013	Escala Beaufort de Fuerza del Viento y Estado del mar.	Digital disponible Aquí
53	2014	Jurisdicciones Marítimas	Papel (a demanda)
53D	2014	Jurisdicciones Marítimas	Digital disponible Aquí
54	2013	Interpretación Gráfica Parcial de Algunas Disposiciones del Reglamento Internacional para Prevenir los Abordajes, 1972.	Papel (a demanda)
54D	2013	Interpretación Gráfica Parcial de Algunas Disposiciones del Reglamento Internacional para Prevenir los Abordajes, 1972.	Digital disponible Aquí
55	2013	Señales Acústicas y Luminosas (Reglamento Internacional para Prevenir Abordajes, 1972).	Papel (a demanda)
55D	2013	Señales Acústicas y Luminosas (Reglamento Internacional para Prevenir Abordajes, 1972)	Digital disponible Aquí
56	2013	Tabla de Distancias: informa la distancia entre algunos puertos uruguayos.	Papel (a demanda)
56D	2013	Tabla de Distancias: informa la distancia entre algunos puertos uruguayos.	Digital disponible Aquí
57	2014	Frecuencias y horarios de transmisión de Avisos a los Navegantes y Boletines Meteorológicos.	Papel (a demanda)
57D	2014	Frecuencias y horarios de transmisión de Avisos a los Navegantes y Boletines Meteorológicos.	Digital disponible Aquí
58	2014	Estaciones costeras de Prefectura Nacional Naval.	A demanda
58D	2014	Estaciones costeras de Prefectura Nacional Naval.	Digital disponible Aquí
59	2013	Faros del Uruguay.	Papel (a demanda)
59D	2013	Faros del Uruguay.	Digital disponible Aquí
60	2013	Rosa de Maniobra.	Papel (a demanda)
61	2014	Hoja de Ploteo	Papel (a demanda)

VIII

HIDROVIA PARANA - PARAGUAY

ARGENTINA - BOLIVIA - BRASIL - PARAGUAY - URUGUAY

TRAMO COMPRENDIDO DESDE KM 0 HASTA KM 9,300 DEL RIO URUGUAY

En esta sección el Servicio de Oceanografía, Hidrografía y Meteorología de la Armada (SOHMA), ofrece información de las condiciones y facilidades de navegación, novedades de balizamiento, rutas, puertos, servicios e instrumentos jurídicos nacionales e internacionales, etc., de la Hidrovía Paraná - Paraguay, en el sector comprendido desde el KM 0 (paralelo de Punta Gorda) hasta el KM 9,300 del Río Uruguay.

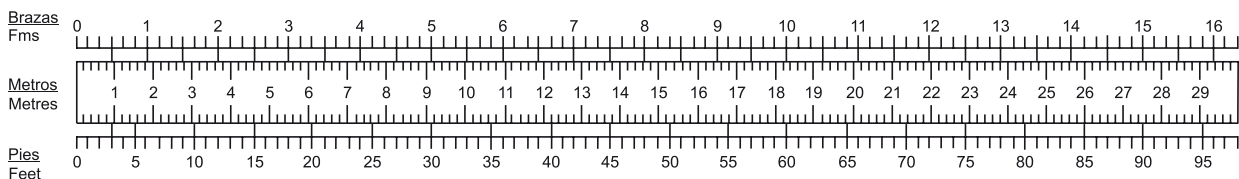
SIN NOVEDAD

A los efectos de mantener actualizada esta Sección, se solicita a los Navegantes, Prácticos, Instituciones Públicas o Privadas, Compañías Navieras, Empresas de Obras Portuarias, etc., comuniquen cualquier alteración o irregularidad que pueda afectar la seguridad de la navegación al:

Servicio de Oceanografía, Hidrografía y Meteorología de la Armada
Capurro 980 - Montevideo - URUGUAY
Casilla de Correo 1381- C.P. 11700
E-MAIL: sohma@armada.mil.uy - FAX: (+598) 2309 9220
Teles: (+598) 2309 3775 / 2309 3861

ó a la Autoridad Marítima más próxima.

REFERENCIA PARA CONVERSION PIES - METROS - BRAZAS



VENTA DE CARTAS Y PUBLICACIONES NAUTICAS

Todas las Cartas y Publicaciones Náuticas producidas por el Servicio de Oceanografía, Hidrografía y Meteorología de la Armada se encuentran disponibles en la Oficina de Ventas: Capurro 980 esquina Av. Agraciada.

Horarios de atención: Días hábiles lunes a viernes de 08:00 a 13:00 horas excepto feriados.

Tel: (+598) 2307 1777 / 2309 3861 / 2309 3775 Fax: (+598) 2309 9220

Pedidos y consultas por el correo electrónico: sohma@armada.mil.uy

AGENTES DE VENTAS DE CARTAS Y PUBLICACIONES NAUTICAS AUTORIZADOS

AGENCIAS EN EL EXTRANJERO

Argentina

El Pulpo Negro

Uruguay 802 (B 1643 EIV) Béccar

Tel./Fax 4742-0848

E-mail: pulponegro@pulponegro.com.ar

<http://www.pulponegro.com.ar>

“NAVEGUEMOS SEGUROS”

ADQUIERA SUS CARTAS Y PUBLICACIONES NAUTICAS EN NUESTRA OFICINA CENTRAL

○

EN NUESTROS AGENTES DE VENTAS AUTORIZADOS

El Servicio de Oceanografía, Hidrografía y Meteorología de la Armada de la República Oriental del Uruguay, mantiene su cartografía permanentemente actualizada, por lo que recomienda su empleo en Buques Nacionales y Extranjeros cuando naveguen aguas uruguayas.

El S.O.H.M.A. no se responsabiliza por Cartas Náuticas y Publicaciones que no hayan sido adquiridas en su local de ventas, o a través de sus Agentes autorizados o de la Autoridad Marítima de la zona.

La oficina entregará el material con el sello correspondiente en el cual figura el número del último Folleto de Avisos a los Navegantes (Publicación N° 8 S.O.H.M.A.), certificando la actualización hasta esa fecha correspondiendo al usuario su posterior actualización.



MANTENGA LIMPIO SU MAR

PEGAR AQUI

Fecha:.....Observador:.....

Buque:.....Empresa:.....

Dirección/Tel./Fax:.....

Asunto:.....

Fecha de la observación:.....Hora de la observación (GMT).....

Posición: Lat.Long.

Sistema Posicionamiento:.....

Datum (WGS 84/Otro indicar):

Cartas afectadas:.....Edición:Reimpresión:Última corrección:

Cartas afectadas:.....Edición:Reimpresión:Última corrección:

Doblar Doblar

Publicaciones afectadas:.....Nº de Página:.....Nº de Señal:

Publicaciones afectadas:.....Nº de Página:.....Nº de Señal:

Si informa profundidades, por favor agregue el ecograma e indique el calado del sensor:.....

¿Las profundidades están corregidas por mareas? SI NO ¿Y por calado del Sensor? SI NO

.....
Firma del Observador



PEGAR AQUI

URGENTE

CONTIENE INFORMACION REFERENTE A SEGURIDAD PARA LA NAVEGACION

Señor

JEFE DEL SERVICIO DE OCEANOGRAFIA, HIDROGRAFIA Y
METEOROLOGIA DE LA ARMADA

Capurro 980

Casilla de Correo N° 1381 - C. P: 11700 - MONTEVIDEO

REPUBLICA ORIENTAL DEL URUGUAY

INSTRUCCIONES DE USO:

- 1.- Esta hoja esta destinada para facilitar información al Servicio de Oceanografía, Hidrografía y Meteorología de la Armada sobre irregularidades constatadas que puedan afectar la navegación, datos útiles para estudios Oceanográficos, etc.
- 2.- La información debe ser lo más completa posible mencionando los elementos esenciales que caracterizan perfectamente las irregularidades, visibilidad normal de Faros, enfilaciones, señales marítimas, peligros, etc.
- 3.- En el caso de Faros, Balizas apagadas resulta de prioridad detallar fecha y hora de la anomalía detectada, Cuando se registren sondajes relacionados con peligros o bajos fondos debe verificar la profundidad con todos los medios disponibles, enviando de ser posible el ecograma, los datos técnicos del equipo, el calado del censor, las condiciones hidrometeorológicas y si el sondaje fue corregido por marea o altura hidrométrica. La posición geográfica deberá ser complementado con información sobre el sistema de posicionamiento usado. Si se utiliza GPS deberá indicarse el Datum seleccionado y de ser posible una estimación de error (PDOP). Si se usa DGPS deberá informarse la estación de Referencia sintonizada. Si la información corresponde a ríos, la posición debe ser referida al Kilometraje, distancia al Eje del Canal y margen correspondiente (Izquierda o Derecha definidos mirando aguas abajo). Se deberá indicar la publicación o carta utilizada indicando edición, página y el Servicio Hidrográfico que la publico.
- 4.- Las informaciones que no pueden ser confirmadas por carecer de más detalles o por imperfección en las observaciones efectuadas y métodos empleados, no deben de ser enviadas.
- 5.- La información contenida en esta hoja deberá ser remitida al Servicio de Oceanografía, Hidrografía y Meteorología de la Armada.

Fax: (+598) 2309 9220, por Correo a Capurro 980 C.C. 1381 C.P. 11700 Montevideo o por correo electrónico a la dirección: sohma@armada.mil.uy