

REPÚBLICA ORIENTAL DEL URUGUAY
ARMADA NACIONAL
SERVICIO DE OCEANOGRAFÍA HIDROGRAFÍA Y METEOROLOGÍA DE LA ARMADA



AVISOS A LOS
NAVEGANTES

Folleto N° 11/2014
Avisos N° 94 al 96
30 de Noviembre de 2014

PUBLICACIÓN N° 8
EDICIÓN MENSUAL

ISSN 0797-8898

REPUBLICA ORIENTAL DEL URUGUAY
ARMADA NACIONAL



SERVICIO DE OCEANOGRAFIA, HIDROGRAFIA
Y METEOROLOGIA DE LA ARMADA

AVISOS A LOS NAVEGANTES

Contenido

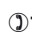
- I INSTRUCCIONES
- II AVISOS A LOS NAVEGANTES
- III RADIOAVISOS NAUTICOS
- IV INFORMACION NAUTICA
- V CARTAS NAUTICAS ELECTRONICAS (ENC)
- VI CORRECCIONES A CARTAS Y PUBLICACIONES NAUTICAS
- VII CARTAS Y PUBLICACIONES NAUTICAS PUBLICADAS POR SOHMA
- VIII HIDROVIA PARANA - PARAGUAY

Folleto N° 11/2014
Avisos N° 94 al 96
30 de Noviembre de 2014

Se solicita a los navegantes, Prácticos, Organismos del Estado, Entes Autónomos, Compañías Navieras, Empresas de Obras Portuarias y toda otra persona relacionada con el ámbito marítimo, comuniquen cualquier alteración o irregularidad que pueda afectar la seguridad de la navegación al:

Servicio de Oceanografía, Hidrografía y Meteorología de la Armada.
Dirección: Capurro 980 - Montevideo - URUGUAY

 Casilla de Correos: 1381 /  Código Postal: 11700

 Teléfonos: (+598) 2307 1777 / 2309 3775 / 2309 3861 - Tel./Fax: (+598) 2309 9220

 E-mail: sohma@armada.mil.uy

ó a la Autoridad Marítima más próxima.

 Página Web: www.sohma.armada.mil.uy

Marea en tiempo real BAHIA MONTEVIDEO (+598) 99679071

Capitán de Navío (CG) GUSTAVO MUSSO
Jefe del Servicio de Oceanografía, Hidrografía y
Meteorología de la Armada

Publicación Mensual

Publicación
N° 8

INSTRUCCIONES

1.- AVISOS A LOS NAVEGANTES

Los Avisos al navegante brindan toda la información de utilidad relacionada con las modificaciones en las Ayudas a la Navegación, los peligros para la navegación, nuevos sondajes de importancia y de una manera más general, toda información que afecta a las Cartas y Publicaciones Náuticas.

El Servicio de Oceanografía, Hidrografía y Meteorología de la Armada (SOHMA) publica los Avisos a los Navegantes mensualmente a través de este Folleto (Publicación N° 8).

AVISO IMPORTANTE: El formato de presentación de esta publicación está adaptado para facilitar su transmisión por correo electrónico, así como su consulta de la página WEB (www.sohma.armada.mil.uy).

El pie de página luce a efectos de poder identificar a qué publicación pertenece cada hoja suelta al obtenerse de la página WEB, su ubicación dentro de la misma y el número total de páginas que integra cada Folleto.

2.- CLASIFICACION DE AVISOS A LOS NAVEGANTES

El SOHMA origina los siguientes tipos de Avisos a los Navegantes:

2.1.- AVISOS GENERALES (G)

Comunican a los navegantes toda información o instrucción que, por su naturaleza, no altera un documento náutico específico, y por tanto no implican correcciones a las Cartas y Publicaciones Náuticas. (Sección IV)

2.2.- AVISOS DEFINITIVOS

Informan un cambio permanente en las cartas y/o publicaciones afectadas. (Sección II). En la Sección VI se incluye las correcciones a Cartas y Publicaciones Náuticas, ello los constituyen los pegotes para las Cartas y Publicaciones, así como las nuevas páginas, a incluir o sustituir, para las Publicaciones.

2.3.- AVISOS PRELIMINARES (P)

Advierten anticipadamente acaecimientos de cualquier naturaleza, que van a producirse en el ámbito vinculado con la Náutica. (Sección II)

2.4.- AVISOS TEMPORARIOS (T)

Informan novedades o alteraciones de naturaleza transitoria. (Sección II)

Los Avisos Preliminares y Temporarios vienen separados a efectos de que puedan ser extraídos del folleto y tenerlos en un lugar visible en el puente o sala de derrota del buque.

2.5.- RADIO AVISOS NAUTICOS (AVUR)

Mensaje transmitido por medio de telecomunicaciones y que contiene información urgente relacionada con la seguridad a la navegación. Se transcribe en la Sección III los Radioavisos vigentes al momento de la publicación del Folleto.

Los Radio avisos Náuticos son transmitidos por:

- a) Las estaciones Costeras de la Prefectura Nacional Naval.
- b) La estación costera de ANTEL
- c) Otros medios para uso interno de la Armada.

El Aviso General N° *5/2014(G) provee información de las Estaciones de Radio Nacionales que transmiten Radio Avisos Náuticos y Boletines Meteorológicos.

3.- PERIODO DE EMISION Y VIGENCIA DE LOS AVISOS

3.1.- AVISOS GENERALES (G)

Tienen vigencia anual. Todos los Avisos Generales que permanecen vigentes del año anterior son sustituidos por uno idéntico que aparece publicado en el Folleto N° 1.

3.2.- AVISOS DEFINITIVOS

Anualmente, en el último Folleto, aparece un listado de todos los Avisos Definitivos que fueron publicados durante el año y las cartas y publicaciones que corrigieron. (Sección VI)

3.3.- AVISOS PRELIMINARES (P)

De ser posible se avisará con dos meses de anticipación. Una vez cumplido el aviso anticipado será sustituido por un Definitivo o Temporario, según corresponda.

Al final de la Sección II aparece la lista de Avisos Preliminares y Temporarios vigentes, así como la de aquellos anulados. Anualmente en el primer Folleto del año, se repiten todos los Avisos Preliminares y Temporarios que permanecen en vigencia.

INSTRUCCIONES

4.- NUMERACION

- 4.1.- Los Avisos a los Navegantes son identificados por un número de aviso que se compone de dos partes, separada por una barra inclinada. Los dígitos ubicados a la izquierda de la barra indican el número del aviso que es anual y correlativo. Los cuatro dígitos ubicados a la derecha de la barra identifican el año del aviso.
- 4.2.- La secuencia de numeración que identifica a los Avisos Generales, Definitivos, Temporarios y Preliminares es una sola. Los Avisos Generales, Temporarios y Preliminares son identificados por las anotaciones (G), (T) o (P) respectivamente ubicada a la derecha del número del Aviso.
- 4.3.- El símbolo *, ubicado a la izquierda del Número del Aviso, indica que la información es de origen nacional (Uruguay).
- 4.4.- Los Radio Avisos Náuticos se identifican por la palabra AVUR seguida de un número de hasta 4 dígitos que es correlativo y separado por un punto, una cifra de dos dígitos que representará las últimas dos del año en que se originó el AVUR.

5.- REFERENCIAS DE LA INFORMACION

- 5.1.- Las marcaciones son verdaderas, dadas en grados contadas de 000° a 359°59' en el sentido del movimiento de las agujas del reloj.
- 5.2.- Las relativas a las luces, incluso sus sectores de iluminación o de peligros, están dadas desde el mar.
- 5.3.- Cuando las posiciones sean informadas por marcación y distancia, las mismas estarán dadas a partir del punto establecido como referencia.
- 5.4.- Las situaciones geográficas son referidas a la carta de mayor escala, salvo indicación contraria.
- 5.5.- Las horas corresponden a la hora legal vigente.
- 5.6.- Las profundidades son referidas a los planos de reducción de sonda fijadas para la carta de mayor escala.
- 5.7.- Las alturas están dadas sobre el nivel medio del mar.

6.- POSICIONAMIENTO MEDIANTE GPS

La totalidad de las Cartas editadas por el SOHMA, están en Sistema Geodésico Mundial (WGS-84), lo cual permite leer las coordenadas desde GPS.

7.- TEXTO EN INGLES

El SOHMA publica la traducción no oficial al inglés, de los Avisos Generales, Definitivos, Temporales, Preliminares y Radioavisos. El texto en inglés no constituye una traducción oficial, sino una traducción realizada por personal idóneo, cuya finalidad es facilitar el uso del folleto a los navegantes que no conocen o no entienden correctamente el idioma español.

8.- CARTAS NAUTICAS ELECTRONICAS (Sección V)

En esta Sección se informa:

- 8.1.- Las nuevas ediciones de celdas de Cartas Náuticas Electrónicas publicadas en el mes.
- 8.2.- Las celdas actualizadas durante el mes.
- 8.3.- Como informativo, las versiones vigentes.

9.- INFORMACION NAUTICA (Sección IV)

En esta Sección se incluyen todo tipo de información o instrucción de interés para la navegación que no genera correcciones a Cartas y Publicaciones Náuticas del SOHMA. Dentro de esta información se incluyen los Avisos Generales.

10.- ADVERTENCIA

La ausencia de novedades en el Folleto de Avisos a los Navegantes o en los Radio Avisos Náuticos (AVUR) no debe ser interpretada como situación normal en las rutas de navegación, sino que, sobre ellas, no se han recibido informes o denuncias.

AVISOS A LOS NAVEGANTES

CARTAS Y PUBLICACIONES AFECTADAS POR LOS AVISOS A LOS NAVEGANTES

Folleto N° 11

Montevideo, 30 de Noviembre de 2014.-

CARTAS

N° PUBLIC.	EDICION	AVISOS	N° PUBLIC.	EDICION	AVISOS
30	2008	*94/2014	/		
40	2009	*94/2014			
702	2013	*96/2014			
806	2013	*95/2014			

PUBLICACIONES

N° PUBLIC.	EDICION	AVISOS	N° PUBLIC.	EDICION	AVISOS
5	2005	*94-*95-*96/2014	/		

AVISOS A LOS NAVEGANTES

INDICE GENERAL

AVISOS DEFINITIVOS

RIO DE LA PLATA

*94/2014	NOVEDADES DE BALIZAMIENTO BALNEARIO SOLYMAR - EMISARIO SUB-ACUATICO <i>BUOYAGE NEWS</i> <i>WATERING PLACE SOLYMAR - SUB-AQUATIC EMISSARY</i>	Pág. 6
----------	---	--------

RIO URUGUAY

*95/2014	NOVEDADES DE BALIZAMIENTO BOYA CIEGA KM 219.3 - PASO SAN FRANCISCO <i>BUOYAGE NEWS</i> <i>UNLIGHTED BUOY KM 219.3 - PASO SAN FRANCISCO</i>	Pág. 6
*96/2014	NOVEDADES DE BALIZAMIENTO BOYA KM 34.8 - CANAL MARQUEZ <i>BUOYAGE NEWS</i> <i>BUOY KM 34.8 - CANAL MARQUEZ</i>	Pág. 7

AVISOS A LOS NAVEGANTES

AVISOS DEFINITIVOS**RIO DE LA PLATA**

- *94/2014 NOVEDADES DE BALIZAMIENTO
BALNEARIO SOLYMAR - EMISARIO SUBACUATICO
- 1) CARTA NAUTICA N° 30
Insertar gráfico de Sección VI, página N° 29.
 - 2) CARTA NAUTICA N° 40
Insertar gráfico de Sección VI, página N° 29.
 - 3) Corregir Lista de Faros y Señales Marítimas, sustituyendo páginas N° 37^a/38^d, por nuevas páginas N° 37^b/38^e, que se adjuntan al presente folleto.
- Publicaciones afectadas (última corrección): -Carta N° 30 (*107/2013)
-Carta N° 40 (*69/2014)
-Publicación N° 5 (*83/2014)

Autoridad: SOHMA



BUOYAGE NEWS**WATERING PLACE SOLYMAR - SUB-AQUATIC EMISSARY**

- 1) NAUTICAL CHART N° 30
Insert graphic of Section VI, page N° 29.
- 2) NAUTICAL CHART N° 40
Insert graphic of Section VI, page N° 29.
- 3) *Correct List of Lights and Maritime Signals, replacing pages N° 37^a/38^d, by new pages N° 37^b/38^e, these are attached in this Leaflet.*

*Affected Publications (last correction): -Chart N° 30 (*107/2013)
-Chart N° 40 (*69/2014)
-Publication N° 5 (*83/2014)*



Authority: SOHMA

RIO URUGUAY

- *95/2014 NOVEDADES DE BALIZAMIENTO
BOYA CIEGA KM 219.3 - PASO SAN FRANCISCO
- 1) Sit. Lat. 32°12'58" S Long. 058°08'01" W
Sustituir símbolo:  por símbolo: 
- Lista de Faros N° 3567
- 2) Corregir Lista de Faros y Señales Marítimas, sustituyendo páginas N° 133^e/134^d, por nuevas páginas N° 133^f/134^d, que se adjuntan al presente folleto.
- Publicación afectada (última corrección): -Carta N° 806 (*89/2014)
-Publicación N° 5 (*94/2014)

Autoridad: SOHMA

BUOYAGE NEWS**UNLIGHTED BUOY KM 219.3 - PASO SAN FRANCISCO**



- 1) Sit. Lat. 32°12'58" S Long. 058°08'01" W
Replace symbol:  by symbol: 
- List of Lights N° 3567
- 2) *Correct List of Lights and Maritime Signals, replacing pages N° 133^e/134^d, by new pages N° 133^f/134^d, these are attached in this Leaflet.*

*Affected Publication (last correction): -Chart N° 806 (*89/2014)
-Publication N° 5 (*94/2014)*

Authority: SOHMA



AVISOS A LOS NAVEGANTES

AVISOS DEFINITIVOS

- *96/2014 NOVEDADES DE BALIZAMIENTO
BOYA KM 34.8 - CANAL MARQUEZ
- a) Sit. Lat. 33°36'53" S Long. 058°28'54" W
Eliminar símbolo: 
- b) Sit. Lat. 33°36'53" S Long. 058°29'02" W
Insertar símbolo: 
- Lista de Faros N° 3034
- c) Corregir Lista de Faros y Señales Marítimas, sustituyendo páginas N° 119/120^h, por nuevas páginas N° 119/120^h, que se adjuntan al presente folleto.
- Publicaciones afectadas (última corrección): -Carta N° 702 (*80/2014)
-Publicación N° 5 (*95/2014)

Autoridad: SOHMA

BUOYAGE NEWS
BUOY KM 34.8 - CANAL MARQUEZ

- a) Sit. Lat. 33°36'53" S Long. 058°28'54" W
Delete symbol: 
- b) Sit. Lat. 33°36'53" S Long. 058°29'02" W
Add symbol: 
- List of Lights N° 3034
- c) Correct List of Lights and Maritime Signals, replacing pages N° 119/120^h, by new pages N° 119/120^h, these are attached in this Leaflet.
- Affected Publications (last correction): -Chart N° 702 (*80/2014)
-Publication N° 5 (*95/2014)

Authority: SOHMA

PAGINA EN BLANCO

AVISOS A LOS NAVEGANTES

AVISOS TEMPORARIOS Y PRELIMINARES

Folleto N° 11

Montevideo, 30 de Noviembre de 2014.-

N°AVISO AÑO	CARTAS AFECTADAS	LAT/LONG KM	LUGAR Y OBJETO
			<u>OCEANO ATLANTICO</u>
*57/2007(T)			SISTEMA NAVTEX No operativo.
*58/2012(T)	20		PROXIMIDADES DESEMBOCADURA ARROYO MALDONADO.
*63/2012(T)	20 y 31		PUNTA DE LA BARRA
			<u>RIO DE LA PLATA</u>
41/2008(T)	3, 5, 30 y 40	35°06.45' S 055°57.87' W	PROXIMIDADES CANAL PUNTA INDIO Pontón Prácticos Recalada.
*44/2008(T)	52		PUERTO DEPORTIVO COLONIA Zona de exclusión temporal.
*77/2008(T)	40 y 41		PROX. CANAL ACCESO PUERTO DE MONTEVIDEO Hundimiento de vehículos y contenedores.
*78/2008(T)	40 y 41		PROX. CANAL ACCESO PUERTO DE MONTEVIDEO Caída de contenedores.
*96/2008(T)	41	34°54.18' S 056°13.03' W	Novedades de Balizamiento Puerto Montevideo.
*43/2009(T)	5	35°04.00' S 055°30.00' W	EMBARCACION HUNDIDA Piria I.
*78/2010(T)	61 y Plano "A"	34°01.38' S 058°19.35' W	CANAL SUR ISLA SOLA Denuncia de Bajo Fondo.
*45/2012(T)			ESTACION MONTEVIDEO ARMADA RADIO (CWM)
*64/2012(T)	50	34°32' S 057°04' W Aprox.	PROXIMIDADES PUNTA PAVON Embarcación hundida.
*66/2012(T)	20 y 32	34°54' S 055°18' W Aprox.	PROXIMIDADES PUNTA IMAN Embarcación hundida.
*67/2012(T)	30 y 32	34°52.3' S 055°17.0' W Aprox.	PROXIMIDADES PUERTO DE PIRIAPOLIS Denuncia de obstrucción.
*73/2012(T)	40		NOVEDADES DE BALIZAMIENTO Desembocadura Arroyo Pando.
*74/2012(T)	40		NOVEDADES DE BALIZAMIENTO Balneario Solymar.

AVISOS A LOS NAVEGANTES

AVISOS TEMPORARIOS Y PRELIMINARES

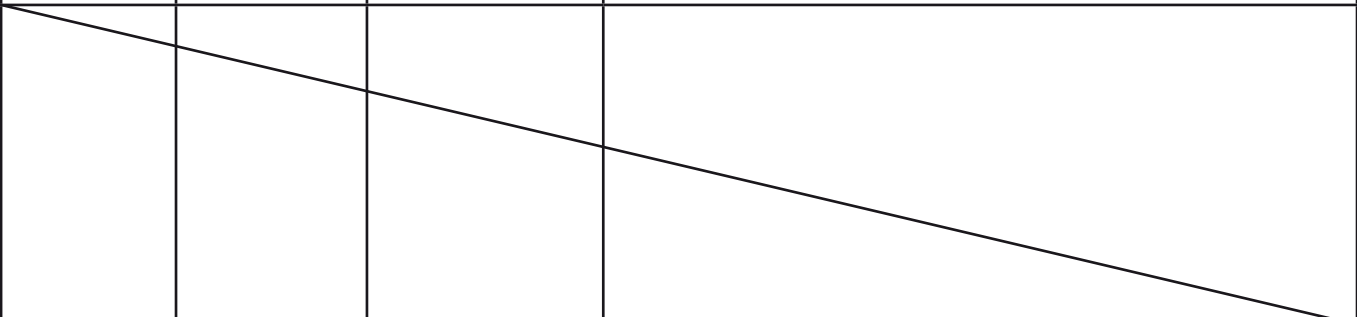
Nº AVISO AÑO	CARTAS AFECTADAS	LAT/LONG KM	LUGAR Y OBJETO
<u>RIO DE LA PLATA</u>			
*75/2012(T)	40	34°50.1' S 055°57.0' W	NOVEDADES DE BALIZAMIENTO Boya varada.
*78/2012(T)	41	34°53.989' S 056°13.350' W	NOVEDADES DE BALIZAMIENTO Antepuerto de Montevideo.
*48/2013(T)	50	34°31.2' S 057°04.6' W	DETECCION DE PROFUNDIDAD MINIMA Punta Pavón.
*63/2013(T)	40 y 41	34°59' S 056°10' W Aprox.	CANAL ACCESO PUERTO DE MONTEVIDEO Embarcación Hundida.
*64/2013(T)	40		PROXIMIDADES ISLA DE FLORES Área de Exclusión a la Navegación.
*73/2013(T)	40 y 41		NOVEDADES DE BALIZAMIENTO Proximidades Canal Acceso Puerto de Montevideo.
*74/2013(T)	5		PROXIMIDADES BANCO INGLES Pérdida de ancla.
*82/2013(T)	61		CANALES A MARTIN GARCIA Punta Pereira.
*56/2014(T)	50		NOVEDADES DE BALIZAMIENTO Ensenada de Los Artilleros. Balneario Santa Ana.
*84/2014(T)	41		NOVEDADES DE BALIZAMIENTO Puerto de Montevideo - Baliza Espigón "B" Dique de Cintura
<u>RIO URUGUAY</u>			
*83/2011(T)	61 y 701	33°53.07' S 058°25.47' W	PROXIMIDADES DE NUEVA PALMIRA Novedades de balizamiento.
*88/2012(T)			NUEVO BALIZAMIENTO
*46/2014(P)	701		PROXIMIDADES TERMINAL CORPORACION NAVIOS Ampliación de Instalaciones Portuarias

AVISOS A LOS NAVEGANTES

AVISOS TEMPORARIOS Y PRELIMINARES

N°AVISO AÑO	CARTAS AFECTADAS	LAT/LONG KM	LUGAR Y OBJETO
<u>PUBLICACIONES</u>			
*54/2012(P)			NUEVA EDICION DE PUBLICACION NAUTICA Lista de Faros y Señales Marítimas.
*84/2013(P)			NUEVA EDICION DE PUBLICACION NAUTICA Carta Náutica N° 20
*85/2013(P)			NUEVA EDICION DE PUBLICACION NAUTICA Carta Náutica N° 31
*47/2014(P)			NUEVA PUBLICACION NAUTICA Atlas Cartográfico del Río Uruguay - Serie 900
*75/2014(P)			NUEVA PUBLICACION NAUTICA Carta Nueva N° 930
*93/2014(P)			NUEVA PUBLICACION NAUTICA Carta Especial - Lago Calcagno (A Demanda)

AVISOS TEMPORARIOS Y PRELIMINARES ANULADOS

N°AVISO AÑO	CARTAS AFECTADAS	LAT/LONG KM	LUGAR Y OBJETO
			

RADIOAVISOS NAUTICOS

Vigentes al 30 de Noviembre de 2014.-

1106.14 RIO DE LA PLATA
 CANALES A MARTIN GARCIA - PASO DE SAN JUAN
 Sit. Lat. 34°20.91' S Long. 058°00.95' W
 Apagada boya par Km 80.1 (Lateral Estribor) de luz roja a destellos.
 Lista de Faros N° 1309

Anula Aviso N° 0983.14

*RIO DE LA PLATA
 CANALES A MARTIN GARCIA - PASO DE SAN JUAN
 Sit. Lat. 34°20.91' S Long. 058°00.95' W
 Off buoy Km 80.1 (Starboard), of red light-flashes.
 List of Lights N° 1309*

Notice N° 0983.14, cancelled

1107.14 RIO DE LA PLATA
 CANALES A MARTIN GARCIA - POZOS DE SAN JUAN
 Sit. Lat. 34°16.84' S Long. 058°02.59' W
 Apagada boya par Km 88.1 (Lateral Babor) de luz verde a destellos.
 Lista de Faros N° 1331

Anula Aviso N° 0984.14

*RIO DE LA PLATA
 CANALES A MARTIN GARCIA - POZOS DE SAN JUAN
 Sit. Lat. 34°16.84' S Long. 058°02.59' W
 Off buoy Km 88.1 (Port), of green light-flashes.
 List of Lights N° 1331*

Notice N° 0984.14, cancelled

1111.14 RIO DE LA PLATA
 BANCO ORTIZ (BANCO DE LOS PESCADORES)
 Sit. Lat. 34°30.27' S Long. 057°48.92' W
 Falta de su fondeadero boya "Tung" (Peligro Aislado), de luz blanca a destellos.
 Lista de Faros N° 2569.1

Anula Aviso N° 1108.14

*RIO DE LA PLATA
 BANCO ORTIZ (BANCO DE LOS PESCADORES)
 Sit. Lat. 34°30.27' S Long. 057°48.92' W
 Out of station, buoy "Tung" (Isolated Danger), of white light-flashes.
 List of Lights N° 2569.1*

Notice N° 108.14, cancelled

1114.14 RIO URUGUAY
 PUENTE INTERNACIONAL GENERAL ARTIGAS
 Apagadas luces de pilares y defensas.
 Lista de Faros N° 3534

Anula Aviso N° 0991.14

RADIOAVISOS NAUTICOS

Vigentes al 30 de Noviembre de 2014.-

*RIO URUGUAY
GENERAL ARTIGAS INTERNATIONAL BRIDGE
Pillars and defences lights off.
List of Lights N° 3534*

Notice N° 0991.14, cancelled

1115.14 **RIO DE LA PLATA
ZONA DE PROHIBICION A LA NAVEGACION**

Se ha dispuesto un área de prohibición a la navegación entre los siguientes puntos:

- | | |
|----------------------------|----------------------|
| 1) Sit. Lat. 34°54'56.7" S | Long. 056°15'38.0" W |
| 2) Sit. Lat. 34°54'06.6" S | Long. 056°16'57.7" W |
| 3) Sit. Lat. 34°55'11.2" S | Long. 056°17'57.4" W |
| 4) Sit. Lat. 34°56'01.2" S | Long. 056°16'30.5" W |

Buques que se encuentren navegando en proximidades de dicha área deberán tener precaución y reducir su velocidad a menos de 5 nudos.

Anula Aviso N° 0993.14

*RIO DE LA PLATA
FORBIDDEN NAVIGATION AREA*

Arranged forbidden area of navigation between the following points:

- | | |
|----------------------------|----------------------|
| 1) Sit. Lat. 34°54'56.7" S | Long. 056°15'38.0" W |
| 2) Sit. Lat. 34°54'06.6" S | Long. 056°16'57.7" W |
| 3) Sit. Lat. 34°55'11.2" S | Long. 056°17'57.4" W |
| 4) Sit. Lat. 34°56'01.2" S | Long. 056°16'30.5" W |

Ships sailing near this area, should navigate with caution and reduce their speed below 5 knots.

Notice N° 0993.14, cancelled

1116.14 **RIO URUGUAY
PROXIMIDADES PUERTO M'BOPICUA**

Sit. Lat. 33°06.30' S Long. 058°10.50' W

Falta de su fondeadero Boya N° 5 (Lateral Estribor), de luz roja a destellos.

Lista de Faros N° 3227

Anula Aviso N° 0994.14

*RIO URUGUAY
APPROACHES M'BOPICUA PORT*

Sit. Lat. 33°06.30' S Long. 058°10.50' W

Out of station Buoy N° 5 (Starboard), of red light-flashes.

Lista de Faros N° 3227

Notice N° 0994.14, cancelled

1117.14 **OCEANO ATLANTICO
PUERTO LA PALOMA**

Sit. Lat. 34°39.02' S Long. 054°08.65' W

Sin equipo lumínico boya Par 3 (Lateral Babor), de luz verde a destellos.

Lista de Faros N° 41.5

Anula Aviso N° 0996.14

RADIOAVISOS NAUTICOS

Vigentes al 30 de Noviembre de 2014.-

ATLANTIC OCEAN

LA PALOMA PORT

Sit. Lat. 34°39.02' S

Long. 054°08.65' W

*Without lighting equipment buoy 3 (Port), of green light-flashes.**List of Lights N° 41.5**Notice N° 0996.14, cancelled*1123.14 RIO DE LA PLATA
PROXIMIDADES BANCO ARQUIMEDES

Sit. Lat. 35°14.21' S

Long. 056°05.10' W Aprox.

En la posición indicada se reportó pérdida de cadena de 30 metros.

Anula Aviso N° 0999.14

RIO DE LA PLATA

APPROACHES BANCO ARQUIMEDES

Sit. Lat. 35°14.21' S

Long. 056°05.10' W Aprox.

*In position indicated lost chain of 30 meters was reported.**Notice N° 0999.14, cancelled*1127.14 RIO DE LA PLATA
CANALES A MARTIN GARCIA - CANAL PRINCIPAL (KM 133)

EMBARCACION HUNDIDA

Sit. Lat. 34°00.96' S

Long. 058°21.04' W (Aprox.)

En la posición indicada sobre veril rojo, se encuentra hundida draga (UY) "DHD 18", con las siguientes características: Eslora: 12.40 m, Manga: 4.80 m, Puntal: 1.22 m.

No obstruye la navegación.

Anula Aviso N° 1001.14

RIO DE LA PLATA

CANALES A MARTIN GARCIA - CANAL PRINCIPAL (KM 133)

SUNKED BOAT

*In the position indicated over red side canal, is sunken dredger (UY) "DHD 18", with the following characteristics: Length: 12.40 m Breadth: 4.80 m Depth: 1.22 m.**Not obstruct navigation.**Notice N° 1001.14, cancelled*1128.14 RIO DE LA PLATA
CANALES A MARTIN GARCIA
BARRA DEL FARRALLON - PASO DEL FARALLON

Entre las 06:00 y las 22:00 hora local se realizan tareas de dragado por parte de draga (AR) 258-C "Santa Fe", entre el Km 52 y Km 55. Obstruye parcialmente la navegación. Buques deberán solicitar paso a la draga con una hora de antelación a la zona de operaciones por canal 16 y 81 VHF.

Anula Aviso N° 1006.14

RADIOAVISOS NAUTICOS

Vigentes al 30 de Noviembre de 2014.-

*RIO DE LA PLATA**CANALES A MARTIN GARCIA**BARRA DEL FARALLON - PASO DEL FARALLON*

Since 06:00 to 22:00 local time, dredging is work by dredge (AR) 258-C "Santa Fe" between Km 52 and Km 55. Partially obstructs navigation. Vessels should request stop at a dredge one hour in advance the operations area by VHF channel 16 and 81.

Notice N° 1006.14, cancelled

- 1130.14 RIO DE LA PLATA
 CANALES A MARTIN GARCIA - BARRA DEL FARALLON
 Sit. Lat. 34°33.63' S Long. 057°55.80' W
 Fuera de servicio boya Par Km 54.1 (Lateral Estribor), de luz roja a destellos.
 Lista de Faros N° 1225

*RIO DE LA PLATA**CANALES A MARTIN GARCIA - BARRA DEL FARALLON**Sit. Lat. 34°33.63' S Long. 057°55.80' W**Fuera de servicio boya Par Km 54.1 (Lateral Estribor), de luz roja a destellos.**List of Lights N° 1225*

- 1133.14 RIO DE LA PLATA
 CANALES A MARTIN GARCIA - CANAL DE LAS LIMETAS (NUEVO)
 Sit. Lat. 34°13.68' S Long. 058°04.73' W
 Corrida aproximadamente 150 metros hacia el NW de su posición, boya Par Km 94.8 (Lateral Estribor), de luz roja a destellos.
 Lista de Faros N° 1345

*Anula Aviso N° 1089.14**RIO DE LA PLATA**CANALES A MARTIN GARCIA - CANAL DE LAS LIMETAS (NUEVO)**Sit. Lat. 34°13.68' S Long. 058°04.73' W**Out of station approximately 150 meters towards of NW position, buoy Km 94.8 (Starboard), of red light-flashes.**List of Lights N° 1345**Notice N° 1089.14, cancelled*

- 1135.14 RIO DE LA PLATA
 CANALES A MARTIN GARCIA - CANAL PRINCIPAL
 Sit. Lat. 33°59.34' S Long. 058°23.32' W
 Falta de su fondeadero boya "Ciudad de Buenos Aires Km 136.9" (Peligro Aislado), de luz blanca a destellos, encontrándose garreada 500 metros al NW.
 Lista de Faros N° 1441

*RIO DE LA PLATA**CANALES A MARTIN GARCIA - CANAL PRINCIPAL**Sit. Lat. 33°59.34' S Long. 058°23.32' W**Out of station, buoy "Ciudad de Buenos Aires Km 136.9" (Isolated Danger), of white light-flashes, being found 500 meters NW.**List of Faros N° 1441*

RADIOAVISOS NAUTICOS

Vigentes al 30 de Noviembre de 2014.-

1139.14 RIO DE LA PLATA
BANCO ORTIZ
Sit. Lat. 34°49.43'S Long. 056°59.47'W
Falta de su fondeadero boyarín "TABARE II" (Peligro Aislado).
Lista de Faros N° 2555

Anula Aviso N° 1010.14

*RIO DE LA PLATA
BANCO ORTIZ
Sit. Lat. 34°49.43'S Long. 056°59.47'W
Out of station biconical buoy "TABARE II" (Isolated Danger).
List of Lights N° 2555*

Notice N° 1010.14, cancelled

1142.14 RIO DE LA PLATA
PROXIMIDADES PUNTA ESPINILLO
Sit. Lat. 34°49.549' S Long. 056°30.824' W
En la posición indicada, se encuentra hundida embarcación de pesca artesanal "Baitti" Mat. N° 354.

Anula Aviso N° 1017.14

*RIO DE LA PLATA
APPROACHES OF PUNTA ESPINILLO
Sit. Lat. 34°49.549' S Long. 056°30.824' W
In position indicated, is sunken artisanal fishing vessel "Baitti" Mat. N° 354.*

Notice N° 1017.14, cancelled

1143.14 RIO URUGUAY
PUENTE INTERNACIONAL GRAL. SAN MARTIN
Corridas 250 metros hacia el puente, las siguientes señales:
1) Sit. Lat. 33°06.0' S Long. 058°15.3' W
Boya Km 104.2 (Lateral Babor) de luz verde a destellos
Lista de Faros N° 3213
2) Sit. Lat. 33°06.1' S Long. 058°15.3' W
Boya Km 104.2 (Lateral Estribor) de luz roja a destellos.
Lista de Faros N° 3216

Anula Aviso N° 1019.14

*RIO URUGUAY
GRAL. SAN MARTIN INTERNATIONAL BRIDGE
Out of position 250 meters to the bridge, the following signals:
1) Sit. Lat. 33°06.0' S Long. 058°15.3' W
Buoy Km 104.2 (Port), of green light-flashes
List of Lights N° 3213
2) Sit. Lat. 33°06.1' S Long. 058°15.3' W
Buoy Km 104.2 (Starboard), of red light-flashes
List of Lights N° 3216*

Notice N° 1019.14, cancelled

RADIOAVISOS NAUTICOS

Vigentes al 30 de Noviembre de 2014.-

1144.14 OCEANO ATLANTICO

LEVANTAMIENTO SISMICO - M/V BGP CHALLENGER

Se encuentra operando M/V "BGP CHALLENGER" en tareas de levantamiento sísmico, en el agua llevará cables, cada uno de 12.000 metros de largo, por debajo de la superficie del agua.

Estos cables pueden ser peligrosos para la navegación, mantenerse apartados de la derrota 10 millas por popa, 3 millas de través y 3 millas a proa. Opera con maniobra restringida, en el área delimitada por los siguientes puntos:

- | | |
|--------------------------|--------------------|
| 1) Sit. Lat. 36°29'03" S | Long. 052°47'27" W |
| 2) Sit. Lat. 37°26'00" S | Long. 053°31'00" W |
| 3) Sit. Lat. 38°07'30" S | Long. 052°16'00" W |
| 4) Sit. Lat. 37°46'17" S | Long. 051°30'49" W |
| 5) Sit. Lat. 36°59'22" S | Long. 050°34'16" W |
| 6) Sit. Lat. 36°03'00" S | Long. 049°47'20" W |
| 7) Sit. Lat. 35°12'30" S | Long. 051°06'30" W |

**ATLANTIC OCEAN
SEISMIC SURVEY**

M/V "BGP CHALLENGER" is performing seismic survey towing 10 cables, each one of 12000 meters long, below the water surface. These cables can be dangerous for navigation, stay out of the way 10 miles astern, 3 miles beam and 3 miles ahead. Operates with restricted maneuvering in the area bounded by the following points:

- | | |
|--------------------------|--------------------|
| 1) Sit. Lat. 36°29'03" S | Long. 052°47'27" W |
| 2) Sit. Lat. 37°26'00" S | Long. 053°31'00" W |
| 3) Sit. Lat. 38°07'30" S | Long. 052°16'00" W |
| 4) Sit. Lat. 37°46'17" S | Long. 051°30'49" W |
| 5) Sit. Lat. 36°59'22" S | Long. 050°34'16" W |
| 6) Sit. Lat. 36°03'00" S | Long. 049°47'20" W |
| 7) Sit. Lat. 35°12'30" S | Long. 051°06'30" W |

1147.14 RIO DE LA PLATA

ZONA DE FONDEO Y SERVICIOS

A partir del día 05 de Noviembre de 2014, se encuentra en servicio una nueva zona de fondeo, denominada "Zona de Espera y Fondeo Oeste", en el área comprendida por los siguientes puntos:

- | | |
|-------------------------|-------------------|
| 1) Sit. Lat. 35°10.5' S | Long. 055°36.0' W |
| 2) Sit. Lat. 35°10.5' S | Long. 055°25.7' W |
| 3) Sit. Lat. 35°16.5' S | Long. 055°36.0' W |
| 4) Sit. Lat. 35°16.5' S | Long. 055°25.7' W |

Anula Aviso N° 1064.14

RIO DE LA PLATA**ANCHORAGE ZONE AND SERVICES**

Since November 5th, 2014 on service a new anchorage area, designated waiting "Zona de Espera y Fondeo Oeste" in the area determined by the following coordinates:

- | | |
|-------------------------|-------------------|
| 1) Sit. Lat. 35°10.5' S | Long. 055°36.0' W |
| 2) Sit. Lat. 35°10.5' S | Long. 055°25.7' W |
| 3) Sit. Lat. 35°16.5' S | Long. 055°36.0' W |
| 4) Sit. Lat. 35°16.5' S | Long. 055°25.7' W |

Notice N° 1064.14, cancelled

RADIOAVISOS NAUTICOS

Vigentes al 30 de Noviembre de 2014.-

1148.47 RIO DE LA PLATA

ZONA DE FONDEO Y SERVICIOS

A partir del día 05 de Noviembre de 2014, se encuentra en servicio una nueva zona de fondeo, denominada "Zona de Espera y Fondeo Este", en el área comprendida por los siguientes puntos:

- | | |
|-------------------------|-------------------|
| 1) Sit. Lat. 35°07.1' S | Long. 055°22.0' W |
| 2) Sit. Lat. 35°07.1' S | Long. 055°10.1' W |
| 3) Sit. Lat. 35°12.1' S | Long. 055°22.0' W |
| 4) Sit. Lat. 35°12.1' S | Long. 055°17.0' W |

Anula Aviso N° 1124.14

*RIO DE LA PLATA**ANCHORAGE ZONE AND SERVICES*

Since November 5th, 2014 on service a new anchorage area, designated waiting "Zona de Espera y Fondeo Este" in the area determined by the following coordinates:

- | | |
|--------------------------------|--------------------------|
| <i>1) Sit. Lat. 35°07.1' S</i> | <i>Long. 055°22.0' W</i> |
| <i>2) Sit. Lat. 35°07.1' S</i> | <i>Long. 055°10.1' W</i> |
| <i>3) Sit. Lat. 35°12.1' S</i> | <i>Long. 055°22.0' W</i> |
| <i>4) Sit. Lat. 35°12.1' S</i> | <i>Long. 055°17.0' W</i> |

Notice N° 1124.14, cancelled

1158.14 RIO URUGUAY

PROXIMIDADES PUERTO DE NUEVA PALMIRA

Sit. Lat. 33°53.07' S Long. 058°25.47' W

Falta de su fondeadero boyarín (Cardinal Norte), ciego.

Anula Aviso N° 1031.14

*RIO URUGUAY**APPROACHES OF NUEVA PALMIRA HARBOUR**Sit. Lat. 33°53.07' S Long. 058°25.47' W**Missing biconical buoy (North), without light.**Notice N° 1031.14, cancelled*

1159.14 RIO NEGRO

PUERTO VILLA SORIANO

No operativo muelle de Villa Soriano por reformas del mismo.

Anula Aviso N° 1032.14

*RIO NEGRO**VILLA SORIANO HARBOUR**Not operating dock of Villa Soriano, by renovations.**Notice N° 1032.14, cancelled*

1160.14 RIO DE LA PLATA

PROXIMIDADES CANAL ACCESO PUERTO DE MONTEVIDEO

Sit. Lat. 35°06.45' S Long. 055°57.87' W

Garreado Pontón Prácticos Recalada de luz blanca a destellos, encontrándose en: Lat. 35°06.21' S Long. 055°57.88' W.

Lista de Faros N° 919 G 0812

Anula Aviso N° 1033.14

RADIOAVISOS NAUTICOS

Vigentes al 30 de Noviembre de 2014.-

*RIO DE LA PLATA
APPROACHES OF ACCESS CANAL OF MONTEVIDEO HARBOUR
Sit. Lat. 35°06.45' S Long. 055°57.87' W
Out of station Pontón Prácticos Recalada of white light-flashes being found in Lat. 35°06.21' S
Long. 055°57.88' W.
List of Lights N° 919 G 0812*

Notice N° 1033.14, cancelled

- 1161.14 RIO DE LA PLATA
PUERTO COMERCIAL DE COLONIA
A partir del día 23 de Abril de 2014, de lunes a jueves, no se podrá utilizar el muelle de cabotaje, salvo por autorización expresa de la "Administración Nacional de Puertos", debido a reformas del mismo.

Anula Aviso N° 1034.14

*RIO DE LA PLATA
COMERCIAL HARBOUR OF COLONIA
Since April 23, 2014, from Monday to Thursday, is not allowed to use cabotage dock, except by express permission of the "Administración Nacional de Puertos", because of reforms.*

Notice N° 1034.14, cancelled

- 1162.14 RIO NEGRO
PUERTO DE MERCEDES
No operativos muelles "Los Michis", "Comercial" y "33 Orientales" por creciente del Río Negro.

Anula Aviso N° 1035.14

*RIO NEGRO
MERCEDES HARBOUR
No operating docks "Los Michis", "Commercial" and "33 Orientales" by increasing of Río Negro.*

Notice N° 1035.14, cancelled

- 1177.14 RIO DE LA PLATA
PROXIMIDADES PLAYA PORTEZUELO
A la deriva boya negra con inscripción 210.

*RIO DE LA PLATA
APPROACHES PORTEZUELO BEACH
Set adrift black buoy with inscription 210.*

- 1182.14 RIO DE LA PLATA
CANALES A MARTIN GARCIA
CANAL DE LAS LIMETAS (NUEVO)
Varada boya de luz verde a destellos (4 cada 12 segundos), encontrándose en: Lat 34° 13.47' S
Long 058° 07.57' W

Anula Aviso N° 1046.14

*RIO DE LA PLATA
CANALES A MARTIN GARCIA
CANAL DE LAS LIMETAS (NUEVO)
Stranded buoy of green light-flashes (4 every 12 seconds), found in: Lat 34° 13.47' S Long 058° 07.57' W*

Notice N° 1046.14, cancelled

RADIOAVISOS NAUTICOS

Vigentes al 30 de Noviembre de 2014.-

- 1190.14 RIO DE LA PLATA
 CANALES A MARTIN GARCIA
 BARRA DEL FARALLON
 A partir del día 18 de Octubre de 2014, entre las 06:00 y las 22:00 hora local, comenzará tareas de dragado draga 261-C "CORDOBA" entre el Km 47.4 y Km 50.1. Embarcaciones deberán solicitar paso a dicha draga con una hora de antelación por Canal 81 y 16 VHF.

Anula Aviso N° 1051.14

*RIO DE LA PLATA
 CANALES A MARTIN GARCIA
 BARRA DEL FARALLON*

Since October 18, 2014, between 06:00 and 22:00 local time, dredging work by dredge 261-C "CORDOBA" between Km 47.4 and Km 50.1. Vessels should request step to the dredge one hour in advance the operations area by VHF channel 81 and 16.

Notice N° 1051.14, cancelled

- 1197.14 RIO URUGUAY
 PUERTO DE NUEVA PALMIRA
 Sit. Lat. 33°52.47' S Long. 058°25.23' W
 Fuera de servicio baliza Duque de Alba (Especial) de luz amarilla a destellos, encontrándose señalizado con cintas reflectivas.
 Lista de Faros N° 1552 G 0773

Anula Aviso N° 1053.14

*RIO URUGUAY
 NUEVA PALMIRA HARBOUR*

*Sit. Lat. 33°52.47' S Long. 058°25.23' W
 Out of service beacon Duque de Alba (Special) of yellow light-flashes, signalized with reflective bands.
 List of Lights N° 1552 G 0773*

Notice N° 1053.14, cancelled

- 1198.14 RIO DE LA PLATA
 CANAL CAMACHO
 Sit. Lat. 34°00.53' S Long. 058°18.67' W
 Corrida boya Par N° 1 (Lateral Estribor), de luz roja a destellos, encontrándose a 300 metros al Norte de "Ensenada Las Vacas".
 Lista de Faros N° 832

Anula Aviso N° 1054.14

*RIO DE LA PLATA
 CANAL CAMACHO*

*Sit. Lat. 34°00.53' S Long. 058°18.67' W
 Out of station buoy N° 1 (Starboard) of red light-flashes, being 300 meters north of "Ensenada Las Vacas".
 List of Lights N° 832*

Notice N° 1054.14, cancelled

RADIOAVISOS NAUTICOS

Vigentes al 30 de Noviembre de 2014.-

1199.14 RIO DE LA PLATA
 PUERTO DE PIRIAPOLIS
 Puerto no operativo por reformas para todo tipo de embarcaciones, excepto las que se encuentran en estado de emergencia.

Anula Aviso N° 1055.14

*RIO DE LA PLATA
 PIRIAPOLIS PORT*

Not operating port by reforms for all types of vessels, except those which are in state of emergency.

Notice N° 1055.14, cancelled

1200.14 RIO DE LA PLATA
 ENSENADA DE RIO SANTA LUCIA
 Sit. Lat. 34°47.75' S Long. 056°25.61 W
 Falta de su fondeadero, boya ciega N° 4 (Lateral Babor).
 Lista de Faros N° 457

Anula Aviso N° 1056.14

*RIO DE LA PLATA
 ENSENADA DE RIO SANTA LUCIA*

Sit. Lat. 34°47.75' S Long. 056°25.61 W

Out of station buoy N° 4 (Lateral Babor), without light.

List of Lights N° 457

Notice N° 1056.14, cancelled

1201.14 RIO URUGUAY
 PUNTA DEL ARENAL
 ZONA DE ALIJO Y COMPLEMENTO DE CARGA PUNTA DEL ARENAL SUR
 Operando en proximidades del Km 20 sobre margen izquierda, pontón (UY) "FIORUCCI INTERNACIONAL" Mat. 39 y embarcación (UY) "TITON" Mat. 8407 en tareas de balizamiento. Las tareas se realizan en horas diurnas. Las embarcaciones permanecerán fondeadas durante horas nocturnas, en proximidades del canal no obstruyendo la navegación. Se recomienda navegar con precaución en la zona.

Anula Aviso N° 1058.14

RIO URUGUAY

PUNTA DEL ARENAL - STASH AREA AND COMPLEMENT TO LOAD

Operating in proximity of Km 20 on left side, pontoon (UY) "FIORUCCI INTERNACIONAL" Mat. 39 and boat (UY) "TITON" Mat. 8407 in buoyage tasks. These are performed during daytime. The boats remain moored during night hours, in the vicinity of channel. Not obstruct navigation. It is recommended to navigate with caution in the area.

Notice N° 1058.14, cancelled

RADIOAVISOS NAUTICOS

Vigentes al 30 de Noviembre de 2014.-

1202.14 RIO URUGUAY

PUNTA DEL ARENAL

ZONA DE ALIJO Y COMPLEMENTO DE CARGA SUR

Fondeadas boyas de amarre de color amarillo según el siguiente detalle:

2 Boyas de amarre para buques de ultramar:

1) Norte: Lat. 33°44.24' S Long. 058°25.84' W

2) Sur: Lat. 33°44.46' S Long. 058°25.85' W

2 Boyas de amarre para barcas:

1) Norte: Lat. 33°44.52' S Long. 058°25.75' W

2) Sur: Lat. 33°44.74' S Long. 058°25.76' W

No poseen al momento balizamiento nocturno.

Anula Aviso N° 1060.14

*RIO URUGUAY**PUNTA DEL ARENAL - STASH AREA AND COMPLEMENT TO LOAD**Mooring yellow buoys wek anchored as follows:**Two mooring buoys for ships oversea:**1) North: Lat. 33°44.24' S Long. 058°25.84' W**2) South: Lat. 33°44.46' S Long. 058°25.85' W**Two mooring buoys for barges:**1) North: Lat. 33°44.52' S Long. 058°25.75' W**2) South: Lat. 33°44.74' S Long. 058°25.76' W**There is no night lighting.**Notice N° 1060.14, cancelled*

1211.14 OCEANO ATLANTICO

FONDEO DE EQUIPAMIENTO OCEANOGRAFICO Y METEOROLOGICO

Sit. Lat. 34°34'25" S Long. 054°00'11" W

En la posición indicada ha sido fondeado equipamiento oceanográfico, haciendo centro en el punto indicado y en un radio de 1 milla náutica, se prohíbe "fondear y pesca de arrastre" para todas las embarcaciones.

Anula Aviso N° 1065.14

*ATLANTIC OCEAN**ANCHORED OCEANOGRAPHIC AND METEOROLOGICAL EQUIPMENT**Sit. Lat. 34°34'25" S Long. 054°00'11" W**At the indicated position has been anchored oceanographic equipment, making center in the point indicated with 1 nautical mile radius, it is forbidden "anchoring and trawling" for all vessels.**Notice N° 1065.14, cancelled*

1212.14 RIO DE LA PLATA

CANAL DE ACCESO AL PUERTO DE MONTEVIDEO

Sit. Lat. 34°56.42' S Long. 056°13.60' W

Retirada boya Par Km 3 (Lateral Babor), de luz verde a destellos.

Lista de Faros N° 295

Anula Aviso N° 1063.14

*RIO DE LA PLATA**CANAL DE ACCESO AL PUERTO DE MONTEVIDEO**Sit. Lat. 34°56.42' S Long. 056°13.60' W**Withdrawal, buoy Km 3 (Port), of green light-flashes.**List of Lights N° 295**Notice N° 1063.14, cancelled*

RADIOAVISOS NAUTICOS

Vigentes al 30 de Noviembre de 2014.-

1217.14 RIO DE LA PLATA
 CANALES A MARTIN GARCIA
 BARRA DEL FARALLON
 Se encuentra realizando tareas de dragado Draga (UY) "ALFREDO LABADIE", en el Km 49 durante las 24 horas. Obstruye parcialmente la navegación. Buques deberán solicitar paso a dicha draga con una hora de antelación a zona de operaciones por Canal 16 VHF.

Anula Aviso N° 1187.14

*RIO DE LA PLATA
 CANALES A MARTIN GARCIA
 BARRA DEL FARALLON
 Performing dredging work by dredge (UY) "ALFREDO LABADIE" Km 49 for 24 hours.
 Partially obstructs navigation. Vessels should request the dredger step one hour in advance airside by channel 16 VHF.*

Notice N° 1187.14, cancelled

1228.14 RIO DE LA PLATA
 PROXIMIDADES GASODUCTO
 Sit. Lat. 34°40.11' S Long. 057°50.07' W
 Hundido pontón "INDIO" con las siguientes características: Eslora: 34.20 mts., Manga: 15.85 mts., Puntal: 2.95 mts., señalizado con 2 boyas a franjas verticales amarillas y azules con luz fija de color blanco en las siguientes posiciones:

1) Sit. Lat. 34°40.10' S Long. 057°50.55' W
 2) Sit. Lat. 34°39.90' S Long. 057°50.80' W

Anula Aviso N° 1091.14

*RIO DE LA PLATA
 APPROACHES GASODUCTO
 Sit. Lat. 34°40.11' S Long. 057°50.07' W
 Sunken pontoon "INDIO" with the following characteristics: Length: 34.20 m, Beam: 15.85 m, Strut: 2.95 m, 2 buoys marked yellow and blue vertical stripes with white fixed light in the following positions:*

*1) Sit. Lat. 34°40.10' S Long. 057°50.55' W
 2) Sit. Lat. 34°39.90' S Long. 057°50.80' W*

Notice N° 1091.14, cancelled

1229.14 RIO DE LA PLATA
 CANAL DE ACCESO AL PUERTO DE MONTEVIDEO
 Sit. Lat. 34°56.42' S Long. 056°13.38' W
 Corrida aproximadamente 300 metros al Este de su posición, boya Par Km 3 (Lateral Estribor) de luz roja a destellos.
 Lista de Faros N° 298

Anula Aviso N° 1092.14

*RIO DE LA PLATA
 CANAL DE ACCESO AL PUERTO DE MONTEVIDEO
 Sit. Lat. 34°56.42' S Long. 056°13.38' W
 Out of station approximately 300 meters towards the East of position, buoy Km 3 (Starboard), of red light-flashes.
 List of Lights N° 298*

Notice N° 1092.14, cancelled

RADIOAVISOS NAUTICOS

Vigentes al 30 de Noviembre de 2014.-

1230.14 RIO DE LA PLATA
 CANALES A MARTIN GARCIA
 Sit. Lat. 34°17.77' S Long. 058°01.85' W
 Retirada boya Par Km 86.1 (Lateral Estribor) de luz roja a destellos.
 Listas de Faros N° 1321

Anula Aviso N° 1097.14

*RIO DE LA PLATA
 CANALES A MARTIN GARCIA
 Sit. Lat. 34°17.77' S Long. 058°01.85' W
 Withdrawal buoy Km 86.1 (Starboard), of red light-flashes.
 List of Lights N° 1321*

Notice N° 1097.14, cancelled

1238.14 OCEANO ATLANTICO
 LEVANTAMIENTO SISMICO - M/V BGP CHALLENGER
 Se encuentra operando M/V "BGP CHALLENGER" en tareas de levantamiento sísmico, en el agua llevará cables, cada uno de 12.000 metros de largo, por debajo de la superficie del agua.
 Estos cables pueden ser peligrosos para la navegación, mantenerse apartados de la derrota 10 millas por popa, 3 millas de través y 3 millas a proa. Opera con maniobra restringida, en las siguientes líneas:

Día 30/XI/2014 Línea Rumbo 304°			
Sit. Lat. 37°43'13" S	Long. 052°04'54" W	Sit. Lat. 37°10'40" S	Long. 053°03'19" W
Línea Rumbo 124°			
Sit. Lat. 37°22'48" S	Long. 052°58'26" W	Sit. Lat. 37°50'28" S	Long. 052°08'40" W
Día 1/XII/2014 Línea Rumbo 304°			
Sit. Lat. 37°53'27" S	Long. 052°25'50" W	Sit. Lat. 37°28'07" S	Long. 053°11'10" W
Día 2/XII/2014 Línea Rumbo 124°			
Sit. Lat. 37°35'20" S	Long. 053°11'17" W	Sit. Lat. 37°59'00" S	Long. 052°28'54" W

Anula Aviso N° 1237.14

**ATLANTIC OCEAN
 SEISMIC SURVEY**

M/V "BGP CHALLENGER" is performing seismic survey towing 10, each 12000 meters long, below the water surface. These cables can be dangerous for navigation, stay out of the way 10 miles astern, 3 miles beam and 3 miles ahead. Operating with restricted maneuvering in the following lines:

Day 30/XI/2014 Line Course 304°			
Sit. Lat. 37°43'13" S	Long. 052°04'54" W	Sit. Lat. 37°10'40" S	Long. 053°03'19" W
Line Course 124°			
Sit. Lat. 37°22'48" S	Long. 052°58'26" W	Sit. Lat. 37°50'28" S	Long. 052°08'40" W
Day 01/XII/2014 Line Course 304°			
Sit. Lat. 37°53'27" S	Long. 052°25'50" W	Sit. Lat. 37°28'07" S	Long. 053°11'10" W
Day 02/XII/2014 Line Course 124°			
Sit. Lat. 37°35'20" S	Long. 053°11'17" W	Sit. Lat. 37°59'00" S	Long. 052°28'54" W

Notice N° 1237.14, cancelled

IV

INFORMACION NAUTICA

NOVEDADES DE LOS CANALES A MARTIN GARCIA

Anchos navegables de los Canales a Martín García correspondientes a batimetrías efectuadas el 20 de Noviembre de 2014.

RIOS Y TRAMOS		LUGAR DE LA DETERMINANTE		PROFUNDIDADES AL CERO SEGUN ULTIMMO RELEVAMIENTO				
NOMBRE	Km	NOMBRE	Km	ANCHO DE CANAL metros	metros	ANCHO DE CANAL TEORICO metros		
Canales a Martín García	39,0-54,80	Barra del Farallón	43,5	79	9,75	110		
			49,1	69	9,75	110		
			52,3	47	9,75	110		
			53,7	72	9,75	110		
	54,8-67,3	Paso del Farallón	56,5	65	9,75	100		
			64,3	90	9,75	100		
			67,3-76,4	Barra de San Pedro	75,3	90	9,75	90
			76,4-82,0	Paso de San Juan	82	90	9,75	90
			82,0-92,9	Pozos de San Juan	82,5	90	9,75	90
			92,9-103,4	Canal Nuevo	93-95	90	9,75	90
103,4-110,5	Canal del Infierno	103,8	85	9,75	90			
110,5-120,5	Canal del Este	111,7	90	9,75	90			
Canal Principal	120,5-145,5	Canal Principal	120,5	200	11	90		

Autoridad: CARP

INFORMACION NAUTICA

NOVEDADES DEL RIO URUGUAY

NOVEDADES DE BALIZAMIENTO

Estado del balizamiento al 18 de Setiembre de 2014, entre el Km 0 y Km 214.

Ritmo alterado: Boyas verdes Km: 41,3 - 49,8 - 55,6 - 60,8 - 211,7

Boyas rojas Km: 46,4 - 105,4

Balizas blancas Km: 212,4 (Sobre el puente Gral. Artigas pilas N° 11 y 12, vista navegando aguas arriba)

Faltan: Boya negra amarilla negra Km: 3,5

Boya negra roja negra Km: 4,4

Boyas rojas Km: 112,0 N° 5

Luz débil: Boyas rojas Km: 105,4 - 176,0

Apagadas: Boyas verdes Km: 108,9

Boyas rojas Km: 211,7

Balizas rojas Km: 212,4 (Debajo del puente Gral. Artigas pila N° 11, vista navegando aguas arriba)

212,45 (En defensa del puente Gral. Artigas, vista navegando aguas arriba)

Balizas verdes Km: 212,4 (Debajo del puente Gral. Artigas pila N° 12, vista navegando aguas arriba)

212,45 (En defensa del puente Gral. Artigas, vista navegando aguas arriba)

Fuera de Posición: Boyas verdes Km: 12,6 - 28,8 - 104,2 - 105,4, 112,0 N° 6 - 135,8 - 194,9 - 213,0

Boyas rojas Km: 104,2 - 105,4 - 111,9 - 199,0

Por información proporcionada por la Comisión Administradora del Río Uruguay, consulte la página web: www.caru.org.uy

CARTAS NAUTICAS ELECTRONICAS (ENC)

Navegantes y usuarios en general:

El 5 de enero de 2012 el IC-ENC culminó la validación del primer lote de 10 celdas, a las cuales se han sumado sucesivamente otras 16 hasta el momento, completando el corredor de navegación desde el Límite Lateral Marítimo con Brasil hasta el Puerto de Fray Bentos en el Río Uruguay. Todas las celdas distribuidas a través del IC-ENC cumplen con la Norma S-57 y están encriptadas según la Norma S-63 de la Organización Hidrográfica Internacional (OHI).

On January 5th of 2012, the IC-ENC ends the validation process of the initial batch of 10 cells, which was subsequently added by another 16 cells so far, depicting the whole corridor of navigation from the Maritime Lateral Boundary with Brazil to Fray Bentos Port in Uruguay River. All the cells distributed through IC-ENC comply with Standard S-57 and are encrypted according the Standard S-63 of the International Hydrographic Organization (IHO).

CARTAS NAUTICAS ELECTRONICAS VIGENTES (ENC) PUBLICADAS POR SOHMA

ENC	TITULO DE LA CARTA NAUTICA ELECTRONICA
DISTRIBUCION IC - ENC	
UY300003.003	Desde Arroyo Chuy hasta Montevideo
UY40003A.000	La Coronilla
UY40003B.000	Cabo Castillos y Cabo Polonio
UY400020.013	Aproximación a Bahía de Maldonado desde Punta José Ignacio hasta Piriápolis
UY400030.005	Desde Punta Rasa hasta Isla de Flores y Banco Inglés
UY500031.010	Bahía de Maldonado e Isla de Lobos
UY60031A.000	Puerto de Punta del Este
UY50031B.000	Punta Ballena
UY500032.006	Puerto de Piriápolis desde Punta Rasa hasta Punta de los Burros
UY60032A.002	Puerto de Piriápolis
UY400040.012	Aproximación al Puerto de Montevideo desde Isla de Flores hasta Banco de Santa Lucía
UY50040A.001	Isla de Flores
UY50040B.000	Puerto del Buceo
UY500041.014	Puerto de Montevideo
UY300050.000	Desde Montevideo hasta proximidades Punta Mocharife
UY500052.001	Puerto de Colonia del Sacramento desde Punta Riachuelo hasta Islas Hornos
UY300060.006	Desde Puerto de Colonia del Sacramento hasta Puerto de Nueva Palmira
UY400701.001	Desde Isla Juncalito hasta Km 18
UY50701A.000	Puerto de Nueva Palmira y Dársena Higuieritas
UY400702.001	Desde el Km 19 al Km 41
UY400703.000	Desde el Km 42 al Km 66 a Acceso a Villa Soriano
UY50704A.000	Riacho Yaguarí
UY400705.000	Desde el Km 67 al Km 82
UY400706.000	Desde Km 83 al Km 100
UY50706A.000	Puerto de Fray Bentos

CARTAS NAUTICAS ELECTRONICAS (ENC)

CELDA ACTUALIZADAS AL MES DE NOVIEMBRE DE 2014

ENC	N° AVISO ORIGINADOR
DISTRIBUCION IC - ENC	
UY40040.015	*94/2014
UY400702.002	*96/2014

Gráfico para Carta N° 40

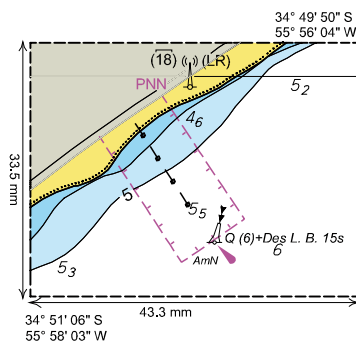
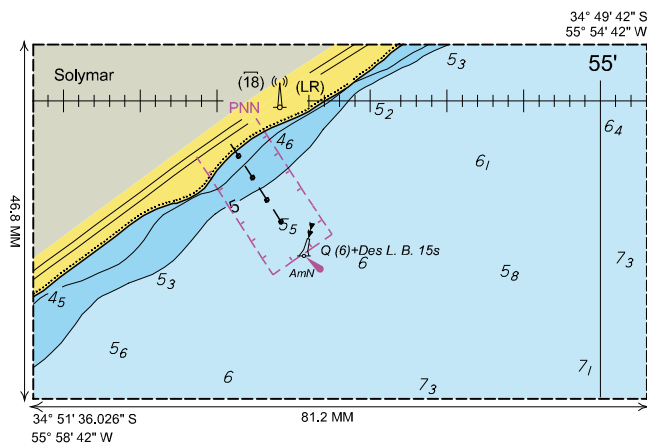


Gráfico para Carta N° 30



PAGINA EN BLANCO

PAGINAS A SUSTITUIR
EN
LISTA DE FAROS
Y
SEÑALES MARITIMAS

PAGINA EN BLANCO

(1) Número	(2) Area, nombre y ubicación	(3) Posición S/W	(4) Característica Intensidad	(5) Elevación	(6) Alcance nominal	(7) Descripción de la estructura/altura	(8) Observaciones
RIO DE LA PLATA - PARTE A							
115 G 0690	Faro Isla de Flores	34°56.75' 55°55.93'	Des(2)B.16s 63687	37.00	18.6	Torre circular de mampostería y edificaciones al pie, Blancas. Cúpula a franjas Blancas y radiales Rojas. 19.5 metros.	L.0.3s E.3.7s L.0.3s E.11.7s Ver Capítulo XIII.
BANCO ARQUIMEDES							
118	- <i>Boya Norte</i> <i>Banco Arquímedes</i> (Cardinal Norte)	35°08.48' 56°05.75'	Q.B.1s	3.00	4.1	Casco Amarillo. Torre Negra. M.T.: 2 Conos Negros con el vértice hacia arriba.	L.0.3s E.0.7s Energía Solar.
121	- <i>Boya Oeste</i> <i>Banco Arquímedes</i> (Cardinal Oeste)	35°11.50' 56°10.67'	Q(9)B.15s	3.00	4.1	Casco y Torre Amarilla con franja horizontal Negra. M.T.: 2 Conos Negros sup. y opuestos por su vértice.	L.0.3s E.0.7s(8) L.0.3s E.6.7s Energía Solar.
BALNEARIO SOLYMAR							
123	<i>Boya Emisario Solymar</i> (Cardinal Sur)	34°50.83' 55°56.93'	Q(6)+DesL.B. 15s		4.5	Casco Negro. Torre Amarilla. M.T.: 2 Conos Negros sup. con los vértices hacia abajo.	
124	<i>Boya Bajo Sara</i> (Cardinal Sur)	34°56.00' 56°00.00'	Q(6)+DesL.B.15s	3.00	4.7	Casco Negro. Torre Amarilla. M.T.: 2 Conos Negros sup. con los vértices hacia abajo.	L.0.3s E.0.7s(6) L.2.0s E.7.0s Energía Solar.
127 G 0692	Faro Aeronáutico Aeropuerto Carrasco	34°49.58' 56°01.07'	Al.BV.2s 900000	58.00	B17.5 V17.2	Sobre Torre principal del edificio. 21.32 metros.	L.1DesBF E.2.0s L.1DesVF E.2.0s L.1DesBD E.2.0s L.1DesVD E.2.0s AERO RC Velocidad de rotación 1 vuelta 8 segundos. La Torre emite transmisión radio- telefónica simultá- nea en 280 Khz. y 118.1 Mhz. Ver Capítulo XI.
130	<i>Boyarín</i> <i>Piedras del Buen Viaje</i> (Peligro Aislado)	34°56.02' 56°07.07'				Casco Negro y Torre Negra con franja ancha Roja. M.T.: 2 Esf. Negras sup.	
133	<i>Boya</i> <i>Piedras del Buen Viaje</i> (Peligro Aislado)	34°56.10' 56°07.65'	Des(2)B.10s	3.00	4.2	Casco Negro y Torre Negra con franja ancha horizontal Roja. M.T.: 2 Esf. Negras sup.	L.0.4s E.1.6s L.0.4s E.7.6s Energía Solar.
136	<i>Boya Bajo Coquimbo</i> (Lateral Estribor)	34°54.95' 56°07.35'	Des.R.5s	3.00	4.4	Casco y Torre Roja. M.T.: 1 Cono Rojo.	L.0.5s E.4.5s Energía Solar.
PUERTO DEL BUCEO							
139 G 0698	- Baliza Morro Este Escollera Pto. Buceo	34°54.55' 56°07.57'	Des.R.5s	7.5	9.7	Torre Roja. 7.80 metros.	L.0.5s E.4.5s Energía Solar. Sincronizada.

(1) Número	(2) Area, nombre y ubicación	(3) Posición S/W	(4) Característica Intensidad	(5) Elevación	(6) Alcance nominal	(7) Descripción de la estructura/altura	(8) Observaciones
RIO DE LA PLATA - PARTE A							
142 G 0696	- Baliza Morro Oeste Escollera Pto. Buceo	34°54.55' 56°07.63'	Des.V.5s	12.8	9.7	Torre Verde. 7.75 metros.	L.0.5s E.4.5s Energía Solar. Sincronizada.
145 G 0699	- Baliza Yacht Club Uruguayo	34°54.58' 56°07.83'	Des.B.4s	40.00	8.0	Farol sobre el edificio del Yacht Club.	L.1.0s E.3.0s Energía Eléctrica.
148	Torre de Radio Punta Trouville	34°55.00' 56°09.00'	F.R.			Instalada en la Antena de Radio.	
151 G 0700	Faro Punta Brava	34°56.12' 56°09.63'	Al.BR.10s B. 15786 R. 13681	20.70	B15.3 R15.0	Torre circular de piedra edificación al pie Blanca. Cúpula a franjas radiales de color Blanco y Rojo. 19.0 metros.	B.L.0.22s E.4.78s R.L.0.22s E.4.78s Ver Capítulo XIII.
EMISARIO PUNTA BRAVA							
157	- <i>Boya N° 3</i> <i>Emisario Punta Brava</i> (Cardinal Este)	34°56.83' 56°09.40'	Q(3)B.10s	2.50	4.2	Casco Negro y Torre Negra con franja horizontal Amarilla. M.T.: 2 Conos Negros sup. y opuestos por su base.	L.0.35s E.0.65s(2) L.0.35s E.7.65s Energía Solar.
160	- <i>Boya N° 1</i> <i>Emisario Punta Brava</i> (Cardinal Sur)	34°57.55' 56°09.63'	Q(6)+DesL.B.15s	2.50	4.7	Casco Negro. Torre Amarilla. M.T.: 2 Conos Negros sup. con los vértices hacia abajo.	L.0.3s E.0.7s(6) L.2.0s E.7.0s Energía Solar.
163	- <i>Boya N° 2</i> <i>Emisario Punta Brava</i> (Cardinal Oeste)	34°56.83' 56°09.83'	Q(9)B.15s	2.50	4.1	Casco y Torre Amarilla con franja ancha horizontal Negra. M.T.: 2 Conos Negros sup. y opuestos por su vértice.	L.0.3s E.0.7s(8) L.0.3s E.6.7s Energía Solar.
175	Torre Saeta T.V. (Canal 10)	34°54.50' 56°10.80'	F.R. 2650	163.00		Torre cilíndrica de cemento en la parte superior baranda en forma de balcón. 136.0 metros.	
178	Torre Montecarlo T.V. (Canal 4)	34°53.92' 56°09.98'	Des.B.1.5s	207.50	35	Torre de metal autoportante a franjas Rojas y Blancas.	
CANAL DE ACCESO AL PUERTO DE MONTEVIDEO							
- TRAMO CON ORIENTACION ESE-WNW (Km.42.4/6.5)							
181	- <i>Boya Km.42.4</i> <i>Canal de Acceso</i> (Aguas Seguras)	35°03.40' 55°51.28'	DesL.B.10s	3.50	4.7	Casco y Torre a franjas Verticales Blancas y Rojas. M.T.: 1 Esf. Roja.	L.2.0s E.8.0s Sistema RACON Letra "N" emite durante 15s y 20s de silencio en bandas "X" y "S". AIS Energía Solar.

(1) Número	(2) Area, nombre y ubicación	(3) Posición S/W	(4) Característica Intensidad	(5) Elevación	(6) Alcance nominal	(7) Descripción de la estructura/altura	(8) Observaciones
RIO DE LA PLATA - PARTE A							
115 G 0690	Faro Isla de Flores	34°56.75' 55°55.93'	Des(2)B.16s 63687	37.00	18.6	Torre circular de mampostería y edificaciones al pie, Blancas. Cúpula a franjas Blancas y radiales Rojas. 19.5 metros.	L.0.3s E.3.7s L.0.3s E.11.7s Ver Capítulo XIII.
BANCO ARQUIMEDES							
118	- <i>Boya Norte</i> <i>Banco Arquímedes</i> (Cardinal Norte)	35°08.48' 56°05.75'	Q.B.1s	3.00	4.1	Casco Amarillo. Torre Negra. M.T.: 2 Conos Negros con el vértice hacia arriba.	L.0.3s E.0.7s Energía Solar.
121	- <i>Boya Oeste</i> <i>Banco Arquímedes</i> (Cardinal Oeste)	35°11.50' 56°10.67'	Q(9)B.15s	3.00	4.1	Casco y Torre Amarilla con franja horizontal Negra. M.T.: 2 Conos Negros sup. y opuestos por su vértice.	L.0.3s E.0.7s(8) L.0.3s E.6.7s Energía Solar.
BALNEARIO SOLYMAR							
123	<i>Boya Emisario Solymar</i> (Cardinal Sur)	34°50.83' 55°56.93'	Q(6)+DesL.B. 15s		4.5	Casco Negro. Torre Amarilla. M.T.: 2 Conos Negros sup. con los vértices hacia abajo.	
124	<i>Boya Bajo Sara</i> (Cardinal Sur)	34°56.00' 56°00.00'	Q(6)+DesL.B.15s	3.00	4.7	Casco Negro. Torre Amarilla. M.T.: 2 Conos Negros sup. con los vértices hacia abajo.	L.0.3s E.0.7s(6) L.2.0s E.7.0s Energía Solar.
127 G 0692	Faro Aeronáutico Aeropuerto Carrasco	34°49.58' 56°01.07'	Al.BV.2s 900000	58.00	B17.5 V17.2	Sobre Torre principal del edificio. 21.32 metros.	L.1DesBF E.2.0s L.1DesVF E.2.0s L.1DesBD E.2.0s L.1DesVD E.2.0s AERO RC Velocidad de rotación 1 vuelta 8 segundos. La Torre emite transmisión radio- telefónica simultá- nea en 280 Khz. y 118.1 Mhz. Ver Capítulo XI.
130	<i>Boyarín</i> <i>Piedras del Buen Viaje</i> (Peligro Aislado)	34°56.02' 56°07.07'				Casco Negro y Torre Negra con franja ancha Roja. M.T.: 2 Esf. Negras sup.	
133	<i>Boya</i> <i>Piedras del Buen Viaje</i> (Peligro Aislado)	34°56.10' 56°07.65'	Des(2)B.10s	3.00	4.2	Casco Negro y Torre Negra con franja ancha horizontal Roja. M.T.: 2 Esf. Negras sup.	L.0.4s E.1.6s L.0.4s E.7.6s Energía Solar.
136	<i>Boya Bajo Coquimbo</i> (Lateral Estribor)	34°54.95' 56°07.35'	Des.R.5s	3.00	4.4	Casco y Torre Roja. M.T.: 1 Cono Rojo.	L.0.5s E.4.5s Energía Solar.
PUERTO DEL BUCEO							
139 G 0698	- Baliza Morro Este Escollera Pto. Buceo	34°54.55' 56°07.57'	Des.R.5s	7.5	9.7	Torre Roja. 7.80 metros.	L.0.5s E.4.5s Energía Solar. Sincronizada.

(1) Número	(2) Area, nombre y ubicación	(3) Posición S/W	(4) Característica Intensidad	(5) Elevación	(6) Alcance nominal	(7) Descripción de la estructura/altura	(8) Observaciones
RIO DE LA PLATA - PARTE A							
142 G 0696	- Baliza Morro Oeste Escollera Pto. Buceo	34°54.55' 56°07.63'	Des.V.5s	12.8	9.7	Torre Verde. 7.75 metros.	L.0.5s E.4.5s Energía Solar. Sincronizada.
145 G 0699	- Baliza Yacht Club Uruguayo	34°54.58' 56°07.83'	Des.B.4s	40.00	8.0	Farol sobre el edificio del Yacht Club.	L.1.0s E.3.0s Energía Eléctrica.
148	Torre de Radio Punta Trouville	34°55.00' 56°09.00'	F.R.			Instalada en la Antena de Radio.	
151 G 0700	Faro Punta Brava	34°56.12' 56°09.63'	Al.BR.10s B. 15786 R. 13681	20.70	B15.3 R15.0	Torre circular de piedra edificación al pie Blanca. Cúpula a franjas radiales de color Blanco y Rojo. 19.0 metros.	B.L.0.22s E.4.78s R.L.0.22s E.4.78s Ver Capítulo XIII.
EMISARIO PUNTA BRAVA							
157	- <i>Boya N° 3</i> <i>Emisario Punta Brava</i> (Cardinal Este)	34°56.83' 56°09.40'	Q(3)B.10s	2.50	4.2	Casco Negro y Torre Negra con franja horizontal Amarilla. M.T.: 2 Conos Negros sup. y opuestos por su base.	L.0.35s E.0.65s(2) L.0.35s E.7.65s Energía Solar.
160	- <i>Boya N° 1</i> <i>Emisario Punta Brava</i> (Cardinal Sur)	34°57.55' 56°09.63'	Q(6)+DesL.B.15s	2.50	4.7	Casco Negro. Torre Amarilla. M.T.: 2 Conos Negros sup. con los vértices hacia abajo.	L.0.3s E.0.7s(6) L.2.0s E.7.0s Energía Solar.
163	- <i>Boya N° 2</i> <i>Emisario Punta Brava</i> (Cardinal Oeste)	34°56.83' 56°09.83'	Q(9)B.15s	2.50	4.1	Casco y Torre Amarilla con franja ancha horizontal Negra. M.T.: 2 Conos Negros sup. y opuestos por su vértice.	L.0.3s E.0.7s(8) L.0.3s E.6.7s Energía Solar.
175	Torre Saeta T.V. (Canal 10)	34°54.50' 56°10.80'	F.R. 2650	163.00		Torre cilíndrica de cemento en la parte superior baranda en forma de balcón. 136.0 metros.	
178	Torre Montecarlo T.V. (Canal 4)	34°53.92' 56°09.98'	Des.B.1.5s	207.50	35	Torre de metal autoportante a franjas Rojas y Blancas.	
CANAL DE ACCESO AL PUERTO DE MONTEVIDEO							
- TRAMO CON ORIENTACION ESE-WNW (Km.42.4/6.5)							
181	- <i>Boya Km.42.4</i> <i>Canal de Acceso</i> (Aguas Seguras)	35°03.40' 55°51.28'	DesL.B.10s	3.50	4.7	Casco y Torre a franjas Verticales Blancas y Rojas. M.T.: 1 Esf. Roja.	L.2.0s E.8.0s Sistema RACON Letra "N" emite durante 15s y 20s de silencio en bandas "X" y "S". AIS Energía Solar.

(1) Número	(2) Area, nombre y ubicación	(3) Posición S/W	(4) Característica Intensidad	(5) Elevación	(6) Alcance nominal	(7) Descripción de la estructura/altura	(8) Observaciones
---------------	------------------------------------	------------------------	-------------------------------------	------------------	---------------------------	---	----------------------

RIO URUGUAY

PROXIMIDADES ARROYO GUTIERREZ

1567	<i>Boya Km.12.6</i> (Lateral Babor) (ARG)	33°48.17' 58°26.73'	Des(2)V.8s			Casco Verde	
------	---	------------------------	------------	--	--	-------------	--

PROXIMIDADES ARROYO DE LA AGRACIADA

3021	<i>Boya Km.18.4</i> (Lateral Babor) (ARG)	33°45.17' 58°26.35'	Des(2)V.8s		5.0	Casco Verde.	En la Punta Norte del Banco.
------	---	------------------------	------------	--	-----	--------------	---------------------------------

3024	<i>Boya Km.21.4</i> <i>Canal de la Agraciada</i> (Lateral Estribor) (ARG)	33°43.1' 58°26.0'	Des(3)R.12s		4.0	Casco Rojo.	Señala veril del Banco de la Agraciada.
------	--	----------------------	-------------	--	-----	-------------	---

3027	<i>Boya Km.25.6</i> <i>Muelle Arenal Grande</i> (Lateral Babor) (ARG)	33°41.2' 58°26.9'	Des(4)V.16s		5.0	Casco Verde.	
------	--	----------------------	-------------	--	-----	--------------	--

PUNTA DEL ARENAL

3028	- <i>Boya Punta Arenal</i> <i>Km.26.5</i> (Lateral Estribor)	33°40.88' 58°26.80'	Des.R.4s		4.4	Casco y Torre Rojo. M.T.: 1 Cono Rojo.	L.0.5s E.3.5s
------	--	------------------------	----------	--	-----	---	---------------

3028.1	- <i>Boya Punta del Arenal</i> <i>Km.27.1</i> (Lateral Estribor)	33°40.55' 58°26.97'	Des(2)R.8s		4.4	Casco y Torre Rojo. M.T.: 1 Cono Rojo.	L.0.5s E.1.0s L.0.5s E.6.0s
--------	--	------------------------	------------	--	-----	---	--------------------------------

CANAL MARQUEZ

3029	- <i>Boya Km.28.8</i> (Lateral Babor) (ARG)	33°40.0' 58°28.0'	Des(3)V.12s				
------	---	----------------------	-------------	--	--	--	--

3030	- <i>Boya Km.30.4</i> (Lateral Babor) (ARG)	33°39.0' 58°28.5'	Des.V.4s		5.0	Casco Verde.	
------	---	----------------------	----------	--	-----	--------------	--

3033	- <i>Boya Km.34.3</i> (Lateral Babor) (ARG)	33°37.5' 58°28.9'	Des(2)V.8s		5.0	Casco Verde.	
------	---	----------------------	------------	--	-----	--------------	--

3034	- <i>Boya Canal Marquez</i> <i>Km.34.8</i> (Lateral Estribor)	33°36.88' 58°29.03'	Des(2)R.8s		4.4	Casco y Torre Rojo.	L.0.5s E.1.0s L.0.5s E.6.0s
------	---	------------------------	------------	--	-----	---------------------	--------------------------------

(1) Número	(2) Area, nombre y ubicación	(3) Posición S/W	(4) Característica Intensidad	(5) Elevación	(6) Alcance nominal	(7) Descripción de la estructura/altura	(8) Observaciones
RIO URUGUAY							
PASO MARQUEZ							
3035	- <i>Boya Intramar IV</i> <i>Km.36.2</i> (Peligro Aislado)	33°36.2' 58°29.4'	Des(2)B.10s			Casco Negro Rojo Negro.	Señala casco a pique.
3036	- <i>Boya Km.36.5</i> (Lateral Estribor) (ARG)	33°36.1' 58°29.6'	Des(3)R.12s			Casco Rojo.	Señala entrada, aguas arriba, Paso Marquez. Casco a pique.
3037	- <i>Boya Paso Marquez</i> <i>Km.37.2</i> (Lateral Babor)	33°35.75' 58°29.82'	Des(3)V.10s		5.4	Casco y Torre Verde. M.T.: 1 Cilindro Verde.	L.1.0s E.1.0s L.1.0s E.1.0s L.1.0s E.5.0s
3039	- <i>Boya Chata Potrero</i> <i>Km.37.6</i> (Peligro Aislado)	33°35.5' 58°29.3'				Casco Negro Rojo Negro.	Señala casco a pique.
3042	- <i>Boya Km.38.1</i> (Lateral Babor) (ARG)	33°35.2' 58°29.7'	Des(4)V.16s		5.0	Casco Verde.	
3045	- <i>Boya Km.39.7</i> (Lateral Babor) (ARG)	33°34.5' 58°29.1'	Des.V.4s			Casco Verde.	
3048	- <i>Boya Km.41.3</i> (Lateral Babor) (ARG)	33°33.8' 58°28.4'	Des(3)V.12s			Casco Verde.	
3051	- <i>Boya Km.43.4</i> (Lateral Estribor) (ARG)	33°33.0' 58°27.4'	Des(3)R.12s		4.0	Casco Rojo.	Señala salida Paso Marquez.
PASO PUNTA AMARILLA							
3053	- <i>Boya Km.46.4</i> (Lateral Estribor) (ARG)	33°32.3' 58°26.6'	Des(4)R.16s			Casco Rojo.	Señala entrada, aguas arriba, entrada al paso.
3063	- <i>Boya Km.49.1</i> (Lateral Estribor) (ARG)	33°30.5' 58°26.0'	Des.R.4s			Casco Rojo.	
3066	- <i>Boya Km.49.8</i> (Lateral Babor) (ARG)	33°29.8' 58°26.1'	Des(3)V.12s		5.0	Casco Verde.	Señala entrada al Canal.
3069	- <i>Boya Km.51.4</i> (Lateral Estribor) (ARG)	33°28.9' 58°26.2'	Des(3)R.12s		4.0	Casco Rojo. Canal Km.51.2	Señala salida demarcando finalización del Paso.
3082	<i>Boya Km.53.6</i> (Lateral Babor) (ARG)	33°28.1' 58°26.5'	Des(4)V.16s			Casco Verde.	

(1) Número	(2) Area, nombre y ubicación	(3) Posición S/W	(4) Característica Intensidad	(5) Elevación	(6) Alcance nominal	(7) Descripción de la estructura/altura	(8) Observaciones
RIO URUGUAY							
PASO SAN FRANCISCO							
3567	<i>Boya Ciega</i> <i>"General Urquiza"</i> Km.219.3 (ARG)	32°12.97' 58°08.02'				Casco Negro Rojo Negro.	Al pie del Puerto Colón señala casco a pique.
3570	<i>Boya Ciega Chata "HH2"</i> Km.220.2 (ARG)	32°12.7' 58°08.3'				Casco Negro Rojo Negro.	Fondeada al SE del casco.
3576	<i>Boya Ciega "Campana"</i> Km.225.1 (ARG)	32°10.7' 58°10.1'				Casco Negro Rojo Negro.	Señala Restinga.
3588	<i>Boya Ciega</i> Km.224.6 (ARG)	32°09' 58°11'				Casco Negro.	Hace par con Boya Km.224.6.
3594	<i>Boya Ciega</i> Km.234.2 (ARG)	32°08' 58°11'				Casco Rojo.	Hace par con Boya Km.226.1.
3597	<i>Boya Luminosa</i> Km.226.1 (ARG)	32°08' 58°11' Km.229.8	Des.B.			Casco Negro.	
PUNTA DE PIEDRAS							
3606	<i>Boya "Boca Chica"</i> Km.235.8 (ARG)	32°06' 58°10'				Casco Rojo.	Señala restinga.
PASO GRASERIA VIEJA							
3609	- Baliza Anterior Enfilación (Costa Uruguay) Km.234 (ARG)	32°04'39" 58°08'43"					
3612	- Baliza Posterior Enfilación Km.234 (ARG)	32°04'32" 58°08'41"					
PASO PEPEAJI INFERIOR							
3624	- Baliza Anterior Enfilación Km.239 (ARG)	32°02'03" 58°07'57"					El eje del Canal está indicado por la enfilación.
3627	- Baliza Posterior Enfilación (Costa Uruguay) Km.239 (ARG)	32°01'54" 58°07'59"					

(1) Número	(2) Area, nombre y ubicación	(3) Posición S/W	(4) Característica Intensidad	(5) Elevación	(6) Alcance nominal	(7) Descripción de la estructura/altura	(8) Observaciones
RIO URUGUAY							
PASO PEPEAJI INFERIOR (Continuación)							
3639	- Baliza Anterior Enfilación (Costa Uruguaya) Km.242 (ARG)	32°00'18" 58°07'55" Km.245.4					El eje del Canal está indicando por la enfilación de las Balizas, en el Puerto de la Estancia Santa Rita.
3642	- Baliza Posterior Enfilación (Costa Uruguaya) Km.242 (ARG)	34°00'12" 58°08'00" Km.245.6					
PASO PEPEAJI SUPERIOR							
3651	- <i>Boya Ciega</i> <i>Km.243.5</i> (ARG)	32°00' 58°08' Km.247.1				Casco Rojo.	
3657	- <i>Boya</i> <i>Km.243.8</i> (ARG)	31°59' 58°09' Km.247.4	Oc.R.			Casco Rojo.	
3660	- <i>Boya</i> <i>Km.255.8</i> (ARG)	31°56' 58°10'				Casco Rojo.	Indica veril de un Banco alto y acantilado.
PASO CANCHA SECA							
3669	- Baliza Anterior Enfilación (Costa Argentina) Km.253.2 (ARG)	31°55' 58°11' Km.255.1		12.00		Torre de hierro.	Proximidades boca del arroyo Spina del Griego.
3672	- Baliza Posterior Enfilación (Costa Argentina) Km.253.2 (ARG)	31°55' 58°11' Km.256.1		12.00			
3681	- <i>Boya</i> <i>Km.259.1</i> (ARG)	31°52' 58°12' Km.263	Oc.B.			Casco Negro.	
PASO SAN JOSE							
3684	- Baliza Ant. Enfilación (Costa Argentina) Km.260 (ARG)	31°51' 58°12' Km.263.4		8.00			Dan la enfilación del Paso.
3687	- Baliza Post. Enfilación (Costa Argentina) Km.260 (ARG)	31°51' 58°12' Km.263.8		8.00			

VII

CARTAS Y PUBLICACIONES NAUTICAS PUBLICADAS POR SOHMA

CARTA Nº	EDICION	ZONA	DISPONIBILIDAD
1	2011	Desde Arroyo Chuy hasta Mar del Plata	A demanda
3	2010	Desde Arroyo Chuy hasta Montevideo	Disponible Papel
5	2010	Desde Arroyo Chuy hasta Montevideo y Cabo San Antonio	Disponible Papel
19	2012	Puerto de La Paloma desde Punta Rubia hasta Cabo Santa María	A demanda
20	2004	Aproximación a Bahía de Maldonado desde Punta José Ignacio hasta Piriápolis	Disponible Papel
21	2013	Terminal Petrolera Desde Punta José Ignacio Hasta Punta de la Barra	A demanda
30	2008	Desde Punta Rasa hasta Isla de Flores y Banco Inglés	A demanda
31	2004	Bahía de Maldonado e Isla de Lobos	Disponible Papel
32	2006	Puerto de Piriápolis desde Punta Rasa hasta Punta de los Burros	A demanda
40	2009	Aproximación al Puerto de Montevideo desde Isla de Flores hasta Banco de Santa Lucía	A demanda
41	2005	Puerto de Montevideo	Disponible Papel
50	2011	Desde Montevideo hasta Colonia del Sacramento y La Plata	Disponible Papel
52	2007	Puerto de Colonia del Sacramento desde Punta del Riachuelo hasta Islas de Hornos	A demanda
60	2013	Desde Puerto de Colonia del Sacramento hasta Puerto de Nueva Palmira	A demanda
61	2013	Desde Punta Pereira hasta Puerto de Nueva Palmira	A demanda
701	2013	Desde Isla Juncalito hasta KM 18	Disponible Papel
702	2013	Desde KM 18 hasta Puerto Aldao	Disponible Papel
703	2013	Desde Puerto Aldao hasta Isla Lobos	Disponible Papel
704	2013	Desde Punta Penco hasta Riacho Yaguarí y Acceso a Villa Soriano	Disponible Papel
705	2013	Desde Riacho Yaguarí hasta Paso Barrizal	Disponible Papel
706	2013	Desde Paso Barrizal hasta Puerto de Fray Bentos	Disponible Papel
801	2013	Puerto de Fray Bentos KM 99 hasta KM 112 (Paso Ñandubaizal)	Disponible Papel
802	2013	Desde KM 112 (Paso Ñandubaizal) hasta KM 134 (Paso Filomena Superior y Puerto de Nuevo Berlín)	Disponible Papel
803	2013	Desde KM 134 (Paso Filomena Superior) hasta KM 156 (Paso San Genaro)	Disponible Papel
804	2013	Desde KM 155 (Paso San Genaro) hasta KM 178 (Paso Altos y Bajos) y Puerto de San Javier	Disponible Papel
805	2013	Desde KM 178 (Paso Altos y Bajos) hasta KM 203 (Paso Almirón Grande y Puerto Concepción del Uruguay)	Disponible Papel
806	2013	Desde KM 202 hasta KM 228 y Puerto de Paysandú	Disponible Papel

VII

CARTAS Y PUBLICACIONES NAUTICAS PUBLICADAS POR SOHMA

PUBLICACION N°	EDICION	ZONA	DISPONIBILIDAD
1	2012	Libro de Símbolos, Abreviaturas y Términos usados en Cartas Náuticas uruguayas.	Papel
2D	2014	Catálogo de Cartas y Publicaciones Náuticas.	Digital disponible Aquí
3	Anual	Tabla de Mareas.	Papel (a demanda)
3D	Anual	Tabla de Mareas.	Digital disponible Aquí
6	Anual	Almanaque.	Papel (a demanda)
6D	Anual	Almanaque.	Digital disponible Aquí
8	Mensual	Folleto de Avisos a los Navegantes.	Digital disponible Aquí
10	2012	Reglamento Internacional para Prevenir los Abordajes.	Papel
10D	2012	Reglamento Internacional para Prevenir los Abordajes.	Digital disponible Aquí
12	2008	Librillo de Nubes y Estado del Mar.	Papel
51	2013	Lámina del Código Internacional de Señales.	Papel (a demanda)
51D	2013	Lámina del Código Internacional de Señales.	Digital disponible Aquí
52	2013	Escala Beaufort de Fuerza del Viento y Estado del mar.	Papel (a demanda)
52D	2013	Escala Beaufort de Fuerza del Viento y Estado del mar.	Digital disponible Aquí
53	2014	Jurisdicciones Marítimas	Papel (a demanda)
53D	2014	Jurisdicciones Marítimas	Digital disponible Aquí
54	2013	Interpretación Gráfica Parcial de Algunas Disposiciones del Reglamento Internacional para Prevenir los Abordajes, 1972.	Papel (a demanda)
54D	2013	Interpretación Gráfica Parcial de Algunas Disposiciones del Reglamento Internacional para Prevenir los Abordajes, 1972.	Digital disponible Aquí
55	2013	Señales Acústicas y Luminosas (Reglamento Internacional para Prevenir Abordajes, 1972).	Papel (a demanda)
55D	2013	Señales Acústicas y Luminosas (Reglamento Internacional para Prevenir Abordajes, 1972)	Digital disponible Aquí
56	2013	Tabla de Distancias: informa la distancia entre algunos puertos uruguayos.	Papel (a demanda)
56D	2013	Tabla de Distancias: informa la distancia entre algunos puertos uruguayos.	Digital disponible Aquí
57	2014	Frecuencias y horarios de transmisión de Avisos a los Navegantes y Boletines Meteorológicos.	Papel (a demanda)
57D	2014	Frecuencias y horarios de transmisión de Avisos a los Navegantes y Boletines Meteorológicos.	Digital disponible Aquí
58	2014	Estaciones costeras de Prefectura Nacional Naval.	A demanda
58D	2014	Estaciones costeras de Prefectura Nacional Naval.	Digital disponible Aquí
59	2013	Faros del Uruguay.	Papel (a demanda)
59D	2013	Faros del Uruguay.	Digital disponible Aquí
60	2013	Rosa de Maniobra.	Papel (a demanda)
61	2014	Hoja de Ploteo	Papel (a demanda)

VIII

HIDROVIA PARANA - PARAGUAY

ARGENTINA - BOLIVIA - BRASIL - PARAGUAY - URUGUAY

TRAMO COMPRENDIDO DESDE KM 0 HASTA KM 9,300 DEL RIO URUGUAY

En esta sección el Servicio de Oceanografía, Hidrografía y Meteorología de la Armada (SOHMA), ofrece información de las condiciones y facilidades de navegación, novedades de balizamiento, rutas, puertos, servicios e instrumentos jurídicos nacionales e internacionales, etc., de la Hidrovía Paraná - Paraguay, en el sector comprendido desde el KM 0 (paralelo de Punta Gorda) hasta el KM 9,300 del Río Uruguay.

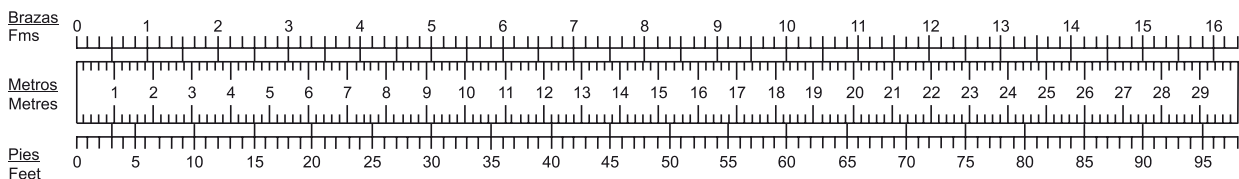
SIN NOVEDAD

A los efectos de mantener actualizada esta Sección, se solicita a los Navegantes, Prácticos, Instituciones Públicas o Privadas, Compañías Navieras, Empresas de Obras Portuarias, etc., comuniquen cualquier alteración o irregularidad que pueda afectar la seguridad de la navegación al:

Servicio de Oceanografía, Hidrografía y Meteorología de la Armada
Capurro 980 - Montevideo - URUGUAY
Casilla de Correo 1381- C.P. 11700
E-MAIL: sohma@armada.mil.uy - FAX: (+598) 2309 9220
Teles: (+598) 2309 3775 / 2309 3861

ó a la Autoridad Marítima más próxima.

REFERENCIA PARA CONVERSION PIES - METROS - BRAZAS



VENTA DE CARTAS Y PUBLICACIONES NAUTICAS

Todas las Cartas y Publicaciones Náuticas producidas por el Servicio de Oceanografía, Hidrografía y Meteorología de la Armada se encuentran disponibles en la Oficina de Ventas: Capurro 980 esquina Av. Agraciada.

Horarios de atención: Días hábiles lunes a viernes de 08:00 a 13:00 horas excepto feriados.

Tel: (+598) 2307 1777 / 2309 3861 / 2309 3775 Fax: (+598) 2309 9220

Pedidos y consultas por el correo electrónico: sohma@armada.mil.uy

AGENTES DE VENTAS DE CARTAS Y PUBLICACIONES NAUTICAS AUTORIZADOS

AGENCIAS EN EL EXTRANJERO

Argentina

El Pulpo Negro

Uruguay 802 (B 1643 EIV) Béccar

Tel./Fax 4742-0848

E-mail: pulponegro@pulponegro.com.ar

<http://www.pulponegro.com.ar>

“NAVEGUEMOS SEGUROS”

ADQUIERA SUS CARTAS Y PUBLICACIONES NAUTICAS EN NUESTRA OFICINA CENTRAL

○

EN NUESTROS AGENTES DE VENTAS AUTORIZADOS

El Servicio de Oceanografía, Hidrografía y Meteorología de la Armada de la República Oriental del Uruguay, mantiene su cartografía permanentemente actualizada, por lo que recomienda su empleo en Buques Nacionales y Extranjeros cuando naveguen aguas uruguayas.

El S.O.H.M.A. no se responsabiliza por Cartas Náuticas y Publicaciones que no hayan sido adquiridas en su local de ventas, o a través de sus Agentes autorizados o de la Autoridad Marítima de la zona.

La oficina entregará el material con el sello correspondiente en el cual figura el número del último Folleto de Avisos a los Navegantes (Publicación N° 8 S.O.H.M.A.), certificando la actualización hasta esa fecha correspondiendo al usuario su posterior actualización.



MANTENGA LIMPIO SU MAR

PEGAR AQUI

Fecha:.....Observador:.....

Buque:.....Empresa:.....

Dirección/Tel./Fax:.....

Asunto:.....

Fecha de la observación:.....Hora de la observación (GMT).....

Posición: Lat.Long.

Sistema Posicionamiento:.....

Datum (WGS 84/Otro indicar):

Cartas afectadas:.....Edición:Reimpresión:Última corrección:

Cartas afectadas:.....Edición:Reimpresión:Última corrección:

Doblar Doblar

Publicaciones afectadas:.....Nº de Página:.....Nº de Señal:

Publicaciones afectadas:.....Nº de Página:.....Nº de Señal:

Si informa profundidades, por favor agregue el ecograma e indique el calado del sensor:.....

¿Las profundidades están corregidas por mareas? SI NO ¿Y por calado del Sensor? SI NO

.....
Firma del Observador



PEGAR AQUI

URGENTE

CONTIENE INFORMACION REFERENTE A SEGURIDAD PARA LA NAVEGACION

Señor

JEFE DEL SERVICIO DE OCEANOGRAFIA, HIDROGRAFIA Y
METEOROLOGIA DE LA ARMADA

Capurro 980

Casilla de Correo N° 1381 - C. P: 11700 - MONTEVIDEO

REPUBLICA ORIENTAL DEL URUGUAY

INSTRUCCIONES DE USO:

- 1.- Esta hoja esta destinada para facilitar información al Servicio de Oceanografía, Hidrografía y Meteorología de la Armada sobre irregularidades constatadas que puedan afectar la navegación, datos útiles para estudios Oceanográficos, etc.
- 2.- La información debe ser lo más completa posible mencionando los elementos esenciales que caracterizan perfectamente las irregularidades, visibilidad normal de Faros, enfilaciones, señales marítimas, peligros, etc.
- 3.- En el caso de Faros, Balizas apagadas resulta de prioridad detallar fecha y hora de la anomalía detectada, Cuando se registren sondajes relacionados con peligros o bajos fondos debe verificar la profundidad con todos los medios disponibles, enviando de ser posible el ecograma, los datos técnicos del equipo, el calado del censor, las condiciones hidrometeorológicas y si el sondaje fue corregido por marea o altura hidrométrica. La posición geográfica deberá ser complementado con información sobre el sistema de posicionamiento usado. Si se utiliza GPS deberá indicarse el Datum seleccionado y de ser posible una estimación de error (PDOP). Si se usa DGPS deberá informarse la estación de Referencia sintonizada. Si la información corresponde a ríos, la posición debe ser referida al Kilometraje, distancia al Eje del Canal y margen correspondiente (Izquierda o Derecha definidos mirando aguas abajo). Se deberá indicar la publicación o carta utilizada indicando edición, página y el Servicio Hidrográfico que la publico.
- 4.- Las informaciones que no pueden ser confirmadas por carecer de más detalles o por imperfección en las observaciones efectuadas y métodos empleados, no deben de ser enviadas.
- 5.- La información contenida en esta hoja deberá ser remitida al Servicio de Oceanografía, Hidrografía y Meteorología de la Armada.

Fax: (+598) 2309 9220, por Correo a Capurro 980 C.C. 1381 C.P. 11700 Montevideo o por correo electrónico a la dirección: sohma@armada.mil.uy