

REPÚBLICA ORIENTAL DEL URUGUAY
ARMADA NACIONAL
SERVICIO DE OCEANOGRAFÍA HIDROGRAFÍA Y METEOROLOGÍA DE LA ARMADA



**AVISOS A LOS
NAVEGANTES**

Folleto N° 9/2013
Avisos N° 87 al 92
30 de Setiembre de 2013

PUBLICACIÓN N° 8
EDICIÓN MENSUAL

ISSN 0797-8898

REPUBLICA ORIENTAL DEL URUGUAY
ARMADA NACIONAL



SERVICIO DE OCEANOGRAFIA, HIDROGRAFIA
Y METEOROLOGIA DE LA ARMADA

AVISOS A LOS NAVEGANTES

Contenido


- I INSTRUCCIONES
- II AVISOS A LOS NAVEGANTES
- III RADIOAVISOS NAUTICOS
- IV INFORMACION NAUTICA
- V CARTAS NAUTICAS ELECTRONICAS (ENC)
- VI CORRECCIONES A CARTAS Y PUBLICACIONES NAUTICAS
- VII CARTAS Y PUBLICACIONES NAUTICAS PUBLICADAS POR SOHMA
- VIII HIDROVIA PARANA - PARAGUAY

Folleto N° 9/2013
Avisos N° 87 al 92
30 de Setiembre de 2013

Se solicita a los navegantes, Prácticos, Organismos del Estado, Entes Autónomos, Compañías Navieras, Empresas de Obras Portuarias y toda otra persona relacionada con el ámbito marítimo, comuniquen cualquier alteración o irregularidad que pueda afectar la seguridad de la navegación al:

Servicio de Oceanografía, Hidrografía y Meteorología de la Armada.
Dirección: Capurro 980 - Montevideo - URUGUAY

 Casilla de Correos: 1381 /  Código Postal: 11700

 Teléfonos: (+598) 2307 1777 / 2309 3775 / 2309 3861 - Tel./Fax: (+598) 2309 9220

 E-mail: sohma@armada.mil.uy

ó a la Autoridad Marítima más próxima.

 Página Web: www.sohma.armada.mil.uy

Marea en tiempo real BAHIA MONTEVIDEO (+598) 99679071

Capitán de Navío (CG) GUSTAVO MUSSO
Jefe del Servicio de Oceanografía, Hidrografía y
Meteorología de la Armada

Publicación Mensual

Publicación N° 8

INSTRUCCIONES

1.- AVISOS A LOS NAVEGANTES

Los Avisos al navegante brindan toda la información de utilidad relacionada con las modificaciones en las Ayudas a la Navegación, los peligros para la navegación, nuevos sondeos de importancia y de una manera más general, toda información que afecta a las Cartas y Publicaciones Náuticas.

El Servicio de Oceanografía, Hidrografía y Meteorología de la Armada (SOHMA) publica los Avisos a los Navegantes mensualmente a través de este Folleto (Publicación N° 8).

AVISO IMPORTANTE: El formato de presentación de esta publicación está adaptado para facilitar su transmisión por correo electrónico, así como su consulta de la página WEB (www.sohma.armada.mil.uy).

El pie de página luce a efectos de poder identificar a que publicación pertenece cada hoja suelta al obtenerse de la página WEB, su ubicación dentro de la misma y el número total de páginas que integra cada Folleto.

2.- CLASIFICACION DE AVISOS A LOS NAVEGANTES

El SOHMA origina los siguientes tipos de Avisos a los Navegantes:

2.1.- AVISOS GENERALES (G)

Comunican a los navegantes toda información o instrucción que, por su naturaleza, no altera un documento náutico específico, y por tanto no implican correcciones a las Cartas y Publicaciones Náuticas. (Sección IV)

2.2.- AVISOS DEFINITIVOS

Informan un cambio permanente en las cartas y/o publicaciones afectadas. (Sección II). En la Sección VI se incluye las correcciones a Cartas y Publicaciones Náuticas, ello los constituyen los pegotes para las Cartas y Publicaciones, así como las nuevas páginas, a incluir o sustituir, para las Publicaciones.

2.3.- AVISOS PRELIMINARES (P)

Advierten anticipadamente acaecimientos de cualquier naturaleza, que van a producirse en el ámbito vinculado con la Náutica. (Sección II)

2.4.- AVISOS TEMPORARIOS (T)

Informan novedades o alteraciones de naturaleza transitoria. (Sección II)

Los Avisos Preliminares y Temporarios vienen separados a efectos de que puedan ser extraídos del folleto y tenerlos en un lugar visible en el puente o sala de derrota del buque.

2.5.- RADIO AVISOS NAUTICOS (AVUR)

Mensaje transmitido por medio de telecomunicaciones y que contiene información urgente relacionada con la seguridad a la navegación. Se transcribe en la Sección III los Radioavisos vigentes al momento de la publicación del Folleto.

Los Radio avisos Náuticos son transmitidos por:

- a) Las estaciones Costeras de la Prefectura Nacional Naval.
- b) La estación costera de ANTEL
- c) Otros medios para uso interno de la Armada.

El Aviso General N° *5/2013(G) provee información de las Estaciones de Radio Nacionales que transmiten Radio Avisos Náuticos y Boletines Meteorológicos.

3.- PERIODO DE EMISION Y VIGENCIA DE LOS AVISOS

3.1.- AVISOS GENERALES (G)

Tienen vigencia anual. Todos los Avisos Generales que permanecen vigentes del año anterior son sustituidos por uno idéntico que aparece publicado en el Folleto N° 1.

3.2.- AVISOS DEFINITIVOS

Anualmente, en el último Folleto, aparece un listado de todos los Avisos Definitivos que fueron publicados durante el año y las cartas y publicaciones que corrigieron. (Sección VI)

3.3.- AVISOS PRELIMINARES (P)

De ser posible se avisará con dos meses de anticipación. Una vez cumplido el aviso anticipado será sustituido por un Definitivo o Temporario, según corresponda.

Al final de la Sección II aparece la lista de Avisos Preliminares y Temporarios vigentes, así como la de aquellos anulados. Anualmente en el primer Folleto del año, se repiten todos los Avisos Preliminares y Temporarios que permanecen en vigencia.

INSTRUCCIONES

4.- NUMERACION

- 4.1.- Los Avisos a los Navegantes son identificados por un número de aviso que se compone de dos partes, separada por una barra inclinada. Los dígitos ubicados a la izquierda de la barra indican el número del aviso que es anual y correlativo. Los cuatro dígitos ubicados a la derecha de la barra identifican el año del aviso.
- 4.2.- La secuencia de numeración que identifica a los Avisos Generales, Definitivos, Temporarios y Preliminares es una sola. Los Avisos Generales, Temporarios y Preliminares son identificados por las anotaciones (G), (T) o (P) respectivamente ubicada a la derecha del número del Aviso.
- 4.3.- El símbolo *, ubicado a la izquierda del Número del Aviso, indica que la información es de origen nacional (Uruguay).
- 4.4.- Los Radio avisos Náuticos se identifican por la palabra AVUR seguida de un número de hasta 4 dígitos que es correlativo y separado por un punto, una cifra de dos dígitos que representará las últimas dos del año en que se originó el AVUR.

5.- REFERENCIAS DE LA INFORMACION

- 5.1.- Las marcaciones son verdaderas, dadas en grados contadas de 000° a 359°59' en el sentido del movimiento de las agujas del reloj.
- 5.2.- Las relativas a las luces, incluso sus sectores de iluminación o de peligros, están dadas desde el mar.
- 5.3.- Cuando las posiciones sean informadas por marcación y distancia, las mismas estarán dadas a partir del punto establecido como referencia.
- 5.4.- Las situaciones geográficas son referidas a la carta de mayor escala, salvo indicación contraria.
- 5.5.- Las horas corresponden a la hora legal vigente.
- 5.6.- Las profundidades son referidas a los planos de reducción de sonda fijadas para la carta de mayor escala.
- 5.7.- Las alturas están dadas sobre el nivel medio del mar.

6.- POSICIONAMIENTO MEDIANTE GPS

La totalidad de las Cartas editadas por el SOHMA, están en Sistema Geodésico Mundial (WGS-84), lo cual permite leer las coordenadas desde GPS.

7.- TEXTO EN INGLES

El SOHMA publica la traducción no oficial al inglés, de los Avisos Generales, Definitivos, Temporales, Preliminares y Radioavisos. El texto en inglés no constituye una traducción oficial, sino una traducción realizada por personal idóneo, cuya finalidad es facilitar el uso del Folleto a los navegantes que no conocen o no entienden correctamente el idioma español.

8.- CARTAS NAUTICAS ELECTRONICAS (Sección V)

En esta Sección se informa:

- 8.1.- Las nuevas ediciones de celdas de Cartas Náuticas Electrónicas publicadas en el mes.
- 8.2.- Las celdas actualizadas durante el mes.
- 8.3.- Como informativo, las versiones vigentes.

9.- INFORMACION NAUTICA (Sección IV)

En esta Sección se incluyen todo tipo de información o instrucción de interés para la navegación que no genera correcciones a Cartas y Publicaciones Náuticas del SOHMA. Dentro de esta información se incluyen los Avisos Generales.

10.- ADVERTENCIA

La ausencia de novedades en el Folleto de Avisos a los Navegantes o en los Radio Avisos Náuticos (AVUR) no debe ser interpretada como situación normal en las rutas de navegación, sino que, sobre ellas, no se han recibido informes o denuncias.

AVISOS A LOS NAVEGANTES

CARTAS Y PUBLICACIONES AFECTADAS POR LOS AVISOS A LOS NAVEGANTES

Folleto N° 9

Montevideo, 30 de Setiembre de 2013.-

CARTAS

N° PUBLIC.	EDICION	AVISOS	N° PUBLIC.	EDICION	AVISOS
3	2010	*90/2013	/		
5	2010	*91/2013			
61	2005	*87/2013			
705	2013	88/2013			

PUBLICACIONES

N° PUBLIC.	EDICION	AVISOS	N° PUBLIC.	EDICION	AVISOS
5	2005	*87-88/2013	/		

AVISOS A LOS NAVEGANTES

INDICE GENERAL**RIO DE LA PLATA**

*87/2013	NOVEDADES DE BALIZAMIENTO BOYA KM.95.4 LATERAL ESTRIBOR <i>BUOYAGE NEWS</i> <i>BUOY KM.95.4 STARBOARD</i>	Pág. 6
----------	--	--------

RIO URUGUAY

88/2013	NOVEDADES DE BALIZAMIENTO BOYA KM.77.6 PELIGRO AISLADO <i>BUOYAGE NEWS</i> <i>BUOY KM.77.6 ISOLATED DANGER</i>	Pág. 6
---------	---	--------



PUBLICACIONES

*89/2013	NUEVA EDICION DE LAMINAS <i>NEW EDITION OF LAMINAE</i>	Pág. 7
*90/2013	DIAGRAMA DE ORIGEN DE DOCUMENTOS CARTA NAUTICA Nº 3 <i>SOURCE DIAGRAM</i> <i>NAUTICAL CHART Nº 3</i>	Pág. 7
*91/2013	DIAGRAMA DE ORIGEN DE DOCUMENTOS CARTA NAUTICA Nº 5 <i>SOURCE DIAGRAM</i> <i>NAUTICAL CHART Nº 5</i>	Pág. 8
*92/2013(P)	NUEVA EDICION DE PUBLICACION NAUTICA CARTA NAUTICA Nº 61 <i>NEW EDITION NAUTICAL PUBLICATION</i> <i>NAUTICAL CHART Nº 61</i>	Pág. 11

AVISOS A LOS NAVEGANTES

AVISOS DEFINITIVOS**RIO DE LA PLATA**

*87/2013 NOVEDADES DE BALIZAMIENTO
BOYA KM.95.4 LATERAL ESTRIBOR
Fue reemplazada boya KM.95.4 Lateral Estribor por boya Bifurcación Canal Preferido Babor, de luz roja a destellos (2+1) cada 10 segundos.

1) Sit. Lat. 34°13.44' S Long. 058°04.96' W
Sustituir símbolo:  leyenda: KM.95.4 Des(3)R. 9s, por símbolo:  leyenda: KM. 95.4 Des(2+1)10s

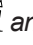

2) Corregir Lista de Faros y Señales Marítimas, sustituyendo páginas N° 69^b/70^b, por nuevas páginas N° 69^c/70^b. Las mismas son incluidas en el presente folleto.

Publicaciones afectadas (última corrección): -Carta N° 61 y PLANO "B" (*42/2013)
-Publicación N° 5 (*72/2013)

Autoridad: SOHMA

BUOYAGE NEWS**BUOY KM.95.4 STARBOARD**

Buoy KM.95.4 Starboard was replaced by buoy Bifurcation Port Preferred Channel, of red light-flashes (2+1) every 10 seconds.

1) Sit. Lat. 34°13.44' S Long. 058°04.96' W
Replace symbol:  and reference: Km.95.4 Des(3)R. 9s, by symbol:  reference: Km.95.4 Des(2+1)R. 10s



2) Correct List of Lights and Maritime Signals, replacing pages N° 69^b/70^b, by new pages N° 69^c/70^b. These are attached in this Leaflet.

Affected Publications (last correction): -Chart N° 61 (*42/2013)
-Publication N° 5 (*72/2013)

Authority: SOHMA

RIO URUGUAY

88/2013 NOVEDADES DE BALIZAMIENTO
BOYA KM.77.6 PELIGRO AISLADO



1) Sit. Lat. 33°15.5' S Long. 058°23.6' W
Sustituir símbolo:  leyenda: Des(2)B. 10s, por símbolo:  leyenda: Des(2)R. 8s

2) Corregir Lista de Faros y Señales Marítimas, sustituyendo páginas N° 121^g/122^k, por nuevas páginas N° 121^g/122^l. Las mismas son incluidas en el presente folleto.

Publicaciones afectadas (última corrección): -Carta N° 705
-Publicación N° 5 (*86/2013)

Autoridad: Servicio de Hidrografía Naval Argentino. Aviso N° 133/01-IX-2013

BUOYAGE NEWS**BUOY KM.77.6 ISOLATED DANGER**

1) Sit. Lat. 33°15.5' S Long. 058°23.6' W
Replace symbol:  and reference: Des(2)B. 10s, by symbol:  and reference: Des(2)R. 8s

2) Correct List of Lights and Maritime Signals, replacing pages N° 121^g/122^k, by new pages N° 121^g/122^l. These are attached in this Leaflet.

Affected Publications (last correction): -Chart N° 705
-Publication N° 5 (*86/2013)

Authority: Argentine Naval Hydrographic Service. Notice N° 133/01-IX-2013

AVISOS A LOS NAVEGANTES

AVISOS DEFINITIVOS
PUBLICACIONES

*89/2013 NUEVA EDICION DE LAMINAS
El Servicio de Oceanografía, Hidrografía y Meteorología de la Armada (SOHMA), ha publicado nueva edición de las siguientes Láminas:

- 1) LAMINA N° 54 SEÑALES LUMINOSAS Y DIURNAS
Esta disponible para su descarga en la Sección Publicaciones de nuestro Sitio Web.
 - 2) LAMINA N° 55 SEÑALES ACUSTICAS Y LUMINOSAS
Esta disponible para su descarga en la Sección Publicaciones en nuestro Sitio Web.
- Las mismas reemplazan ediciones anteriores.

Autoridad: SOHMA

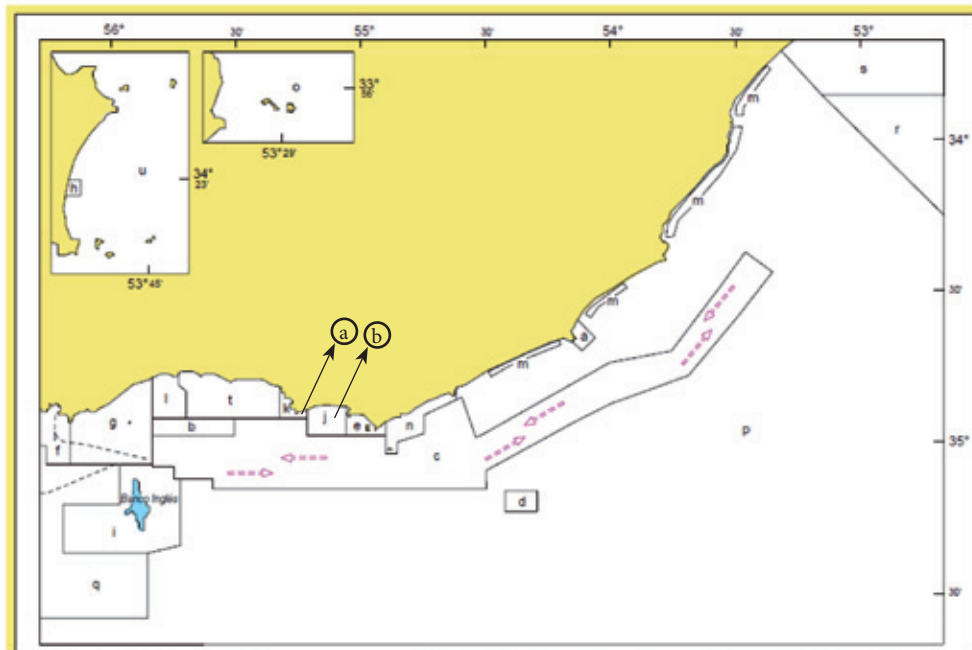
NEW EDITION OF LAMINAE

The Oceanographic, Hydrographic and Meteorological Service of the Navy (SOHMA), has published new edition of Laminæ:

- 1) LAMINAE N° 54 SEÑALES LUMINOSAS Y DIURNAS
Is available for download in the Publications section of our website.
 - 2) LAMINAE N° 55 SEÑALES ACUSTICAS Y LUMINOSAS
Is available for download in the Publications section of our website.
- Replace previous editions.*

Authority: SOHMA

*90/2013 DIAGRAMA DE ORIGEN DE DOCUMENTOS
CARTA NAUTICA N° 3



- a) Sustituir letra k por j
- b) Sustituir letra j por letra k

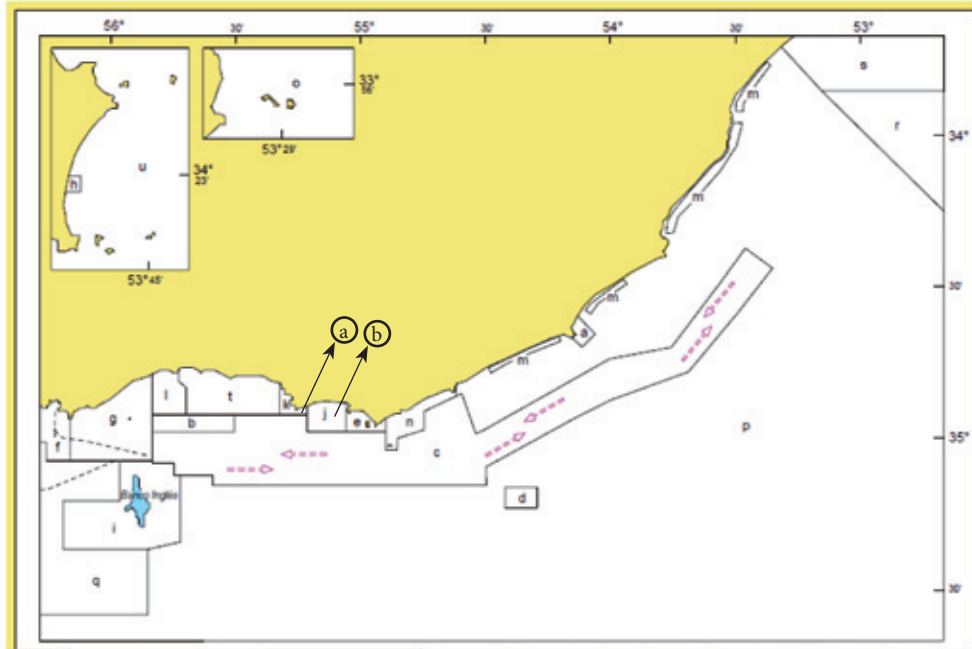
Publicación afectada (última corrección): -Carta N° 3 (*67/2013)

Autoridad: SOHMA

AVISOS A LOS NAVEGANTES

AVISOS DEFINITIVOS

SOURCE DIAGRAM
NAUTICAL CHART N° 3

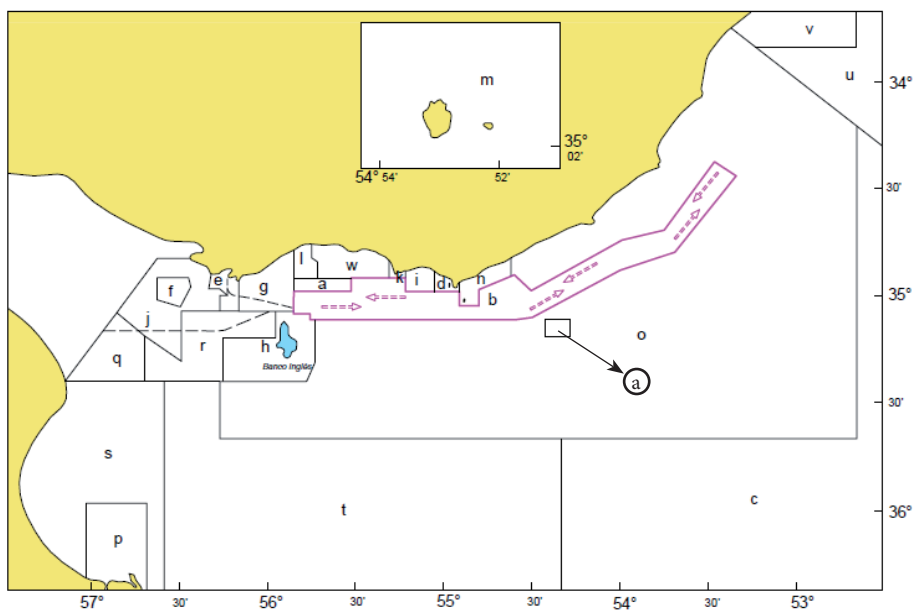


- a) Replace letter k by letter j
- b) Replace letter j by letter k

Affected Publication (last correction): -Chart N° 3 (*67/2013)

Authority: SOHMA

*91/2013 DIAGRAMA DE ORIGEN DE DOCUMENTOS
CARTA NAUTICA N° 5



- a) Insertar letra b

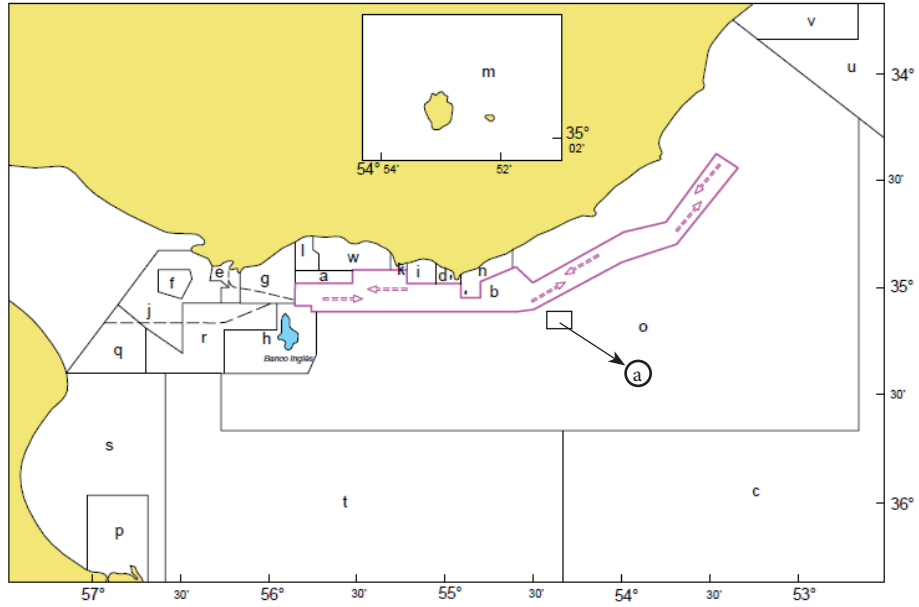
Publicación afectada (última corrección): -Carta N° 5 (*67/2013)

Autoridad: SOHMA

AVISOS A LOS NAVEGANTES

AVISOS DEFINITIVOS

SOURCE DIAGRAM
NAUTICAL CHART N° 5



a) Add letter b

Affected Publication (last correction): -Chart N° 5 (*67/2013)

Authority: SOHMA

PAGINA EN BLANCO

AVISOS A LOS NAVEGANTES

AVISOS TEMPORARIOS Y PRELIMINARES

PUBLICACIONES

*92/2013(P) NUEVA EDICION DE PUBLICACION NAUTICA
CARTA NAUTICA N° 61
La misma se encontrará a disposición de los usuarios y público en general próximamente.

Autoridad: SOHMA

*NEW EDITION NAUTICAL PUBLICATION
NAUTICAL CHART N° 61
It will be shortly available to users.*

Authority: SOHMA



PAGINA EN BLANCO

AVISOS A LOS NAVEGANTES

Folleto N° 9

Montevideo, 30 de Setiembre de 2013.-

N°AVISO AÑO	CARTAS AFECTADAS	LAT/LONG KM.	LUGAR Y OBJETO
			<u>OCEANO ATLANTICO</u>
*57/2007(T)			SISTEMA NAVTEX No operativo.
*58/2012(T)	20		PROXIMIDADES DESEMBOCADURA ARROYO MALDONADO.
*63/2012(T)	20 y 31		PUNTA DE LA BARRA
			<u>RIO DE LA PLATA</u>
41/2008(T)	3, 5, 30 y 40	35°06.45' S 055°57.87' W	PROXIMIDADES CANAL PUNTA INDIO Pontón Prácticos Recalada.
*44/2008(T)	52		PUERTO DEPORTIVO COLONIA Zona de exclusión temporal.
*77/2008(T)	40 y 41		PROX. CANAL ACCESO PUERTO DE MONTEVIDEO Hundimiento de vehículos y contenedores.
*78/2008(T)	40 y 41		PROX. CANAL ACCESO PUERTO DE MONTEVIDEO Caída de contenedores.
*96/2008(T)	41	34°54.18' S 056°13.03' W	Novedades de Balizamiento Puerto Montevideo.
*43/2009(T)	5	35°04.00' S 055°30.00' W	EMBARCACION HUNDIDA Piria I.
*78/2010(T)	61 y Plano "A"	34°01.38' S 058°19.35' W	CANAL SUR ISLA SOLA Denuncia de Bajo Fondo.
*45/2012(T)			ESTACION MONTEVIDEO ARMADA RADIO (CWM)
*46/2012(T)	50	34°47'07" S 056°42'17" W	PROXIMIDADES BARRANCAS DE MAURICIO (KIYU) Denuncia de obstrucción.
*80/2013(T)	20 y 31		PROXIMIDADES ISLA DE LOBOS Area de Prohibicion de Fondeo y Pesca.
*81/2013(T)	20		PROXIMIDADES PUNTA DE LA BARRA Area de Prohibicion de Fondeo y Pesca.
			<u>RIO DE LA PLATA</u>
*64/2012(T)	50	34°32' S 057°04' W Aprox.	PROXIMIDADES PUNTA PAVON Embarcación hundida.
*66/2012(T)	20 y 32	34°54' S 055°18' W Aprox.	PROXIMIDADES PUNTA IMAN Embarcación hundida.

AVISOS A LOS NAVEGANTES

AVISOS TEMPORARIOS Y PRELIMINARES

Nº AVISO AÑO	CARTAS AFECTADAS	LAT/LONG KM.	LUGAR Y OBJETO
<u>RIO DE LA PLATA</u>			
*67/2012(T)	30 y 32	34°52.3' S 055°17.0' W Aprox.	PROXIMIDADES PUERTO DE PIRIAPOLIS Denuncia de obstrucción.
*73/2012(T)	40		NOVEDADES DE BALIZAMIENTO Desembocadura Arroyo Pando.
*74/2012(T)	40		NOVEDADES DE BALIZAMIENTO Balneario Solymar.
*75/2012(T)	40	34°50.1' S 055°57.0' W	NOVEDADES DE BALIZAMIENTO Boya varada.
*78/2012(T)	41	34°53.989' S 056°13.350' W	NOVEDADES DE BALIZAMIENTO Antepuerto de Montevideo.
*47/2013(T)	61		PROFUNDIDAD DETERMINANTE Canal Sur Isla Sola.
*48/2013(T)	50	34°31.2' S 057°04.6' W	DETECCION DE PROFUNDIDAD MINIMA Punta Pavón.
*63/2013(T)	40 y 41	34°59' S 056°10' W Aprox.	CANAL ACCESO PUERTO DE MONTEVIDEO Embarcación Hundida.
*64/2013(T)	40		PROXIMIDADES ISLA DE FLORES Área de Exclusión a la Navegación.
*73/2013(T)	40 y 41		NOVEDADES DE BALIZAMIENTO Proximidades Canal Acceso Puerto de Montevideo.
*74/2013(T)	5		PROXIMIDADES BANCO INGLES Pérdida de ancla.
*82/2013(T)	61		CANALES A MARTIN GARCIA Punta Pereira.
*83/2013(T)	61		PUNTA PEREIRA Tendido de Emisario Sub-Acuático.
<u>RIO URUGUAY</u>			
*54/2004(T)	801	33°06.20' S 058°11.50' W	PUERTO M'BOPICUA Canal Secundario.
*58/2011(T)	806		ARROYO SAN FRANCISCO
*83/2011(T)	61 y 701	33°53.07' S 058°25.47' W	PROXIMIDADES DE NUEVA PALMIRA Novedades de balizamiento.

AVISOS A LOS NAVEGANTES

AVISOS TEMPORARIOS Y PRELIMINARES

Nº AVISO AÑO	CARTAS AFECTADAS	LAT/LONG KM.	LUGAR Y OBJETO
			<u>RIO URUGUAY</u>
*59/2012(T)	706 y 801		NUEVO BALIZAMIENTO
*88/2012(T)			NUEVO BALIZAMIENTO
			<u>PUBLICACIONES</u>
*54/2012(P)			NUEVA EDICION DE PUBLICACION NAUTICA Lista de Faros Y Señales Marítimas.
*52/2013(P)			NUEVA EDICION DE PUBLICACION NAUTICA Atlas Cartográfico del Río Uruguay - SERIE 800
*84/2013(P)			NUEVA EDICION DE PUBLICACION NAUTICA Carta Náutica Nº 20
*85/2013(P)			NUEVA EDICION DE PUBLICACION NAUTICA Carta Náutica Nº 31
*86/2013(P)			NUEVA PUBLICACION NAUTICA Carta Náutica Nº 21

AVISOS TEMPORARIOS Y PRELIMINARES ANULADOS

Nº AVISO AÑO	CARTAS AFECTADAS	LAT/LONG KM.	LUGAR Y OBJETO
			<u>RIO DE LA PLATA</u>
*49/2013(T)	32	34°52.48' S 055°16.89' W	NOVEDADES DE BALIZAMIENTO Puerto de Piriápolis.
*65/2013(T)	40		CANAL DE ACCESO AL PUERTO DE MONTEVIDEO Área de Prohibición a la Navegación.

RADIOAVISOS NAUTICOS

Vigentes al 30 de Setiembre de 2013.-

0865.13 RIO DE LA PLATA

PROXIMIDADES PUNTA DE SAYAGO

Se encuentra operando plataforma SKATE 3C, señal de llamada J8B4206, MMSI 376636000 en tareas de estudios geotécnicos en el área comprendida por los siguientes puntos:

- | | |
|--------------------------|--------------------|
| 1) Sit. Lat. 34°55'24" S | Long. 056°16'18" W |
| 2) Sit. Lat. 34°55'42" S | Long. 056°16'42" W |
| 3) Sit. Lat. 34°55'24" S | Long. 056°17'33" W |
| 4) Sit. Lat. 34°55'00" S | Long. 056°17'36" W |
| 5) Sit. Lat. 34°55'42" S | Long. 056°17'18" W |
| 6) Sit. Lat. 34°55'09" S | Long. 056°16'39" W |

Buques que naveguen en la zona mantenerse apartados del área indicada.

Anula Aviso N° 0770.13

*RIO DE LA PLATA**APPROACHES TO PUNTA DE SAYAGO*

SKATE 3C Rig call sign J8B4206, MMSI 376 636 000 performing geotechnical studies in:

- | | |
|---------------------------------|---------------------------|
| <i>1) Sit. Lat. 34°55'24" S</i> | <i>Long. 056°16'18" W</i> |
| <i>2) Sit. Lat. 34°55'42" S</i> | <i>Long. 056°16'42" W</i> |
| <i>3) Sit. Lat. 34°55'24" S</i> | <i>Long. 056°17'33" W</i> |
| <i>4) Sit. Lat. 34°55'00" S</i> | <i>Long. 056°17'36" W</i> |
| <i>5) Sit. Lat. 34°55'42" S</i> | <i>Long. 056°17'18" W</i> |
| <i>6) Sit. Lat. 34°55'09" S</i> | <i>Long. 056°16'39" W</i> |

Ships operating in the area kept away from the area.

Notice N° 0770.13, cancelled

0885.13 RIO URUGUAY

PUERTO DE FRAY BENTOS

Sit. Lat. 33°06.49' S Long. 058°15.74' W

Apagada, baliza extremo oeste Terminal Orión de luz roja a destellos.

Lista de Faros N° 3211.4

Anula Aviso N° 0787.13

*RIO URUGUAY**PUERTO DE FRAY BENTOS*

Sit. Lat. 33°06.49' S Long. 058°15.74' W

Off, beacon west Terminal Orión, of red light-flashes.

List of Lights N° 3211.4

Notice N° 0787.13, cancelled

0890.13 OCEANO ATLANTICO

PROXIMIDADES FARO JOSE IGNACIO

EMBARCACION ENCALLADA

Encallado en la costa y sobre las rocas B/V (FR) "KON TIKI", encontrándose aproximadamente a 200 metros al oeste del Faro José Ignacio.

*ATLANTIC OCEAN**APPROACHES TO FARO JOSE IGNACIO**GROUNDED VESSEL*

Aground on the coast and rocks B/V (FR) "KON TIKI", approximately 200 meters to the west of Faro José Ignacio.

RADIOAVISOS NAUTICOS

Vigentes al 30 de Setiembre de 2013.-

0909.13 RIO DE LA PLATA
CANAL CAMACHO
Sit. Lat. 33°57.70' S Long. 058°21.42' W
Falta de su fondeadero boya N° 15 (Lateral Estribor) de luz roja a destellos.
Lista de Faros N° 883

Anula Aviso N° 0815.13

*RIO DE LA PLATA
CANAL CAMACHO
Sit. Lat. 33°57.70' S Long. 058°21.42' W
Is out of station, buoy N° 15 (Starboard), of red light-flashes.
List of Lights N° 883*

Notice N° 0815.13, cancelled

0910.13 RIO URUGUAY
PUENTE INTERNACIONAL GENERAL ARTIGAS
Destellando en forma irregular pilares y defensas.
Lista de Faros N° 3534

Anula Aviso N° 0816.13

*RIO URUGUAY
PUENTE INTERNACIONAL GENERAL ARTIGAS
Irregularly flashing pillars and defences.
List of Lights N° 3534*

Notice N° 0816.13, cancelled

0913.13 RIO URUGUAY
PROXIMIDADES TERMINAL CORPORACION NAVIOS
AMPLIACION DE INSTALACIONES PORTUARIAS
Se efectúan tareas de construcciones portuarias. Se recomienda a las embarcaciones que naveguen por fuera del canal, mantenerse apartados del área indicada entre los siguientes puntos:

1) Sit. Lat. 33° 52' 59" S	Long. 058° 25' 20" W
2) Sit. Lat. 33° 52' 59" S	Long. 058° 25' 26" W
3) Sit. Lat. 33° 53' 09" S	Long. 058° 25' 26" W
4) Sit. Lat. 33° 53' 09" S	Long. 058° 25' 20" W

*RIO URUGUAY
PROXIMITIES TERMINAL CORPORACION NAVIOS
EXTENSION OF PORT FACILITIES*

Harbor constructions tasks are performed. It is recommended that vessels navigating the channel outside, stay clear of the area indicated:

1) Sit. Lat. 33° 52' 59" S	Long. 058° 25' 20" W
2) Sit. Lat. 33° 52' 59" S	Long. 058° 25' 26" W
3) Sit. Lat. 33° 53' 09" S	Long. 058° 25' 26" W
4) Sit. Lat. 33° 53' 09" S	Long. 058° 25' 20" W

RADIOAVISOS NAUTICOS

Vigentes al 30 de Setiembre de 2013.-

0921.13 RIO DE LA PLATA
 CANAL ACCEDO AL PUERTO DE MONTEVIDEO
 Sit. Lat. 34°56.97' S Long. 056°13.60' W
 Corrida boya Par Km 4.0 (Lateral Babor) de luz verde a destellos.
 Lista de Faros N° 289

*RIO DE LA PLATA
 CANAL ACCEDO AL PUERTO DE MONTEVIDEO
 Sit. Lat. 34°56.97' S Long. 056°13.60' W
 Buoy Km 4.0 (Port) of green light-flashes, is out station.
 List of Lights N° 289*

0922.13 RIO URUGUAY
 PASO VERA
 Sit. Lat. 32°25.75' S Long. 058°11.73' W
 Corrida boya Km. 190.2 (Lateral Estribor), de luz roja a destellos encontrándose en: Sit. Lat. 32°25'55" S
 Long. 058°11'49" W.
 Lista de Faros N° 3435

Anula Aviso N° 0821.13

*RIO URUGUAY
 PASO VERA
 Sit. Lat. 32°25.75' S Long. 058°11.73' W
 Is out station buoy Km.190.2 (Statboard), of red light-flashes being found in: Sit. Lat. 32°25'55" S
 Long. 058°11'49" W.
 List of Lights N° 3435*

Notice N° 0821.13, cancelled

0931.13 RIO DE LA PLATA
 CANALES A MARTIN GARCIA - CANAL PRINCIPAL
 Sit. Lat. 33° 59.34' S Long. 058° 23.32' W
 Apagada boya Ciudad de Buenos Aires Km.136.9 (Peligro Aislado), de luz blanca a destellos.
 Lista de Faros N° 1441

Anula Aviso N° 0887.13

*RIO DE LA PLATA
 CANALES A MARTIN GARCIA - CANAL PRINCIPAL
 Sit. Lat. 33° 59.34' S Long. 058° 23.32' W
 Off, buoy Ciudad de Buenos Aires Km.136.9 (Isolated Danger), of withe light-flashes.
 List of Lights N° 1441*

Notice N° 0887.13, cancelled

0937.13 RIO DE LA PLATA
 PROXIMIDADES CANAL PUNTA INDIO
 Sit. Lat. 35°11.90' S Long. 056°23.96' W
 Apagada boya Oceanográfica (Especial), de luz amarilla a destellos.
 Lista de Faros N° 919.1

Anula Aviso N° 0835.13

RADIOAVISOS NAUTICOS

Vigentes al 30 de Setiembre de 2013.-

*RIO DE LA PLATA
 APPROACHES CANAL PUNTA INDIO
 Sit. Lat. 35°11.90' S Long. 056°23.96' W
 Off, Oceanographic buoy (Special), of yellow light-flashes.
 List of Lights N° 919.1*

Notice N° 0835.13, cancelled

- 0945.13 RIO DE LA PLATA
 CANALES A MARTIN GARCIA
 BARRA DEL FARALLON - PASO DEL FARALLON
 Se encuentra realizando tareas de dragado draga (UY) "D-7", entre el Km.54 y Km.56 durante las 24 horas. Obstruye parcialmente la navegación.

*RIO DE LA PLATA
 CANALES A MARTIN GARCIA
 BARRA DEL FARALLON
 The dredge D-7 (UY) is performing 24 hours operations between Km.54 and Km.56.
 Navigation partially obstructed.*

- 0947.13 OCEANO ATLANTICO
 LEVANTAMIENTO SISMICO
 Se encuentra operando M/V WESTERN REGENT en tareas de levantamiento sismico, en el agua llevará 10 cables, cada uno de 8.800 Metros de largo, por debajo de la superficie del agua. Estos cables pueden ser peligrosos para la navegacion, mantenerse apartados de la derrota 8 millas por popa, 3 millas de traves y 3 millas a proa. Opera con maniobra restringida, en los siguientes puntos:
- | | |
|--------------------------|--------------------|
| 1) Sit. Lat. 35°13.00' S | Long. 052°02.00' W |
| 2) Sit. Lat. 36°16.30' S | Long. 053°07.75' W |
| 3) Sit. Lat. 38°21.50' S | Long. 051°00.75' W |
| 4) Sit. Lat. 37°18.25' S | Long. 049°54.75' W |

Anula Aviso N° 0939.13

*ATLANTIC OCEAN
 SEISMIC SURVEY
 M/V WESTERN REGENT is performing seismic survey towing 10 wires, each 8800 meters long, below the water surface. These cables can be dangerous for navigation, stay out of the way 8 miles astern, 3 miles beam and 3 miles ahead. Operates to manoeuvre restricted in the area bounded by the following points:*

1) Sit. Lat. 35°13.00' S	Long. 052°02.00' W
2) Sit. Lat. 36°16.30' S	Long. 053°07.75' W
3) Sit. Lat. 38°21.50' S	Long. 051°00.75' W
4) Sit. Lat. 37°18.25' S	Long. 049°54.75' W

Notice N° 0939.13, cancelled

RADIOAVISOS NAUTICOS

Vigentes al 30 de Setiembre de 2013.-

0948.13 RIO DE LA PLATA
 CANAL ACCESO PUERTO DE MONTEVIDEO
 Sit. Lat. 34°56.42' S Long. 056°13.60' W
 Corrida, boya Par Km.3.0 (Lateral Babor), de luz verde a destellos.
 Lista de Faros N° 295

Anula Aviso N° 0920.13

*RIO DE LA PLATA
 CANAL ACCESO PUERTO DE MONTEVIDEO
 Sit. Lat. 34°56.42' S Long. 056°13.60' W
 Is out station, buoy Km.3.0 (Port), of green light-flashes.
 List of Lights N° 295*

Notice N° 0920.13, cancelled

0950.13 OCEANO ATLANTICO
 LEVANTAMIENTO SISMICO
 Se encuentra operando M/V RAMFORM VANGUARD en tareas de levantamiento sísmico, en el agua llevara 12 cables, cada uno de 7000 metros de largo, por debajo de la superficie del agua. Estos cables pueden ser peligrosos para la navegación, mantenerse apartados de la derrota 9 millas por popa, 2 millas del través y 3 millas a proa. Opera con maniobra restringida en la siguiente línea:

Días 30 al 01/X/2013 Línea Rumbo 080°
 Sit. Lat. 35° 02' 46" S Long. 051° 33' 11" W Sit. Lat. 34° 31' 51" S Long. 048° 01' 21" W

*ATLANTIC OCEAN
 SEISMIC SURVEY
 M/V RAMFORM VANGUARD is performing seismic survey towing 12 wires, each 7000 meters long, below the water surface. these cables can be dangerous for navigation, stay out of the way 9 miles astern, 2 miles beam and 3 miles ahead. Operating with restricted maneuvering in the following line:*

*Days 30th /IX/2013 and 1st /X/2013 Line Course 080°
 Sit. Lat. 35° 02' 46" S Long. 051° 33' 11" W Sit. Lat. 34° 31' 51" S Long. 048° 01' 21" W*

0951.13 OCEANO ATLANTICO
 LEVANTAMIENTO SISMICO
 Se encuentra operando M/V RAMFORM VANGUARD en tareas de levantamiento sísmico, en el agua llevara 12 cables, cada uno de 7000 metros de largo, por debajo de la superficie del agua. Estos cables pueden ser peligrosos para la navegación, mantenerse apartados de la derrota 9 millas por popa, 2 millas del través y 3 millas a proa. Opera con maniobra restringida en el área delimitada por los siguientes puntos:

1) Sit. Lat. 34°58' S	Long. 053°10' W
2) Sit. Lat. 34°18' S	Long. 052°30' W
3) Sit. Lat. 35°21' S	Long. 050°54' W
4) Sit. Lat. 36°00' S	Long. 051°33' W

Anula Avisos N° 0856.13

RADIOAVISOS NAUTICOS

Vigentes al 30 de Setiembre de 2013.-

**ATLANTIC OCEAN
SEISMIC SURVEY**

M/V RAMFORM VANGUARD is performing seismic survey towing 12 wires, each 7000 meters long, below the water surface. These cables can be dangerous for navigation, stay out of the way 9 miles astern, 2 miles beam and 3 miles ahead. Operates to manoeuvre restricted in the area bounded by the following points:

- | | |
|-----------------------|-----------------|
| 1) Sit. Lat. 34°58' S | Long. 053°10' W |
| 2) Sit. Lat. 34°18' S | Long. 052°30' W |
| 3) Sit. Lat. 35°21' S | Long. 050°54' W |
| 4) Sit. Lat. 36°00' S | Long. 051°33' W |

Notice N° 0856.13, cancelled

- 0953.13 **RIO DE LA PLATA
CANAL ACCESO PUERTO DE MONTEVIDEO**
 Sit. Lat. 34°59.57' S Long. 056°12.35' W
 Semihundida, boya Par Km 9.5 (Lateral Estribor) de luz roja a destellos.
 Lista de Faros N° 265

**RIO DE LA PLATA
CANAL ACCESO PUERTO DE MONTEVIDEO**
 Sit. Lat. 34°59.57' S Long. 056°12.35' W
 Half-submerged, buoy Km.9.5 (Starboard), of red light-flashes.
 List of Lights N° 265

INFORMACION NAUTICA

NOVEDADES DEL RIO URUGUAY

1) Se transcribe del Folleto N° 9 de AVISOS A LOS NAVEGANTES del Servicio de Hidrografía Naval Argentino, con fecha 1° de Setiembre de 2013, los siguientes RADIO AVISOS NAUTICOS:

0645

NOVEDADES DE BALIZAMIENTO

C.R.3 - LAMINA 7 BIS

(KM 105) - PUENTE INTERNACIONAL LIBERTADOR GENERAL SAN MARTIN

VISTA NAVEGANDO AGUAS ARRIBA

KM 105,15 LUZ VERDE FIJA SOBRE EL PUENTE PILA 10, APAGADA

KM 105,15 LUZ VERDE (CUADRADO VERDE) SOBRE EL PUENTE PILA 10, APAGADA

KM 105,15 LUZ ROJA FIJA SOBRE EL PUENTE PILA 11, APAGADA

C.R.3 - LAMINA 14

(KM 209,5)- PUENTE INTERNACIONAL GENERAL JOSE GERVASIO ARTIGAS

VISTA NAVEGANDO AGUAS ARRIBA

KM 212,35 LUZ VERDE FIJA DEBAJO DEL PUENTE PILA 11, APAGADA

KM 212,35 LUZ VERDE (CUADRADO VERDE) DEBAJO DEL PUENTE PILA 11, APAGADA

KM 212,35 LUZ ROJA (TRIANGULO ROJO) DEBAJO DEL PUENTE PILA 12, APAGADA

VISTA NAVEGANDO AGUAS ABAJO

KM 212,4 LUZ VERDE FIJA DEBAJO PUENTE PILA 11, APAGADA

KM 212,45 LUZ ROJA DESTELLOS, EN DEFENSA DEL PUENTE, APAGADA

KM 212,45 LUZ VERDE DESTELLOS, EN DEFENSA DEL PUENTE, APAGADA

0647

NOVEDADES DE BALIZAMIENTO

APAGADAS:

BOYA LATERAL ESTRIBOR KM 78,8

BOYA LATERAL BABOR KM 88,4

BOYA LATERAL BABOR KM 103,0

BOYA LATERAL ESTRIBOR KM 111,9

BOYA LATERAL BABOR KM 176,6

BOYA LATERAL BABOR KM 177,6

BOYA LATERAL ESTRIBOR KM 184,3

APAGADAS Y AVERIADAS:

BOYA LATERAL BABOR KM 108,9

BOYA LATERAL ESTRIBOR KM 111,9

FALTA:

BOYA ESPECIAL AMARILLA KM 108

AVERIADAS:

BOYA VERDE CIEGA KM 331,3 (SEMI HUNDIDA)

BOYA ROJA CIEGA KM 331,3 (SEMI HUNDIDA)

GARREADAS:

BOYA LATERAL BABOR KM 211,7 EN KM 207 APROXIMADAMENTE.

BOYA LATERAL ESTRIBOR KM 331 (1500 MTS. AL SUR)

BOYA LATERAL ESTRIBOR KM 332,2

BOYA LATERAL ESTRIBOR KM 326,7 (ENCALLADA EN KM 316,6 COSTA URUGUAYA)

BOYA LATERAL ESTRIBOR KM 324,6

BOYA LATERAL ESTRIBOR KM 211,7

BOYA LATERAL BABOR KM 328

BOYA LATERAL BABOR KM 323,8 (AMARRADA EN KM 311,6 M/D DE LA COSTA)

BOYA LATERAL BABOR KM 28,8

BOYA LATERAL BABOR KM 105,4.

BOYA LATERAL ESTRIBOR KM 105,4.

IV

INFORMACION NAUTICA

BOYA LATERAL ESTRIBOR KM 155,8 (300 MTS. AL SUR)

GARREADA Y VARADA:

BOYA LATERAL ROJA KM 228,2 (EN KM 226,8 COSTA ARGENTINA)

GARREADA Y APAGADA:

BOYA LATERAL ESTRIBOR KM 3,9

LUZ NO CONFIABLE:

BOYA LATERAL BABOR KM 41,3

BOYA LATERAL ESTRIBOR KM 68,7

BOYA LATERAL BABOR KM 32,7

BOYA LATERAL BABOR KM 60,8

BOYA LATERAL BABOR KM 178,4

BOYA LATERAL ESTRIBOR KM 167,7

FALTA DE SU FONDEADERO BOYA RESTINGA PALMIRA (LATERAL ESTRIBOR) DE LUZ ROJA A DESTELLOS, ENCONTRANDOSE AMARRADA EN MUELLE DE PUERTO CORPORACION DE NAVIOS (LADO SUR).

FONDEADAS NUEVAS SEÑALES:

BOYA AMARILLA LUMINOSA KM 211,8 32°16.22' S 058°05.97' W

BOYA LATERAL BABOR KM 304,5 31°35.50' S 057°58.88' W

BOYA LATERAL BABOR KM 305,7 31°34.60' S 057°59.20' W

BOYA LATERAL ESTRIBOR KM 308,2 31°33.22' S 057°59.80' W

BOYA LATERAL BABOR KM 308,7 31°33.12' S 058°00.30' W

BOYA LATERAL ESTRIBOR KM 309,0 31°32.80' S 058°00.30' W

BOYA PELIGRO AISLADO KM 309,0 31°32.82' S 058°00.12' W

BOYA LATERAL BABOR KM 310,0 31°32.33' S 058°00.22' W

BOYA LATERAL ESTRIBOR KM 310,3 31°32.20' S 058°00.18' W

BOYA LATERAL BABOR KM 310,8 31°31.98' S 058°00.28' W

BOYAS FONDEADAS PROVISORIAMENTE:

BOYA N 1 32°32.07' S 058°10.85' W

BOYA N 2 32°32.62' S 058°10.95' W

BOYA N 3 32°32.60' S 058°10.88' W

PASO GARIBALDI 32°31.43' S 058°10.92' W

PASO GARIBALDI 32°32.38' S 058°10.65' W

SE CORRIGE POSICION:

BOYA LATERAL BABOR KM 12,6 33°48.18' S 058°26.75' W

BOYA DE PELIGRO AISLADO KM 58,4 33°25.22' S 058°25.83' W

BOYA PELIGRO AISLADO CASCO CHATA 13 KM 76,0 33°16.50' S 058°23.50' W (300 MTS. AL STE)

REEMPLAZADAS:

BOYA LATERAL BABOR KM 176,6 POR BOYA LATERAL BABOR KM 177,1 32°33.37' S 058°10.57' W

BOYA PELIGRO AISLADO CASCO CHATA 17 KM 77,6 POR BOYA LATERAL ESTRIBOR KM 77,6

LUZ NO CONFIABLE:

BOYA LATERAL BABOR KM 60,8.

FALTAN:

BOYA PELIGRO AISLADO CIEGA KM 3,5. (BALIZADO PROVISORIAMENTE POR TANQUE DE 200 LITROS)

BOYA PELIGRO AISLADO CAPRI I

BOYA LATERAL BABOR KM 280

BOYA LATERAL ESTRIBOR KM 323,2

BOYA LATERAL ESTRIBOR KM 326

BOYA LATERAL ESTRIBOR CIEGA KM 326,1 31°26.20' S 058°03.70' W

BOYA LATERAL ESTRIBOR KM 327,4 31°25.70' S 058°02.90' W

BOYA LATERAL ESTRIBOR KM 328,5 31°25.40' S 058°02.20' W

IV

INFORMACION NAUTICA

BOYA LATERAL BABOR KM 328,5
BOYA LATERAL ESTRIBOR KM 329,0
BOYA LATERAL BABOR KM 329,5
BOYA PELIGRO AISLADO KM 2,4 33°06.20' S 058°23.00' W
BOYA LATERAL ESTRIBOR CIEGA KM 331,1
BOYA LATERAL BABOR CIEGA KM 330
BOYA PELIGRO AISLADO KM 334,6
BOYA PELIGRO AISLADO KM 334,8
BOYA LATERAL BABOR CIEGA KM 328,5
BOYA LATERAL ESTRIBOR CIEGA KM 329
BOYARIN ROJO KM 324,6 (AMARRADO EN EL PUERTO DE COLON)

REPOSICIONADA:

BOYA LATERAL ROJA KM 36,5 33°36.10' S 058°29.55' W

CONCORDIA

FONDEADOS:

BOYARIN PELIGRO AISLADO KM 334,8 31°23.36' S 057°59.03' W
BOYARIN PELIGRO AISLADO KM 334.6 31°23.42' S 057°59.11' W
BICONO VERDE CIEGO KM 330,5 31°24.12' S 057°59.88' W
BICONO VERDE CIEGO KM331,9 31°23.72' S 057°59.13' W
BICONO ROJO CIEGO KM331,9 31°23.75' S 057°59.12' W
BICONO VERDE CIEGO KM 332,1 31°23.63' S 057°59.00' W
BICONO ROJO CIEGO KM 332,2 31°23.63' S 057°58.95' W
BICONO VERDE CIEGO KM332,9 31°23.18' S 057°58.80' W

PASO LA CABALLADA

OCULTAS POR VEGETACION:

KM 335 ENFILACION (ROU)
BALIZA ANTERIOR
BALIZA POSTERIOR
KM 336 ENFILACION (ROU)
BALIZA ANTERIOR
BALIZA POSTERIOR

CANAL ACCESO AL RIO GUALEGUAYCHU

NUEVAS SEÑALES:

BOYA LATERAL ESTRIBOR KM 6,60 33°04.73' S 058°24.93' W
BOYA LATERAL ESTRIBOR KM 5,10 33°05.35' S 058°24.20' W
BOYA LATERAL BABOR KM 5,10 33°05.40' S 058°24.25' W

CANAL ACCESO EXTERIOR PUERTO CONCEPCION DEL URUGUAY

POSICIONADAS POSTERIOR DRAGADO

BOYA LATERAL BABOR KM 0,8 32°28.40' S 058°12.58' W

PASO ARROYO NEGRO SUPERIOR

BOYA CANAL PREFERIDO ESTRIBOR KM 187,1 32°27.97' S 058°12.30' W
BOYA LATERAL ESTRIBOR KM 186,3 32°28.46' S 058°12.00' W

PASO ALTOS Y BAJOS

RETIRADA:

BOYA LATERAL BABOR KM 176,6.

NUEVA SEÑAL:

BOYA LATERAL BABOR KM 177,1 32°33.37' S 058°10.57' W

IV

INFORMACION NAUTICA

PASO MONTAÑA

BOYA PELIGRO AISLADO KM 168

32°37.27' S

058°11.54' W

PASO VERA

REEMPLAZADA BOYA PELIGRO AISLADO NEGRA ROJA NEGRA KM 189,6. POR BOYA PELIGRO AISLADO NEGRA ROJA NEGRA KM 189,6. LUMINOSA 2 DESTELLOS C/10 SEG. (CASCO A PIQUE BOUCHARD).

GARREADA:

BOYA LATERAL ESTRIBOR KM 190,2 EN

32°25.92' S

058°11.82' W

PASO MARQUEZ

BOYA AMARILLA CIEGA ZARPAN CUATRO BOYAS DEMARCATORIAS DE VACIADERO Y FONDEO. FONDEADAS 2 BOYAS CIEGAS AMARILLAS INDICANDO ZONA DE DESCARGA DE DRAGADO EN LAS SIGUIENTES POSICIONES:

1- BOYA CIEGA AMARILLA 33°33.97' S 058°28.18' W

2- BOYA CIEGA AMARILLA 33°34.65' S 058°28.80' W

0654

PROVINCIA DE ENTRE RIOS
CONCEPCION DEL URUGUAY
LAMINA 12 CR3

PONTONES FLOTANTES ENTRE KM 185 AL KM 183 RIACHO ITAPE, ANCHO NAVEGABLE 50 MTS., 30 MTS. LIBRES PARA NAVEGACION DE EMBARCACIONES DEPORTIVAS. SEÑALIZADO, BOYADO E ILUMINADO. PREFECTURA NAVAL RADIO (L8T) REGULA NAVEGACION

0692

PROVINCIA DE ENTRE RIOS
CONCEPCION DEL URUGUAY
LAMINA 12 CR 3

HOMBRE AL AGUA -KM 183 MARGEN DERECHA.
AREA DE BUSQUEDA, RIACHO ITAPE PROGRESIVA KM 183.
SE SOLICITA AVISTAJE E INFORMAR A LA AUTORIDAD MAS PROXIMA.

0708

C.R3-LAMINA 3
PASO MARQUEZ INFERIOR
KM 35,6 AL KM 36,5 OPERA DRAGA 258-C
SOLICITAR PASO CON 1 UNA HORA DE ANTELACION

Por novedades emitidas de Ayudas a la Navegación mantenidas por la República Oriental del Uruguay (R.O.U.), ver Sección III Radio Avisos Náuticos.

IV

INFORMACION NAUTICA

2) NOVEDADES DE BALIZAMIENTO Y BOYADO

Estado del balizamiento al 09 de Julio de 2013, de acuerdo a relevamiento realizado por personal de este Servicio (entre el Km.0 y Km.214) en conjunto con representantes de la Dirección Nacional de Hidrografía y Prefectura Nacional Naval de Uruguay, la Dirección Nacional de Vías Navegables y Prefectura Naval Argentina para CARU.

Ritmo alterado: Boyas rojas Km: 211,7

Boyas verdes Km: 37,2 - 41,3 - 49,8 - 60,8 - 211,7

Luz débil: Boya negra amarilla negra Km: 21,4

Boya roja Km: 211,7

Sin linterna: Boya roja Km: 111,9

Boya verde Km: 108,9

Faltan: Boya negra amarilla negra Km: 3.5

Boya negra roja negra Km: 4,4

Boya roja Km: 3.4

Apagadas: Boyas rojas Km:

Boyas verdes Km: 194,9

Balizas rojas Km: 105,15 (Sobre el puente Gral. San Martín pila N° 11, vista navegando aguas arriba)

212,45 (En defensa del puente Gral. Artigas, vista navegando aguas abajo)

Balizas verdes Km: 105,15 (Sobre el puente Gral. San Martín pila N° 10, vista navegando aguas arriba)

212,35 (Debajo del puente Gral. Artigas pila N° 11, vista navegando aguas arriba)

212,4 (Debajo del puente Gral. Artigas pila N° 11, vista navegando aguas abajo)

212,45 (En defensa del puente Gral. Artigas, vista navegando aguas abajo)

Balizas blancas Km: 105,2 (Sobre el puente Gral. San Martín entre las pilas N° 10 y 11, vista navegando aguas abajo)

Fuera de Posición: Boyas verdes Km: 28,8 - 105,4

Boyas rojas Km: 104,2 - 105,4 - 111,9 - 190,2 - 199,0

Boya amarilla Km: 211,8

Por información proporcionada por la Comisión Administradora del Río Uruguay, consulte la página web: www.caru.org.uy

3) Profundidades al Cero-Regimen Afectado por marea en Rutas Principales

Se transcribe del BOLETIN FLUVIAL N° 39/2013 publicado por la Subsecretaría de Puertos y Vías Navegables de la República Argentina con fecha 25 de Setiembre de 2013, la siguiente información:

RÍOS Y TRAMOS		LUGAR DE LA DETERMINANTE		PROFUNDIDADES AL CERO SEGÚN ÚLTIMO RELEVAMIENTO	
RÍO URUGUAY	Km.	Nombre	Km.	Ancho del Canal (m)	Metros
Punta Gorda-Puente Gral. San Martín	0 - 94	Barrizal	88,6	80	6,30
Puente Gral. San Martín-San Javier	94 - 164	Paso Abrigo	106,5	80	6,20
San Javier-Acceso a Concepción del Uruguay	164 - 187	Altos y Bajos Medio	178,3	80	6,30
Acc. a Concepción del Uruguay-Colón	187 - 219	Almirón Chico	195	60	2,50
Colón-Concordia	219 - 233	Sombbrero	278,3	60	1,10

CARTAS NAUTICAS ELECTRONICAS (ENC)

Navegantes y usuarios en general:

A partir del año 2008 el Servicio de Oceanografía, Hidrografía y Meteorología de la Armada, comenzó con la distribución de Cartas Náuticas Electrónicas. El día 11 de agosto 2010 fue firmado un acuerdo entre la Oficina Hidrográfica del Reino Unido (UKHO) y este Servicio, para la incorporación del SOHMA en el Centro Internacional de Cartas Náuticas Electrónicas (IC-ENC).

El 5 de enero de 2012 el IC-ENC culminó la validación del primer lote de 10 celdas, a las cuales se han sumado sucesivamente otras 4 hasta el momento, completando el corredor de navegación desde el Límite Lateral Marítimo con Brasil hasta el Puerto de Montevideo. Asimismo, actualmente se encuentran en proceso de producción y validación las cartas náuticas electrónicas del sector Montevideo- Nueva Palmira y el Río Uruguay. Todas las celdas distribuidas a través del IC-ENC cumplen con la Norma S-57 y están encriptadas según la Norma S-63 de la Organización Hidrográfica Internacional (OHI).

El IC-ENC está a cargo de la distribución y venta de estas celdas a través distribuidores locales e internacionales autorizados.

Seafarers and general users:

Since 2008 the Service of Oceanography, Hydrography and Meteorology of the Navy, began with the Electronic Nautical Chart distribution. On August 11th of 2010 an agreement was signed between the United Kingdom Hydrographic Office (UKHO) and this Service, in order to join SOHMA with the IC-ENC.

On January 5th of 2012, the IC-ENC ends the validation process of the initial batch of 10 cells, which was subsequently added by another 4 cells so far, depicting the whole corridor of navigation from the Maritime Lateral Boundary with Brazil to Montevideo Harbour. Furthermore, currently are being under confection and validation the ENC which covers from Montevideo to Nueva Palmira and Uruguay River. All the cells distributed through IC-ENC comply with Standard S-57 and are encrypted according the Standard S-63 of the International Hydrographic Organization (IHO). The IC-ENC is responsible for the distribution and sale of these cells through both local and international authorized resellers.

CARTAS NAUTICAS ELECTRONICAS VIGENTES (ENC) PUBLICADAS POR SOHMA

ENC	TITULO DE LA CARTA NAUTICA ELECTRONICA
DISTRIBUCION IC - ENC	
UY300003.005	Desde Arroyo Chuy hasta Montevideo
UY40003A.000	La Coronilla
UY40003B.000	Cabo Castillos y Cabo Polonio
UY400020.012	Aproximación a Bahía de Maldonado desde Punta José Ignacio hasta Piriápolis
UY400030.003	Desde Punta Rasa hasta Isla de Flores y Banco Inglés
UY500031.008	Bahía de Maldonado e Isla de Lobos
UY60031A.000	Puerto de Punta del Este
UY50031B.000	Punta Ballena
UY500032.005	Puerto de Piriápolis desde Punta Rasa hasta Punta de los Burros
UY60032A.002	Puerto de Piriápolis
UY400040.009	Aproximación al Puerto de Montevideo desde Isla de Flores hasta Banco de Santa Lucía
UY50040A.001	Isla de Flores
UY50040B.000	Puerto del Buceo
UY500041.009	Puerto de Montevideo
UY300050.006	Desde Montevideo hasta proximidades Punta Mocharife
UY500052.000	Puerto de Colonia del Sacramento desde Punta Riachuelo hasta Islas Hornos

CELDAS ACTUALIZADAS AL MES DE SETIEMBRE DE 2013

ENC	Nº AVISO ORIGINADOR
DISTRIBUCION IC - ENC	
UY300003.006	Cancelación de Aviso *65/2013(T)
UY400040.010	Cancelación de Aviso *65/2013(T)
UY500041.010	Cancelación de Aviso *65/2013(T)
UY300050.007	Cancelación de Aviso *65/2013(T)

CORRECCIONES A CARTAS Y PUBLICACIONES NAUTICAS

PAGINAS A SUSTITUIR
EN
LISTA DE FAROS
Y
SEÑALES MARITIMAS

PAGINA EN BLANCO

(1) Número	(2) Area, nombre y ubicación	(3) Posición S/W	(4) Característica Intensidad	(5) Elevación	(6) Alcance nominal	(7) Descripción de la estructura/altura	(8) Observaciones
RIO DE LA PLATA - PARTE A							
CANALES A MARTIN GARCIA							
- CANAL DE LAS LIMETAS O NUEVO (Continuación)							
-ACCESO TERMINAL PORTUARIA PUNTA PEREIRA (MONTES DEL PLATA)							
1348.5	-Boya (Especial)	34°12.96' 58°04.74'	Des.Am. 3s		4	Castillete Amarillo. M.T.: Cruz en forma de X.	L.0.3s E.2.7s
1348.6	-Boya (Especial)	34°13.08' 58°04.51'	Des.Am. 3s		4	Castillete Amarillo. M.T.: Cruz en forma de X.	L.0.3s E.2.7s
1348.3	-Boya (Especial)	34°13.24' 58°04.68'	Des.Am. 3s		4	Castillete Amarillo. M.T.: Cruz en forma de X.	L.0.3s E.2.7s
1348.4	-Boya (Especial)	34°13.12' 58°04.86'	Des.Am. 3s		4	Castillete Amarillo. M.T.: Cruz en forma de X.	L.0.3s E.2.7s
1348.2	-Boya (Lateral Babor)	34°13.47' 58°04.80'	Des.V. 5s		4	Castillete Verde. M.T.: 1 Cil. Verde.	L.0.5s E.4.5s
1348.1	-Boya (Lateral Estribor)	34°13.47' 58°04.72'	Des.R. 5s		4	Castillete Rojo. M.T.: 1 Cono Rojo.	L.0.5s E.4.5s
1348.7	-Boya (Lateral Babor)	34°13.23' 58°04.51'	Des.V. 5s		4	Castillete Verde. M.T.: 1 Cil. Verde.	L.0.5s E.4.5s
1349	-Boya Km.95.4 Canal Preferido Babor (Bifurcación)	34°13.44' 58°04.96'	Des(2+1)R. 10s			Castillete Rojo con franja horizontal Verde. M.T.: 1 Cono Rojo.	L.0.5s E. 0.7s L.0.5s E. 2.1s L.0.5s E. 5.7s
1351	-Boya Par Km.95.9 (Lateral Estribor)	34°13.26' 58°05.26'	Des(4)R. 12s			Castillete Rojo. M.T.: 1 Cono Rojo.	L.0.8s E.1.2s(3) L.0.8s E.6.0s
1353	-Boya Par Km.95.9 (Lateral Babor)	34°13.35' 58°05.32'	Des(4)V.12s			Castillete Verde. M.T.: 1 Cil. Verde.	L.0.8s E.1.2s(3) L.0.8s E.6.0s
1355	-Boya Par Km.97.8 (Lateral Estribor)	34°12.79' 58°06.34'	Des(2)R.6s			Castillete Rojo. M.T.: 1 Cono Rojo.	L.0.8s E.1.2s L.0.8s E.3.2s Señala Corriente
1357	-Boya Par Km.97.8 (Lateral Babor)	34°12.88' 58°06.39'	Des(2)V.6s			Castillete Verde. M.T.: 1 Cil. Verde.	L.0.8s E.1.2s L.0.8s E.3.2s
1359	-Boya Roberto y Nélida (Km. 98.9) (Peligro Aislado)	34°12.43' 58°07.01'	Des(2)B.6s			Castillete Negro con franja horizontal Roja. M.T.: 2 Esf. Negras.	L.0.8s E.1.2s L.0.8s E.3.2s
1361	-Boya Par Km.99.7 (Lateral Estribor)	34°12.32' 58°07.42'	Des(3)R.9s			Castillete Rojo. M.T.: 1 Cono Rojo.	L.0.8s E.1.2s(2) L.0.8s E.4.2s
1363	-Boya Par Km.99.7 (Lateral Babor)	34°12.41' 58°07.47'	Des(3)V.9s			Castillete Verde. M.T.: 1 Cil. Verde.	L.0.8s E.1.2s(2) L.0.8s E.4.2s
1365	-Boya Par Km.101.9 (Lateral Estribor)	34°11.90' 58°08.80'	Des(4)R.12s			Castillete Rojo. M.T.: 1 Cono Rojo.	L.0.8s E.1.2s(3) L.0.8s E.6.0s
1367	-Boya Par Km.101.9 (Lateral Babor)	34°11.98' 58°08.84'	Des(4)V.12s			Castillete Verde. M.T.: 1 Cil. Verde.	L.0.8s E.1.2s(3) L.0.8s E.6.0s

(1) Número	(2) Area, nombre y ubicación	(3) Posición S/W	(4) Característica Intensidad	(5) Elevación	(6) Alcance nominal	(7) Descripción de la estructura/altura	(8) Observaciones
RIO DE LA PLATA - PARTE A							
CANALES A MARTIN GARCIA							
- CANAL DEL INFIERNO (Continuación)							
1369	- <i>Boya Par Km. 104.2</i> (Lateral Estribor)	34°11.47' 58°10.18'	Des(2)R.6s			Castillete Rojo. M.T.: 1 Cono Rojo.	L.0.8s E.1.2s L.0.8s E.3.2s
1371	- <i>Boya Par Km. 104.2</i> (Lateral Babor)	34°11.56' 58°10.21'	Des(2)V.6s			Castillete Verde. M.T.: 1 Cil. Verde.	L.0.8s E.1.2s L.0.8s E.3.2s
1373	- <i>Boya Par Km. 106.8</i> (Lateral Estribor)	34°11.15' 58°11.87'	Des(3)R.9s			Castillete Rojo. M.T.: 1 Cono Rojo.	L.0.8s E.1.2s(2) L.0.8s E.4.2s
1375	- <i>Boya Par Km. 106.8</i> (Lateral Babor)	34°11.26' 58°11.90'	Des(3)V.9s			Castillete Verde. M.T.: 1 Cil. Verde.	L.0.8s E.1.2s(2) L.0.8s E.4.2s
1377	- <i>Boya Par Km. 107.3</i> (Lateral Estribor)	34°11.05' 58°12.13'	Des(4)R.12s			Castillete Rojo. M.T.: 1 Cono Rojo.	L.0.8s E.1.2s(3) L.0.8s E.6.0s
1379	- <i>Boya Par Km. 107.3</i> (Lateral Babor)	34°11.14' 58°12.21'	Des(4)V.12s			Castillete Verde. M.T.: 1 Cil. Verde.	L.0.8s E.1.2s(3) L.0.8s E.6.0s
1381	- <i>Boya Par Km. 109.1</i> (Lateral Estribor)	34°10.50' 58°13.08'	Des(2)R.6s			Castillete Rojo. M.T.: 1 Cono Rojo.	L.0.8s E.1.2s L.0.8s E.3.2s
1383	- <i>Boya Par Km. 109.1</i> (Lateral Babor)	34°10.58' 58°13.15'	Des(2)V.6s			Castillete Verde. M.T.: 1 Cil. Verde.	L.0.8s E.1.2s L.0.8s E.3.2s
- ISLA MARTIN GARCIA							
1385 G 0791	- Baliza Muelle Martín García	34°11.6' 58°15.4'	Des(2)Amb.10s	10.20	6.5	Torre cuadrangular. Altura 10.2 Luz todo horizonte.	L.0.5s E.1.0s L.0.5s E.8.0s
- CANAL DEL ESTE							
1387	- <i>Boya Par Km. 110.9</i> (Lateral Estribor)	34°09.94' 58°14.02'	Des(3)R.9s			Castillete Rojo M.T.: 1 Cono Rojo.	L.0.8s E.1.2s(2) L.0.8s E.4.2s
1389	- <i>Boya Par Km. 110.9</i> (Lateral Babor)	34°10.03' 58°14.10'	Des(3)V.9s			Castillete Verde. M.T.: 1 Cil. Verde.	L.0.8s E.1.2s(2) L.0.8s E.4.2s
1391	- <i>Boya Par Km. 111.4</i> (Lateral Estribor)	34°09.80' 58°14.36'	Des(4)R.12s			Castillete Rojo. M.T.: 1 Cono Rojo.	L.0.8s E.1.2s(3) L.0.8s E.6.0s
1393	- <i>Boya Par Km. 111.4</i> (Lateral Babor)	34°09.90' 58°14.40'	Des(4)V.12s			Castillete Verde. M.T.: 1 Cil. Verde.	L.0.8s E.1.2s(3) L.0.8s E.6.0s
1395	- <i>Boya Par Km. 113.3</i> (Lateral Estribor)	34°09.49' 58°15.54'	Des(2)R.6s			Castillete Rojo. M.T.: 1 Cono Rojo.	L.0.8s E.1.2s L.0.8s E.3.2s
1397	- <i>Boya Par Km. 113.3</i> (Lateral Babor)	34°09.58' 58°15.57'	Des(2)V.6s			Castillete Verde. M.T.: 1 Cil. Verde.	L.0.8s E.1.2s L.0.8s E.3.2s
1399	- <i>Boya Par Km. 115.2</i> (Lateral Estribor)	34°09.18' 58°16.72'	Des(3)R.9s			Castillete Rojo. M.T.: 1 Cono Rojo.	L.0.8s E.1.2s(2) L.0.8s E.4.2s
1401	- <i>Boya Par Km. 115.2</i> (Lateral Babor)	34°09.27' 58°16.75'	Des(3)V.9s			Castillete Verde. M.T.: 1 Cil. Verde.	L.0.8s E.1.2s(2) L.0.8s E.4.2s

(1) Número	(2) Area, nombre y ubicación	(3) Posición S/W	(4) Característica Intensidad	(5) Elevación	(6) Alcance nominal	(7) Descripción de la estructura/altura	(8) Observaciones
RIO URUGUAY							
ACCESO RIO SAN SALVADOR							
3072	- <i>Boya N° 1</i> "Punta del Amarillo" (Lateral Estribor)	33°29.43' 58°25.67'	Des.R.5s	2.50	4.0	Casco y Torre Roja. M.T.: 1 Cono Rojo.	L.0.5s E.4.5s P.Ref.R.
3078	- <i>Boya N° 2</i> "Vuelta del Amarillo" (Lateral Babor)	33°28.81' 58°25.07'	Des.V.5s	2.50	4.0	Casco y Torre Verde. M.T.: 1 Cilindro Verde.	L.0.5s E.4.5s P.Ref.R.
CANAL DE LAS TARANTANAS							
3083	<i>Boya Punta Penco Km.54.2</i> (Lateral Estribor)	33°27.50' 58°26.37'	Des.R.5s		4.0	Casco y Torre Rojo. M.T.: 1 Cono Rojo.	L.1.0s E.4.0s
3084	- <i>Boya Km.55.6</i> (Lateral Babor) (ARG)	33°27.1' 58°26.7'	Des.V.4s		5.0	Casco Verde.	Señala entrada Canal de las Tarantanas.
3087	- <i>Boya Km.58.4 "María Celia"</i> (Peligro Aislado) (ARG)	33°25.7' 58°26.0'	Des(2)B.10s		4.0	Casco Negro, Rojo, Negro. M.T.: 2 Esf. Negras sup.	Señala casco a pique. P.Ref.R.
3090	- <i>Boya Km.58.7</i> (Lateral Estribor) (ARG)	33°25.0' 58°25.8'	Des(2)R.8s		4.0	Casco Rojo.	Cuando se navegue aguas arriba con poca agua, se caerá al rumbo 021° hasta la Boya Km.58.7 y de ésta al rumbo 355° hasta la Boya Km.64.6
3093	- <i>Boya Km.60.8</i> (Lateral Babor) (ARG)	33°24.1' 58°25.9'	Des(3)V.12s		5.0	Casco Verde.	
3094	- <i>Boya "Chata Republicana"</i> (Peligro Aislado)	33°24.03' 58°25.55'	Des(2)B.10s		4.0	Casco Negro. Torre Rojo y Negro M.T.: 2 Esf. Negras sup.	L.0.4s E.1.6s L.0.4s E.7.6s Señala casco a pique.
3095	- <i>Boya Km.64.3</i> (Lateral Estribor) (ARG)	33°21.95' 58°25.92'	Des(4)R.16s			Casco Rojo.	
ACCESO RIACHO YAGUARI							
3099	- <i>Boya Boca del Yaguari</i> (Lateral Babor)	33°21.50' 58°25.25'	Des.V.5s	2.50	3.2	Casco y Torre Verde. M.T.: 1 Cilindro Verde.	L.0.5s E.4.5s P.Ref.R.
ISLA DEL YAGUARI							
3103	- <i>Boya Codo Yaguari</i> <i>Km.65.5</i> (Lateral Babor)	33°21.48' 58°26.02'	Des.V.5s		5.4	Casco y Torre Verde. M.T.: 1 Cilindro Verde.	L.1.0s E.4.0s

(1) Número	(2) Area, nombre y ubicación	(3) Posición S/W	(4) Característica Intensidad	(5) Elevación	(6) Alcance nominal	(7) Descripción de la estructura/altura	(8) Observaciones
RIO URUGUAY							
CANAL PRINCIPAL							
3111	- <i>Boya Km.68.3</i> (Lateral Babor) (ARG)	33°20.3' 58°24.8'	Des.V.4s		5.0	Casco Verde.	
3112	- <i>Boya Vizcaino Km.68.7</i> (Lateral Estribor)	33°20.13' 58°24.35'	Des(2)R.10s		4.0	Casco y Torre Rojo. M.T.: 1 Cono Rojo.	L.1.0s E.1.0s L.1.0s E.7.0s
3114	- <i>Boya Km.70.3</i> (Lateral Babor) (ARG)	33°19.3' 58°24.0'	Des(2)V.8s		5.0	Casco Verde.	
PASO PUNTA CABALLOS							
3115	- <i>Boya Punta Caballos Km.71.5</i> (Lateral Estribor)	33°18.72' 58°23.57'	Des(3)R.10s		4.0	Casco y Torre Rojo. M.T.: 1 Cono Rojo.	L.1.0s E.1.0s(2) L.1.0s E.5.0s
3117	- <i>Boya Km.73.3</i> (Lateral Babor) (ARG)	33°17.8' 58°23.6'	Des(3)V.12s		5.0	Casco Verde.	Paso Punta Caballos.
3119	- <i>Boya Punta Caballos Km.74.3</i> (Lateral Estribor)	33°17.25' 58°23.10'	Des(4)R.15s		4.3	Casco y Torre Rojo. M.T.: 1 Cono Rojo.	L.1.0s E.1.0s(3) L.1.0s E.8.0s
3120	- <i>Boya Km.75.2</i> (Lateral Babor) (ARG)	33°16.8' 58°23.4'	Des(4)V.16s		5.0	Casco Verde.	
3123	- <i>Boya Km.76 "Chata N° 17"</i> (Peligro Aislado) (ARG)	33°16.4' 58°23.6'	Des(2)B.10s			Casco Negro, Rojo, Negro. M.T.: 2 Esf. Negras sup.	Señala casco a pique.
CANAL DE LOS INGLESSES							
3126	- <i>Boya Km.77.6</i> (Lateral Estribor) (ARG)	33°15.5' 58°23.6'	Des(2)R.8s			Casco y Torre Rojo. M.T.: 1 Cono Rojo.	
3129	- <i>Boya Km.78.8</i> (Lateral Estribor) (ARG)	33°15.0' 58°24.0'	Des.R.4s		5.0	Casco Rojo.	
3130	- <i>Boya Km.80.0</i> (Lateral Babor) (ARG)	33°14.4' 58°24.7'	Des(2)V.8s			Casco Verde.	
3135	- <i>Boya Km.83.2</i> (Lateral Estribor) (ARG)	33°12.8' 58°24.2'	Des(3)R.12s		4.0	Casco Rojo.	Fondeada en el veril del Banco acantilado.

VII

CARTAS Y PUBLICACIONES NAUTICAS PUBLICADAS POR SOHMA

CARTA Nº	EDICION	ZONA	DISPONIBILIDAD
1	2011	Desde Arroyo Chuy hasta Mar del Plata	A demanda
2	1944	Laguna Merín y Vías de Acceso	Agotada
3	2010	Desde Arroyo Chuy hasta Montevideo	Disponible Papel
4	1981	Desde Puerto de Montevideo hasta Puerto de Nueva Palmira	Suspendida
5	2010	Desde Arroyo Chuy hasta Montevideo y Cabo San Antonio	Disponible Papel
19	2012	Puerto de La Paloma desde Punta Rubia hasta Cabo Santa María	A demanda
20	2004	Aproximación a Bahía de Maldonado desde Punta José Ignacio hasta Piriápolis	Disponible Papel
30	2007	Desde Punta Rasa hasta Isla de Flores y Banco Inglés	A demanda
31	2004	Bahía de Maldonado e Isla de Lobos	Disponible Papel
32	2006	Puerto de Piriápolis desde Punta Rasa hasta Punta de los Burros	A demanda
40	2009	Aproximación al Puerto de Montevideo desde Isla de Flores hasta Banco de Santa Lucía	A demanda
41	2005	Puerto de Montevideo	Disponible Papel
50	2011	Desde Montevideo hasta Colonia del Sacramento y La Plata	Disponible Papel
52	2007	Puerto de Colonia del Sacramento desde Punta del Riachuelo hasta Islas de Hornos	A demanda
60	2013	Desde Puerto de Colonia del Sacramento hasta Puerto de Nueva Palmira	A demanda
61	2012	Desde Punta Pereira hasta Puerto de Nueva Palmira	A demanda
90	1972	Desde Paysandú hasta Salto	Agotada
701	2013	Desde Isla Juncalito hasta Km.18	Disponible Papel
702	2013	Desde Km.18 hasta Puerto Aldao	Disponible Papel
703	2013	Desde Puerto Aldao hasta Isla Lobos	Disponible Papel
704	2013	Desde Punta Penco hasta Riacho Yaguari y Acceso a Villa Soriano	Disponible Papel
705	2013	Desde Riacho Yaguari hasta Paso Barrizal	Disponible Papel
706	2013	Desde Paso Barrizal hasta Puerto de Fray Bentos	Disponible Papel
801	2002	Puerto de Fray Bentos Km.99 hasta Km.112 (Paso Ñandubaizal)	Disponible Papel
802	2002	Desde Km.112 (Paso Ñandubaizal) hasta Km.134 (Paso Filomena Superior y Puerto de Nuevo Berlín)	Disponible Papel
803	2002	Desde Km.134 (Paso Filomena Superior) hasta Km.156 (Paso San Genaro)	Disponible Papel
804	2002	Desde Km.155 (Paso San Genaro) hasta Km.178 (Paso Altos y Bajos) y Puerto de San Javier	Disponible Papel
805	2002	Desde Km.178 (Paso Altos y Bajos) hasta Km.203 (Paso Almirón Grande y Puerto Concepción del Uruguay)	Disponible Papel
806	2002	Desde Km.202 hasta Km.228 y Puerto de Paysandú	Disponible Papel
1111	1991	Base Científica Antártica Artigas	Agotada

VII

CARTAS Y PUBLICACIONES NAUTICAS PUBLICADAS POR SOHMA

PUBLICACION N°	EDICION	ZONA	DISPONIBILIDAD
1	2012	Libro de Símbolos, Abreviaturas y Términos usados en Cartas Náuticas uruguayas.	Papel
2	2003	Catálogo de Cartas y Publicaciones Náuticas.	Papel (agotado)
3	Anual	Tabla de Mareas.	Papel (a demanda)
3D	Anual	Tabla de Mareas.	Digital disponible Aquí
5	2005	Lista de Faros y Señales Marítimas.	Papel (agotado)
6	Anual	Almanaque.	Papel (a demanda)
6D	Anual	Almanaque.	Digital disponible Aquí
7	1990	Sistema de Boyado Marítimo I.A.L.A.	Papel (agotado)
8	Mensual	Folleto de Avisos a los Navegantes.	Digital disponible Aquí
10	2012	Reglamento Internacional para Prevenir los Abordajes.	Papel
10D	2012	Reglamento Internacional para Prevenir los Abordajes.	Digital disponible Aquí
11	2000	Normas para la utilización del IAC FLEET.	Papel (agotado)
12	2008	Librillo de Nubes y Estado del Mar.	Papel
51	2013	Lámina del Código Internacional de Señales.	Papel (a demanda)
51D	2013	Lámina del Código Internacional de Señales.	Digital disponible Aquí
52	2013	Escala Beaufort de Fuerza del Viento y Estado del mar.	Papel (a demanda)
52D	2013	Escala Beaufort de Fuerza del Viento y Estado del mar.	Digital disponible Aquí
53	Disponible	Rosa de Maniobra.	Permanente
54	2013	Interpretación Gráfica Parcial de Algunas Disposiciones del Reglamento Internacional para Prevenir los Abordajes, 1972.	Papel (a demanda)
54D	2013	Interpretación Gráfica Parcial de Algunas Disposiciones del Reglamento Internacional para Prevenir los Abordajes, 1972.	Digital disponible Aquí
55	2013	Señales Acústicas y Luminosas (Reglamento Internacional para Prevenir Abordajes, 1972).	Papel (a demanda)
55D	2013	Señales Acústicas y Luminosas (Reglamento Internacional para Prevenir Abordajes, 1972)	Digital disponible Aquí
56	2013	Tabla de Distancias: informa la distancia entre algunos puertos uruguayos.	Papel (a demanda)
56D	2013	Tabla de Distancias: informa la distancia entre algunos puertos uruguayos.	Digital disponible Aquí
57	2013	Frecuencias y horarios de transmisión de Avisos a los Navegantes y Boletines Meteorológicos.	Papel (a demanda)
57D	2013	Frecuencias y horarios de transmisión de Avisos a los Navegantes y Boletines Meteorológicos.	Digital disponible Aquí
58	2005	Hoja de Ploteo.	A demanda
59	2013	Faros del Uruguay.	Papel (a demanda)
59D	2013	Faros del Uruguay.	Digital disponible Aquí

VIII

HIDROVIA PARANA - PARAGUAY

ARGENTINA - BOLIVIA - BRASIL - PARAGUAY - URUGUAY

TRAMO COMPRENDIDO DESDE Km.0 HASTA Km.9,300 DEL RIO URUGUAY

En esta sección el Servicio de Oceanografía, Hidrografía y Meteorología de la Armada (SOHMA), ofrece información de las condiciones y facilidades de navegación, novedades de balizamiento, rutas, puertos, servicios e instrumentos jurídicos nacionales e internacionales, etc., de la Hidrovía Paraná - Paraguay, en el sector comprendido desde el Km.0 (paralelo de Punta Gorda) hasta el Km. 9,300 del Río Uruguay.

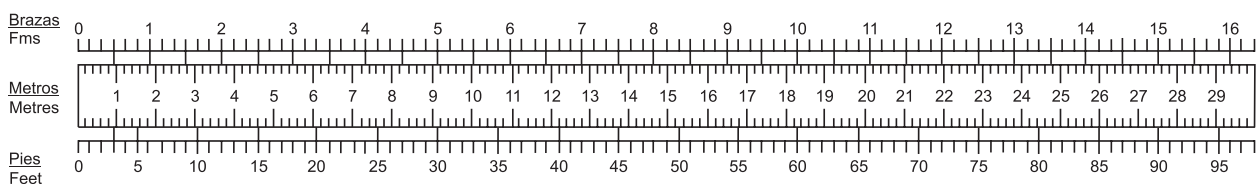
SIN NOVEDAD

A los efectos de mantener actualizada esta Sección, se solicita a los Navegantes, Prácticos, Instituciones Públicas o Privadas, Compañías Navieras, Empresas de Obras Portuarias, etc., comuniquen cualquier alteración o irregularidad que pueda afectar la seguridad de la navegación al:

Servicio de Oceanografía, Hidrografía y Meteorología de la Armada
Capurro 980 - Montevideo - URUGUAY
Casilla de Correo 1381- C.P. 11700
E-MAIL: sohma@armada.mil.uy - FAX: (+598) 2309 9220
Teles: (+598) 2309 3775 / 2309 3861

ó a la Autoridad Marítima más próxima.

REFERENCIA PARA CONVERSION PIES - METROS - BRAZAS



VENTA DE CARTAS Y PUBLICACIONES NAUTICAS

Todas las Cartas y Publicaciones Náuticas producidas por el Servicio de Oceanografía, Hidrografía y Meteorología de la Armada se encuentran disponibles en la Oficina de Ventas: Capurro 980 esquina Av. Agraciada.

Horarios de atención: Días hábiles lunes a viernes de 08:00 a 13:00 horas excepto feriados.

Tel: (+598) 2307 1777 / 2309 3861 / 2309 3775 Fax: (+598) 2309 9220

Pedidos y consultas por el correo electrónico: sohma@armada.mil.uy

AGENTES DE VENTAS DE CARTAS Y PUBLICACIONES NAUTICAS AUTORIZADOS

Captain Stephan Nedelchev
MARINE TECHNICAL SERVICES
MONTEVIDEO:

Tel.: (+598) 2916 3386 Fax: (+598) 2915 6802

Teléfono fuera de horario: (+598) 99228546

Circunv. DURANGO 344, Esc. 502

11000 MONTEVIDEO, URUGUAY

E-Mail: csnmts@admiraltycharts.com.uy

www.admiraltycharts.com.uy

AGENCIAS EN EL EXTRANJERO

Argentina

Captain Stephan Nedelchev

Viamonte 726 1°B

1053 Buenos Aires

Tel.: (+)5411-4326-2715

Fax: (+)5411-4322-0451

(+) 5411-4292-5468

Móvil: (15) 4424-2306

E-mail: baires@admiraltycharts.com.uy

C.P. c1053 ABP

El Pulpo Negro

Uruguay 802 (B 1643 EIV) Béccar

Te!./Fax 4742-0848

E-mail: pulponegro@pulponegro.com.ar

http://www.pulponegro.com.ar

“NAVEGUEMOS SEGUROS”

ADQUIERA SUS CARTAS Y PUBLICACIONES NAUTICAS EN NUESTRA OFICINA CENTRAL

○

EN NUESTROS AGENTES DE VENTAS AUTORIZADOS

El Servicio de Oceanografía, Hidrografía y Meteorología de la Armada de la República Oriental del Uruguay, mantiene su cartografía permanentemente actualizada, por lo que recomienda su empleo en Buques Nacionales y Extranjeros cuando naveguen aguas uruguayas.

El S.O.H.M.A. no se responsabiliza por Cartas Náuticas y Publicaciones que no hayan sido adquiridas en su local de ventas, o a través de sus Agentes autorizados o de la Autoridad Marítima de la zona.

La oficina entregará el material con el sello correspondiente en el cual figura el número del último Folleto de Avisos a los Navegantes (Publicación N° 8 S.O.H.M.A.), certificando la actualización hasta esa fecha correspondiendo al usuario su posterior actualización.



MANTENGA LIMPIO SU MAR

PEGAR AQUI

Fecha:.....Observador:.....

Buque:.....Empresa:.....

Dirección/Tel./Fax:.....

Asunto:.....

Fecha de la observación:.....Hora de la observación (GMT).....

Posición: Lat.Long.

Sistema Posicionamiento:.....

Datum (WGS 84/Otro indicar):

Estimación de Error (PDOP):Estación de Referencia (DGPS):.....

Cartas afectadas:.....Edición:Reimpresión:Última corrección:

Cartas afectadas:.....Edición:Reimpresión:Última corrección:

Doblar Doblar

Publicaciones afectadas:.....Nº de Página:.....Nº de Señal:

Publicaciones afectadas:.....Nº de Página:.....Nº de Señal:

Si informa profundidades, por favor agregue el ecograma e indique el calado del sensor:.....

¿Las profundidades están corregidas por mareas? SI NO ¿Y por calado del Sensor? SI NO

.....
Firma del Observador



PEGAR AQUI

URGENTE

CONTIENE INFORMACION REFERENTE A SEGURIDAD PARA LA NAVEGACION

Señor

JEFE DEL SERVICIO DE OCEANOGRAFIA, HIDROGRAFIA Y
METEOROLOGIA DE LA ARMADA

Capurro 980

Casilla de Correo N° 1381 - C. P: 11700 - MONTEVIDEO

REPUBLICA ORIENTAL DEL URUGUAY

INSTRUCCIONES DE USO:

- 1.- Esta hoja esta destinada para facilitar información al Servicio de Oceanografía, Hidrografía y Meteorología de la Armada sobre irregularidades constatadas que puedan afectar la navegación, datos útiles para estudios Oceanográficos, etc.
- 2.- La información debe ser lo más completa posible mencionando los elementos esenciales que caracterizan perfectamente las irregularidades, visibilidad normal de Faros, enfilaciones, señales marítimas, peligros, etc.
- 3.- En el caso de Faros, Balizas apagadas resulta de prioridad detallar fecha y hora de la anomalía detectada, Cuando se registren sondajes relacionados con peligros o bajos fondos debe verificar la profundidad con todos los medios disponibles, enviando de ser posible el ecograma, los datos técnicos del equipo, el calado del censor, las condiciones hidrometeorológicas y si el sondaje fue corregido por marea o altura hidrométrica. La posición geográfica deberá ser complementado con información sobre el sistema de posicionamiento usado. Si se utiliza GPS deberá indicarse el Datum seleccionado y de ser posible una estimación de error (PDOP). Si se usa DGPS deberá informarse la estación de Referencia sintonizada. Si la información corresponde a ríos, la posición debe ser referida al Kilometraje, distancia al Eje del Canal y margen correspondiente (Izquierda o Derecha definidos mirando aguas abajo). Se deberá indicar la publicación o carta utilizada indicando edición, página y el Servicio Hidrográfico que la publico.
- 4.- Las informaciones que no pueden ser confirmadas por carecer de más detalles o por imperfección en las observaciones efectuadas y métodos empleados, no deben de ser enviadas.
- 5.- La información contenida en esta hoja deberá ser remitida al Servicio de Oceanografía, Hidrografía y Meteorología de la Armada.

Fax: (+598) 2309 9220, por Correo a Capurro 980 C.C. 1381 C.P. 11700 Montevideo o por correo electrónico a la dirección: sohma@armada.mil.uy