

REPUBLICA ORIENTAL DEL URUGUAY  
ARMADA NACIONAL



SERVICIO DE OCEANOGRAFIA, HIDROGRAFIA  
Y METEOROLOGIA DE LA ARMADA

# AVISOS A LOS NAVEGANTES

## Contenido

- I INSTRUCCIONES
- II AVISOS A LOS NAVEGANTES
- III RADIOAVISOS NAUTICOS
- IV CORRECCIONES A CARTAS Y PUBLICACIONES
- V INFORMACION CARTAS NAUTICAS ELECTRONICAS (ENC)
- VI INFORMACION NAUTICA
- VII HIDROVIA PARANA - PARAGUAY

**Folleto N° 11/2009**  
**Avisos del N° 90 al 94**  
30 de Noviembre de 2009

**Capitán de Navío (CG) ORESTES PEREYRA**

Jefe del Servicio de Oceanografía, Hidrografía y

Meteorología de la Armada

Publicación Mensual

Publicación  
N° 8

---

## INSTRUCCIONES

---

### 1.- AVISOS A LOS NAVEGANTES

Los Avisos brindan al navegante toda la información de utilidad relacionada con las modificaciones en las Ayudas a la Navegación, los peligros para la navegación, nuevos sondajes de importancia y de una manera más general, toda información que afecta a las Cartas y Publicaciones Náuticas.

El Servicio de Oceanografía, Hidrografía y Meteorología de la Armada (SOHMA) publica los Avisos a los Navegantes mensualmente a través de este Folleto (Publicación N° 8).

**AVISO IMPORTANTE:** El formato de presentación de esta publicación está adaptado para facilitar su transmisión por correo electrónico, así como su consulta de la página WEB ([www.armada.mil.uy/sohma/web/index.html](http://www.armada.mil.uy/sohma/web/index.html)). El pie de página luce a efectos de poder identificar a que publicación pertenece cada hoja suelta al obtenerse de la página WEB, su ubicación dentro de la misma y el número total de páginas que integra cada Folleto.

El documento oficial continúa siendo la Publicación en el formato tradicional papel, el cual está disponible al público en general, en la oficina central del SOHMA ubicada en Capurro 980-Montevideo- y los Agentes Oficiales de ventas.

Igualmente a efectos de facilitar el uso de la información por el Navegante se ofrecen la versión digital en formato PDF. En la misma se incluyen gráficos únicamente de referencia, a su vez se adjunta un archivo para su impresión y consecuente corrección de la Carta, previa verificación de la exactitud de las medidas expresadas en dicho gráfico.

### 2.- CLASIFICACION DE AVISOS A LOS NAVEGANTES

El SOHMA origina los siguientes tipos de Avisos a los Navegantes:

#### 2.1.- AVISOS GENERALES (G)

Comunican a los navegantes toda información o instrucción que, por su naturaleza, no altera un documento náutico específico, y por tanto no implican correcciones a las Cartas y Publicaciones Náuticas. (Sección V)

#### 2.2.- AVISOS DEFINITIVOS

Informan un cambio permanente en las cartas y/o publicaciones afectadas. (Sección II)

#### 2.3.- AVISOS PRELIMINARES (P)

Advierten anticipadamente acaecimientos de cualquier naturaleza, que van a producirse en el ámbito vinculado con la Náutica. (Sección II)

#### 2.4.- AVISOS TEMPORARIOS (T)

Informan novedades o alteraciones de naturaleza transitoria. (Sección II)

Los Avisos Preliminares y Temporarios vienen separados a efectos de que puedan ser extraídos del folleto y tenerlos en un lugar visible en el puente o sala de derrota del buque.

#### 2.5.- RADIOAVISOS NAUTICOS (AVUR)

Mensaje transmitido por radio que contiene información urgente relacionada con la seguridad a la navegación.

Los Radio avisos Náuticos son transmitidos por:

- a) Las estaciones Costeras de la Prefectura Nacional Naval.
- b) La estación costera de ANTEL
- c) Radiodifusoras: CX 6 SODRE 650 Khz. en el horario de 09:00 horas.
- d) Otros medios para uso interno de la Armada.

El Aviso General N° \*5/2009(G) provee información de las Estaciones de Radio Nacionales que transmiten Radio Avisos Náuticos y Boletines Meteorológicos.

### 3.- PERIODO DE EMISION Y VIGENCIA DE LOS AVISOS

#### 3.1.- AVISOS GENERALES (G)

Tienen vigencia anual. Todos los Avisos Generales que permanecen vigentes del año anterior son sustituidos por uno idéntico que aparece publicado en el Folleto N° 1.

#### 3.2.- AVISOS DEFINITIVOS

Anualmente, en el último Folleto, aparece un listado de todos los Avisos Definitivos que fueron publicados durante el año y las cartas y publicaciones que corrigieron. (Sección IV)

#### 3.3.- AVISOS PRELIMINARES (P)

De ser posible se avisará con dos meses de anticipación. Una vez cumplido el aviso anticipado sera sustituido por un Definitivo o Temporario, según corresponda.

Al final de la Sección II aparece la lista de Avisos Preliminares y Temporarios vigentes, así como la de aquellos anulados. Anualmente en el primer Folleto del año, se repiten todos los Avisos Preliminares y Temporarios que permanecen en vigencia.

## INSTRUCCIONES

### 4.- NUMERACION

- 4.1.- Los Avisos a los Navegantes son identificados por un número de aviso que se compone de dos partes, separada por una barra inclinada. Los dígitos ubicados a la izquierda de la barra indican el número del aviso que es anual y correlativo. Los cuatro dígitos ubicados a la derecha de la barra identifican el año del aviso.
- 4.2.- Los Avisos Generales, Preliminares y Temporarios son identificados por las anotaciones (G), (P) o (T) respectivamente ubicada a la derecha del número del Aviso.
- 4.3.- El símbolo \*, ubicado a la izquierda del Número del Aviso, indica que la información es de origen nacional (Uruguay).
- 4.4.- Los Radio avisos Náuticos se identifican por la palabra AVUR seguida de un número de hasta 4 dígitos que es correlativo y separado por un punto, una cifra de dos dígitos que representará las últimas dos del año en curso.

### 5.- REFERENCIAS DE LA INFORMACION

- 5.1.- Las marcaciones son verdaderas, dadas en grados contadas de 000° a 359°59' en el sentido del movimiento de las agujas del reloj.
- 5.2.- Las relativas a las luces, incluso sus sectores de iluminación o de peligros, están dadas desde el mar.
- 5.3.- Cuando las posiciones sean informadas por marcación y distancia, las mismas estarán dadas a partir del punto establecido como referencia.
- 5.4.- Las situaciones geográficas son referidas a la carta de mayor escala, salvo indicación contraria.
- 5.5.- Las horas corresponden a la hora legal vigente.
- 5.6.- Las profundidades son referidas a los planos de reducción de sonda fijadas para la carta de mayor escala.
- 5.7.- Las alturas están dadas sobre el nivel medio del mar.

### 6.- POSICIONAMIENTO MEDIANTE GPS

Algunas Cartas editadas por el SOHMA, aún están referidas al Sistema Geodésico Local, Datum Horizontal Yacaré (1961), por lo que las posiciones obtenidas de navegadores satelitales referidos al Sistema Geodésico Mundial (WGS - 84), pueden presentar inconvenientes al ser satelitales.

En las cartas de escala 1:60.000 y menores, esta diferencia resulta inapreciable gráficamente por lo que se considera que las posiciones referidas al Sistema Geodésico Mundial (WGS-84) pueden trazarse directamente sobre estas cartas.

En las cartas de escala mayores a 1:60.000, para concordar las posiciones referidas al Sistema Geodésico Mundial (WGS - 84) con el Sistema Geodésico Local, deberá consultarse el Aviso General N° \*18/2009(G) y efectuarse las correcciones allí determinadas para nuestra cartografía.

La nueva cartografía publicada por el SOHMA está referida al WGS 84, por lo cual las indicaciones anteriores no son necesarias a tener en cuenta en estas Cartas.

### 7.- TEXTO EN INGLES

El SOHMA publica la traducción no oficial al inglés, de los Avisos Generales, Definitivos, Temporales, Preliminares y Radioavisos. El texto en inglés no constituye una traducción oficial, sino una traducción realizada por personal idóneo, cuya finalidad es facilitar el uso del Folleto a los navegantes que no conocen o no entienden correctamente el idioma español.

### 8.- SERVICIO A LOS NAVEGANTES-ESTACION AUTOMATICA DE MAREA BAHIA DE MONTEVIDEO

Llamando al celular 099679071 le brindará al momento y en tiempo real, la altura de las aguas en la Bahía Montevideo. Por más información, ver el Aviso General N° \*36/2009(G), publicado en la página N° 61 del Folleto de Avisos a los Navegantes N° 1/2009.

### 9.- ADVERTENCIA

La ausencia de novedades en el Folleto de Avisos a los Navegantes o en los Radio Avisos Náuticos (AVUR) no debe ser interpretada como situación normal en las rutas de navegación, sino que, sobre ellas, no se han recibido informes o denuncias.

**Se solicita a los navegantes, Prácticos, Organismos del Estado, Entes Autónomos, Compañías Navieras, Empresas de Obras Portuarias y toda otra persona relacionada con el ámbito marítimo, comuniquen cualquier alteración o irregularidad que pueda afectar la seguridad de la navegación al:**

Servicio de Oceanografía, Hidrografía y Meteorología de la Armada.  
 Dirección: Capurro 980 - Montevideo - URUGUAY  
 ☎ Casilla de Correos: 1381 / ✉ Código Postal: 11700  
 ☎ Teléfonos: (+5982) 309 3775 / 3861 - Tel./Fax: (+5982) 309 9220  
 (+598) 99679071 Marea en tiempo real BAHIA MONTEVIDEO  
 ✉ E-mail: sohma@armada.mil.uy  
 ó a la Autoridad Marítima más próxima.

NOTA: Consulte el sitio web del SOHMA ingresando desde el sitio de la Armada Nacional: [www.armada.mil.uy/sohma/web/index.html](http://www.armada.mil.uy/sohma/web/index.html)

II

**AVISOS A LOS NAVEGANTES**

**CARTAS Y PUBLICACIONES AFECTADAS POR LOS AVISOS A LOS NAVEGANTES**

Folleto N° 11

Montevideo, 30 de Noviembre de 2009.-

**CARTAS**

N° PUBLIC.	EDICION	AVISOS	N° PUBLIC.	EDICION	AVISOS
3	2007	*90/2009	/		
5	2001	*90/2009			
20	2004	*90/2009			
40	2006	*91/2009			
41	2005	*91/2009			

**PUBLICACIONES**

N° PUBLIC.	EDICION	AVISOS	N° PUBLIC.	EDICION	AVISOS
5	2005	*90/2009	/		

## II

---

### AVISOS A LOS NAVEGANTES

---

#### INDICE GENERAL

##### RIO DE LA PLATA

- \*90/2009 NUEVO SERVICIO DE BALIZAMIENTO-CASCO A PIQUE B/R BANDAMA Pág. 6  
PROXIMIDADES PUNTA DEL ESTE  
*NEW BEACONAGE - B/R BANDAMA*  
*APPROACHES TO PUNTA DEL ESTE*
- \*91/2009 AMPLIACION DE MUELLE ESCALA Pág. 7  
ANTEPUERTO DE MONTEVIDEO  
*EXTENSION TO MUELLE ESCALA*  
*ANTEPUERTO DE MONTEVIDEO*

##### PUBLICACIONES

- \*92/2009 NUEVA EDICION DE PUBLICACION NAUTICA Pág. 7  
CARTANAUTICA N° 40 (A DEMANDA)  
*NAUTICAL PUBLICATION NEW EDITION*  
*NAUTICAL CHART N° 40 (ON DEMAND)*
- \*93/2009 NUEVA EDICION DE PUBLICACION NAUTICA Pág. 8  
CARTANAUTICA N° 60 (A DEMANDA)  
*NAUTICAL PUBLICATION NEW EDITION*  
*NAUTICAL CHART N° 60 (ON DEMAND)*
- \*94/2009 NUEVA EDICION DE CELDAS ELECTRONICAS Pág. 8  
CELDAS UY400040-UY500041  
*NEW EDITION OF ELECTRONIC CELL*  
*UY400040-UY500041 CELL*

---

**AVISOS A LOS NAVEGANTES**


---

**AVISOS DEFINITIVOS****RIO DE LA PLATA**

\*90/2009 NUEVO SERVICIO DE BALIZAMIENTO-CASCO A PIQUE B/R BANDAMA  
 PROXIMIDADES PUNTA DELESTE  
 Se estableció nuevo servicio de balizamiento Boya "BANDAMA" (Peligro Aislado), de luz blanca a destellos, 2 cada 10 segundos.

1) Sit. Lat. 35°00.94' S Long. 055°06.53' W

Insertar símbolo:  y leyenda: BANDAMA

2) Sit. Lat. 35°00.94' S Long. 055°06.53' W

Insertar símbolo:  y leyenda: Des(2)B.10s

3) Corregir Lista de Faros y Señales Marítimas, sustituyendo páginas N° 35/36, por nuevas páginas 35/36<sup>a</sup>, que se adjuntan al presente folleto.

Publicaciones Afectadas (última corrección): -Carta N° 3 (86/2009)  
 -Carta N° 5 (86/2009)  
 -Carta N° 20 (\*78/2007)  
 -Publicación N° 5 (87/2009)

Autoridad: SOHMA

**NEW BEACONAGE - B/R BANDAMA  
 APPROACHES TO PUNTA DEL ESTE**

*It was established new beaconage Boya "Bandama" (Isolated Danger), of white light-flashing.*

1) Sit. Lat. 35°00.94' S Long. 055°06.53' W

Add symbol:  and reference: BANDAMA

2) Sit. Lat. 35°00.94' S Long. 055°06.53' W

Add symbol:  and reference: Des(2)B.10s

3) Correct List of Lights and Maritime Signals, replacing: Pages N° 35/36, by new pages N° 35/36<sup>a</sup>, these are attached in this Leaflet.

Affected Publications (last correction): -Chart N° 3 (86/2009)  
 -Chart N° 5 (86/2009)  
 -Chart N° 20 (\*78/2007)  
 -Publication N° 5 (87/2009)

## II

### AVISOS A LOS NAVEGANTES

#### AVISOS DEFINITIVOS

#### RIO DE LA PLATA

- \*91/2009 AMPLIACION DE MUELLE ESCALA  
ANTEPUERTO DE MONTEVIDEO
- 1) Corregir Carta Náutica N° 40, según el siguiente detalle:  
Insertar Gráfico de Sección IV, página N° 19, haciendo coincidir el mismo en las siguientes posiciones:
- |                          |                    |
|--------------------------|--------------------|
| a) Sit. Lat. 34°52'16" S | Long. 056°15'00" W |
| b) Sit. Lat. 34°55'06" S | Long. 056°15'00" W |
| c) Sit. Lat. 34°55'06" S | Long. 056°11'19" W |
- 2) Corregir Carta Náutica N° 41, según el siguiente detalle:  
Insertar Gráfico de Sección IV, página N° 19, haciendo coincidir el mismo en las siguientes posiciones:
- |                          |                    |
|--------------------------|--------------------|
| a) Sit. Lat. 34°54'00" S | Long. 056°14'00" W |
| b) Sit. Lat. 34°54'50" S | Long. 056°14'00" W |
| c) Sit. Lat. 34°54'50" S | Long. 056°12'50" W |
- Publicaciones afectadas (última corrección): -Carta N° 40 (86/2009)  
-Carta N° 41 (\*91/2008)

Autoridad: SOHMA

#### *EXTENSION TO MUELLE ESCALA ANTEPUERTO DE MONTEVIDEO*

- 1) *Correct Chart N° 40, insert graphic of Section IV, page 19, in the position indicated:*
- |                                 |                           |
|---------------------------------|---------------------------|
| <i>a) Sit. Lat. 34°52'16" S</i> | <i>Long. 056°15'00" W</i> |
| <i>b) Sit. Lat. 34°55'06" S</i> | <i>Long. 056°15'00" W</i> |
| <i>c) Sit. Lat. 34°55'06" S</i> | <i>Long. 056°11'19" W</i> |
- 2) *Correct Chart N° 41, insert graphic of Section IV, page 19, in the position indicated:*
- |                                 |                           |
|---------------------------------|---------------------------|
| <i>a) Sit. Lat. 34°54'00" S</i> | <i>Long. 056°14'00" W</i> |
| <i>b) Sit. Lat. 34°54'50" S</i> | <i>Long. 056°14'00" W</i> |
| <i>c) Sit. Lat. 34°54'50" S</i> | <i>Long. 056°12'50" W</i> |

*Affected Publications (last correction): - Chart N° 40 (86/2009)  
-Chart N° 41 (\*91/2008)*

#### **PUBLICACIONES**

- \*92/2009 NUEVA EDICION DE PUBLICACION NAUTICA  
CARTANAUTICA N° 40 (ADEMANDA)  
"Aproximación al Puerto de Montevideo, desde Isla de Flores hasta Banco de Santa Lucía".  
Escala: 1/70.000  
Datum horizontal: WGS-84  
La misma se encuentra a disposición de los usuarios y público en general.

Autoridad: SOHMA

*NAUTICAL PUBLICATION NEW EDITION  
NAUTICAL CHART N° 40 (ON DEMAND)  
"Aproximación al Puerto de Montevideo, from Isla de Flores to Banco de Santa Lucía".  
Scale: 1/70.000  
Horizontal Datum: WGS-84  
It is already available to users and general public.*

---

**AVISOS A LOS NAVEGANTES**

---

**AVISOS DEFINITIVOS****PUBLICACIONES**

\*93/2009 NUEVA EDICION DE PUBLICACION NAUTICA  
CARTANAUTICA N° 60 (A DEMANDA)  
"Desde Puerto de Colonia del Sacramento hasta Puerto de Nueva Palmira".  
Escala: 1/100 000.  
Datum horizontal: WGS 84.  
La misma se encuentra a disposición de los usuarios y público en general.

Anula Aviso a los Navegantes N° \*89/2009(P)

Autoridad: SOHMA

*NAUTICAL PUBLICATION NEW EDITION  
NAUTICAL CHART N° 60 (ON DEMAND)  
"From Puerto de Colonia del Sacramento to Puerto de Nueva Palmira".  
Scale: 1/100 000.  
Horizontal Datum: WGS 84.  
It is already available to users and general public.*

*Notice N° \*89/2009(P) canceled*

\*94/2009 NUEVA EDICION DE CELDAS ELECTRONICAS  
CELDAS UY400040-UY500041

- 1) UY400040  
Aproximación al Puerto de Montevideo desde Isla de Flores hasta Banco de Santa Lucía
  - 2) UY500041  
Puerto de Montevideo
- Las mismas se encuentran a disposición de los usuarios y público en general.

Autoridad: SOHMA

*NEW EDITION OF ELECTRONIC CELL  
UY400040-UY500041 CELL*

- 1) UY400040  
*From Aproximación at Puerto de Montevideo from Isla de Flores to Banco de Santa Lucía.*
- 2) UY500041  
*From Puerto de Montevideo.*

*It is available to users and general public.*



II

**AVISOS A LOS NAVEGANTES**

**AVISOS TEMPORARIOS Y PRELIMINARES**

Folleto Nº 11

Montevideo, 30 de Noviembre de 2009.-

<b>Nº AVISO AÑO</b>	<b>CARTAS AFECTADAS</b>	<b>LAT/LONG KM.</b>	<b>LUGAR Y OBJETO</b>
			<b><u>OCEANO ATLANTICO</u></b>
*57/2007(T)			SISTEMA NAVTEX No operativo.
*49/2009(T)	1		CABLE SUBMARINO SAM- 1 Modificación de Tramo.
			<b><u>RIO DE LA PLATA</u></b>
*76/2003(T)	40 y 41		PUERTO DE MONTEVIDEO Tareas de Dragado.
*93/2004(T)	20 y 31	34°55.20' S 054°58.40' W	BAHIA DE MALDONADO Playa de las Delicias - Restos de muelles.
*77/2006(T)	50		BOYARINES PROVISORIOS Acceso a Río Rosario.
*91/2006(T)	40 y 50	34°57.20' S 056°18.20' W	PROXIMIDADES BOYA GRAF SPEE Hundimiento de flatrack.
*104/2007(T)	50	34°42.61' S 056°41.86' W	BALNEARIO KIYU Novedades de balizamiento.
*105/2007(T)	41		PROXIMIDADES PUNTA LOBOS Novedades de balizamiento.
*39/2008(T)	50	34°31.00' S 057°13.40' W	PROX. DESEMBOCADURA ARROYO CUFRE Embarcación semi hundida.
41/2008(T)	3, 5, 30 y 40	35°06.45' S 055°57.87' W	PROXIMIDADES CANAL PUNTA INDI Pontón Prácticos Recalada.
*44/2008(T)	52		PUERTO DEPORTIVO COLONIA Zona de exclusión temporal.
*45/2008(T)	41		PUERTO DE MONTEVIDEO Novedades de balizamiento.
*59/2008(T)	40, 41 y 50	34°56.67' S 056°12.40' W	PROX. CANAL DE ACCESO PUERTO DE MONTEVIDEO Novedades de balizamiento.
*77/2008(T)	40 y 41		PROX. CANAL ACCESO PUERTO DE MONTEVIDEO Hundimiento de vehículos y contenedores.
*78/2008(T)	40 y 41		PROX. CANAL ACCESO PUERTO DE MONTEVIDEO Caída de contenedores.
*79/2008(T)	40 y 41	34°54.36' S 056°13.40' W	ANTEPUERTO DE MONTEVIDEO Nuevo servicio de balizamiento.

II

**AVISOS A LOS NAVEGANTES**

**AVISOS TEMPORARIOS Y PRELIMINARES**

<b>Nº AVISO AÑO</b>	<b>CARTAS AFECTADAS</b>	<b>LAT/LONG KM.</b>	<b>LUGAR Y OBJETO</b>
<b><u>RIO DE LA PLATA</u></b>			
*85/2008(T)	40		CANAL ACCESO PUERTO MONTEVIDEO Zonas de embarque y desembarque de prácticos argentinos.
*96/2008(T)	41	34°54.18' S 056°13.03' W	NOVEDADES DE BALIZAMIENTO Puerto Montevideo.
*106/2008(T)	40	34°47.72' S 056°22.95' W	NOVEDADES DE BALIZAMIENTO Acceso Río Santa Lucía.
*43/2009(T)	5	35°04.00' S 055°30.00' W	EMBARCACION HUNDIDA Piria I.
*55/2009(T)	61		NOVEDADES DE BALIZAMIENTO Puerto de Carmelo.
*66/2009(T)	30	34°46.00' S 055°42.60' W	PROXIMIDADES ARROYO SOLIS CHICO Novedades de balizamiento.
*79/2009(T)	50	34°26.24' S 057°13.15' W	NOVEDADES DE BALIZAMIENTO Ensenada De Pavón
<b><u>RIO URUGUAY</u></b>			
*54/2004(T)	801	33°06.20' S 058°11.50' W	PUERTO M'BOPICUA Canal Secundario.
*59/2009(T)	805		SEÑALES EN NUEVA POSICION Paso Almirón Chico.
<b><u>RIO ROSARIO</u></b>			
*33/2006(T)	50		NUEVA BATIMETRIA Río Rosario.
<b><u>PUBLICACIONES</u></b>			
*56/2009(P)			NUEVA EDICION DE PUBLICACION NAUTICA Nº 1 Libro de Símbolos Abreviaturas y Términos 2ª Edición.

**AVISOS TEMPORARIOS Y PRELIMINARES ANULADOS**

<b>Nº AVISO AÑO</b>	<b>CARTAS AFECTADAS</b>	<b>LAT/LONG KM.</b>	<b>LUGAR Y OBJETO</b>
<b><u>OCEANO ATLANTICO</u></b>			
*83/2009(T)	19	34°38.72' S 054°07.97' W	NOVEDADES DE BALIZAMIENTO Proximidades Puerto la Paloma.
<b><u>PUBLICACIONES</u></b>			
*89/2009(P)	60		NUEVA EDICION DE PUBLICACION NAUTICA Carta Náutica Nº 60 (A demanda)

### III

---

## RADIOAVISOS NAUTICOS

---

Vigentes al 30 de Noviembre de 2009.-

### OCEANO ATLANTICO

1020.09 PROXIMIDADES PUNTA JOSE IGNACIO

Sit. Lat. 34°53.52' S Long. 054°42.55' W  
Apagada boya Petrolera ( Descarga Petrolera ) de luz blanca a destellos.  
Lista de Faros N° 55

Anula Aviso N° 929.09

*APPROACHES TO PUNTA JOSE IGNACIO*

*Sit. Lat. 34°53.52' S Long. 054°42.55' W*  
*Unlit Buoy Petrolera (Oil Discharge), of white light-flashing.*  
*List of Lights N° 55*

*Notice N° 929.09 canceled*

1049.09 PUERTO LAPALOMA

Se encuentra operando en rada y antepuerto draga (UY) "DH2", entre las 07:00 y las 20:00 hora local.  
No obstruye la navegación.

Anula Aviso N° 943.09

*PUERTO LA PALOMA*

*Working dredge (UY) "DH2" from 07:00 to 20:00 local time. Navigation not obstructed.*

*Notice N° 943.09 canceled*

1050.09 PROXIMIDADES DESEMBOCADURA ARROYO MALDONADO

Se encuentra varada boya argentina color rojo, con la inscripción "Chaco Sur" aproximadamente a 50 metros de la costa, entre Boya Petrolera y Balneario Bs. As.

Anula Aviso N° 944.09

*APPROACHES TO OUTLET ARROYO MALDONADO*

*Agrounded on the coast 50 meters approach between Petroleum Buoy and Balneario Bs. As. , red Buoy argentina, with the inscription "Chaco Sur".*

*Notice N° 944.09 canceled*

### RIO DE LA PLATA

976.09 CANAL ACCESO PUERTO DE MONTEVIDEO

Sit. Lat. 34°59.85' S Long. 056°13.50' W  
No operativo Sistema RACON (M), Boya eje Canal de Acceso KM.9.35 (Aguas Seguras), de luz blanca a destellos.  
Lista de Faros N° 274

*CANAL ACCESO PUERTO DE MONTEVIDEO*

*Sit. Lat. 34°59.85' S Long. 056°13.50' W*  
*No operative RACON System (M) Buoy Km.9.35 (Safe Waterway), white light-flashing .*  
*List of Lights N° 274*

### III

---

## RADIOAVISOS NAUTICOS

---

Vigentes al 30 de Noviembre de 2009.-

### RIO DE LA PLATA

996.09 FONDEO DE PLATAFORMA

Sit. Lat. 34°59.00' S

Long. 055°09.00' W

En la posición indicada se encuentra fondeada plataforma "Ocean Scepter", de luz blanca todo horizonte.

Anula Aviso N° 917.09

*PLATFORM ANCHORED*

*Sit. Lat. 34°59.00' S*

*Long. 055°09.00' W*

*"Ocean Scepter" anchored platform, of all-round white light.*

*Notice N° 917.09 canceled*

1000.09 BANCO ORTIZ (BANCO DE LOS PESCADORES)

Sit. Lat. 34° 29.95' S

Long. 057° 52.15' W

Falta de su fondeadero boya Intramar V (Peligro Aislado) de luz blanca a destellos.

Lista de Faros N° 2569

*BANCO ORTIZ (BANCO DE LOS PESCADORES)*

*Sit. Lat. 34° 29.95' S*

*Long. 057° 52.15' W*

*Missing from station, Buoy (Isolated Danger), of white light-flashing.*

*List of Lights N° 2569*

1001.09 PUERTO DE MONTEVIDEO

Sit. Lat. 34° 54.27' S

Long. 056° 13.18' W

Fuera de servicio en forma provisoria Baliza Muelle Escala de luz roja a destellos.

Lista de Faros N° 352 G 0709

Anula Aviso N° 922.09

*PUERTO DE MONTEVIDEO*

*Sit. Lat. 34° 54.27' S*

*Long. 056° 13.18' W*

*Off service, Baliza Muelle Escala, red light-flashing.*

*List of Lights N° 352 G 0709*

*Notice N° 922.09 canceled*

1015.09 CANAL DE ACCESO A DARSENA LA TEJA

Sit. Lat. 34°54.63' S

Long. 056°12.68' W

Apagada Baliza Posterior Enfilacion Dársena La Teja Escuela Carlos Nery, de luz blanca a destellos.

Lista de Faros N° 382 G 0721.1

*CANAL DE ACCESO A DARSENA LA TEJA*

*Sit. Lat. 34°54.63' S*

*Long. 056°12.68' W*

*Unlit Beacon Posterior Enfilacion Dársena La Teja Escuela Carlos Nery, of white light-flashing.*

*List of Lights N° 382 G 0721.1*

1016.09 CANAL ACCESO PUERTO DE MONTEVIDEO

Sit. Lat. 34°58.25' S

Long. 056°13.35' W

Apagada boya Par Km. 6.5 (Lateral Estribor) de luz roja a destellos.

Lista de Faros N° 280

*CANAL DE ACCESO PUERTO DE MONTEVIDEO*

*Sit. Lat. 34°58.25' S*

*Long. 056°13.35' W*

*Unlit buoy Km.6.5 (Starboard), of red light-flashing.*

*List of Lights N° 280*

### III

---

## RADIOAVISOS NAUTICOS

---

Vigentes al 30 de Noviembre de 2009.-

### RIO DE LA PLATA

#### 1041.09 PUERTO DE MONTEVIDEO - DARSENA II

Aproximadamente a 100 metros al NE de la baliza Espigón "B" de dique de cintura se hundió B/P KS "Excellent N° 8". Balizado en forma provisoria por boya de luz verde a destellos 2 cada 10 segundos, encontrándose la misma a 135 metros aproximadamente del muelle "B" y a 195 metros aproximadamente de la baliza del Espigón "B" indicando popa del barco hundido. En el lugar se ha colocado una barrera de contención de hidrocarburo. Por mayor informacion comunicarse con Control Montevideo.

Anula Aviso N° 1040.09

#### *PUERTO DE MONTEVIDEO - DARSENA II*

*Approximately 100 meters NE of the beacon Espigon "B" waist dam sank B / PKS "Excellent N° 8. Beacons form for temporary buoy green light to flashes 2 every 10 seconds, find the same a 135 meters approximate the pier "B" and a 195 meters approximate beacon of Espigón "B" sunk indicating aft. in place has been placed an oil containment boom. For further information contact Montevideo Control.*

*Notice N° 1040.09 canceled*

#### 1059.09 PUNTA LOBOS - EJERCICIOS DE TIRO

Sit. Lat. 34°54.20' S

Long. 056°15.70' W

Días 30 de noviembre de 2009, 01, 02, 03, 04, 05 y 06 de diciembre de 2009, entre las 06:30 y las 21:00 hora local, se realizaran ejercicios de tiro. Se prohíbe la navegación dos millas dentro del área indicada en Carta Náutica N° 40.

#### *PUNTA LOBOS - SHOT EXERCISES*

*Sit. Lat. 34°54.20' S*

*Long. 056°15.70' W*

*Surface shot exercises on November, 30<sup>th</sup> 2009, Dicember 1<sup>st</sup>, 2<sup>nd</sup>, 3<sup>rd</sup>, 4<sup>th</sup>, 5<sup>th</sup> and 6<sup>th</sup>, 2009, from 06:30 to 21:00 local time. Navigation not allowed 2 miles into the indicated area in Chart N° 40.*

#### 1060.09 PUNTA TIGRE - EJERCICIOS DE TIRO

Sit. Lat. 34°53.95' S

Long. 056°17.03' W

Días 30 de noviembre de 2009, 01, 02, 03, 04, 05 y 06 de diciembre de 2009, entre las 07:00 y las 19:00 hora local, se realizaran ejercicios de tiro. Se prohíbe la navegación dos millas de radio con centro en el punto indicado.

#### *PUNTA TIGRE - SHOT EXERCISES*

*Sit. Lat. 34°53.95' S*

*Long. 056°17.03' W*

*Surface shot exercises on November, 30<sup>th</sup> 2009, Dicember 1<sup>st</sup>, 2<sup>nd</sup>, 3<sup>rd</sup>, 4<sup>th</sup>, 5<sup>th</sup> and 6<sup>th</sup>, 2009, from 07:00 to 19:00 local time. Navigation not allowed 2 miles of radius with centre in the indicated point.*

#### 1061.09 PROXIMIDADES CANAL PUNTA INDIO

Sit. Lat. 35°11.90' S

Long. 056°23.96' W

En la posición indicada se encuentra fondeada boya oceanográfica (Especial), de luz amarilla a destellos, 5 cada 10 segundos.

Anula Aviso N° 1056.09

#### *APPROACHES TO CANAL PUNTA INDIO*

*Sit. Lat. 35°11.90' S*

*Long. 056°23.96' W*

*Anchored, oceanographic buoy (Special), of yellow light-flashing.*

*Notice N° 1056.09 canceled*

### III

---

## RADIOAVISOS NAUTICOS

---

Vigentes al 30 de Noviembre de 2009.-

### RIO DE LA PLATA

- 1071.09 CANAL CAMACHO  
Sit. Lat. 33° 56.92' S Long. 058° 23.85' W  
Falta de su fondeadero boyarín Par N° 24 (Lateral Babor).  
Lista de Faros N° 916
- CANAL CAMACHO*  
*Sit. Lat. 33° 56.92' S Long. 058° 23.85' W*  
*Missing from station, biconical N° 24 (Port).*  
*List of Lights N° 916*
- 1072.09 CANAL CAMACHO  
Sit. Lat. 33°57.15' S Long. 058°22.42' W  
Falta de su fondeadero boyarín N° 19 (Lateral Estribor).  
Lista de Faros N° 895
- CANAL CAMACHO*  
*Sit. Lat. 33°57.15' S Long. 058°22.42' W*  
*Missing from station, biconical N° 19 (Starboard).*  
*List of Lights N° 895*
- 1073.09 CANAL CAMACHO  
Sit. Lat. 34°00.53' S Long. 058°18.68' W  
Falta de su fondeadero boyarín Par N° 1 (Lateral Babor).  
Lista de Faros N° 835
- CANAL CAMACHO*  
*Sit. Lat. 34°00.53' S Long. 058°18.68' W*  
*Missing from station, biconical N° 1 (Port).*  
*List of Lights N° 835*
- 1074.09 CANAL CAMACHO  
Sit. Lat. 33°56.95' S Long. 058°23.55' W  
Corrido boyarín N° 23 (Lateral Estribor), encontrándose a 900 metros al Este de su posición original.  
Lista de Faros N° 910
- CANAL CAMACHO*  
*Sit. Lat. 33°56.95' S Long. 058°23.55' W*  
*Off station biconical N° 23 (Starboard), found 900 meters East of its original position.*  
*List of Lights N° 910*
- 1075.09 CANAL CAMACHO  
Sit. Lat. 33°57.47' S Long. 058°21.88' W  
Corrido boyarín N° 17 (Lateral Estribor), encontrándose a 90 metros al Este de su posición original.  
Lista de Faros N° 889
- CANAL CAMACHO*  
*Sit. Lat. 33°57.47' S Long. 058°21.88' W*  
*Off station biconical N° 17 (Starboard), found 90 meters East of its original position.*  
*List of Lights N° 889*

### III

---

## RADIOAVISOS NAUTICOS

---

Vigentes al 30 de Noviembre de 2009.-

### RIO DE LA PLATA

1076.09 CANAL CAMACHO  
Sit. Lat. 33°57.32' S Long. 058°22.15' W  
Corrido boyarín N° 18 (Lateral Estribor), encontrándose a 630 metros al Este de su posición original.  
Lista de Faros N° 892

*CANAL CAMACHO*  
*Sit. Lat. 33°57.32' S Long. 058°22.15' W*  
*Off station biconical N° 18 (Starboard), found 630 meters East of its original position.*  
*List of Lights N° 892*

1077.09 CANAL CAMACHO  
Sit. Lat. 33°57.62' S Long. 058°21.62' W  
Corrido boyarín N° 16 (Lateral Estribor), encontrándose a 90 metros al Este de su posición original.  
Lista de Faros N° 886

*CANAL CAMACHO*  
*Sit. Lat. 33°57.62' S Long. 058°21.62' W*  
*Off station biconical N° 16 (Starboard), found 90 meters East of its original position.*  
*List of Lights N° 886*

### RIO URUGUAY

977.09 PROXIMIDADES PUERTO DE NUEVA PALMIRA  
Sit. Lat. 33° 53.07' S Long. 058°25.47' W  
Falta de su fondeadero boya ciega (Cardinal Norte) quedando balizado provisoriamente por tanque de 200 litros.  
Lista de Faros N° 1544

Anula Aviso N° 900.09

*APPROACHES TO PUERTO DE NUEVA PALMIRA*  
*Sit. Lat. 33° 53.07' S Long. 058°25.47' W*  
*Missing from station, Buoy (North), blind.*  
*List of Lights N° 1544*

*Notice N° 900.09 canceled*

985.09 NUEVO SERVICIO DE BALIZAMIENTO  
PROXIMIDADES ARROYO GUTIERREZ  
Sit. Lat. 33°48.13' S Long. 058°26.30' W  
Boya Km. 12.6 (Lateral Babor) de luz verde a destellos 2 cada 8 segundos.

Anula Aviso N° 904.09

*NEW BEACONAGE*  
*APPROACHES TO ARROYO GUTIERREZ*  
*Sit. Lat. 33°48.13' S Long. 058°26.30' W*  
*Buoy Km. 12.6 (Port) of green light-flashing.*

*Notice N° 904.09 canceled*

### III

---

## RADIOAVISOS NAUTICOS

---

Vigentes al 30 de Noviembre de 2009.-

### RIO URUGUAY

1022.09 NOVEDADES DE BALIZAMIENTO  
PROXIMIDADES PUNTA DE CHAPARRO  
Sit. Lat. 33° 44.80' S Long. 058° 26.20' W.  
Boya Km.17 (Lateral Babor) de luz verde a destellos, encontrándose en posición:  
Lat. 33°45.17' S Long. 058°26.35' W.  
Lista de Faros N° 3021

Anula Aviso N° 933.09

*NEWS BEACONAGE*  
*APPROACHES TO PUNTA DE CHAPARRO*  
Sit. Lat. 33° 44.80' S Long. 058° 26.20' W.  
Being in Sit. Lat. 33°45.17' S Long. 058°26.35' W, buoy Km.17 (Port), of green light-flashing.  
List of Lights N° 3021

*Notice N° 933.09 canceled*

1037.09 PUERTO DE PAYSANDU  
No operativo muelle Puerto Paysandú por creciente del Río Uruguay.

*PUERTO DE PAYSANDU*  
*No operating spring port of Paysandú by increasing the Río Uruguay.*

1043.09 PROXIMIDADES ISLOTE CHAJA  
Sit. Lat. 33°05.90' S Long. 058°14.17' W  
Corrida aproximadamente media milla al Oeste boya Bifurcación Canal Preferido Km.106.5 (Babor) de luz roja a destellos.  
Lista de Faros N° 3222

*PROXIMIDADES ISLOTE CHAJA*  
Sit. Lat. 33°05.90' S Long. 058°14.17' W  
*Running approximately half mile west fork Preferred Channel buoy KM. 106.5 (Port), of red light- flashing.*  
*List of Lights N° 3222*

1052.09 PUERTO DE FRAY BENTOS  
No operativo muelle puerto de Fray Bentos por creciente del Río Uruguay.

*PUERTO DE FRAY BENTOS*  
*No operating spring port of Fray Bentos by increasing the Río Uruguay.*

1054.09 TERMINAL PETROLERA ANCAP  
Sit. Lat. 32°16.22' S Long. 058°05.95' W  
Falta de su fondeadero, boya Vertice SW (Especial) de luz amarilla a destellos, encontrándose varada sobre Restinga la Curtiembre, 1500 metros al Sur de su posición original.  
Lista de Faros N° 3498

*TERMINAL PETROLERA ANCAP*  
Sit. Lat. 32°16.22' S Long. 058°05.95' W  
*Missing from station, agrounded on the Restinga la Curtiembre 1500 meters South of the original position, buoy SW (Special), of yellow light-flashing.*  
*List of Lights N° 3498*



---

**RADIOAVISOS NAUTICOS**


---

Vigentes al 30 de Noviembre de 2009.-

**RIO URUGUAY**

## 1055.09 TERMINAL PETROLERA ANCAP

Sit. Lat. 32°16.07' S

Long. 058°05.92' W

Falta de su fondeadero, boya Vertice NW (Especial) de luz amarilla a destellos, encontrándose varada sobre Restinga la Curtiembre, 1500 metros al Sur de su posición original.

Lista de Faros N° 3501

*TERMINAL PETROLERA ANCAP**Sit. Lat. 32°16.07' S**Long. 058°05.92' W*

*Missing from station, agrounded on the Restinga la Curtiembre 1500 meters South of the original position, buoy NW (Special), of yellow light-flashing.*

*List of Lights N° 3501*

## 1063.09 PUERTO DE SALTO

Retiradas las siguientes señales

1) Sit. Lat. 31°23.20' S

Long. 057°58.43' W

Baliza escollera Sur de luz roja a destellos.

2) Sit. Lat. 31°23.13' S

Long. 057°58.58' W

Baliza escollera norte de luz verde a destellos.

Lista de Faros N° 3903 Y 3906

Anula Avisos N° 1057.09 y 1058.09

*PUERTO DE SALTO**Signals withdrawals:*1) *Sit. Lat. 31°23.20' S**Long. 057°58.43' W**Beacon Escollera Sur, of red light-flashing.*2) *Sit. Lat. 31°23.13' S**Long. 057°58.58' W**Beacon Escollera Norte, of green light-flashing.**List of Lights N° 3903 and 3906**Notices N° 1057.09 and 1058.09 canceled*

## 1067.09 PUERTO DE NUEVO BERLIN

No operativo muelle del Puerto de Nuevo Berlín por creciente del Río Uruguay.

*PUERTO DE NUEVO BERLIN**No operating spring port of Nuevo Berlín by increasing the Río Uruguay*

## 1070.09 PROXIMIDADES DE NUEVA PALMIRA

Sit. Lat. 33°53.17' S

Long. 058°25.57' W

Falta de su fondeadero boya Restinga Palmira (Lateral Estribor), de luz roja a destellos.

Lista de Faros N° 1543

*APPROACHES TO NUEVA PALMIRA**Sit. Lat. 33°53.17' S**Long. 058°25.57' W**Missing from station, Restinga Palmira buoy (Starboard), of red light-flashing.**List of Lights N° 1543*

### III

---

## RADIOAVISOS NAUTICOS

---

Vigentes al 30 de Noviembre de 2009.-

### RIO NEGRO

1026.09 PUERTO DE MERCEDES

Se encuentra no operativo muelles "Los Michis", "33 Orientales" y "Comercio", por creciente del Río Negro.

*PUERTO DE MERCEDES*

*No operating spring of "Los Michis", "33 Orientales" and "Comercio" by increasing the Río Negro.*

1069.09 PUERTO DE VILLA SORIANO

No operativo muelle Villa Soriano por creciente del Río Negro.

*PUERTO DE VILLA SORIANO*

*No operating spring of Villa Soriano by increasing the Río Negro.*

IV

CORRECCIONES A CARTAS Y PUBLICACIONES

GRAFICO PARA CARTA NAUTICA N° 40 (Ver Aviso N° \*91/2009)

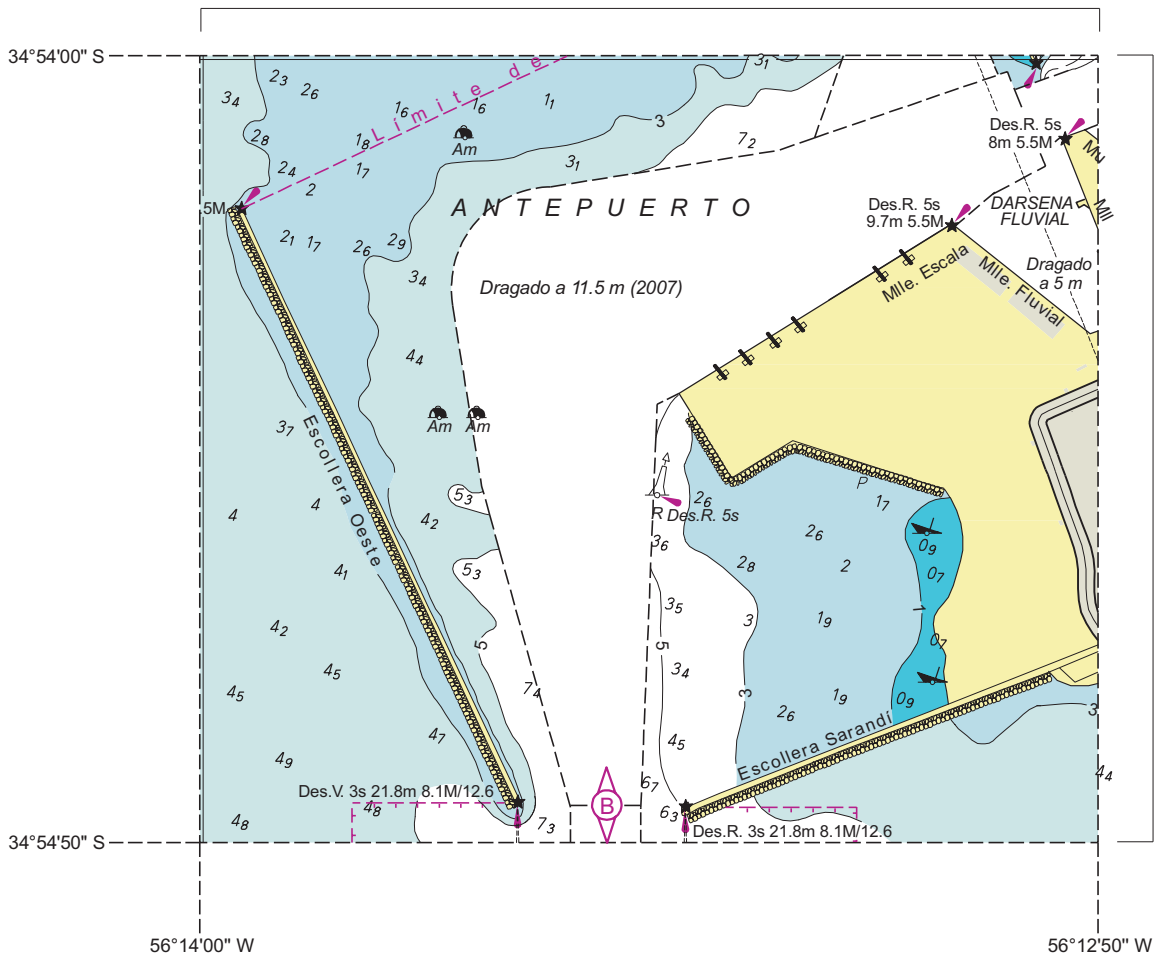
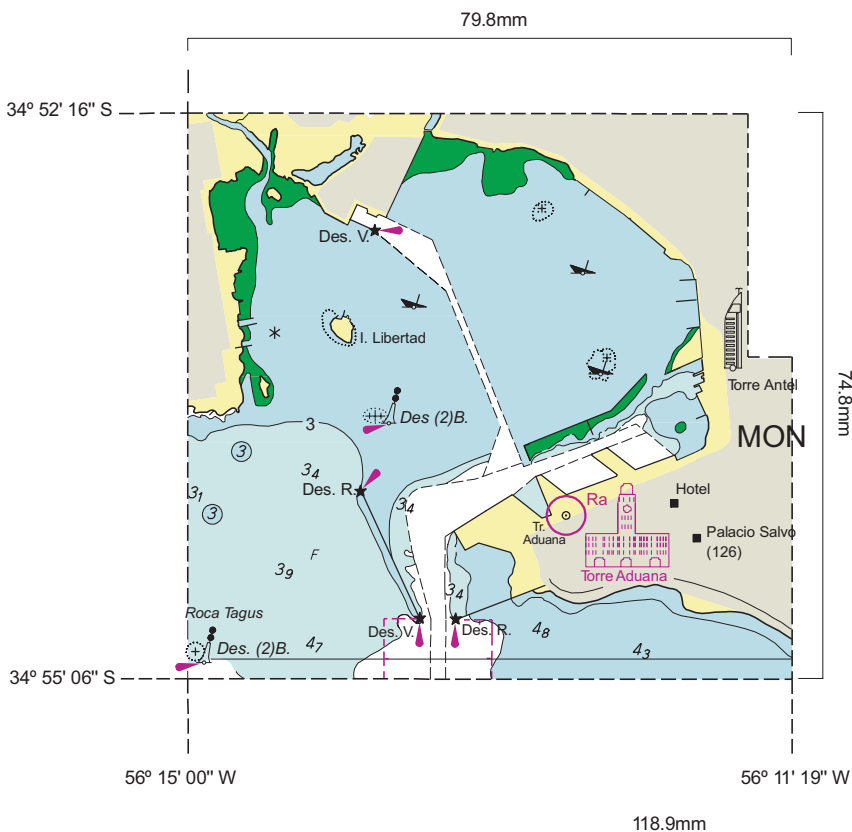


GRAFICO PARA CARTA NAUTICA N° 41 (Ver Aviso N° \*91/2009)  
1:04,0mm

# PAGINA EN BLANCO

**V**

**INFORMACION CARTAS NAUTICAS ELECTRONICAS (ENC)**

Las Cartas Náuticas Electrónicas son vendidas únicamente en el Servicio de Oceanografía, Hidrografía y Meteorología (SOHMA), con el fin de llevar un control de clientes, que permita remitir mensualmente las diferentes correcciones que surjan de los Folletos de Avisos a los Navegantes. La venta de estas Cartas Náuticas Electrónicas será por celda y las correcciones serán enviadas por correo electrónico al usuario, durante el término de 12 meses, a partir del mes que efectúa el retiro de la misma.

*In order to keep a customer control and remit monthly the corrections arose by Leaflets of Notices to Mariners, Nautical Charts are just sold by Servicio de Oceanografía, Hidrografía y Meteorología de la Armada (SOHMA). The purchase of these Electronic Nautical Charts will be done by cell and the corrections will be sent by electronic mail for 12 months since the month in which the taken is done.*

**VERSIONES VIGENTES DE CARTAS NAUTICAS ELECTRONICAS (ENC) REALIZADAS POR SOHMA**

<b>Nº DE CELDA</b>	<b>ZONA ABARCADA POR CELDA ELECTRONICA</b>
UY300003.000	Desde Arroyo Chuy hasta Montevideo
UY40003A.000	La Coronilla
UY40003B.000	Cabo Castillos y Cabo Polonio
UY400020.002	Aproximación a Bahía de Maldonado desde Punta José Ignacio hasta Piriápolis
UY400030.000	Desde Punta Rasa hasta Isla de Flores y Banco Inglés
UY500031.003	Bahía de Maldonado e Isla de Lobos
UY60031A.000	Puerto de Punta del Este
UY50031B.000	Punta Ballena
UY500032.001	Puerto de Piriápolis desde Punta Rasa hasta Punta de los Burros
UY60032A.000	Puerto de Piriápolis
UY400040.008	Aproximación al Puerto de Montevideo desde Isla de Flores hasta Banco de Santa Lucía
UY50040A.000	Isla de Flores
UY50040B.001	Puerto del Buceo
UY500041.006	Puerto de Montevideo
UY500052.003	Puerto de Colonia del Sacramento desde Punta del Riachuelo hasta Islas de Hornos
UY50052A.000	Arroyo Riachuelo
UY50052B.001	Puerto Comercial
UY50052C.002	Puerto Deportivo

**NUEVA EDICION DE CELDAS PUBLICADAS EN EL MES DE NOVIEMBRE DE 2009**

<b>Nº DE CELDA</b>	<b>ZONA ABARCADA POR CELDA ELECTRONICA</b>
UY400040.000	Aproximación al Puerto de Montevideo desde Isla de Flores hasta Banco de Santa Lucía
UY500041.000	Puerto de Montevideo

**CELDAS ACTUALIZADAS DURANTE EL MES DE NOVIEMBRE DE 2009**

<b>Nº DE CELDA</b>	<b>ZONA ABARCADA POR CELDA ELECTRONICA</b>
UY300003.001	Desde Arroyo Chuy hasta Montevideo
UY400020.003	Aproximación a Bahía de Maldonado desde Punta José Ignacio hasta Piriápolis

## VI

## INFORMACION NAUTICA

## NOVEDADES DE LOS CANALES A MARTIN GARCIA

Transcripción a título informativo del Boletín Fluvial de RIOVIA S.A.; de fecha 24/XI/09 referente a los Canales a Martín García.-

## PROFUNDIDADES AL CERO Y DETERMINANTE

RIOS Y TRAMOS		LUGAR DE LA DETERMINANTE		PROFUNDIDADES AL CERO SEGUN ULTIMO RELEVAMIENTO	
Nombre	Km.	Nombre	Km.	Ancho del Canal (m)	Metros
Canales a Martín García	39.0 - 54.8	Barra del Farallón	50,9	110 m	10 m
	54.8 - 67.3	Paso del Farallón	62,4 - 64,8	100 m	9.75 m
	67.3 - 76.4	Barra de San Pedro	70,4	90 m	10 m
	76.4 - 82.0	Paso de San Juan	80,9	90 m	10 m
	82.0 - 92.9	Pozos de San Juan	84,1	90 m	10 m
	92.9 - 103.4	Canal Nuevo	93 - 95	90 m	9.75 m
	103.4 - 110.5	Canal del Infierno	103,8	90 m	10.20 m
	110.5 - 120.5	Canal del Este	114,1	90 m	10.10 m
Canal Principal	120.5 - 145.5	Canal Principal	120,5	200 m	11.0 m

**Advertencias:****Zonas de Cruce**

Entre Km. 88,1 y Km. 91,1 con un ancho de Canal de 178 metros.

Entre Km. 107,6 y Km. 110,5

Entre Km. 118,2 y Km. 145,5

Otras zonas de cruce de acuerdo a lo que dispone el REMAGA teniendo en cuenta esloras y calados.

**Zonas de fondeo habilitadas**

Entre Km. 124,3 y Km. 130,2

Entre Km. 137,3 y Km. 141,4

Otras zonas de fondeo de acuerdo a lo que dispone el REMAGA teniendo en cuenta esloras y calados.

Presencia de fondo duro en solera entre Km. 62,4 - 64,8 y Km. 93 - 95 dragado a 10,35 m al cero (34') por razones de seguridad.

Presencia de fondo duro en talud sobre veril verde entre Km. 69,7 - 70,2.

## NOVEDADES DE DRAGADO

ZONA - RIO	LUGAR	Km.	DRAGA	NOVEDADES QUE SE COMUNICAN
Canal Martín García			Beachway	Stand-by

Solicitar paso con una (1) hora de anticipación.

## CAMBIOS EN EL BALIZAMIENTO

ZONA - RIO	Km.	SEÑALIZACION	NOVEDADES DE BALIZAMIENTO
RIO DE LA PLATA Canal Martín García			

Por información proporcionada por el Concesionario, consulte la página web: [www.riovía.com](http://www.riovía.com)

## VI

### INFORMACION NAUTICA

#### NOVEDADES DEL RIO URUGUAY

##### 1) NOVEDADES DE BALIZAMIENTO Y BOYADO

Se transcribe del Folleto N° 12 de AVISOS A LOS NAVEGANTES del Servicio de Hidrografía Naval Argentino, con fecha 1° de Diciembre de 2009, el siguiente RADIO AVISO NAUTICO:

#### RIO URUGUAY

RIOS 0349

NOVEDADES DE BALIZAMIENTO

Apagadas: Boyas Estribor Km: 111,9.

Luz no confiable: Boyas Estribor Km: 21,4-64,6-153,8-155,8.

Falta marca de tope: Boyas Peligro Aislado Km: 195,6.

Fondeada: Boya Estribor Km: 236.200

*Por novedades emitidas de Ayudas a la Navegación mantenidas por la República Oriental del Uruguay (R.O.U.), ver Sección III Radio Avisos Náuticos RIO URUGUAY*

##### 2) NOVEDADES DE BALIZAMIENTO Y BOYADO

Estado del balizamiento al 03 de Diciembre de 2009, de acuerdo a relevamiento realizado por personal de este Servicio (entre el Km.0 y Km.214) en conjunto con representantes de la Dirección Nacional de Hidrografía y Prefectura Nacional Naval de Uruguay, la Dirección Nacional de Vías Navegables y Prefectura Naval Argentina para CARU.

#### RIO URUGUAY

Apagadas: Boyas verdes Km: 108,9-180,4.  
Boyas rojas Km: 111,9-125,6.

Garreadas: Boya roja verde roja Km: 106,4.  
Boyas verdes Km: 133,6-211,7-213,0.  
Boyas rojas Km: 211,7-213,0.

Rítmico alterado: Boyas rojas Km: 21,4-64,6-78,8-83,2-153,8-155,8.  
Boyas verdes Km: 38,1-39,7-49,8-60,8-89,5.  
Boyas negra roja negra Km: 76,0-77,6.  
Boya verde roja verde Km: 94,3.

Faltan: Boya negra amarilla negra Km: 3,5.  
Boya negra roja negra Km: 4,4.

##### 3) PROFUNDIDADES AL CERO-REGIMEN AFECTADO POR MAREA EN RUTAS PRINCIPALES

Se transcribe del BOLETIN FLUVIAL N° 48/2009 publicado por la Subsecretaría de Puertos y Vías Navegables de la República Argentina con fecha 02 de Diciembre de 2009, la siguiente información:

RIOS Y TRAMOS		LUGAR DE LA DETERMINANTE		PROFUNDIDADES AL CERO SEGUN ULTIMO RELEVAMIENTO	
RIO URUGUAY	Km.	Nombre	Km.	Ancho del Canal (m)	Metros
Punta Gorda-Puente Gral. San Martín	0 - 105	Marquez Inferior	35,7	60 m	5,80 m
Puente Gral. San Martín-San Javier	105 - 165	Bonfiglio	148,9	60 m	5,40 m
San Javier-Acceso a Concepción del Uruguay	165 - 187	Altos y Bajos Inferior	176,8	60 m	4,90 m
Acc. a Concepción del Uruguay-Colón	187 - 220	Almirón Chico	195,7	60 m	0,80 m
Colón-Concordia	220 - 336	Sombbrero	278,3	60 m	1,10 m

## VII

---

### HIDROVIA PARANA - PARAGUAY

---

ARGENTINA - BOLIVIA - BRASIL - PARAGUAY - URUGUAY

#### TRAMO COMPRENDIDO DESDE Km.0 HASTA Km.9,300 DEL RIO URUGUAY

En esta sección el Servicio de Oceanografía, Hidrografía y Meteorología de la Armada (SOHMA), se propone ofrecer una descripción de las condiciones y facilidades de navegación, novedades de balizamiento, rutas, puertos, servicios e instrumentos jurídicos nacionales e internacionales, etc., de la Hidrovía Paraná - Paraguay, en el sector comprendido desde el Km.0 (paralelo de Punta Gorda) hasta el Km. 9,300 del Río Uruguay.

A los efectos de mantener actualizada esta Sección, se solicita a los Navegantes, Prácticos, Instituciones Públicas o Privadas, Compañías Navieras, Empresas de Obras Portuarias, etc., comuniquen cualquier alteración o irregularidad que pueda afectar la seguridad de la navegación al:

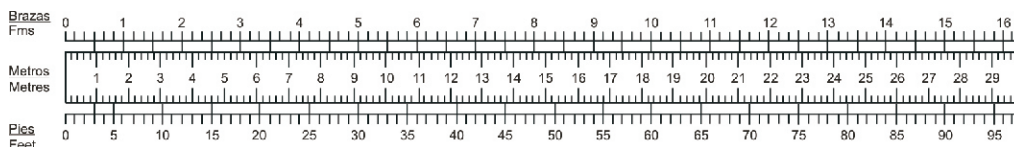
Servicio de Oceanografía, Hidrografía y Meteorología de la Armada  
Capurro 980 - Montevideo - URUGUAY  
Casilla de Correo 1381- C.P. 11700  
E-MAIL: sohma@armada.mil.uy - FAX: (+5982) 3099220  
Teles: (+5982) 3093775 / 3093861

ó a la Autoridad Marítima más próxima.

**SIN NOVEDAD**

---

### REFERENCIA PARA CONVERSION PIES - METROS - BRAZAS





PAGINAS A SUSTITUIR  
EN  
LISTA DE FAROS  
Y  
SEÑALES MARITIMAS

PAGINA EN BLANCO

(1) Número	(2) Area, nombre y ubicación	(3) Posición S/W	(4) Característica Intensidad	(5) Elevación	(6) Alcance nominal	(7) Descripción de la estructura/altura	(8) Observaciones
<b>OCEANO ATLANTICO SUR - PARTE A</b>							
60 G 0676	Faro Isla de Lobos	35°01.47' 54°53.00'	Des.B.5s F.R. 315245	66.00 53.00	<b>B22.7</b> R 4.0	Torre circular de hormigón y edificaciones al pie Blancas. Cúpula a franjas radiales Blancas y Rojas. 59 metros.	L.0.5s E.4.5s Sector Rojo: 250°/290°(40°) señala los escollos). <b>Ver Capítulo XIII.</b>
64	<i>Boya Bajo del Este</i> (Cardinal Sur)	34°58.60' 54°57.73'	Q(6)+DesL.B.15s	3.5	4.0	Casco Negro Torre Amarilla. M.T.: 2 Conos Negros sup. con los vértices hacia abajo.	L.0.3s E.0.7s(6) L.2.0s E.7.0s Energía Solar.
67	<i>Boya "Angelina"</i> (Peligro Aislado)	35°14.17' 55°17.72'	Des(2)B.10s	3.50	4.2	Casco y Torre Negra, con franja ancha horizontal Roja. M.T.: 2 Esf. Negras.	L.0.4s E.1.6s L.0.4s E.7.6s Al SSE del Casco Energía Solar.
70	<i>Boya "San Jorge"</i> (Peligro Aislado)	35°16.38' 55°06.57'	Des(2)B.10s	3.50	4.2	Casco y Torre Negra, con franja ancha horizontal Roja. M.T.: 2 Esf. Negras sup.	L.0.4s E.1.6s L.0.4s E.7.6s Energía Solar.
73 G 0682	Faro Punta del Este	34°58.13' 54°57.10'	Des.B.8s 152530	44.00	<b>20.8</b>	Torre circular de mampostería y edificaciones al pie Blancas. Cúpula a franjas radiales Blancas y Rojas. 25 metros.	L.0.5s E.7.5s <b>Ver Capítulo XIII.</b>

(1) Número	(2) Area, nombre y ubicación	(3) Posición S/W	(4) Característica Intensidad	(5) Elevación	(6) Alcance nominal	(7) Descripción de la estructura/altura	(8) Observaciones
<b>RIO DE LA PLATA - PARTE A</b>							
79	<i>Boya</i> <i>Bajo del Este N° 1</i> (Lateral Estribor)	34°58.30' 54°57.82'	Des.R.5s	3.50	4.0	Casco y Torre Roja. M.T.: 1 Cono Rojo.	L.0.5s E.4.5s Energía Solar.
BAHIA DE MALDONADO PUERTO DE PUNTA DEL ESTE							
82 G 0684	- Baliza Suky	34°57.60' 54°57.07'	Des.R.5s	7.50	8.0	Torre Roja.	L.0.5s E.4.5s Energía Solar.
85	- <i>Boya Bajo Los Banquitos</i> (Cardinal Norte)	34°56.73' 54°57.43'	Q.B.1s	3.00	3.5	Casco Amarillo. Torre Negra. M.T.: 2 Conos Negros con el vértice hacia arriba.	L.0.3s E.0.7s Energía Solar.
88 G 0683	- Baliza Isla Gorriti (Sectorizada)	34°57.60' 54°58.22'	Des.V.5s	9.20	4.7	Torre Blanca de hormigon. 4.94 metros.	L.0.5s E.4.5s Sector V.: 357°/097°(100°) Energía Solar.
91	- <i>Boya Bajo del Monarca</i> (Cardinal Norte)	34°56.40' 54°59.42'	Q.B.1s	3.00	3.5	Casco Amarillo. Torre Negra. M.T.: 2 Conos Negros con el vértice hacia arriba.	L.0.3s E.0.7s Energía solar.
94 G 0687	<b>Faro Aeronáutico</b> <b>Capitán Curbelo</b>	34°50.95' 55°06.22'	Al.BV.5s B. 1800000 V. 436000	43.00	<b>B 18.3</b> <b>V 25.0</b>	Torre cuadrangular y casa al pie Blancas. 14.86 metros.	AERO RC En servicio entre puesta y salida del sol.
95	<i>Boya "Bandama"</i> (Peligro Aislado)	35°00.94' 55°06.53'	Des(2)B.10s		5.0	Casco Negro. Torre Negra con franja ancha Roja. M.T.: 2 Esf. Negras sup.	L.0.4s E.1.6s L.0.4s E.7.6s Señala casco a pique.
97 G 0688	Baliza Punta Negra	34°54.22' 55°15.62'	Des.B.5s	17.00	7.5	Torre Negra. 4.00 metros.	L.0.5s E.4.5s Energía Solar.
PUERTO DE PIRIAPOLIS							
100 G 0689.1	- Baliza Morro Escollera Exterior	34°52.45' 55°16.95'	Des.R.5s 54.6		8.5	Torre de Aluminio Rojo.	L.0.5s E.4.5s Energía Solar.
101 G 0689.2	- Baliza Morro Escollera de Cierre Interior	34°52.48' 55°16.89'	Des.V.5s 54.6		8.5	Torre de Aluminio Verde.	L.0.5s E.4.5s
BANCO INGLES							
109	- <i>Boya Este Banco Inglés</i> (Cardinal Este)	35°11.75' 55°37.20'	Q(3)B.10s	3.50	5.8	Casco y Torre Negra con franja ancha horizontal Amarilla. M.T.: 2 Conos Negros superspuestos y opuestos por su base.	L.0.35s E.0.65s(2) L.0.35s E.7.65s Energía solar.
112	- <i>Boya Norte Banco Inglés</i> (Cardinal Norte)	35°05.50' 55°53.08'	Q.B.1s 496.5	3.50	6.2	Casco Amarillo. Torre Negra. M.T.: 2 Conos Negros con el vértice hacia arriba.	L.0.3s E.0.7s Energía solar

## VENTA DE CARTAS Y PUBLICACIONES NAUTICAS

Todas las Cartas y Publicaciones Náuticas producidas por el Servicio de Oceanografía, Hidrografía y Meteorología de la Armada se encuentran disponibles en la Oficina de Ventas: Capurro 980 esquina Av. Agraciada.

Horarios de atención: Días hábiles lunes a viernes de 08:00 a 13:00 horas excepto feriados.

Tel: (+5982) 3093861 / 3093775 Fax: (+5982) 3099220

Pedidos y consultas por el correo electrónico: sohma@armada.mil.uy

## AGENTES DE VENTAS DE CARTAS Y PUBLICACIONES NAUTICAS AUTORIZADOS

### **Captain Stephan Nedelchev** **MARINE TECHNICAL SERVICES**

MONTEVIDEO:

Tel.: (+5982) 9163386 Fax: (+5982) 9156802

Teléfono fuera de horario: (+598) 99228546

J. C. GOMEZ 1445, ESC. 605

11000 MONTEVIDEO, URUGUAY

E-Mail: csnmts@adinet.com.uy

[www.admiraltycharts.com.uy](http://www.admiraltycharts.com.uy)

LA PALOMA:

27001 PUERTO DE LAPALOMA - ROCHA

### **Uruguayan Marine Safety**

MONTEVIDEO:

OFICINAS CENTRALES

ARTURO LEZAMA 2228

11800

Tel: (+5982) 9245 Fax: (+5982) 9244938

E-Mail: umsafety@adinet.com.uy

[www.umsafety.com](http://www.umsafety.com)

NUEVA PALMIRA:

JOSE E. RODO S/N CASIARTIGAS

Tel: 099181826

LA PALOMA:

EMPALME RUTAS 10 Y 15

Tel: 099668527

## **AGENCIAS EN EL EXTRANJERO**

### **Argentina**

#### **Captain Stephan Nedelchev**

Viamonte 726 1°B

1053 Buenos Aires

Tel.: (+)5411-4326-2715

Fax: (+)5411-4322-0451

(+) 5411-4292-5468

Móvil: (15) 4424-2306

E-mail: baires@admiraltycharts.com.uy

C.P. c1053 ABP

---

### **“NAVEGUEMOS SEGUROS”**

ADQUIERA SUS CARTAS Y PUBLICACIONES NAUTICAS EN NUESTRA OFICINA CENTRAL

O

EN NUESTROS AGENTES DE VENTAS AUTORIZADOS

El Servicio de Oceanografía, Hidrografía y Meteorología de la Armada  
de la República Oriental del Uruguay,

mantiene su cartografía permanentemente actualizada,  
por lo que recomienda su empleo en Buques Nacionales y Extranjeros  
cuando naveguen aguas uruguayas.

El S.O.H.M.A. no se responsabiliza por Cartas Náuticas y Publicaciones que no hayan sido adquiridas en su local de ventas, a través de sus Agentes autorizados o de la Autoridad Marítima de la zona.

La oficina entregará el material con el sello correspondiente en el cual figura el número del último Folleto de Avisos a los Navegantes (Publicación N° 8 S.O.H.M.A.), certificando la actualización hasta esa fecha correspondiendo al usuario su posterior actualización.



## **MANTENGA LIMPIO SU MAR**



PEGAR AQUI

Fecha:.....Observador:.....

Buque:.....Empresa:.....

Dirección/Tel./Fax:.....

Asunto:.....

Fecha de la observación:.....Hora de la observación (GMT).....

Posición: Lat. ....Long. ....

Sistema Posicionamiento:.....

Datum (WGS 84/Otro indicar): .....

Estimación de Error (PDOP): .....Estación de Referencia (DGPS):.....

Cartas afectadas:.....Edición: .....Reimpresión: .....Ultima corrección: .....

Cartas afectadas:.....Edición: .....Reimpresión: .....Ultima corrección: .....

Doblar

Doblar

Publicaciones afectadas:.....Nº de Página:.....Nº de Señal: .....

Publicaciones afectadas:.....Nº de Página:.....Nº de Señal: .....

Si informa profundidades, por favor agregue el ecograma e indique el calado del sensor:.....

¿Las profundidades están corregidas por mareas?  SI  NO ¿Y por calado del Sensor?  SI  NO



.....  
Firma del Observador

PEGAR AQUI

## **URGENTE**

### **CONTIENE INFORMACION REFERENTE A SEGURIDAD PARA LA NAVEGACION**

Señor

JEFE DEL SERVICIO DE OCEANOGRAFIA, HIDROGRAFIA Y  
METEOROLOGIA DE LA ARMADA

Capurro 980

Casilla de Correo N° 1381 - C. P: 11700 - MONTEVIDEO

REPUBLICA ORIENTAL DEL URUGUAY

#### **INSTRUCCIONES DE USO:**

- 1.- Esta hoja esta destinada para facilitar información al Servicio de Oceanografía, Hidrografía y Meteorología de la Armada sobre irregularidades constatadas que puedan afectar la navegación, datos útiles para estudios Oceanográficos, etc.
- 2.- La información debe ser lo más completa posible mencionando los elementos esenciales que caracterizan perfectamente las irregularidades, visibilidad normal de Faros, enfilaciones, señales marítimas, peligros, etc.
- 3.- En el caso de Faros, Balizas apagadas resulta de prioridad detallar fecha y hora de la anomalía detectada, Cuando se registren sondeos relacionados con peligros o bajos fondos debe verificarse la profundidad con todos los medios disponibles, enviando de ser posible el ecograma, los datos técnicos del equipo, el calado del censor, las condiciones hidrometeorológicas y si el sondeo fue corregido por marea o altura hidrométrica. La posición geográfica deberá ser complementado con información sobre el sistema de posicionamiento usado. Si se utiliza GPS deberá indicarse el Datum seleccionado y de ser posible una estimación de error (PDOP). Si se usa DGPS deberá informarse la estación de Referencia sintonizada. Si la información corresponde a ríos, la posición debe ser referida al Kilometraje, distancia al Eje del Canal y margen correspondiente (Izquierda o Derecha definidos mirando aguas abajo). Se deberá indicar la publicación o carta utilizada indicando edición, página y el Servicio Hidrográfico que la publico.
- 4.- Las informaciones que no pueden ser confirmadas por carecer de más detalles o por imperfección en las observaciones efectuadas y métodos empleados, no deben de ser enviadas.
- 5.- La información contenida en esta hoja deberá ser remitida al Servicio de Oceanografía, Hidrografía y Meteorología de la Armada.

Fax: (+5982) 309 92 20, por Correo a Capurro 980 C.C. 1381 C.P. 11700 Montevideo o por correo electrónico a la dirección: sohma@armada.mil.uy