

REPÚBLICA ORIENTAL DEL URUGUAY  
ARMADA NACIONAL



SERVICIO DE OCEANOGRAFÍA, HIDROGRAFÍA  
Y METEOROLOGÍA DE LA ARMADA

# AVISOS A LOS NAVEGANTES

## Contenido

- I INSTRUCCIONES
- II AVISOS A LOS NAVEGANTES
- III RADIOAVISOS NÁUTICOS
- IV CORRECCIONES A CARTAS Y PUBLICACIONES
- V INFORMACIÓN NÁUTICA
- VI HIDROVÍA PARANÁ - PARAGUAY

**Folleto N° 11/2007**  
**Aviso N° 86 al 95**  
30 de Noviembre de 2007

**Capitán de Navío (CG) ORESTES PEREYRA**

Jefe del Servicio de Oceanografía, Hidrografía y  
Meteorología de la Armada

Publicación Mensual

Publicación  
N° 8

---

## INSTRUCCIONES

---

### 1.- **AVISOS A LOS NAVEGANTES**

Los Avisos brindan al navegante toda la información de utilidad relacionada con las modificaciones en las Ayudas a la Navegación, los peligros para la navegación, nuevos sondeos de importancia y de una manera más general, toda información que afecta a las Cartas y Publicaciones Náuticas.

El Servicio de Oceanografía, Hidrografía y Meteorología de la Armada (SOHMA) publica los Avisos a los Navegantes mensualmente a través de este Folleto (Publicación N° 8).

**AVISO IMPORTANTE:** El formato de presentación de esta publicación está adaptado para facilitar su transmisión por correo electrónico, así como su consulta de la página WEB. ([www.armada.gub.uy/sohma/web/index.html](http://www.armada.gub.uy/sohma/web/index.html)) El pie de página luce a efectos de poder identificar a que publicación pertenece cada hoja suelta al obtenerse de la página WEB, su ubicación dentro de la misma y el número total de páginas que integra cada Folleto.

El documento oficial continúa siendo la Publicación en el formato tradicional papel, el cual está disponible al público en general, en la oficina central del SOHMA ubicada en Capurro 980-Montevideo- y los Agentes Oficiales de ventas.

Igualmente a efectos de facilitar el uso de la información por el Navegante se ofrecen la versión digital en formato PDF. En la misma se incluyen gráficos únicamente de referencia, a su vez se adjunta un archivo para su impresión y consecuente corrección de la Carta, previa verificación de la exactitud de las medidas expresadas en dicho gráfico.

### 2.- **CLASIFICACIÓN DE AVISOS A LOS NAVEGANTES**

El SOHMA origina los siguientes tipos de Avisos a los Navegantes:

#### 2.1.- AVISOS GENERALES (G)

Comunican a los navegantes toda información o instrucción que, por su naturaleza, no altera un documento náutico específico, y por tanto no implican correcciones a las Cartas y Publicaciones Náuticas. (Sección V)

#### 2.2.- AVISOS DEFINITIVOS

Informan un cambio permanente en las cartas y/o publicaciones afectadas. (Sección II)

#### 2.3.- AVISOS PRELIMINARES (P)

Advierten anticipadamente acaecimientos de cualquier naturaleza, que van a producirse en el ámbito vinculado con la Náutica. (Sección II)

#### 2.4.- AVISOS TEMPORARIOS (T)

Informan novedades o alteraciones de naturaleza transitoria. (Sección II)

Los Avisos Preliminares y Temporarios vienen separados a efectos de que puedan ser extraídos del folleto y tenerlos en un lugar visible en el puente o sala de derrota del buque.

#### 2.5.- RADIOAVISOS NÁUTICOS (AVUR)

Mensaje transmitido por radio que contiene información urgente relacionada con la seguridad a la navegación.

Los Radioavisos Náuticos son transmitidos por:

- Las estaciones Costeras de la Prefectura Nacional Naval.
- La estación costera de ANTEL
- Radiodifusoras: CX 6 SODRE 650 Khz. en el horario de 0900 hs.
- Otros medios para uso interno de la Armada.

El Aviso General N° \*5/2007(G) provee información de las Estaciones de Radio Nacionales que transmiten Radio Avisos Náuticos y Boletines Meteorológicos.

### 3.- **PERÍODO DE EMISIÓN Y VIGENCIA DE LOS AVISOS**

#### 3.1.- AVISOS GENERALES (G)

Tienen vigencia anual. Todos los Avisos Generales que permanecen vigentes del año anterior son sustituidos por uno idéntico que aparece publicado en el Folleto N° 1.

#### 3.2.- AVISOS DEFINITIVOS

Anualmente, en el último Folleto, aparece un listado de todos los Avisos Definitivos que fueron publicados durante el año y las cartas y publicaciones que corrigieron. (Sección IV)

#### 3.3.- AVISOS PRELIMINARES (P)

De ser posible se avisará con dos meses de anticipación. Una vez cumplido el aviso anticipado será sustituido por un Definitivo o Temporario, según corresponda.

Al final de la Sección II aparece la lista de Avisos Preliminares y Temporarios vigentes, así como la de aquellos anulados. Anualmente en el primer Folleto del año, se repiten todos los Avisos Preliminares y Temporarios que permanecen en vigencia.

---

## INSTRUCCIONES

---

### 4.- NUMERACIÓN

- 4.1.- Los Avisos a los Navegantes son identificados por un número de aviso que se compone de dos partes, separada por una barra inclinada. Los dígitos ubicados a la izquierda de la barra indican el número del aviso que es anual y correlativo. Los cuatro dígitos ubicados a la derecha de la barra identifican el año del aviso.
- 4.2.- Los Avisos Generales, Preliminares y Temporarios son identificados por las anotaciones (G), (P) o (T) respectivamente ubicada a la derecha del número del Aviso.
- 4.3.- El símbolo \*, ubicado a la izquierda del Número del Aviso, indica que la información es de origen nacional (Uruguay).
- 4.4.- Los Radioavisos Náuticos se identifican por la palabra AVUR seguida de un número de hasta 4 dígitos que es correlativo y separado por un punto, una cifra de dos dígitos que representará las últimas dos del año en curso.

### 5.- REFERENCIAS DE LA INFORMACIÓN

- 5.1.- Las marcaciones son verdaderas, dadas en grados contadas de 000° a 359°59' en el sentido del movimiento de las agujas del reloj.
- 5.2.- Las relativas a las luces, incluso sus sectores de iluminación o de peligros, están dadas desde el mar.
- 5.3.- Cuando las posiciones sean informadas por marcación y distancia, las mismas estarán dadas a partir del punto establecido como referencia.
- 5.4.- Las situaciones geográficas son referidas a la carta de mayor escala, salvo indicación contraria.
- 5.5.- Las horas corresponden a la hora legal vigente.
- 5.6.- Las profundidades son referidas a los planos de reducción de sonda fijadas para la carta de mayor escala.
- 5.7.- Las alturas están dadas sobre el nivel medio del mar.

### 6.- POSICIONAMIENTO MEDIANTE GPS

Algunas Cartas editadas por el SOHMA, aún están referidas al Sistema Geodésico Local, Datum Horizontal Yacaré (1961), por lo que las posiciones obtenidas de navegadores satelitales referidos al Sistema Geodésico Mundial (WGS - 84), pueden presentar inconvenientes al ser ploteadas.

En las cartas de escala 1:60.000 y menores, esta diferencia resulta inapreciable gráficamente por lo que se considera que las posiciones referidas al Sistema Geodésico Mundial (WGS-84) pueden trazarse directamente sobre estas cartas.

En las cartas de escala mayores a 1:60.000, para concordar las posiciones referidas al Sistema Geodésico Mundial (WGS - 84) con el Sistema Geodésico Local, deberá consultarse el Aviso General N° \*18/2006(G) y efectuarse las correcciones allí determinadas para nuestra cartografía.

La nueva cartografía publicada por el SOHMA está referida al WGS 84, por lo cual las indicaciones anteriores no son necesarias a tener en cuenta en estas Cartas.

### 7.- ADVERTENCIA

La ausencia de novedades en el Folleto de Avisos a los Navegantes o en los Radioavisos Náuticos (AVUR) no debe ser interpretada como situación normal en las rutas de navegación, sino que, sobre ellas, no se han recibido informes o denuncias.

**Se solicita a los navegantes, Prácticos, Organismos del Estado, Entes Autónomos, Compañías Navieras, Empresas de Obras Portuarias y toda otra persona relacionada con el ámbito marítimo, comuniquen cualquier alteración o irregularidad que pueda afectar la seguridad de la navegación al:**

**Servicio de Oceanografía, Hidrografía y Meteorología de la Armada.**  
**Dirección: Capurro 980 - Montevideo - URUGUAY**  
**☏ Casilla de Correos: 1381 / ✉ Código Postal: 11700**  
**Telfs.: +5982 309 3775 / 3861 - Tel./Fax: +5982 309 9220 / +5982 307 1777**  
**e-mail: sohma@armada.mil.uy**

**ó a la Autoridad Marítima más próxima.**

NOTA: Consulte el sitio web del SOHMA ingresando desde el sitio de la Armada Nacional:

**[www.armada.mil.uy/sohma/web/index.html](http://www.armada.mil.uy/sohma/web/index.html)**

II

**AVISOS A LOS NAVEGANTES**

**CARTAS Y PUBLICACIONES AFECTADAS POR LOS AVISOS A LOS NAVEGANTES**

Folleto N° 11

Montevideo, 30 de Noviembre de 2007.-

**CARTAS**

N° PUBLIC.	EDICIÓN	AVISOS	N° PUBLIC.	EDICIÓN	AVISOS
41 52	2005 1999	*87/2007 *86/2007			

**PUBLICACIONES**

N° PUBLIC.	EDICIÓN	AVISOS	N° PUBLIC.	EDICIÓN	AVISOS
5	2005	*86-*91-*92-93-*94/2007 *95/2007			

## II

---

### AVISOS A LOS NAVEGANTES

---

#### INDICE GENERAL

#### RÍO DE LA PLATA

*86/2007	CAMBIO EN ALCANCE NOMINAL PUERTO COMERCIAL COLONIA	Pág. 6
*87/2007	CARTA NÁUTICA Nº 41 ANTEPUERTO MONTEVIDEO	Pág. 6

#### PUBLICACIONES

*88/2007	CARTANUEVA CARTANÁUTICA Nº 3	Pág. 6
*89/2007	CARTA NUEVA CARTA NÁUTICA Nº 30	Pág. 7
*90/2007	CARTA NUEVA CARTANÁUTICA Nº 52	Pág. 7
*91/2007	CORRECCIÓN A PUBLICACIÓN Nº 5 LISTA DE FAROS Y SEÑALES MARÍTIMAS	Pág. 7
*92/2007	CORRECCIÓN A PUBLICACIÓN Nº 5 LISTA DE FAROS Y SEÑALES MARÍTIMAS	Pág. 7
93/2007	CORRECCIÓN A PUBLICACIÓN Nº 5 LISTA DE FAROS Y SEÑALES MARÍTIMAS	Pág. 8
*94/2007	CORRECCIÓN A PUBLICACIÓN Nº 5 LISTA DE FAROS Y SEÑALES MARÍTIMAS	Pág. 8
*95/2007	CORRECCIÓN A PUBLICACIÓN Nº 5 LISTA DE FAROS Y SEÑALES MARÍTIMAS	Pág. 8

## II

### AVISOS A LOS NAVEGANTES

#### AVISOS DEFINITIVOS

#### RÍO DE LA PLATA

- \*86/2007 CAMBIO EN ALCANCE NOMINAL  
PUERTO COMERCIAL COLONIA  
-Corregir Plano "B" de Carta Náutica N° 52 , según el siguiente detalle:
- 1) BALIZA MORRO OESTE  
Sit. Lat. 34°28.70' S Long. 57°50.83' W  
Sustituir leyenda: Des.R.5s 8.3m 4.7 M, por leyenda: Des.R.5s 8.3m 8.5 M
  - 2) BALIZA MORRO ESTE  
Sit. Lat. 34°28.65' S Long. 57°50.23' W  
Sustituir leyenda: Des.V.5s 8.3m 4.7 M, por leyenda: Des.V.5s 8.3m 8.5 M
  - 3) BALIZA PUERTO FRANCO  
Sit. Lat. 34°28.55' S Long. 57°50.65' W  
Sustituir leyenda: Des.V.5s 10.0m 4.7 M, por leyenda: Des.V.5s 10.0m 8.5 M
- Corregir Lista de Faros y Señales Marítimas, según información de Sección IV, página N° 19.
- Publicación afectada (última corrección): -Carta N° 52 (\*81/2007)  
-N° 5 (\*85/2007)

Autoridad: SOHMA

- \*87/2007 CARTANÁUTICA N° 41  
ANTEPUERTO MONTEVIDEO  
-Corregir Carta Náutica N° 41, según el siguiente detalle:
- 1) Insertar Gráfico de Sección IV, página N° 17, haciendo coincidir el mismo en las siguientes posiciones:
    - a) Sit. Lat. 34°54'00" S Long. 56°14'00" W
    - b) Sit. Lat. 34°54'00" S Long. 56°12'50" W
    - c) Sit. Lat. 34°54'50" S Long. 56°12'50" W
    - d) Sit. Lat. 34°54'50" S Long. 56°14'00" W
  - 2) LÍMITE DE PUERTO
    - a) Sit. Lat. 34°54'00" S Long. 56°13'32" W
    - b) Sit. Lat. 34°53'49" S Long. 56°13'05" W-Uniendo a) con b), insertar símbolo: **----- (En color Magenta)**
  - 3) Sit. Lat. 34°54'00" S Long. 56°13'51" W  
Sit. Lat. 34°53'56" S Long. 56°13'23" W  
-Entre las posiciones indicadas, insertar leyenda: **Puerto (En color Magenta)**

Publicación afectada (última corrección): -Carta N° 41 (\*85/2006)

Autoridad: SOHMA

#### PUBLICACIONES

- \*88/2007 CARTANUEVA  
CARTANÁUTICA N° 3  
"Desde Arroyo Chuy hasta Montevideo"  
Escala: 1/300.000  
Datum horizontal: WGS-84  
La misma se encuentra a disposición de los usuarios y público en general.  
Anula Aviso N° \*64/2007(P)

Autoridad: SOHMA

---

**AVISOS A LOS NAVEGANTES**


---

**AVISOS DEFINITIVOS**

- \*89/2007 CARTA NUEVA  
 CARTA NÁUTICA N° 30  
 “Desde Punta Rasa hasta Isla de Flores y Banco Inglés”  
 Escala: 1/75.000  
 Datum horizontal: WGS-84  
 La misma se encuentra a disposición de los usuarios y público en general.  
 Anula Aviso N° \*65/2007(P)
- \*90/2007 Autoridad: SOHMA  
 CARTA NUEVA  
 CARTA NÁUTICA N° 52  
 “Puerto de Colonia del Sacramento desde Punta del Riachuelo hasta Islas de Hornos”  
 Escala: 1/20.000.  
 Datum Horizontal WGS-84.  
 La misma se encuentra a disposición de los usuarios y público en general.  
 Anula Aviso N° \*66/2007(P)
- Autoridad: SOHMA
- \*91/2007 CORRECCIÓN A PUBLICACIÓN N° 5  
 LISTA DE FAROS Y SEÑALES MARÍTIMAS
- RÍO DE LA PLATA
- CANAL DE ACCESO AL PUERTO DE MONTEVIDEO  
 TRAMO CON ORIENTACIÓN ESE-WNW (Km.42.4/6.5)  
 BOYAPAR KM.16.5
- |              |                  |                       |
|--------------|------------------|-----------------------|
| Página:      | 40               |                       |
| N° de Lista: | 211              |                       |
| Columna:     | 3 (Posición S/W) |                       |
| Donde dice:  | 56°08.98'        | Debe decir: 56°07.98' |
- En página N° 40, efectuar los cambios indicados en Sección IV, página N° 19
- Publicación afectada (última corrección): -N° 5 (\*86/2007)
- Autoridad: SOHMA
- \*92/2007 CORRECCIÓN A PUBLICACIÓN N° 5  
 LISTA DE FAROS Y SEÑALES MARÍTIMAS
- RÍO DE LA PLATA
- FARO FARALLÓN
- |              |                          |                                       |
|--------------|--------------------------|---------------------------------------|
| Página:      | 48 <sup>a</sup>          |                                       |
| N° de Lista: | 610                      |                                       |
| Columna:     | 8 (Observaciones)        |                                       |
| Donde dice:  | <b>Ver Capítulo XII.</b> | Debe decir: <b>Ver Capítulo XIII.</b> |
- En página N° 48<sup>a</sup>, efectuar los cambios indicados en Sección IV, página N° 19
- Publicación afectada (última corrección): -N° 5 (\*91/2007)
- Autoridad: SOHMA

---

**AVISOS A LOS NAVEGANTES**


---

**AVISOS DEFINITIVOS**

93/2007 CORRECCIÓN A PUBLICACIÓN N° 5  
LISTA DE FAROS Y SEÑALES MARÍTIMAS

RÍO DE LA PLATA

CASCOS A PIQUE FUERA DE LOS CANALES  
PROXIMIDADES BANCO INGLÉS

a) BOYA PESQUERO SAN JORGE

Página: 93

N° de Lista: 2548.1

Columna: 8 (Observaciones)

Donde dice: L.0.5s E.1.5s Debe decir: L.0.5s E.1.0s

b) BOYARÍN PESQUERO SAN JORGE

Página: 93

N° de Lista: 2548.2

Columna: 3 (Posición S/W)

Donde dice: 35°08.52' 55°59.18' Debe decir: 35°08.53' 55°59.17'

En página N° 93, efectuar los cambios indicados en Sección IV, página N° 19

Publicación afectada (última corrección): -N° 5 (\*92/2007)

Autoridad: Servicio de Hidrografía Naval de la Armada Argentina. Volante N° 74 (H211), 1° de Noviembre de 2007.

\*94/2007 CORRECCIÓN A PUBLICACIÓN N° 5  
LISTA DE FAROS Y SEÑALES MARÍTIMAS

RÍO URUGUAY

BOYA RESTINGA PALMIRA

Página: 117<sup>a</sup>

N° de Lista: 1543

Columna: 3 (Posición S/W)

Donde dice: 33°53.30' 58°25.57' Debe decir: 33°53.17' 58°25.57'

En página N° 117<sup>a</sup>, efectuar los cambios indicados en Sección IV, página N° 19

Publicación afectada (última corrección): -N° 5 (93/2007)

Autoridad: SOHMA

\*95/2007 CORRECCIÓN A PUBLICACIÓN N° 5  
LISTA DE FAROS Y SEÑALES MARÍTIMAS  
Sustituir las siguientes páginas que se adjuntan a este Folleto, según el siguiente detalle:

a) Páginas 41/42, sustituir por nuevas páginas **41<sup>a</sup>/42<sup>a</sup>**

b) Páginas 65/66, sustituir por nuevas páginas **65<sup>a</sup>/66<sup>a</sup>**

Publicación afectada (última corrección): -N° 5 (\*94/2007)

Autoridad: SOHMA



II

**AVISOS A LOS NAVEGANTES**

**AVISOS TEMPORARIOS Y PRELIMINARES**

Folleto N° 11

Montevideo, 30 de Noviembre de 2007.-

<b>N° AVISO AÑO</b>	<b>CARTAS AFECTADAS</b>	<b>LAT/LONG KM.</b>	<b>LUGAR Y OBJETO</b>
			<b><u>RÍO DE LA PLATA</u></b>
*76/2003(T)	40 y 41		PUERTO DE MONTEVIDEO Tareas de Dragado.
*93/2004(T)	20 y 31	34°55.2' S. 54°58.4' W.	BAHIA DE MALDONADO Playa de las Delicias - Restos de muelles.
*77/2006(T)	50		BOYARINES PROVISORIOS Acceso a Río Rosario.
*91/2006(T)	40 y 50	34°57.2' S. 56°18.2' W.(aprox.)	PROXIMIDADES BOYA GRAF SPEE Hundimiento de flatrack.
			<b><u>RÍO URUGUAY</u></b>
*54/2004(T)	801	33°06.2' S. 58°11.5' W.	PUERTO M'BOPICUA Canal Secundario.
*83/2005(T)	804		PASO MONTAÑA Cañería fondeada.
*38/2007(T)	90	Km.227	PASO SOMBRERITO Pantallas Anterior y Posterior faltan.
	90	Km.279	PASO GUAVIYU PRIMERA ENFILACION Pantalla Anterior falta. Pantalla Posterior sin tablero.
	90	Km.280	PASO GUAVIYU SEGUNDA ENFILACION Pantallas Anterior y Posterior sin tablero.
	90	Km.286.9	PASO CHAPICUY INFERIOR Pantallas Anterior y Posterior faltan.
	90	Km.289.5	PASO CHAPICUY SUPERIOR Pantallas Anterior y Posterior faltan.
*50/2007(T)	801	33°06'24.65" S. 58°15'21.25" W.	PROX. PUENTE INTERNACIONAL GENERAL SAN MARTÍN Instalación de Toma de Agua.
			<b><u>RÍO ROSARIO</u></b>
*33/2006(T)	50		NUEVA BATIMETRÍA Río Rosario.
			<b><u>RÍO SAN SALVADOR</u></b>
*55/2005(T)	Atlas 71 Plano 71 F	Km.23.400	PROXIMIDADES PUERTO DE DOLORES Desprendimiento de barranco.
*56/2005(T)	Atlas 71 Plano 71 F	Km.22.500 al Km.22.700	PASO DEL MOLINO VIEJO Novedades de balizamiento.

II

**AVISOS A LOS NAVEGANTES**

**AVISOS TEMPORARIOS Y PRELIMINARES**

<b>Nº AVISO AÑO</b>	<b>CARTAS AFECTADAS</b>	<b>LAT/LONG KM.</b>	<b>LUGAR Y OBJETO</b>
			<b><u>PUBLICACIONES</u></b>
*56/2006(P)			NUEVA PUBLICACIÓN NÁUTICA CARTA NÁUTICA Nº 32
*75/2007(P)			CARTA NUEVA ATLAS DEL RÍO URUGUAY - SERIE 700
*76/2007(P)			NUEVA EDICIÓN DE CARTA NÁUTICA ATLAS DEL RÍO URUGUAY - SERIE 800
*77/2007(P)			CARTA NUEVA CARTA NÁUTICA Nº 401

**AVISOS TEMPORARIOS Y PRELIMINARES ANULADOS**

<b>Nº AVISO AÑO</b>	<b>CARTAS AFECTADAS</b>	<b>LAT/LONG KM.</b>	<b>LUGAR Y OBJETO</b>
			<b><u>RÍO URUGUAY</u></b>
*107/2006(T)	801		PROX. PUENTE INTERNACIONAL GENERAL SAN MARTÍN Prohibición de fondeo a la navegación.
			<b><u>PUBLICACIONES</u></b>
*64/2007(P)			CARTA NUEVA - CARTA NÁUTICA Nº 3
*65/2007(P)			CARTA NUEVA - CARTA NÁUTICA Nº 30
*66/2007(P)			CARTA NUEVA - CARTA NÁUTICA Nº 52

### III

---

## RADIOAVISOS NÁUTICOS

---

Vigentes al 30 de Noviembre de 2007.-

### OCEANO ATLÁNTICO

990.07 PROXIMIDADES PUERTO LAPALOMA  
Sit. Lat. 34°38.72' S Long. 54°07.97' W  
Falta de su fondeadero Boya "Bajo 18 de Julio" (Cardinal Sur), de luz blanca rápida a destellos.  
Lista de Faros N° 34  
Anula Aviso N° 886.07

1042.07 PROXIMIDADES PUNTA JOSÉ IGNACIO  
Sit. Lat. 34°53.52' S Long. 54°42.55' W  
Apagada Boya (Descarga Petrolera) de luz blanca a destellos.  
Lista de Faros N° 55

### RÍO DE LA PLATA

838.07 PUERTO COMERCIAL DE COLONIA  
Funcionando a prueba nuevo sistema lumínico con alcance de 8.5 millas y sincronizadas por GPS entre si,  
las siguientes señales:  
1) Sit. Lat. 34°28.70' S Long. 57°50.83' W  
Baliza Morro Oeste, lumínicas de led de última generación manteniendo su característica de:  
1 destello rojo cada 5 segundos.  
2) Sit. Lat. 34°28.55' S Long. 57°50.65' W  
Baliza puerto franco, lumínicas de led de última generación manteniendo su característica de:  
1 destello verde cada 5 segundos.  
Lista de Faros N° 583 G 0758 y 589 G 0759.

839.07 PUERTO COMERCIAL DE COLONIA  
Funcionando a prueba nuevo sistema lumínico con alcance de 8.5 millas de la siguiente señal:  
Sit. Lat. 34°28.65' S Long. 57°50.23' W  
Baliza morro este, lumínicas de led de última generación manteniendo su característica de:  
1 destello verde cada 5 segundos.  
Lista de Faros N° 586 G 0757

842.07 BALNEARIO KIYÚ  
BARRANCA DE SAN GREGORIO  
Varada Boya sin equipo lumínico a 100 metros de la costa.  
Anula Aviso N° 723.07

844.07 BALNEARIO KIYÚ  
ARROYO MAURICIO  
Sit. Lat. 34°42'36.8" S Long. 56°41'52.2" W  
En la posición indicada, se encuentra varada Boya (Lateral Babor), sin equipo lumínico, con la  
siguiente descripción CPVN 172°.  
Anula Aviso N° 725.07

### III

## RADIOAVISOS NÁUTICOS

Vigentes al 30 de Noviembre de 2007.-

- 969.07 PROXIMIDADES PUNTALOBOS  
Por seguridad de salida de barcazas desde dique nacional se han fondeado boyarines en las siguientes posiciones:
- 1) Sit. Lat. 34°54'59" S Long. 56°15'49" W  
Boyarín bicónico (Cardinal Sur), con marca de tope.
  - 2) Sit. Lat. 34°54'43" S Long. 56°15'59" W  
Boyarín bicónico (Lateral Estribor), con marca de tope.
  - 3) Sit. Lat. 34°54'15" S Long. 56°15'45" W  
Boyarín bicónico (Especial), con marca de tope.
  - 4) Sit. Lat. 34°54'21" S Long. 56°15'42" W  
Boyarín bicónico (Especial), con marca de tope.
- Anula Aviso N° 863.07
- 970.07 BANCO ARQUÍMEDES - PUERTO MONTEVIDEO  
Operando Draga "Francesco Di Giorgio", aproximadamente en Lat. 35°12.6' S Long. 56°04.8' W, Banco Arquímedes y ampliación playa de contenedores del Puerto Montevideo.  
Pudiéndose establecer enlace de radio con la draga, por canal 11 y 16 VHF.  
No obstruye la navegación. Por mayor información, comunicarse con Control Montevideo.  
Anula Aviso N° 864.07
- 988.07 CANAL CAMACHO  
Faltan de su fondeadero las siguientes señales:
- 1) Sit. Lat. 34°00.53' S Long. 58°18.67' W  
Boya Par N° 1 (Lateral Estribor), de luz roja a destellos.
  - 2) Sit. Lat. 33°57.70' S Long. 58°21.42' W  
Boya N° 15 (Lateral Estribor) de luz roja a destellos.
- Lista de Faros N° 832 y 883  
Anula Aviso N° 884.07
- 989.07 PUERTO DE MONTEVIDEO  
Sit. Lat. 34°54.27' S Long. 56°13.18' W  
Baliza Muelle Escala de luz roja a destellos, reposicionada en forma provisoria 30 metros al Sureste de su posición original por ampliación del muelle.  
Lista de Faros N° 352 G 0709  
Anula Aviso N° 885.07
- 991.07 PUERTO DEPORTIVO COLONIA  
Zona de exclusión temporal, señalizada por tres boyarines ciegos, en las siguientes posiciones:
- 1) Lat. 34°27.981' S Long. 57°51.146' W
  - 2) Lat. 34°27.820' S Long. 57°51.141' W
  - 3) Lat. 34°27.961' S Long. 57°51.150' W
- Anula Aviso N° 889.07
- 1011.07 CANAL SANTO DOMINGO  
Sit. Lat. 34°02.72' S Long. 58°17.30' W  
Falta de su fondeadero Boya N° 15 (Lateral Babor) de luz verde a destellos.  
Lista de Faros N° 724
- 1013.07 PROX. CANAL PUNTAINDIO  
Sit. Lat. 35°06.45' S Long. 55°57.87' W  
Fuera de posición "Pontón Prácticos Recalada" de luz blanca a destellos, encontrándose en Lat. 35°06.15' S Long. 55°57.98' W.  
Lista de Faros N° 919 G 0812  
Anula Aviso N° 911.07

### III

## RADIOAVISOS NÁUTICOS

Vigentes al 30 de Noviembre de 2007.-

- 1019.07 PROX. DESEMBOCADURA ARROYO DEL POTRERO  
Sit. Lat. 34°52.8' S Long. 55°05.0' W (Aprox.)  
En la posición indicada, se encuentra varada boya argentina (Peligro Aislado).  
Anula Aviso N° 919.07
- 1020.07 PUNTA LOBOS - EJERCICIOS DE TIRO  
Sit. Lat. 34°54'12" S Long. 56°15'42" W  
Días 26, 27, 28, 29 y 30 de Noviembre, 01 y 02 de Diciembre de 2007, entre las 06:30 y las 21:00 hora local, se realizarán Ejercicios de Tiro. Se prohíbe la navegación dos millas dentro del área indicada.
- 1022.07 PUNTA TIGRE - EJERCICIOS DE TIRO  
Sit. Lat. 34°53'57" S Long. 56°17'02" W  
Días 26, 27, 28, 29 y 30 de Noviembre y 01 de Diciembre de 2007, entre las 07:00 y las 19:00 hora local, se realizarán Ejercicios de tiro. Se prohíbe la navegación en un área de dos millas de radio con centro en el punto indicado.
- 1030.07 PUNTA BRAVA  
Boya N° 1 "Emisario Punta Brava" (Cardinal Sur) de luz blanca rápida a destellos, fondeada en posición:  
Lat. 34°58'03" S Long. 56°09'37" W.  
Lista de Faros N° 160  
Anula Aviso N° 1006.07
- 1033.07 CANAL SUR ISLA SOLA  
Faltan de su fondeadero las siguientes señales:  
1) Sit. Lat. 34°01.38' S Long. 58°19.88' W  
Boyarín Par N° 1 (Lateral Estribor) ciego.  
2) Sit. Lat. 34°01.37' S Long. 58°19.47' W  
Boyarín Par N° 4 (Lateral Estribor) ciego.  
3) Sit. Lat. 34°01.38' S Long. 58°18.92' W  
Boyarín Par N° 8 (Lateral Estribor) ciego  
4) Sit. Lat. 34°01.37' S Long. 58°18.88' W  
Boyarín Par N° 8 (Lateral Babor) ciego.  
5) Sit. Lat. 34°01.38' S Long. 58°18.38' W  
Boyarín N° 11 (Lateral Babor) ciego.  
6) Sit. Lat. 34°01.40' S Long. 58°18.15' W  
Boyarín Par N° 12 (Lateral Estribor) ciego.  
Lista de Faros N° 737, 755, 776, 779, 794 Y 797  
Anula Aviso N° 1024.07
- 1034.07 CANAL SUR ISLA SOLA  
Fuera de posición, las siguientes señales:  
1) Sit. lat. 34°01.38' S Long. 58°18.68' W  
Boyarín Par N° 9 (lateral Estribor) ciego, corrido 10 metros al Norte.  
2) Sit. lat. 34°01.38' S Long. 58°18.17' W  
Boyarín Par N° 12 (lateral Babor) ciego, corrido 30 metros al Noroeste.  
Lista de Faros N° 782 Y 800
- 1035.07 PUNTA TROUVILLE  
ZONA DE EXCLUSION  
Entre las 22:00 y las 23:59 hora local del día 08/XII/07, con motivo de lanzamiento de fuegos artificiales, se dispone área de exclusión a la navegación, de dos millas de radio con centro en el punto indicado.  
No afecta despacho de embarcaciones que zarpen de (Pta. Canario).

### III

## RADIOAVISOS NÁUTICOS

Vigentes al 30 de Noviembre de 2007.-

- 1041.07 CANALES A MARTÍN GARCÍA  
PASO DEL FARALLON  
Operando Draga (UY) "Beachway" entre el Km 62.9 al Km 64.8 sobre veril rojo durante las 24 horas. Obstruye parcialmente la navegación. Zona de refulado ubicada a 1 milla al este de dicho kilometraje. Buques deberán solicitar paso a la draga con 1 hora de antelación a zona de franqueo, pudiendo establecer enlace de radio con la draga por canal 81 VHF. Por información de embarcaciones afectadas a dicha tarea y balizamiento eventual que se despliegue en la zona, deberán comunicarse con prefectura naval radio (L2G). Anula Aviso N° 1040.07
- 1045.07 CANAL DE ACCESO ARROYO RIACHUELO  
Sit. Lat. 34°27.93' S Long. 57°44.10' W  
Falta de su fondeadero Boya "Recalada Arroyo Riachuelo" (Aguas Seguras) de luz blanca a destellos, encontrándose varada en posición Lat. 34°27.47' S Long. 57°44.60' W.  
Lista de Faros N° 556  
Anula Aviso N° 941.07
- 1047.07 CANAL DE ACCESO AL PUERTO MONTEVIDEO  
Sit. Lat. 34°59.85' S Long. 56°13.50' W  
No emite señal de Racón Boya Eje Km 9.35 (Aguas Seguras) de luz blanca a destellos.  
Lista de Faros N° 274  
Anula Aviso N° 943.07
- 1048.07 PUNTA LOBOS - EJERCICIOS DE TIRO  
Sit. Lat. 34°54'12" S Long. 56°15'42" W  
Días 03, 04, 05, 06, 07, 08 y 09 de Diciembre de 2007, entre las 06:30 y las 21:00 hora local, se realizarán ejercicios de tiro. Se prohíbe la navegación dos millas dentro del área indicada .
- 1049.07 PUNTA TIGRE - EJERCICIOS DE TIRO  
Sit. Lat. 34°53'57" S Long. 56°17'02" W  
Días 03, 04, 05, 06, 07 y 08 de Diciembre de 2007, entre las 07:00 y las 19:00 hora local, se realizarán ejercicios de tiro. Se prohíbe la navegación en un área de dos millas de radio con centro en el punto indicado.

### RÍO URUGUAY

- 959.07 PUENTE INTERNACIONAL GENERAL SAN MARTÍN  
Zona de prohibición a la navegación en el área determinada por los siguientes puntos:  
1) Lat. 33°06'31" S Long. 58°15'29" W  
2) Lat. 33°06'22" S Long. 58°15'28" W  
3) Lat. 33°06'22" S Long. 58°15'20" W  
4) Lat. 33°06'34" S Long. 58°15'17" W  
Anula Aviso N° 852.07
- 960.07 PUENTE INTERNACIONAL GENERAL SAN MARTÍN  
Área de prohibición de fondeo, pesca y todo tipo de operación subacuática en el área determinada por los siguientes puntos:  
1) Lat. 33°06'31" S Long. 58°15'29" W  
2) Lat. 33°06'16" S Long. 58°15'28" W  
3) Lat. 33°06'16" S Long. 58°15'20" W  
4) Lat. 33°06'34" S Long. 58°15'17" W  
5) Un arco de 100 metros de radio con centro en el punto Lat. 33°06'15,808" S Long. 58°15'24,061" W  
Anula Aviso N° 853.07
- 1003.07 PUERTO DE NUEVA PALMIRA  
MUELLE ONTUR  
Sit. Lat. 33°52'23.54" S Long. 58°25'24.17" W  
Apagada Baliza Cabecera Sur, de luz roja a destellos.  
Anula Aviso N° 893.07

### III

---

## RADIOAVISOS NÁUTICOS

---

Vigentes al 30 de Noviembre de 2007.-

1004.07 PUERTO NUEVA PALMIRA  
NUEVO BALIZAMIENTO

En las posiciones indicadas se encuentra balizado Muelle ONTUR:

- 1) Baliza Cabecera Sur destellos rojos cada 5 segundos.  
Lat. 33°52'23.54" S Long. 58°25'24.17" W
- 2) Baliza Cabecera Norte destellos verdes cada 5 segundos.  
Lat. 33°52'17.68" S Long. 58°25'24.17" W
- 3) Baliza Duque de Alba destellos amarillos cada 5 segundos.  
Lat. 33°52'16.67" S Long. 58°25'22.09" W

Anula Aviso N° 895.07

1044.07 NUEVA PALMIRA

Operando Dragas B/UY "Lesan" Y "Ragui", en horas diurnas, en Muelle Ontur lado interno, encontrándose fondeada boya de color rojo (Ciega) en Lat. 33°52'09" S Long. 58°25'20" W.

Embarcaciones que navegen en la zona deberán hacerlo al Norte de dicha boya.

Buques deberán solicitar paso a las dragas por Canal 16 VHF Servicio Móvil Marítimo.

Zona de refulado ubicada en proximidades de Barranca de los Loros en un área delimitada entre los siguientes puntos:

- 1) Lat. 33°53'56.5" S Long. 58°25'21.0" W
- 2) Lat. 33°54'12.3" S Long. 58°25'18.7" W
- 3) Lat. 33°54'13.1" S Long. 58°25'24.4" W
- 4) Lat. 33°53'57.4" S Long. 58°25'26.7" W

Anula Aviso N° 934.07

1046.07 PUENTE INTERNACIONAL GENERAL SAN MARTÍN

Entre los siguientes puntos:

- 1) - Lat. 33°06'34.860" S Long. 58°15'25.003" W
- 2) - Lat. 33°06'15.808" S Long. 58°15'24.061" W

Fue instalada tubería en el lecho del río. Desde el punto 2, 200 metros hacia la costa, se encuentran bocas de descarga que se levantan 1 metro del fondo.

Anula Aviso N° 942.07

### RÍO NEGRO

982.07 PUERTO DE MERCEDES

No operativos, muelles "De los 33" y "Comercial", por creciente del Río Negro.

Anula Aviso N° 877.07

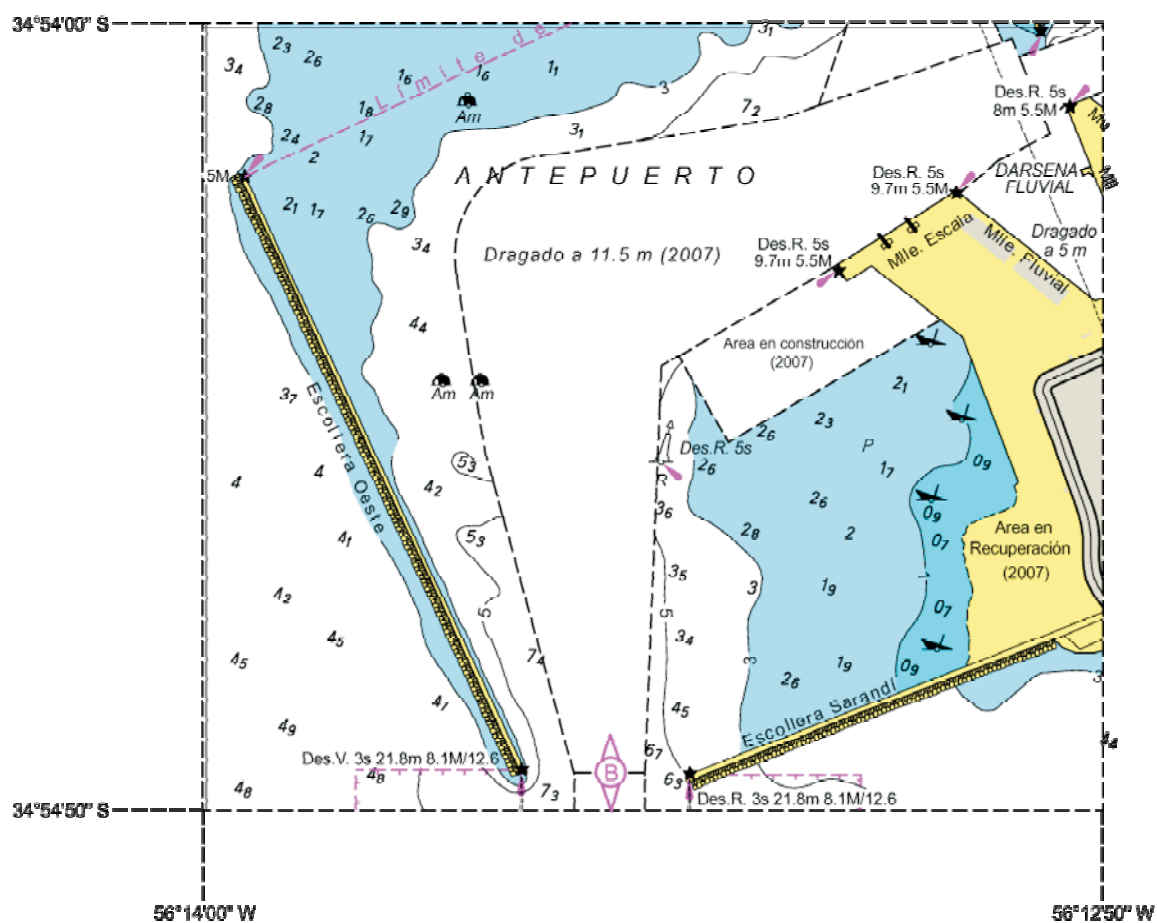




## CORRECCIONES A CARTAS Y PUBLICACIONES

## Aviso N° \*87/2007

Gráfico para Carta Náutica N° 41





## IV

## CORRECCIONES A CARTAS Y PUBLICACIONES

LISTA DE FAROS Y SEÑALES MARÍTIMAS  
PUBLICACIÓN Nº 5 EDICIÓN 2005

(1) Número	(2) Area, nombre y ubicación	(3) Posición S/W	(4) Característica Intensidad	(5) Elevación	(6) Alcance nominal	(7) Descripción de la estructura/altura	(8) Observaciones
---------------	------------------------------------	------------------------	-------------------------------------	------------------	---------------------------	---	----------------------

RÍO DE LA PLATA**Ver Aviso Nº \*86/2007**

## PUERTO COMERCIAL DE COLONIA

583 G 0758	- Baliza Morro Oeste Escollera Puerto Colonia	34°28.70' 57°50.83'	Des.R.5s	8.30	8.5	Torre Roja. 5.5 metros.	L.0.5s E.4.5s Energía Solar. Sincronizada.
586 G 0757	- Baliza Morro Este Escollera Puerto Colonia	34°28.65' 57°50.23'	Des.V.5s	8.30	8.5	Torre Verde.	L.0.5s E.4.5s Energía Solar. Sincronizada.
589 G 0759	- Baliza Puerto Franco Colonia	34°28.55' 57°50.65'	Des.V.5s	10.00	8.5	Torre Verde. 5.5 metros.	L.0.5s E.4.5s Energía Solar. Sincronizada.

**Ver Aviso Nº \*91/2007**CANAL DE ACCESO AL PUERTO DE MONTEVIDEO  
- TRAMO CON ORIENTACIÓN ESE-WNW (Km.42.4/6.5) (Continuación)

211	- <i>Boya Par Km. 16.5</i> (Lateral Babor)	35°00.58' 56°07.98'	Des(3)V.8s	3.50	4.0	Casco y Torre Verde. M.T.: 1 Cil. Verde.	L.0.5s E.1.0s(2) L.0.5s E.4.5s Energía Solar.
-----	---	------------------------	------------	------	-----	---	---

**Ver Aviso Nº \*92/2007**

610 G 0762	Faro Farallón	34°29.08' 57°55.07'	Des(2)B.10s	26.30	8.4	Torre circular de mam- -postería y construcción al pie Blanca. Cúpula a franjas radiales Blancas y Rojas. 24.18 metros.	L.0.3s E.2.0s L.0.3s E.7.2s Energía Solar. <b>Ver Capítulo XIII.</b>
---------------	---------------	------------------------	-------------	-------	-----	---	---

**Ver Aviso Nº 93/2007**CASCOS A PIQUE FUERA DE LOS CANALES  
RÍO DE LA PLATA EXTERIOR

## PROXIMIDADES BANCO INGLÉS

2548.1	- <i>Boya</i> Pesquero San Jorge (Peligro Aislado)	35°08.52' 55°59.18'	Des(2)B.10s			Castillete Negro con franja horizontal roja. M. T.: 2 Esf. Negras.	L.0.5s E.1.0s L.0.5s E.8.0s
2548.2	- <i>Boyarín P.</i> San Jorge (Especial)	35°08.53' 55°59.17'	Des.Am.4s				L.0.5s E.3.5s

RÍO URUGUAY**Ver Aviso Nº \*94/2007**

1543	<i>Boya</i> <i>Restinga Palmira</i> (Lateral Estribor)	33°53.17' 58°25.57'	Des.R.5s	2.50	3.8	Casco y Torre Roja. M.T.: 1 Cono Rojo.	L.0.5s E.4.5s Señala Restinga Palmira.
------	--	------------------------	----------	------	-----	---	--





(1) Número	(2) Area, nombre y ubicación	(3) Posición S/W	(4) Característica Intensidad	(5) Elevación	(6) Alcance nominal	(7) Descripción de la estructura/altura	(8) Observaciones
<b>RIO DE LA PLATA - PARTE A</b>							
CANAL DE ACCESO AL PUERTO DE MONTEVIDEO							
- TRAMO CON ORIENTACION SUR - NORTE (Km.9.35 / 1.0) (Continuación)							
277	-Boya Par Km.6.5 (Lateral Babor)	34°58.33' 56°13.57'	Des.V.5s	3.50	3.7	Casco y Torre Verde. M.T.: 1 Cil. Verde.	L.0.5s E.4.5s Sincronizada. Energía Solar.
280	-Boya Par Km.6.5 (Lateral Estribor)	34°58.25' 56°13.35'	Des.R.5s	3.50	3.7	Casco y Torre Roja. M.T.: 1 Cono Rojo.	L.0.5s E.4.5s Sincronizada. Energía Solar.
283	-Boya Calpean Star (Peligro Aislado)	34°57.38' 56°13.72'	Des(2)B.10s	3.50	4.2	Casco y Torre Negra con franja ancha horizontal Roja. M.T.: 2 Esf. Negras sup.	L.0.3s E.2.7s L.0.3s E.6.7s Energía Solar.
286	-Boyarín Calpean Star (Peligro Aislado)	34°57.38' 56°13.82'				Casco Negro con franja ancha horizontal Roja. M.T.: 2 Esf. Negras sup.	
289	-Boya Par Km.4.0 (Lateral Babor)	34°56.97' 56°13.60'	Des.V.5s	3.50	3.7	Casco y Torre Verde. M.T.: 1 Cil. Verde.	L.0.5s E.4.5s Sincronizada. Energía Solar.
292	-Boya Par Km.4.0 (Lateral Estribor)	34°56.97' 56°13.38'	Des.R.5s	3.50	3.7	Casco y Torre Roja. M.T.: 1 Cono Rojo.	L.0.5s E.4.5s Sincronizada. Energía Solar.
295	-Boya Par Km.3.0 (Lateral Babor)	34°56.42' 56°13.60'	Des.V.5s	3.50	3.7	Casco y Torre Verde. M.T.: 1 Cil. Verde.	L.0.5s E.4.5s Sincronizada. Energía Solar.
298	-Boya Par Km.3.0 (Lateral Estribor)	34°56.42' 56°13.38'	Des.R.5s	3.50	3.7	Casco y Torre Roja. M.T.: 1 Cono Rojo.	L.0.5s E.4.5s Sincronizada. Energía Solar.
301	-Boya Par Km.2.0 (Lateral Babor)	34°55.88' 56°13.60'	Des.V.5s	3.50	3.7	Casco y Torre Verde. M.T.: 1 Cil. Verde.	L.0.5s E.4.5s Sincronizada. Energía Solar.
304	-Boya Par Km.2.0 (Lateral Estribor)	34°55.88' 56°13.38'	Des.R.5s	3.50	3.7	Casco y Torre Roja. M.T.: 1 Cono Rojo.	L.0.5s E.4.5s Sincronizada. Energía Solar.
307	-Boya Par Km.1.0 (Lateral Babor)	34°55.33' 56°13.60'	Des.V.5s	3.50	3.7	Casco y Torre Verde. M.T.: 1 Cil. Verde.	L.0.5s E.4.5s Sincronizada. Energía Solar.
310	-Boya Par Km.1.0 (Lateral Estribor)	34°55.33' 56°13.38'	Des.R.5s	3.50	3.7	Casco y Torre Roja. M.T.: 1 Cono Rojo.	L.0.5s E.4.5s Sincronizada. Energía Solar.

(1) Número	(2) Area, nombre y ubicación	(3) Posición S/W	(4) Característica Intensidad	(5) Elevación	(6) Alcance nominal	(7) Descripción de la estructura/altura	(8) Observaciones
<b>RIO DE LA PLATA - PARTE A</b>							
BAHIA DE MONTEVIDEO							
- PUERTO DE MONTEVIDEO							
313 G 0704	- Baliza Escollera Sarandí	34°54.80' 56°13.37'	Des.R.3s	21.80	8.1 12.6	Torre cilíndrica metálica a franjas Blancas (3) y Rojas (4) sobre base de hormigón. 12.1 metros.	La Baliza posee 2 luces scincronizadas, L.0.3s E.2.7s siendo una omnidireccional y la otra de Sector 358.5°/001.5°(3°) Energía solar.
316 G 0706	- Baliza Morro Sur Escollera Oeste	34°54.80' 56°13.58'	Des.V.3s 584	21.80	8.1 12.6	Torre cilíndrica metálica a franjas Blancas (3) Verdes(4) sobre base de hormigón. 14.7 metros.	La Baliza posee 2 luces sincronizadas, L.0.3s E.2.7s siendo una omnidireccional y la otra de Sector 358.5°/001.5° (3°) Energía solar.
319 G 0707	- Baliza Morro Norte Escollera Oeste	34°54.17' 56°13.95'	Des.R.5s	9.50	5.5	Torre Roja.	L.0.5s E.4.5s Energía Solar.
322	- Boya Piedra Antepuerto (Lateral Estribor)	34°54.47' 56°13.42'	Des.R.5s	2.10	4.0	Casco y Torre Roja. M.T.: 1 Cono Rojo.	L.0.5s E.4.5s Energía solar.
340	- Boya Amarre N.E. (Especial)	34°54.08' 56°13.67'				Casco Amarillo.	
346	- Boya Amarre S.W. (Especial)	34°54.38' 56°13.70'				Casco Amarillo.	
349	- Boya Amarre S.E. (Especial)	34°54.38' 56°13.65'				Casco Amarillo.	
352 G 0709	- Baliza Muelle de Escala	34°54.27' 56°13.18'	Des.R.5s	9.70	5.5	Torre Roja.	L.0.5s E.4.5s Energía Solar.

Continúa en la página Nº 43

(1) Número	(2) Area, nombre y ubicación	(3) Posición S/W	(4) Característica Intensidad	(5) Elevación	(6) Alcance nominal	(7) Descripción de la estructura/altura	(8) Observaciones
<b>RIO DE LA PLATA - PARTE A</b>							
CANALES A MARTIN GARCIA							
- BARRADEL FARALLON (Continuación)							
1225	- Boya Par Km.54.1 (Lateral Estribor)	34°33.63' 57°55.77'	Des(4)R.12s			Castillete Rojo. M.T.: 1 Cono Rojo.	L.0.8s E.1.2s(3) L.0.8s E.6.0s
1228	- Boya Par Km.54.1 (Lateral Babor)	34°33.59' 57°55.89'	Des(4)V.12s			Castillete Verde. M.T.: 1 Cil. Verde.	L.0.8s E.1.2s(3) L.0.8s E.6.0s
1231	- Boya Par Km.54.8 (Lateral Estribor)	34°33.25' 57°55.66'	Des.R.3s			Castillete Rojo. M.T.: 1 Cono Rojo.	
1234	- Boya Par Km.54.8 (Lateral Babor)	34°33.24' 57°55.82'	Des(2)V.6s			Castillete Verde. M.T.: 1 Cil. Verde.	L.0.8s E.1.2s L.0.8s E.3.2s
- PASO DEL FARALLON							
1237	- Boya Par Km.55.5 (Lateral Estribor)	34°32.86' 57°55.71'	Des(3)R.9s			Castillete Rojo. M.T.: 1 Cono Rojo.	L.0.8s E.1.2s(2) L.0.8s E.4.2s
1239	- Boya Par Km.55.5 (Lateral Babor)	34°32.88' 57°55.83'	Des(3)V.9s			Castillete Verde. M.T.: 1 Cil. Verde.	L.0.8s E.1.2s(2) L.0.8s E.4.2s
1241	- Boya Km.58 (Lateral Estribor)	34°31.56' 57°56.05'	Des(4)R.12s			Castillete Rojo. M.T.: 1 Cono Rojo.	L.0.8s E.1.2s(3) L.0.8s E.6.0s
1243	- Boya Km.58 (Lateral Babor)	34°31.58' 57°56.16'	Des(4)V.12s			Castillete Verde. M.T.: 1 Cil. Verde.	L.0.8s E.1.2s(3) L.0.8s E.6.0s
1245	- Boya Par Km.60.1 (Lateral Estribor)	34°30.47' 57°56.33'	Des(2)R.6s			Castillete Rojo. M.T.: 1 Cono Rojo.	L.0.8s E.1.2s L.0.8s E.3.2s
1247	- Boya Par Km.60.1 (Lateral Babor)	34°30.49' 57°56.45'	Des(2)V.6s			Castillete Verde. M.T.: 1 Cil. Verde.	L.0.8s E.1.2s L.0.8s E.3.2s
1249	- Boya Norte Lambare (Peligro Aislado)	34°29.64' 57°57.15'	Des(2)B.8s			Castillete Negro con franja horizontal Roja. M.T.: 2 Esf. Negras.	
1251	- Boya Ciega Lambare (Peligro Aislado)	34°29.68' 57°57.28'				Castillete Negro con franja horizontal Roja. M.T.: 2 Esf. Negras.	
1253	- Boya Km.62.3 (Lateral Estribor)	34°29.28' 57°56.64'	Des(3)R.9s			Castillete Rojo. M.T.: 1 Cono Rojo.	L.0.8s E.1.2s(2) L.0.8s E.4.2s
1255	- Boya Par Km.62.3 (Lateral Babor)	34°29.30' 57°56.76'	Des(3)V.9s			Castillete Verde. M.T.: 1 Cil. Verde.	L.0.8s E.1.2s(2) L.0.8s E.4.2s
1257	- Boya Par Km.62.9 (Lateral Estribor)	34°29.00' 57°56.65'	Des(4)R.12s			Castillete Rojo. M.T.: 1 Cono Rojo.	L.0.8s E.1.2s(3) L.0.8s E.6.0s
1259	- Boya Par Km.62.9 (Lateral Babor)	34°28.99' 57°56.78'	Des(4)V.12s			Castillete Verde. M.T.: 1 Cil. Verde.	L.0.8s E.1.2s(3) L.0.8s E.6.0s
1261	- Boya Par Km.64.8 (Lateral Estribor)	34°27.95' 57°56.53'	Des(2)R.6s			Castillete Rojo. M.T.: 1 Cono Rojo.	L.0.8s E.1.2s L.0.8s E.3.2s
1263	- Boya Par Km.64.8 (Lateral Babor)	34°27.94' 57°56.64'	Des(2)V.6s			Castillete Verde. M.T.: 1 Cil. Verde.	L.0.8s E.1.2s L.0.8s E.3.2s

Continúa en la página Nº 66

(1) Número	(2) Area, nombre y ubicación	(3) Posición S/W	(4) Característica Intensidad	(5) Elevación	(6) Alcance nominal	(7) Descripción de la estructura/altura	(8) Observaciones
<b>RIO DE LA PLATA - PARTE A</b>							
CANALES A MARTIN GARCIA							
- PASO DEL FARALLON (Continuación)							
1265	- Boya Par Km.66.8 (Lateral Estribor)	34°26.89' 57°56.39'	Des(3)R.9s			Castillete Rojo. M.T.: 1 Cono Rojo.	L.0.8s E.1.2s(2) L.0.8s E.4.2s
1267	- Boya Par Km.66.8 (Lateral Babor)	34°26.88' 57°56.51'	Des(3)V.9s			Castillete Verde. M.T.: 1 Cil. Verde.	L.0.8s E.1.2s(2) L.0.8s E.4.2s
1269	- Boya Par Km.67.3 (Lateral Estribor)	34°26.63' 57°56.41'	Des.R.3s			Castillete Rojo. M.T.: 1 Cono Rojo.	
1271	- Boya Par Km.67.3 (Lateral Babor)	34°26.66' 57°56.56'	Des(4)V.12s			Castillete Verde. M.T.: 1 Cil. Verde.	L.0.8s E.1.2s(3) L.0.8s E.6.0s
- BARRA DE SAN PEDRO							
1273	- Boya Par Km.67.8 (Lateral Estribor)	34°26.39' 57°56.56'	Des(2)R.6s			Castillete Rojo. M.T.: 1 Cono Rojo.	L.0.8s E.1.2s L.0.8s E.3.2s
1275	- Boya Par Km.67.8 (Lateral Babor)	34°26.45' 57°56.65'	Des(2)V.6s			Castillete Verde. M.T.: 1 Cil. Verde.	L.0.8s E.1.2s L.0.8s E.3.2s
1277	- Boya Par Km.69.7 (Lateral Estribor)	34°25.56' 57°57.33'	Des(3)R.9s			Castillete Rojo. M.T.: 1 Cono Rojo.	L.0.8s E.1.2s(2) L.0.8s E.4.2s
1279	- Boya Par Km.69.7 (Lateral Babor)	34°25.62' 57°57.42'	Des(3)V.9s			Castillete Verde. M.T.: 1 Cil. Verde.	L.0.8s E.1.2s(2) L.0.8s E.4.2s
1281 G 0789	- Baliza Piedra Diamante (Km.70.2)	34°25.45' 57°57.65'	Des(2)B.L.6s	18.00	10.0	Torre troncocónica.	L.0.8s E.1.2s L.0.8s E.3.2s
1283	- Boya Par Km.71.6 (Lateral Estribor)	34°24.74' 57°58.08'	Des(4)R.12s			Castillete Rojo. M.T.: 1 Cono Rojo.	L.0.8s E.1.2s(3) L.0.8s E.6.0s
1285	- Boya Par Km.71.6 (Lateral Babor)	34°24.80' 57°58.17'	Des(4)V.12s			Castillete Verde. M.T.: 1 Cil. Verde.	L.0.8s E.1.2s(3) L.0.8s E.6.0s
1287	- Boya Par Km.73.5 (Lateral Estribor)	34°23.93' 57°58.83'	Des(2)R.6s			Castillete Rojo. M.T.: 1 Cono Rojo.	L.0.8s E.1.2s L.0.8s E.3.2s
1289	- Boya Par Km.73.5 (Lateral Babor)	34°23.98' 57°58.92'	Des(2)V.6s			Castillete Verde. M.T.: 1 Cil. Verde.	L.0.8s E.1.2s L.0.8s E.3.2s
1291	- Boya Par Km.75.4 (Lateral Estribor)	34°23.11' 57°59.58'	Des(3)R.9s			Castillete Rojo. M.T.: 1 Cono Rojo.	L.0.8s E.1.2s(2) L.0.8s E.4.2s Señala Corriente
1293	- Boya Par Km.75.4 (Lateral Babor)	34°23.16' 57°59.67'	Des(3)V.9s			Castillete Verde. M.T.: 1 Cil. Verde.	L.0.8s E.1.2s(2) L.0.8s E.4.2s
- PASO DE SAN JUAN							
1295	- Boya Par Km.77.4 (Lateral Estribor)	34°22.26' 58°00.35'	Des(4)R.12s			Castillete Rojo. M.T.: 1 Cono Rojo.	L.0.8s E.1.2s(3) L.0.8s E.6.0s
1297	- Boya Par Km.77.4 (Lateral Babor)	34°22.32' 58°00.44'	Des(4)V.12s			Castillete Verde. M.T.: 1 Cil. Verde.	L.0.8s E.1.2s(3) L.0.8s E.6.0s

Continúa en la página Nº 67



## INFORMACIÓN NÁUTICA

### NOVEDADES DE LOS CANALES A MARTÍN GARCÍA

Transcripción a título informativo del Boletín Fluvial de RIOVIA S.A.; de fecha 27/XI/07 referente a los Canales a Martín García.-

#### PROFUNDIDADES AL CERO Y DETERMINANTE

RÍOS Y TRAMOS		LUGAR DE LA DETERMINANTE		PROFUNDIDADES AL CERO SEGÚN ÚLTIMO RELEVAMIENTO	
Nombre	Km.	Nombre	Km.	Ancho del Canal (m)	Metros
Canales a Martín García	39.0 - 54.8	Barra del Farallón	50,9	110 m	10 m
	54.8 - 67.3	Paso del Farallón	62,4 - 64,8	100 m	9,75 m
	67.3 - 76.4	Barra de San Pedro	70,4	90 m	10 m
	76.4 - 82.0	Paso de San Juan	80,9	90 m	10 m
	82.0 - 92.9	Pozos de San Juan	84,1	90 m	10 m
	92.9 - 103.4	Canal Nuevo	93 - 95	90 m	9,75 m
	103.4 - 110.5	Canal del Infierno	103,8	90 m	10,20 m
	110.5 - 120.5	Canal del Este	114,1	90 m	10,10 m
Canal Principal	120.5 - 145.5	Canal Principal	120,5	200 m	11,0 m

#### **Advertencias:**

##### **Zonas de Cruce**

Entre Km. 88,1 y Km. 91,1 con un ancho de Canal de 178 metros.

Entre Km. 107,6 y Km. 110,5

Entre Km. 118,2 y Km. 145,5

Otras zonas de cruce de acuerdo a lo que dispone el REMAGA teniendo en cuenta esloras y calados.

##### **Zonas de fondeo habilitadas**

Entre Km. 124,3 y Km. 130,2

Entre Km. 137,3 y Km. 141,4

Otras zonas de fondeo de acuerdo a lo que dispone el REMAGA teniendo en cuenta esloras y calados.

Presencia de fondo duro en solera entre Km. 62,4 - 64,8 y Km. 93 - 95, dragado a 10,35 m al cero (34') por razones de seguridad.

Presencia de fondo duro en talud sobre veril verde entre Km. 69,7 - 70,2.

#### NOVEDADES DE DRAGADO

ZONA - RÍO	LUGAR	Km.	DRAGA	NOVEDADES QUE SE COMUNICAN
Canal Martín García	Farallón	48-64	Beachway	Dragando día y noche.

Solicitar paso con una (1) hora de anticipación.

#### CAMBIOS EN EL BALIZAMIENTO

ZONA - RÍO	Km.	SEÑALIZACIÓN	NOVEDADES DE BALIZAMIENTO
RÍO DE LA PLATA Canal Martín García			Todas las boyas se encuentran funcionando correctamente.

Por información proporcionada por el Concesionario, consulte la página web: [www.riovia.com](http://www.riovia.com)

---

**INFORMACIÓN NÁUTICA**  
**NOVEDADES DEL RÍO URUGUAY**

---

**1) NOVEDADES DE BALIZAMIENTO Y BOYADO**

Se transcribe del Folleto N° 22 de AVISOS A LOS NAVEGANTES del Servicio de Hidrografía Naval de la Armada Argentina con fecha 15 de Noviembre de 2007, el siguiente RADIO AVISO NÁUTICO:

**0573 RÍO URUGUAY**

Apagadas: Boyas verdes Km: 8,6-3,6-25,6-34,3-49,8-53,6-55,6-73,7-75,2-80-84,8-88,4-94,3-178,4.

Boyas rojas Km: 21,4-36,5-49,1-51,4-58,7-64,6-83,2-207.

Boyas blancas Km: 76-77,6-193,2-196,4.

Boyas negra roja negra Km: 58,4-76-77,6.

Apagada y averiada: Boya bifurcación Km: 183,5.

Garreadas: Boyas rojas Km: 43,4-153,8.

Averiadadas: Boyas rojas ciegas Km: 232,2-235-251,7.

Boya blanca ciega Km: 242,7.

Faltan: Boya verde luminosa Km: 43,3-61,3-170,6.

Boyas rojas luminosas Km: 164,1-202,5.

Boyas negras ciegas Km: 212,2-214-216,4-220-224,6-226,1-227,5-243,1-252,6-253-253,5-254,1-259,1-261,3-262,1-262,5-263,2-263,9-273-280,1-291,9.

Boyas verdes ciegas Km: 187(fondeado provisoriamente boyarín)-221-223-290,5-292-301,6.

Boyas rojas ciegas Km: 224,6-226,1-227,5-236,4-238,7-239,4-240,4-252,6-274,9-287,5-288-289,1-289,7-290,5.

Boyarines rojos Km: 241,3-305,2-305,9-306,4-320,6-323,9-324,3-324,6-325,4.

Boyarines negros Km: 286-288,6-303,6-304,9-305,1-306,1-307,1-319,2-324,9-325,7-325,9.

Boyarín verde Km: 305,3.

Boya negra roja negra luminosa "Chata Capri I".

**Puente General San Martín.**

Apagadas: Baliza verde indicadora eje del canal entre pilas 11y 12.

Baliza roja de pila 10 y 11.

**Riacho Gualaguaychú.**

Falta: Boya negra ciega Km: 5,1.

Garreada: Boya negra ciega Km: 19,5 (300 m aguas abajo).

**Puerto Concordia.**

Faltan: Baliza roja y baliza blanca luminosas.

*Por novedades emitidas de Ayudas a la Navegación mantenidas por la República Oriental del Uruguay (R.O.U.), ver Sección III Radio Avisos Náuticos **RÍO URUGUAY***

**2) Profundidades al Cero-Regimen Afectado por marea en Rutas Principales**

Se transcribe del BOLETÍN FLUVIAL N° 43/2007 publicado por la Subsecretaría de Puertos y Vías Navegables de la República Argentina con fecha 24 de Octubre de 2007, la siguiente información:

RÍOS Y TRAMOS		LUGAR DE LA DETERMINANTE		PROFUNDIDADES AL CERO SEGÚN ÚLTIMO RELEVAMIENTO	
RÍO URUGUAY	Km.	Nombre	Km.	Ancho del Canal (m)	Metros
Punta Gorda-Puente Gral. San Martín	0 - 105	Marquez Inferior	35,7	60 m	5,80 m
Puente Gral. San Martín-San Javier	105 - 165	Bonfiglio	148,9	60 m	5,40 m
San Javier-Acceso a Concepción del Uruguay	165 - 187	Altos y Bajos Inferior	176,5	60 m	4,90 m
Acc. a Concepción del Uruguay-Colón	187 - 220	Almirón Chico	195,8	60 m	0,80 m
Colón-Concordia	220 - 336	Peruchoverne	229,6	60 m	0,80 m

## VI

---

### HIDROVÍA PARANÁ - PARAGUAY

---

ARGENTINA - BOLIVIA - BRASIL - PARAGUAY - URUGUAY

#### TRAMO COMPRENDIDO DESDE Km.0 HÁSTA Km. 9,300 DEL RÍO URUGUAY

En esta sección el Servicio de Oceanografía, Hidrografía y Meteorología de la Armada (SOHMA), se propone ofrecer una descripción de las condiciones y facilidades de navegación, novedades de balizamiento, rutas, puertos, servicios e instrumentos jurídicos nacionales e internacionales, etc., de la Hidrovía Paraná - Paraguay, en el sector comprendido desde el Km.0 (paralelo de Punta Gorda) hasta el Km. 9,300 del Río Uruguay.

A los efectos de mantener actualizada esta Sección, se solicita a los Navegantes, Prácticos, Instituciones Públicas o Privadas, Compañías Navieras, Empresas de Obras Portuarias, etc., comuniquen cualquier alteración o irregularidad que pueda afectar la seguridad de la navegación al:

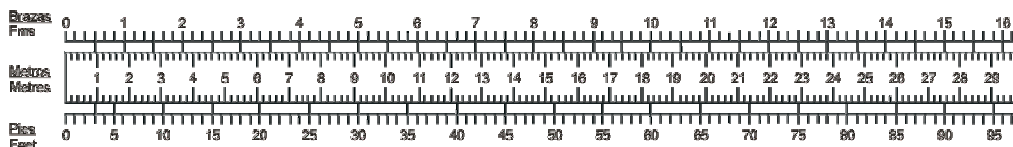
Servicio de Oceanografía, Hidrografía y Meteorología de la Armada  
Capurro 980 - Montevideo - URUGUAY  
Casilla de Correo 1381- C.P. 11700  
E-MAIL: sohma@armada.mil.uy - FAX:+00598 2 3099220  
Telfs: +00598 2 309 3775 / 309 3861

ó a la Autoridad Marítima más próxima.

**SIN NOVEDAD**

---

#### REFERENCIA PARA CONVERSIÓN PIES - METROS - BRAZAS



## VENTA DE CARTAS Y PUBLICACIONES NÁUTICAS

Todas las Cartas y Publicaciones Náuticas producidas por el Servicio de Oceanografía, Hidrografía y Meteorología de la Armada se encuentran disponibles en la Oficina de Ventas: Capurro 980 esquina Av. Agraciada.

Horarios de atención: Días hábiles lunes a viernes de 08:00 a 13:00 horas excepto feriados.

Tel: (+5982)3093861 / 3093775 Fax: (+5982)3099220

Pedidos y consultas por el correo electrónico: sohma@armada.mil.uy

## AGENTES DE VENTAS DE CARTAS Y PUBLICACIONES NÁUTICAS AUTORIZADOS

### **Captain Stephan Nedelchev** **MARINE TECHNICAL SERVICES**

#### **MONTEVIDEO:**

Tel.: (+5982)9163386 Fax: (+5982)9156802

Teléfono fuera de horario: (+598)99228546

J. C. GÓMEZ 1445, ESC. 605

11000 MONTEVIDEO, URUGUAY

E-Mail: csnmts@adinet.com.uy

www.admiraltycharts.com.uy

#### **LA PALOMA:**

27001 PUERTO DE LAPALOMA - ROCHA

Tel: (0479)6424

Cel.: 099879000

### **Uruguayan Marine Safety**

#### **MONTEVIDEO:**

#### **OFICINAS CENTRALES**

ARTURO LEZAMA 2228

11800

Tel: (+5982)9246025 Fax: (+5982)9244938

E-Mail: umsafety@adinet.com.uy

www.umsafety.com

#### **NUEVA PALMIRA:**

JOSE E. RODO S/N CASIARTIGAS

Tel: 099181826

#### **LA PALOMA:**

EMPALME RUTAS 10 Y 15

Tel: 099668527

## **AGENCIAS EN EL EXTRANJERO**

### **Argentina**

#### **Captain Stephan Nedelchev**

Viamonte 726 1°B

1053 Buenos Aires

Tel.: (+)5411-4326-2715

Fax: (+)5411-4322-0451

(+) 5411-4292-5468

Móvil: (15) 4424-2306

E-mail: baires@admiraltycharts.com.uy

C.P. c1053 ABP

---

### **“NAVEGUEMOS SEGUROS”**

ADQUIERA SUS CARTAS Y PUBLICACIONES NÁUTICAS EN NUESTRA OFICINA CENTRAL

O

EN NUESTROS AGENTES DE VENTAS AUTORIZADOS

El Servicio de Oceanografía, Hidrografía y Meteorología de la Armada  
de la República Oriental del Uruguay,

mantiene su cartografía permanentemente actualizada,  
por lo que recomienda su empleo en Buques Nacionales y Extranjeros  
cuando naveguen aguas uruguayas.

El S.O.H.M.A. no se responsabiliza por Cartas Náuticas y Publicaciones que no hayan sido adquiridas en su local de ventas, a través de sus Agentes autorizados o de la Autoridad Marítima de la zona.

La oficina entregará el material con el sello correspondiente en el cual figura el número del último Folleto de Avisos a los Navegantes (Publicación N° 8 S.O.H.M.A.), certificando la actualización hasta esa fecha correspondiendo al usuario su posterior actualización.



## **MANTENGA LIMPIO SU MAR**

PEGAR AQUÍ

Fecha:.....Observador:.....

Buque:.....Empresa:.....

Dirección/Tel./Fax:.....

Asunto:.....

Fecha de la observación:.....Hora de la observación (GMT).....

Posición: Lat. ....Long. ....

Sistema Posicionamiento:.....

Datum (WGS 84/Otro indicar): .....

Estimación de Error (PDOP): .....Estación de Referencia (DGPS):.....

Cartas afectadas:.....Edición: .....Reimpresión: .....Última corrección: .....

Cartas afectadas:.....Edición: .....Reimpresión: .....Última corrección: .....

Doblar

Doblar

Publicaciones afectadas:.....Nº de Página:.....Nº de Señal: .....

Publicaciones afectadas:.....Nº de Página:.....Nº de Señal: .....

Si informa profundidades, por favor agregue el ecograma e indique el calado del sensor:.....

¿Las profundidades están corregidas por mareas?  SI  NO ¿Y por calado del Sensor?  SI  NO



.....  
Firma del Observador

PEGAR AQUÍ

## **URGENTE**

**CONTIENE INFORMACIÓN REFERENTE A SEGURIDAD PARA LA NAVEGACIÓN**

Señor

JEFE DEL SERVICIO DE OCEANOGRAFÍA, HIDROGRAFÍA Y  
METEOROLOGÍA DE LA ARMADA

Capurro 980

Casilla de Correo N° 1381 - C. P: 11700 - MONTEVIDEO

REPÚBLICA ORIENTAL DEL URUGUAY

### **INSTRUCCIONES DE USO:**

- 1.- Esta hoja esta destinada para facilitar información al Servicio de Oceanografía, Hidrografía y Meteorología de la Armada sobre irregularidades constatadas que puedan afectar la navegación, datos útiles para estudios Oceanográficos, etc.
- 2.- La información debe ser lo más completa posible mencionando los elementos esenciales que caracterizan perfectamente las irregularidades, visibilidad normal de Faros, enfilaciones, señales marítimas, peligros, etc.
- 3.- En el caso de Faros, Balizas apagadas resulta de prioridad detallar fecha y hora de la anomalía detectada, Cuando se registren sondajes relacionados con peligros o bajos fondos debe verificarse la profundidad con todos los medios disponibles, enviando de ser posible el ecograma, los datos técnicos del equipo, el calado del censor, las condiciones hidrometeorológicas y si el sondaje fue corregido por marea o altura hidrométrica. La posición geográfica deberá ser complementado con información sobre el sistema de posicionamiento usado. Si se utiliza GPS deberá indicarse el Datum seleccionado y de ser posible una estimación de error (PDOP). Si se usa DGPS deberá informarse la estación de Referencia sintonizada. Si la información corresponde a ríos, la posición debe ser referida al Kilometraje, distancia al Eje del Canal y margen correspondiente (Izquierda o Derecha definidos mirando aguas abajo). Se deberá indicar la publicación o carta utilizada indicando edición, página y el Servicio Hidrográfico que la publico.
- 4.- Las informaciones que no pueden ser confirmadas por carecer de más detalles o por imperfección en las observaciones efectuadas y métodos empleados, no deben de ser enviadas.
- 5.- La información contenida en esta hoja deberá ser remitida al Servicio de Oceanografía, Hidrografía y Meteorología de la Armada.

Fax: 5982 - 309 92 20, por Correo a Capurro 980 C.C. 1381 C.P. 11700 Montevideo o por correo electrónico a la dirección: [sohma@armada.mil.uy](mailto:sohma@armada.mil.uy)