

REPÚBLICA ORIENTAL DEL URUGUAY
ARMADA NACIONAL
SERVICIO DE OCEANOGRAFÍA HIDROGRAFÍA Y METEOROLOGÍA DE LA ARMADA



AVISOS A LOS
NAVEGANTES

Folleto Nº 10/2019
Aviso Nº 63 al 68
Información vigente al
31 de octubre de 2019

PUBLICACIÓN Nº 8
EDICIÓN MENSUAL

ISSN 0797-8898

REPUBLICA ORIENTAL DEL URUGUAY
ARMADA NACIONAL



SERVICIO DE OCEANOGRAFÍA, HIDROGRAFÍA
Y METEOROLOGÍA DE LA ARMADA

AVISOS A LOS NAVEGANTES

Folleto N° 10/2019 - Aviso N° 63 al 68
Información vigente al 31 de octubre de 2019

Contenido

- I INSTRUCCIONES
- II AVISOS A LOS NAVEGANTES
 - II.1 AVISOS DEFINITIVOS
 - II.2 AVISOS TEMPORARIOS
 - II.3 AVISOS PRELIMINARES
 - II.4 LISTA ACUMULATIVA DE CORRECCIONES EN CARTOGRAFÍA NÁUTICA PAPEL
 - II.5 CARTAS NÁUTICAS ELECTRÓNICAS (CNE/ENC)
- III CORRECCIONES A LAS PUBLICACIONES NÁUTICAS
 - FE DE ERRATAS DEL FOLLETO DE AVISOS A LOS NAVEGANTES
 - III.1 NUEVAS PUBLICACIONES
 - III.2 LISTA DE FAROS
 - III.3 CATÁLOGO DE PUBLICACIONES NÁUTICAS
 - III.4 LIBRO DE SÍMBOLOS Y ABREVIATURAS
 - III.5 OTRAS PUBLICACIONES (I.A.L.A., R.I.P.P.A., ETC)
- IV RADIOAVISOS NÁUTICOS
- V INFORMACIÓN NÁUTICA
 - V.1 AVISOS GENERALES E INFORMATIVOS
 - V.2 NOVEDADES DE LOS CANALES A MARTÍN GARCÍA
 - V.3 NOVEDADES DEL RÍO URUGUAY
- VI REPORTES DE LOS NAVEGANTES

Capitán de Navío (CG) PABLO TABAREZ
Jefe del Servicio de Oceanografía, Hidrografía y
Meteorología de la Armada

Publicación Mensual

Publicación N° 8

ÍNDICE

FOLLETO DE AVISOS A LOS NAVEGANTES N° 10/2019

<u>SECCIÓN I INSTRUCCIONES</u>	Pág. 3
<u>SECCIÓN II AVISOS A LOS NAVEGANTES</u>	
CARTAS Y PUBLICACIONES AFECTADAS POR LOS AVISOS A LOS NAVEGANTES	Pág. 7
AVISOS DEFINITIVOS	Pág. 8
AVISOS TEMPORARIOS	Pág. 13
AVISOS PRELIMINARES	Pág. 19
LISTA ACUMULATIVA DE CORRECCIONES EN CARTOGRAFÍA NÁUTICA PAPEL	Pág. 21
CARTAS NÁUTICAS ELECTRÓNICAS (CNE/ENC)	Pág. 22
<u>SECCIÓN III CORRECCIONES A LAS PUBLICACIONES NÁUTICAS</u>	
FE DE ERRATAS DEL FOLLETO DE AVISOS A LOS NAVEGANTES	Pág. 25
NUEVAS PUBLICACIONES	Pág. 25
LISTA DE FAROS	Pág. 26
CATÁLOGO DE PUBLICACIONES NÁUTICAS	Pág. 27
LIBRO DE SÍMBOLOS Y ABREVIATURAS	Pág. 28
OTRAS PUBLICACIONES (I.A.L.A., R.I.P.P.A., ETC)	Pág. 29
<u>SECCIÓN IV RADIOAVISOS NÁUTICOS</u>	Pág. 33
<u>SECCIÓN V INFORMACIÓN NÁUTICA</u>	
AVISOS GENERALES E INFORMATIVOS	Pág. 47
NOVEDADES DE LOS CANALES A MARTÍN GARCÍA	Pág. 48
NOVEDADES DEL RÍO URUGUAY	Pág. 49
<u>SECCIÓN VI REPORTES DE LOS NAVEGANTES</u>	Pág. 51

INSTRUCCIONES

1.- AVISOS A LOS NAVEGANTES

Los Avisos a los Navegantes brindan toda la información de utilidad relacionada con las modificaciones en las ayudas a la navegación, los peligros para la navegación, nuevos sondeos de importancia y de una manera más general, toda información que afecta a las cartas y publicaciones náuticas.

El Servicio de Oceanografía, Hidrografía y Meteorología de la Armada (SOHMA) publica los Avisos a los Navegantes mensualmente a través de este Folleto (Publicación N° 8).

AVISO IMPORTANTE: El formato de presentación de esta publicación está adaptado para facilitar su transmisión por correo electrónico, así como su consulta de la página WEB www.armada.mil.uy/Pagina/institucion/dimat/sohma.html

El pie de página luce a efectos de poder identificar a qué publicación pertenece cada hoja suelta al obtenerse de la página WEB, y su ubicación dentro de la misma.

2.- CLASIFICACIÓN DE AVISOS A LOS NAVEGANTES

El SOHMA origina los siguientes tipos de Avisos a los Navegantes:

2.1.- AVISOS GENERALES (G)

Comunican a los navegantes toda información o instrucción que, por su naturaleza, no altera un documento náutico específico, y por tanto no implican correcciones a las cartas y publicaciones náuticas (Sección V)

2.2.- AVISOS DEFINITIVOS

Informan un cambio permanente en las cartas. En la Sección II.1 se incluye las correcciones a cartas náuticas, así como los gráficos para las mismas.

2.3.- AVISOS TEMPORARIOS (T)

Informan novedades o alteraciones de naturaleza transitoria, que se producen en el ámbito vinculado con la náutica, no son definitivos, siendo conveniente su anotación a lápiz en la carta náutica correspondiente. En la Sección II.2 se encuentran detallados los Avisos Temporarios vigentes.

2.4.- AVISOS PRELIMINARES (P)

Advierten anticipadamente acaecimientos de cualquier naturaleza, que van a producirse en el ámbito vinculado con la náutica. No son de carácter definitivo, siendo conveniente su anotación a lápiz en la carta náutica correspondiente.

Los Avisos Temporarios y Preliminares vienen separados a efectos de que puedan ser extraídos del Folleto, y tenerlos en un lugar visible en el puente o sala de derrota del buque.

2.5.- RADIO AVISOS NÁUTICOS (AVUR)

Mensaje transmitido por medio de telecomunicaciones y que contiene información urgente relacionada con la seguridad a la navegación. Se transcribe en la Sección IV los Radioavisos vigentes al momento de la publicación del Folleto.

Los medios de transmisión de los Radioavisos Náuticos son informados a través del Aviso General N° *5/2019(G) y la Lámina N° 57.

2.6.- AVISOS INFORMATIVOS.

En la Sección V.1, se incluyen todas aquellas comunicaciones que se estimen de interés para la navegación, sin menoscabo de su difusión inicial mediante Radioaviso Náutico cuando correspondiese. Como ejemplo de ello, se pueden incluir novedades de estado operativo de las estaciones costeras (las cuales en un principio son retransmitidas por Radioavisos Náuticos).

INSTRUCCIONES

3.- PERÍODO DE EMISIÓN Y VIGENCIA DE LOS AVISOS

3.1.- AVISOS GENERALES (G)

Tienen vigencia anual. Todos los Avisos Generales que permanecen vigentes del año anterior son sustituidos por uno idéntico que aparece publicado en el Folleto N° 1.

3.2.- AVISOS DEFINITIVOS

Anualmente, en el último Folleto, aparece un listado de todos los Avisos Definitivos que fueron publicados durante el año y las cartas que corrigieron (Sección II).

3.3.- AVISOS PRELIMINARES (P)

De ser posible se emitirá con dos meses de anticipación. Una vez cumplido el aviso anticipado será sustituido por un Definitivo o Temporario, según corresponda. En la Sección II, aparece la lista de Avisos Preliminares y Temporarios vigentes, así como la de aquellos anulados. Anualmente en el primer Folleto del año, se repiten todos los Avisos Temporarios y Preliminares que permanecen en vigencia.

3.4.- RADIOAVISOS NÁUTICOS

Los Radioavisos Náuticos generalmente tienen una vigencia de 42 días, y se transmitirán mientras la información correspondiente sea válida; sin embargo, si se conoce la finalización del acontecimiento, se indicará en el texto del radioaviso. Los horarios de dichas vigencias serán expresados siempre en hora local, a menos que sea especificado el huso internacional (UTC).

4.- NUMERACIÓN

4.1.- Los Avisos a los Navegantes son identificados por un número de aviso que se compone de dos partes, separada por una barra inclinada. Los dígitos ubicados a la izquierda de la barra indican el número del aviso que es anual y correlativo. Los cuatro dígitos ubicados a la derecha de la barra identifican el año del aviso.

4.2.- La secuencia de numeración que identifica a los Avisos Generales, Definitivos, Temporarios, Preliminares e Informativos es una sola. Los Avisos Generales, Temporarios, Preliminares e Informativos son identificados por las anotaciones (G), (T), (P) o (I) respectivamente ubicada a la derecha del número del Aviso.

4.3.- El símbolo *, ubicado a la izquierda del número del Aviso, indica que la información es de origen nacional (Uruguay).

4.4.- Los Radioavisos Náuticos se identifican por la palabra AVUR seguida de un número de hasta 4 dígitos que es correlativo y separado por un punto, una cifra de dos dígitos que representará las últimas dos del año en que se originó el AVUR.

5.- CORRECCIONES A LAS PUBLICACIONES NÁUTICAS

A partir del Folleto N° 3 del año 2018, la numeración de las correcciones a las publicaciones es correlativa para cada publicación, pudiendo ser acompañadas por hojas anexadas en su respectiva sección.

La Lista de Faros es la fuente principal de información sobre las señales marítimas. Las correcciones pueden publicarse con antelación a la correspondiente carta náutica.

6.- REFERENCIAS DE LA INFORMACIÓN

6.1.- Las marcaciones son verdaderas, dadas en grados contadas de 000° a 359°59' en el sentido del movimiento de las agujas del reloj.

6.2.- Las relativas a las luces, incluso sus sectores de iluminación o de peligros, están dadas desde el mar.

6.3.- Cuando las posiciones sean informadas por marcación y distancia, las mismas estarán dadas a partir del punto establecido como referencia.

6.4.- Las situaciones geográficas son referidas a la carta de mayor escala, salvo indicación contraria.

6.5.- Las horas corresponden a la hora legal vigente.

6.6.- Las profundidades son referidas a los planos de reducción de sondas fijados para la carta de mayor escala.

6.7.- Las alturas están dadas sobre el nivel medio del mar.

INSTRUCCIONES

- 7.- POSICIONAMIENTO MEDIANTE GPS
La totalidad de las cartas editadas por el SOHMA, están confeccionadas con datum horizontal correspondiente al Sistema Geodésico Mundial (WGS-84), lo cual permite leer las coordenadas desde GPS.
- 8.- TEXTOS EN INGLÉS
El SOHMA publica la traducción no oficial al inglés, de los Avisos Generales, Definitivos, Temporales, Preliminares, Informativos y Radioavisos. El texto en inglés no constituye una traducción oficial, sino realizada con la finalidad de facilitar el uso del Folleto a los navegantes que no conocen o no entienden correctamente el idioma español.
- 9.- CARTAS NÁUTICAS ELECTRÓNICAS (Sección II.5)
En esta Sección se informa:
9.1.- Las nuevas ediciones de celdas de Cartas Náuticas Electrónicas publicadas en el mes.
9.2.- Las celdas actualizadas durante el mes.
9.3.- Como informativo, las versiones vigentes.
- 10.- INFORMACIÓN NÁUTICA (Sección V)
En esta Sección se incluyen todo tipo de información o instrucción de interés para la navegación que no genera correcciones a cartas y publicaciones náuticas del SOHMA. Dentro de esta información se incluyen los Avisos Generales e Informativos.
- 11.- ADVERTENCIA
La ausencia de novedades en el Folleto de Avisos a los Navegantes o en los Radioavisos Náuticos (AVUR) no debe ser interpretada como situación normal en las rutas de navegación, sino que sobre ellas, no se han recibido informes o denuncias.

PÁGINA EN BLANCO

AVISOS A LOS NAVEGANTES

Folleto N° 10

Montevideo, 31 de octubre de 2019.-

CARTAS Y PUBLICACIONES AFECTADAS POR LOS AVISOS A LOS NAVEGANTES

N° CARTA	EDICIÓN	AVISOS	N° PUBLIC.	EDICIÓN	N° DE CORRECCIÓN
60		63-64/2019	2	2016	N° 12/2019
801		*65/2019	5	2017	N° 15/2019
804		*66/2019			

AVISOS A LOS NAVEGANTES

II.1 AVISOS DEFINITIVOS

63/2019 RÍO DE LA PLATA
DELTA DEL PARANÁ - PROXIMIDADES PUERTO SAN ISIDRO
MUELLE

CARTA NÁUTICA Nº 60 (última corrección 49/2019)

Insertar	/	desde la posición indicada, con su frente de atraque orientado al Az: 045°/225°	34°27.87' S	058°29.70' W
----------	---	---	-------------	--------------

y leyenda: Muelle Público de San Isidro

Autoridad: Servicio de Hidrografía Naval. Aviso Nº *110/01-10-2019

RÍO DE LA PLATA
DELTA DEL PARANÁ - SAN ISIDRO HARBOR VICINITY
DOCK

NAUTICAL CHART Nº 60 (previous update 49/2019)

Insert	/	from the indicated position, with its docking front facing the Az: 045°/225°	34°27.87' S	058°29.70' W
--------	---	--	-------------	--------------




and legend: Muelle Público de San Isidro

Authority: Servicio de Hidrografía Naval. Notice Nº *110/01-10-2019


64/2019 RÍO DE LA PLATA
CANAL EMILIO MITRE - PROXIMIDADES KM 13.6
EMISARIO CLOACAL - NOVEDADES DE BALIZAMIENTO

CARTA NÁUTICA Nº 60 (última corrección 63/2019)

CARTA NÁUTICA Nº 60


Insertar		y leyendas: DIFU N VQ	34°34.90' S	058°13.32' W
		y leyendas: DIFU S VQ(6)	34°35.65' S	058°13.97' W
		y leyendas: Des(5)Am. 20s	a) 34°35.12' S b) 34°35.27' S c) 34°35.47' S	058°13.47' W 058°13.67' W 058°13.77' W

leyenda: DIFU 1 en a)
DIFU 2 en b)
DIFU 3 en c)

 uniendo los siguientes puntos:

1)	34°34.90' S	058°13.83' W
2)	34°34.90' S	058°12.65' W
3)	34°35.65' S	058°13.35' W
4)	34°35.65' S	058°14.55' W

CARTA NÁUTICA Nº 60 PLANO A

Insertar		y leyenda: Des(5)Am. 20s	a) 34°35.12' S b) 34°35.27' S c) 34°35.47' S	058°13.47' W 058°13.67' W 058°13.77' W
----------	---	--------------------------	--	--

leyenda: DIFU 1 en a)
DIFU 2 en b)
DIFU 3 en c)

II

AVISOS A LOS NAVEGANTES

II.1 AVISOS DEFINITIVOS



uniendo los siguientes puntos:

1) 34°34.90' S	058°13.83' W
2) 34°34.90' S	058°13.40' W
3) 34°35.65' S	058°13.40' W
4) 34°35.65' S	058°14.55' W

Se corrigen Ayudas a la Navegación correspondientes en Lista de Faros (Sección III.2).

Autoridad: Servicio de Hidrografía Naval. Aviso N° *111/01-10-2019

RÍO DE LA PLATA
 EMILIO MITRE CHANNEL - KM 13.6 VICINITY
 CLOACAL EMISSARY - BUOYAGE NEWS
NAUTICAL CHART N° 60 (previous update 63/2019)
NAUTICAL CHART N° 60

Insert



and legends: *DIFU N* 34°34.90' S 058°13.32' W
VQ



and legends: *DIFU S* 34°35.65' S 058°13.97' W
VQ(6)



and legend: *Des(5)Am. 20s*

a) 34°35.12' S	058°13.47' W
b) 34°35.27' S	058°13.67' W
c) 34°35.47' S	058°13.77' W

legend: *DIFU 1* in a)
DIFU 2 in b)
DIFU 3 in c)



joining the following points:

1) 34°34.90' S	058°13.83' W
2) 34°34.90' S	058°12.65' W
3) 34°35.65' S	058°13.35' W
4) 34°35.65' S	058°14.55' W

NAUTICAL CHART N° 60 PLAN A

Insert



and legend: *Des(5)Am. 20s*

a) 34°35.12' S	058°13.47' W
b) 34°35.27' S	058°13.67' W
c) 34°35.47' S	058°13.77' W

legend: *DIFU 1* in a)
DIFU 2 in b)
DIFU 3 in c)



joining the following points:

1) 34°34.90' S	058°13.83' W
2) 34°34.90' S	058°13.40' W
3) 34°35.65' S	058°13.40' W
4) 34°35.65' S	058°14.55' W


Aids to Navigation are corrected in List of Lights (Section III.2).

Authority: Servicio de Hidrografía Naval. Notice N° *111/01-10-2019

AVISOS A LOS NAVEGANTES

II.1 AVISOS DEFINITIVOS


*65/2019 RÍO URUGUAY
 PROXIMIDADES TERMINAL ORIÓN
 NOVEDADES DE BALIZAMIENTO
CARTA NÁUTICA Nº 801 (*última corrección: *30/2019*)

Insertar  y leyendas *Des.Am. 3s* 33°06.52' S 058°16.23' W
Km 103

Se corrigen Ayudas a la Navegación correspondientes en Lista de Faros (Sección III.2).

Autoridad: SOHMA


RÍO URUGUAY
 TERMINAL ORIÓN VICINITY
 BUOYAGE NEWS
NAUTICAL CHART Nº 801 (*previous update: *30/2019*)

Insert  and legends *Des.Am. 3s* 33°06.52' S 058°16.23' W
Km 103

Aids to Navigation are corrected in List of Lights (Section III.2).

Authority: SOHMA


*66/2019 RÍO URUGUAY
 PASO ALTOS Y BAJOS
 NOVEDADES DE BALIZAMIENTO
CARTA NÁUTICA Nº 804 (*última corrección: *33/2019*)

Eliminar  y leyendas *Km 178.4* 32°32.91' S 058°11.00' W
Des(4)V. 16s

Se corrigen Ayudas a la Navegación correspondientes en Lista de Faros (Sección III.2).

Autoridad: SOHMA

RÍO URUGUAY
 PASO ALTOS Y BAJOS
 BUOYAGE NEWS
NAUTICAL CHART Nº 804 (*previous update: *33/2019*)

Delete  and legends *Km 178.4* 32°32.91' S 058°11.00' W
Des(4)V. 16s

Aids to Navigation are corrected in List of Lights (Section III.2).

Authority: SOHMA

AVISOS A LOS NAVEGANTES

II.1 AVISOS DEFINITIVOS

*67/2019 NUEVA CARTA NÁUTICA ELECTRÓNICA (ENC)
El Servicio de Oceanografía, Hidrografía y Meteorología de la Armada (SOHMA) ha editado la siguiente nueva Carta Náutica Electrónica (ENC):

- UY400051 “Desde Punta del Rosario hasta Barra Riachuelo” (Río de la Plata)

Autoridad: SOHMA

NEW ELECTRONIC NAVIGATIONAL CHARTS

The Oceanographic, Hydrographic and Meteorological Service of the Navy (SOHMA) has released the following new Electronic Navigational Chart (ENC):

- UY400051 “Desde Punta del Rosario hasta Barra Riachuelo” (Río de la Plata)

Authority: SOHMA

AVISOS A LOS NAVEGANTES

Folleto N° 10

Montevideo, 31 de octubre de 2019.-

AVISOS TEMPORARIOS Y PRELIMINARES VIGENTES

NºAVISO AÑO	CARTAS AFECTADAS	LAT/LONG KM	LUGAR Y OBJETO
			<u>OCEANO ATLÁNTICO</u>
*71/2016(T)	3	34°34.47' S 054°00.22' W	FONDEO DE EQUIPAMIENTO OCEANOGRÁFICO
			<u>RÍO DE LA PLATA</u>
*78/2016(T)	41	34°55.79' S 056°16.41' W	PROXIMIDADES PUNTA DE LOBOS ÁREA DE PROHIBICIÓN A LA NAVEGACIÓN
*79/2016(T)	41	34°55.12' S 056°16.99' W	PUNTA YEGUAS ÁREA DE PROHIBICIÓN A LA NAVEGACIÓN
*29/2018(T)	62	34°22.93' S 057°59.83' W	RÍO DE LA PLATA CANALES A MARTÍN GARCÍA BARRA DE SAN PEDRO
*75/2018(T)	41	34°53.72' S 056°12.03' W	RÍO DE LA PLATA PUERTO DE MONTEVIDEO AMPLIACIÓN DE INSTALACIONES PORTUARIAS
*35/2019(T)	32	34°51'27" S 055°18'11.16" W	FONDEO DE EQUIPAMIENTO OCEANOGRÁFICO
*36/2019(T)	30	34°48'10.5" S 055°46'10.1" W	FONDEO DE EQUIPAMIENTO OCEANOGRÁFICO
*51/2019(T)	41		PUERTO DE MONTEVIDEO - DIQUE DE CINTURA
*59/2019(T)		801-802-803 804-805	NOVEDADES DE BALIZAMIENTO
*60/2019(T)		801-804-805	NOVEDADES DE BALIZAMIENTO
*68/2019(T)		801-802-803 804-805	NOVEDADES DE BALIZAMIENTO

AVISOS TEMPORARIOS Y PRELIMINARES ANULADOS

NºAVISO AÑO	CARTAS AFECTADAS	LAT/LONG KM	LUGAR Y OBJETO
*61/2019(T)		801-802-803 804-805	NOVEDADES DE BALIZAMIENTO

AVISOS A LOS NAVEGANTES

II.2 AVISOS TEMPORARIOS

- *68/2019(T) RÍO URUGUAY
NOVEDADES DE BALIZAMIENTO
Han sido instalados los siguientes nuevos servicios de balizamiento:
- TERMINAL ORIÓN
- Boya "Emisario UPM" Km 104.4 Especial, en 33°06'22" S 058°15'29" W
- PASO ABRIGO
- Boya Km 107.2 Lateral Babor, en 33°05'34" S 058°13'46" W
(Destello verde cada 4 segundos)
 - Boya Km 108.2 Lateral Babor, en 33°05'21" S 058°13'12" W
(4 destellos verdes cada 16 segundos)
- PASO ÑANDUBAYZAL
- Boya Km 111.0 Lateral Estribor, en 33°04'51" S 058°11'15" W
(Destello rojo cada 4 segundos)
 - Boya Km 111.0 Lateral Babor, en 33°04'46" S 058°11'18" W
(2 destellos verdes cada 8 segundos)
- PROXIMIDADES ARROYO DOLORES
- Boya Km 113.5 Lateral Babor, en 33°04'18" S 058°10'06" W
(4 destellos verdes cada 16 segundos)
 - Boya Km 113.5 Lateral Estribor, en 33°04'21" S 058°10'01" W
(3 destellos rojos cada 12 segundos)
- PROXIMIDADES ISLA ZAPATERO
- Boya Km 115.6 Lateral Babor, en 33°03'22" S 058°09'17" W
(Destello verde cada 4 segundos)
- ISLA REDONDA (DE LA CRUZ)
- Boya Km 117.0 Lateral Estribor, en 33°02'45" S 058°08'41" W
(2 destellos rojos cada 8 segundos)
- PASO TRES CRUCES
- Boya Km 118.0 Lateral Estribor, en 33°02'21" S 058°08'13" W
(3 destellos rojos cada 12 segundos)
 - Boya Km 118.5 Lateral Estribor, en 33°02'13" S 058°07'56" W
(4 destellos rojos cada 16 segundos)
 - Boya Km 118.5 Lateral Babor, en 33°02'09" S 058°07'58" W
(4 destellos verdes cada 16 segundos)
 - Boya Km 120.3 Lateral Estribor, en 33°01'57" S 058°06'48" W
(Destello rojo cada 4 segundos)
 - Boya Km 120.3 Lateral Babor, en 33°01'53" S 058°06'54" W
(Destello verde cada 4 segundos)
 - Boya Km 121.3 Lateral Estribor, en 33°01'40" S 058°06'25" W
(2 destellos rojos cada 8 segundos)
- ISLA NARANJITO
- Boya Km 123.0 Lateral Babor, en 33°00'57" S 058°05'47" W
(Destello verde cada 4 segundos)
- ACCESO A CANAL DEL BURRO
- Boya Km 124.6 Canal Principal Estribor, en 33°00'13" S 058°05'02" W
(Grupo de destellos 2+1 verdes cada 12 segundos)
 - Boya Km 125.8 Lateral Estribor, en 32°59'36" S 058°04'36" W
(4 destellos rojos cada 16 segundos)
- CANAL DEL BURRO
- Boya Km 128.8 Lateral Estribor, en 32°58'04" S 058°03'54" W
(Destello rojo cada 4 segundos)
 - Boya Km 129.6 Lateral Estribor, en 32°57'31" S 058°03'57" W
(2 destellos rojos cada 8 segundos)

AVISOS A LOS NAVEGANTES

II.2 AVISOS TEMPORARIOS
CANAL DEL BURRO

- Boya Km 129.6 Lateral Babor, en 32°57'31" S 058°04'01" W
(3 destellos verdes cada 2 segundos)
- Boya Km 130.6 Lateral Babor, en 32°57'05" S 058°04'03" W
(4 destellos verdes cada 16 segundos)
- Boya Km 131.6 Lateral Babor, en 32°56'19" S 058°04'04" W
(Destello verde cada 4 segundos)
- Boya Km 132.4 Lateral Estribor, en 32°56'04" S 058°04'02" W
(2 destellos rojos cada 8 segundos)
- Boya Km 132.4 Lateral Babor, en 32°56'05" S 058°04'07" W
(3 destellos verdes cada 12 segundos)
- Boya Km 134.1 Lateral Babor, en 32°54'50" S 058°04'57" W
(4 destellos verdes cada 16 segundos)
- Boya Km 134.8 Lateral Babor, en 32°54'36" S 058°05'19" W
(Destello verde cada 4 segundos)
- Boya Km 135.6 Lateral Babor, en 32°54'25" S 058°05'45" W
(2 destellos verdes cada 8 segundos)
- Boya Km 137.0 Lateral Estribor, en 32°54'00" S 058°06'30" W
(Destello rojo cada 4 segundos)
- Boya Km 137.2 Cardinal Este, en 32°53'52" S 058°06'53" W

PASO BANCO FRANCÉS

- Boya Km 138.3 Lateral Babor, en 32°53'12" S 058°07'02" W
(2 destellos verdes cada 8 segundos)
- Boya Km 140.2 Lateral Babor, en 32°52'12" S 058°06'58" W
(3 destellos verdes cada 12 segundos)
- Boya Km 142.0 Lateral Estribor, en 32°51'17" S 058°07'02" W
(2 destellos rojos cada 8 segundos)

PASO BONFIGLIO

- Boya Km 143.3 Canal Principal Babor, en 32°50'30" S 058°07'26" W
(Grupo de destellos 2+1 rojos cada 16 segundos)
- Boya Km 145.0 Lateral Babor, en 32°49'41" S 058°07'57" W
(3 destellos verdes cada 12 segundos)
- Boya Km 146.8 Lateral Estribor, en 32°48'55" S 058°08'09" W
(Destello rojo cada 4 segundos)
- Boya Km 146.8 Lateral Babor, en 32°48'55" S 058°08'16" W
(4 destellos verdes cada 16 segundos)
- Boya Km 148.0 Lateral Babor, en 32°48'17" S 058°08'10" W
(2 destellos verdes cada 8 segundos)
- Boya Km 148.8 Lateral Estribor, en 32°47'50" S 058°07'59" W
(2 destellos rojos cada 8 segundos)
- Boya Km 149.2 Cardinal Norte, en 32°47'37" S 058°07'55" W

PASO BANCO GRANDE

- Boya Km 151.2 Lateral Babor, en 32°46'32" S 058°08'11" W
(3 destellos verdes cada 12 segundos)
- Boya Km 152.5 Lateral Babor, en 32°45'42" S 058°08'21" W
(3 destellos verdes cada 12 segundos)
- Boya Km 154.0 Lateral Estribor, en 32°45'03" S 058°08'37" W
(4 destellos rojos cada 16 segundos)
- Boya Km 155.0 Lateral Estribor, en 32°44'34" S 058°08'48" W
(4 destellos rojos cada 16 segundos)
- Boya Km 156.2 Lateral Estribor, en 32°43'55" S 058°09'00" W
(Destello rojo cada 4 segundos)
- Boya Km 157.5 Lateral Estribor, en 32°43'13" S 058°09'03" W
(2 destellos rojos cada 8 segundos)
- Boya Km 159.0 Lateral Estribor, en 32°42'24" S 058°08'58" W
(Destello rojo cada 4 segundos)

AVISOS A LOS NAVEGANTES

II.2 AVISOS TEMPORARIOS
PASO SAN GENARO

- Boya Km 160.1 Lateral Estribor, en 32°41'47" S 058°08'50" W
(2 destellos rojos cada 8 segundos)
- Boya Km 162.5 Lateral Babor, en 32°40'36" S 058°08'41" W
(3 destellos verdes cada 12 segundos)

PROXIMIDADES SAN JAVIER

- Boya Km 163.9 Lateral Estribor, en 32°39'45" S 058°08'41" W
(4 destellos rojos cada 16 segundos)
- Boya Km 165.0 Lateral Babor, en 32°39'17" S 058°09'03" W
(Destello verde cada 4 segundos)
- Boya Km 166.1 Lateral Estribor, en 32°38'43" S 058°09'02" W
(3 destellos rojos cada 12 segundos)

PASO VILARDEBÓ

- Boya Km 172.5 Lateral Babor, en 32°35'16" S 058°09'37" W
(2 destellos verdes cada 8 segundos)
- Boya Km 174.3 Lateral Babor, en 32°34'22" S 058°09'41" W
(2 destellos verdes cada 8 segundos)
- Boya Km 175.2 Lateral Babor, en 32°33'50" S 058°10'00" W
(3 destellos verdes cada 12 segundos)
- Boya Km 175.8 Lateral Estribor, en 32°33'36" S 058°10'09" W
(4 destellos rojos cada 16 segundos)
- Boya Km 176.8 Lateral Estribor, en 32°33'16" S 058°10'34" W
(Destello rojo cada 4 segundos)

PASO ALTOS Y BAJOS

- Boya Km 177.4 Lateral Estribor, en 32°32'56" S 058°10'45" W
(4 destellos rojos cada 16 segundos)
- Boya Km 179.2 Lateral Estribor, en 32°31'54" S 058°10'52" W
(Destello rojo cada 4 segundos)

PASO GARIBALDI

- Boya Km 181.3 Lateral Estribor, en 32°30'47" S 058°11'21" W
(3 destellos rojos cada 12 segundos)
- Boya Km 182.4 Lateral Babor, en 32°30'17" S 058°11'41" W
(Destello verde cada 4 segundos)

PASO ARROYO NEGRO

- Boya Km 184.1 Lateral Estribor, en 32°29'22" S 058°11'45" W
(4 destellos rojos cada 16 segundos)
- Boya Km 184.9 Lateral Babor, en 32°28'58" S 058°11'53" W
(2 destellos verdes cada 8 segundos)
- Boya Km 185.5 Lateral Babor, en 32°28'40" S 058°11'59" W
(3 destellos verdes cada 12 segundos)
- Boya Km 185.9 Lateral Babor, en 32°28'26" S 058°12'06" W
(4 destellos verdes cada 16 segundos)
- Boya Km 187.1 Canal Principal Estribor, en 32°27'58" S 058°12'18" W
(Grupo de destellos 2+1 verdes cada 10 segundos)

PASO VERA

- Boya Km 189.0 Lateral Estribor, en 32°26'53" S 058°12'03" W
(Destello rojo cada 4 segundos)
- Boya Km 190.5 Peligro Aislado, en 32°26'07" S 058°12'09" W
(2 destellos blancos cada 10 segundos)

Anula Aviso Temporario *61/2019(T)

Cartas afectadas: N° 801, 802, 803, 804 y 805

Autoridad: SOHMA



AVISOS A LOS NAVEGANTES

II.2 AVISOS TEMPORARIOS
RÍO URUGUAY
BUOYAGE NEWS

Established the following new beaconing services:

TERMINAL ORIÓN

- Special Buoy "Emisario UPM" Km 104.4, in 33°06'22" S 058°15'29" W

PASO ABRIGO

- Port Hand Buoy Km 107.2, in 33°05'34" S 058°13'46" W
(Green flash 4 seconds)
- Port Hand Buoy Km 108.2, in 33°05'21" S 058°13'12" W
(4 green flashes 16 seconds)

PASO ÑANDUBAYZAL

- Starboard Hand Buoy Km 111.0, in 33°04'51" S 058°11'15" W
(Red flash 4 seconds)
- Port Hand Buoy Km 111.0, in 33°04'46" S 058°11'18" W
(2 green flashes 8 seconds)

ARROYO DOLORES VICINITY

- Port Hand Buoy Km 113.5, in 33°04'18" S 058°10'06" W
(4 green flashes 16 seconds)
- Starboard Hand Buoy Km 113.5, in 33°04'21" S 058°10'01" W
(3 red flashes 12 seconds)

ZAPATERO ISLAND VICINITY

- Port Hand Buoy Km 115.6, in 33°03'22" S 058°09'17" W
(Green flash 4 seconds)

REDONDA ISLAND (DE LA CRUZ)

- Starboard Hand Buoy Km 117.0, in 33°02'45" S 058°08'41" W
(2 red flashes 8 seconds)

PASO TRES CRUCES

- Starboard Hand Buoy Km 118.0, in 33°02'21" S 058°08'13" W
(3 red flashes 12 seconds)
- Starboard Hand Buoy Km 118.5, in 33°02'13" S 058°07'56" W
(4 red flashes 16 seconds)
- Port Hand Buoy Km 118.5, in 33°02'09" S 058°07'58" W
(4 green flashes 16 seconds)
- Starboard Hand Buoy Km 120.3, in 33°01'57" S 058°06'48" W
(Red flash 4 seconds)
- Port Hand Buoy Km 120.3, in 33°01'53" S 058°06'54" W
(Green flash 4 seconds)
- Starboard Hand Buoy Km 121.3, in 33°01'40" S 058°06'25" W
(2 red flashes 8 seconds)

NARANJITO ISLAND

- Port Hand Buoy Km 123.0, in 33°00'57" S 058°05'47" W
(Green flash 4 seconds)

CANAL DEL BURRO ACCESS

- Preferred Channel to Starboard Buoy Km 124.6, in 33°00'13" S 058°05'02" W
(Green flash group 2+1, 12 seconds)
- Starboard Hand Buoy Km 125.8, in 32°59'36" S 058°04'36" W
(4 red flashes 16 seconds)

CANAL DEL BURRO

- Starboard Hand Buoy Km 128.8, in 32°58'04" S 058°03'54" W
(Red flash 4 seconds)
- Starboard Hand Buoy Km 129.6, in 32°57'31" S 058°03'57" W
(2 red flashes 8 seconds)

AVISOS A LOS NAVEGANTES

II.2 AVISOS TEMPORARIOS
CANAL DEL BURRO

- Port Hand Buoy Km 129.6, in 32°57'31" S 058°04'01" W
(3 green flashes 2 seconds)
- Port Hand Buoy Km 130.6, in 32°57'05" S 058°04'03" W
(4 green flashes 16 seconds)
- Port Hand Buoy Km 131.6, in 32°56'19" S 058°04'04" W
(Green flash 4 seconds)
- Starboard Hand Buoy Km 132.4, in 32°56'04" S 058°04'02" W
(2 red flashes 8 seconds)
- Port Hand Buoy Km 132.4, in 32°56'05" S 058°04'07" W
(3 green flashes 12 seconds)
- Port Hand Buoy Km 134.1, in 32°54'50" S 058°04'57" W
(4 green flashes 16 seconds)
- Port Hand Buoy Km 134.8, in 32°54'36" S 058°05'19" W
(Green flash 4 seconds)
- Port Hand Buoy Km 135.6, in 32°54'25" S 058°05'45" W
(2 green flashes 8 seconds)
- Starboard Hand Buoy Km 137.0, in 32°54'00" S 058°06'30" W
(Red flash 4 seconds)
- East Cardinal Buoy Km 137.2, in 32°53'52" S 058°06'53" W

PASO BANCO FRANCÉS

- Port Hand Buoy Km 138.3, in 32°53'12" S 058°07'02" W
(2 green flashes 8 seconds)
- Port Hand Buoy Km 140.2, in 32°52'12" S 058°06'58" W
(3 green flashes 12 seconds)
- Starboard Hand Buoy Km 142.0, in 32°51'17" S 058°07'02" W
(2 red flashes 8 seconds)

PASO BONFIGLIO

- Preferred Channel to Port Buoy Km 143.3, in 32°50'30" S 058°07'26" W
(Red flash group 2+1, 16 seconds)
- Port Hand Buoy Km 145.0, in 32°49'41" S 058°07'57" W
(3 green flashes 12 seconds)
- Starboard Hand Buoy Km 146.8, in 32°48'55" S 058°08'09" W
(Red flash 4 seconds)
- Port Hand Buoy Km 146.8, in 32°48'55" S 058°08'16" W
(4 green flashes 16 seconds)
- Port Hand Buoy Km 148.0, in 32°48'17" S 058°08'10" W
(2 green flashes 8 seconds)
- Starboard Hand Buoy Km 148.8, in 32°47'50" S 058°07'59" W
(2 red flashes 8 seconds)
- North Cardinal Buoy Km 149.2, in 32°47'37" S 058°07'55" W

PASO BANCO GRANDE

- Port Hand Buoy Km 151.2, in 32°46'32" S 058°08'11" W
(3 green flashes 12 seconds)
- Port Hand Buoy Km 152.5, in 32°45'42" S 058°08'21" W
(3 green flashes 12 seconds)
- Starboard Hand Buoy Km 154.0, in 32°45'03" S 058°08'37" W
(4 red flashes 16 seconds)
- Starboard Hand Buoy Km 155.0, in 32°44'34" S 058°08'48" W
(4 red flashes 16 seconds)
- Starboard Hand Buoy Km 156.2, in 32°43'55" S 058°09'00" W
(Red flash 4 seconds)
- Starboard Hand Buoy Km 157.5, in 32°43'13" S 058°09'03" W
(2 red flashes 8 seconds)
- Starboard Hand Buoy Km 159.0, in 32°42'24" S 058°08'58" W
(Red flash 4 seconds)

AVISOS A LOS NAVEGANTES

II.2 AVISOS TEMPORARIOS
PASO SAN GENARO

- Starboard Hand Buoy Km 160.1, in 32°41'47" S 058°08'50" W
(2 red flashes 8 seconds)
- Port Hand Buoy Km 162.5, in 32°40'36" S 058°08'41" W
(3 green flashes 12 seconds)

SAN JAVIER VICINITY

- Starboard Hand Buoy Km 163.9, in 32°39'45" S 058°08'41" W
(4 red flashes 16 seconds)
- Port Hand Buoy Km 165.0, in 32°39'17" S 058°09'03" W
(Green flash 4 seconds)
- Starboard Hand Buoy Km 166.1, in 32°38'43" S 058°09'02" W
(3 red flashes 12 seconds)

PASO VILARDEBÓ

- Port Hand Buoy Km 172.5, in 32°35'16" S 058°09'37" W
(2 green flashes 8 seconds)
- Port Hand Buoy Km 174.3, in 32°34'22" S 058°09'41" W
(2 green flashes 8 seconds)
- Port Hand Buoy Km 175.2, in 32°33'50" S 058°10'00" W
(3 green flashes 12 seconds)
- Starboard Hand Buoy Km 175.8, in 32°33'36" S 058°10'09" W
(4 red flashes 16 seconds)
- Starboard Hand Buoy Km 176.8, in 32°33'16" S 058°10'34" W
(Red flash 4 seconds)

PASO ALTOS Y BAJOS

- Starboard Hand Buoy Km 177.4, in 32°32'56" S 058°10'45" W
(4 red flashes 16 seconds)
- Starboard Hand Buoy Km 179.2, in 32°31'54" S 058°10'52" W
(Red flash 4 seconds)

PASO GARIBALDI

- Starboard Hand Buoy Km 181.3, in 32°30'47" S 058°11'21" W
(3 red flashes 12 seconds)
- Port Hand Buoy Km 182.4, in 32°30'17" S 058°11'41" W
(Green flash 4 seconds)

PASO ARROYO NEGRO

- Starboard Hand Buoy Km 184.1, in 32°29'22" S 058°11'45" W
(4 red flashes 16 seconds)
- Port Hand Buoy Km 184.9, in 32°28'58" S 058°11'53" W
(2 green flashes 8 seconds)
- Port Hand Buoy Km 185.5, in 32°28'40" S 058°11'59" W
(3 green flashes 12 seconds)
- Port Hand Buoy Km 185.9, in 32°28'26" S 058°12'06" W
(4 green flashes 16 seconds)
- Preferred Channel to Starboard Buoy Km 187.1, in 32°27'58" S 058°12'18" W
(Green flash group 2+1, 10 seconds)

PASO VERA

- Starboard Hand Buoy Km 189.0, in 32°26'53" S 058°12'03" W
(Red flash 4 seconds)
- Isolated Danger Buoy Km 190.5, in 32°26'07" S 058°12'09" W
(2 white flashes 10 seconds)

Temporary Notice *61/2019(T), cancelled
 Affected Charts: N° 801, 802, 803, 804 y 805
 Authority: SOHMA

II

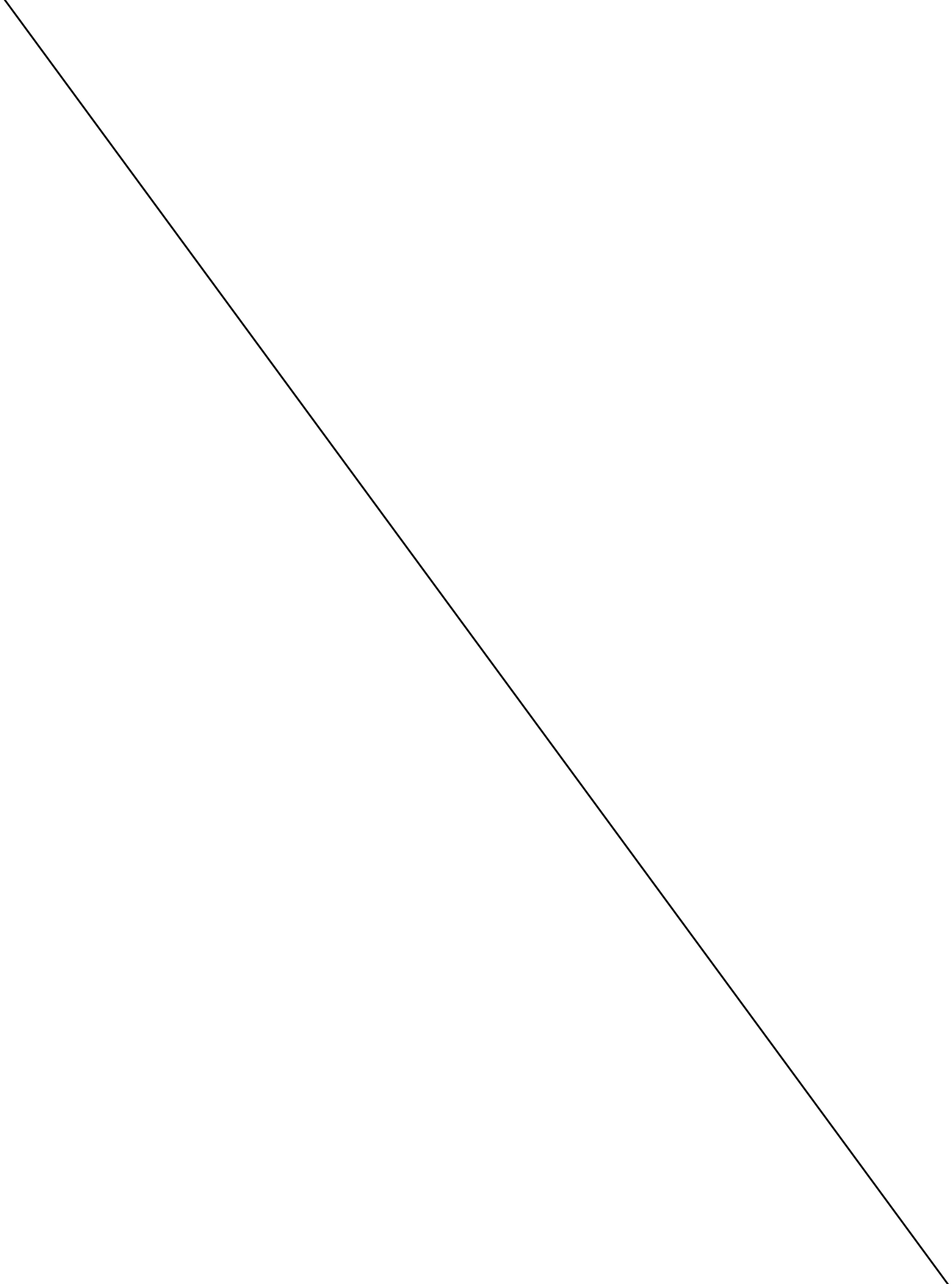
AVISOS A LOS NAVEGANTES

II.3 AVISOS PRELIMINARES



AVISOS A LOS NAVEGANTES

II.3 AVISOS PRELIMINARES



AVISOS A LOS NAVEGANTES

II.4 LISTA ACUMULATIVA DE CORRECCIONES EN CARTOGRAFÍA NÁUTICA PAPEL

CARTA	EDICIÓN	Número de Aviso Definitivo(Número de Folleto)/Año
1	2011	50-51(F2)-92(F12)/2012 99-100(F11)/2013 38(F1)-68(F7)/2014 46(F6)/2015 39-40(F2)-68(F8)-75(F9) 80(F10)/2016 38(F5)-45(F6)-69(F10)-76(F11)/2017 45(F5)-51(F7)-63(F10)/2018 41(F4)/2019
3	2010	67-68(F9)-79(F12)/2011 76(F7)-79(F8)-81(F9)-85(F10)-92(F12)/2012 67(F6)-90(F9)-101-104-107(F11)/2013 87(F9)-91(F10)/2014 34-35(F1)-46(F6)-67(F9)/2015 40(F2)-48(F4)-64(F7)-68(F8)-90(11)/2016 38-39(F5) 45(F6)-56-58(F8)-76(F11)/2017 45(F5)-59(F9)-66-67(F11)/2018
19	2019	-
20	2017	-
21	2013	-
30	2008	86(F10)/2009 92(F12)/2012 44(F3)-104-107(F11)/2013 94(F11)/2014 34-35(F1)-52(F7)/2015 30(F1)-40(F2) 48(F4)-64(F7)-76(F9)/2016 40(F5)-58(F8)/2017 32(F2)-55(F8)-67(F11)/2018 40(F4)-55(F8)/2019
31	2004	92-93(F12)/2005 33-35(F2)/2007 73(F8)/2008 78(F12)/2011 76(F7)-79(F8)-89(F11)/2012 98(F10)/2013 50- 51(F7)/2015 76(F11)/2017
32	2006	74(F9)/2007 48(F4)-68(F8)/2016 40(F5)-58(F8)/2017
39	2017	70(F10)/2017
40	2018	56(F8)-61(F9)-66(F11)-76(F12)/2018 28(F2)-40(F4)-55(F8)/2019
41	2017	70(F10)/2017 44(F4)-61(F9)/2018
50	2018	70-72(F11)/2018 28(F2)-39(F4)-44(F5)/2019
51	2018	29(F2)/2019
52	2019	-
60	2019	49(F8)-63-64(F10)/2019
61	2019	-
62	2019	-
701	2019	-
702	2019	-
703	2019	-
705	2019	-
706	2019	-
721	2019	-
801	2013	76(F10)/2015 26(F1)-30(F2)-65(F10)/2019
802	2013	70(F7)/2014 76(F10)/2015 26(F1)/2019
803	2013	76(F10)/2015 26(F1)-47(F7)/2019
804	2013	64(F6)-71(F7)/2014 76(F10)/2015 62(F8)-82(F12)/2017 38(F3)/2018 33(F3)-66(F10)/2019
805	2013	64(F6)-72(F7)-81(F8)-92(F10)/2014 76(F10)/2015 54(F4)/2016 74(F10)/2017 26(F1)/2018 33(F3)-42(F4) 50(F8)/2019
806	2013	62-64(F6)-86(F9)-89(F10)-95(F11)/2014 76(F10)/2015 73(F10)/2017 27(F1)/2018
901	2015	76(F10)/2015 83(F12)/2017
902	2015	76(F10)/2015 93(F12)/2016
903	2015	76(F10)/2015 74(F9)/2016
904	2015	76(F10)/2015 74(F9)-84(F10)/2016
905	2015	76(F10)/2015
906	2015	49(F6)-76(F10)/2015
930	2015	49(F6)-82(F11)/2015

Actualizado al Folleto N° 10/2019

AVISOS A LOS NAVEGANTES

II.5 CARTAS NÁUTICAS ELECTRÓNICAS (CNE/ENC)

Navegantes y usuarios en general:

“Las Cartas Náuticas Electrónicas (CNE) producidas por el SOHMA son validadas por el IC-ENC desde enero de 2012, a efectos de cumplir con la Norma S-57 de la Organización Hidrográfica Internacional (OHI) y la Guía para la Implementación de los Principios WEND de la OHI.

Las mismas se encuentran encriptadas según la Norma S-63 (OHI), y deben ser adquiridas por el navegante a través de los agentes oficiales del Servicio Hidrográfico del Reino Unido (UKHO)”.

Electronic Navigational Charts (ENC) produced by SOHMA are validated by the IC-ENC since January 2012, in order to accomplish with S-57 Standard of the International Hydrographic Organization (IHO) and the Guide for the Implementation of the IHO WEND principles.

They are encrypted according with S-63 Standard (IHO), and can be purchased by the Mariners in the ADMIRALTY Chart Agents.

CARTAS NAUTICAS ELECTRONICAS VIGENTES (CNE/ENC) PUBLICADAS POR SOHMA

CNE/ENC	EDICION	TITULO DE LA CARTA NAUTICA ELECTRONICA
OCÉANO ATLÁNTICO Y RÍO DE LA PLATA		
UY200001.000	TERCERA	Aproximación al Río de la Plata
UY300003.008	QUINTA	Desde Arroyo Chuy hasta Montevideo
UY40003A.000		La Coronilla
UY40003B.000		Cabo Castillos y Cabo Polonio
UY500019.002		Puerto la Paloma desde Punta Rubia hasta Cabo Santa María
UY400020.003	SEGUNDA	Aproximación a Bahía de Maldonado desde Punta José Ignacio hasta Piriápolis
UY400030.013		Desde Punta Ánimas hasta Atlántida
UY500031.000	SEGUNDA	Bahía de Maldonado e Isla de Lobos
UY60031A.000		Puerto de Punta del Este
UY50031B.000		Punta Ballena
UY500032.002	SEGUNDA	Puerto de Piriápolis desde Punta Rasa hasta Punta de los Burros
UY60032A.001	SEGUNDA	Puerto de Piriápolis
UY400040.004	QUINTA	Aproximación al Puerto de Montevideo desde Isla de Flores hasta Banco de Santa Lucía
UY50040A.000	TERCERA	Isla de Flores
UY50040B.000	SEGUNDA	Puerto del Buceo
UY500041.005	CUARTA	Puerto de Montevideo
UY300050.001	CUARTA	Desde Montevideo hasta proximidades Punta Mocharife
UY50051B.000		Puerto Sauce
UY400051.000		Desde Punta del Rosario hasta Barra Riachuelo
UY500052.006	SEGUNDA	Puerto de Colonia del Sacramento desde Punta Riachuelo hasta Islas Hornos
UY300060.001	SEXTA	Desde Puerto de Colonia del Sacramento hasta Puerto de Nueva Palmira

RÍO URUGUAY

UY400701.001	TERCERA	Desde Km 3 al Km 18
UY50701A.000	TERCERA	Puerto de Nueva Palmira y Dársena Higuieritas
UY400702.002	SEGUNDA	Desde el Km 19 al Km 41
UY50702A.002		Paso Márquez Inferior
UY50702B.002		Paso Márquez Medio
UY400703.002	TERCERA	Desde el Km 42 al Km 66 a Acceso a Villa Soriano
UY50703A.003		Paso Márquez Superior

AVISOS A LOS NAVEGANTES

II.5 CARTAS NÁUTICAS ELECTRÓNICAS (CNE/ENC)
CARTAS NAUTICAS ELECTRONICAS VIGENTES (CNE/ENC) PUBLICADAS POR SOHMA

CNE/ENC	EDICION	TITULO DE LA CARTA NAUTICA ELECTRONICA
RÍO URUGUAY		
UY50703B.002		Paso Punta Amarilla
UY50704A.003		Riacho Yaguarí
UY400705.002	SEGUNDA	Desde el Km 67 al Km 82
UY50705A.002		Paso Punta Caballos
UY400706.001	TERCERA	Desde Km 83 al Km 100
UY50706A.000	SEGUNDA	Puerto de Fray Bentos
UY50706B.001		Paso Barrizal
UY400801.001	SEGUNDA	Desde Km 101 hasta Km 112
UY400802.001	SEGUNDA	Desde Km 113 hasta Km 135
UY400803.001	SEGUNDA	Desde Km 136 hasta Km 157

CELDAS ACTUALIZADAS AL MES DE OCTUBRE DE 2019

CNE/ENC	Nº AVISO ORIGINADOR
DISTRIBUCION IC - ENC	
UY300050.001	-
UY400051	<i>Nueva Carta Náutica Electrónica</i>

PÁGINA EN BLANCO

CORRECCIONES A LAS PUBLICACIONES NÁUTICAS

FE DE ERRATAS DEL FOLLETO DE AVISOS A LOS NAVEGANTES

Sin novedad.

III.1 NUEVAS PUBLICACIONES

El Servicio de Oceanografía, Hidrografía y Meteorología de la Armada (SOHMA) ha editado la siguiente nueva Carta Náutica Electrónica (ENC):

- UY400051 “Desde Punta del Rosario hasta Barra Riachuelo” (Río de la Plata)

The Oceanographic, Hydrographic and Meteorological Service of the Navy (SOHMA) has released the following new Electronic Navigational Chart (ENC):

- UY400051 “Desde Punta del Rosario hasta Barra Riachuelo” (Río de la Plata)

III

CORRECCIONES A LAS PUBLICACIONES NÁUTICAS

III.2 LISTA DE FAROS

PUBLICACIÓN N° 5
(Edición 2017)

Corrección N° 15:

Sustituir por nuevas páginas:

- VI-73/VI-74, VI-75/VI-76
 - VII-3/VII-4, VII-7/VII-8, VII-13/VII-14, VII-15/VII-16, VII-23/VII-24, VII-25/VII-26, VII-27/VII-28
- adjuntas al final de la Sección III.

Replace by new pages:

- VI-73/VI-74, VI-75/VI-76
 - VII-3/VII-4, VII-7/VII-8, VII-13/VII-14, VII-15/VII-16, VII-23/VII-24, VII-25/VII-26, VII-27/VII-28
- attached at the end of Section III.

LISTADO DE CORRECCIONES

Año	Número de corrección (Folleto)
2018	N°01 (F6) - N°02 (F7) - N°03 (F8) - N°04 (F9) - N°05 (F10) - N°06 (F11) - N°07 (F12)
2019	N°08 (F1) - N°09 (F2) - N°10 (F3) - N°11 (F4) - N°12 (F6) - N°13 (F8) - N°14 (F9) - N°15(F10)

III

CORRECCIONES A LAS PUBLICACIONES NÁUTICAS

III.3 CATÁLOGO DE PUBLICACIONES NÁUTICAS

PUBLICACIÓN N° 2
(Edición 2016)

Corrección N° 12:

Sustituir:

- páginas 15/16
- página 86bis por nueva página 86bis/86bis1 adjuntas al final de la Sección III.

Replace:

- pages 15/16
- page 86bis by new pages 86bis/86bis1 attached at the end of Section III.

LISTADO DE CORRECCIONES

Año	Número de Aviso Definitivo
2016	*69 (F8) *92 (F11)
2017	*37 (F4) *75 (F10) *80 (F11)
	Número de corrección (Folleto)
2018	N°01 (F3) - N°02 (F6) - N°03 (F8) - N°04 (F9) - N°05 (F11)
2019	N°06 (F2) - N°07 (F3) - N°08 (F5) - N°09 (F6) - N°10(F8) - N°11(F9) - N°12(F10)

III

CORRECCIONES A LAS PUBLICACIONES NÁUTICAS

III.4 LIBRO DE SÍMBOLOS Y ABREVIATURAS

PUBLICACIÓN N° 1
(Edición 2012)

Sin novedad.

LISTADO DE CORRECCIONES

Año	Número de Aviso Definitivo
2012	*91 (F11)
2017	*43 (F5)
Número de corrección (Folleto)	
2018	N°01 (F5)
2019	-

III

CORRECCIONES A LAS PUBLICACIONES NÁUTICAS

III.5 OTRAS PUBLICACIONES (I.A.L.A., R.I.P.P.A., ETC)

SISTEMA DE BALIZAMIENTO MARÍTIMO I.A.L.A.
PUBLICACIÓN N° 7
(Edición 2016)

Sin novedad.

LISTADO DE CORRECCIONES

Año	Número de corrección (Folleto)
2018	N°1 (F8)
2019	-

PÁGINA EN BLANCO

PÁGINAS A SUSTITUIR EN

PUBLICACIÓN N° 2
CATÁLOGO DE CARTAS Y
PUBLICACIONES NÁUTICAS

Y

PUBLICACIÓN N° 5
LISTA DE FAROS Y
SEÑALES MARÍTIMAS

PÁGINA EN BLANCO

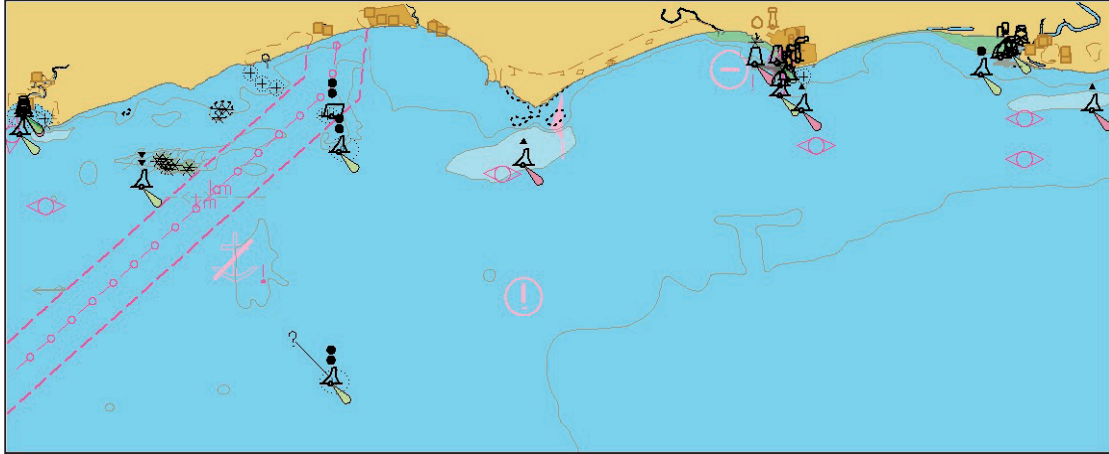
ORDENAMIENTO POR ZONA DE CARTAS NÁUTICAS

N°	TÍTULO (Tamaño en mm. alto x ancho)	ESCALA NATURAL	ÚLTIMA EDICIÓN	PÁGINA
<u>RÍO URUGUAY</u>				
703	Desde Puerto Aldao hasta Isla Lobos (348,6mm x 554,6mm)	1:40.000	2019	46
705	Desde Riacho Yaguarí hasta Paso Barrizal (349,4mm x 554,6mm)	1:40.000	2019	47
706	Desde Paso Barrizal hasta Puerto de Fray Bentos (346,2mm x 554,5mm)	1:40.000	2019	48
801	Desde Puerto de Fray Bentos hasta Paso Ñandubayzal (346,2mm x 554,5mm)	1:40.000	2013	52
802	Desde Paso Ñandubayzal hasta Paso Filomena Superior y Puerto de Nuevo Berlín (346,5mm x 554,5mm)	1:40.000	2013	53
803	Desde Km.135 hasta Paso San Genaro (347,3mm x 554,6mm)	1:40.000	2013	54
804	Desde Paso San Genaro hasta Paso Altos y Bajos y Puerto de San Javier (344,1mm x 554,5mm)	1:40.000	2013	55
805	Desde Paso Altos y Bajos hasta Paso Almirón Grande y Puerto de Concepción del Uruguay (344,8mm x 554,5mm)	1:40.000	2013	56
806	Desde Km.203 hasta Km.228 y Puerto de Paysandú (341,6mm x 554,5mm)	1:40.000	2013	57
901	Desde Km.203 hasta Km.228 y Puerto De Paysandú (341.6mm x 554.5mm)	1:40.000	2015	60
902	Desde Paso Perucho Verne hasta Km.250 (342.3mm x 554.4mm)	1:40.000	2015	61
903	Desde Km.250 hasta Islas Las Mellizas (343.0mm x 554.4mm)	1:40.000	2015	62
904	Desde Paso Sombrerito hasta Isla Dos Hermanas (344.6mm x 554.4mm)	1:40.000	2015	63
905	Desde Meseta De Artigas hasta Paso Yuqueri (344.3mm x 554.4mm)	1:40.000	2015	64
906	Desde Paso Corralito hasta Represa de Salto Grande (345.0mm x 554.4mm)	1:40.000	2015	65
930	Desde Puerto de Concordia hasta Puerto de Salto (554.8mm x 443.5mm)	1:10.000	2015	66
<u>RÍO NEGRO</u>				
721	Acceso a Villa Soriano (349mm x 554,6mm)	1:40.000	2013	66bis1

ORDENAMIENTO POR ZONA DE CELDAS ELECTRÓNICAS

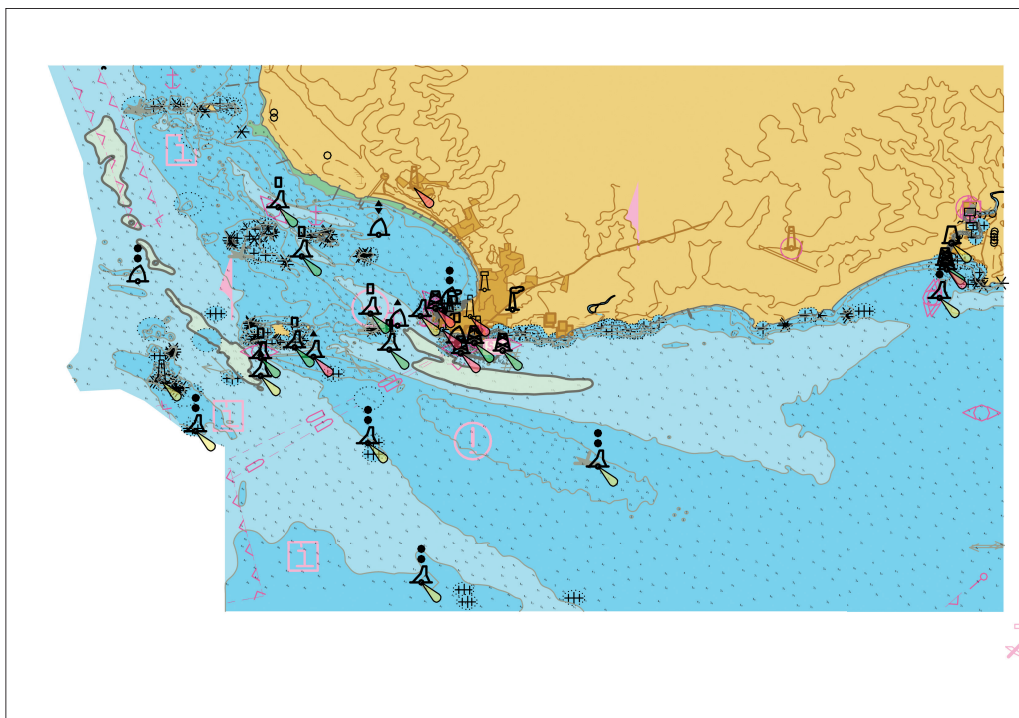
Nº	TÍTULO	PÁGINA
UY200001	Aproximación al Río de la Plata	69
UY300003	Desde Arroyo Chuy hasta Montevideo	70
UY40003A	La Coronilla	71
UY40003B	Cabo Castillos y Cabo Polonio	72
UY500019	Puerto la Paloma desde Punta Rubia hasta Cabo Santa María	73
UY60031A	Puerto de Punta del Este	74
UY400020	Aproximación a Bahía de Maldonado desde Punta José Ignacio hasta Piriápolis	75
UY500031	Bahía de Maldonado e Isla de Lobos	76
UY50031B	Punta Ballena	77
UY60032A	Puerto de Piriápolis	78
UY500032	Puerto de Piriápolis desde Punta Rasa hasta Punta de los Burros	79
UY400030	Desde Punta Ánimas hasta Atlántida	80
UY50040A	Isla de Flores	81
UY50040B	Puerto del Buceo	82
UY400040	Aproximación al Puerto de Montevideo desde Isla de Flores hasta Banco de Santa Lucía	83
UY500041	Puerto de Montevideo	84
UY300050	Desde Montevideo hasta proximidades Punta Mocharife	85
UY50051B	Puerto Sauce	86
UY400051	Desde Punta del Rosario hasta Barra Riachuelo	86bis
UY500052	Puerto de Colonia del Sacramento desde Punta Riachuelo hasta Islas Hornos	86bis1
UY300060	Desde Puerto de Colonia del Sacramento hasta Puerto de Nueva Palmira	87
UY400701	Desde Km 3 al Km 18	88
UY50701A	Puerto de Nueva Palmira y Dársena Higuieritas	89
UY400702	Desde el Km 19 al Km 41	90
UY50702A	Paso Márquez Inferior	90bis
UY50702B	Paso Márquez Medio	90bis1
UY400703	Desde el Km 42 al Km 66 a Acceso a Villa Soriano	91
UY50703A	Paso Márquez Superior	92
UY50703B	Paso Punta Amarilla	92bis
UY50704A	Riacho Yaguarí	92bis1
UY400705	Desde el Km 67 al Km 82	93
UY50705A	Paso Punta Caballos	94
UY400706	Desde Km 83 al Km 100	94bis
UY50706A	Puerto de Fray Bentos	94bis1
UY50706B	Paso Barrizal	94bis2
UY400801	Desde el Km 101 al Km 112	95
UY400802	Desde el Km 113 al Km 135	96
UY400803	Desde el Km 136 al Km 157	96bis

CELDA-UY400051



ZONA	<i>Río de la Plata</i>
Denominación de la celda	<i>Desde Punta del Rosario hasta Barra Riachuelo</i>
Propósito	<i>Aproximación</i>
Coordenadas extremas	<i>34°35'00" S 34°25'00" S 057°44'24" W 057°19'00" W</i>
Accidentes geográficos y/o marítimos	<i>Arroyo Riachuelo, Arroyo Sauce, Río Rosario, Canal del Norte, Ensenada del Riachuelo, Restinga de Las Pipas, Ensenada de los Artilleros, Ensenada del Sauce, Banco Ortíz.</i>

CELDA-UY500052



ZONA	<i>Río de la Plata</i>
Denominación de la celda	<i>Puerto de Colonia del Sacramento desde Punta del Riachuelo</i>
Propósito	<i>Puerto</i>
Coordenadas extremas	<i>34°32'18" S 34°24'42" S 057°56'26" W 057°43'12" W</i>
Accidentes geográficos y/o marítimos	<i>Isla Farallón, Isla San Gabriel, Islote San Gabriel, Isla López del Este, Isla López del Oeste, Islote de López, Isla Hornos del Este, Isla Hornos del Medio, Isla Hornos del Oeste, Punta Riachuelo o de la Angostura, Punta del Islote, Punta Negra o Arana, Punta San Pedro, Punta Santa Rita, Punta San Carlos, Punta Hornos, Río de la Plata, Ensenada del Riachuelo, Ensenada de la Colonia, Arroyo Riachuelo, Banco Ortíz, Banco de los Pescadores, Bajo La Laja, Bajo Relámpago, Bajo Garnet, Bajo Ruby, Canal del Norte, Canal San Gabriel, Canal de López, Canal del Medio, Canal de las Zumacas, Canal de los Bergantines, Restinga de Farallón, Restinga López del Oeste.</i>

(1) Número	(2) Área, nombre y ubicación	(3) Posición S/W	(4) Característica Intensidad	(5) Elevación	(6) Alcance nominal	(7) Descripción de la estructura/altura	(8) Observaciones
RÍO DE LA PLATA							
CASCOS A PIQUE FUERA DE LOS CANALES RADA LA PLATA							
8350 H211-365.5	-Boya <i>Rambla</i> (Peligro Aislado) (AR)	34°37.06' 58°19.00'				Castillete Negro con franja horizontal Roja. M.T.: 2 Esf. Negras.	Ciega.
8355 H211-365.4	-Boya <i>Rambla</i> (Peligro Aislado) (AR)	34°37.06' 58°19.08'	Des(2)B. 10s			Castillete Negro con franja horizontal Roja. M.T.: 2 Esf. Negras.	L.1.0s E.1.0s L.1.0s E.7.0s
-PROXIMIDADES CANAL NORTE							
8360 H211-341.4	-Boya " <i>Astarsa 23" Norte</i> (Peligro Aislado) (AR)	34°35.72' 58°19.33'				Castillete Negro con franja horizontal roja.	
8365 H211-341.5	-Boya " <i>Astarsa 23" Sur</i> (Peligro Aislado) (AR)	34°35.80' 58°19.33'	Des(2)B. 10s			Castillete Negro con franja horizontal Roja. M.T.: 2 Esf. Negras.	L.0.5s E.1.0s L.0.5s E.8.0s
8370 H211-338	-Boya " <i>Velocidad</i> " <i>Noroeste (Km 4.2)</i> (Peligro Aislado) (AR)	34°36.12' 58°19.03'				Castillete Negro con franja horizontal Roja. 3	
8375 H211-339	-Boya " <i>Velocidad</i> " <i>Suroeste (Km 4.2)</i> (Peligro Aislado) (AR)	34°36.14' 58°19.20'	Des(2)B. 10s			Castillete Negro con franja horizontal Roja. 3	
-PROXIMIDADES CANAL SUR							
8380 H211-327	-Boya <i>"Arlapla II" Norte</i> (Peligro Aislado) (AR)	34°36.12' 58°17.20'				Castillete Negro con franja horizontal Roja. 3	Ciega. AIS
8385 H211-328	-Boya " <i>Arlapla II" Sur</i> (Peligro Aislado) (AR)	34°36.19' 58°17.22'	Des(2)B. 10s			Castillete Negro con franja horizontal Roja. 3	L.0.5s E.1.0s L.0.5s E.8.0s AIS
-PROXIMIDADES CANAL EMILIO MITRE							
8390 H211-766.1	-Boyarín " <i>Calipso</i> " y " <i>TN-1601</i> " (Peligro Aislado) (AR)	34°33.96' 58°18.20'				Negro con franja horizontal Roja.	
8395 H211-766	-Boya <i>"Calipso" y "TN-1601"</i> (Peligro Aislado) (AR)	34°34.01' 58°18.15'	Des(2)B. 10s			Castillete Negro con franja horizontal Roja. M.T.: 2 Esf. Negras.	L.0.5s E.1.0s L.0.5s E.6.0s
8400 H211-765.1	-Boya <i>Dubrovnik</i> (Peligro Aislado) (AR)	34°29.37' 58°20.92'	Des(2)B. 8s			Castillete Negro con franja horizontal Roja. M.T.: 2 Esf. Negras.	L.0.5s E.1.0s L.0.5s E.6.0s

(1) Número	(2) Área, nombre y ubicación	(3) Posición S/W	(4) Característica Intensidad	(5) Elevación	(6) Alcance nominal	(7) Descripción de la estructura/altura	(8) Observaciones
RÍO DE LA PLATA							
CASCOS A PIQUE FUERA DE LOS CANALES -PROXIMIDADES CANAL EMILIO MITRE							
8405 H211-386.2	-Boya CIC-2 (Especial) (AR)	34°32.75' 58°24.28'					
8410 H211-776	-Boya "Don Alejandro" (Peligro Aislado) (AR)	34°31.87' 58°24.13'	Des(2)B. 10s			Espeque Negro con franja horizontal Roja. M.T.: 2 Esf. Negras.	L.0.5s E.1.0s L.0.5s E.8.0s
8415	-Boya Tiida (Peligro Aislado) (AR)	34°31.56' 58°24.87'				Castillete Negro con franja horizontal Roja. M.T.: 2 Esf. Negras.	Señala casco a pique.
8420 H211-386.3	-Boyarín CIC-3 (Especial) (AR)	34°29.92' 58°24.66'					
8425 H211-779	-Boya "Norma Mabel" (Peligro Aislado) (AR)	34°29.77' 58°26.10'	Des(2)B. 10s			Espeque Negro con franja horizontal Roja. M.T.: 2 Esf. Negras.	L.1.0s E.1.0s L.1.0s E.7.0s
8430 H211-386.4	-Boyarín CIC-4 (Especial) (AR)	34°31.31' 58°25.18'					
8435 H211-386.5	-Boyarín CIC-5 (Especial) (AR)	34°30.74' 58°26.69'					
8440 H211-806	-Boya "Río Santiago" (Peligro Aislado) (AR)	34°34.47' 58°12.66'	Des(2)B. 8s			Castillete Negro con franja horizontal Roja. M.T.: 2 Esf. Negras.	L.0.5s E.1.0s L.0.5s E.6.0s AIS
8445 H211-807	-Boyarín "Río Santiago" (Peligro Aislado) (AR)	34°34.58' 58°12.45'				Bicónico Negro con franja horizontal Roja.	
8446.1 H211-810.50	-Boya DIFU N (Cardinal Norte) (AR)	34°34.90' 58°13.32'	V.Q. B.		3	Torre tronco piramidal. M.T.: 2 Conos Negros sup. con las puntas hacia arriba.	Límite Norte Sector Difusores Subacuáticos
8446.2 H211-810.51	-Boya DIFU 1 (Especial) (AR)	34°35.12' 58°13.47'	Des(5)Am. 20s		3	Torre tronco piramidal. M.T.: Cruz Amarilla en forma de "X"	Línea Difusores Subacuáticos
8446.3 H211-810.52	-Boya DIFU 2 (Especial) (AR)	34°35.27' 58°13.67'	Des(5)Am. 20s		3	Torre tronco piramidal. M.T.: Cruz Amarilla en forma de "X"	Línea Difusores Subacuáticos
8446.4 H211-810.53	-Boya DIFU 3 (Especial) (AR)	34°35.47' 58°13.77'	Des(5)Am. 20s		3	Torre tronco piramidal. M.T.: Cruz Amarilla en forma de "X"	Línea Difusores Subacuáticos
8446.5 H211-810.54	-Boya DIFU S (Cardinal Sur) (AR)	34°35.65' 58°13.97'	V.Q.(6)B. 15s		3	Torre tronco piramidal. M.T.: 2 Conos Negros sup. con las puntas hacia abajo.	Línea Sur Sector Difusores Subacuáticos

(1) Número	(2) Área, nombre y ubicación	(3) Posición S/W	(4) Característica Intensidad	(5) Elevación	(6) Alcance nominal	(7) Descripción de la estructura/altura	(8) Observaciones
RÍO DE LA PLATA							
CASCOS A PIQUE FUERA DE LOS CANALES -PROXIMIDADES CANAL EMILIO MITRE							
8450 H211-808.1	-Boyarín "Barcaza 1013 A" (Peligro Aislado) (AR)	34°33.87' 58°11.96'				Bicónico Negro con franja horizontal Roja.	
8455 H211-808	-Boya "Barcaza 1013 A" (Peligro Aislado) (AR)	34°33.72' 58°12.78'	Des(2)B. 8s			Castillete Negro con franja horizontal Roja. M.T.: 2 Esf. Negras.	L.0.5s E.1.0s L.0.5s E.6.0s
8460 H211-808.2	-Boya "La China" (Peligro Aislado) (AR)	34°33.49' 58°11.19'	Des(2)B. 8s			Castillete Negro con franja horizontal Roja. M.T.: 2 Esf. Negras.	L.0.5s E.1.0s L.0.5s E.6.0s
8465 H211-808.3	-Boyarín "La China" (Peligro Aislado) (AR)	34°33.56' 58°11.41'				Bicónico Negro con franja horizontal Roja.	
8470 H211-810.1	-Boya "Teresa Rosa" (Peligro Aislado) (AR)	34°34.12' 58°15.04'				Castillete Negro con franja horizontal Roja. M.T.: 2 Esf. Negras	Ciega.
8475 H211-810	-Boya "Teresa Rosa" (Peligro Aislado) (AR)	34°34.15' 58°14.99'	Des(2)B. 10s			Castillete Negro con franja horizontal Roja. M.T.: 2 Esf. Negras.	L.0.5s E.1.0s L.0.5s E.6.0s
8480 H211-811.1	-Boya "Apolo" (Peligro Aislado) (AR)	34°33.44' 58°13.95'				Castillete Negro con franja horizontal Roja. M.T.: 2 Esf. Negras.	Ciega.
8485 H211-811	-Boya "Apolo" (Peligro Aislado) (AR)	34°33.42' 58°13.86'	Des(2)B. 8s			Castillete Negro con franja horizontal Roja. M.T.: 2 Esf. Negras.	L.0.5s E.1.0s L.0.5s E.6.0s
-PLAYA HONDA							
8490 H211-783	-Boya "Louis" NE (Peligro Aislado) (AR)	34°31.19' 58°05.11'	Des(2)B. 8s		5	Castillete Negro con franja horizontal Roja. M.T.: 2 Esf. Negras. 3	L.0.5s E.1.0s L.0.5s E.6.0s
8495 H211-784	-Boyarín "Louis" SW (Peligro Aislado) (AR)	34°31.24' 58°05.35'				Bicónico Negro con franja horizontal Roja.	
8500 H211-785.1	-Boyarín "Barcaza 916 B" (Peligro Aislado) (AR)	34°29.01' 58°04.69'				Bicónico Negro con franja horizontal Roja.	
8505 H211-785	-Boya "Barcaza 916 B" (Peligro Aislado) (AR)	34°29.09' 58°04.42'	Des(2)B. 10s			Castillete Negro con franja horizontal Roja. M.T.: 2 Esf. Negras.	L.0.5s E.1.0s L.0.5s E.6.0s
8510 H211-786.1	-Boyarín "Don Americo" (Peligro Aislado) (AR)	34°30.79' 58°07.92'				Bicónico Negro con franja horizontal Roja.	

(1) Número	(2) Área, nombre y ubicación	(3) Posición S/W	(4) Característica Intensidad	(5) Elevación	(6) Alcance nominal	(7) Descripción de la estructura/altura	(8) Observaciones
RÍO DE LA PLATA							
CASCOS A PIQUE FUERA DE LOS CANALES							
-PLAYA HONDA							
8515 H211-786	-Boya "Don Americo" (Peligro Aislado) (AR)	34°30.70' 58°07.67'	Des(2)B. 8s			Castillete Negro con franja horizontal Roja. M.T.: 2 Esf. Negras.	L.0.5s E.1.0s L.0.5s E.6.0s
8520 H211-787.1	-Boyarín "Pituca" (Peligro Aislado) (AR)	34°28.39' 58°04.35'				Bicónico Negro con franja horizontal Roja.	
8525 H211-787	-Boya "Pituca" (Peligro Aislado) (AR)	34°28.34' 58°04.09'	Des(2)B. 10s			Castillete Negro con franja horizontal Roja. M.T.: 2 Esf. Negras.	L.0.5s E.1.0s L.0.5s E.6.0s
8530 H211-788.1	-Boyarín "Doña Catalina María" (Peligro Aislado) (AR)	34°28.93' 58°05.56'				Bicónico Negro con franja horizontal Roja.	
8535 H211-788	-Boya "Doña Catalina María" (Peligro Aislado) (AR)	34°28.99' 58°05.82'	Des(2)B. 8s			Castillete Negro con franja horizontal Roja. M.T.: 2 Esf. Negras.	L.0.5s E.1.0s L.0.5s E.6.0s
8540 H211-789.1	-Boyarín "Vizcaino N° 17" (Peligro Aislado) (AR)	34°26.55' 58°02.93'				Bicónico Negro con franja horizontal Roja.	
8545 H211-789	-Boya "Vizcaino N° 17" (Peligro Aislado) (AR)	34°26.45' 58°02.68'	Des(2)B. 10s			Castillete Negro con franja horizontal Roja. M.T.: 2 Esf. Negras.	L.0.5s E.1.0s L.0.5s E.6.0s
8550 H211-790.1	-Boyarín "Minerva" (Peligro Aislado) (AR)	34°26.10' 58°02.82'				Bicónico Negro con franja horizontal Roja.	
8555 H211-790	-Boya "Minerva" (Peligro Aislado) (AR)	34°26.01' 58°02.99'	Des(2)B. 10s			Castillete Negro con franja horizontal Roja. M.T.: 2 Esf. Negras.	L.0.5s E.1.0s L.0.5s E.6.0s
8560 H211-792.1	-Boyarín "Anglo N° 22" (Peligro Aislado) (AR)	34°25.43' 58°03.45'				Bicónico Negro con franja horizontal Roja.	
8565 H211-792	-Boya "Anglo N° 22" (Peligro Aislado) (AR)	34°25.38' 58°03.14'	Des(2)B. 10s			Castillete Negro con franja horizontal Roja. M.T.: 2 Esf. Negras.	L.0.5s E.1.0s L.0.5s E.6.0s
8570 H211-793.1	-Boyarín "Triena" (Peligro Aislado) (AR)	34°28.15' 58°09.42'				Bicónico Negro con franja horizontal Roja.	
8575 H211-793	-Boya "Triena" (Peligro Aislado) (AR)	34°28.20' 58°09.66'	Des(2)B. 8s			Castillete Negro con franja horizontal Roja. M.T.: 2 Esf. Negras.	L.0.5s E.1.0s L.0.5s E.6.0s
8580 H211-794.1	-Boyarín "Doña Carmen" (Peligro Aislado) (AR)	34°27.37' 58°08.59'				Bicónico Negro con franja horizontal Roja.	

(1) Número	(2) Área, nombre y ubicación	(3) Posición S/W	(4) Característica Intensidad	(5) Elevación	(6) Alcance nominal	(7) Descripción de la estructura/altura	(8) Observaciones
RÍO URUGUAY							
9000	<i>Boya Toma de Agua</i> (Especial)	33°54.00' 58°25.00'				Casco Amarillo. M.T.: Cruz Amarilla en forma de "X"	P. Ref. R. Ciega
ACCESO A RÍO PARANÁ BRAVO							
9005 H214-4233	<i>-Boya Par Km 138</i> (Lateral Estribor) (AR)	33°53.32' 58°26.22'	Des(4)R. 16s		5	Castillete Rojo. M.T.: 1 Cono Rojo 3	L.0.5s E.1.5s(3) L.0.5s E.9.5s
9010 H214-4234	<i>-Boya Par Km 138</i> (Lateral Babor) (AR)	33°53.48' 58°26.23'	Des(4)V. 16s		5	Castillete Verde M.T.: 1 Cil. Verde 3	L.0.5s E.1.5s(3) L.0.5s E.9.5s
9015 H214-4235	<i>-Boya Km 138.5</i> (Lateral Babor) (AR)	33°53.48' 58°26.57'	Des(4)V. 16s		5	Castillete Verde. M.T.: 1 Cil. Verde. 3	L.0.5s E.1.5s(3) L.0.5s E.9.5
9020 H214-4236	<i>-Boya Km 139</i> (Lateral Estribor) (AR)	33°53.47' 58°26.93'	Des(4)R. 16s		5	Castillete Rojo. M.T.: 1 Cono Rojo. 3	L.0.5s E.1.5s(3) L.0.5s E.9.5s
BARRANCA DE LOS LOROS							
9025	<i>-Boya Km 2.0</i> (Lateral Babor)	33°53.93' 58°25.68'	Des.V. 4s		4	Castillete Verde. M.T.: 1 Cil. Verde. 2	L.0.5s E. 3.5s
PROXIMIDADES PUERTO DE NUEVA PALMIRA							
9045	-Baliza Amarradero Sur	33°53.18' 58°25.40'	Des.Am. 3s	2	2	Poste metálico.	L.0.3s E.2.7s
9046	-Baliza Amarradero Norte	33°53.28' 58°25.40'	Des.Am. 3s	2	2	Poste metálico.	L.0.3s E.2.7s
PUERTO DE NUEVA PALMIRA							
9050 G0771	-Baliza Extremo Sur Muelle Corporación Navíos Km 3.6	33°53.10' 58°25.46'	Des.Am. 4s	10	5	Torre a franjas horizontales Blancas y Rojas.	L.0.5s E.3.5s
9055 G0772	-Baliza Extremo Norte Muelle Oficial Km 4.5	33°52.59' 58°25.41'	Des.V. 5s	8	5	Torre Verde. 6	L.0.5s E.4.5s Energía Solar.

(1) Número	(2) Área, nombre y ubicación	(3) Posición S/W	(4) Característica Intensidad	(5) Elevación	(6) Alcance nominal	(7) Descripción de la estructura/altura	(8) Observaciones
RÍO URUGUAY							
MUELLE ONTUR							
9060 G0773.2	-Baliza Cabecera Sur Km 4.7	33°52.42' 58°25.41'	Des.R. 5s				
9065 G0773.3	-Baliza Cabecera Norte Km 4.9	33°52.33' 58°25.40'	Des.V. 5s				
9070 G0773.4	-Baliza Duque de Alba Km 5.0	33°52.29' 58°25.39'	Des.Am. 4s				
DÁRSENA HIGUERITAS							
9075 G0774	-Baliza Escollera Sur Dársena Higuieritas Km 5.2	33°52.25' 58°25.20'	Des.R. 5s	4	5	Torre Roja.	L.0.5s E.4.5s Energía Solar.
9080 G0775	-Baliza Escollera Norte Dársena Higuieritas Km 5.2	33°52.22' 58°25.17'	Des.V. 5s	4	5	Torre Verde.	L.0.5s E.4.5s
PROXIMIDADES ARROYO SAUCE							
9085	-Boya Km 6.6 (Lateral Babor)	33°51.40' 58°26.17'	Des(4)V. 16s		4	Castillete Verde. M.T.: 1 Cil. Verde 2	
9090	-Boyarín Toma de Agua (Lateral Estribor)	33°51.30' 58°24.70'				Casco Rojo.	
9095	-Boya N° 1 ANP Boya de amarre.	33°50.54' 58°25.58'					
9100	-Boya N° 2 ANP Boya de amarre.	33°50.72' 58°25.54'					
9105	-Boya N° 3 ANP Boya de amarre.	33°50.90' 58°25.50'					
9110	-Boya N° 4 ANP Boya de amarre.	33°51.06' 58°25.45'					
PUNTA CARBÓN							
9115 H214-4881	-Boya Km 8.6 Punta Carbón (Lateral Babor) (AR)	33°50.35' 58°26.25'	Des.V. 4s		5	Casco Verde. 3	L.0.5s E.3.5s En la punta Sur del Banco.

(1) Número	(2) Área, nombre y ubicación	(3) Posición S/W	(4) Característica Intensidad	(5) Elevación	(6) Alcance nominal	(7) Descripción de la estructura/altura	(8) Observaciones
RÍO URUGUAY							
CANAL MÁRQUEZ							
9235 H214-4891	-Boya Km 34.3 (Lateral Babor) (AR)	33°37.48' 58°28.90'	Des(2)V. 8s		5	Casco Verde. 3	L.0.5s E.1.0s L.0.5s E.6.0s
9240	-Boya Km 34.7 (Lateral Babor)	33°37.02' 58°29.08'	Des(2)V. 10s		4	Casco y torre Verde. M.T.: 1 Cilindro Verde.	
9245	-Boya Km 34.7 (Lateral Estribor)	33°36.97' 58°29.02'	Des(2)R. 8s		4	Casco y torre Rojo. M.T.: 1 Cono Rojo.	L.0.5s E.1.0s L.0.5s E.6.0s
PASO MÁRQUEZ							
9250	-Boya Km 35.8 (Lateral Estribor)	33°36.38' 58°29.43'	Des(3)R. 10s		4	Casco y torre Rojo. M.T.: 1 Cono Rojo.	
9255 H214-4893	-Boya Intramar IV Km 36.2 (Peligro Aislado) (AR)	33°36.22' 58°29.38'	Des(2)B. 10s		5	Casco, Negro, Rojo, Negro. 3	L.0.5s E.1.0s L.0.5s E.8.0s Señala casco a pique.
9260	-Boya Km 36.7 (Lateral Estribor) (AR)	33°36.12' 58°29.57'	Des(3)R. 12s		5	Casco Rojo. 3	L.0.5s E.1.5s(2) L.0.5s E.7.5s
9270	-Boya Km 36.7 (Lateral Babor)	33°36.12' 58°29.68'	Des(3)V. 10s		4	Casco y torre Verde. M.T.: 1 Cilindro Verde.	L.1.0s E.1.0s L.1.0s E.1.0s L.1.0s E.5.0s
BANCO DE MÁRQUEZ							
9275 H214-4896	-Boya Chata Potrero Km 37.6 (Peligro Aislado) (AR)	33°35.48' 58°29.33'			5	Casco Negro Rojo Negro. 3	Señala casco a pique.
PASO MÁRQUEZ							
9280 H214-4897	-Boya Par Km 38.1 (Lateral Babor) (AR)	33°35.28' 58°29.73'	Des(4)V. 16s		5	Casco Verde. 3	L.0.5s E.1.5s(3) L.0.5s E.9.5s
9285	-Boya Par Km 38.1 (Lateral Estribor)	33°35.33' 58°29.62'	Des(4)R. 16s		4	Casco y torre Rojo. M.T.: 1 Cono Rojo.	
9290	-Boya Par Km 39.0 (Lateral Estribor)	33°34.88' 58°29.30'	Des.R. 6s		4	Casco y torre Rojo. M.T.: 1 Cono Rojo.	
9295	-Boya Par Km 39.0 (Lateral Babor)	33°34.85' 58°29.40'	Des.V. 6s		4	Casco y torre Verde. M.T.: 1 Cil. Verde.	

(1) Número	(2) Área, nombre y ubicación	(3) Posición S/W	(4) Característica Intensidad	(5) Elevación	(6) Alcance nominal	(7) Descripción de la estructura/altura	(8) Observaciones
RÍO URUGUAY							
PASO MÁRQUEZ							
9305	-Boya Par Km 40.0 (Lateral Estribor)	33°34.47' 58°28.92'	Des(2)R. 8s		4	Casco y torre Rojo. M.T.: 1 Cono Rojo.	
9310	-Boya Par Km 40.0 (Lateral Babor)	33°34.42' 58°28.97'	Des(2)V. 8s		4	Casco y torre Verde. M.T.: 1 Cil. Verde.	
9315 H214-4899	-Boya Km 41.3 (Lateral Babor) (AR)	33°33.87' 58°28.40'	Des(3)V. 12s		5 3	Casco Verde.	L.0.5s E.1.5s(2) L.0.5s E.7.5s
9320	-Boya Km 41.3 (Lateral Estribor)	33°33.92' 58°28.32'	Des(3)R. 12s		4	Casco y torre Rojo. M.T.: 1 Cono Rojo.	
9325 H214-4900	-Boya Km 43.4 (Lateral Estribor) (AR)	33°33.03' 58°27.42'	Des(3)R. 12s		5 3	Casco Rojo.	L.0.5s E.1.5s(2) L.0.5s E.7.5s Señala salida Paso Márquez.
9330	-Boya Km 43.4 (Lateral Babor)	33°33.00' 58°27.48'	Des(3)V. 12s		4	Casco y torre Verde. M.T.: 1 Cil. Verde.	
9335	-Boya Km 44.9 (Lateral Babor)	33°32.42' 58°26.88'	Des.V. 8s		4	Casco y torre Verde. M.T.: 1 Cil. Verde.	
9340	-Boya Km 45.4 (Lateral Babor)	33°32.10' 58°26.68'	Des(4)V. 16s		4	Casco y torre Verde. M.T.: 1 Cil. Verde.	
PUNTA CABEZA DE NEGRO							
9350	-Boya Km 47.5 (Lateral Estribor)	33°31.08' 58°26.27'	Des.R. 4s		4	Casco y torre Roja. M.T.: 1 Cono Rojo.	
PASO PUNTA AMARILLA							
9355 H214-4902	-Boya Km 49.1 (Lateral Estribor) (AR)	33°30.46' 58°26.05'	Des.R. 4s		5 3	Casco Rojo.	L.0.5s E.3.5s
9360	-Boya Km 49.8 (Lateral Babor) (AR)	33°29.78' 58°26.10'	Des(3)V. 12s		5	Casco Verde.	Señala entrada al Canal.
9365	-Boya Km 50.5 (Canal principal Babor)	33°29.60' 58°25.98'	Des(2+1)R. 10s		4	Casco Rojo con una banda ancha horizontal Verde. M.T.: Un cono rojo con el vértice hacia arriba.	Bifurcación.
9370 H214-4904	-Boya Km 51.4 (Lateral Estribor) (AR)	33°28.98' 58°26.22'	Des(3)R. 12s		5 3	Casco Rojo.	L.0.5s E.1.5s(2) L.0.5s E.7.5s Señala salida Canal Km 51.2 demarcando enfiliación del Paso.

(1) Número	(2) Área, nombre y ubicación	(3) Posición S/W	(4) Característica Intensidad	(5) Elevación	(6) Alcance nominal	(7) Descripción de la estructura/altura	(8) Observaciones
RÍO URUGUAY							
PASO BARRIZAL							
9585	-Boya Km 93.5 (Lateral Estribor)	33°07.72' 58°21.70'	Des(4)R. 16s		4	Casco y torre Rojo. M.T.: 1 Cono Rojo.	
9590 H214-5094.5	-Boya T7A (Especial) (AR)	33°07.37' 58°22.38'	Des(3)Am. 10s			Casco y torre Amarillo.	
CANAL DE LA BARRA (ACCESO AL RIACHO GUALEGUAYCHÚ)							
9595 H214-4936	-Boya Km 94.3 <i>Entrada Río Gualeguaychú</i> (Canal principal Estribor) (AR)	33°07.15' 58°22.00'	Des(2+1)V. 10s		5	Casco Verde, Rojo, Verde. 3	L.0.5s E.0.7s L.0.5s E.2.1s L.0.5s E.5.7s Bifurcación.
9600 H214-4938	-Boya Par Km 1.5 (Lateral Babor) (AR)	33°06.63' 58°22.66'	Des.V. 4s		5	Casco Verde. 3	L.0.5s E.3.5s
9605 H214-4937	-Boya Par Km 1.5 (Lateral Estribor) (AR)	33°06.60' 58°22.56'	Des.R. 4s		5	Casco Rojo. 3	L.0.5s E.3.5s
9610 H214-5094.7	-Boya T9A (Especial) (AR)	33°06.52' 58°22.97'	Des(3)Am. 10s			Casco y torre Amarillo.	
9615 H214-4939	-Boya Km 2.4 <i>"Draga 2-C"</i> (Peligro Aislado) (AR)	33°06.18' 58°23.02'	Des(2)B. 10s		5	Casco Negro, Rojo, Negro. 3	L.0.5s E.1.0s L.0.5s E.8.0s Señala casco a pique.
9620 H214-4940	-Boya Par Km 2.6 (Lateral Estribor) (AR)	33°06.15' 58°23.20'	Des(2)R. 8s		5	Casco Rojo. 3	L.0.5s E.1.0s L.0.5s E.6.0s
9625 H214-4941	-Boya Par Km 2.6 (Lateral Babor) (AR)	33°06.20' 58°23.23'	Des(2)V. 8s		5	Casco Verde. 3	L.0.5s E.1.0s L.0.5s E.6.0s
9630 G0777 H214-4942	-Boya Par Km 3.9 (Lateral Estribor) (AR)	33°05.77' 58°23.67'	Des(3)R. 12s		5	Casco Rojo. 3	L.0.5s E.1.5s(2) L.0.5s E.7.5s
9635 G0777.1 H214-4943	-Boya Par Km 3.9 (Lateral Babor) (AR)	33°05.82' 58°23.78'	Des(3)V. 12s		5	Casco Verde. 3	L.0.5s E.1.5s(2) L.0.5s E.7.5s
PROXIMIDADES PUNTA RÍOS							
9640 H214-4935	-Boya Km 94.2 <i>"Doña Teodolina"</i> (Peligro Aislado) (AR)	33°07.40' 58°21.40'	Des(2)B. 10s			Casco Negro, Rojo, Negro. M.T.: 2 Esf. Negras sup.	L.0.5s E.1.0s L.0.5s E.8.0s Señala casco a pique.

(1) Número	(2) Área, nombre y ubicación	(3) Posición S/W	(4) Característica Intensidad	(5) Elevación	(6) Alcance nominal	(7) Descripción de la estructura/altura	(8) Observaciones
RÍO URUGUAY							
PUNTA CANARIOS							
9645	-Boya Km 95.0 (Lateral Estribor)	33°07.15' 58°21.33'	Des.R. 4s		4	Casco y torre Rojo. M.T.: 1 Cono Rojo.	
9650 H214-5094.4	-Boya T6U (Especial) (AR)	33°07.00' 58°20.38'	Des(3)Am. 10s			Casco y torre Amarillo.	
9655	-Boya Km 96.6 (Lateral Estribor)	33°06.68' 58°20.17'	Des(2)R. 8s		4	Casco y torre Rojo.	
PROXIMIDADES PUERTO DE FRAY BENTOS							
9670	-Boya Km 97 (Peligro Aislado)	33°06.70' 58°19.90'	Des(2)B. 10s		4	Casco Negro, Rojo, Negro. M.T.: 2 Esf. Negras sup. 3	L.0.35s E.0.65s(2) L.0.35s E.7.65s Señala casco a pique.
9675	-Boyarín Km 97 (Peligro Aislado)	33°06.70' 58°19.93'				Casco Negro, Rojo, Negro. M.T.: 2 Esf. Negras sup.	Señala casco a pique.
9680	-Boya Km 97.8 (Lateral Babor)	33°06.32' 58°19.55'	Des(3)V. 12s		4	Casco y torre Verde. M.T.: 1 Cil. Verde.	
PUERTO DE FRAY BENTOS							
9685 G0778.5	-Baliza Duque de Alba (Especial)	33°06.66' 58°19.00'	Des.Am. 5s		5	Torre Amarilla.	
9690 G0778	-Baliza Oeste Km 98.7	33°06.63' 58°18.97'	Des.R. 5s	7	5	Torre Roja. 5	L.0.5s E.4.5s Extremo Oeste del Muelle.
9695 G0779	-Baliza Este Km 98.9	33°06.60' 58°18.85'	Des.V. 5s	10	5	Torre Verde. 5	L.0.5s E.4.5s Ubicada en el codo del Muelle.
9700 G0780	-Baliza Muelle de Pescadores Km 98.8 (Sectorizada)	33°06.68' 58°18.92'	Des.BR. 5s	8	5	Torre Verde. 4	L.0.5s E.4.5s Sector Blanco: 179°/267° Sector Rojo: 087°/179°
9705	-Boyarín (Cardinal Oeste)	33°06.68' 58°18.93'				Bicónico Amarillo con franja horizontal Negra. M.T.: 2 Conos superpuestos y opuestos por el vértice.	Señala restinga del Puerto.
PROXIMIDADES PUERTO DE FRAY BENTOS							
9710	-Boya Km 100.5 (Lateral Estribor)	33°06.33' 58°17.80'	Des(4)R. 16s		4	Casco y torre Rojo. M.T.: 1 Cono Rojo.	

(1) Número	(2) Área, nombre y ubicación	(3) Posición S/W	(4) Característica Intensidad	(5) Elevación	(6) Alcance nominal	(7) Descripción de la estructura/altura	(8) Observaciones
RÍO URUGUAY							
PROXIMIDADES PUERTO DE FRAY BENTOS							
9715 H214-5094.3	-Boya T5U (Especial) (AR)	33°06.36' 58°17.73'	Des(3)Am. 10s			Casco y torre Amarillo.	
9720	-Boya Km 102.5 (Lateral Babor)	33°06.15' 58°16.52'	Des(4)V. 16s		4	Casco y torre Verde. M.T.: 1 Cil. Verde.	
PROXIMIDADES TERMINAL ORIÓN							
9721	-Boya Km 103.0 (Especial)	33°06.52' 58°16.23'	Des.Am. 3s				L.0.3s E.2.7s
TERMINAL ORIÓN							
9725 G0780.65	-Baliza Duque de Alba (Especial)	33°06.46' 58°15.62'	Des.Am. 5s	3	2	Torre Amarilla.	
9730 G0780.5	-Baliza Duque de Alba (Especial)	33°06.54' 58°15.79'	Des(2+1)Am. 10s	3	2	Torre Amarilla.	
9735 G0780.55	-Baliza Extremo Oeste	33°06.47' 58°15.73'	Des(2)R. 10s	5	5	Torre Roja.	
9740 G0780.6	-Baliza Extremo Este	33°06.47' 58°15.66'	Des(2)V. 10s	5	5	Torre Verde.	
9745	-Boya "Emisario UPM" Km 104.0 (Especial)	33°06.37' 58°15.47'	Des.Am. 3s		2	Casco y torre Amarilla	L.0.3s E.2.7s
PUENTE INTERNACIONAL LIBERTADOR GENERAL SAN MARTÍN							
9750 H214-4957	-Boya Par Km 104.2 (Lateral Babor) (AR)	33°06.01' 58°15.30'	Des(2)V. 8s		5	Casco Verde. 3	L.0.5s E.1.0s L.0.5s E.6.0s
9755 H214-4956	-Boya Par Km 104.2 (Lateral Estribor) (AR)	33°06.13' 58°15.30'	Des.R. 4s		5	Casco Rojo. 3	L.0.5s E.3.5s
-VISTA NAVEGANDO AGUAS ABAJO (Km 105.0)							
30000 H214-4958	-Baliza Km 105.2 (AR)		F.V.				Pila 10. Sobre el puente exhibe cuadrado Verde.
30005 H214-4959	-Baliza Km 105.2 (AR)		F.V.				Pila 10. Debajo del puente. P.R.R.
30010 H214-4960	-Baliza Km 105.2 (AR)		Iso.B.				Entre Pilas 10 y 11. Sobre el puente, indica eje del Canal. Altura disponible 42 mts.

(1) Número	(2) Área, nombre y ubicación	(3) Posición S/W	(4) Característica Intensidad	(5) Elevación	(6) Alcance nominal	(7) Descripción de la estructura/altura	(8) Observaciones
RÍO URUGUAY							
-VISTA NAVEGANDO AGUAS ABAJO (Km 105.0)							
30015 H214-4961	-Baliza Km 105.2 (AR)		F.R. (Occas.)				Sobre el puente, 3 luces rojas horizontales se encienden con canal obstruido.
30020 H214-4962	-Baliza Km 105.2 (AR)		F.R.				Pila 11. Sobre del puente, exhibe marca triangular roja.
30025 H214-4963	-Baliza Km 105.2 (AR)		F.R.				Pila 11. Debajo del puente. P.R.R.
30030 H214-4964	-Baliza Km 105.25 (AR)		Des.V.				Pila 10. En defensa del puente, 3 luces Verdes.
30035 H214-4965	-Baliza Km 105.25 (AR)		Des.R.				Pila 11. En defensa del puente, 3 luces Rojas.
9760 H214-4967	-Boya Par Km 105.4 (Lateral Babor) (AR)	33°05.91' 58°14.53'	Des(4)V. 16s		5	Casco Verde. 3	L.0.5s E.1.5s(3) L.0.5s E.9.5s(3)
9765 H214-4966	-Boya Par Km 105.4 (Lateral Estribor) (AR)	33°06.01' 58°14.50'	Des(3)R. 12s		5	Casco Rojo. 3	L.0.5s E.1.5s(3) L.0.5s E.9.5s
PROXIMIDADES ISLOTE CHAJÁ							
9770	-Boya Km 106.4 (Canal principal Babor)	33°05.90' 58°14.16'	Des(2+1)R. 10s		3	Casco Rojo, con una franja horizontal Verde. M.T.: 1 Cono Rojo con la punta hacia arriba. 2	L.0.5s E.0.7s L.0.5s E.2.1s L.0.5s E.5.7s Energía Solar. Bifurcación.
CANAL M'BOPICUÁ							
9775	-Boya N° 1 (Lateral Estribor)	33°06.20' 58°14.40'	Des.R. 5s		4	Casco y torre Rojo. M.T.: 1 Cono Rojo. 2	L.0.5s E.4.5s Energía Solar.
9780	-Boya N° 2 (Lateral Babor)	33°06.20' 58°13.20'	Des.V. 5s		4	Casco y torre Verde. M.T.: 1 Cilindro Verde. 2	L.0.5s E.4.5s Energía Solar.
9785	-Boya N° 3 (Lateral Estribor)	33°06.49' 58°13.30'	Des.R. 5s		4	Casco y torre Rojo. M.T.: 1 Cono Rojo. 2	L.0.5s E.4.5s Energía Solar.

(1) Número	(2) Área, nombre y ubicación	(3) Posición S/W	(4) Característica Intensidad	(5) Elevación	(6) Alcance nominal	(7) Descripción de la estructura/altura	(8) Observaciones
RÍO URUGUAY							
PASO MONTAÑA							
10180 H214-4999	-Boya Km 165.6 (Lateral Estribor) (AR)	32°38.72' 58°09.02'	Des(3)R. 12s		5	Casco Rojo 3	L.0.5s E.1.5s(2) L.0.5s E.7.5s
****	-Boya Km 166.1 (Lateral Estribor) (AR)	PROYECTADA					
10190	-Baliza Anterior Enfilación	32°38.17' 58°08.89'		8			Próx. al Resguardo Oriental y cuyo arribamiento es 350°.
10195	-Baliza Posterior Enfilación	32°38.27' 58°08.87'		8			
10200 H214-5002	-Boya Km 167.3 (Lateral Estribor) (AR)	32°38.23' 58°09.05'	Des(4)R. 16s		5	Casco Rojo. 3	L.0.5s E.1.5s(3) L.0.5s E.9.5s
10205 H214-5003	-Boya Par Km 167.7 (Lateral Estribor) (AR)	32°37.95' 58°08.93'	Des.R. 4s		5	Casco Rojo. 3	L.0.5s E.3.5s
10210	-Boya Par Km 167.7 (Lateral Babor) (AR)	32°37.93' 58°09.05'	Des.V. 4s			Casco Verde.	
10215	-Boya Km. 168.8 (Lateral Babor) (AR)	32°37.31' 58°09.17'	Des(2)V. 8s			Casco Verde.	
10220 H214-5004	-Boya Km 169.6 (Lateral Estribor) (AR)	32°36.68' 58°09.23'	Des(2)R. 8s		5	Casco Rojo. 3	L.0.5s E.1.0s L.0.5s E.6.0s
****	-Boya Km 169.8 (Lateral Babor) (AR)	PROYECTADA					
10230 H214-5005	-Boya Km 170.6 (Lateral Babor) (AR)	32°36.40' 58°09.57'	Des(3)V. 12s	2.9	5.0	Casco Verde.	L.0.5s E.1.5s(2) L.0.5s E.7.5s
PASO VILARDEBÓ							
****	-Boya Km 172.5 (Lateral Babor) (AR)	PROYECTADA					
****	-Boya Km 174.3 (Lateral Babor) (AR)	PROYECTADA					

(1) Número	(2) Área, nombre y ubicación	(3) Posición S/W	(4) Característica Intensidad	(5) Elevación	(6) Alcance nominal	(7) Descripción de la estructura/altura	(8) Observaciones
---------------	------------------------------------	------------------------	-------------------------------------	------------------	---------------------------	---	----------------------

RÍO URUGUAY

PASO VILARDEBÓ

10245 H214-5006	-Boya Km 175 (Lateral Estribor) (AR)	32°34.24' 58°09.59'	Des(4)R. 16s		5	Casco Rojo. 3	L.0.5s E.1.5s(3) L.0.5s E.9.5s
****	-Boya Km 175.2 (Lateral Babor) (AR)	PROYECTADA					
****	-Boya Km 175.8 (Lateral Estribor) (AR)	PROYECTADA					
10265 H214-5007	-Boya Km 176 (Lateral Estribor) (AR)	32°33.74' 58°09.95'	Des.R. 4s		5	Casco Rojo. 3	L.0.5s E.3.5s

PASO ALTOS Y BAJOS

****	-Boya Km 176.8 (Lateral Estribor) (AR)	PROYECTADA					
10275	-Boya Km 177.1 (Lateral Babor) (AR)	32°33.38' 58°10.57'	Des(2)V. 8s			Casco Verde.	
****	-Boya Km 177.4 (Lateral Estribor) (AR)	PROYECTADA					
10285 H214-5009	-Boya Km 177.8 (Lateral Estribor) (AR)	32°32.91' 58°10.80'	Des(3)R. 12s		5	Casco Rojo. 3	L.0.5s E.1.5s(2) L.0.5s E.7.5s

PASO GARIBALDI

10295 H214-5011	-Boya Km 179.9 (Lateral Estribor) (AR)	32°31.95' 58°10.86'	Des.R. 4s		5	Casco Rojo. 3	L.0.5s E.3.5s
10300 H214-5012	-Boya Km 180.4 (Lateral Babor) (AR)	32°31.47' 58°11.14'	Des(2)V. 8s		5	Casco Verde. 3	L.0.5s E.1.0s L.0.5s E.6.0s

(1) Número	(2) Área, nombre y ubicación	(3) Posición S/W	(4) Característica Intensidad	(5) Elevación	(6) Alcance nominal	(7) Descripción de la estructura/altura	(8) Observaciones
RÍO URUGUAY							
PASO ARROYO NEGRO							
****	-Boya Km 181.3 (Lateral Estribor) (AR)	PROYECTADA					
****	-Boya Km 182.4 (Lateral Babor) (AR)	PROYECTADA					
10315 H214-5013	-Boya Km 184.3 (Lateral Estribor) (AR)	32°29.52' 58°11.71'	Des(3)R. 12s		5	Casco Rojo. 3	L.0.5s E.1.5s(2) L.0.5s E.7.5s
10320 H214-5014	-Boya Km 184.8 (Lateral Estribor) (AR)	32°29.16' 58°11.72'	Des(4)R. 16s		5	Casco Rojo. 3	L.0.5s E.1.5s(3) L.0.5s E.9.5s
****	-Boya Km 184.9 (Lateral Babor) (AR)	PROYECTADA					
****	-Boya Km 185.5 (Lateral Babor) (AR)	PROYECTADA					
****	-Boya Km 185.9 (Lateral Babor) (AR)	PROYECTADA					
10340 H214-5015	-Boya Km 186.3 (Lateral Estribor) (AR)	32°28.49' 58°11.99'	Des.R. 4s		5	Casco Rojo. 3	L.0.5s E.3.5s
10345 H214-5016	-Boya Km 186.5 "Don Francisco" (Peligro Aislado) (AR)	32°28.23' 58°12.23'	Des(2)B. 10s		5	Casco Negro con. franja horizontal Roja. 3	L.0.5s E.1.0s L.0.5s E.8.05s
10350 H214-5017	-Boya Km 187.1 (Canal principal Estribor) (AR)	32°27.96' 58°12.30'	Des(2+1)V. 10s		5	Casco Verde con franja horizontal Roja. 3	L.0.5s E.0.7s L.0.5s E.2.1s L.0.5s E.5.7s Bifurcación.
CANAL DE ACCESO PUERTO CONCEPCIÓN DEL URUGUAY							
10351	-Boya Km 0.300 (Peligro Aislado)	32°27.93' 58°12.58'				Castillete Negro con franja horizontal Roja. M.T.: 2 Esf. negras sup.	Canal de Acceso Exterior (Pilotes ex-muelle Nacional)
10355 H214-5020	-Boya Km 0.800 (Lateral Babor) (AR)	32°28.38' 58°12.58'	Des(4)V. 16s		5	Casco Verde. 3	L.0.5s E.1.5s(3) L.0.5s E.9.5s
10360 H214-5021	-Baliza-Faro "Stella Maris" Km 0.900 (AR)	32°28.41' 58°12.62'	Des(2)B. 10s			Estructura metálica blanca.	L.0.5s E.1.0s L.0.5s E.8.0s Señala Morro de Espigón de Piedra que corre paralelo al Canal hasta la costa de la Isla del Puerto.

(1) Número	(2) Área, nombre y ubicación	(3) Posición S/W	(4) Característica Intensidad	(5) Elevación	(6) Alcance nominal	(7) Descripción de la estructura/altura	(8) Observaciones
RÍO URUGUAY							
10365 H214-5019	Baliza Toma de Agua (AR)	32°28.20' 58°12.65'	F.R.			Torre Roja.	En el extremo Norte de la confluencia del Canal de Acceso al Puerto de Concepción del Uruguay.
PASO VERA							
****	-Boya Km 189.0 (Lateral Estribor) (AR)	PROYECTADA					
10375 H214-5022	-Boyarín "Bouchard" Km 189.6 (Peligro Aislado) (AR)	32°26.12' 58°12.17'				Casco Negro, Rojo, Negro.	Señala casco a pique.
10380	-Boya Km 191.2 (Lateral Estribor)	32°25.75' 58°11.73'	Des.R. 5s		3	Casco Rojo. Torre Roja. M.T.: 1 Cono Rojo. 2	L.0.5s E.4.5s
10385	-Boya Km 191.1 (Lateral Babor)	32°25.30' 58°11.73'	Des.V. 5s		3	Casco y torre Verde. M.T.: 1 Cil. Verde. 2	L.0.5s E.4.5s
PASO ALMIRÓN CHICO							
10405 H214-5028	-Boyarín Km 196.1 "Draga Litoral" (Peligro Aislado)	32°22.80' 58°11.31'				Casco Negro, Rojo y Negro.	
CANAL DE CASA BLANCA							
10410	-Boya Km 191.8 (Canal principal Estribor)	32°25.41' 58°11.61'	Des(2+1)V. 10s		4	Verde, Roja, Verde. M.T.: 1 Cil. Verde. 2.5	Bifurcación.
10415	-Boya Km 192.6 (Lateral Estribor)	32°25.15' 58°11.25'	Des.R. 4s		4	Casco y torre Rojo. M.T.: 1 Cono Rojo. 2.5	
10420	-Boya Km 193.4 (Lateral Babor)	32°24.78' 58°10.82'	Des.V. 4s		4	Casco y torre Verde. M.T.: 1 Cil. Verde. 2.5	

(1) Número	(2) Área, nombre y ubicación	(3) Posición S/W	(4) Característica Intensidad	(5) Elevación	(6) Alcance nominal	(7) Descripción de la estructura/altura	(8) Observaciones
RÍO URUGUAY							
CANAL DE CASA BLANCA							
10425	-Boya Km 194.8 (Lateral Estribor)	32°24.21' 58°10.29'	Des(2)R. 8s		4	Casco y torre Rojo. M.T.: 1 Cono Rojo. 2.5	
10430	-Boya Km 195.6 (Lateral Estribor)	32°23.77' 58°09.84'	Des(3)R. 12s		4	Casco y torre Rojo. M.T.: 1 Cono Rojo. 2.5	
10435	-Boya Km 196.0 (Lateral Estribor)	32°23.70' 58°09.65'	Des(4)R. 16s		4	Casco y torre Rojo. M.T.: 1 Cono Rojo. 2.5	
10440	-Boya Par Km 196.4 (Lateral Babor)	32°23.52' 58°09.47'	Des.V. 4s		4	Casco y torre Verde. M.T.: 1 Cil. Verde. 2.5	
10445	-Boya Par Km 196.4 (Lateral Estribor)	32°23.55' 58°09.37'	Des.R. 4s		4	Casco y torre Rojo. M.T.: 1 Cono Rojo. 2.5	
10450	-Boya Par Km 196.7 (Lateral Babor)	32°23.28' 58°09.36'	Des(2)V. 8s		4	Casco y torre Verde. M.T.: 1 Cil. Verde. 2.5	
10455	-Boya Par Km 196.7 (Lateral Estribor)	32°23.29' 58°09.28'	Des(2)R. 8s		4	Casco y torre Rojo. M.T.: 1 Cono Rojo. 2.5	
10460	-Boya Par Km 198.0 (Lateral Estribor)	32°22.46' 58°09.31'	Des(3)R. 12s		4	Casco y torre Rojo. M.T.: 1 Cono Rojo. 2.5	
10465	-Boya Par Km 198.0 (Lateral Babor)	32°22.44' 58°09.40'	Des(3)V. 12s		4	Casco y torre Verde. M.T.: 1 Cil. Verde. 2.5	
10470	-Boya Km 199.2 (Lateral Estribor)	32°21.97' 58°09.13'	Des(4)R. 16s		4	Casco y torre Rojo. M.T.: 1 Cono Rojo. 2.5	
10471	-Boya Km 199.2 (Lateral Babor)	32°21.92' 58°09.20'	Des(4)V. 16s		4	Casco y torre Verde. M.T.: 1 Cil. Verde. 2.5	
10475	-Boya Km 200.0 (Lateral Estribor)	32°21.71' 58°08.95'	Des.R. 4s		4	Casco y torre Rojo. M.T.: 1 Cono Rojo. 2.5	
10480	-Boya Km 200.0 (Cardinal Este)	32°21.67' 58°09.15'	VQ(3)B. 5s		4	Casco, Negro, Amarillo, Negro. M.T.: 2 Conos negros sup. y op. por su base. 2.5	
10485	-Boya Km 201.7 (Cardinal Este)	32°21.31' 58°08.87'	Des(3)B. 5s		4	Casco, Negro, Amarillo, Negro. M.T.: 2 Conos negros sup. y op. por su base. 2.5	

(1) Número	(2) Área, nombre y ubicación	(3) Posición S/W	(4) Característica Intensidad	(5) Elevación	(6) Alcance nominal	(7) Descripción de la estructura/altura	(8) Observaciones
RÍO URUGUAY							
PROXIMIDADES PUERTO PAYSANDÚ							
10505	-Boya Km 204.1 "Restinga Paysandú" (Lateral Estribor)	32°20.65' 58°07.80'	Des.R. 5s		4	Casco y torre Roja. M.T.: 1 Cono Rojo. 2	L.0.5s E.4.5s Frente al extremo Norte de la Isla Pelada. Señala Restinga de Paysandú P. Ref. R.
10510	-Boya Km 204.3 (Peligro Aislado)	32°20.43' 58°07.38'				Casco Negro-Rojo-Negro. M.T.: 2 Esf. negras sup.	
10515	-Boya Km 206 (Lateral Estribor)	32°19.39' 58°06.55'	Des.R. 5s		4	Casco y torre Roja. M.T.: 1 Cono Rojo. 2	L.0.5s E.4.5s P. Ref. R.
PUERTO DE PAYSANDÚ							
10520 G0788	-Baliza Sectorizada Muelle Puerto Paysandú Km 206.8	32°19.85' 58°06.28'	Des.RV. 5s	11	6	Torre Roja, Verde.	L.2.5s E.2.5s Sector Rojo: 180° Sector Verde: 180°
MUELLE DE SHELL							
10525	-Baliza Shell Km 207.9	32°18.30' 58°05.82'	Des.R. 5s	4	1	Torre Roja.	L.0.5s E.4.5s
PROXIMIDADES ARROYO DE LA CURTIEMBRE							
10530 H214-5037	-Boya "Curtiembre" Km 209.8 (Lateral Estribor) (AR)	32°17.30' 58°05.90'	Des.R. 5s	3.0	4.3	Casco Rojo. M.T.: 1 Cono Rojo	L.0.5s E.4.5s Señala Restinga La Curtiembre.

RADIOAVISOS NÁUTICOS

Vigentes al 31 octubre de 2019.-

**0706.19 RÍO DE LA PLATA
EMBARCACIÓN HUNDIDA**

1. En posición 34°35.58' S 057°48.95' W, se encuentra hundida Draga "CLASSIC III", señalizada con un Boyarín Rojo amarrado al casco.
 2. Se fondea Boya Peligro Aislado en posición 34°35.60' S 057°48.95' W
Luz: 2 destellos blancos cada 8 segundos.
Alcance nominal: 6 millas náuticas
 3. Se establece un área de seguridad de 50 metros de radio con centro en la posición de la Draga.
- Navegar con precaución en la zona.

Anula Aviso N° 0645.19

**RÍO DE LA PLATA
SUNKEN HULL**

1. In position 34°35.58 'S 057°48.95' W, sunken hull of Dredge "CLASSIC III", marked with a Red Buoy moored to the hull.
 2. Anchored Isolated Danger Buoy in position 34°35.60' S 057°48.95' W
Light: 2 white flashes 5 seconds.
Range: 6 nautical miles
 3. Established a safety area of 50 meters radius with center at the position of the Dredge.
- Navigate with caution in the area.

Notice N° 0645.19, cancelled.

**0730.19 RÍO DE LA PLATA
CANALES A MARTÍN GARCÍA
TAREAS DE DRAGADO**
BARRA DEL FARALLÓN - PASO DEL FARALLÓN

Se encuentra realizando tareas de dragado Draga B/BEL "Minerva" ORSC, entre los Km 46 y 57. Zona de descarga ubicada a una Milla al Este sobre veril rojo. Obstruye parcialmente la navegación.
Buques deberán solicitar paso a dicha Draga con una hora de antelación por Canal 81 y 77 VHF.

Anula Aviso N° 0646.19

**RÍO DE LA PLATA
CANALES A MARTÍN GARCÍA
DREDGING TASK**
BARRA DEL FARALLÓN - PASO DEL FARALLÓN

Dredging task in progress by B/BEL "Minerva" ORSC, between Km 46 to 57. Dumping ground one Mile, East on red veril. Partially obstructs the navigation.
Mariners must request passage to said Dredge with one hour in advance by Channel 81 and 77 VHF.

Notice N° 0646.19, cancelled

**0731.19 OCÉANO ATLÁNTICO
NOVEDADES DE BALIZAMIENTO**
PUERTO LA PALOMA

- N° 0050 - Boya Lateral Babor Par N° 1, falta
N° 0070 - Boya Lateral Babor Par N° 3, averiada y apagada

PROXIMIDADES PUNTA JOSÉ IGNACIO - TERMINAL PETROLERA ANCAP

- N° 0095 - Boya Petrolera, apagada

Anula Aviso N° 0648.19

RADIOAVISOS NÁUTICOS

Vigentes al 31 octubre de 2019.-

**ATLANTIC OCEAN
BUOYAGE NEWS**
LA PALOMA HARBOR

Nº 0050 - Port Hand Buoy Nº 1, missing

Nº 0070 - Port Hand Buoy Nº 3, damaged and unlit.

PUNTA JOSÉ IGNACIO VICINITY - ANCAP OIL TERMINAL

Nº 0095 - Boya Petrolera, unlit

Notice Nº 0648.19, cancelled.

0732.19 **CANALES A MARTÍN GARCÍA
NOVEDADES DE BALIZAMIENTO**
Novedades actualizadas: Señal Nº 4070

PASO DEL FARALLÓN

Nº 4045 - Boya Par Km 45,7 Lateral Babor, corrida 50 metros al Oeste

Nº 4060 - Boya Par Km 47,8 Lateral Babor, corrida 50 metros al Oeste

Nº 4080 - Boya Par Km 52 Lateral Babor, corrida 50 metros al Oeste

Nº 4090 - Boya Par Km 54,1 Lateral Babor, corrida 50 metros al Oeste

Nº 4140 - Boya Peligro Aislado Ciega Lambaré, falta

Nº 4170 - Boya Par Km 64.8 Lateral Babor, falta

BARRA DEL FARALLÓN

Nº 4070 - Boya Par Km 49,9 Lateral Babor, corrida 50 metros al Oeste

Nº 4095 - Boya Par Km 54,8 Lateral Babor, corrida 50 metros al Oeste

Nº 4110 - Boya Par Km 55,5 Lateral Babor, corrida 50 metros al Oeste

BARRA DE SAN PEDRO

Nº 4210 - Boya Lateral Estribor Par Km 69.7, apagada

Nº 4225 - Boya Lateral Estribor Km 71.6, falta

CANAL DE LAS LIMETAS O NUEVO

Nº 4445 - Boya Par Km 99.7 Lateral Estribor, reposicionada en 34°12'15.9" S 058°07'32.4" W

Nº 4450 - Boya Par Km 99.7 Lateral Babor, reposicionada en 34°12'21.7" S 058°07'33.7" W

Nº 4455 - Boya Par Km 101.9 Lateral Estribor, reposicionada en 34°11'53.5" S 058°08'45.7" W

Nº 4460 - Boya Par Km 101.9 Lateral Babor, reposicionada en 34°11'59.1" S 058°08'49.3" W

CANAL DEL INFIERNO

Nº 4465 - Boya Par Km 104.2 Lateral Estribor, reposicionada en 34°11'30.3" S 058°09'58.2" W

Nº 4470 - Boya Par Km 104.2 Lateral Babor, reposicionada en 34°11'36.2" S 058°10'01.2" W

Anula Aviso Nº 0654.19

**CANALES A MARTÍN GARCÍA
BUOYAGE NEWS**

News update: Signal Nº 4070

PASO DEL FARALLÓN

Nº 4045 - Port Hand Buoy Km 45,7, moved 50 meters to W

Nº 4060 - Port Hand Buoy Km 47,8, moved 50 meters to W

Nº 4080 - Port Hand Buoy Km 52, moved 50 meters to W

Nº 4090 - Port Hand Buoy Km 54,1, moved 50 meters to W

Nº 4140 - Isolated Danger Buoy Lambaré, missing

Nº 4170 - Port Hand Buoy Km 64.8, missing

RADIOAVISOS NÁUTICOS

Vigentes al 31 octubre de 2019.-

BARRA DEL FARALLÓN

- Nº 4070 - Port Hand Buoy Km 49,9, moved 50 meters to W
 Nº 4095 - Port Hand Buoy Km 54,8, moved 50 meters to W
 Nº 4110 - Port Hand Buoy Km 55,5, moved 50 meters to W

BARRA DE SAN PEDRO

- Nº 4210 - Starboard Hand Buoy Km 69.7, unlit
 Nº 4225 - Starboard Hand Buoy Km 71.6, missing

CANAL DE LAS LIMETAS O NUEVO

- Nº 4445 - Starboard Hand Buoy Km 99.7, temporarily moved to 34°12'15.9" S 058°07'32.4" W
 Nº 4450 - Port Hand Buoy Km 99.7, temporarily moved to 34°12'21.7" S 058°07'33.7" W

CANAL DE LAS LIMETAS O NUEVO

- Nº 4455 - Starboard Hand Buoy Km 101.9, temporarily moved to 34°11'53.5" S 058°08'45.7" W
 Nº 4460 - Port Hand Buoy Par Km 101.9, temporarily moved to 34°11'59.1" S 058°08'49.3" W

CANAL DEL INFIERNO

- Nº 4465 - Starboard Hand Buoy Km 104.2, temporarily moved to 34°11'30.3" S 058°09'58.2" W
 Nº 4470 - Port Hand Buoy Km 104.2, temporarily moved to 34°11'36.2" S 058°10'01.2" W

Notice Nº 0654.19 cancelled

0782.19 **RÍO DE LA PLATA****NOVEDADES DE BALIZAMIENTO**

Novedades actualizadas: Señal Nº 1380

CANAL ACCESO PUERTO DE MONTEVIDEO

- Nº 1160 - Boya Aguas Seguras Km 42.4, Sistema Racon no operativo
 Nº 1285 - Boya Eje Km 9.35 Aguas Seguras, Racon fuera de servicio
 Nº 1335 - Boya Par Km 1 Lateral Babor, fuera de sincronismo
 Nº 1380 - Baliza Espigón "A" Dique de Cintura, dañada (con posibilidad de derrumbe)

PROXIMIDADES PUNTA DE SAYAGO

- Nº 1171.1 - Boya Peligro Aislado Piedra Dellazoppa, apagada
 Nº 1171.5 - Boya Especial G.S Nº 2, corrida (encontrándose en 34°55.7' S 056°16.4' W)

ARROYO CUFRE

- Nº 1665 - Boya Lateral Estribor Punta Rosario, apagada y sin torre

CANAL INTERMEDIO

- Nº 3470 Boya Nº 33 (Km 105) Aguas Seguras, apagada

PASO BANCO CHICO

- Nº 3530 - Boya Par Km 73.6 Lateral Estribor, apagada

Anula Aviso Nº 0779.19

RÍO DE LA PLATA**BUOYAGE NEWS**

News update: Signal Nº 1380

CHANNEL ACCESS TO MONTEVIDEO HARBOR

- Nº 1160 - Safe Water Buoy Km 42.4, Racon system inoperative
 Nº 1285 - Safe Water Buoy Km 9.35, Racon system inoperative
 Nº 1335 - Port Hand Buoy Km 1, light unreliable (out of sync)
 Nº 1380 - Beacon Espigón "A" Dique de Cintura, damaged (with the possibility of collapse)

RADIOAVISOS NÁUTICOS

Vigentes al 31 octubre de 2019.-

PUNTA DE SAYAGO VICINITY

Nº 1171.1 - Isolated Danger Buoy Piedra Dellazoppa, unlit

Nº 1171.5 - Special Buoy G.S Nº 2, moved, being found in 34°55.7' S 056°16.4' W

ARROYO CUFRE

Nº 1665 - Starboard Hand Buoy Punta Rosario, damaged and unlit

CANAL INTERMEDIO

Nº 3470 - Safe Water Buoy Nº 33 (Km 105), unlit

PASO BANCO CHICO

Nº 3530 - Starboard Hand Buoy Km 73.6, unlit

Notice Nº 0779.19, cancelled

0783.19 RÍO URUGUAY**TAREAS DE DRAGADO****CANAL MÁRQUEZ - PASO MÁRQUEZ**

Se encuentra realizando tareas de dragado Draga "Amerigo Vespucci" en el Km 34 al Km 37.

Zona de refulado ubicado entre los Km 32 al Km 34.

Navegar con precaución en la zona.

RÍO URUGUAY**DREDGING TASKS****CANAL MÁRQUEZ - PASO MÁRQUEZ**

Dredging task in progress by Dredge "Amerigo Vespucci" between Km 34 to Km 37.

Dumping ground established between Km 32 to Km 34.

Mariners are advised navigate with caution in the area.

0785.19 OCÉANO ATLÁNTICO**EJERCICIO DE TIRO DE ARTILLERÍA**

Días 05,06 y 07 de Noviembre de 2019, entre las 17:00 Hora local y las 04:00 hora local, se realizarán

Ejercicios de tiro de artillería diurnos y nocturnos.

1. Ejercicio diurno y nocturno:

Se prohíbe la navegacion dentro del área comprendida por los siguientes puntos:

35°30.00'S 054°10.00'W

35°30.00'S 055°00.00'W

35°45.00'S 055°00.00'W

35°45.00'S 054°10.00'W

Altura peligrosa: 7.000 metros

2. Ejercicio diurno:

Se prohíbe la navegacion dentro del área comprendida por los siguientes puntos:

35°01.00'S 054°32,00'W

34°50.00'S 054°05.00'W

35°09.00'S 053°56.00'W

35°19.00'S 054°23.00'W

Altura peligrosa 300 mts.

RADIOAVISOS NÁUTICOS

Vigentes al 31 octubre de 2019.-

ATLANTIC OCEAN

GUNNERY EXERCISES

On 05,06 and 07 November 2019, between 17:00 local time to 04:00 local times, day and night Gunnery Exercises will be carried out.

1. Daytime and nighttime Exercise:

Following range clearance area established:

35°30.00'S 054°10.00'W

35°30.00'S 055°00.00'W

35°45.00'S 055°00.00'W

35°45.00'S 054°10.00'W

Vessels are encouraged to remain clear of this area.

Dangerous height: 7.000 meters

2. Daytime Exercise:

Following range clearance area established:

35°01.00'S 054°32,00'W

34°50.00'S 054°05.00'W

35°09.00'S 053°56.00'W

35°19.00'S 054°23.00'W

Vessels are encouraged to remain clear of this area

Dangerous height 300 meters.

0786.19 RÍO DE LA PLATA

EJERCICIOS DE TIRO - BALNEARIO EL CALABRÉS

Día 02 de Noviembre de 2019, de 06:30 a las 15:00 hora local, se realizarán Ejercicios de Tiro.

Se prohíbe la navegación dos millas de radio con centro en 34°27'14''S 057°47'52''W

Anula Aviso N° 0784.19

RÍO DE LA PLATA

SHOOTING EXERCISES - BALNEARIO EL CALABRÉS

On November 2, 2019, from 06:30 to 15:00 local time, Shooting Exercises will be carried out.

Two-mile radio navigation with a center at 34°27'14''S 057°47'52''W is prohibited

Notice N° 0784.19, cancelled

0792.19 RÍO DE LA PLATA

EJERCICIOS DE TIRO - BALNEARIO EL CALABRÉS

Días 05 y 06 de Noviembre de 2019, entre las 06:30 y las 19:00 hora local, se realizarán Ejercicios de Tiro.

Se prohíbe la navegación dos millas de radio con centro en 34°27'14''S 057°47'52''W

RÍO DE LA PLATA

SHOOTING EXERCISES - BALNEARIO EL CALABRÉS

On 05 and 06 November 2019, from 06:30 to 19:00 local time, Shooting Exercises will be carried out.

Two-mile radio navigation with a center at 34°27'14''S 057°47'52''W is prohibited

0794.19 RÍO DE LA PLATA

REGATA

Derrota: Puerto Olivos (AR) - Colonia (ROU) - Puerto Madero (AR)

Día 02 de Noviembre 2019, hora 09:00 partiendo desde Puerto Olivos (AR), pasando por Colonia (ROU) y finalizando en Puerto Madero (AR). Con la participación de 35 embarcaciones.

RÍO DE LA PLATA

REGATA

Travel: Olivos Harbor (AR) - Colonia (ROU) - Madero Harbor (AR)

Day 02 of November 2019, hour 09:00 departing from Puerto Olivos Harbor (AR), passing through Colonia (ROU) and ending in Puerto Madero Harbor (AR). With the participation of 35 boats.

RADIOAVISOS NÁUTICOS

Vigentes al 31 octubre de 2019.-

0796.19 CANAL MARTÍN GARCÍA
 EMBARCACIÓN A LA DERIVA
 Día 31 de Noviembre de 2019, hora 12:05, en proximidades de Boya Km 134.2 Canales a Martín García, reportada al garete embarcación "Valentina" RED 20, sin tripulantes, con las siguientes características: Eslora 8.52, Manga 2.26, Puntal 0.62, casco de color verde.
 Navegar con precaución en la zona.

CANAL MARTÍN GARCÍA
 BOAT ADRIFT

31 November 2019, 12:05 local time, in vicinity of East Cardinal Buoy Km 134.2 Canales a Martín García, reported boat "Valentina" RED 20 adrift, without crews, with the followings characteristics: Length 8.52 meters, Beam 2.26 meters, Clearance 0.62 meters, helmet green colour.
 Mariners are advised navigate carefully in the area.

0797.19 RÍO DE LA PLATA
 PROXIMIDADES PUERTO DEL BUCEO
 En 34°54.752' S 056°07.039' W, reportado hundido Velero (UY) "Aleph III", quedando balizado provisoriamente con una defensa color naranja.
 No obstruye la navegación.

RÍO DE LA PLATA
 BUCEO HARBOR VICINITY

In 34°54.752' S 056°07.039' W, reported sunk Sailboat (UY) "Aleph III", being provisionally marked with an orange defense.
 Not obstruct navigation.

0798.19 RÍO DE LA PLATA
 REGATA
 Derrota: Buceo (ROU) - Piriápolis (ROU)
 Días 02 y 03 de Noviembre 2019, se realizará Regata Larga Distancia
 Inicio: 020800 Nov.19
 Finaliza: 032359 Nov.19

Anula Aviso N° 0793.19

RÍO DE LA PLATA
 REGATA

Travel: Buceo (ROU) - Piriápolis (ROU)
 Days 02 and 03 November 2019, Long Distance Regata will be held
 Start: 020800 Nov.19
 Ends: 032359 Nov.19

Notice N° 0793.19, cancelled.

0799.19 RÍO DE LA PLATA
 ENSENADA DE SANTA ROSA
 Días 04 y 05 de Noviembre de 2019, entre las 08:00 y las 15:00 hora local, en 34°47'27"S 055°50'43"W, se estarán realizando Ejercicios de Entrenamiento por parte de la Fuerza Aérea Uruguaya.
 Mantenerse apartado 1.5 Millas Náuticas con centro en el punto indicado.

RÍO DE LA PLATA
 ENSENADA DE SANTA ROSA

On November 04 and 05, 2019, between 08:00 and 15:00 local time, at 34°47'27'S 055°50'43'W, training exercises will be carried out by the Uruguayan Air Force.
 Mariners are advised stay away 1.5 Nautical Miles with center at the indicated point.

RADIOAVISOS NÁUTICOS

Vigentes al 31 octubre de 2019.-

**0801.19 OCEANO ATLÁNTICO - RÍO DE LA PLATA
EJERCICIOS NAVALES**

Días 04 al 07 de Noviembre de 2019, Buques de la Fuerza de Mar se encontrarán realizando operaciones de adiestramiento en el área comprendida desde Piriápolis a La Paloma, entre la línea de costa y el Paralelo 35°00'.0 S

Se solicita navegar con precaución en la zona.

Anula Aviso N° 0800.19

**ATLANTIC OCEAN - RÍO DE LA PLATA
NAVAL EXERCISES**

04 to 07 November 2019, National Navy Ships will be conducting training operations in the area from Piriápolis to La Paloma, between the coastline and the Parallel 35°00'.0 S

Navigate with caution in the area.

Notice N° 0800.19, cancelled.

**0802.19 RÍO DE LA PLATA
REGATA**

Derrota: Olivos (AR) - Colonia (ROU) - Olivos (AR)

Comienza 020900 de Noviembre 2019, desde Olivos (AR), Colonia (ROU), finalizando el 030400 de Noviembre en Olivos (AR). Con la participación de 50 embarcaciones.

**RÍO DE LA PLATA
REGATA**

Travel: Olivos (AR) - Colonia (ROU) - Olivos (AR)

Start 020900 November 2019, from Olivos (AR), Colonia (ROU), ending 030400 November in Olivos (AR).

With the participation of 50 boats.

**0803.19 RÍO URUGUAY
NOVEDADES DE BALIZAMIENTO**

Como complemento al Aviso Temporario *68/2019(t) se informa las siguientes novedades de balizamiento:

- Boya Km 107.2 Lateral Babor, corrida (47 mts al SSW) y apagada
- Boya Km 115.6 Lateral Babor, luz no confiable (destellos irregulares)
- Boya Km 118.5 Lateral Babor, apagada
- Boya Km 120.3 Lateral Estribor, apagada
- Boya Km 121.3 Lateral Estribor, apagada
- Boya Km 123 Lateral Babor, apagada
- Boya Km 129.6 Lateral Estribor, corrida (48 mts al SE)
- Boya Km 134.8 Lateral Babor, luz no confiable (destellos irregulares)
- Boya Km 142 Lateral Estribor, apagada
- Boya Km 152.5 Lateral Babor, apagada
- Boya Km 156.2 Lateral Babor, luz no confiable (luz debil)
- Boya Km 174.3 Lateral Babor, apagada
- Boya Km 175.8, Lateral Estribor, apagada
- Boya Km 176.8, Lateral Estribor, luz no confiable (destellos irregulares)
- Boya Km 179.2 Lateral Estribor, corrida (217 mts al S) y apagada
- Boya Km 182.4 Lateral Babor, apagada
- Boya Km 184.1 Lateral Estribor, apagada

Anula Aviso N° 0766.19

RADIOAVISOS NÁUTICOS

Vigentes al 31 octubre de 2019.-

**RÍO URUGUAY
BUOYAGE NEWS**

As a complement to the Temporary Notice *68/2019 (T) the following buoyage news are informed:

- Port Hand Buoy Km 107.2, moved (47 mts to SSW) and unlit
- Port Hand Buoy Km 115.6, light unreliable (irregular flashes)
- Port Hand Buoy Km 118.5, unlit
- Starboard Hand Buoy Km 120.3, unlit
- Starboard Hand Buoy Km 121.3, unlit
- Port Hand Buoy Km 123, unlit
- Starboard Hand Buoy Km 129.6, moved (48 mts to SE)
- Port Hand Buoy Km 134.8, light unreliable (irregular flashes)
- Starboard Hand Buoy Km 142, unlit
- Port Hand Buoy Km 152.5, unlit
- Port Hand Buoy Km 156.2, light unreliable (weak flashes)
- Port Hand Buoy Km 174.3, unlit
- Starboard Hand Buoy Km 175.8, unlit
- Starboard Hand Buoy Km 176.8, light unreliable (irregular flashes)
- Starboard Hand Buoy Km 179.2, moved (217 mts to S) and unlit
- Port Hand Buoy Km 182.4, unlit
- Starboard Hand Buoy Km 184.1, unlit

Notice N° 0766.19, cancelled

0804.19 RÍO URUGUAY**NOVEDADES DE BALIZAMIENTO**

Novedades actualizadas: N° 9720-10505

ACCESO A RÍO PARANÁ BRAVO

N° 9010 – Boya Par Km 138 Lateral Babor, corrida (95 mts al NW) y luz no confiable (destellos debiles)

N° 9015 – Boya Km 138.5 Lateral Babor, corrida (103 mts al NNE)

N° 9020 – Boya Km 139 Lateral Estribor, corrida (74 mts al E)

BARRANCA DE LOS LOROS

N° 9025 – Boya Km 2.0 Lateral Babor, corrida (55 mts al SE)

MUELLE ONTUR

N° 9065 – Baliza Cabecera Norte Km 4.9, apagada

N° 9070 – Baliza Duque de Alba Km 5.0, apagada

PROXIMIDADES ARROYO SAUCE

N° 9085 – Boya Km 6.6 Lateral Babor, corrida (46 mts al SW)

PUNTA CARBÓN

N° 9115 – Boya Km 8.6 Punta Carbón Lateral Babor, corrida (102 mts al NNW) y apagada

PUNTA DE CHAPARRO

N° 9120 – Boya Punta Chaparro Km 10.5 Lateral Estribor, corrida (35 mts al N)

PROXIMIDADES ARROYO DE LA AGRACIADA

N° 9135 – Boya Km 18.4 Lateral Babor, corrida (40 mts al NW) y apagada

N° 9160 – Boya Km 21.4 Canal de la Agraciada Lateral Estribor, corrida (49 mts al E) y apagada

ZONA DE ALIJO Y COMPLEMENTO DE CARGA NORTE

N° 9195 – Boya Especial de Amarre NW W1, apagada

N° 9200 – Boya Especial de Amarre NE W2, apagada

N° 9205 – Boya Especial de Amarre SUR W3, apagada

RADIOAVISOS NÁUTICOS

Vigentes al 31 octubre de 2019.-

CANAL MÁRQUEZ

- Nº 9210 – Boya Km 29.2 Lateral Babor, apagada
- Nº 9225 – Boya Km 30.4 Lateral Babor, corrida (24 mts al E)
- Nº 9235 – Boya Km 34.3 Lateral Babor, apagada

PASO MÁRQUEZ

- Nº 9255 – Boya Intramar IV Km 36.2 Peligro Aislado, luz no confiable (destellos irregulares)
- Nº 9260 – Boya Km 36.7 Lateral Estribor, apagada
- Nº 9280 – Boya Par Km 38.1 Lateral Babor, apagada
- Nº 9315 – Boya Km 41.3 Lateral Babor, apagada
- Nº 9325 – Boya Km 43.4 Lateral Estribor, apagada

PASO PUNTA AMARILLA

- Nº 9355 – Boya Km 49.1 Lateral Estribor, corrida (284 mts al S) y apagada
- Nº 9360 – Boya Km 49.8 Lateral Babor, apagada
- Nº 9385 – Boya Km 53.6 Lateral Estribor, corrida (41 mts al NNE)
- Nº 9405 – Boya Km 54.6 Lateral Babor, apagada

CANAL DE LAS TARANTANAS

- Nº 9415 – Boya Km 58.4 María Celia Peligro Aislado, corrida (120 mts al SW) y apagada

ISLA LOBOS CHICA

- Nº 9445 – Boya Km 64.3 Lateral Estribor, corrida (59 mts al S) y apagada

CANAL PRINCIPAL

- Nº 9470 – Boya Km 70.3 Lateral Babor, falta

PASO PUNTA CABALLOS

- Nº 9480 – Boya Km 73.8 Lateral Babor, apagada
- Nº 9500 – Boya Km 75 Lateral Babor, apagada
- Nº 9505 – Boya Km 76.3 Chata Nº 17 Peligro Aislado, apagada

CANAL DE LOS INGLESES

- Nº 9515 – Boya Km 77.6 Lateral Estribor, apagada
- Nº 9520 – Boya Km 78.8 Lateral Estribor, luz no confiable (destellos debiles)
- Nº 9525 – Boya Km 80 Lateral Babor, corrida (984 mts al N) y apagada
- Nº 9535 – Boya Km 83.2 Lateral Estribor, apagada

PASO BARRIZAL

- Nº 9555 – Boya Km 87.2 Lateral Babor, apagada
- Nº 9570 – Boya T8U especial, apagada
- Nº 9590 – Boya T7A especial corrida (130 mts al SSW)

CANAL DE LA BARRA (ACCESO AL RIACHO GUALEGUAYCHÚ)

- Nº 9595 – Boya Km 94.3 Entrada Río Guauguaychu Canal Principal Estribor, falta

PROXIMIDADES PUNTA RÍOS

- Nº 9640 – Boya Km 94.2 Doña Teodolina Peligro Aislado, falta

PROXIMIDADES PUERTO DE FRAY BENTOS

- Nº 9670 – Boya Km 97 Peligro Aislado, corrida (58 mts al E)
- Nº 9715 – Boya T5U Especial, corrida (38 mts al W) y apagada
- Nº 9720 – Boya Lateral Babor Km 102.5, corrida (44 mts al W)

RADIOAVISOS NÁUTICOS

Vigentes al 31 octubre de 2019.-

PUENTE INTERNACIONAL LIBERTADOR GENERAL SAN MARTÍN

Nº 9750 – Boya Par Km 104.2 Lateral Babor, corrida (115 mts al NNW)

Nº 9755 – Boya Par Km 104.2 Lateral Estribor, corrida (322 mts al SW) y apagada

Nº 9760 – Boya Par Km 105.4 Lateral Babor, corrida (251 mts al W)

Nº 9765 – Boya Par Km 105.4 Lateral Estribor, corrida (246 mts al SSW) y luz no confiable (destellos irregulares)

PROXIMIDADES ISLOTE CHAJÁ

Nº 9770 – Boya Km 106.4 Canal Principal Babor, corrida (48 mts al W)

CANAL M'BOPICUÁ

Nº 9785 – Boya Nº 3 Lateral Estribor, corrida (50 mts al NW)

Nº 9790 – Boya T3U Especial, corrida (45 mts al SSW) y apagada

Nº 9795 – Boya Nº 4 Lateral Babor, corrida (50 mts al E)

Nº 9800 – Baliza Duque de Alba Oeste Km 110.4, apagada

PASO ABRIGO

Nº 9830 – Boya T3A especial, apagada

Nº 9840 – Boya Km 108.9 Lateral Babor, apagada

PASO ÑANDUBAYZAL

Nº 9855 – Boya Km 111.9 Lateral Estribor, apagada

CANAL DE LA FILOMENA

Nº 9940 – Boya Km 125.6 Lateral Estribor, apagada

Nº 9950 – Boya Km 128.4 Lateral Babor, apagada

Nº 9960 – Boya Km 131.6 Lateral Babor, apagada

Nº 9970 – Boya Km 135.8 Lateral Babor, apagada

PASO MONTAÑA

Nº 10200 – Boya Km 167.3 Lateral Estribor, corrida (75 mts al S) y apagada

Nº 10205 – Boya Par Km 167.7 Lateral Estribor, corrida (63 mts al S)

Nº 10210 – Boya Par Km 167.7 Lateral Babor, luz no confiable (luz fija)

Nº 10215 – Boya Km 168.8 Lateral Babor, corrida (58 mts al S)

Nº 10220 – Boya Km 169.6 Lateral Estribor, apagada

Nº 10230 – Boya Km 170.6 Lateral Babor, apagada

CANAL DE ACCESO PUERTO CONCEPCIÓN DEL URUGUAY

Nº 10355 – Boya Km 0.800 Lateral Babor, corrida (157 mts al S) y luz no confiable (luz fija)

PUENTE INTERNACIONAL GENERAL ARTIGAS

Nº 10585 – Boya Par Km 211.7 Lateral Estribor, corrida (1134 mts al S) y apagada

Nº 10590 – Boya Par Km 211.7 Lateral Babor, corrida (717 mts al S) y apagada

Nº 10600 – Boya Par Km 213 Lateral Estribor, corrida (4.5 Millas náuticas al S) y apagada

Nº 10605 – Boya Par Km 213 Lateral Babor, corrida (462 mts al S) y apagada

TERMINAL PETROLERA ANCAP

Nº 10535 – Boya Km 211.8 Vértice SW Especial, corrida (1112 mts al S)

Nº 10540 – Boya Km 212 Vértice NW Especial, corrida (66 mts al S)

PASO SAN FRANCISCO

Nº 10640 – Boya Km 218.7 Peligro Aislado, falta

Nº 10655 – Boya Km 219.8 Lateral Estribor, falta

ISLA DEL QUEGUAY GRANDE

Nº 10665 – Boya Km 221.7 Lateral Estribor, corrida (160 mts al SE)

Nº 10680 – Boya Km 226.1 Peligro Aislado, falta

RADIOAVISOS NÁUTICOS

Vigentes al 31 octubre de 2019.-

PASO PERUCHO VERNE

Nº 10710 – Boya Km 230.8 Lateral Estribor, corrida (70 mts al SSW)

Nº 10715 – Boya Km 234 Lateral Estribor, corrida (235 mts al S)

PASO GRASERÍA

Nº 10730 – Boya Km 242.6 Lateral Babor, falta

PASO CANCHA SECA

Nº 10800 – Boya Km 256.8 Lateral Estribor, falta

PASO SAN JOSÉ

Nº 10840 – Boya Km 273.1 Lateral Estribor, corrida (55 mts al SW)

PASO GUAVIYÚ

Nº 10885 – Boya Par Km 282.6 Lateral Estribor, falta

Nº 10925 – Boya Km 284.5 Lateral Estribor, corrida (60 mts al SSW)

Nº 10965 – Boya Par Km 293.3 Lateral Babor, corrida (95 mts al SE)

Nº 10970 – Boya Par Km 293.3 Lateral Estribor, corrida (100 mts al E)

Nº 10985 – Boya Km 297.9 Lateral Estribor, corrida (55 mts al E)

PASO HERVIDERO

Nº 11000 – Boya Km 304.5 Lateral Babor, falta

Nº 11005 – Boya Km 305.2 peligro aislado, falta

Nº 11010 – Boya Km 305.7 Lateral Babor, corrida (1100 mts al SSE)

Nº 11015 – Boya Km 307.4 Lateral Babor, corrida (860 mts al NE)

Nº 11020 – Boya Km 308 Lateral Babor, corrida (640 mts al SE)

Nº 11025 – Boya Km 308.2 Lateral Estribor, corrida (175 mts al E)

PASO YUQUERÍ

Nº 11095 – Boya Km 326.1 Lateral Estribor, corrida (80 mts al SW)

PASO CORRALITO

Nº 11125 – Boya Par Km 329 Lateral Estribor, corrida (50 mts al SW)

Nº 11145 – Boya Km 330 Lateral Babor, falta

PASO LA CABALLADA

Nº 11200 – Boya Km 332.2 Lateral Estribor, falta

Anula Aviso Nº 0790.19

RÍO URUGUAY**BUOYAGE NEWS**

News update: Signals Nº 9720-10505

RÍO PARANÁ BRAVO ACCESS

Nº 9010 – Port Hand Buoy Km 138, moved (95 mts to NW) and light unreliable (weak flashes)

Nº 9015 – Port Hand Buoy Km 138.5, moved (103 mts to NNE)

Nº 9020 – Starboard Hand Buoy Km 139, moved (74 mts to E)

BARRANCA DE LOS LOROS

Nº 9025 – Port Hand Buoy Km 2.0, moved (55 mts to SE)

ONTUR DOCK

Nº 9065 – Beacon Cabecera Norte Km 4.9, unlit

Nº 9070 – Beacon Duque de Alba Km 5.0, unlit

RADIOAVISOS NÁUTICOS

Vigentes al 31 octubre de 2019.-

ARROYO SAUCE VICINITY

N° 9085 – Port Hand Buoy Km 6.6, moved (46 mts to SW)

PUNTA CARBÓN

N° 9115 – Port Hand Buoy Km 8.6 Punta Carbón, moved (102 mts to NNW) y unlit

PUNTA DE CHAPARRO

N° 9120 – Starboard Hand Buoy Km 10.5 Punta Chaparro, moved (35 mts to N)

ARROYO DE LA AGRACIADA VICINITY

N° 9135 – Port Hand Buoy Km 18.4, moved (40 mts to NW) y unlit

N° 9160 – Starboard Hand Buoy Km 21.4 Canal de la Agraciada, moved (49 mts to E) and unlit

ZONA DE ALIJO Y COMPLEMENTO DE CARGA NORTE

N° 9195 – Mooring Special Buoy NW W1, unlit

N° 9200 – Mooring Special Buoy NE W2, unlit

N° 9205 – Mooring Special Buoy SUR W3, unlit

CANAL MÁRQUEZ

N° 9210 – Port Hand Buoy Km 29.2, unlit

N° 9225 – Port Hand Buoy Km 30.4, moved (24 mts to E)

N° 9235 – Port Hand Buoy Km 34.3, unlit

PASO MÁRQUEZ

N° 9255 – Isolated Danger Buoy Intramar IV Km 36.2, light unreliable (irregular flashes)

N° 9260 – Starboard Hand Buoy Km 36.7, unlit

N° 9280 – Port Hand Buoy Km 38.1, unlit

N° 9315 – Port Hand Buoy Km 41.3, unlit

N° 9325 – Starboard Hand Buoy Km 43.4, unlit

PASO PUNTA AMARILLA

N° 9355 – Starboard Hand Buoy Km 49.1, moved (284 mts to S) y unlit

N° 9360 – Port Hand Buoy Km 49.8, unlit

N° 9385 – Starboard Hand Buoy Km 53.6, moved (41 mts to NNE)

N° 9405 – Port Hand Buoy Km 54.6, unlit

CANAL DE LAS TARANTANAS

N° 9415 – Isolated Danger Buoy Km 58.4 María Celia, moved (120 mts to SW) y unlit

LOBOS CHICA ISLAND

N° 9445 – Boya Starboard Hand Buoy Km 64.3, moved (59 mts to S) y unlit

CANAL PRINCIPAL

N° 9470 – Port Hand Buoy Km 70.3, missing

PASO PUNTA CABALLOS

N° 9480 – Port Hand Buoy Km 73.8, unlit

N° 9500 – Port Hand Buoy Km 75, unlit

N° 9505 – Isolated Danger Buoy Km 76.3 Chata N° 17, unlit

CANAL DE LOS INGLESES

N° 9515 – Starboard Hand Buoy Km 77.6, unlit

N° 9520 – Starboard Hand Buoy Km 78.8, light unreliable (weak flashes)

N° 9525 – Port Hand Buoy Km 80, moved (984 mts to N) y unlit

N° 9535 – Starboard Hand Buoy Km 83.2, unlit

RADIOAVISOS NÁUTICOS

Vigentes al 31 octubre de 2019.-

PASO BARRIZAL

- Nº 9555 – Port Hand Buoy Km 87.2, unlit
- Nº 9570 – Special Buoy T8U, unlit
- Nº 9590 – Special Buoy T7A, moved (130 mts to SSW)

CANAL DE LA BARRA (ACCESS TO RIACHO GUALEGUAYCHÚ)

- Nº 9595 – Preferred Channel to Starboard Buoy Km 94.3 Entrada Río Gualeguaychú, missing

PUNTA RÍOS VICINITY

- Nº 9640 – Isolated Danger Buoy Km 94.2 Doña Teodolina, missing

FRAY BENTOS HARBOR VICINITY

- Nº 9670 – Isolated Danger Buoy Km 97, moved (58 mts to E)
- Nº 9715 – Special Buoy T5U, moved (38 mts to W) y unlit
- Nº 9720 – Port Hand Buoy Km 102.5, moved 44 mts to W)

INTERNATIONAL BRIDGE LIBERTADOR GENERAL SAN MARTÍN

- Nº 9750 – Port Hand Buoy Km 104.2, moved (115 mts to NNW)
- Nº 9755 – Starboard Hand Buoy Km 104.2, moved (322 mts to SW) y unlit
- Nº 9760 – Port Hand Buoy Km 105.4, moved (251 mts to W)
- Nº 9765 – Starboard Hand Buoy Km 105.4, moved (246 mts to SSW) and light unreliable (irregular flashes)

ISLOTE CHAJÁ VICINITY

- Nº 9770 – Preferred Channel to Port Buoy Km 106.4, moved (48 mts to W)

CANAL M'BOPICUÁ

- Nº 9785 – Starboard Hand Buoy Nº 3, moved (50 mts to NW)
- Nº 9790 – Special Buoy T3U, moved (45 mts to SSW) y unlit
- Nº 9795 – Port Hand Buoy Nº 4, moved (50 mts to E)
- Nº 9800 – Beacon Duque de Alba Oeste Km 110.4, unlit

PASO ABRIGO

- Nº 9830 – Special Buoy T3A, unlit
- Nº 9840 – Port Hand Buoy Km 108.9, unlit

PASO ÑANDUBAYZAL

- Nº 9855 – Starboard Hand Buoy Km 111.9, unlit

CANAL DE LA FILOMENA

- Nº 9940 – Starboard Hand Buoy Km 125.6, unlit
- Nº 9950 – Port Hand Buoy Km 128.4, unlit
- Nº 9960 – Port Hand Buoy Km 131.6, unlit
- Nº 9970 – Port Hand Buoy Km 135.8, unlit

PASO MONTAÑA

- Nº 10200 – Starboard Hand Buoy Km 167.3, moved (75 mts to S) y unlit
- Nº 10205 – Starboard Hand Buoy Km 167.7, moved (63 mts to S)
- Nº 10210 – Port Hand Buoy Km 167.7, light unreliable (fixed light)
- Nº 10215 – Port Hand Buoy Km 168.8, moved (58 mts to S)
- Nº 10220 – Starboard Hand Buoy Km 169.6, unlit
- Nº 10230 – Port Hand Buoy Km 170.6, unlit

ACCESS CHANNEL TO CONCEPCIÓN DEL URUGUAY HARBOR

- Nº 10355 – Port Hand Buoy Km 0.800, moved (157 mts al S) and light unreliable (fixed light)

RADIOAVISOS NÁUTICOS

Vigentes al 31 octubre de 2019.-

INTERNATIONAL BRIDGE GENERAL ARTIGAS

- Nº 10585 – Starboard Hand Buoy Km 211.7, moved (1134 mts to S) and unlit
- Nº 10590 – Port Hand Buoy Km 211.7, moved (717 mts to S) and unlit
- Nº 10600 – Starboard Hand Buoy Km 213, moved (4.5 Nautical miles to S) and unlit
- Nº 10605 – Port Hand Buoy Km 213, moved (462 mts to S) and unlit

TERMINAL PETROLERA ANCAP

- Nº 10535 – Special Buoy Km 211.8 Vértice SW, moved (1112 mts to S)
- Nº 10540 – Special Buoy Km 212 Vértice NW, moved (66 mts to S)

PASO SAN FRANCISCO

- Nº 10640 – Isolated Danger Buoy Km 218.7, missing
- Nº 10655 – Starboard Hand Buoy Km 219.8, missing

QUEGUAY GRANDE ISLAND

- Nº 10665 – Starboard Hand Buoy Km 221.7, moved (160 mts to SE)
- Nº 10680 – Isolated Danger Buoy Km 226.1, missing

PASO PERUCHO VERNE

- Nº 10710 – Starboard Hand Buoy Km 230.8, moved (70 mts to SSW)
- Nº 10715 – Starboard Hand Buoy Km 234, moved (235 mts to S)

PASO GRASERÍA

- Nº 10730 – Port Hand Buoy Km 242.6, missing

PASO CANCHA SECA

- Nº 10800 – Starboard Hand Buoy Km 256.8, missing

PASO SAN JOSÉ

- Nº 10840 – Boya Starboard Hand Buoy Km 273.1, moved (55 mts al SW)

PASO GUAVIYÚ

- Nº 10885 – Starboard Hand Buoy Km 282.6, missing
- Nº 10925 – Starboard Hand Buoy Km 284.5, moved (60 mts to SSW)
- Nº 10965 – Port Hand Buoy Km 293.3, moved (95 mts to SE)
- Nº 10970 – Starboard Hand Buoy Km 293.3, moved (100 mts to E)
- Nº 10985 – Starboard Hand Buoy Km 297.9, moved (55 mts to E)

PASO HERVIDERO

- Nº 11000 – Port Hand Buoy Km 304.5, missing
- Nº 11005 – Isolated Danger Buoy Km 305.2, missing
- Nº 11010 – Port Hand Buoy Km 305.7, moved (1100 mts to SSE)
- Nº 11015 – Port Hand Buoy Km 307.4, moved (860 mts to NE)
- Nº 11020 – Port Hand Buoy Km 308, moved (640 mts to SE)
- Nº 11025 – Starboard Hand Buoy Km 308.2, moved (175 mts to E)

PASO YUQUERÍ

- Nº 11095 – Starboard Hand Buoy Km 326.1, moved (80 mts to SW)

PASO CORRALITO

- Nº 11125 – Starboard Hand Buoy Km 329, moved (50 mts to SW)
- Nº 11145 – Port Hand Buoy Km 330, missing

PASO LA CABALLADA

- Nº 11200 – Starboard Hand Buoy Km 332.2, missing

Notice Nº 0790.19, cancelled

INFORMACIÓN NÁUTICA

V.1 AVISOS GENERALES E INFORMATIVOS**AVISOS INFORMATIVOS**

- *39/2018 (I) SISTEMA NAVTEX
Inoperativa Estación Transmisora Navtex La Paloma, en frecuencia 490 y 518 KHz.

Anula Aviso Temporario N° *57/2007(T)

SYSTEM NAVTEX
La Paloma NAVTEX station, is inoperative on 490 and 518 KHz.

Temporary Notice N° *57/2007(T), cancelled.
- *40/2018 (I) ESTACIÓN MONTEVIDEO ARMADA RADIO (CWM)
Fuera de servicio, Estación Montevideo Armada Radio (CWM), en cobertura de Área 1 (Canal VHF y Canal 70 DSC), manteniendo coberturas en Área A2 y A3 (MF - HF)

Anula Aviso Temporario N° *45/2012(T)

STATION MONTEVIDEO ARMADA RADIO (CWM)
Navy Radio Station Montevideo (CWM) is inoperative within coverage Area 1 VHF and DSC Channel 70. The station is operative within Areas A2 and A3 (MF - HF).

Temporary Notice N° *45/2012(T), cancelled.
- *41/2018 (I) Por más información de novedades de la navegabilidad sobre los Ríos Paraná - Paraguay se aconseja consultar el Folleto de Aviso a los Navegantes Hidrovía Paraguay Paraná emitido por el Servicio de Hidrografía Naval Argentino al cual se puede acceder en la sección Avisos a los Navegantes, en el siguiente link: <http://www.hidro.gov.ar>

For more information about navigability news about the Paraná - Paraguay rivers, it is advisable to consult the Paraná Waterway Notice to Navigators issued by the Argentine Naval Hydrographic Service, which can be accessed in the Navigators Notices section, in the next link:
<http://www.hidro.gov.ar>

INFORMACIÓN NÁUTICA

V.2 NOVEDADES DE LOS CANALES A MARTÍN GARCÍA

Anchos navegables de los Canales a Martín García correspondientes al mes de setiembre de 2019.

RÍOS Y TRAMOS		LUGAR DE LA DETERMINANTE		PROFUNDIDADES AL CERO SEGÚN ÚLTIMO RELEVAMIENTO	
NOMBRE	Km	NOMBRE	Km	ANCHO DE CANAL	Diseño 10,36m
				m	METROS
Canales a Martín García	39,0-54,8	Barra del Farallón		110	10,36
	54,8 - 67,3	Paso del Farallón		100	10,36
	67,3-76,4	Barra de San Pedro		90	10,36
	76,4-82,0	Paso de San Juan		90	10,36
	82,0-92,9	Pozos de San Juan		90	10,36
	92,9-103,4	Canal Nuevo	98,0	90	10,60
	103,4-110,5	Canal del Infierno	105,0	90	10,90
Canal Principal	110,5-120,5	Canal del Este	111,4	90	10,70
	120,5-145,5	Canal Principal	129,9	200	11,20

Autoridad: CARP

INFORMACIÓN NÁUTICA

V.3 NOVEDADES DEL RÍO URUGUAY

Estado de la vía navegable del Río Uruguay correspondiente al mes de diciembre de 2018.

Determinantes.

Se detallan en la siguiente planilla los valores de profundidades determinantes modificados de acuerdo con los levantamientos realizados por CARU y por el SOHMA.

TRAMO (Km)	PASO	Km crítico	PROFUNDIDAD (m)	ANCHO (m)	FUENTE Y FECHA DEL RELEVAMIENTO
0/105	<i>Márquez Inferior</i>	-	7,54	100	CARU - 11/2018
0/105	<i>Márquez Medio</i>	-	7,37	100	CARU - 11/2018
0/105	<i>Márquez Superior</i>	41,9	7,20	100	CARU - 11/2018
0/105	<i>Punta Amarilla</i>	53,6	7,40	100	CARU - 11/2018
0/105	<i>Punta Caballos</i>	74,0	7,10	100	CARU - 11/2018
0/105	<i>Barrizal</i>	86,9	7,10	100	CARU - 11/2018

105/165	<i>Abrigo</i>	106,7	7,20	100	CARU - 11/2018
105/165	<i>Ñandubayzal</i>	112,2	7,20	100	CARU - 11/2018
105/165	<i>Tres Cruces</i>	119,3	7,40	100	CARU - 11/2018
105/165	<i>Filomena Inferior (**)</i>	125,6	5,7	80	CARU - 08/2016
105/165	<i>Filomena Medio (**)</i>	131,4	5,8	80	CARU - 08/2016
105/165	<i>Filomena Superior (**)</i>	133,5	5,8	80	CARU - 08/2016
105/165	<i>El Burro (*)</i>	129,6	7,40	100	CARU - 11/2018
105/165	<i>Banco Francés</i>	-	7,37	100	CARU - 11/2018
105/165	<i>Bonfiglio</i>	148,0	7,20	100	CARU - 11/2018
105/165	<i>Banco Grande</i>	154,2	7,30	100	CARU - 11/2018
105/165	<i>San Genaro</i>	157,2	6,70	100	CARU - 11/2018

165/187	<i>Montaña</i>	169,5	6,80	100	CARU - 11/2018
165/187	<i>Altos y Bajos</i>	176,6	7,10	100	CARU - 11/2018
165/187	<i>Garibaldi</i>	181,7	7,30	100	CARU - 11/2018
165/187	<i>Arroyo Negro</i>	187,2	7,30	100	CARU - 11/2018

00/0,8	<i>Canal Acceso Exterior Puerto Concepción del Uruguay</i>	0,85	6,90	80	CARU - 11/2018
0,8/3,2	<i>Canal Acceso Interior Puerto Concepción del Uruguay</i>	2,60	6,70	60	CARU - 11/2018

INFORMACIÓN NÁUTICA

V.3 NOVEDADES DEL RÍO URUGUAY

TRAMO (Km)	PASO	Km crítico	PROFUNDIDAD (m)	ANCHO (m)	FUENTE Y FECHA DEL RELEVAMIENTO
187/210	Almirón Chico (**)	196,4	2,2	80	CARU - 12/2016
187/210	Almirón Grande (**)	200,4	4,2	80	CARU - 05/2016
187/210	<i>Casablanca</i>	198,8	4,6	80	CARU - 11/2018

210/336	San Francisco	215,0	2,0	60	CARU - 06/2015
210/336	Perucho Verne	230,0	3,1	60	SOHMA - 08/2014
210/336	Grasería	238,8	3,7	60	SOHMA - 08/2014
210/336	Pepeají	247,2	2,5	50	SOHMA - 08/2014
210/336	Cancha Seca	257,4	2,6	50	SOHMA - 08/2014
210/336	San José	264,1	1,5	60	SOHMA - 08/2014
210/336	Sombrerito	277,5	1,2	60	SOHMA - 08/2014
210/336	Guaviyú	284,4	2,3	60	SOHMA - 08/2014
210/336	Chapicuy	292,7	1,9	60	SOHMA - 10/2012
210/336	Hervidero	309,0	2,3	60	SOHMA - 10/2012
210/336	Yuquerí Chico	323,4	2,1	60	SOHMA - 08/2014
210/336	Yuquerí Grande	326,2	2,1	60	SOHMA - 08/2014
210/336	Corralito	327,2	2,3	40	SOHMA - 08/2014
210/336	La Caballada	332,0	3,3	50	SOHMA - 08/2014

(*) Canal El Burro está dragado, próximamente balizado.

(**) Canales no mantenidos.

NOTAS:

- 1- Los relevamientos efectuados con presencia del observador del SOHMA.
- 2- En "negrita" se identifican los pasos determinantes de cada tramo.
- 3- Los pasos y sus determinantes en "cursiva" corresponden a información actualizada.
- 4- La profundidad determinante en el Canal El Burro (recientemente dragado a la espera de ser balizado para entrar en servicio) es de 7,40 m., en el Km 129,6.
- 5- Las profundidades de los pasos entre los kilómetros 0 y 220 están referidas a los ceros locales e interpolados. Las correspondientes a los pasos entre los kilómetros 220 y 268 están referidas al cero local del Puerto de Paysandú (R.O.U.). La profundidad en el Paso Sombrerito está referida a un plano de cota (+) 0,50 m respecto al Puerto de Paysandú (R.O.U.). Los pasos entre los kilómetros 285 y 336 tienen las profundidades referidas al cero local del Puerto de Salto (R.O.U.).

Autoridad: CARU

REPORTES DE LOS NAVEGANTES

INTRODUCCIÓN

Desde que el hombre se aventuró en el mar, los navegantes han dependido de la experiencia y reportes de aquellos quienes navegaron antes. De esa manera, a través de los años un incremento de la cantidad de información proveniente de la gente de mar y exploradores se ha acumulado, haciendo posible representar esos detalles en una forma conveniente a través de las cartas y publicaciones náuticas. Tanto la veracidad como precisión de éstas y sus publicaciones asociadas dependen como nunca de los reportes de los navegantes como de todas aquellas instituciones, organizaciones y empresas vinculadas al ámbito marítimo. Sin su aporte no sería posible mantener las cartas y publicaciones corregidas ante nuevas alteraciones de situaciones o condiciones.

La presente Sección pretende ser el formato para poder asistir a todos aquellos que desean colaborar para hacer nuestros mares más seguros a través de sus aportes.

Quien aporte información deberá tener en cuenta que este Servicio realizará el análisis y verificación correspondiente (donde se agradece y valora el mayor nivel de detalle que se pueda suministrar). En ese sentido queda reservado por parte del Servicio de Oceanografía, Hidrografía y Meteorología de la Armada la decisión de promulgar o no dichos aportes, y cuando esto se haga será también determinado unilateralmente tanto la manera (ya sea a través de Avisos Definitivos u otras alternativas) como el alcance (por ejemplo, puede existir para una misma situación geográfica que una corrección sea representada en una carta de cierta escala y en cambio que en otra carta de diferente escala, para la misma situación, la corrección sea omitida).

AGRADECIMIENTOS

EL SERVICIO DE OCEANOGRAFÍA HIDROGRAFÍA Y METEOROLOGÍA DE LA ARMADA agradece a quienes han contribuido a abogar por una navegación más segura:

Unidades de la Armada Nacional	CONMO - ROU34 - SERBA - SUBCA - SUVAZ
Buques/Empresas/otras Instituciones	- - -

INSTRUCCIONES DE REPORTES

1. Se solicita a los navegantes que informen al Servicio de Oceanografía, Hidrografía y Meteorología de la Armada, por la vía más rápida, la observación de nuevos peligros para la navegación, cambios en las ayudas a la navegación, o cualquier otra información relacionada a información imprecisa o desactualizada representada en las cartas o publicaciones náuticas (naturaleza del fondo, toponimia, despliegue de objetos conspicuos en tierra, datos de marea y corrientes, etc.), así como sugerencias que tiendan a mejorar el despliegue de información en los servicios prestados. Los navegantes pueden reportar también cualquier problema referido al manejo de los Sistemas de Información de Visualización de Cartografía Electrónica (SIVCE-ECDIS Electronic Chart Digital Information System).
2. La precisión de la posición y conocimiento del error es de gran importancia. Cuando esta sea geográfica a través de Latitud y Longitud, en el reporte se deberá especificar el método utilizado para su medición. En lo posible se solicita que las posiciones sean obtenidas a través de receptores GPS u Observaciones Astronómicas, en cuyos casos se aportarán los datos del equipamiento, la hora, el error y el Datum. Se deberá especificar cuando la posición sea registrada a través de una Tablet o Smart Phone. Cuando la posición sea obtenida por otras ayudas para la navegación (ejemplo radar) se deberán informar las lecturas u observaciones realizadas. Si las posiciones son estimadas desde una posición previa conocida, la metodología empleada para estimarla deberá ser informada.
3. Un recorte de la carta náutica de mayor escala exhibe mayores detalles de lo que se pretende reportar, debiendo remarcarse en color rojo lo que se intenta denotar. En ese sentido en caso de requerir mayor información SOHMA proveerá una carta (de mayor escala de existir) en caso de ser requerido por el usuario (sin costo).
4. Una impresión de pantalla en la Carta Náutica Electrónica (CNE, ENC Electronic Nautical Chart) de mayor escala con las modificaciones u observaciones remarcadas en color rojo. Si ese reporte trata de un problema de despliegue de una CNE, una impresión de pantalla deberá ser enviada conjuntamente con detalles de la marca, modelo y versión del SIVCE (ECDIS)

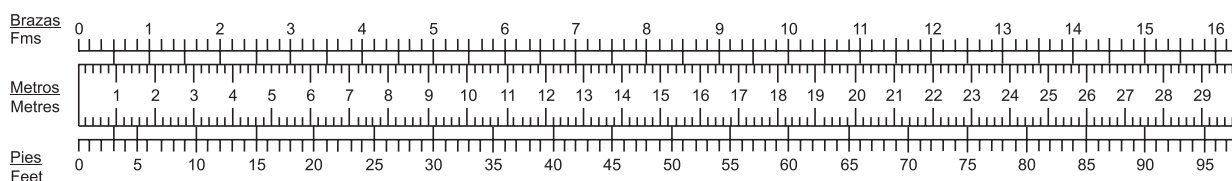
REPORTES DE LOS NAVEGANTES

5. Cuando sondajes son reportados, es importante proveer información detallada del método de obtención, debiendo incluir pero no limitarse a:
 - a. Fabricante, modelo y tipo de ecosonda utilizada.
 - b. Reportar si la profundidad está referida respecto a la superficie del agua o a la quilla, indicando para este último caso el calado de la embarcación.
 - c. Fecha, hora y posición de la observación, a los efectos de realizar las correcciones de marea posteriores, cuando corresponda.
 - d. Cuando exista una importante cantidad de datos de batimetría, solo se deberá mencionar específicamente aquellas áreas donde existe una diferencia significativa con la carta vigente o CNE (ENC), no obstante se podrán enviar los datos completos en un archivo adjunto.
6. **Reportes los cuales no puedan ser confirmados o carecen de detalles específicos o información exigua, no serán tenidos en cuenta.** Las deficiencias a la hora de realizar las observaciones deberán ser remarcadas como también la posibilidad o no de repetir la derrota para poder confirmar el peligro y así obtener datos ampliatorios.
7. Dados los adelantos tecnológicos vinculados principalmente a la telefonía móvil, en donde existe la capacidad ya instalada de toma imágenes (hasta inclusive de alta resolución) el disponer de imágenes o videos tomadas *in situ* de las alteraciones o nuevas condiciones que pretenden ser denunciadas (ejemplo boyas u otros objetos al garete, detalles de infraestructura portuaria no cartografiados, etc.) resultan un aporte sumamente útil, representando evidencia visual que facilitara aún más la evaluación necesaria y correspondiente.
8. Los informes sobre bajos, peligros sin cartografiar o irregularidades en las ayudas a la navegación fuera de uso, podrán ser comunicados por radio a la estación costera más cercana. Cualquier profundidad sin cartografiar por debajo de 30 metros o 15 pies puede ser de la suficiente importancia como para justificar un mensaje por radio.
9. Para reportar anomalías detectadas en las ayudas a la navegación se deberá considerar y consultar la información publicada en la Lista de Faros y Señales Marítimas, Publicación N° 5 a fin de aportar datos más detallados.
10. **El reporte de información que afecta a las publicaciones del Servicio de Oceanografía, Hidrografía y Meteorología de la Armada se efectuará según el anexo impreso en la última hoja de este folleto , debiendo el mismo ser enviado a la siguiente dirección:**

Dirección: Capurro 980 - Montevideo - Uruguay
Casilla de Correos: 1381 / Código Postal: 11700
Correo electrónico: sohma@armada.mil.uy
FAX: (+598) 2309 9220

Se enviará un acuse de recibo ante los reportes enviados y una comunicación adicional solo debe esperarse en caso de requerir aclaraciones u otros datos adicionales. En el Folleto siguiente a la fecha de recepción del reporte se agradecerá a quienes hayan aportado la misma (siempre y cuando se cuente con su consentimiento).

REFERENCIA PARA CONVERSIÓN PIES - METROS - BRAZAS



VENTA DE CARTAS Y PUBLICACIONES NAUTICAS

Todas las cartas y publicaciones náuticas producidas por el Servicio de Oceanografía, Hidrografía y Meteorología de la Armada, con excepción de la cartografía electrónica, se encuentran disponibles en la Oficina de Ventas: Capurro 980 esquina Av. Agraciada.

Las celdas correspondientes a la cartografía electrónica, son distribuidas de manera exclusiva por los agentes de ventas autorizados.

Horario de atención: días hábiles de lunes a viernes de 08:00 a 13:00 horas excepto feriados.

Tels.: (+598) 2307 1777 / 2309 3861 / 2309 3775 Fax: (+598) 2309 9220

Pedidos y consultas por el correo electrónico: sohma@armada.mil.uy

AGENTES DE VENTAS DE CARTAS Y PUBLICACIONES NAUTICAS

Recalada Índice Náutico

Soluciones marítimas

MONTEVIDEO:

Cel.: (+598) 97 211 826 - Tel.: (+598) 2412 2326

Canelones 1922/501

11200 Montevideo, Uruguay

E-Mail: ventas@indexnautico.com

AGENCIAS EN EL EXTRANJERO

Argentina

El Pulpo Negro

Uruguay 802 (B 1643 EIV) Béccar

Tel./Fax: 4742-0848

E-mail: pulponegro@pulponegro.com.ar

www.pulponegro.com.ar

“NAVEGUEMOS SEGUROS”

ADQUIERA SUS CARTAS Y PUBLICACIONES NAÚTICAS EN NUESTRA OFICINA CENTRAL

○

EN NUESTROS AGENTES DE VENTAS AUTORIZADOS

El Servicio de Oceanografía, Hidrografía y Meteorología de la Armada de la República Oriental del Uruguay, mantiene su cartografía permanentemente actualizada, por lo que recomienda su empleo en buques nacionales y extranjeros cuando naveguen aguas uruguayas.

El SOHMA no se responsabiliza por cartas náuticas y publicaciones que no hayan sido adquiridas en su local de ventas, o a través de sus agentes autorizados o de la Autoridad Marítima de la zona.

La oficina entregará el material con el sello correspondiente en el cual figura el número del último Folleto de Avisos a los Navegantes (Publicación N° 8 SOHMA), certificando la actualización hasta esa fecha correspondiendo al usuario su posterior actualización.



MANTENGA LIMPIO SU MAR

REPORTE DE LOS NAVEGANTES

SERVICIO DE OCEANOGRAFÍA, HIDROGRAFÍA Y METEOROLOGÍA DE LA ARMADA

DATOS DEL INFORMANTE	
FECHA DE LLENADO DEL PRESENTE FORMULARIO	
NOMBRE DEL BUQUE O INFORMANTE	
TELÉFONO	
CORREO ELECTRÓNICO	

DATOS DE LA ANOMALÍA			
POSICIÓN (Ver Instrucción 2)			
Medio de obtención			
Latitud		Longitud	
Error o precisión			
Datum (WGS 84/ otro indicar)			
Nº CARTA O PUBLICACIÓN AFECTADA / EDICIÓN			
Nº CNE (ENC) AFECTADA			

DATOS SIVCE (ECDIS)			
FABRICANTE		MODELO	

DATOS DE INFORME DE PROFUNDIDADES (Ver Instrucción 5)			
PROFUNDIDAD (VALOR, ACLARAR UNIDAD DE MEDIDA METROS O PIES)		PLANO DE REFERENCIA	
ECOSONDA MARCA / MODELO		CALADO	
FECHA DE LA OBSERVACION		HORA (ESPECIFICAR USO)	



DESCRIPCIÓN DE LA ANOMALÍA (Detalle la mayor información posible relacionada a la anomalía en función de las instrucciones de la Sección VI)


INFORMACION ADJUNTA			
Tipo de información (Digital y/o Impresa)		Descripción de la información (archivo de selección de profundidades, recorte de carta, ecograma, archivos de imágenes de impresiones de pantallas de CNE, archivos de fotografías o videos, etc)	
Desea ser mencionado en los agradecimientos de la Sección VI		SI	NO

Se solicita a los navegantes, prácticos, Organismos del Estado, Entes Autónomos, compañías navieras, empresas de obras portuarias y toda otra persona relacionada con el ámbito marítimo, comuniquen cualquier alteración o irregularidad que pueda afectar la seguridad de la navegación al:

Servicio de Oceanografía, Hidrografía y Meteorología de la Armada.

Dirección: Capurro 980 - Montevideo - URUGUAY

 Casilla de Correos: 1381 /  Código Postal: 11700

 Teléfonos: (+598) 2307 1777 / 2309 3775 / 2309 3861 - Tel./Fax: (+598) 2309 9220

 E-mail: sohma@armada.mil.uy

ó a la Autoridad Marítima más próxima.

** Página Web: <http://www.armada.mil.uy/Pagina/institucion/dimat/sohma.html#1>
Marea en tiempo real BAHÍA MONTEVIDEO (+598) 99679071**