

REPÚBLICA ORIENTAL DEL URUGUAY  
ARMADA NACIONAL  
SERVICIO DE OCEANOGRAFÍA HIDROGRAFÍA Y METEOROLOGÍA DE LA ARMADA



AVISOS A LOS  
NAVEGANTES

**Folleto N° 5/2019**  
**Avisos N° 44 al 45**  
**Información vigente al**  
**31 de mayo de 2019**

**PUBLICACIÓN N° 8**  
**EDICIÓN MENSUAL**

**ISSN 0797-8898**

REPUBLICA ORIENTAL DEL URUGUAY  
ARMADA NACIONAL



SERVICIO DE OCEANOGRAFÍA, HIDROGRAFÍA  
Y METEOROLOGÍA DE LA ARMADA

# AVISOS A LOS NAVEGANTES

---

Folleto N° 5/2019 - Avisos N° 44 al 45  
*Información vigente al 31 de mayo de 2019*

---

## Contenido

- I INSTRUCCIONES
- II AVISOS A LOS NAVEGANTES
  - II.1 AVISOS DEFINITIVOS
  - II.2 AVISOS TEMPORARIOS
  - II.3 AVISOS PRELIMINARES
  - II.4 LISTA ACUMULATIVA DE CORRECCIONES EN CARTOGRAFÍA NÁUTICA PAPEL
  - II.5 CARTAS NÁUTICAS ELECTRÓNICAS (CNE/ENC)
- III CORRECCIONES A LAS PUBLICACIONES NÁUTICAS  
FE DE ERRATAS DEL FOLLETO DE AVISOS A LOS NAVEGANTES
  - III.1 NUEVAS PUBLICACIONES
  - III.2 LISTA DE FAROS
  - III.3 CATÁLOGO DE PUBLICACIONES NÁUTICAS
  - III.4 LIBRO DE SÍMBOLOS Y ABREVIATURAS
  - III.5 OTRAS PUBLICACIONES (I.A.L.A., R.I.P.P.A., ETC)
- IV RADIOAVISOS NÁUTICOS
- V INFORMACIÓN NÁUTICA
  - V.1 AVISOS GENERALES E INFORMATIVOS
  - V.2 NOVEDADES DE LOS CANALES A MARTÍN GARCÍA
  - V.3 NOVEDADES DEL RÍO URUGUAY
- VI REPORTES DE LOS NAVEGANTES

Capitán de Navío (CG) PABLO TABAREZ  
Jefe del Servicio de Oceanografía, Hidrografía y  
Meteorología de la Armada

Publicación Mensual

Publicación N° 8
---------------------

---

## ÍNDICE

---

### **FOLLETO DE AVISOS A LOS NAVEGANTES N° 4/2019**

<u>SECCION I INSTRUCCIONES</u>	Pág. 3
<u>SECCION II AVISOS A LOS NAVEGANTES</u>	
CARTAS Y PUBLICACIONES AFECTADAS POR LOS AVISOS A LOS NAVEGANTES	Pág. 7
AVISOS DEFINITIVOS	Pág. 8
AVISOS TEMPORARIOS	Pág. 10
AVISOS PRELIMINARES	Pág. 11
LISTA ACUMULATIVA DE CORRECCIONES EN CARTOGRAFÍA NÁUTICA PAPEL	Pág. 12
CARTAS NÁUTICAS ELECTRÓNICAS (CNE/ENC)	Pág. 13
<u>SECCION III CORRECCIONES A LAS PUBLICACIONES NÁUTICAS</u>	
FE DE ERRATAS DEL FOLLETO DE AVISOS A LOS NAVEGANTES	Pág. 15
NUEVAS PUBLICACIONES	Pág. 15
LISTA DE FAROS	Pág. 16
CATÁLOGO DE PUBLICACIONES NÁUTICAS	Pág. 17
LIBRO DE SÍMBOLOS Y ABREVIATURAS	Pág. 18
OTRAS PUBLICACIONES (I.A.L.A., R.I.P.P.A., ETC)	Pág. 19
<u>SECCION IV RADIOAVISOS NÁUTICOS</u>	Pág. 21
<u>SECCION V INFORMACIÓN NÁUTICA</u>	
AVISOS INFORMATIVOS	Pág. 43
NOVEDADES DE LOS CANALES A MARTÍN GARCÍA	Pág. 44
NOVEDADES DEL RÍO URUGUAY	Pág. 45
<u>SECCION VI REPORTES DE LOS NAVEGANTES</u>	Pág. 47

---

## INSTRUCCIONES

---

### 1.- AVISOS A LOS NAVEGANTES

Los Avisos a los Navegantes brindan toda la información de utilidad relacionada con las modificaciones en las ayudas a la navegación, los peligros para la navegación, nuevos sondeos de importancia y de una manera más general, toda información que afecta a las cartas y publicaciones náuticas.

El Servicio de Oceanografía, Hidrografía y Meteorología de la Armada (SOHMA) publica los Avisos a los Navegantes mensualmente a través de este Folleto (Publicación N° 8).

**AVISO IMPORTANTE:** El formato de presentación de esta publicación está adaptado para facilitar su transmisión por correo electrónico, así como su consulta de la página WEB [www.armada.mil.uy/Pagina/institucion/dimat/sohma.html](http://www.armada.mil.uy/Pagina/institucion/dimat/sohma.html)

El pie de página luce a efectos de poder identificar a qué publicación pertenece cada hoja suelta al obtenerse de la página WEB, y su ubicación dentro de la misma.

### 2.- CLASIFICACIÓN DE AVISOS A LOS NAVEGANTES

El SOHMA origina los siguientes tipos de Avisos a los Navegantes:

#### 2.1.- AVISOS GENERALES (G)

Comunican a los navegantes toda información o instrucción que, por su naturaleza, no altera un documento náutico específico, y por tanto no implican correcciones a las cartas y publicaciones náuticas (Sección V)

#### 2.2.- AVISOS DEFINITIVOS

Informan un cambio permanente en las cartas. En la Sección II.1 se incluye las correcciones a cartas náuticas, así como los gráficos para las mismas.

#### 2.3.- AVISOS TEMPORARIOS (T)

Informan novedades o alteraciones de naturaleza transitoria, que se producen en el ámbito vinculado con la náutica, no son definitivos, siendo conveniente su anotación a lápiz en la carta náutica correspondiente. En la Sección II.2 se encuentran detallados los Avisos Temporarios vigentes.

#### 2.4.- AVISOS PRELIMINARES (P)

Advierten anticipadamente acaecimientos de cualquier naturaleza, que van a producirse en el ámbito vinculado con la náutica. No son de carácter definitivo, siendo conveniente su anotación a lápiz en la carta náutica correspondiente.

Los Avisos Temporarios y Preliminares vienen separados a efectos de que puedan ser extraídos del Folleto, y tenerlos en un lugar visible en el puente o sala de derrota del buque.

#### 2.5.- RADIO AVISOS NÁUTICOS (AVUR)

Mensaje transmitido por medio de telecomunicaciones y que contiene información urgente relacionada con la seguridad a la navegación. Se transcribe en la Sección IV los Radioavisos vigentes al momento de la publicación del Folleto.

Los medios de transmisión de los Radioavisos Náuticos son informados a través del Aviso General N° \*5/2019(G) y la Lámina N° 57.

#### 2.6.- AVISOS INFORMATIVOS.

En la Sección V.1, se incluyen todas aquellas comunicaciones que se estimen de interés para la navegación, sin menoscabo de su difusión inicial mediante Radioaviso Náutico cuando correspondiese. Como ejemplo de ello, se pueden incluir novedades de estado operativo de las estaciones costeras (las cuales en un principio son retransmitidas por Radioavisos Náuticos).

---

## INSTRUCCIONES

---

### 3.- PERÍODO DE EMISIÓN Y VIGENCIA DE LOS AVISOS

#### 3.1.- AVISOS GENERALES (G)

Tienen vigencia anual. Todos los Avisos Generales que permanecen vigentes del año anterior son sustituidos por uno idéntico que aparece publicado en el Folleto N° 1.

#### 3.2.- AVISOS DEFINITIVOS

Anualmente, en el último Folleto, aparece un listado de todos los Avisos Definitivos que fueron publicados durante el año y las cartas que corrigieron (Sección II).

#### 3.3.- AVISOS PRELIMINARES (P)

De ser posible se emitirá con dos meses de anticipación. Una vez cumplido el aviso anticipado será sustituido por un Definitivo o Temporario, según corresponda. En la Sección II, aparece la lista de Avisos Preliminares y Temporarios vigentes, así como la de aquellos anulados. Anualmente en el primer Folleto del año, se repiten todos los Avisos Temporarios y Preliminares que permanecen en vigencia.

#### 3.4.- RADIOAVISOS NÁUTICOS

Los Radioavisos Náuticos generalmente tienen una vigencia de 42 días, y se transmitirán mientras la información correspondiente sea válida; sin embargo, si se conoce la finalización del acontecimiento, se indicará en el texto del radioaviso. Los horarios de dichas vigencias serán expresados siempre en hora local, a menos que sea especificado el huso internacional (UTC).

### 4.- NUMERACIÓN

4.1.- Los Avisos a los Navegantes son identificados por un número de aviso que se compone de dos partes, separada por una barra inclinada. Los dígitos ubicados a la izquierda de la barra indican el número del aviso que es anual y correlativo. Los cuatro dígitos ubicados a la derecha de la barra identifican el año del aviso.

4.2.- La secuencia de numeración que identifica a los Avisos Generales, Definitivos, Temporarios, Preliminares e Informativos es una sola. Los Avisos Generales, Temporarios, Preliminares e Informativos son identificados por las anotaciones (G), (T), (P) o (I) respectivamente ubicada a la derecha del número del Aviso.

4.3.- El símbolo \*, ubicado a la izquierda del número del Aviso, indica que la información es de origen nacional (Uruguay).

4.4.- Los Radioavisos Náuticos se identifican por la palabra AVUR seguida de un número de hasta 4 dígitos que es correlativo y separado por un punto, una cifra de dos dígitos que representará las últimas dos del año en que se originó el AVUR.

### 5.- CORRECCIONES A LAS PUBLICACIONES NÁUTICAS

A partir del Folleto N° 3 del año 2018, la numeración de las correcciones a las publicaciones es correlativa para cada publicación, pudiendo ser acompañadas por hojas anexadas en su respectiva sección.

La Lista de Faros es la fuente principal de información sobre las señales marítimas. Las correcciones pueden publicarse con antelación a la correspondiente carta náutica.

### 6.- REFERENCIAS DE LA INFORMACIÓN

6.1.- Las marcaciones son verdaderas, dadas en grados contadas de 000° a 359°59' en el sentido del movimiento de las agujas del reloj.

6.2.- Las relativas a las luces, incluso sus sectores de iluminación o de peligros, están dadas desde el mar.

6.3.- Cuando las posiciones sean informadas por marcación y distancia, las mismas estarán dadas a partir del punto establecido como referencia.

6.4.- Las situaciones geográficas son referidas a la carta de mayor escala, salvo indicación contraria.

6.5.- Las horas corresponden a la hora legal vigente.

6.6.- Las profundidades son referidas a los planos de reducción de sondas fijados para la carta de mayor escala.

6.7.- Las alturas están dadas sobre el nivel medio del mar.

---

## INSTRUCCIONES

---

### 7.- POSICIONAMIENTO MEDIANTE GPS

La totalidad de las cartas editadas por el SOHMA, están confeccionadas con datum horizontal correspondiente al Sistema Geodésico Mundial (WGS-84), lo cual permite leer las coordenadas desde GPS.

### 8.- TEXTOS EN INGLÉS

El SOHMA publica la traducción no oficial al inglés, de los Avisos Generales, Definitivos, Temporales, Preliminares, Informativos y Radioavisos. El texto en inglés no constituye una traducción oficial, sino realizada con la finalidad de facilitar el uso del Folleto a los navegantes que no conocen o no entienden correctamente el idioma español.

### 9.- CARTAS NÁUTICAS ELECTRÓNICAS (Sección II.5)

En esta Sección se informa:

9.1.- Las nuevas ediciones de celdas de Cartas Náuticas Electrónicas publicadas en el mes.

9.2.- Las celdas actualizadas durante el mes.

9.3.- Como informativo, las versiones vigentes.

### 10.- INFORMACIÓN NÁUTICA (Sección V)

En esta Sección se incluyen todo tipo de información o instrucción de interés para la navegación que no genera correcciones a cartas y publicaciones náuticas del SOHMA. Dentro de esta información se incluyen los Avisos Generales e Informativos.

### 11.- ADVERTENCIA

La ausencia de novedades en el Folleto de Avisos a los Navegantes o en los Radioavisos Náuticos (AVUR) no debe ser interpretada como situación normal en las rutas de navegación, sino que sobre ellas, no se han recibido informes o denuncias.

**PÁGINA EN BLANCO**

---

**AVISOS A LOS NAVEGANTES**


---

Folleto N° 5

Montevideo, 31 de mayo de 2019.-

**CARTAS Y PUBLICACIONES AFECTADAS POR LOS AVISOS A LOS NAVEGANTES**

N° CARTA	EDICIÓN	AVISOS	N° PUBLIC.	EDICIÓN	N° DE CORRECCIÓN
50	2018	44/2019	2	2016	N° 08/2019
60	2013	44/2019			



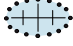
---

**AVISOS A LOS NAVEGANTES**


---

**II.1 AVISOS DEFINITIVOS**

44/2019 RÍO DE LA PLATA  
 PROXIMIDADES RADA LA PLATA  
 CASCO A PIQUE  
**CARTAS NÁUTICAS Nº 50 Y Nº 60** (*última corrección 50: \*39/2019 - 60: \*32/2019*)  
**CARTAS NÁUTICAS Nº 50 Y Nº 60**

Eliminar  y leyendas *Keyuk* 34°45.60' S 057°47.10' W  
 y *PA*

Autoridad: Servicio de Hidrografía Naval. Aviso Nº \*44/01-05-2019

RÍO DE LA PLATA  
 RADA LA PLATA VICINITY  
 WRECK  
**NAUTICAL CHARTS Nº 50 AND Nº 60** (*previous update 50: \*39/2019 - 60: \*32/2019*)  
**NAUTICAL CHARTS Nº 50 AND Nº 60**

Delete  and legends *Keyuk* 34°45.60' S 057°47.10' W  
 and *PA*

Authority: Servicio de Hidrografía Naval. Notice Nº \*44/01-05-2019

\*45/2019 NUEVA CARTA NÁUTICA ELECTRÓNICA (ENC)  
 El Servicio de Oceanografía, Hidrografía y Meteorología de la Armada (SOHMA) ha editado la siguiente nueva Carta Náutica Electrónica (ENC):  
 - UY50706B "Paso Barrizal" (Río Uruguay)

Autoridad: SOHMA

NEW ELECTRONIC NAVIGATIONAL CHARTS  
 The Oceanographic, Hydrographic and Meteorological Service of the Navy (SOHMA) has released the following new Electronic Navigational Chart (ENC):  
 - UY50706B "Paso Barrizal" (Uruguay River)

Authority: SOHMA

---

**AVISOS A LOS NAVEGANTES**


---

Folleto N° 5

Montevideo, 31 de mayo de 2019.-

**AVISOS TEMPORARIOS Y PRELIMINARES VIGENTES**

<b>N°AVISO AÑO</b>	<b>CARTAS AFECTADAS</b>	<b>LAT/LONG KM</b>	<b>LUGAR Y OBJETO</b>
			<b><u>OCÉANO ATLÁNTICO</u></b>
*71/2016(T)	3	34°34.47' S 054°00.22' W	FONDEO DE EQUIPAMIENTO OCEANOGRÁFICO
			<b><u>RÍO DE LA PLATA</u></b>
*78/2016(T)	41	34°55.79' S 056°16.41' W	PROXIMIDADES PUNTA DE LOBOS ÁREA DE PROHIBICIÓN A LA NAVEGACIÓN
*79/2016(T)	41	34°55.12' S 056°16.99' W	PUNTA YEGUAS ÁREA DE PROHIBICIÓN A LA NAVEGACIÓN
*29/2018(T)	62	34°22.93' S 057°59.83' W	RÍO DE LA PLATA CANALES A MARTÍN GARCÍA BARRA DE SAN PEDRO
*75/2018(T)	41	34°53.72' S 056°12.03' W	RÍO DE LA PLATA PUERTO DE MONTEVIDEO AMPLIACIÓN DE INSTALACIONES PORTUARIAS
*35/2019(T)	32	34°51'27" S 055°18'11.16" W	FONDEO DE EQUIPAMIENTO OCEANOGRÁFICO
*36/2019(T)	30	34°48'10.5" S 055°46'10.1" W	FONDEO DE EQUIPAMIENTO OCEANOGRÁFICO
*43/2019(P)			NUEVA EDICIÓN DE PUBLICACIONES NÁUTICAS CARTAS NÁUTICAS N° 60 - N° 61 - N° 62

**AVISOS TEMPORARIOS Y PRELIMINARES ANULADOS**

<b>N°AVISO AÑO</b>	<b>CARTAS AFECTADAS</b>	<b>LAT/LONG KM</b>	<b>LUGAR Y OBJETO</b>
*37/2019(T)	52-60-61-62 701		RÍO DE LA PLATA CANALES A MARTÍN GARCÍA NOVEDADES DE BALIZAMIENTO

---

**AVISOS A LOS NAVEGANTES**

---

**II.2 AVISOS TEMPORARIOS**

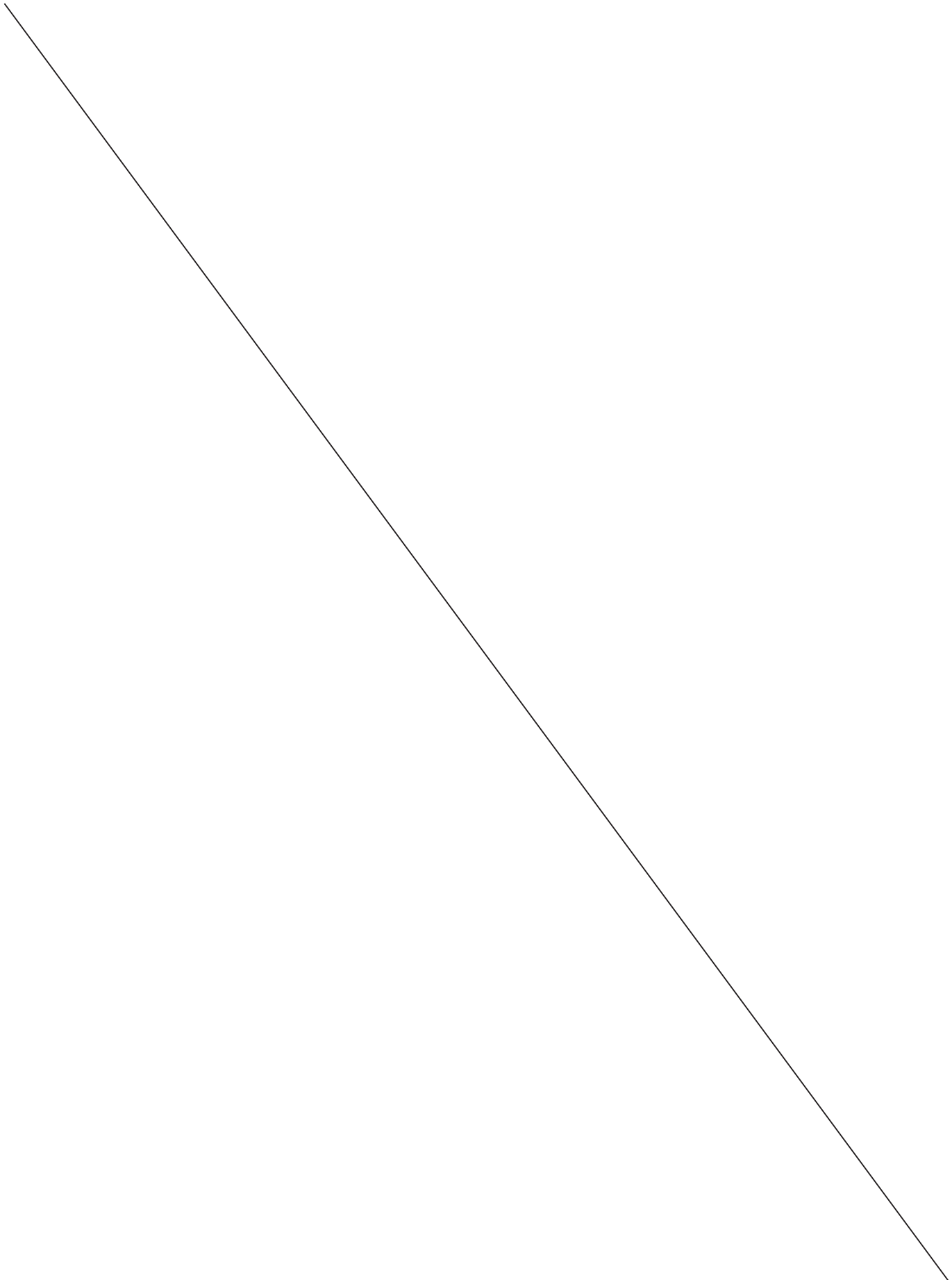


---

**AVISOS A LOS NAVEGANTES**

---

**II.3 AVISOS PRELIMINARES**



## AVISOS A LOS NAVEGANTES

### II.4 LISTA ACUMULATIVA DE CORRECCIONES EN CARTOGRAFÍA NÁUTICA PAPEL

CARTA	EDICIÓN	Número de Aviso Definitivo(Número de Folleto)/Año
1	2011	50-51(F2)-92(F12)/2012 99-100(F11)/2013 38(F1)-68(F7)/2014 46(F6)/2015 39-40(F2)-68(F8)-75(F9)-80(F10)/2016 38(F5)-45(F6)-69(F10)-76(F11)/2017 45(F5)-51(F7)-63(F10)/2018 41(F4)/2019
3	2010	67-68(F9)-79(F12)/2011 76(F7)-79(F8)-81(F9)-85(F10)-92(F12)/2012 67(F6)-90(F9)-101-104-107(F11)/2013 87(F9)-91(F10)/2014 34-35(F1)-46(F6)-67(F9)/2015 40(F2)-48(F4)-64(F7)-68(F8)-90(11)/2016 38-39(F5)-45(F6)-56-58(F8)-76(F11)/2017 45(F5)-59(F9)-66-67(F11)/2018
19	2012	102(F11)/2013 77(F11)/2015
20	2017	-
21	2013	-
30	2008	86(F10)/2009 92(F12)/2012 44(F3)-104-107(F11)/2013 94(F11)/2014 34-35(F2)-52(F7)/2015 30(F1)-40(F2)-48(F4)-48(F4)-64(F7)-76(F9)/2016 40(F5)-58(F8)/2017 32(F2)-55(F8)-67(F11)/2018 40(F4)/2019
31	2004	92-93(F12)/2005 33-35(F2)/2007 73(F8)/2008 78(F12)/2011 76(F7)-79(F8)-89(F11)/2012 98(F10)/2013 50-51(F7)/2015 76(F11)/2017
32	2006	74(F9)/2007 48(F4)-68(F8)/2016 40(F5)-58(F8)/2017
39	2017	70(F10)/2017
40	2018	56(F8)-61(F9)-66(F11)-76(F12)/2018 28(F2)-40(F4)/2019
41	2017	70(F10)/2017 44(F4)-61(F9)/2018
50	2018	70-72(F11)/2018 28(F2)-39(F4)-44(F5)/2019
51	2018	29(F2)/2019
52	2007	86(F11)/2007 61(F8)/2010 68(F5)/2012 57(F5)-101(F12)/2014 68-69(F9)-80-81(F11)-87(F12)/2015 50(F4)-57(F5)/2016 26-28(F2)-32(F3)-48(F6)/2017 25(F1)-34(F3)-72(F11)-77(F12)/2018 32(F3)/2019
60	2013	103-106(F11)/2013 40(F1)-48(F2)-57-59(F5)-67(F7)-76-77-78(F8)-85(F9)-97-99(F12)/2014 36(F1)-47(F6)-53-54(F7)-62(F8)-68-69(F9)-78-80-81(F11)/2015 32-35(F1)-43(F3)-50(F4)-81(F10)-82(F10)88-89(F11)-95-96(F12)/2016 27-28(F2)-30-32(F3)-48(F6)-51(F7)-60(F8)-64(F9)-72(F10)/2017 24-25(F1)-34-36-37(F3)-42-43(F4)-47(F5)-53(F7)-64(F10)-68-69-70-72(F11)/2018 25(F1)-32(F3)-44(F5)/2019
61	2013	109(F12)/2013 40-41(F1)-58(F5)-79(F8)-98-100(F12)/2014 36(F1)-47(F6)-53(F7)-76(F10)-80-81(F11)-89(F12)/2015 35(F1)-43-45(F3)-51(F4)-58(F5)/2016 37(F3)-64(F10)-78(F12)/2018 25(F1)-32(F3)/2019
62	2014	47(F6)-80-81(F11)-86-89(F12)/2015 43-45(F3)-50-51(F4)-58(F5)-96(F12)/2016 27-28(F2)-32(F3)/2017 25(F1)-34-35(F3)-43(F4)-46(F5)/2018 32(F3)/2019
701	2013	80(F8)/2014 76(F10)/2015 37(F1)/2016 61(F8)/2017 78(F12)/2018 25(F1)/2019
702	2013	76(F8)/2013 80(F8)-96(F11)/2014 70(F9)-76(F10)-91(F12)/2015 36(F1)46(F3)-52(F4)/2016 65(F10)-78(F12)/2018
703	2013	76(F10)/2015 42(F5)/2017 65(F10)-71(F11)-78(F12)/2018 24(F1)/2019
704	2013	61-68(F6)/2013 76(F10)/2015 53(F4)/2016 42(F5)/2017 77(F12)/2018 24(F1)/2019
705	2013	88(F9)/2013 76(F10)/2015 42(F5)-49(F6)/2017 77(F12)/2018 24(F1)-30(F2)/2019
706	2013	70(F6)/2013 76(F10)/2015 77(F12)/2018 30(F2)/2019
801	2013	76(F10)/2015 26(F1)-30(F2)/2019
802	2013	70(F7)/2014 76(F10)/2015 26(F1)/2019
803	2013	76(F10)/2015 26(F1)/2019
804	2013	64(F6)-71(F7)/2014 76(F10)/2015 62(F8)-82(F12)/2017 38(F3)/2018 33(F3)/2019
805	2013	64(F6)-72(F7)-81(F8)-92(F10)/2014 76(F10)/2015 54(F4)/2016 74(F10)/2017 26(F1)/2018 33(F3)-42(F4)/2019
806	2013	62-64(F6)-86(F9)-89(F10)-95(F11)/2014 76(F10)/2015 73(F10)/2017 27(F1)/2018
901	2015	76(F10)/2015 83(F12)/2017
902	2015	76(F10)/2015 93(F12)/2016
903	2015	76(F10)/2015 74(F9)/2016
904	2015	76(F10)/2015 74(F9)-84(F10)/2016
905	2015	76(F10)/2015
906	2015	49(F6)-76(F10)/2015
930	2015	49(F6)-82(F11)/2015

Actualizado al Folleto N° 5/2019

## AVISOS A LOS NAVEGANTES

### II.5 CARTAS NÁUTICAS ELECTRÓNICAS (CNE/ENC)

Navegantes y usuarios en general:

“Las Cartas Náuticas Electrónicas (CNE) producidas por el SOHMA son validadas por el IC-ENC desde enero de 2012, a efectos de cumplir con la Norma S-57 de la Organización Hidrográfica Internacional (OHI) y la Guía para la Implementación de los Principios WEND de la OHI.

Las mismas se encuentran encriptadas según la Norma S-63 (OHI), y deben ser adquiridas por el navegante a través de los agentes oficiales del Servicio Hidrográfico del Reino Unido (UKHO)”.

Electronic Navigational Charts (ENC) produced by SOHMA are validated by the IC-ENC since January 2012, in order to accomplish with S-57 Standard of the International Hydrographic Organization (IHO) and the Guide for the Implementation of the IHO WEND principles.

They are encrypted according with S-63 Standard (IHO), and can be purchased by the Mariners in the ADMIRALTY Chart Agents.

#### CARTAS NAUTICAS ELECTRONICAS VIGENTES (CNE/ENC) PUBLICADAS POR SOHMA

CNE/ENC	EDICION	TITULO DE LA CARTA NAUTICA ELECTRONICA
<b>OCÉANO ATLÁNTICO Y RÍO DE LA PLATA</b>		
UY200001.006	SEGUNDA	Aproximación al Río de la Plata
UY300003.008	QUINTA	Desde Arroyo Chuy hasta Montevideo
UY40003A.000		La Coronilla
UY40003B.000		Cabo Castillos y Cabo Polonio
UY500019.002		Puerto la Paloma desde Punta Rubia hasta Cabo Santa María
UY400020.003	SEGUNDA	Aproximación a Bahía de Maldonado desde Punta José Ignacio hasta Piriápolis
UY400030.012		Desde Punta Ánimas hasta Atlántida
UY500031.000	SEGUNDA	Bahía de Maldonado e Isla de Lobos
UY60031A.000		Puerto de Punta del Este
UY50031B.000		Punta Ballena
UY500032.002	SEGUNDA	Puerto de Piriápolis desde Punta Rasa hasta Punta de los Burros
UY60032A.001	SEGUNDA	Puerto de Piriápolis
UY400040.003	QUINTA	Aproximación al Puerto de Montevideo desde Isla de Flores hasta Banco de Santa Lucía
UY50040A.000	TERCERA	Isla de Flores
UY50040B.000	SEGUNDA	Puerto del Buceo
UY500041.004	CUARTA	Puerto de Montevideo
UY300050.007	TERCERA	Desde Montevideo hasta proximidades Punta Mocharife
UY500052.006	SEGUNDA	Puerto de Colonia del Sacramento desde Punta Riachuelo hasta Islas Hornos
UY300060.000	QUINTA	Desde Puerto de Colonia del Sacramento hasta Puerto de Nueva Palmira

#### RÍO URUGUAY

UY400701.000	TERCERA	Desde Km 3 al Km 18
UY50701A.000	TERCERA	Puerto de Nueva Palmira y Dársena Higueritas
UY400702.001	SEGUNDA	Desde el Km 19 al Km 41
UY50702A.001		Paso Márquez Inferior
UY50702B.001		Paso Márquez Medio
UY400703.001	TERCERA	Desde el Km 42 al Km 66 a Acceso a Villa Soriano
UY50703A.002		Paso Márquez Superior
UY50703B.001		Paso Punta Amarilla
UY50704A.003		Riacho Yaguarí

## II

---

**AVISOS A LOS NAVEGANTES**


---

**II.5 CARTAS NÁUTICAS ELECTRÓNICAS (CNE/ENC)**
**CARTAS NAUTICAS ELECTRONICAS VIGENTES (CNE/ENC) PUBLICADAS POR SOHMA**

CNE/ENC	EDICION	TITULO DE LA CARTA NAUTICA ELECTRONICA
<b>RÍO URUGUAY</b>		
UY400705.001	SEGUNDA	Desde el Km 67 al Km 82
UY50705A.001		Paso Punta Caballos
UY400706.000	TERCERA	Desde Km 83 al Km 100
UY50706A.000	SEGUNDA	Puerto de Fray Bentos
UY50706B.000		Paso Barrizal
UY400801.001		Desde Km 101 hasta Km 112
UY400802.000		Desde Km 113 hasta Km 135
UY400803.000		Desde Km 136 hasta Km 157

**CELDAS ACTUALIZADAS AL MES DE MAYO DE 2019**

CNE/ENC	Nº AVISO ORIGINADOR
<b>DISTRIBUCION IC - ENC</b>	
UY200001.006	*40/2019
UY300003.008	*40/2019
UY400040.003	*40/2019
UY300050.007	*39/2019
UY500052.006	Cancelación de Aviso Temporario *27/2019(T)
UY300060.000	<b>Quinta Edición</b>
UY400701.000	<b>Tercera Edición</b>
UY400706.000	<b>Tercera Edición</b>
UY50701A.000	<b>Tercera Edición</b>
UY50706B.000	<b>Nueva Carta Náutica Electrónica</b>

---

**CORRECCIONES A LAS PUBLICACIONES NÁUTICAS**

---

**FE DE ERRATAS DEL FOLLETO DE AVISOS A LOS NAVEGANTES**

Sin novedad.

**III.1 NUEVAS PUBLICACIONES**

El Servicio de Oceanografía, Hidrografía y Meteorología de la Armada (SOHMA) ha editado la siguiente nueva Carta Náutica Electrónica (ENC):

- UY50706B "Paso Barrizal" (Río Uruguay)

The Oceanographic, Hydrographic and Meteorological Service of the Navy (SOHMA) has released the following new Electronic Navigational Chart (ENC):

- UY50706B "Paso Barrizal" (Uruguay River)



### III

---

## CORRECCIONES A LAS PUBLICACIONES NÁUTICAS

---

### III.2 LISTA DE FAROS

PUBLICACIÓN N° 5  
(Edición 2017)

Sin novedad.

#### LISTADO DE CORRECCIONES

<b>Año</b>	<b>Número de corrección (Folleto)</b>
2018	N°01 (F6) - N°02 (F7) - N°03 (F8) - N°04 (F9) - N°05 (F10) - N°06 (F11) - N°07 (F12)
2019	N°08 (F1) - N°09 (F2) - N°10 (F3) - N°11 (F4)

### III

---

## CORRECCIONES A LAS PUBLICACIONES NÁUTICAS

---

### III.3 CATÁLOGO DE PUBLICACIONES NÁUTICAS

PUBLICACIÓN N° 2  
(Edición 2016)

Corrección N° 08/2019

1. Sustituir por nueva página 15/16<sup>e</sup>, adjunta al final de la Sección III.  
Replace by new page 15/16<sup>e</sup>; attached at the end of Section III.
2. Insertar nueva página 94 bis 2; adjunta al final de la Sección III.  
Insert new page 94 bis 2; attached at the end of Section III.

#### **LISTADO DE CORRECCIONES**

<b>Año</b>	<b>Número de Aviso Definitivo</b>
2016	*69 (F8) *92 (F11)
2017	*37 (F4) *75 (F10) *80 (F11)
	<b>Número de corrección (Folleto)</b>
2018	N°01 (F3) - N°02 (F6) - N°03 (F8) - N°04 (F9) - N°05 (F11)
2019	N°06 (F2) - N°07 (F3) - N°08 (F5)

### III

---

## CORRECCIONES A LAS PUBLICACIONES NÁUTICAS

---

### III.4 LIBRO DE SÍMBOLOS Y ABREVIATURAS

PUBLICACIÓN N° 1  
(Edición 2012)

Sin novedad.

#### LISTADO DE CORRECCIONES

<b>Año</b>	<b>Número de Aviso Definitivo</b>
2012	*91 (F11)
2017	*43 (F5)
<b>Número de corrección (Folleto)</b>	
2018	N°01 (F5)
2019	-

### III

---

## CORRECCIONES A LAS PUBLICACIONES NÁUTICAS

---

### III.5 OTRAS PUBLICACIONES (I.A.L.A., R.I.P.P.A., ETC)

SISTEMA DE BALIZAMIENTO MARÍTIMO I.A.L.A.  
PUBLICACIÓN N° 7  
(Edición 2016)

Sin novedad.

#### LISTADO DE CORRECCIONES

Año	Número de corrección (Folleto)
2018	N°1 (F8)
2019	-

**PÁGINA EN BLANCO**

PÁGINAS A SUSTITUIR

EN

PUBLICACIÓN N° 2

CATÁLOGO DE CARTAS  
Y

PUBLICACIONES NÁUTICAS

**PÁGINA EN BLANCO**

## ORDENAMIENTO POR ZONA DE CARTAS NÁUTICAS

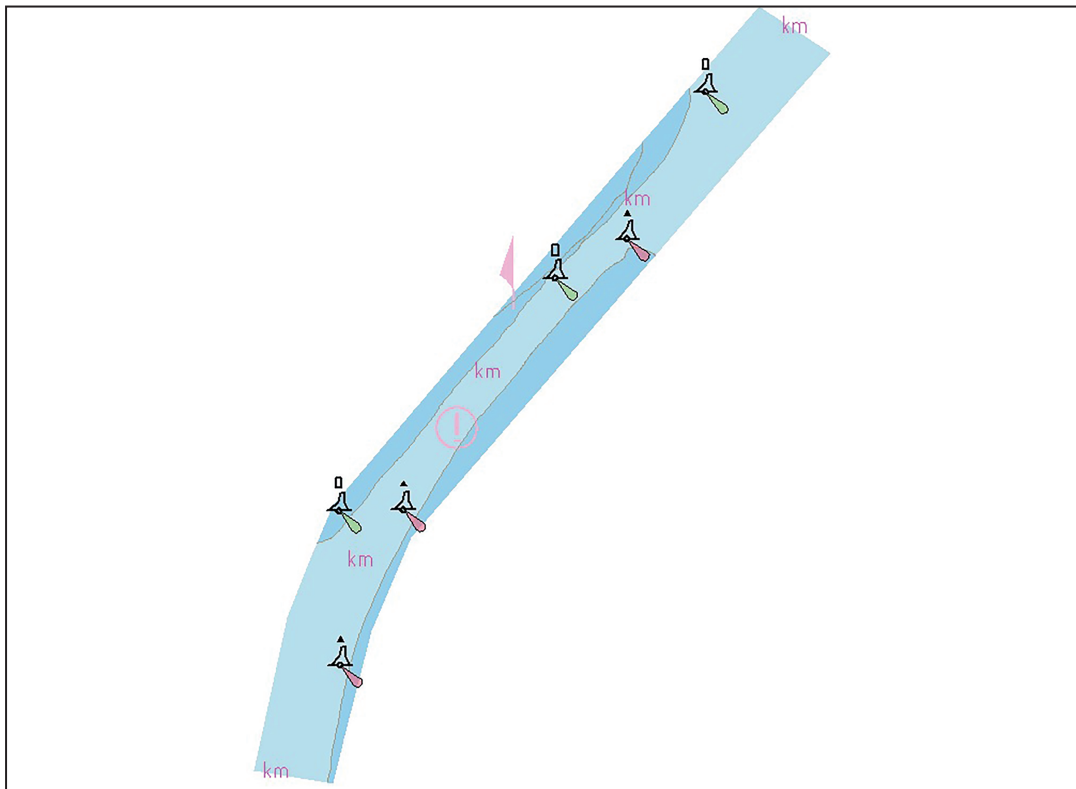
Nº	TÍTULO (Tamaño en mm. alto x ancho)	ESCALA NATURAL	ÚLTIMA EDICIÓN	PÁGINA
<b><u>RÍO URUGUAY</u></b>				
703	Desde Puerto Aldao hasta Isla Lobos (348,6mm x 554,6mm)	1:40.000	2013	46
704	Desde Punta Penco hasta Riacho Yaguari y Acceso a Villa Soriano (349mm x 554,6mm)	1:40.000	2013	47
705	Desde Riacho Yaguari hasta Paso Barrizal (349,4mm x 554,6mm)	1:40.000	2013	48
706	Desde Paso Barrizal hasta Puerto de Fray Bentos (346,2mm x 554,5mm)	1:40.000	2013	49
801	Desde Puerto de Fray Bentos hasta Paso Ñandubayzal (346,2mm x 554,5mm)	1:40.000	2013	52
802	Desde Paso Ñandubayzal hasta Paso Filomena Superior y Puerto de Nuevo Berlín (346,5mm x 554,5mm)	1:40.000	2013	53
803	Desde Km.135 hasta Paso San Genaro (347,3mm x 554,6mm)	1:40.000	2013	54
804	Desde Paso San Genaro hasta Paso Altos y Bajos y Puerto de San Javier (344,1mm x 554,5mm)	1:40.000	2013	55
805	Desde Paso Altos y Bajos hasta Paso Almirón Grande y Puerto de Concepción del Uruguay (344,8mm x 554,5mm)	1:40.000	2013	56
806	Desde Km.203 hasta Km.228 y Puerto de Paysandú (341,6mm x 554,5mm)	1:40.000	2013	57
901	Desde Km.203 hasta Km.228 y Puerto De Paysandú (341.6mm x 554.5mm)	1:40.000	2015	60
902	Desde Paso Perucho Verne hasta Km.250 (342.3mm x 554.4mm)	1:40.000	2015	61
903	Desde Km.250 hasta Islas Las Mellizas (343.0mm x 554.4mm)	1:40.000	2015	62
904	Desde Paso Sombrerito hasta Isla Dos Hermanas (344.6mm x 554.4mm)	1:40.000	2015	63
905	Desde Meseta De Artigas hasta Paso Yuqueri (344.3mm x 554.4mm)	1:40.000	2015	64
906	Desde Paso Corralito hasta Represa de Salto Grande (345.0mm x 554.4mm)	1:40.000	2015	65
930	Desde Puerto de Concordia hasta Puerto de Salto (554.8mm x 443.5mm)	1:10.000	2015	66



**ORDENAMIENTO POR ZONA DE CELDAS ELECTRÓNICAS**

Nº	TÍTULO	PÁGINA
UY200001	Aproximación al Río de la Plata	69
UY300003	Desde Arroyo Chuy hasta Montevideo	70
UY40003A	La Coronilla	71
UY40003B	Cabo Castillos y Cabo Polonio	72
UY500019	Puerto la Paloma desde Punta Rubia hasta Cabo Santa María	73
UY60031A	Puerto de Punta del Este	74
UY400020	Aproximación a Bahía de Maldonado desde Punta José Ignacio hasta Piriápolis	75
UY500031	Bahía de Maldonado e Isla de Lobos	76
UY50031B	Punta Ballena	77
UY60032A	Puerto de Piriápolis	78
UY500032	Puerto de Piriápolis desde Punta Rasa hasta Punta de los Burros	79
UY400030	Desde Punta Ánimas hasta Atlántida	80
UY50040A	Isla de Flores	81
UY50040B	Puerto del Buceo	82
UY400040	Aproximación al Puerto de Montevideo desde Isla de Flores hasta Banco de Santa Lucía	83
UY500041	Puerto de Montevideo	84
UY300050	Desde Montevideo hasta proximidades Punta Mocharife	85
UY500052	Puerto de Colonia del Sacramento desde Punta Riachuelo hasta Islas Hornos	86
UY300060	Desde Puerto de Colonia del Sacramento hasta Puerto de Nueva Palmira	87
UY400701	Desde Km 3 al Km 18	88
UY50701A	Puerto de Nueva Palmira y Dársena Higuieritas	89
UY400702	Desde el Km 19 al Km 41	90
UY50702A	Paso Márquez Inferior	90bis
UY50702B	Paso Márquez Medio	90bis1
UY400703	Desde el Km 42 al Km 66 a Acceso a Villa Soriano	91
UY50703A	Paso Márquez Superior	92
UY50703B	Paso Punta Amarilla	92bis
UY50704A	Riacho Yaguarí	92bis1
UY400705	Desde el Km 67 al Km 82	93
UY50705A	Paso Punta Caballos	94
UY400706	Desde Km 83 al Km 100	94bis
UY50706A	Puerto de Fray Bentos	94bis1
UY50706B	Paso Barrizal	94bis2
UY400801	Desde el Km 101 al Km 112	95
UY400802	Desde el Km 113 al Km 135	96
UY400803	Desde el Km 136 al Km 157	96bis

## CELDA-UY50706B



<b>ZONA</b>	<i>Río Uruguay</i>	
<b>Denominación de la celda</b>	<i>Paso Barrizal</i>	
<b>Propósito</b>	<i>Puerto</i>	
<b>Coordenadas extremas</b>	<i>33°11'10" S</i> <i>058°24'21" W</i>	<i>33°09'13" S</i> <i>058°22'53" W</i>
<b>Accidentes geográficos y/o marítimos</b>	<i>Paso Barrizal.</i>	



---

**RADIOAVISOS NÁUTICOS**


---

Vigentes al 31 mayo de 2019.-

## 0364.19 CANALES A MARTÍN GARCÍA

## NOVEDADES DE BALIZAMIENTO

Novedades actualizadas N° 4490

## BARRA DEL FARALLÓN

N° 4065 - Boya Par Km 49.9 Lateral Estribor, corrida 40 metros hacia fuera del canal

N° 4070 - Boya Par Km 49.9 Lateral Babor, corrida 40 metros hacia fuera del canal

## PASO DEL FARALLÓN

N° 4140 - Boya Peligro Aislado ciega Lambaré, falta

N° 4170 - Boya Par Km 64.8 Lateral Babor, falta

## BARRA DE SAN PEDRO

N° 4225 - Boya Lateral Estribor km 71.6, falta

## CANAL DE LAS LIMETAS O NUEVO

N° 4445 - Boya Par Km 99.7 Lateral Estribor, reposicionada en 34°12'15.9" S 058°07'32.4" W

N° 4450 - Boya Par Km 99.7 Lateral Babor, reposicionada en 34°12'21.7" S 058°07'33.7" W

N° 4455 - Boya Par Km 101.9 Lateral Estribor, reposicionada en 34°11'53.5" S 058°08'45.7" W

N° 4460 - Boya Par Km 101.9 Lateral Babor, reposicionada en 34°11'59.1" S 058°08'49.3" W

## CANAL DEL INFIERNO

N° 4465 - Boya Par Km 104.2 Lateral Estribor, reposicionada en 34°11'30.3" S 058°09'58.2" W

N° 4470 - Boya Par Km 104.2 Lateral Babor, reposicionada en 34°11'36.2" S 058°10'01.2" W

Anula Aviso N° 0356.19

## CANALES A MARTÍN GARCÍA

## NOVEDADES DE BALIZAMIENTO

Novedades actualizadas N° 4490

## BARRA DEL FARALLÓN

N° 4065 - Starboard Hand Buoy Km 49.9, moved 40 meters out the channel

N° 4070 - Port Hand Buoy Km 49.9, moved 40 meters out the channel

## PASO DEL FARALLÓN

N° 4140 - Isolated Danger Buoy Lambaré, missing

N° 4170 - Port Hand Buoy Km 64.8, missing

## BARRA DE SAN PEDRO

N° 4225 - Starboard Hand Buoy km 71.6, missing

## CANAL DE LAS LIMETAS O NUEVO

N° 4445 - Starboard Hand Buoy Km 99.7, temporarily moved to 34°12'15.9" S 058°07'32.4" W

N° 4450 - Port Hand Buoy Km 99.7, temporarily moved to 34°12'21.7" S 058°07'33.7" W

N° 4455 - Starboard Hand Buoy Km 101.9, temporarily moved to 34°11'53.5" S 058°08'45.7" W

N° 4460 - Port Hand Buoy Km 101.9, temporarily moved to 34°11'59.1" S 058°08'49.3" W

## CANAL DEL INFIERNO

N° 4465 - Starboard Hand Buoy Km 104.2, temporarily moved to 34°11'30.3" S 058°09'58.2" W

N° 4470 - Port Hand Buoy Km 104.2, temporarily moved to 34°11'36.2" S 058°10'01.2" W

Notice N° 0356.19 cancelled

---

**RADIOAVISOS NÁUTICOS**


---

Vigentes al 31 mayo de 2019.-

0373.19 RÍO DE LA PLATA  
CANAL DE ACCESO A DÁRSENA LA TEJA  
Nº 1410 - Baliza Ant. Enfilación Dársena La Teja Hospital Maciel, apagada.

RÍO DE LA PLATA  
CHANNEL OF ACCESS TO DÁRSENA LA TEJA  
Nº 1410 - Beacon Ant. Enfilación Dársena La Teja Hospital Maciel, unlit

0376.19 CANALES A MARTÍN GARCÍA  
TAREAS DE DRAGADO  
Paso del Farallón - Barra de San Pedro  
Se encuentra realizando tareas de dragado Draga (UY) "Minerva" entre los Km 50 y 60. Obstruye parcialmente la navegación. Zona de descarga una milla al Este sobre el veril rojo.  
Buques deberán solicitar paso a dicha Draga con 30 minutos de antelación a zona de operaciones por Canal 81 y 77 VHF.

Anula Aviso Nº 0359.19

CANALES A MARTÍN GARCÍA  
DREDGING TASKS  
Paso del Farallón - Barra de San Pedro  
Dredging in progress by Dredge (UY) "Minerva" between Km 50 to Km 60. Obstructing partially the navigation. Dumping ground has been established one mile to East on red veril.  
Mariners are advised to contact the Dredge on Channel 81 and 77 VHF to request passage 30 minutes in advance.

Notice Nº 0359.19, cancelled.

0390.19 RÍO DE LA PLATA  
EMBARCACIÓN HUNDIDA

1. En posición 34°35.58' S 057°48.95' W, se encuentra hundida Draga "CLASSIC III", señalizada con un Boyarín Rojo amarrado al casco.
2. Se fondea Boya Peligro Aislado en posición 34°35.60' S 057°48.95' W  
Luz: 2 destellos blancos cada 8 segundos.  
Alcance nominal: 6 millas náuticas
3. Se establece un área de seguridad de 50 metros de radio con centro en la posición de la Draga.

Navegar con precaución en la zona.

Anula Aviso Nº 0387.19

RÍO DE LA PLATA  
SUNKEN HULL

1. In position 34°35.58 'S 057°48.95' W, sunken hull of Dredge "CLASSIC III", marked with a Red Buoy moored to the hull.
2. Anchored Isolated Danger Buoy in position 34°35.60' S 057°48.95' W  
Light: 2 white flashes 5 seconds.  
Range: 6 nautical miles
3. Established a safety area of 50 meters radius with center at the position of the Dredge.

Navigate with caution in the area.

Notice Nº 0387.19, cancelled.

---

**RADIOAVISOS NÁUTICOS**

---

Vigentes al 31 mayo de 2019.-

## 0395.19 RÍO URUGUAY

## NOVEDADES DE BALIZAMIENTO

Novedad actualizada Señales: N° 9775-10125

## PROXIMIDADES ARROYO DE LA AGRACIADA

N° 9160 - Boya Lateral Estribor Km 21.4 Canal de la Agraciada, apagada y corrida 100 mts al SSE

## ZONA DE ALIJO Y COMPLEMENTO DE CARGA NORTE

N° 9195 - Boya Especial de amarre NW W1, apagada

N° 9200 - Boya Especial de amarre NE W2, apagada

N° 9205 - Boya Especial de amarre SUR W3, apagada

## CANAL MÁRQUEZ

N° 9235 - Boya Lateral Babor Km 34.3, apagada

## PASO PUNTA AMARILLA

N° 9355 - Boya Lateral Estribor Km 49.1, apagada y corrida 270 mts al NE

N° 9360 - Boya Lateral Babor Km 49.8, apagada

## CANAL DE LAS TARANTANAS

N° 9415 - Boya Peligro Aislado "María Celia" Km 58.4, apagada y corrida 80 mts al NE

## ISLA LOBOS CHICA

N° 9445 - Boya Lateral Estribor Km 64.3, apagada

## PASO BARRIZAL

9590 - Boya Especial T7A, corrida 90 mts al SW

## CANAL DE LA BARRA (ACCESO A RIACHO GUALEGUAYCHÚ)

N° 9595 - Boya Lateral Estribor Km 94.3 Bifurcación Entrada Río Gualeguaychú, falta

N° 9615 - Boya Peligro Aislado Draga 2-C Km 2.4, apagada

N° 9620 - Boya Lateral Estribor Par Km 2.6, apagada

## PROXIMIDADES PUERTO DE FRAY BENTOS

N° 9715 - Boya Especial T5U, apagada y semi hundida

## PUENTE INTERNACIONAL LIBERTADOR GENERAL SAN MARTÍN

N° 9750 - Boya Lateral Babor Km 104.2, corrida 90 al SW

N° 9755 - Boya Lateral Estribor Km 104.2, falta

N° 9760 - Boya Lateral Babor Km 105.4, corrida 1 cable hacia el E

N° 9765 - Boya Lateral Estribor Km 105.4, corrida 1 cable hacia el W

## CANAL M'BOPICUÁ

N° 9775 - Boya N° 1 Lateral Estribor Km 105.5, corrida hacia el Km 104

N° 9790 - Boya Especial T3U, apagada

## PASO ABRIGO

N° 9830 - Boya Especial T3A, apagada

## PASO MONTAÑA

N° 10200 - Boya Lateral Estribor Km 167.3, reposicionada temporalmente en Km 167

N° 10205 - Boya Lateral Estribor Km 167.7, apagada

N° 10220 - Boya Lateral Estribor Km 169.6, apagada

## PASO ALTOS Y BAJOS

N° 10285 - Boya Lateral Estribor Km 177.8, apagada

---

**RADIOAVISOS NÁUTICOS**

---

Vigentes al 31 mayo de 2019.-

**CANAL DE ACCESO A PUERTO CONCEPCIÓN DEL URUGUAY**

Nº 10355 - Boya Lateral Babor Km 0.800, luz no confiable

**PUENTE INTERNACIONAL GENERAL ARTIGAS**

Nº 10585 - Boya Lateral Estribor Km 211.7, luz no confiable y corrida 5 cables al S

Nº 10590 - Boya Lateral Babor Km 211.7, apagada y corrida 3 cables hacia el S

Nº 10600 - Boya Lateral Estribor Km 213, apagada y falta encontrándose 4 Millas al S

Nº 10605 - Boya Lateral Babor Km 213, apagada y corrida 450 mts al S

**PASO SAN FRANCISCO**

Nº 10640 - Boya Peligro Aislado Km 218.7, falta

Nº 10655 - Boya Lateral Estribor Km 219.8, falta

**ISLA DEL QUEGUAY GRANDE**

Nº 10665 - Boya Lateral Estribor Km 221.7, corrida (160 metros al SE)

Nº 10680 - Boya Peligro Aislado Km 226.1, falta

**PASO PERUCHO VERNE**

Nº 10710 - Boya Lateral Estribor Km 230.8, corrida (70 metros al SSW)

Nº 10715 - Boya Lateral Estribor Km 234, corrida (235 metros al S)

**PASO GRASERÍA**

Nº 10730 - Boya Lateral Babor Km 242.6, falta

**PASO CANCHA SECA**

Nº 10800 - Boya Lateral Estribor Km 256.8, falta

**PASO SAN JOSÉ**

Nº 10840 - Boya Lateral Estribor Km 273.1, corrida (55 metros al SW)

**PASO GUAVIYÚ**

Nº 10885 - Boya Lateral Estribor Par Km 282.6, falta

Nº 10925 - Boya Lateral Estribor Km 284.5, corrida (60 metros al SSW)

Nº 10965 - Boya Lateral Babor Par Km 293.3, corrida (95 metros al SE)

Nº 10970 - Boya Lateral Estribor Par Km 293.3, corrida (100 metros al E)

Nº 10985 - Boya Lateral Estribor Km 297.9, corrida (55 metros al E)

**PASO HERVIDERO**

Nº 11000 - Boya Lateral Babor Km 304.5, falta

Nº 11005 - Boya Peligro Aislado Km 305.2, falta

Nº 11010 - Boya Lateral Babor Km 305.7, corrida (1100 metros al SSE)

Nº 11015 - Boya Lateral Babor Km 307.4, corrida (860 metros al NE)

Nº 11020 - Boya Lateral Babor Km 308, corrida (640 metros al SE)

Nº 11025 - Boya Lateral Estribor Km 308.2, corrida (175 metros al E)

**PASO YUQUERÍ**

Nº 11095 - Boya Lateral Estribor Km 326.1, corrida (80 metros al SW)

**PASO CORRALITO**

Nº 11125 - Boya Lateral Estribor Par Km 329, corrida (50 metros al SW)

Nº 11145 - Boya Lateral Babor Km 330, falta

**PASO LA CABALLADA**

Nº 11175 - Baliza Posterior 1ª Enfilación, apagada

Nº 11200 - Boya Lateral Estribor Km 332.2, falta

Anula Aviso Nº 0393.19

---

**RADIOAVISOS NÁUTICOS**


---

Vigentes al 31 mayo de 2019.-

RÍO URUGUAY  
 BUOYAGE NEWS  
 News update, Signals: Nº 9775-10125

ARROYO DE LA AGRACIADA VICINITY  
 Nº 9160 - Starboard Hand Buoy Km 21.4 Canal de la Agraciada, unlit and moved 100 mts to SSE

ZONA DE ALIJO Y COMPLEMENTO DE CARGA NORTE  
 Nº 9195 - Special Buoy NW W1, unlit  
 Nº 9200 - Special Buoy NE W2, unlit  
 Nº 9205 - Special Buoy SUR W3, unlit

CANAL MÁRQUEZ  
 Nº 9235 - Port Hand Buoy Km 34.3, unlit

PASO PUNTA AMARILLA  
 Nº 9355 - Starboard Hand Buoy Km 49.1, unlit y moved 270 mts to NE  
 Nº 9360 - Port Hand Buoy Km 49.8, unlit

CANAL DE LAS TARANTANAS  
 Nº 9415 - Isolated Danger Buoy "María Celia" Km 58.4, unlit and moved 80 mts to NE

ISLA LOBOS CHICA  
 Nº 9445 - Starboard Hand Buoy Km 64.3, unlit

PASO BARRIZAL  
 9590 - Special Buoy T7A, moved 90 mts to SW

CANAL DE LA BARRA (RIACHO GUALEGUAYCHÚ ACCESS)  
 Nº 9595 - Starboard Hand Buoy Km 94.3 Bifurcación Entrada Río Gualeguaychú, missing  
 Nº 9615 - Isolated Danger Buoy Draga 2-C Km 2.4, unlit  
 Nº 9620 - Starboard Hand Buoy Par Km 2.6, unlit

FRAY BENTOS HARBOR VICINITY  
 Nº 9715 - Special Buoy T5U, unlit and damaged

INTERNATIONAL BRIDGE LIBERTADOR GENERAL SAN MARTÍN  
 Nº 9750 - Port Hand Buoy Km 104.2, moved 90 al SW  
 Nº 9755 - Starboard Hand Buoy Km 104.2, missing  
 Nº 9760 - Port Hand Buoy Km 105.4, moved 1 cable to E  
 Nº 9765 - Starboard Hand Buoy Km 105.4, moved 1 cable to W

M'BOPICUÁ CHANNEL  
 Nº 9775 - Starboard Hand Buoy Nº 1 Km 105.5, moved to Km 104  
 Nº 9790 - Special Buoy T3U, unlit

PASO ABRIGO  
 Nº 9830 - Special Buoy T3A, unlit

PASO MONTAÑA  
 Nº 10200 - Starboard Hand Buoy Km 167.3, temporarily moved to Km 167  
 Nº 10205 - Starboard Hand Buoy Km 167.7, unlit  
 Nº 10220 - Starboard Hand Buoy Km 169.6, unlit

PASO ALTOS Y BAJOS  
 Nº 10285 - Starboard Hand Buoy Km 177.8, unlit



---

**RADIOAVISOS NÁUTICOS**


---

Vigentes al 31 mayo de 2019.-

**CHANNEL OF ACCESS TO CONCEPCIÓN DEL URUGUAY HARBOR**

Nº 10355 - Port Hand Buoy Km 0.800, light unreliable

**INTERNATIONAL BRIDGE GENERAL ARTIGAS**

Nº 10585 - Starboard Hand Buoy Km 211.7, light unreliable and moved 5 cables to S

Nº 10590 - Port Hand Buoy Km 211.7, unlit and moved 3 cables to S

Nº 10600 - Starboard Hand Buoy Km 213, unlit and missing being found 4 miles to S

Nº 10605 - Port Hand Buoy Km 213, unlit and moved 450 mts to S

**PASO SAN FRANCISCO**

Nº 10640 - Isolated Danger Buoy Km 218.7, missing

Nº 10655 - Starboard Hand Buoy Km 219.8, missing

**ISLA DEL QUEGUAY GRANDE**

Nº 10665 - Starboard Hand Buoy Km 221.7, moved (160 meters to SE)

Nº 10680 - Isolated Danger Buoy Km 226.1, missing

**PASO PERUCHO VERNE**

Nº 10710 - Starboard Hand Buoy Km 230.8, moved (70 meters to SSW)

Nº 10715 - Starboard Hand Buoy Km 234, moved (235 meters to S)

**PASO GRASERÍA**

Nº 10730 - Port Hand Buoy Km 242.6, missing

**PASO CANCHA SECA**

Nº 10800 - Starboard Hand Buoy Km 256.8, missing

**PASO SAN JOSÉ**

Nº 10840 - Starboard Hand Buoy Km 273.1, moved (55 meters to SW)

**PASO GUAVIYÚ**

Nº 10885 - Starboard Hand Buoy Km 282.6, missing

Nº 10925 - Starboard Hand Buoy Km 284.5, moved (60 meters to SSW)

Nº 10965 - Port Hand Buoy Km 293.3, moved (95 meters to SE)

Nº 10970 - Starboard Hand Buoy Km 293.3, moved (100 meters to E)

Nº 10985 - Starboard Hand Buoy Km 297.9, moved (55 meters to E)

**PASO HERVIDERO**

Nº 11000 - Port Hand Buoy Km 304.5, missing

Nº 11005 - Isolated Danger Buoy Km 305.2, missing

Nº 11010 - Port Hand Buoy Km 305.7, moved (1100 meters to SSE)

Nº 11015 - Port Hand Buoy Km 307.4, moved (860 meters to NE)

Nº 11020 - Port Hand Buoy Km 308, moved (640 meters to SE)

Nº 11025 - Starboard Hand Buoy Km 308.2, moved (175 meters to E)

**PASO YUQUERÍ**

Nº 11095 - Starboard Hand Buoy Km 326.1, moved (80 meters to SW)

**PASO CORRALITO**

Nº 11125 - Starboard Hand Buoy Km 329, moved (50 meters to SW)

Nº 11145 - Port Hand Buoy Km 330, missing

**PASO LA CABALLADA**

Nº 11175 - Beacon Later 1ª Enfilación, unlit

Nº 11200 - Starboard Hand Buoy Km 332.2, missing

Notice Nº 0393.19, cancelled

---

**RADIOAVISOS NÁUTICOS**


---

Vigentes al 31 mayo de 2019.-

## 0397.19 RÍO URUGUAY

## NOVEDADES DE BALIZAMIENTO

Retiradas definitivamente las siguientes señales:

- Boya Km 12.6 Lateral Babor (Lista de Faros N° 9125)
- Boya Km 25.6 Muelle Arenal Grande Lateral Babor (Lista de Faros N° 9170)
- Boya Km 28.8 Lateral Babor (Lista de Faros N° 9210)
- Boya Km 36.5 Lateral Estribor (Lista de Faros N° 9260)
- Boya Km 39.7 Lateral Babor (Lista de Faros N° 9300)
- Boya Km 46.4 Lateral Estribor (Lista de Faros N° 9345)
- Boya Km 55.6 Lateral Babor (Lista de Faros N° 9405)
- Boya Km 58.7 Lateral Estribor (Lista de Faros N° 9425)
- Boya Km 60.8 Lateral Babor (Lista de Faros N° 9430)
- Boya Km 73.3 Lateral Babor (Lista de Faros N° 9480)
- Boya Km 75.2 Lateral Babor (Lista de Faros N° 9500)
- Boya Km 76.0 Chata N° 17 Peligro Aislado (Lista de Faros N° 9505)
- Boya Km 84.8 Lateral Babor (Lista de Faros N° 9540)
- Boya Km 106.8 Lateral Babor (Lista de Faros N° 9820)
- Boya Km 117.8 Lateral Babor (Lista de Faros N° 9910)
- Boya Km 119.4 Lateral Estribor (Lista de Faros N° 9925)
- Boya Km 121.8 Lateral Estribor (Lista de Faros N° 9935)
- Boya Km 139.4 Lateral Estribor (Lista de Faros N° 10045)
- Boya Km 141.7 Lateral Estribor (Lista de Faros N° 10055)
- Boya Km 143.6 Lateral Babor (Lista de Faros N° 10065)
- Boya Km 147.1 Lateral Babor (Lista de Faros N° 10080)
- Boya Km 149.1 Lateral Babor (Lista de Faros N° 10095)
- Boya Km 153.0 Lateral Babor (Lista de Faros N° 10120)
- Boya Km 153.8 Lateral Estribor (Lista de Faros N° 10125)
- Boya Km 155.8 Lateral Estribor (Lista de Faros N° 10135)
- Boya Km 158.1 Lateral Estribor (Lista de Faros N° 10150)
- Boya Km 165.6 Lateral Estribor (Lista de Faros N° 10180)
- Boya Km 175.0 Lateral Estribor (Lista de Faros N° 10245)
- Boya Km 176.0 Lateral Estribor (Lista de Faros N° 10265)
- Boya Km 177.1 Lateral Babor (Lista de Faros N° 10275)
- Boya Km 179.9 Lateral Estribor (Lista de Faros N° 10295)
- Boya Km 184.3 Lateral Estribor (Lista de Faros N° 10315)
- Boya Km 184.8 Lateral Estribor (Lista de Faros N° 10320)
- Boya Km 186.3 Lateral Estribor (Lista de Faros N° 10340)
- Boyarin Bouchard Km 189.6 Peligro Aislado (Lista de Faros N° 10375)

Anula Aviso N° 0345.19

## RÍO URUGUAY

## BUOYAGE NEWS

Permanently discontinued the followings signals:

- Port Hand Buoy Km 12.6 (List of Lights N° 9125)
- Port Hand Buoy Km 25.6 Muelle Arenal Grande (List of Lights N° 9170)
- Port Hand Buoy Km 28.8 (List of Lights N° 9210)
- Starboard Hand Buoy Km 36.5 (List of Lights N° 9260)
- Port Hand Buoy Km 39.7 (List of Lights N° 9300)
- Starboard Hand Buoy Km 46.4 (List of Lights N° 9345)
- Port Hand Buoy Km 55.6 (List of Lights N° 9405)
- Starboard Hand Buoy Km 58.7 (List of Lights N° 9425)
- Port Hand Buoy Km 60.8 (List of Lights N° 9430)
- Port Hand Buoy Km 73.3 (List of Lights N° 9480)
- Port Hand Buoy Km 75.2 (List of Lights N° 9500)
- Isolated Danger Buoy Km 76.0 Chata N° 17 (List of Lights N° 9505)
- Port Hand Buoy Km 84.8 (List of Lights N° 9540)

---

**RADIOAVISOS NÁUTICOS**


---

Vigentes al 31 mayo de 2019.-

- Port Hand Buoy Km 106.8 (List of Lights N° 9820)
- Port Hand Buoy Km 117.8 (List of Lights N° 9910)
- Starboard Hand Buoy Km 119.4 (List of Lights N° 9925)
- Starboard Hand Buoy Km 121.8 (List of Lights N° 9935)
- Starboard Hand Buoy Km 139.4 (List of Lights N° 10045)
- Starboard Hand Buoy Km 141.7 (List of Lights N° 10055)
- Port Hand Buoy Km 143.6 (List of Lights N° 10065)
- Port Hand Buoy Km 147.1 (List of Lights N° 10080)
- Port Hand Buoy Km 149.1 (List of Lights N° 10095)
- Port Hand Buoy Km 153.0 (List of Lights N° 10120)
- Starboard Hand Buoy Km 153.8 (List of Lights N° 10125)
- Starboard Hand Buoy Km 155.8 (List of Lights N° 10135)
- Starboard Hand Buoy Km 158.1 (List of Lights N° 10150)
- Starboard Hand Buoy Km 165.6 (List of Lights N° 10180)
- Starboard Hand Buoy Km 175.0 (List of Lights N° 10245)
- Starboard Hand Buoy Km 176.0 (List of Lights N° 10265)
- Port Hand Buoy Km 177.1 (List of Lights N° 10275)
- Starboard Hand Buoy Km 179.9 (List of Lights N° 10295)
- Starboard Hand Buoy Km 184.3 (List of Lights N° 10315)
- Starboard Hand Buoy Km 184.8 (List of Lights N° 10320)
- Starboard Hand Buoy Km 186.3 (List of Lights N° 10340)
- Isolated Danger Buoy Bouchard Km 189.6 (List of Lights N° 10375)

Notice N° 0345.19, cancelled

## 0398.19 RÍO URUGUAY

## NOVEDADES DE BALIZAMIENTO

Fondeadas en nueva posición las siguientes señales:

- Boya Km 30.4 Lateral Babor, en 33°39'01"S 058°28'29"W (Lista de Faros N° 9225)
- Boya Par Km 38.1 Lateral Babor, en 33°35'17"S 058°29'44"W (Lista de Faros N° 9280)  
Asimismo se informa que dicha señal se encuentra apagada
- Boya Km 41.3 Lateral Babor, en 33°33'52"S 058°28'24"W (Lista de Faros N° 9315)  
Asimismo se informa que dicha señal se encuentra apagada
- Boya Km 43.4 Lateral Estribor, en 33°33'02"S 058°27'25"W (Lista de Faros N° 9325)  
Asimismo se informa que dicha señal se encuentra apagada
- Boya Km 51.4 Lateral Estribor, en 33°28'59"S 058°26'13"W (Lista de Faros N° 9370)
- Boya Km 53.6 Lateral Babor, en 33°28'09"S 058°26'29"W (Lista de Faros N° 9380)
- Boya Km 68.3 Lateral Babor, en 33°20'20"S 058°24'46"W (Lista de Faros N° 9460)
- Boya Km 70.3 Lateral Babor, en 33°19'23"S 058°24'02"W (Lista de Faros N° 9470)
- Boya Km 77.6 Lateral Estribor, en 33°15'37"S 058°23'37"W (Lista de Faros N° 9515)  
Asimismo se informa que dicha señal se encuentra apagada
- Boya Km 80.0 Lateral Babor, en 33°14'19"S 058°24'32"W (Lista de Faros N° 9525)  
Asimismo se informa que dicha señal se encuentra apagada
- Boya Km 83.2 Lateral Estribor, en 33°12'47"S 058°24'17"W (Lista de Faros N° 9535)  
Asimismo se informa que dicha señal se encuentra apagada
- Boya Km 87.2 Lateral Babor, en 33°10'25"S 058°24'01"W (Lista de Faros N° 9555)  
Asimismo se informa que dicha señal se encuentra apagada
- Boya Km 88.4 Lateral Babor, en 33°09'54"S 058°23'36"W (Lista de Faros N° 9560)
- Boya Km 89.5 Lateral Babor, en 33°09'26"S 058°23'10"W (Lista de Faros N° 9575)
- Boya Km 108.9 Lateral Babor, en 33°04'59"S 058°12'19"W (Lista de Faros N° 9840)  
Asimismo se informa que dicha señal se encuentra apagada
- Boya Km 111.9 Lateral Estribor, en 33°04'42"S 058°10'41"W (Lista de Faros N° 9855)  
Asimismo se informa que dicha señal se encuentra apagada

## IV

### RADIOAVISOS NÁUTICOS

Vigentes al 31 mayo de 2019.-

- Boya Km 170.6 Lateral Babor, en 32°36'24"S 058°09'29"W (Lista de Faros N° 10230)
- Boya Km 177.8 Lateral Estribor, en 32°32'39"S 058°10'50"W (Lista de Faros N° 10285)
- Boya Km 180.4 Lateral Babor, en 32°31'27"S 058°11'08"W (Lista de Faros N° 10300)

Anula Aviso N° 0346.19

#### RÍO URUGUAY BUOYAGE NEWS

Re-established in new position the following signals:

- Port Hand Buoy Km 30.4, in 33°39'01"S 058°28'29"W (List of Lights N° 9225)
- Port Hand Buoy, Km 38.1 in 33°35'17"S 058°29'44"W (List of Lights N° 9280)  
It is also reported that said signal is unlit
- Port Hand Buoy Km 41.3, in 33°33'52"S 058°28'24"W (List of Lights N° 9315)  
It is also reported that said signal is unlit
- Starboard Hand Buoy Km 43.4, in 33°33'02"S 058°27'25"W (List of Lights N° 9325)  
It is also reported that said signal is unlit
- Starboard Hand Buoy Km 51.4, in 33°28'59"S 058°26'13"W (List of Lights N° 9370)
- Port Hand Buoy Km 53.6, in 33°28'09"S 058°26'29"W (List of Lights N° 9380)
- Port Hand Buoy Km 68.3, in 33°20'20"S 058°24'46"W (List of Lights N° 9460)
- Port Hand Buoy Km 70.3, in 33°19'23"S 058°24'02"W (List of Lights N° 9470)
- Starboard Hand Buoy Km 77.6, in 33°15'37"S 058°23'37"W (List of Lights N° 9515)  
It is also reported that said signal is unlit
- Port Hand Buoy Km 80.0, in 33°14'19"S 058°24'32"W (List of Lights N° 9525)  
It is also reported that said signal is unlit
- Km 83.2 Starboard Hand Buoy, en 33°12'47"S 058°24'17"W (List of Lights N° 9535)  
It is also reported that said signal is unlit
- Km 87.2 Port Hand Buoy, en 33°10'25"S 058°24'01"W (List of Lights N° 9555)  
It is also reported that said signal is unlit
- Km 88.4 Port Hand Buoy, en 33°09'54"S 058°23'36"W (List of Lights N° 9560)
- Km 89.5 Port Hand Buoy, en 33°09'26"S 058°23'10"W (List of Lights N° 9575)
- Km 108.9 Port Hand Buoy, en 33°04'59"S 058°12'19"W (List of Lights N° 9840)  
It is also reported that said signal is unlit
- Km 111.9 Starboard Hand Buoy, en 33°04'42"S 058°10'41"W (List of Lights N° 9855)  
It is also reported that said signal is unlit
- Km 170.6 Port Hand Buoy, en 32°36'24"S 058°09'29"W (List of Lights N° 10230)
- Km 177.8 Starboard Hand Buoy, en 32°32'39"S 058°10'50"W (List of Lights N° 10285)
- Km 180.4 Port Hand Buoy, en 32°31'27"S 058°11'08"W (List of Lights N° 10300)

Notice N° 0346.19, cancelled

#### 0399.19 RÍO URUGUAY

##### NOVEDADES DE BALIZAMIENTO

Instalados los siguientes nuevos servicios de balizamiento:

##### ARROYO GUTIERREZ

- Boya Km 12.6 Lateral Estribor, en 33°48'11"S 058°26'06"W (2 destellos rojos cada 8 segundos)

##### CANAL MÁRQUEZ

- Boya Km 29.2 Lateral Babor, en 33°39'48"S 058°28'08"W (3 destellos verdes cada 12 segundos)  
Asimismo se informa que dicha señal se encuentra apagada

##### PASO MÁRQUEZ

- Boya Km 36.7 Lateral Estribor, en 33°36'07"S 058°29'34"W (3 destellos rojos cada 12 segundos)  
Asimismo se informa que dicha señal se encuentra apagada

---

**RADIOAVISOS NÁUTICOS**


---

Vigentes al 31 mayo de 2019.-

**PASO PUNTA AMARILLA**

- Boya Km 54.6 Lateral Babor, en 33°27'18"S 058°26'36"W (4 destellos verdes cada 16 segundos)  
Asimismo se informa que dicha señal se encuentra apagada

**PASO PUNTA CABALLOS**

- Boya Km 73.8 Lateral Babor, en 33°17'33"S 058°23'35"W (3 destellos verdes cada 12 segundos)  
Asimismo se informa que dicha señal se encuentra apagada
- Boya Km 75 Lateral Babor, en 33°16'53"S 058°23'25"W (4 destellos verdes cada 16 segundos)  
Asimismo se informa que dicha señal se encuentra apagada
- Boya Km 76.3 Chata N° 17 Peligro Aislado, en 33°16'21"S 058°23'28"W (2 destellos blancos cada 10 segundos). Asimismo se informa que dicha señal se encuentra con luz debil

**CANAL DE LOS INGLESES**

- Boya Km 84.8 Lateral Estribor, en 33°11'46"S 058°24'19"W (destello rojo cada 4 segundos)

**TERMINAL ORIÓN**

- Boya "Emisario UPM" Km 104.4 Especial, en 33°06'22"S 058°15'29"W

**PASO ABRIGO**

- Boya Km 107.2 Lateral Babor, en 33°05'34"S 058°13'46"W (destello verde cada 4 segundos)  
Asimismo se informa que dicha señal se encuentra apagada

Anula Aviso N° 0347.19

**RÍO URUGUAY****BUOYAGE NEWS**

Established the new beaconing services:

**ARROYO GUTIERREZ**

- Starboard Hand Buoy Km 12.6, in 33°48'11"S 058°26'06"W (2 red flashes 8 seconds)

**CANAL MÁRQUEZ**

- Port Hand Buoy Km 29.2, in 33°39'48"S 058°28'08"W (3 green flashes 12 seconds)  
It is also reported that said signal is unlit

**PASO MÁRQUEZ**

- Starboard Hand Buoy Km 36.7, in 33°36'07"S 058°29'34"W (3 red flashes 12 seconds)  
It is also reported that said signal is unlit

**PASO PUNTA AMARILLA**

- Port Hand Buoy Km 54.6, in 33°27'18"S 058°26'36"W (4 green flashes 16 seconds)  
It is also reported that said signal is unlit

**PASO PUNTA CABALLOS**

- Port Hand Buoy Km 73.8, in 33°17'33"S 058°23'35"W (3 green flashes 12 seconds)  
It is also reported that said signal is unlit
- Port Hand Buoy Km 75, in 33°16'53"S 058°23'25"W (4 green flashes 16 seconds)  
It is also reported that said signal is unlit
- Isolated Danger Buoy Km 76.3 Chata N° 17, in 33°16'21"S 058°23'28"W (2 white flashes 10 seconds). It is also reported that said signal is weak flashes

**CANAL DE LOS INGLESES**

- Starboard Hand Buoy Km 84.8, in 33°11'46"S 058°24'19"W (red flash 4 seconds)

**TERMINAL ORIÓN**

- Special Buoy Km 104.4 "Emisario UPM", in 33°06'22"S 058°15'29"W

**PASO ABRIGO**

- Port Hand Buoy Km 107.2, in 33°05'34"S 058°13'46"W (green flash 4 seconds)  
It is also reported that said signal is unlit

Notice 0347.19, cancelled

---

**RADIOAVISOS NÁUTICOS**


---

Vigentes al 31 mayo de 2019.-

## 0400.19 RÍO URUGUAY

## NOVEDADES DE BALIZAMIENTO

Nuevos servicios de balizamiento:

## PROXIMIDADES ARROYO DOLORES

- Boya Km 113.5 Lateral Babor en, 33°04'18"S 058°10'06"W (4 destellos verdes cada 16 segundos)
- Boya Km 113.5 Lateral Estribor, en 33°04'21"S 058°10'01"W (3 destellos rojos cada 12 segundos)

## PROXIMIDADES ISLA ZAPATERO

- Boya Km 115.6 Lateral Babor, en 33°03'22"S 058°09'17"W (destello verde cada 4 segundos)
- Asimismo se informa que se encuentra con destellos irregulares

## ISLA REDONDA (DE LA CRUZ)

- Boya Km 117.0 Lateral Estribor, en 33°02'45"S 058°08'41"W (2 destellos rojos cada 8 segundos)

## PASO TRES CRUCES

- Boya Km 118.0 Lateral Estribor, en 33°02'21"S 058°08'13"W (3 destellos rojos cada 12 segundos)
- Boya Km 118.5 Lateral Estribor, en 33°02'13"S 058°07'56"W (4 destellos rojos cada 16 segundos)
- Boya Km 118.5 Lateral Babor, en 33°02'09"S 058°07'58"W (4 destellos verdes cada 16 segundos)
- Boya Km 120.3 Lateral Estribor, en 33°01'57"S 058°06'48"W (destello rojo cada 4 segundos)
- Asimismo se informa que se encuentra apagada
- Boya Km 120.3 Lateral Babor, en 33°01'53"S 058°06'54"W (destello verde cada 4 segundos)
- Boya Km 121.3 Lateral Estribor, en 33°01'40"S 058°06'25"W (2 destellos rojos cada 8 segundos)
- Asimismo se informa que se encuentra apagada

Anula Aviso N° 0348.19

## RÍO URUGUAY

## BUOYAGE NEWS

New beaconing services:

## ARROYO DOLORES VICINITY

- Port Hand Buoy Km 113.5, in, 33°04'18"S 058°10'06"W (4 green flashes 16 seconds)
- Starboard Hand Buoy Km 113.5, in 33°04'21"S 058°10'01"W (3 red flashes 12 seconds)

## ISLA ZAPATERO VICINITY

- Port Hand Buoy Km 115.6, in 33°03'22"S 058°09'17"W (green flash 4 seconds)
- It is also reported that said signal is irregular flashes

## ISLA REDONDA (DE LA CRUZ)

- Starboard Hand Buoy Km 117.0, in 33°02'45"S 058°08'41"W (2 red flashes 8 seconds)

## PASO TRES CRUCES

- Starboard Hand Buoy Km 118.0, in 33°02'21"S 058°08'13"W (3 red flashes 12 seconds)
- Starboard Hand Buoy Km 118.5, in 33°02'13"S 058°07'56"W (4 red flashes 16 seconds)
- Port Hand Buoy Km 118.5, in 33°02'09"S 058°07'58"W (4 green flashes 16 seconds)
- Starboard Hand Buoy Km 120.3, in 33°01'57"S 058°06'48"W (red flash 4 seconds)
- It is also reported that said signal is unlit
- Port Hand Buoy Km 120.3, in 33°01'53"S 058°06'54"W (green flash 4 seconds)
- Starboard Hand Buoy Km 121.3, in 33°01'40"S 058°06'25"W (2 red flashes 8 seconds)
- It is also reported that said signal is unlit

Notice N° 0348.19, cancelled

---

**RADIOAVISOS NÁUTICOS**


---

Vigentes al 31 mayo de 2019.-

## 0401.19 RÍO URUGUAY

## NOVEDADES DE BALIZAMIENTO

Nuevos servicios de balizamiento:

## ISLA NARANJITO

- Boya Km 123.0 Lateral Babor, en 33°00'57"S 058°05'47"W (destello verde cada 4 segundos)  
Asimismo se informa que se encuentra con destellos irregulares

## ACCESO A CANAL DEL BURRO

- Boya Km 124.6 canal principal estribor, en 33°00'13"S 058°05'02"W (grupo de destellos 2+1 verdes cada 12 segundos)
- Boya Km 125.8 Lateral Estribor, en 32°59'36"S 058°04'36"W (4 destellos rojos cada 16 segundos)

## CANAL DEL BURRO

- Boya Km 128.8 Lateral Estribor, en 32°58'04"S 058°03'54"W (destello rojo cada 4 segundos)
- Boya Km 129.6 Lateral Estribor, en 32°57'31"S 058°03'57"W (2 destellos rojos cada 8 segundos)
- Boya Km 129.6 Lateral Babor, en 32°57'31"S 058°04'01"W (3 destellos verdes cada 2 segundos)  
Asimismo se informa que se encuentra con destellos irregulares
- Boya Km 130.6 Lateral Babor, en 32°57'05"S 058°04'03"W (4 destellos verdes cada 16 segundos)
- Boya Km 131.6 Lateral Babor, en 32°56'19"S 058°04'04"W (destello verde cada 4 segundos)
- Boya Km 132.4 Lateral Estribor, en 32°56'04"S 058°04'02"W (2 destellos rojos cada 8 segundos)
- Boya Km 132.4 Lateral Babor, en 32°56'05"S 058°04'07"W (3 destellos verdes cada 12 segundos)
- Boya Km 134.1 Lateral Babor, en 32°54'50"S 058°04'57"W (4 destellos verdes cada 16 segundos)
- Boya Km 134.8 Lateral Babor, en 32°54'36"S 058°05'19"W (destello verde cada 4 segundos)  
Asimismo se informa que se encuentra con destellos irregulares
- Boya Km 135.6 Lateral Babor, en 32°54'25"S 058°05'45"W (2 destellos verdes cada 8 segundos)
- Boya Km 137.0 Lateral Estribor, en 32°54'00"S 058°06'30" (destello rojo cada 4 segundos)  
Asimismo se informa que se encuentra apagada
- Boya Km 137.2 Cardinal Este, en 32°53'52"S 058°06'53"W

Anula Aviso N° 0349.19

## RÍO URUGUAY

## BUOYAGE NEWS

New beaconing services:

## ISLA NARANJITO

- Port Hand Buoy Km 123.0, in 33°00'57"S 058°05'47"W (green flash 4 seconds)  
It is also reported that said signal is irregular flashes

## CANAL DEL BURRO ACCESS

- Starboard Main Channel Km 124.6, in 33°00'13"S 058°05'02"W (group of flashes 2+1 green 12 seconds)
- Starboard Hand Buoy Km 125.8, in 32°59'36"S 058°04'36"W (4 red flashes 16 seconds)

## CANAL DEL BURRO

- Starboard Hand Buoy Km 128.8, in 32°58'04"S 058°03'54"W (red flash 4 seconds)
- Starboard Hand Buoy Km 129.6, in 32°57'31"S 058°03'57"W (2 red flashes 8 seconds)
- Port Hand Buoy Km 129.6, in 32°57'31"S 058°04'01"W (3 green flashes 2 seconds)  
It is also reported that said signal is irregular flashes
- Port Hand Buoy Km 130.6, in 32°57'05"S 058°04'03"W (4 green flashes 16 seconds)
- Port Hand Buoy Km 131.6, in 32°56'19"S 058°04'04"W (green flash 4 seconds)
- Starboard Hand Buoy Km 132.4, in 32°56'04"S 058°04'02"W (2 red flashes 8 seconds)
- Port Hand Buoy Km 132.4, in 32°56'05"S 058°04'07"W (3 green flashes 12 seconds)
- Port Hand Buoy Km 134.1, in 32°54'50"S 058°04'57"W (4 green flashes 16 seconds)
- Port Hand Buoy Km 134.8, in 32°54'36"S 058°05'19"W (green flash 4 seconds)

---

**RADIOAVISOS NÁUTICOS**


---

Vigentes al 31 mayo de 2019.-

It is also reported that said signal is irregular flashes

- Port Hand Buoy Km 135.6, in 32°54'25"S 058°05'45"W (2 green flashes 8 seconds)
- Starboard Hand Buoy Km 137.0, in 32°54'00"S 058°06'30" (red flash 4 seconds)

It is also reported that said signal is unlit

- East Cardinal Buoy Km 137.2, in 32°53'52"S 058°06'53"W

Notice N° 0349.19, cancelled

## 0402.19 RÍO URUGUAY

## NOVEDADES DE BALIZAMIENTO

Nuevos servicios de balizamiento:

## PASO BANCO FRANCÉS

- Boya Km 138.3 Lateral Babor, en 32°53'12"S 058°07'02"W (2 destellos verdes cada 8 segundos)
  - Boya Km 140.2 Lateral Babor, en 32°52'12"S 058°06'58"W (3 destellos verdes cada 12 segundos)
  - Boya Km 142.0 Lateral Estribor, en 32°51'17"S 058°07'02"W (2 destellos rojos cada 8 segundos)
- Asimismo se informa que se encuentra apagada

## PASO BONFIGLIO

- Boya Km 143.3 Canal Principal Babor, en 32°50'30"S 058°07'26"W (grupos de destellos 2+1 rojos cada 16 segundos)
- Boya Km 145.0 Lateral Babor, en 32°49'41"S 058°07'57"W (3 destellos verdes cada 12 segundos)
- Boya Km 146.8 Lateral Estribor, en 32°48'55"S 058°08'09"W (destello rojo cada 4 segundos)
- Boya Km 146.8 Lateral Babor, en 32°48'55"S 058°08'16"W (4 destellos verdes cada 16 segundos)
- Boya Km 148.0 Lateral Babor, en 32°48'17"S 058°08'10" (2 destellos verdes cada 8 segundos)
- Boya Km 148.8 Lateral Estribor, en 32°47'50"S 058°07'59"W (2 destellos rojos cada 8 segundos)
- Boya Km 149.2 Cardinal Norte, en 32°47'37"S 058°07'55"W

## PASO BANCO GRANDE

- Boya Km 151.2 Lateral Babor, en 32°46'32"S 058°08'11"W (3 destellos verdes cada 12 segundos)
  - Boya Km 152.5 Lateral Babor, en 32°45'42"S 058°08'21"W (3 destellos verdes cada 12 segundos)
- Asimismo se informa que se encuentra apagada
- Boya Km 154.0 Lateral Estribor, en 32°45'03"S 058°08'37"W (4 destellos rojos cada 16 segundos)
  - Boya Km 155.0 Lateral Estribor, en 32°44'34"S 058°08'48"W (4 destellos rojos cada 16 segundos)
  - Boya Km 156.2 Lateral Estribor, en 32°43'55"S 058°09'00"W (destello rojo cada 4 segundos)
- Asimismo se informa que se encuentra con destellos debiles
- Boya Km 157.5 Lateral Estribor, en 32°43'13"S 058°09'03"W (2 destellos rojos cada 8 segundos)
  - Boya Km 159.0 Lateral Estribor, en 32°42'24"S 058°08'58"W (destello rojo cada 4 segundos)

Anula Aviso N° 0350.19

## RÍO URUGUAY

## BUOYAGE NEWS

New beaconing services:

## PASO BANCO FRANCÉS

- Port Hand Buoy Km 138.3, in 32°53'12"S 058°07'02"W (2 green flashes 8 seconds)
  - Port Hand Buoy Km 140.2, in 32°52'12"S 058°06'58"W (3 green flashes 12 seconds)
  - Starboard Hand Buoy Km 142.0, in 32°51'17"S 058°07'02"W (2 red flashes 8 seconds)
- It is also reported that said signal is unlit

## PASO BONFIGLIO

- Port Hand Main Channel Km 143.3, in 32°50'30"S 058°07'26"W (group of flashes 2+1 red 16 seconds)
- Buoy Km 145.0, in 32°49'41"S 058°07'57"W (3 green flashes 12 seconds)
- Starboard Hand Buoy Km 146.8, in 32°48'55"S 058°08'09"W (red flash 4 seconds)



## IV

### RADIOAVISOS NÁUTICOS

Vigentes al 31 mayo de 2019.-

- Port Hand Buoy Km 146.8, in 32°48'55"S 058°08'16"W (4 green flashes 16 seconds)
- Port Hand Buoy Km 148.0, in 32°48'17"S 058°08'10" (2 green flashes 8 seconds)
- Starboard Hand Buoy Km 148.8, in 32°47'50"S 058°07'59"W (2 red flashes 8 seconds)
- Cardinal Norte Km 149.2, in 32°47'37"S 058°07'55"W

#### PASO BANCO GRANDE

- Port Hand Buoy Km 151.2, in 32°46'32"S 058°08'11"W (3 green flashes 12 seconds)
- Port Hand Buoy Km 152.5, in 32°45'42"S 058°08'21"W (3 green flashes 12 seconds)  
It is also reported that said signal is unlit
- Starboard Hand Buoy Km 154.0, in 32°45'03"S 058°08'37"W (4 red flashes 16 seconds)
- Starboard Hand Buoy Km 155.0, in 32°44'34"S 058°08'48"W (4 red flashes 16 seconds)
- Starboard Hand Buoy Km 156.2, in 32°43'55"S 058°09'00"W (red flash 4 seconds)  
It is also reported that said signal is weak flashes
- Starboard Hand Buoy Km 157.5, in 32°43'13"S 058°09'03"W (2 red flashes 8 seconds)
- Starboard Hand Buoy Km 159.0, in 32°42'24"S 058°08'58"W (red flash 4 seconds)

Notice N° 0350.19, cancelled

#### 0403.19 RÍO URUGUAY

##### NOVEDADES DE BALIZAMIENTO

Nuevos servicios de balizamiento:

##### PASO SAN GENARO

- Boya Km 160.1 Lateral Estribor, en 32°41'47"S 058°08'50"W (2 destellos rojos cada 8 segundos)
- Boya Km 162.5 Lateral Babor, en 32°40'36"S 058°08'41"W (3 destellos verdes cada 12 segundos)

##### PROXIMIDADES SAN JAVIER

- Boya Km 163.9 Lateral Estribor, en 32°39'45"S 058°08'41"W (4 destellos rojos cada 16 segundos)
- Boya Km 165.0 Lateral Babor, en 32°39'17"S 058°09'03"W (destello verde cada 4 segundos)
- Boya Km 166.1 Lateral Estribor, en 32°38'43"S 058°09'02"W (3 destellos rojos cada 12 segundos)

##### PASO VILARDEBÓ

- Boya Km 172.5 Lateral Babor, en 32°35'16"S 058°09'37"W (2 destellos verdes cada 8 segundos)
- Boya Km 174.3 Lateral Babor, en 32°34'22"S 058°09'41"W (2 destellos verdes cada 8 segundos)  
Asimismo se informa que se encuentra apagada
- Boya Km 175.2 Lateral Babor, en 32°33'50"S 058°10'00"W (3 destellos verdes cada 12 segundos)
- Boya Km 175.8 Lateral Estribor, en 32°33'36"S 058°10'09"W (4 destellos rojos cada 16 segundos)  
Asimismo se informa que se encuentra apagada
- Boya Km 176.8 Lateral Estribor, en 32°33'16"S 058°10'34"W (destello rojo cada 4 segundos)  
Asimismo se informa que se encuentra con destellos irregulares

##### PASO ALTOS Y BAJOS

- Boya Km 177.4 Lateral Estribor, en 32°32'56"S 058°10'45"W (4 destellos rojos cada 16 segundos)
- Boya Km 179.2 Lateral Estribor, en 32°31'54"S 058°10'52"W (destello rojo cada 4 segundos)  
Asimismo se informa que se encuentra apagada

Anula Aviso N° 0351.19

---

**RADIOAVISOS NÁUTICOS**


---

Vigentes al 31 mayo de 2019.-

**RÍO URUGUAY  
BUOYAGE NEWS**

New beaconing services:

**PASO SAN GENARO**

- Starboard Hand Buoy Km 160.1, in 32°41'47"S 058°08'50"W (2 red flashes 8 seconds)
- Port Hand Buoy Km 162.5, in 32°40'36"S 058°08'41"W (3 green flashes 12 seconds)

**SAN JAVIER VICINITY**

- Starboard Hand Buoy Km 163.9, in 32°39'45"S 058°08'41"W (4 red flashes 16 seconds)
- Port Hand Buoy Km 165.0, in 32°39'17"S 058°09'03"W (red flash 4 seconds)
- Starboard Hand Buoy Km 166.1, in 32°38'43"S 058°09'02"W (3 red flashes 12 seconds)

**PASO VILARDEBÓ**

- Port Hand Buoy Km 172.5, in 32°35'16"S 058°09'37"W (2 green flashes 8 seconds)
- Port Hand Buoy Km 174.3, in 32°34'22"S 058°09'41"W (2 green flashes 8 seconds)  
It is also reported that said signal is unlit
- Port Hand Buoy Km 175.2, in 32°33'50"S 058°10'00"W (3 green flashes 12 seconds)
- Starboard Hand Buoy Km 175.8, in 32°33'36"S 058°10'09"W (4 red flashes 16 seconds)  
It is also reported that said signal is unlit
- Starboard Hand Buoy Km 176.8, in 32°33'16"S 058°10'34"W (red flash 4 seconds)  
It is also reported that said signal is irregular flashes

**PASO ALTOS Y BAJOS**

- Starboard Hand Buoy Km 177.4, in 32°32'56"S 058°10'45"W (4 red flashes 16 seconds)
- Starboard Hand Buoy Km 179.2, in 32°31'54"S 058°10'52"W (red flash 4 seconds)  
It is also reported that said signal is unlit

Notice N° 0351.19, cancelled

0404.19 **RÍO URUGUAY****NOVEDADES DE BALIZAMIENTO**

Nuevos servicios de balizamiento:

**PASO GARIBALDI**

- Boya Km 181.3 Lateral Estribor, en 32°30'47"S 058°11'21"W (3 destellos rojos cada 12 segundos)
- Boya Km 182.4 Lateral Babor, en 32°30'17"S 058°11'41"W (destello verde cada 4 segundos)  
Asimismo se informa que se encuentra apagada

**PASO ARROYO NEGRO**

- Boya Km 184.1 Lateral Estribor, en 32°29'22"S 058°11'45"W (4 destellos rojos cada 16 segundos)  
Asimismo se informa que se encuentra apagada
- Boya Km 184.9 Lateral Babor, en 32°28'58"S 058°11'53"W (2 destellos verdes cada 8 segundos)
- Boya Km 185.5 Lateral Babor, en 32°28'40"S 058°11'59"W (3 destellos verdes cada 12 segundos)
- Boya Km 185.9 Lateral Babor, en 32°28'26"S 058°12'06"W (4 destellos verdes cada 16 segundos)
- Boya Km 187.1 Canal Principal Estribor, en 32°27'58"S 058°12'18"W (grupo de destellos 2+1 verdes cada 10 segundos)

**ACCESO A PUERTO CONCEPCIÓN DEL URUGUAY**

- Boya Km 0.300 peligro aislado, en 32°27'56"S 058°12'35"W

**PASO VERA**

- Boya Km 189.0 Lateral Estribor, en 32°26'53"S 058°12'03"W (destello rojo cada 4 segundos)
- Boya Km 190.5 Peligro Aislado, en 32°26'07"S 058°12'09"W (2 destellos blancos cada 10 segundos)

Anula Aviso N° 0352.19

---

**RADIOAVISOS NÁUTICOS**


---

Vigentes al 31 mayo de 2019.-

**RÍO URUGUAY  
BUOYAGE NEWS**

New beaconing services:

**PASO GARIBALDI**

- Starboard Hand Buoy Km 181.3, in 32°30'47"S 058°11'21"W (3 red flashes 12 seconds)
  - Port Hand Buoy Km 182.4, in 32°30'17"S 058°11'41"W (green flashes 4 seconds)
- It is also reported that said signal is unlit

**PASO ARROYO NEGRO**

- Starboard Hand Buoy Km 184.1, in 32°29'22"S 058°11'45"W (4 red flashes 16 seconds)
- It is also reported that said signal is unlit
- Port Hand Buoy Km 184.9, in 32°28'58"S 058°11'53"W (2 green flashes 8 seconds)
  - Port Hand Buoy Km 185.5, in 32°28'40"S 058°11'59"W (3 green flashes 12 seconds)
  - Port Hand Buoy Km 185.9, in 32°28'26"S 058°12'06"W (4 green flashes 16 seconds)
  - Starboard Hand Main Channel Km 187.1, in 32°27'58"S 058°12'18"W (group of flashes 2+1 green 10 seconds)

**ACCESS TO CONCEPCIÓN DEL URUGUAY HARBOR**

- Isolated Danger Buoy Km 0.300, in 32°27'56"S 058°12'35"W

**PASO VERA**

- Starboard Hand Buoy Km 189.0, in 32°26'53"S 058°12'03"W (red flash 4 seconds)
- Isolated Danger Buoy Km 190.5, in 32°26'07"S 058°12'09"W (2 white flashes 10 seconds)

Notice N° 0352.19, cancelled

**0411.19 CANALES A MARTÍN GARCÍA****NOVEDADES DE BALIZAMIENTO**

1. Finalizado el proceso de actualización y normalización de los destellos del Sistema de balizamiento del Canal Martín García, quedando como a continuación se detalla:

**BARRA DEL FARALLÓN**

- Boyas del Par Km 62.3 (Estribor y Babor): 4 destellos cada 12 segundos

**PASO DEL FARALLON**

- Boyas del Par Km 62.9 (Estribor y Babor): 2 destellos cada 6 segundos
- Boyas del Par Km 64.8 (Estribor y Babor): 3 destellos cada 9 segundos
- Boyas del Par Km 66.8 (Estribor y Babor): 4 destellos cada 12 segundos
- Boya Par Km 67.3 (Lateral Babor): 2 destellos cada 6 segundos

**BARRA DE SAN PEDRO**

- Boyas del Par Km 67.8 (Estribor y Babor): 3 destellos cada 9 segundos
- Boyas del Par Km 69.7 (Estribor y Babor): 4 destellos cada 12 segundos
- Boyas del Par Km 71.6 (Estribor y Babor): 2 destellos cada 6 segundos
- Boyas del Par Km 73.5 (Estribor y Babor): 3 destellos cada 9 segundos
- Boyas del Par Km 75.4 (Estribor y Babor): 4 destellos cada 12 segundos

**PASO DE SAN JUAN**

- Boyas del Par Km 77.4 (Estribor y Babor): 2 destellos cada 6 segundos
- Boyas del Par Km 78.7 (Estribor y Babor): 3 destellos cada 9 segundos
- Boyas del Par Km 80.1 (Estribor y Babor): 4 destellos cada 12 segundos
- Boyas del Par Km 81.6 (Estribor y Babor): 2 destellos cada 6 segundos

**POZOS DE SAN JUAN**

- Boyas del Par Km 83.8 (Estribor y Babor): 3 destellos cada 9 segundos
- Boyas del Par Km 86.1 (Estribor y Babor): 4 destellos cada 12 segundos
- Boyas del Par Km 86.6 (Estribor y Babor): 2 destellos cada 6 segundos
- Boya Par Km 88.1 (Lateral Babor): 3 destellos cada 9 segundos
- Boya Par Km 89.6 (Lateral Babor): 4 destellos cada 12 segundos
- Boya Par Km 91.1 (Lateral Babor): 2 destellos cada 6 segundos
- Boyas del Par Km 93 (Estribor y Babor): 3 destellos cada 9 segundos

---

**RADIOAVISOS NÁUTICOS**


---

Vigentes al 31 mayo de 2019.-

**CANAL DE LAS LIMETAS O NUEVO**

- Boya Km 94.4 (Lateral Estribor): 4 destellos cada 12 segundos
- Boya Km 94.8 (Lateral Babor): 4 destellos cada 12 segundos
- Boya Km 95.5 (Canal Principal Babor): 2+1 destellos rojos 12 segundos
- Boyas del Par Km 95.9 (Estribor y Babor): 2 destellos cada 6 segundos
- Boyas del Par Km 97.8 (Estribor y Babor): 3 destellos cada 9 segundos
- Boyas del Par Km 99.7 (Estribor y Babor): 4 destellos cada 12 segundos
- Boyas del Par Km 101.9 (Estribor y Babor): 2 destellos cada 6 segundos

**CANAL DEL INFIERNO**

- Boyas del Par Km 104.2 (Estribor y Babor): 3 destellos cada 9 segundos
- Boyas del Par Km 106.8 (Estribor y Babor): 4 destellos cada 12 segundos
- Boyas del Par Km 107.3 (Estribor y Babor): 2 destellos cada 6 segundos
- Boyas del Par Km 109.1 (Estribor y Babor): 3 destellos cada 9 segundos

**CANAL DEL ESTE**

- Boyas del Par Km 110.9 (Estribor y Babor): 4 destellos cada 12 segundos
- Boyas del Par Km 111.4 (Estribor y Babor): 2 destellos cada 6 segundos
- Boyas del Par Km 113.3 (Estribor y Babor): 3 destellos cada 9 segundos
- Boyas del Par Km 115.2 (Estribor y Babor): 4 destellos cada 12 segundos
- Boyas del Par Km 115.9 (Estribor y Babor): 2 destellos cada 6 segundos
- Boyas del Par Km 116.6 (Estribor y Babor): 3 destellos cada 9 segundos
- Boyas del Par Km 118.2 (Estribor y Babor): 4 destellos cada 12 segundos
- Boya Par Km 121 (Lateral Estribor): 2 destellos cada 6 segundos

**CANAL PRINCIPAL**

- Boyas del Par Km 122 (Babor y Estribor): 3 destellos cada 9 segundos
- Boyas del Par Km 124.3 (Babor y Estribor): 4 destellos cada 12 segundos
- Boyas del Par Km 127.2 (Babor y Estribor): 2 destellos cada 6 segundos
- Boyas del Par Km 130.2 (Babor y Estribor): 3 destellos cada 9 segundos
- Boya Km 133.4 (Lateral Estribor): 4 destellos cada 12 segundos
- Boya Km 137.3 (Lateral Estribor): 2 destellos cada 6 segundos
- Boya Km 141.4 (Lateral Estribor): 3 destellos cada 9 segundos
- Boya Km 145.5 (Lateral Estribor): 4 destellos cada 12 segundos

2. Las señales que no aparecen listadas mantienen sus destellos normales.

Anula Aviso Temporario \*37/2019 (T)

**CANALES A MARTÍN GARCÍA****BUOYAGE NEWS**

1. Completed the process of updating and normalizing the flashes of the Beacon System of the Martín García Channel, remaining as follows is detailed:

**BARRA DEL FARALLÓN**

- Port Hand Buoy and Starboard Hand Buoy Km 62.3: 4 flashes 12 seconds

**PASO DEL FARALLON**

- Port Hand Buoy and Starboard Hand Buoy Km 62.9: 2 flashes 6 seconds
- Port Hand Buoy and Starboard Hand Buoy Km 64.8: 3 flashes 9 seconds
- Port Hand Buoy and Starboard Hand Buoy Km 66.8: 4 flashes 12 seconds
- Port Hand Buoy Km 67.3: 2 flashes 6 seconds

**BARRA DE SAN PEDRO**

- Port Hand Buoy and Starboard Hand Buoy Km 67.8: 3 flashes 9 seconds
- Port Hand Buoy and Starboard Hand Buoy Km 69.7: 4 flashes 12 seconds
- Port Hand Buoy and Starboard Hand Buoy Km 71.6: 2 flashes 6 seconds
- Port Hand Buoy and Starboard Hand Buoy Km 73.5: 3 flashes 9 seconds
- Port Hand Buoy and Starboard Hand Buoy Km 75.4: 4 flashes 12 seconds

---

**RADIOAVISOS NÁUTICOS**


---

Vigentes al 31 mayo de 2019.-

**PASO DE SAN JUAN**

- Port Hand Buoy and Starboard Hand Buoy Km 77.4: 2 flashes 6 seconds
- Port Hand Buoy and Starboard Hand Buoy Km 78.7: 3 flashes 9 seconds
- Port Hand Buoy and Starboard Hand Buoy Km 80.1: 4 flashes 12 seconds
- Port Hand Buoy and Starboard Hand Buoy Km 81.6: 2 flashes 6 seconds

**POZOS DE SAN JUAN**

- Port Hand Buoy and Starboard Hand Buoy Km 83.8: 3 flashes 9 seconds
- Port Hand Buoy and Starboard Hand Buoy Km 86.1: 4 flashes 12 seconds
- Port Hand Buoy and Starboard Hand Buoy Km 86.6: 2 flashes 6 seconds
- Buoy Km 88.1 (Lateral Babor): 3 flashes 9 seconds
- Buoy Km 89.6 (Lateral Babor): 4 flashes 12 seconds
- Buoy Km 91.1 (Lateral Babor): 2 flashes 6 seconds
- Port Hand Buoy and Starboard Hand Buoy Km 93: 3 flashes 9 seconds

**CANAL DE LAS LIMETAS O NUEVO**

- Starboard Hand Buoy Km 94.4: 4 flashes 12 seconds
- Port Hand Buoy Km 94.8: 4 flashes 12 seconds
- Buoy Km 95.5 (Port Hand Main Channel): 2+1 red flashes 12 seconds
- Port Hand Buoy and Starboard Hand Buoy Km 95.9: 2 flashes 6 seconds
- Port Hand Buoy and Starboard Hand Buoy Km 97.8: 3 flashes 9 seconds
- Port Hand Buoy and Starboard Hand Buoy Km 99.7: 4 flashes 12 seconds
- Port Hand Buoy and Starboard Hand Buoy Km 101.9: 2 flashes 6 seconds

**CANAL DEL INFIERNO**

- Port Hand Buoy and Starboard Hand Buoy Km 104.2: 3 flashes 9 seconds
- Port Hand Buoy and Starboard Hand Buoy Km 106.8: 4 flashes 12 seconds
- Port Hand Buoy and Starboard Hand Buoy Km 107.3: 2 flashes 6 seconds
- Port Hand Buoy and Starboard Hand Buoy Km 109.1: 3 flashes 9 seconds

**CANAL DEL ESTE**

- Port Hand Buoy and Starboard Hand Buoy Km 110.9: 4 flashes 12 seconds
- Port Hand Buoy and Starboard Hand Buoy Km 111.4: 2 flashes 6 seconds
- Port Hand Buoy and Starboard Hand Buoy Km 113.3: 3 flashes 9 seconds
- Port Hand Buoy and Starboard Hand Buoy Km 115.2: 4 flashes 12 seconds
- Port Hand Buoy and Starboard Hand Buoy Km 115.9: 2 flashes 6 seconds
- Port Hand Buoy and Starboard Hand Buoy Km 116.6: 3 flashes 9 seconds
- Port Hand Buoy and Starboard Hand Buoy Km 118.2: 4 flashes 12 seconds
- Starboard Hand Buoy Km 121: 2 flashes 6 seconds

**CANAL PRINCIPAL**

- Port Hand Buoy and Starboard Hand Buoy Km 122: 3 flashes 9 seconds
- Port Hand Buoy and Starboard Hand Buoy Km 124.3: 4 flashes 12 seconds
- Port Hand Buoy and Starboard Hand Buoy Km 127.2: 2 flashes 6 seconds
- Port Hand Buoy and Starboard Hand Buoy Km 130.2: 3 flashes 9 seconds
- Starboard Hand Buoy Km 133.4: 4 flashes 12 seconds
- Starboard Hand Buoy Km 137.3: 2 flashes 6 seconds
- Starboard Hand Buoy Km 141.4: 3 flashes 9 seconds
- Starboard Hand Buoy Km 145.5: 4 flashes 12 seconds

2. The signals that are not listed keep their normal flashes.

Temporarily Notice \*37/2019 (T), cancelled

---

**RADIOAVISOS NÁUTICOS**


---

Vigentes al 31 mayo de 2019.-

## 0420.19 OCÉANO ATLÁNTICO

1. Se encuentra realizando campaña científica el B/P (AR) "Victor Angelescu" LW 3472, en el área comprendida por los siguientes puntos:
  - a. 34°15' S 052°30' W
  - b. 39°00' S 058°10' W
  - c. 39°45' S 056°00' W
  - d. 34°30' S 052°00' W
2. Buques deberán navegar con precaución en la zona, ya que efectuará muestreo dentro de la misma.

## ATLANTIC OCEAN

1. Scientific campaign in progress by B/P (AR) "Victor Angelescu" LW 3472, in the area covered by the following points:
  - a. 34°15' S 052°30' W
  - b. 39°00' S 058°10' W
  - c. 39°45' S 056°00' W
  - d. 34°30' S 052°00' W
2. Mariners are advised navigate with caution in the area, as they will carry out sampling within it.

## 0422.19 OCÉANO ATLÁNTICO

## NOVEDADES DE BALIZAMIENTO

Novedades actualizadas: Señal N° 0100

## PUERTO LA PALOMA

N° 0050 - Boya Lateral Babor Par N° 1, falta

N° 0070 - Boya Lateral Babor Par N° 3, averiada y apagada

Anula Aviso N° 0419.19

## ATLANTIC OCEAN

## BUOYAGE NEWS

New update. Signal N° 0100

## LA PALOMA HARBOR

N° 0050 - Port Hand Buoy N° 1, missing

N° 0070 - Port Hand Buoy N° 3, damaged and unlit.

Notice N° 0419.19, cancelled.

## 0423.19 RÍO DE LA PLATA

## NOVEDADES DE BALIZAMIENTO

Novedades actualizadas: Señales N° 1020-1345-1530

## PROXIMIDADES BANCO INGLÉS

N° 1061 - Mareógrafo Especial Exterior, falta

## PROXIMIDADES CANAL PUNTA INDIO

N° 8050 - Boyarín Peligro Aislado "Tabaré II", falta

N° 8055 - Boya Peligro Aislado "Tabaré II", falta

## CANAL DE ACCESO PUERTO DE MONTEVIDEO

N° 1250 - Boya Lateral Estribor Par Km 13.5, Sistema AIS fuera de servicio

## PROXIMIDADES PUNTA DE SAYAGO

N° 1171.1 - Boya Peligro Aislado Piedra Dellazoppa, apagada

N° 1171.5 - Boya Especial G.S N° 2, corrida, encontrándose en 34°55.7' S 056°16.4' W

## IV

---

### RADIOAVISOS NÁUTICOS

---

Vigentes al 31 mayo de 2019.-

#### CANAL CAMACHO

Nº 2190 - Boyarín Lateral Estribor Nº 11, falta

#### GASODUCTO

Nº 5060 - Boya Especial Gasoducto Km 10, falta

#### CANAL SAN GABRIEL

Nº 1810 - Boya Cardinal Oeste Nº2 Bajo Garnet, sin marca de tope

Anula Aviso Nº 0417.19

#### RÍO DE LA PLATA

#### BUOYAGE NEWS

News update: Signals Nº 1020-1345-1530

#### BANCO INGLÉS VICINITY

Nº 1061 - Mareógrafo Especial Exterior, missing

#### PUNTA INDIO CHANNEL VICINITY

Nº 8050 - Boyarín Peligro Aislado "Tabaré II", missing

Nº 8055 - Isolated Danger Buoy "Tabaré II", missing

#### ACCESS CHANNEL TO MONTEVIDEO HARBOR

Nº 1250 - Starboard Hand Buoy Km 13.5, AIS System out of service

#### PUNTA DE SAYAGO VICINITY

Nº 1171.1 - Isolated Danger Buoy Piedra Dellazoppa, unlit

Nº 1171.5 - Special Buoy G.S Nº 2, moved, being found in 34°55.7' S 056°16.4' W

#### CANAL CAMACHO

Nº 2190 - Starboard Hand Buoy Nº 11, missing

#### GASODUCTO

Nº 5060 - Special Buoy Gasoducto Km 10, missing

#### SAN GABRIEL CHANNEL

Nº 1810 - West Cardinal Buoy Nº2 Bajo Garnet, without topmark

Notice Nº 0417.19, cancelled.

Notice Nº 0175.19, cancelled.

---

**RADIOAVISOS NÁUTICOS**

---

Vigentes al 31 mayo de 2019.-

0429.19 OCÉANO ATLÁNTICO

PUERTO LA PALOMA

No operativo Muelle Deportivo por tareas de dragado, quedando un Canal de paso de 36 metros de longitud y 4.5 metros de profundidad, señalizado de la siguiente manera:

- 1.- Boya Lateral Babor en 34°39.11' S 054°08.32' W
- 2.- Boya Lateral Estribor en 34°39.12' S 054°08.33' W

Por cualquier información comunicarse con Control La Paloma Radio (CWC 30).

Anula Aviso N° 0371.19

OCÉANO ATLÁNTICO

LA PALOMA HARBOR

Inoperative Sports pier by dredging tasks, leaving a channel of 36 meters in length and 4.5 meters in depth, marked by:

- 1.- Port Hand Buoy in 34°39.11' S 054°08.32' W
- 2.- Starboard Hand Buoy in 34°39.12' S 054°08.33' W

For any information contact with Control La Paloma Radio (CWC 30).

Notice N° 0371.19 cancelled



**PÁGINA EN BLANCO**

---

**INFORMACIÓN NÁUTICA**

---

**V.1 AVISOS GENERALES E INFORMATIVOS****AVISOS INFORMATIVOS**

- \*39/2018 (I) SISTEMA NAVTEX  
Inoperativa Estación Transmisora Navtex La Paloma, en frecuencia 490 y 518 KHz.  
  
Anula Aviso Temporario N° \*57/2007(T)  
  
SYSTEM NAVTEX  
La Paloma NAVTEX station, is inoperative on 490 and 518 KHz.  
  
Temporary Notice N° \*57/2007(T), cancelled.
- \*40/2018 (I) ESTACIÓN MONTEVIDEO ARMADA RADIO (CWM)  
Fuera de servicio, Estación Montevideo Armada Radio (CWM), en cobertura de Área 1 (Canal VHF y Canal 70 DSC), manteniendo coberturas en Área A2 y A3 (MF - HF)  
  
Anula Aviso Temporario N° \*45/2012(T)  
  
STATION MONTEVIDEO ARMADA RADIO (CWM)  
Navy Radio Station Montevideo (CWM) is inoperative within coverage Area 1 VHF and DSC Channel 70. The station is operative within Areas A2 and A3 (MF - HF).  
  
Temporary Notice N° \*45/2012(T), cancelled.
- \*41/2018 (I) Por más información de novedades de la navegabilidad sobre los Ríos Paraná - Paraguay se aconseja consultar el Folleto de Aviso a los Navegantes Hidrovía Paraguay Paraná emitido por el Servicio de Hidrografía Naval Argentino al cual se puede acceder en la sección Avisos a los Navegantes, en el siguiente link: <http://www.hidro.gov.ar>  
  
For more information about navigability news about the Paraná - Paraguay rivers, it is advisable to consult the Paraná Waterway Notice to Navigators issued by the Argentine Naval Hydrographic Service, which can be accessed in the Navigators Notices section, in the next link:  
<http://www.hidro.gov.ar>

---

**INFORMACIÓN NÁUTICA**


---

**V.2 NOVEDADES DE LOS CANALES A MARTÍN GARCÍA**

Anchos navegables de los Canales a Martín García correspondientes al mes de mayo de 2019.

<b>RÍOS Y TRAMOS</b>		<b>LUGAR DE LA DETERMINANTE</b>		<b>PROFUNDIDADES AL CERO SEGÚN ÚLTIMO RELEVAMIENTO</b>	
NOMBRE	Km	NOMBRE	Km	ANCHO DE CANAL	Diseño 10,36m
				m	METROS
Canales a Martín García	39,0-54,8	Barra del Farallón		110	10,36
	54,8 - 67,3	Paso del Farallón		100	10,36
	67,3-76,4	Barra de San Pedro		90	10,36
	76,4-82,0	Paso de San Juan		90	10,36
	82,0-92,9	Pozos de San Juan		90	10,36
	92,9-103,4	Canal Nuevo		90	10,36
	103,4-110,5	Canal del Infierno		90	10,36
Canal Principal	110,5-120,5	Canal del Este		90	10,36
	120,5-145,5	Canal Principal	129,9	200	11,20

Autoridad: CARP

## INFORMACIÓN NÁUTICA

### V.3 NOVEDADES DEL RÍO URUGUAY

Estado de la vía navegable del Río Uruguay correspondiente al mes de diciembre de 2018.

#### Determinantes.

Se detallan en la siguiente planilla los valores de profundidades determinantes modificados de acuerdo con los levantamientos realizados por CARU y por el SOHMA.

<b>TRAMO (Km)</b>	<b>PASO</b>	<b>Km crítico</b>	<b>PROFUNDIDAD (m)</b>	<b>ANCHO (m)</b>	<b>FUENTE Y FECHA DEL RELEVAMIENTO</b>
0/105	<i>Márquez Inferior</i>	-	7,54	100	CARU - 11/2018
0/105	<i>Márquez Medio</i>	-	7,37	100	CARU - 11/2018
0/105	<i>Márquez Superior</i>	41,9	7,20	100	CARU - 11/2018
0/105	<i>Punta Amarilla</i>	53,6	7,40	100	CARU - 11/2018
<b>0/105</b>	<b><i>Punta Caballos</i></b>	<b>74,0</b>	<b>7,10</b>	<b>100</b>	<b>CARU - 11/2018</b>
<b>0/105</b>	<b><i>Barrizal</i></b>	<b>86,9</b>	<b>7,10</b>	<b>100</b>	<b>CARU - 11/2018</b>

105/165	<i>Abrigo</i>	106,7	7,20	100	CARU - 11/2018
105/165	<i>Ñandubayzal</i>	112,2	7,20	100	CARU - 11/2018
105/165	<i>Tres Cruces</i>	119,3	7,40	100	CARU - 11/2018
105/165	<i>Filomena Inferior (**)</i>	125,6	5,7	80	CARU - 08/2016
105/165	<i>Filomena Medio (**)</i>	131,4	5,8	80	CARU - 08/2016
105/165	<i>Filomena Superior (**)</i>	133,5	5,8	80	CARU - 08/2016
105/165	<i>El Burro (*)</i>	129,6	7,40	100	CARU - 11/2018
105/165	<i>Banco Francés</i>	-	7,37	100	CARU - 11/2018
105/165	<i>Bonfiglio</i>	148,0	7,20	100	CARU - 11/2018
105/165	<i>Banco Grande</i>	154,2	7,30	100	CARU - 11/2018
<b>105/165</b>	<b><i>San Genaro</i></b>	<b>157,2</b>	<b>6,70</b>	<b>100</b>	<b>CARU - 11/2018</b>

<b>165/187</b>	<b><i>Montaña</i></b>	<b>169,5</b>	<b>6,80</b>	<b>100</b>	<b>CARU - 11/2018</b>
165/187	<i>Altos y Bajos</i>	176,6	7,10	100	CARU - 11/2018
165/187	<i>Garibaldi</i>	181,7	7,30	100	CARU - 11/2018
165/187	<i>Arroyo Negro</i>	187,2	7,30	100	CARU - 11/2018

00/0,8	<i>Canal Acceso Exterior Puerto Concepción del Uruguay</i>	0,85	6,90	80	CARU - 11/2018
0,8/3,2	<b><i>Canal Acceso Interior Puerto Concepción del Uruguay</i></b>	<b>2,60</b>	<b>6,70</b>	<b>60</b>	<b>CARU - 11/2018</b>

---

**INFORMACIÓN NÁUTICA**


---

**V.3 NOVEDADES DEL RÍO URUGUAY**


---

<b>TRAMO (Km)</b>	<b>PASO</b>	<b>Km crítico</b>	<b>PROFUNDIDAD (m)</b>	<b>ANCHO (m)</b>	<b>FUENTE Y FECHA DEL RELEVAMIENTO</b>
187/210	Almirón Chico (**)	196,4	2,2	80	CARU - 12/2016
187/210	Almirón Grande (**)	200,4	4,2	80	CARU - 05/2016
187/210	<i>Casablanca</i>	198,8	4,6	80	CARU - 11/2018

210/336	San Francisco	215,0	2,0	60	CARU - 06/2015
210/336	Perucho Verne	230,0	3,1	60	SOHMA - 08/2014
210/336	Grasería	238,8	3,7	60	SOHMA - 08/2014
210/336	Pepeají	247,2	2,5	50	SOHMA - 08/2014
210/336	Cancha Seca	257,4	2,6	50	SOHMA - 08/2014
210/336	San José	264,1	1,5	60	SOHMA - 08/2014
<b>210/336</b>	<b>Sombrerito</b>	<b>277,5</b>	<b>1,2</b>	<b>60</b>	<b>SOHMA - 08/2014</b>
210/336	Guaviyú	284,4	2,3	60	SOHMA - 08/2014
210/336	Chapicuy	292,7	1,9	60	SOHMA - 10/2012
210/336	Hervidero	309,0	2,3	60	SOHMA - 10/2012
210/336	Yuquerí Chico	323,4	2,1	60	SOHMA - 08/2014
210/336	Yuquerí Grande	326,2	2,1	60	SOHMA - 08/2014
210/336	Corralito	327,2	2,3	40	SOHMA - 08/2014
210/336	La Caballada	332,0	3,3	50	SOHMA - 08/2014

(\*) Canal El Burro está dragado, próximamente balizado.

(\*\*) Canales no mantenidos.

**NOTAS:**

- 1- Los relevamientos efectuados con presencia del observador del SOHMA.
- 2- En "negrita" se identifican los pasos determinantes de cada tramo.
- 3- Los pasos y sus determinantes en "cursiva" corresponden a información actualizada.
- 4- La profundidad determinante en el Canal El Burro (recientemente dragado a la espera de ser balizado para entrar en servicio) es de 7,40 m., en el Km 129,6.
- 5- Las profundidades de los pasos entre los kilómetros 0 y 220 están referidas a los ceros locales e interpolados. Las correspondientes a los pasos entre los kilómetros 220 y 268 están referidas al cero local del Puerto de Paysandú (R.O.U.). La profundidad en el Paso Sombrerito está referida a un plano de cota (+) 0,50 m respecto al Puerto de Paysandú (R.O.U.). Los pasos entre los kilómetros 285 y 336 tienen las profundidades referidas al cero local del Puerto de Salto (R.O.U.).

Autoridad: CARU

## REPORTES DE LOS NAVEGANTES

### INTRODUCCIÓN

Desde que el hombre se aventuró en el mar, los navegantes han dependido de la experiencia y reportes de aquellos quienes navegaron antes. De esa manera, a través de los años un incremento de la cantidad de información proveniente de la gente de mar y exploradores se ha acumulado, haciendo posible representar esos detalles en una forma conveniente a través de las cartas y publicaciones náuticas. Tanto la veracidad como precisión de éstas y sus publicaciones asociadas dependen como nunca de los reportes de los navegantes como de todas aquellas instituciones, organizaciones y empresas vinculadas al ámbito marítimo. Sin su aporte no sería posible mantener las cartas y publicaciones corregidas ante nuevas alteraciones de situaciones o condiciones.

La presente Sección pretende ser el formato para poder asistir a todos aquellos que desean colaborar para hacer nuestros mares más seguros a través de sus aportes.

Quien aporte información deberá tener en cuenta que este Servicio realizará el análisis y verificación correspondiente (donde se agradece y valora el mayor nivel de detalle que se pueda suministrar). En ese sentido queda reservado por parte del Servicio de Oceanografía, Hidrografía y Meteorología de la Armada la decisión de promulgar o no dichos aportes, y cuando esto se haga será también determinado unilateralmente tanto la manera (ya sea a través de Avisos Definitivos u otras alternativas) como el alcance (por ejemplo, puede existir para una misma situación geográfica que una corrección sea representada en una carta de cierta escala y en cambio que en otra carta de diferente escala, para la misma situación, la corrección sea omitida).

### AGRADECIMIENTOS

EL SERVICIO DE OCEANOGRAFÍA HIDROGRAFÍA Y METEOROLOGÍA DE LA ARMADA agradece a quienes han contribuido a abogar por una navegación más segura:

<b>Unidades de la Armada Nacional</b>	<b>CONMO-PREMA-ROU 21-ROU 22-SERBA</b>
<b>Buques/Empresas/otras Instituciones</b>	<b>Prácticos: Sr. Boubet y Sr. González</b>

### INSTRUCCIONES DE REPORTES

1. Se solicita a los navegantes que informen al Servicio de Oceanografía, Hidrografía y Meteorología de la Armada, por la vía más rápida, la observación de nuevos peligros para la navegación, cambios en las ayudas a la navegación, o cualquier otra información relacionada a información imprecisa o desactualizada representada en las cartas o publicaciones náuticas (naturaleza del fondo, toponimia, despliegue de objetos conspicuos en tierra, datos de marea y corrientes, etc.), así como sugerencias que tiendan a mejorar el despliegue de información en los servicios prestados. Los navegantes pueden reportar también cualquier problema referido al manejo de los Sistemas de Información de Visualización de Cartografía Electrónica (SIVCE-ECDIS Electronic Chart Digital Information System).
2. La precisión de la posición y conocimiento del error es de gran importancia. Cuando esta sea geográfica a través de Latitud y Longitud, en el reporte se deberá especificar el método utilizado para su medición. En lo posible se solicita que las posiciones sean obtenidas a través de receptores GPS u Observaciones Astronómicas, en cuyos casos se aportarán los datos del equipamiento, la hora, el error y el Datum. Se deberá especificar cuando la posición sea registrada a través de una Tablet o Smart Phone. Cuando la posición sea obtenida por otras ayudas para la navegación (ejemplo radar) se deberán informar las lecturas u observaciones realizadas. Si las posiciones son estimadas desde una posición previa conocida, la metodología empleada para estimarla deberá ser informada.
3. Un recorte de la carta náutica de mayor escala exhibe mayores detalles de lo que se pretende reportar, debiendo remarcarse en color rojo lo que se intenta denotar. En ese sentido en caso de requerir mayor información SOHMA proveerá una carta (de mayor escala de existir) en caso de ser requerido por el usuario (sin costo).
4. Una impresión de pantalla en la Carta Náutica Electrónica (CNE, ENC Electronic Nautical Chart) de mayor escala con las modificaciones u observaciones remarcadas en color rojo. Si ese reporte trata de un problema de despliegue de una CNE, una impresión de pantalla deberá ser enviada conjuntamente con detalles de la marca, modelo y versión del SIVCE (ECDIS)

---

## REPORTES DE LOS NAVEGANTES

---

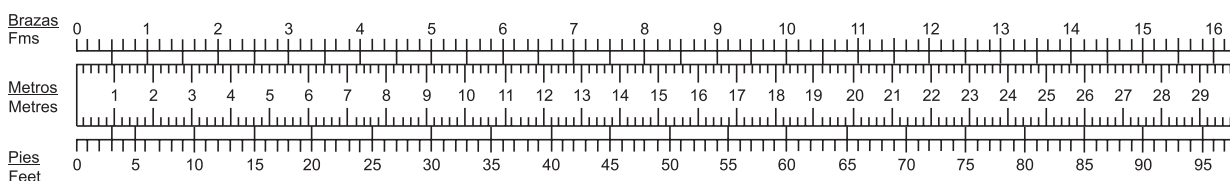
5. Cuando sondajes son reportados, es importante proveer información detallada del método de obtención, debiendo incluir pero no limitarse a:
  - a. Fabricante, modelo y tipo de ecosonda utilizada.
  - b. Reportar si la profundidad está referida respecto a la superficie del agua o a la quilla, indicando para este último caso el calado de la embarcación.
  - c. Fecha, hora y posición de la observación, a los efectos de realizar las correcciones de marea posteriores, cuando corresponda.
  - d. Cuando exista una importante cantidad de datos de batimetría, solo se deberá mencionar específicamente aquellas áreas donde existe una diferencia significativa con la carta vigente o CNE (ENC), no obstante se podrán enviar los datos completos en un archivo adjunto.
6. **Reportes los cuales no puedan ser confirmados o carecen de detalles específicos o información exigua, no serán tenidos en cuenta.** Las deficiencias a la hora de realizar las observaciones deberán ser remarcadas como también la posibilidad o no de repetir la derrota para poder confirmar el peligro y así obtener datos ampliatorios.
7. Dados los adelantos tecnológicos vinculados principalmente a la telefonía móvil, en donde existe la capacidad ya instalada de toma imágenes (hasta inclusive de alta resolución) el disponer de imágenes o videos tomadas *in situ* de las alteraciones o nuevas condiciones que pretenden ser denunciadas (ejemplo boyas u otros objetos al garete, detalles de infraestructura portuaria no cartografiados, etc.) resultan un aporte sumamente útil, representando evidencia visual que facilitara aún más la evaluación necesaria y correspondiente.
8. Los informes sobre bajos, peligros sin cartografiar o irregularidades en las ayudas a la navegación fuera de uso, podrán ser comunicados por radio a la estación costera más cercana. Cualquier profundidad sin cartografiar por debajo de 30 metros o 15 pies puede ser de la suficiente importancia como para justificar un mensaje por radio.
9. Para reportar anomalías detectadas en las ayudas a la navegación se deberá considerar y consultar la información publicada en la Lista de Faros y Señales Marítimas, Publicación N° 5 a fin de aportar datos más detallados.
10. **El reporte de información que afecta a las publicaciones del Servicio de Oceanografía, Hidrografía y Meteorología de la Armada se efectuará según el anexo impreso en la última hoja de este folleto , debiendo el mismo ser enviado a la siguiente dirección:**

**Dirección: Capurro 980 - Montevideo - Uruguay**  
**Casilla de Correos: 1381 / Código Postal: 11700**  
**Correo electrónico: sohma@armada.mil.uy**  
**FAX: (+598) 2309 9220**

Se enviará un acuse de recibo ante los reportes enviados y una comunicación adicional solo debe esperarse en caso de requerir aclaraciones u otros datos adicionales. En el Folleto siguiente a la fecha de recepción del reporte se agradecerá a quienes hayan aportado la misma (siempre y cuando se cuente con su consentimiento).

---

## REFERENCIA PARA CONVERSIÓN PIES - METROS - BRAZAS



## VENTA DE CARTAS Y PUBLICACIONES NAUTICAS

Todas las cartas y publicaciones náuticas producidas por el Servicio de Oceanografía, Hidrografía y Meteorología de la Armada, con excepción de la cartografía electrónica, se encuentran disponibles en la Oficina de Ventas: Capurro 980 esquina Av. Agraciada.

Las celdas correspondientes a la cartografía electrónica, son distribuidas de manera exclusiva por los agentes de ventas autorizados.

Horario de atención: días hábiles de lunes a viernes de 08:00 a 13:00 horas excepto feriados.

Tels.: (+598) 2307 1777 / 2309 3861 / 2309 3775 Fax: (+598) 2309 9220

Pedidos y consultas por el correo electrónico: [sohma@armada.mil.uy](mailto:sohma@armada.mil.uy)

## AGENTES DE VENTAS DE CARTAS Y PUBLICACIONES NAUTICAS

### **Recalada Índice Náutico**

### **Soluciones marítimas**

### **MONTEVIDEO:**

Cel.: (+598) 97 211 826 - Tel.: (+598) 2412 2326

Canelones 1922/501

11200 Montevideo, Uruguay

E-Mail: [ventas@indexnautico.com](mailto:ventas@indexnautico.com)

## AGENCIAS EN EL EXTRANJERO

### **Argentina**

### **El Pulpo Negro**

Uruguay 802 (B 1643 EIV) Béccar

Tel./Fax: 4742-0848

E-mail: [pulponegro@pulponegro.com.ar](mailto:pulponegro@pulponegro.com.ar)

[www.pulponegro.com.ar](http://www.pulponegro.com.ar)

---

### **“NAVEGUEMOS SEGUROS”**

ADQUIERA SUS CARTAS Y PUBLICACIONES NAÚTICAS EN NUESTRA OFICINA CENTRAL

O

EN NUESTROS AGENTES DE VENTAS AUTORIZADOS

El Servicio de Oceanografía, Hidrografía y Meteorología de la Armada de la República Oriental del Uruguay, mantiene su cartografía permanentemente actualizada, por lo que recomienda su empleo en buques nacionales y extranjeros cuando naveguen aguas uruguayas.

El SOHMA no se responsabiliza por cartas náuticas y publicaciones que no hayan sido adquiridas en su local de ventas, o a través de sus agentes autorizados o de la Autoridad Marítima de la zona.

La oficina entregará el material con el sello correspondiente en el cual figura el número del último Folleto de Avisos a los Navegantes (Publicación N° 8 SOHMA), certificando la actualización hasta esa fecha correspondiendo al usuario su posterior actualización.



**MANTENGA LIMPIO SU MAR**





# REPORTE DE LOS NAVEGANTES

SERVICIO DE OCEANOGRAFÍA, HIDROGRAFÍA Y METEOROLOGÍA DE LA ARMADA

DATOS DEL INFORMANTE	
FECHA DE LLENADO DEL PRESENTE FORMULARIO	
NOMBRE DEL BUQUE O INFORMANTE	
TELÉFONO	
CORREO ELECTRÓNICO	

DATOS DE LA ANOMALÍA			
POSICIÓN (Ver Instrucción 2)			
Medio de obtención			
Latitud		Longitud	
Error o precisión			
Datum (WGS 84/ otro indicar)			
Nº CARTA O PUBLICACIÓN AFECTADA / EDICIÓN			
Nº CNE (ENC) AFECTADA			

DATOS SIVCE (ECDIS)			
FABRICANTE		MODELO	

DATOS DE INFORME DE PROFUNDIDADES (Ver Instrucción 5)			
PROFUNDIDAD (VALOR, ACLARAR UNIDAD DE MEDIDA METROS O PIES)		PLANO DE REFERENCIA	
ECOSONDA MARCA / MODELO		CALADO	
FECHA DE LA OBSERVACION		HORA (ESPECIFICAR USO)	

DESCRIPCIÓN DE LA ANOMALÍA (Detalle la mayor información posible relacionada a la anomalía en función de las instrucciones de la Sección VI)


INFORMACION ADJUNTA			
Tipo de información (Digital y/o Impresa)		Descripción de la información (archivo de selección de profundidades, recorte de carta, ecograma, archivos de imágenes de impresiones de pantallas de CNE, archivos de fotografías o videos, etc)	
Desea ser mencionado en los agradecimientos de la Sección VI		SI	NO

**Se solicita a los navegantes, prácticos, Organismos del Estado, Entes Autónomos, compañías navieras, empresas de obras portuarias y toda otra persona relacionada con el ámbito marítimo, comuniquen cualquier alteración o irregularidad que pueda afectar la seguridad de la navegación al:**

**Servicio de Oceanografía, Hidrografía y Meteorología de la Armada.**

**Dirección: Capurro 980 - Montevideo - URUGUAY**

** Casilla de Correos: 1381 /  Código Postal: 11700**

** Teléfonos: (+598) 2307 1777 / 2309 3775 / 2309 3861 - Tel./Fax: (+598) 2309 9220**

** E-mail: [sohma@armada.mil.uy](mailto:sohma@armada.mil.uy)**

**ó a la Autoridad Marítima más próxima.**

** Página Web: <http://www.armada.mil.uy/Pagina/institucion/dimat/sohma.html#1>  
Marea en tiempo real BAHÍA MONTEVIDEO (+598) 99679071**