

REPÚBLICA ORIENTAL DEL URUGUAY  
ARMADA NACIONAL  
SERVICIO DE OCEANOGRAFÍA HIDROGRAFÍA Y METEOROLOGÍA DE LA ARMADA



AVISOS A LOS  
NAVEGANTES

**Folleto Nº 12/2018**  
**Avisos Nº 76 al 78**  
**Información vigente al**  
**31 de diciembre de 2018**

**PUBLICACIÓN Nº 8**  
**EDICIÓN MENSUAL**

**ISSN 0797-8898**

REPUBLICA ORIENTAL DEL URUGUAY  
ARMADA NACIONAL



SERVICIO DE OCEANOGRAFÍA, HIDROGRAFÍA  
Y METEOROLOGÍA DE LA ARMADA

# AVISOS A LOS NAVEGANTES

Folleto N° 12/2018 - Avisos N° 76 al 78

*Información vigente al 31 de diciembre de 2018*

## Contenido

- I INSTRUCCIONES
- II AVISOS A LOS NAVEGANTES
  - II.1 AVISOS DEFINITIVOS
  - II.2 AVISOS TEMPORARIOS
  - II.3 AVISOS PRELIMINARES
  - II.4 LISTADO DE LAS CORRECCIONES DE LA CARTOGRAFÍA NÁUTICA PAPEL
  - II.5 CARTAS NÁUTICAS ELECTRÓNICAS (CNE/ENC)
- III CORRECCIONES A LAS PUBLICACIONES NÁUTICAS
  - FE DE ERRATAS DEL FOLLETO DE AVISOS A LOS NAVEGANTES
  - III.1 NUEVAS PUBLICACIONES
  - III.2 LISTA DE FAROS
  - III.3 CATÁLOGO DE PUBLICACIONES NÁUTICAS
  - III.4 LIBRO DE SÍMBOLOS Y ABREVIATURAS
  - III.5 OTRAS PUBLICACIONES (I.A.L.A., R.I.P.P.A., ETC)
- IV RADIOAVISOS NÁUTICOS
- V INFORMACIÓN NÁUTICA
  - V.1 AVISOS GENERALES E INFORMATIVOS
  - V.2 NOVEDADES DE LOS CANALES A MARTÍN GARCÍA
  - V.3 NOVEDADES DEL RÍO URUGUAY
- VI REPORTES DE LOS NAVEGANTES

Capitán de Navío (CG) PABLO TABAREZ  
Jefe del Servicio de Oceanografía, Hidrografía y  
Meteorología de la Armada

Publicación Mensual

Publicación  
N° 8

---

## INSTRUCCIONES

---

### 1.- AVISOS A LOS NAVEGANTES

Los Avisos a los Navegantes brindan toda la información de utilidad relacionada con las modificaciones en las ayudas a la navegación, los peligros para la navegación, nuevos sondeos de importancia y de una manera más general, toda información que afecta a las cartas y publicaciones náuticas.

El Servicio de Oceanografía, Hidrografía y Meteorología de la Armada (SOHMA) publica los Avisos a los Navegantes mensualmente a través de este Folleto (Publicación N° 8).

**AVISO IMPORTANTE:** El formato de presentación de esta publicación está adaptado para facilitar su transmisión por correo electrónico, así como su consulta de la página WEB [www.armada.mil.uy/Pagina/institucion/dimat/sohma.html](http://www.armada.mil.uy/Pagina/institucion/dimat/sohma.html)

El pie de página luce a efectos de poder identificar a qué publicación pertenece cada hoja suelta al obtenerse de la página WEB, y su ubicación dentro de la misma.

### 2.- CLASIFICACIÓN DE AVISOS A LOS NAVEGANTES

El SOHMA origina los siguientes tipos de Avisos a los Navegantes:

#### 2.1.- AVISOS GENERALES (G)

Comunican a los navegantes toda información o instrucción que, por su naturaleza, no altera un documento náutico específico, y por tanto no implican correcciones a las cartas y publicaciones náuticas (Sección V)

#### 2.2.- AVISOS DEFINITIVOS

Informan un cambio permanente en las cartas. En la Sección II.1 se incluye las correcciones a cartas náuticas, así como los gráficos para las mismas.

#### 2.3.- AVISOS TEMPORARIOS (T)

Informan novedades o alteraciones de naturaleza transitoria, que se producen en el ámbito vinculado con la náutica, no son definitivos, siendo conveniente su anotación a lápiz en la carta náutica correspondiente. En la Sección II.2 se encuentran detallados los Avisos Temporarios vigentes.

#### 2.4.- AVISOS PRELIMINARES (P)

Advierten anticipadamente acaecimientos de cualquier naturaleza, que van a producirse en el ámbito vinculado con la náutica. No son de carácter definitivo, siendo conveniente su anotación a lápiz en la carta náutica correspondiente.

Los Avisos Temporarios y Preliminares vienen separados a efectos de que puedan ser extraídos del Folleto, y tenerlos en un lugar visible en el puente o sala de derrota del buque.

#### 2.5.- RADIO AVISOS NÁUTICOS (AVUR)

Mensaje transmitido por medio de telecomunicaciones y que contiene información urgente relacionada con la seguridad a la navegación. Se transcribe en la Sección IV los Radioavisos vigentes al momento de la publicación del Folleto.

Los medios de transmisión de los Radioavisos Náuticos son informados a través del Aviso General N° \*5/2018(G) y la Lámina N° 57.

#### 2.6.- AVISOS INFORMATIVOS.

En la Sección V.1, se incluyen todas aquellas comunicaciones que se estimen de interés para la navegación, sin menoscabo de su difusión inicial mediante Radioaviso Náutico cuando correspondiese. Como ejemplo de ello, se pueden incluir novedades de estado operativo de las estaciones costeras (las cuales en un principio son retransmitidas por Radioavisos Náuticos).

---

## INSTRUCCIONES

---

### 3.- PERÍODO DE EMISIÓN Y VIGENCIA DE LOS AVISOS

#### 3.1.- AVISOS GENERALES (G)

Tienen vigencia anual. Todos los Avisos Generales que permanecen vigentes del año anterior son sustituidos por uno idéntico que aparece publicado en el Folleto N° 1.

#### 3.2.- AVISOS DEFINITIVOS

Anualmente, en el último Folleto, aparece un listado de todos los Avisos Definitivos que fueron publicados durante el año y las cartas que corrigieron (Sección II).

#### 3.3.- AVISOS PRELIMINARES (P)

De ser posible se emitirá con dos meses de anticipación. Una vez cumplido el aviso anticipado será sustituido por un Definitivo o Temporario, según corresponda. En la Sección II, aparece la lista de Avisos Preliminares y Temporarios vigentes, así como la de aquellos anulados. Anualmente en el primer Folleto del año, se repiten todos los Avisos Temporarios y Preliminares que permanecen en vigencia.

#### 3.4.- RADIOAVISOS NÁUTICOS

Los Radioavisos Náuticos generalmente tienen una vigencia de 42 días, y se transmitirán mientras la información correspondiente sea válida; sin embargo, si se conoce la finalización del acontecimiento, se indicará en el texto del radioaviso. Los horarios de dichas vigencias serán expresados siempre en hora local, a menos que sea especificado el huso internacional (UTC).

### 4.- NUMERACIÓN

4.1.- Los Avisos a los Navegantes son identificados por un número de aviso que se compone de dos partes, separada por una barra inclinada. Los dígitos ubicados a la izquierda de la barra indican el número del aviso que es anual y correlativo. Los cuatro dígitos ubicados a la derecha de la barra identifican el año del aviso.

4.2.- La secuencia de numeración que identifica a los Avisos Generales, Definitivos, Temporarios, Preliminares e Informativos es una sola. Los Avisos Generales, Temporarios, Preliminares e Informativos son identificados por las anotaciones (G), (T), (P) o (I) respectivamente ubicada a la derecha del número del Aviso.

4.3.- El símbolo \*, ubicado a la izquierda del número del Aviso, indica que la información es de origen nacional (Uruguay).

4.4.- Los Radioavisos Náuticos se identifican por la palabra AVUR seguida de un número de hasta 4 dígitos que es correlativo y separado por un punto, una cifra de dos dígitos que representará las últimas dos del año en que se originó el AVUR.

### 5.- CORRECCIONES A LAS PUBLICACIONES NÁUTICAS

A partir del Folleto N° 3 del año 2018, la numeración de las correcciones a las publicaciones es correlativa para cada publicación, pudiendo ser acompañadas por hojas anexadas en su respectiva sección.

La Lista de Faros es la fuente principal de información sobre las señales marítimas. Las correcciones pueden publicarse con antelación a la correspondiente carta náutica.

### 6.- REFERENCIAS DE LA INFORMACIÓN

6.1.- Las marcaciones son verdaderas, dadas en grados contadas de 000° a 359°59' en el sentido del movimiento de las agujas del reloj.

6.2.- Las relativas a las luces, incluso sus sectores de iluminación o de peligros, están dadas desde el mar.

6.3.- Cuando las posiciones sean informadas por marcación y distancia, las mismas estarán dadas a partir del punto establecido como referencia.

6.4.- Las situaciones geográficas son referidas a la carta de mayor escala, salvo indicación contraria.

6.5.- Las horas corresponden a la hora legal vigente.

6.6.- Las profundidades son referidas a los planos de reducción de sondas fijados para la carta de mayor escala.

6.7.- Las alturas están dadas sobre el nivel medio del mar.

---

## INSTRUCCIONES

---

- 7.- POSICIONAMIENTO MEDIANTE GPS  
La totalidad de las cartas editadas por el SOHMA, están confeccionadas con datum horizontal correspondiente al Sistema Geodésico Mundial (WGS-84), lo cual permite leer las coordenadas desde GPS.
- 8.- TEXTOS EN INGLÉS  
El SOHMA publica la traducción no oficial al inglés, de los Avisos Generales, Definitivos, Temporales, Preliminares, Informativos y Radioavisos. El texto en inglés no constituye una traducción oficial, sino realizada con la finalidad de facilitar el uso del Folleto a los navegantes que no conocen o no entienden correctamente el idioma español.
- 9.- CARTAS NÁUTICAS ELECTRÓNICAS (Sección II.5)  
En esta Sección se informa:  
9.1.- Las nuevas ediciones de celdas de Cartas Náuticas Electrónicas publicadas en el mes.  
9.2.- Las celdas actualizadas durante el mes.  
9.3.- Como informativo, las versiones vigentes.
- 10.- INFORMACIÓN NÁUTICA (Sección V)  
En esta Sección se incluyen todo tipo de información o instrucción de interés para la navegación que no genera correcciones a cartas y publicaciones náuticas del SOHMA. Dentro de esta información se incluyen los Avisos Generales e Informativos.
- 11.- ADVERTENCIA  
La ausencia de novedades en el Folleto de Avisos a los Navegantes o en los Radioavisos Náuticos (AVUR) no debe ser interpretada como situación normal en las rutas de navegación, sino que sobre ellas, no se han recibido informes o denuncias.

---

**AVISOS A LOS NAVEGANTES**


---

Folleto N° 12

Montevideo, 31 de diciembre de 2018.-

**CARTAS Y PUBLICACIONES AFECTADAS POR LOS AVISOS A LOS NAVEGANTES**

N° CARTA	EDICIÓN	AVISOS	N° PUBLIC.	EDICIÓN	N° DE CORRECCIÓN
40	2018	*76/2018	5	2017	N° 07/2018
52	2007	*77/2018			
61	2013	*78/2018			
701	2013	*78/2018			
702	2013	*78/2018			
703	2013	*78/2018			
704	2013	*77/2018			
705	2013	*77/2018			
706	2013	*77/2018			

---

**AVISOS A LOS NAVEGANTES**

---

**ÍNDICE GENERAL****AVISOS DEFINITIVOS**

*76/2018	ACTUALIZACIÓN DE PUBLICACIÓN NÁUTICA CARTA NÁUTICA N° 40 UPDATE OF NAUTICAL PUBLICATION NAUTICAL CHART N° 40	Pág. 7
*77/2018	ACTUALIZACIÓN DE PUBLICACIONES NÁUTICAS CARTAS NÁUTICAS N° 52 - N° 704 - N° 705 - N° 706 UPDATES OF NAUTICAL PUBLICATIONS NAUTICAL CHARTS N° 52 - N° 704 - N° 705 - N° 706	Pág. 8
*78/2018	RÍO URUGUAY NUEVOS SERVICIOS DE BALIZAMIENTO RÍO URUGUAY NEW BUOYAGE SERVICES	Pág. 8

**AVISOS TEMPORARIOS**

SIN NOVEDAD

**AVISOS PRELIMINARES**

SIN NOVEDAD

**AVISOS INFORMATIVOS**

Ver en Sección V - INFORMACIÓN NÁUTICA	Pág. 47
--	---------

**CORRECCIONES A LAS PUBLICACIONES**

LISTA DE FAROS Y SEÑALES MARÍTIMAS PUBLICACIÓN N° 5	Pág. 20
--	---------

II

**AVISOS A LOS NAVEGANTES**

**II.1 AVISOS DEFINITIVOS**

\*76/2018 ACTUALIZACIÓN DE PUBLICACION NÁUTICA  
 CARTA NÁUTICA N° 40  
**CARTA NÁUTICA N° 40** (*última corrección: \*66/2018*)

Insertar	7 <sub>3</sub>	35°06.33' S	056°13.90' W
	7 <sub>8</sub>	35°09.10' S	056°15.15' W
	7 <sub>2</sub>	35°07.83' S	056°16.48' W
	6 <sub>7</sub>	35°08.40' S	056°19.08' W
	6 <sub>4</sub>	35°08.03' S	056°21.07' W
	6	35°07.23' S	056°22.44' W
	6	35°07.63' S	056°24.40' W
	5 <sub>7</sub>	35°06.33' S	056°25.05' W
	Eliminar	9 <sub>4</sub>	35°08.90' S
8 <sub>8</sub>		35°07.77' S	056°16.22' W
8		35°08.15' S	056°20.85' W

En diagrama de fuentes sustituir: x SHN Ed. 1999 1:250.000 Carta H-116  
 por: x SHN Ed. 2017 1:250.000 Carta H-116

Autoridad: SOHMA

UPDATE OF NAUTICAL PUBLICATION  
 NAUTICAL CHART N° 40  
**NAUTICAL CHART N° 40** (*previous update: \*66/2018*)

Insert	7 <sub>3</sub>	35°06.33' S	056°13.90' W
	7 <sub>8</sub>	35°09.10' S	056°15.15' W
	7 <sub>2</sub>	35°07.83' S	056°16.48' W
	6 <sub>7</sub>	35°08.40' S	056°19.08' W
	6 <sub>4</sub>	35°08.03' S	056°21.07' W
	6	35°07.23' S	056°22.44' W
	6	35°07.63' S	056°24.40' W
	5 <sub>7</sub>	35°06.33' S	056°25.05' W
	Delete	9 <sub>4</sub>	35°08.90' S
8 <sub>8</sub>		35°07.77' S	056°16.22' W
8		35°08.15' S	056°20.85' W

In diagram of sources replace: x SHN Ed. 1999 1:250.000 Carta H-116  
 by: x SHN Ed. 2017 1:250.000 Carta H-116

Authority: SOHMA



---

**AVISOS A LOS NAVEGANTES**


---

**II.1 AVISOS DEFINITIVOS**

\*77/2018 ACTUALIZACIÓN DE PUBLICACIONES NÁUTICAS  
 CARTAS NÁUTICAS N° 52 - N° 704 - N° 705 - N° 706  
**CARTA NÁUTICA N° 52** (última corrección: \*72/2018)  
 Se deroga Plano "A" de la Carta Náutica N° 52. Insertar gráfico adjunto al final de la Sección II.

**CARTA NÁUTICA N° 704** (última corrección: \*42/2017)  
 Insertar gráfico adjunto al final de la Sección II.

**CARTA NÁUTICA N° 705** (última corrección: \*49/2017)  
 Insertar gráficos adjuntos al final de la Sección II.

**CARTA NÁUTICA N° 706** (última corrección: \*76/2017)  
 Insertar gráficos adjuntos al final de la Sección II.

Autoridad: SOHMA

UPDATES OF NAUTICAL PUBLICATIONS  
 NAUTICAL CHARTS N° 52 - N° 704 - N° 705 - N° 706

**NAUTICAL CHART N° 52** (previous update: \*72/2018)  
 Plan "A" of Nautical Chart N° 52 is repealed. Insert the accompanying block of Section II.


**NAUTICAL CHART N° 704** (previous update: \*42/2017)  
 Insert the accompanying block of Section II.

**NAUTICAL CHART N° 705** (previous update: \*49/2017)  
 Insert the accompanying blocks of Section II.



**NAUTICAL CHART N° 706** (previous update: \*76/2017)  
 Insert the accompanying blocks of Section II.


Authority: SOHMA

\*78/2018 RÍO URUGUAY  
 NUEVOS SERVICIOS DE BALIZAMIENTO  
**CARTAS NÁUTICAS N° 61 - N° 701 - N° 702 - N° 703**  
**CARTA NÁUTICA N° 61** (última corrección: 64/2018)

Insertar		en:	a) y leyendas:	<i>Km 2.0</i>	33°53.93' S	058°25.68' W
				<i>Des.V.</i>		
			b) y leyendas:	<i>Km 6.6</i>	33°51.40' S	058°26.03' W
				<i>Des(4)V.</i>		

**CARTA NÁUTICA N° 701** (última corrección: \*61/2017)

Insertar		en:	a) y leyendas:	<i>Km 2.0</i>	33°53.93' S	058°25.68' W
				<i>Des.V. 4s</i>		
			b) y leyendas:	<i>Km 6.6</i>	33°51.40' S	058°26.03' W
				<i>Des(4)V. 16s</i>		
			y leyendas:	<i>Km 15.8</i>	33°46.53' S	058°26.13' W
				<i>Des(3)R. 12s</i>		





Mover			y leyendas:	<i>Km 10.5</i>	desde:	33°49.33' S	058°25.93' W
				<i>Des.R. 5s</i>		hasta:	33°49.33' S

---

**AVISOS A LOS NAVEGANTES**


---

**II.1 AVISOS DEFINITIVOS****CARTA NÁUTICA Nº 702** (última corrección: \*65/2018)

Insertar		en:	a) y leyendas:	<i>Km 23.1</i>	33°42.33' S	058°26.45' W
				<i>Des(3)V. 12s</i>		
			b) y leyendas:	<i>Km 27.6</i>	33°40.50' S	058°27.58' W
				<i>Des(2)V. 8s</i>		
			c) y leyendas:	<i>Km 34.7</i>	33°37.02' S	058°29.08' W
				<i>Des(2)V. 10s</i>		
		d) y leyendas:	<i>Km 36.7</i>	33°36.12' S	058°29.68' W	
			<i>Des(3)V. 10s</i>			
		e) y leyendas:	<i>Km 39</i>	33°34.85' S	058°29.40' W	
			<i>Des.V. 6s</i>			
		f) y leyendas:	<i>Km 40</i>	33°34.42' S	058°28.97' W	
			<i>Des(2)V. 8s</i>			
		en:	a) y leyendas:	<i>Km 25.6</i>	33°41.17' S	058°26.75' W
				<i>Des(4)R. 4s</i>		
			b) y leyendas:	<i>Km 27.6</i>	33°40.45' S	058°27.48' W
				<i>Des(2)R. 8s</i>		
			c) y leyendas:	<i>Km 29.2</i>	33°39.77' S	058°28.05' W
				<i>Des(3)R. 12s</i>		
			d) y leyendas:	<i>Km 30.4</i>	33°39.02' S	058°28.38' W
				<i>Des.R. 4s</i>		
			e) y leyendas:	<i>Km 32.2</i>	33°38.20' S	058°28.60' W
				<i>Des(2)R. 8s</i>		
			f) y leyendas:	<i>Km 34.7</i>	33°36.97' S	058°29.02' W
				<i>Des(2)R. 8s</i>		
			g) y leyendas:	<i>Km 35.8</i>	33°36.38' S	058°29.43' W
		<i>Des(3)R. 10s</i>				
	h) y leyendas:	<i>Km 38.1</i>	33°35.33' S	058°29.62' W		
		<i>Des(4)R. 16s</i>				
	i) y leyendas:	<i>Km 39</i>	33°34.88' S	058°29.30' W		
		<i>Des.R. 6s</i>				
	j) y leyendas:	<i>Km 40</i>	33°34.47' S	058°28.92' W		
		<i>Des(2)R. 8s</i>				
	k) y leyendas:	<i>Km 41.3</i>	33°33.92' S	058°28.32' W		
		<i>Des(3)R. 12s</i>				
Eliminar		en:	a) y leyendas:	<i>Km 26.5</i>	33°40.88' S	058°26.80' W
				<i>Des.R. 4s</i>		
			b) y leyendas:	<i>Km 27.1</i>	33°40.55' S	058°26.97' W
			<i>Des(2)R. 8s</i>			
		c) y leyendas:	<i>Km 34.8</i>	33°36.88' S	058°29.02' W	
			<i>Des(2)R. 8s</i>			
			y leyendas:	<i>Km 37.2</i>	33°35.75' S	058°29.81' W
			<i>Des(3)V. 10s</i>			

---

**AVISOS A LOS NAVEGANTES**


---

**II.1 AVISOS DEFINITIVOS****CARTA NÁUTICA Nº 703** (última corrección: \*71/2018)


Insertar  y leyendas: Km 41.3 33°33.92' S 058°28.32' W  
Des(3)R. 12s

Se corrigen Ayudas a la Navegación correspondientes en Lista de Faros (Sección III.2)


Autoridad: SOHMA

RÍO URUGUAY  
NEW BUOYAGE SERVICES


**NAUTICAL CHARTS Nº 61 - Nº 701 - Nº 702 - Nº 703****NAUTICAL CHART Nº 61** (previous update: 64/2018)

Insert  in: a) and legends: Km 2.0 33°53.93' S 058°25.68' W  
Des.V.  
b) and legends: Km 6.6 33°51.40' S 058°26.03' W  
Des(4)V.


**NAUTICAL CHART Nº 701** (previous update: \*61/2017)

Insert  en: a) and legends: Km 2.0 33°53.93' S 058°25.68' W  
Des.V. 4s  
b) and legends: Km 6.6 33°51.40' S 058°26.03' W  
Des(4)V. 16s

 and legends: Km 15.8 33°46.53' S 058°26.13' W  
Des(3)R. 12s

Move  and legends: Km 10.5 from: 33°49.33' S 058°25.93' W  
Des.R. 5s to: 33°49.33' S 058°26.07' W




**NAUTICAL CHART Nº 702** (previous update: \*65/2018)

Insert  in: a) and legends: Km 23.1 33°42.33' S 058°26.45' W  
Des(3)V. 12s  
b) and legends: Km 27.6 33°40.50' S 058°27.58' W  
Des(2)V. 8s  
c) and legends: Km 34.7 33°37.02' S 058°29.08' W  
Des(2)V. 10s  
d) and legends: Km 36.7 33°36.12' S 058°29.68' W  
Des(3)V. 10s  
e) and legends: Km 39 33°34.85' S 058°29.40' W  
Des.V. 6s  
f) and legends: Km 40 33°34.42' S 058°28.97' W  
Des(2)V. 8s

II

**AVISOS A LOS NAVEGANTES**

**II.1 AVISOS DEFINITIVOS**

		in:	a) and legends: <i>Km 25.6</i> <i>Des(4)R. 4s</i>	33°41.17' S	058°26.75' W
			b) and legends: <i>Km 27.6</i> <i>Des(2)R. 8s</i>	33°40.45' S	058°27.48' W
			c) and legends: <i>Km 29.2</i> <i>Des(3)R. 12s</i>	33°39.77' S	058°28.05' W
			d) and legends: <i>Km 30.4</i> <i>Des.R. 4s</i>	33°39.02' S	058°28.38' W
			e) and legends: <i>Km 32.2</i> <i>Des(2)R. 8s</i>	33°38.20' S	058°28.60' W
			f) and legends: <i>Km 34.7</i> <i>Des(2)R. 8s</i>	33°36.97' S	058°29.02' W
			g) and legends: <i>Km 35.8</i> <i>Des(3)R. 10s</i>	33°36.38' S	058°29.43' W
			h) and legends: <i>Km 38.1</i> <i>Des(4)R. 16s</i>	33°35.33' S	058°29.62' W
			i) and legends: <i>Km 39</i> <i>Des.R. 6s</i>	33°34.88' S	058°29.30' W
			j) and legends: <i>Km 40</i> <i>Des(2)R. 8s</i>	33°34.47' S	058°28.92' W
			k) and legends: <i>Km 41.3</i> <i>Des(3)R. 12s</i>	33°33.92' S	058°28.32' W
Delete		in:	a) and legends: <i>Km 26.5</i> <i>Des.R. 4s</i>	33°40.88' S	058°26.80' W
			b) and legends: <i>Km 27.1</i> <i>Des(2)R. 8s</i>	33°40.55' S	058°26.97' W
			c) and legends: <i>Km 34.8</i> <i>Des(2)R. 8s</i>	33°36.88' S	058°29.02' W
			and legends: <i>Km 37.2</i> <i>Des(3)V. 10s</i>	33°35.75' S	058°29.81' W

**NAUTICAL CHART Nº 703** (previous update: \*71/2018)

Insert			and legends: <i>Km 41.3</i> <i>Des(3)R. 12s</i>	33°33.92' S	058°28.32' W
--------	---	--	--	-------------	--------------

Aids to Navigation are corrected in List of Lights (Section III.2)

Authority: SOHMA

---

**AVISOS A LOS NAVEGANTES**


---

Folleto N° 12

Montevideo, 31 de diciembre de 2018.-

**AVISOS TEMPORARIOS Y PRELIMINARES VIGENTES**

<b>N°AVISO AÑO</b>	<b>CARTAS AFECTADAS</b>	<b>LAT/LONG KM</b>	<b>LUGAR Y OBJETO</b>
			<b><u>OCEANO ATLÁNTICO</u></b>
*71/2016(T)	3	34°34.47' S 054°00.22' W	FONDEO DE EQUIPAMIENTO OCEANOGRÁFICO
			<b><u>RÍO DE LA PLATA</u></b>
*72/2016(T)	52	34°28.18' S 057°51.43' W (aprox.)	PROXIMIDADES PUERTO DEPORTIVO COLONIA ÁREA DE PROHIBICIÓN A LA NAVEGACIÓN
*78/2016(T)	40	34°55.79' S 056°16.41' W	PROXIMIDADES PUNTA DE LOBOS ÁREA DE PROHIBICIÓN A LA NAVEGACIÓN
*79/2016(T)	40	34°55.12' S 056°16.99' W	PUNTA YEGUAS ÁREA DE PROHIBICIÓN A LA NAVEGACIÓN
*29/2018(T)	60	34°22.93' S 057°59.83' W	RÍO DE LA PLATA CANALES A MARTÍN GARCÍA BARRA DE SAN PEDRO
*75/2018(T)	41		RÍO DE LA PLATA PUERTO DE MONTEVIDEO AMPLIACIÓN DE INSTALACIONES PORTUARIAS

**AVISOS TEMPORARIOS Y PRELIMINARES ANULADOS**

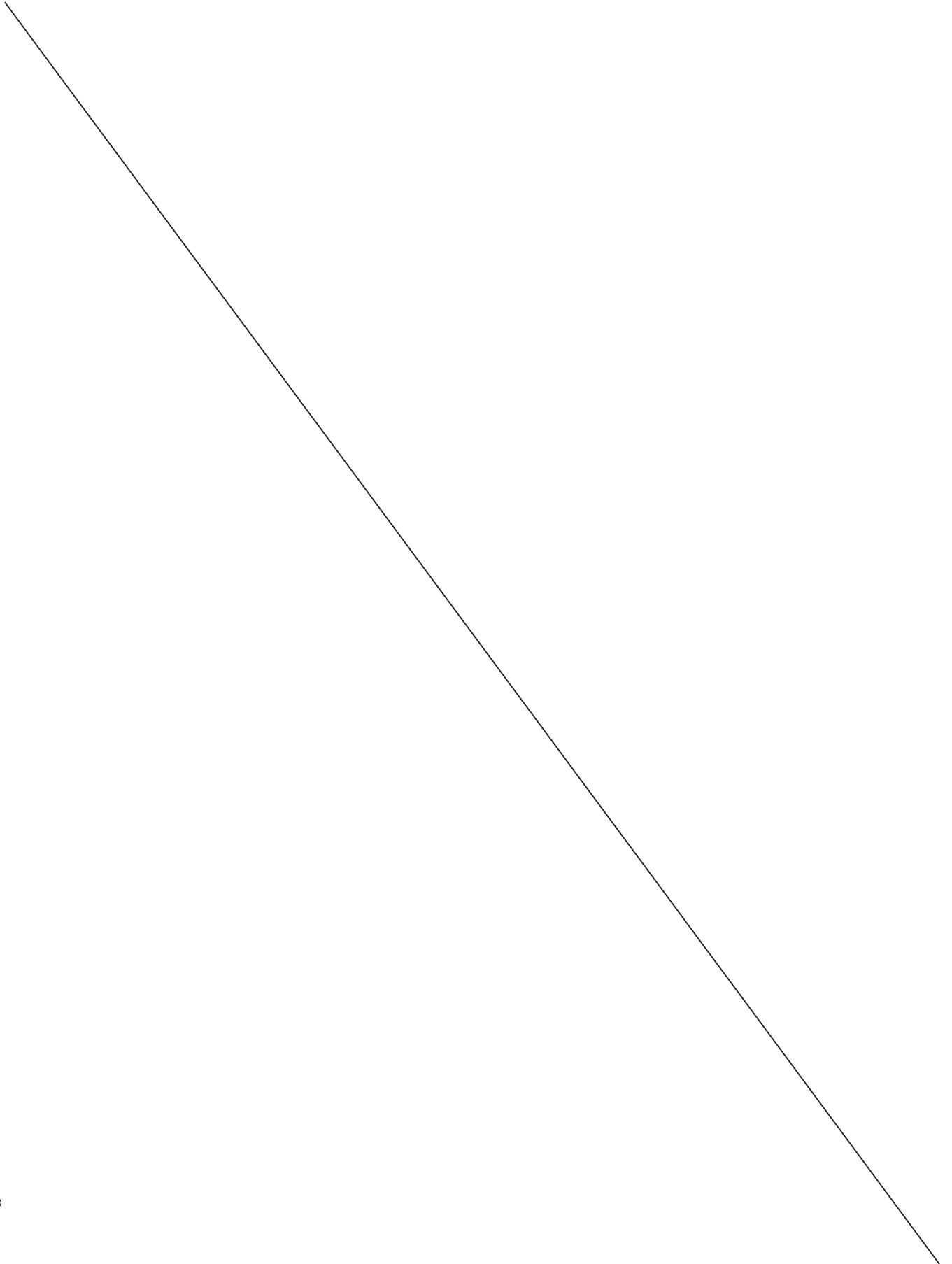
<b>N°AVISO AÑO</b>	<b>CARTAS AFECTADAS</b>	<b>LAT/LONG KM</b>	<b>LUGAR Y OBJETO</b>
/			

---

**AVISOS A LOS NAVEGANTES**

---

**II.2 AVISOS TEMPORARIOS**

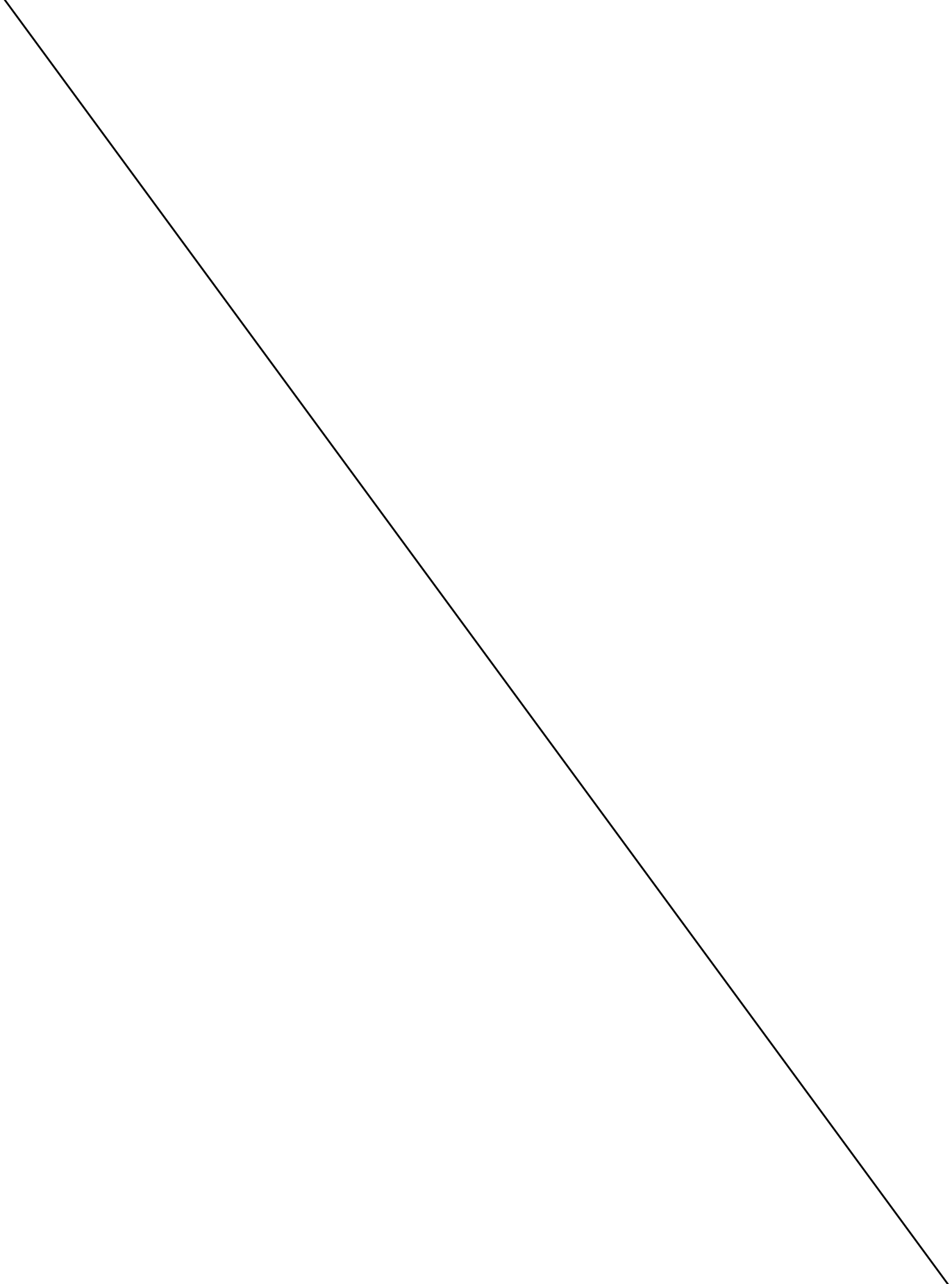


---

**AVISOS A LOS NAVEGANTES**

---

**II.3 AVISOS PRELIMINARES**



## AVISOS A LOS NAVEGANTES

### II.4 LISTADO DE LAS CORRECCIONES DE LA CARTOGRAFÍA NÁUTICA PAPEL

CARTA	EDICIÓN	Número de Aviso Definitivo/Año
1	2011	50-51(F2)-92(F12)/2012 99-100(F11)/2013 38(F1)-68(F7)/2014 46(F6)/2015 39-40(F2)-68(F8)-75(F9)-80(F10)/2016 38(F5)-45(F6)-69(F10)-76(F11)/2017 45(F5)-51(F7)-63(F10)/2018
3	2010	67-68(F9)-79(F12)/2011 76(F7)-79(F8)-81(F9)-85(F10)-92(F12)/2012 67(F6)-90(F9)-101-104-107(F11)/2013 87(F9)-91(F10)/2014 34-35(F1)-46(F6)-67(F9)/2015 40(F2)-48(F4)-64(F7)-68(F8)-90(11)/2016 38-39(F5)-45(F6)-56-58(F8)-76(F11)/2017 45(F5)-59(F9)-66-67(F11)/2018
19	2012	102(F11)/2013 77(F11)/2015
20	2017	-
21	2013	-
30	2008	86(F10)/2009 92(F12)/2012 44(F3)-104-107(F11)/2013 94(F11)/2014 34-35(F2)-52(F7)/2015 30(F1)-40(F2)-48(F4)-48(F4)-64(F7)-76(F9)/2016 40(F5)-58(F8)/2017 32(F2)-55(F8)-67(F11)/2018
31	2004	92-93(F12)/2005 33-35(F2)/2007 73(F8)/2008 78(F12)/2011 76(F7)-79(F8)-89(F11)/2012 98(F10)/2013 50-51(F7)/2015 76(F11)/2017
32	2006	74(F9)/2007 48(F4)-68(F8)/2016 40(F5)-58(F8)/2017
39	2017	70(F10)/2017
40	2018	56(F8)-61(F9)-66(F11)-76(F12)/2018
41	2017	70(F10)/2017 44(F4)-61(F9)/2018
50	2018	70-72(F11)
51	2018	-
52	2007	86(F11)/2007 61(F8)/2010 68(F5)/2012 57(F5)-101(F12)/2014 68-69(F9)-80-81(F11)-87(F12)/2015 50(F4)-57(F5)/2016 26-28(F2)-32(F3)-48(F6)/2017 25(F1)-34(F3)-72(F11)-77(F12)/2018
60	2013	103-106(F11)/2013 40(F1)-48(F2)-57-59(F5)-67(F7)-76-77-78(F8)-85(F9)-97-99(F12)/2014 36(F1)-47(F6)-53-54(F7)-62(F8)-68-69(F9)-78-80-81(F11)/2015 32-35(F1)-43(F3)-50(F4)-81(F10)-82(F10)-88-89(F11)-95-96(F12)/2016 27-28(F2)-30-32(F3)-48(F6)-51(F7)-60(F8)-64(F9)-72(F10)/2017 24-25(F1)-34-36-37(F3)-42-43(F4)-47(F5)-53(F7)-64(F10)-68-69-70-72(F11)/2018
61	2013	109(F12)/2013 40-41(F1)-58(F5)-79(F8)-98-100(F12)/2014 36(F1)-47(F6)-53(F7)-76(F10)-80-81(F11)-89(F12)/2015 35(F1)-43-45(F3)-51(F4)-58(F5)/2016 37(F3)-64(F10)-78(F12)/2018
62	2014	47(F6)-80-81(F11)-86-89(F12)/2015 43-45(F3)-50-51(F4)-58(F5)-96(F12)/2016 27-28(F2)-32(F3)/2017 25(F1)-34-35(F3)-43(F4)-46(F5)/2018
701	2013	80(F8)/2014 76(F10)/2015 37(F1)/2016 61(F8)/2017 78(F12)/2018
702	2013	76(F8)/2013 80(F8)-96(F11)/2014 70(F9)-76(F10)-91(F12)/2015 36(F1)-46(F3)-52(F4)/2016 65(F10)-78(F12)/2018
703	2013	76(F10)/2015 42(F5)/2017 65(F10)-71(F11)-78(F12)/2018
704	2013	61-68(F6)/2013 76(F10)/2015 53(F4)/2016 42(F5)/2017 77(F12)/2018
705	2013	88(F9)/2013 76(F10)/2015 42(F5)-49(F6)/2017 77(F12)/2018
706	2013	70(F6)/2013 76(F10)/2015 77(F12)/2018
801	2013	76(F10)/2015
802	2013	70(F7)/2014 76(F10)/2015
803	2013	76(F10)/2015
804	2013	64(F6)-71(F7)/2014 76(F10)/2015 62(F8)-82(F12)/2017 38(F3)/2018
805	2013	64(F6)-72(F7)-81(F8)-92(F10)/2014 76(F10)/2015 54(F4)/2016 74(F10)/2017 26(F1)/2018
806	2013	62-64(F6)-86(F9)-89(F10)-95(F11)/2014 76(F10)/2015 73(F10)/2017 27(F1)/2018
901	2015	76(F10)/2015 83/2017
902	2015	76(F10)/2015 93(F12)/2016
903	2015	76(F10)/2015 74(F9)/2016
904	2015	76(F10)/2015 74(F9)-84(F10)/2016
905	2015	76(F10)/2015
906	2015	49(F6)-76(F10)/2015
930	2015	49(F6)-82(F11)/2015

Actualizado al Folleto N° 12/2018



---

**AVISOS A LOS NAVEGANTES**


---

Folleto N° 12

Montevideo, 31 de diciembre de 2018.-

**CARTAS URUGUAYAS AFECTADAS POR AVISOS DEFINITIVOS DURANTE EL AÑO 2018**

N° CARTA	EDICIÓN	AVISOS
1	2011	*45-51-*63/2018
3	2010	*45-*59-*66-67/2018
30	2008	*32-*55-67/2018
40	2018	*56-*61-*66-*76/2018
41	2017	*44-*61/2018
50	2018	70-*72/2018
52	2007	*25-*34-*72-*77/2018
60	2013	24-*25-*34-*36-*37-42-43-*47-53-64-68-69-70-*72/2018
61	2013	*37-64-*78/2018
62	2014	*25-*34-*35-43-*46/2018
701	2013	*78/2018
702	2013	*65-*78/2018
703	2013	*65-*71-*78/2018
704	2013	*77/2018
705	2013	*77/2018
706	2013	*77/2018
804	2013	*38/2018
805	2013	*26/2018
806	2013	*27/2018

## AVISOS A LOS NAVEGANTES

### II.5 CARTAS NÁUTICAS ELECTRÓNICAS (CNE/ENC)

Navegantes y usuarios en general:

“Las Cartas Náuticas Electrónicas (CNE) producidas por el SOHMA son validadas por el IC-ENC desde enero de 2012, a efectos de cumplir con la Norma S-57 de la Organización Hidrográfica Internacional (OHI) y la Guía para la Implementación de los Principios WEND de la OHI.

Las mismas se encuentran encriptadas según la Norma S-63 (OHI), y deben ser adquiridas por el navegante a través de los agentes oficiales del Servicio Hidrográfico del Reino Unido (UKHO)”.

Electronic Navigational Charts (ENC) produced by SOHMA are validated by the IC-ENC since January 2012, in order to accomplish with S-57 Standard of the International Hydrographic Organization (IHO) and the Guide for the Implementation of the IHO WEND principles.

They are encrypted according with S-63 Standard (IHO), and can be purchased by the Mariners in the ADMIRALTY Chart Agents. SOHMA takes as reference the global network of ADMIRALTY Chart Agents.

### CARTAS NAUTICAS ELECTRONICAS VIGENTES (CNE/ENC) PUBLICADAS POR SOHMA

CNE/ENC	EDICION	TITULO DE LA CARTA NAUTICA ELECTRONICA
<b>DISTRIBUCION IC - ENC</b>		
UY200001.003	SEGUNDA	Aproximación al Río de la Plata
UY300003.005	QUINTA	Desde Arroyo Chuy hasta Montevideo
UY40003A.000		La Coronilla
UY40003B.000		Cabo Castillos y Cabo Polonio
UY500019.002		Puerto la Paloma desde Punta Rubia hasta Cabo Santa María
UY400020.003	SEGUNDA	Aproximación a Bahía de Maldonado desde Punta José Ignacio hasta Piriápolis
UY400030.010		Desde Punta Ánimas hasta Atlántida
UY500031.000	SEGUNDA	Bahía de Maldonado e Isla de Lobos
UY60031A.000		Puerto de Punta del Este
UY50031B.000		Punta Ballena
UY500032.001	SEGUNDA	Puerto de Piriápolis desde Punta Rasa hasta Punta de los Burros
UY60032A.001	SEGUNDA	Puerto de Piriápolis
UY400040.002	CUARTA	Aproximación al Puerto de Montevideo desde Isla de Flores hasta Banco de Santa Lucía
UY50040A.000	TERCERA	Isla de Flores
UY50040B.000	SEGUNDA	Puerto del Buceo
UY500041.003	CUARTA	Puerto de Montevideo
UY300050.004	TERCERA	Desde Montevideo hasta proximidades Punta Mocharife
UY500052.005	SEGUNDA	Puerto de Colonia del Sacramento desde Punta Riachuelo hasta Islas Hornos
UY300060.000	CUARTA	Desde Puerto de Colonia del Sacramento hasta Puerto de Nueva Palmira
UY400701.006	SEGUNDA	Desde Km 3 al Km 18
UY50701A.006	SEGUNDA	Puerto de Nueva Palmira y Dársena Higuieritas
UY400702.000	SEGUNDA	Desde el Km 19 al Km 41
UY50702A.000		Paso Márquez Inferior
UY50702B.000		Paso Márquez Medio
UY400703.002		Desde el Km 42 al Km 66 a Acceso a Villa Soriano
UY50704A.002		Riacho Yaguarí
UY400705.001		Desde el Km 67 al Km 82
UY400706.000	SEGUNDA	Desde Km 83 al Km 100
UY50706A.000	SEGUNDA	Puerto de Fray Bentos
UY400801.000		Desde Km 101 hasta Km 12

---

**AVISOS A LOS NAVEGANTES**

---

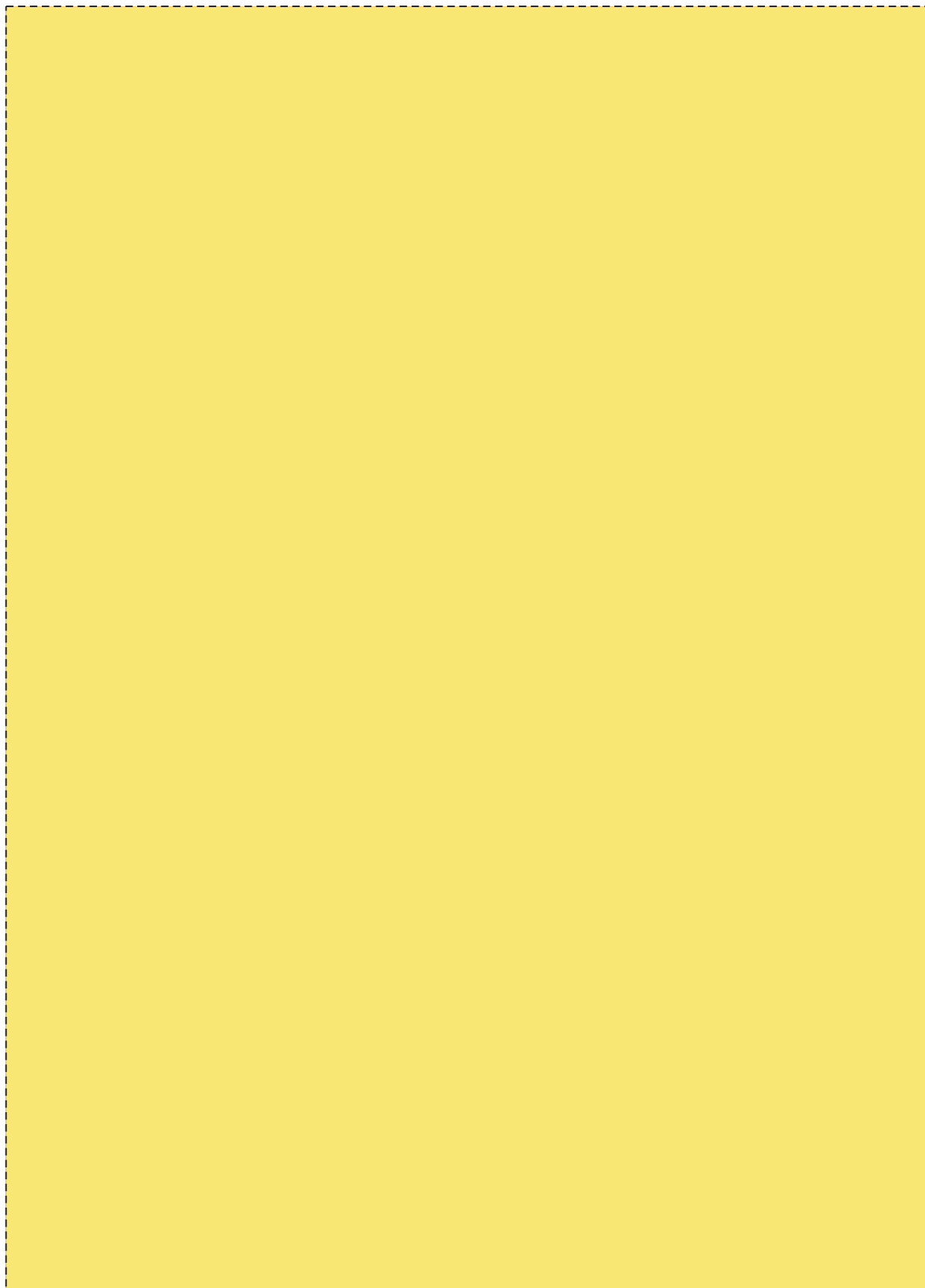
**II.5 CARTAS NÁUTICAS ELECTRÓNICAS (CNE/ENC)**

**CELDA ACTUALIZADAS AL MES DE DICIEMBRE DE 2018**

CNE/ENC	N° AVISO ORIGINADOR
<b>DISTRIBUCION IC - ENC</b>	

155.056 mm

214.625 mm

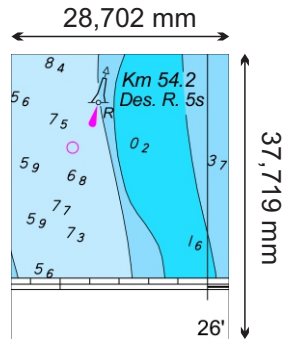


**NOTA**

Al momento de realizar la impresión de los gráficos o notas, tener en consideración que se deberán configurar las propiedades de impresión del documento para ser impreso en la escala original, debiendo seleccionar la opción (de la configuración de impresión) Escala de Pagina "**Ninguna**". De no realizar la citada configuración causará la alteración de las medidas originales de éstos, pudiendo existir incompatibilidad en las medidas de la información impresa respecto a las Cartas.



**Gráfico adjunto del Aviso Definitivo \*77/2018 para Carta Náutica 704**



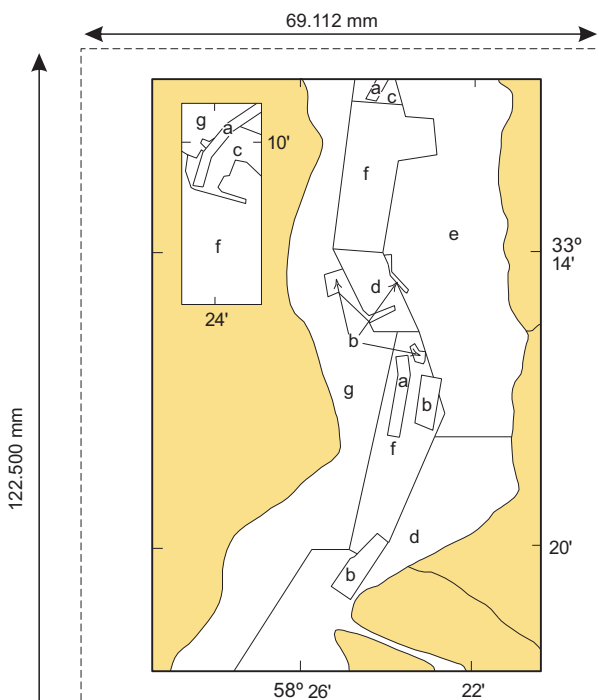
**NOTA**

Al momento de realizar la impresión de los gráficos o notas, tener en consideración que se deberán configurar las propiedades de impresión del documento para ser impreso en la escala original, debiendo seleccionar la opción (de la configuración de impresión) Escala de Pagina "Ninguna".

De no realizar la citada configuración causará la alteración de las medidas originales de éstos, pudiendo existir incompatibilidad en las medidas de la información impresa respecto a las Cartas.

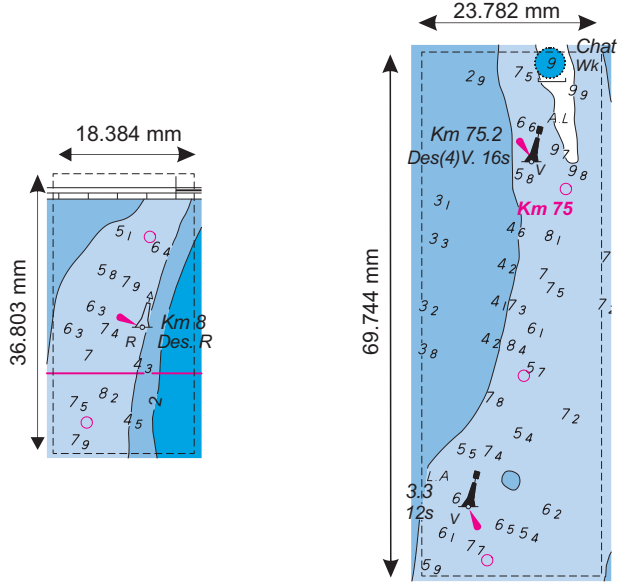


**Gráfico adjunto del Aviso Definitivo \*77/2018 para Carta Náutica 705**



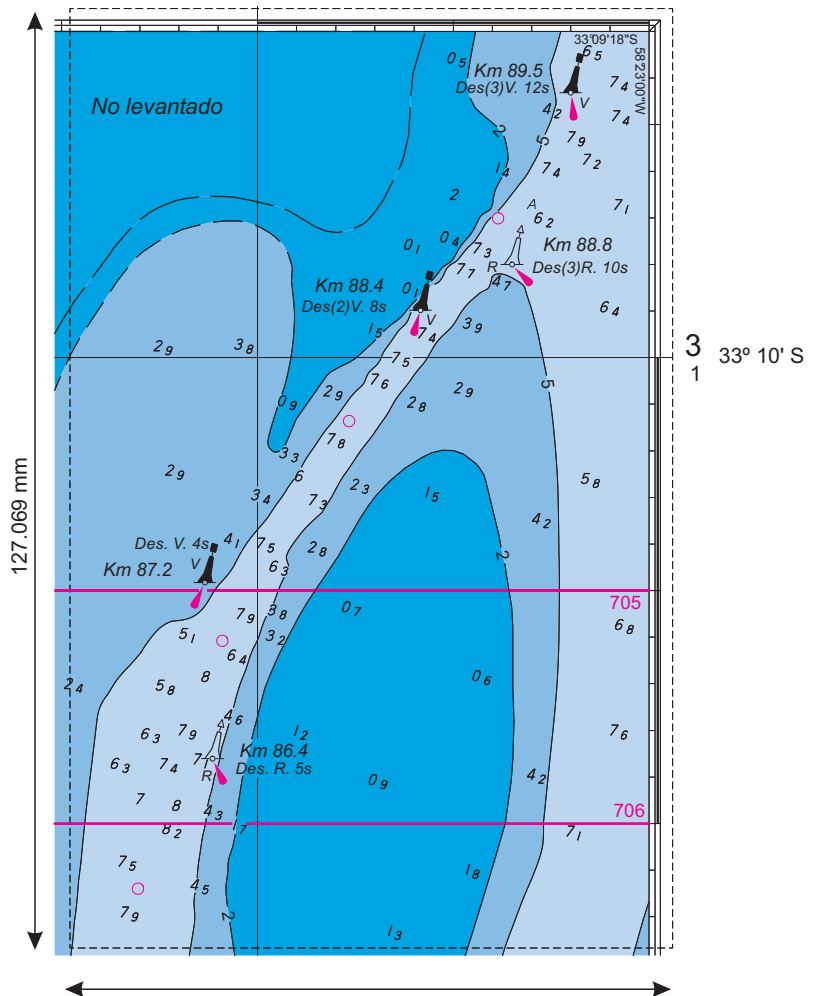
**ORIGEN DE DOCUMENTOS**

a	CARU	2018	1: 5.000
b	SOHMA	2012	1: 5.000
c	SOHMA	1998	1: 5.000
d	SOHMA	1996	1: 10.000
e	SOHMA	1996	1: 20.000
f	SOHMA	1995	1: 5.000
g	No Levantado		



**Carta 705 Plano A**

58° 24' W



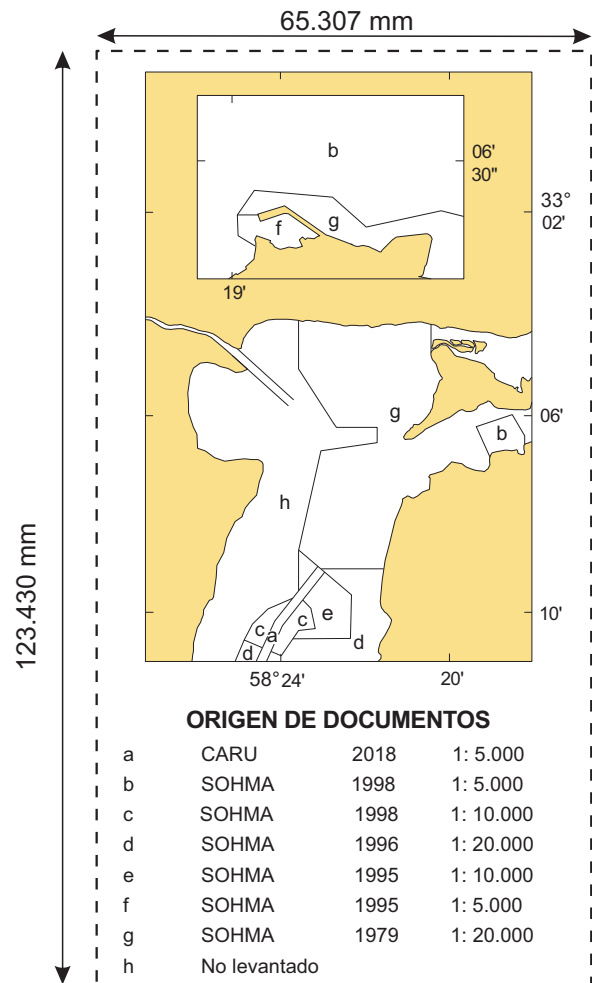
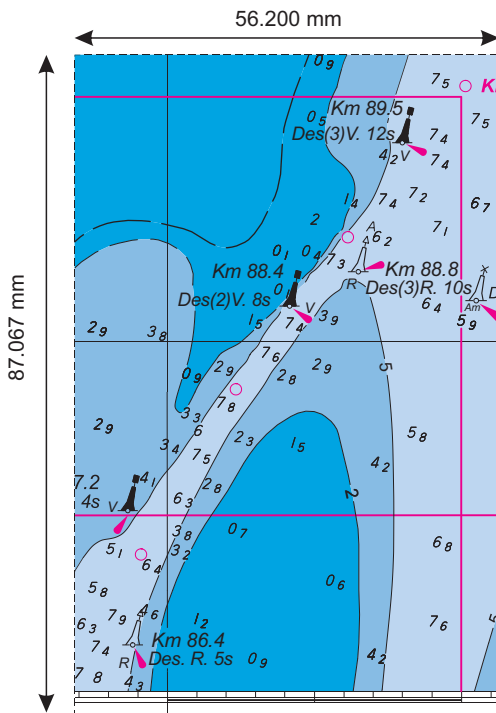
**NOTA**

Al momento de realizar la impresión de los gráficos o notas, tener en consideración que se deberán configurar las propiedades de impresión del documento para ser impreso en la escala original, debiendo seleccionar la opción (de la configuración de impresión) Escala de Pagina "**Ninguna**". De no realizar la citada configuración causará la alteración de las medidas originales de éstos, pudiendo existir incompatibilidad en las medidas de la información impresa respecto a las Cartas.





**Gráfico adjunto del Aviso Definitivo \*77/2018 para Carta Náutica 706**



**NOTA**

Al momento de realizar la impresión de los gráficos o notas, tener en consideración que se deberán configurar las propiedades de impresión del documento para ser impreso en la escala original, debiendo seleccionar la opción (de la configuración de impresión) Escala de Pagina "Ninguna".

De no realizar la citada configuración causará la alteración de las medidas originales de éstos, pudiendo existir incompatibilidad en las medidas de la información impresa respecto a las Cartas.



### III

---

## CORRECCIONES A LAS PUBLICACIONES NÁUTICAS

---

### FE DE ERRATAS DEL FOLLETO DE AVISOS A LOS NAVEGANTES

Sin novedad.

#### III.1 NUEVAS PUBLICACIONES

Sin novedad.

### III

---

## CORRECCIONES A LAS PUBLICACIONES NÁUTICAS

---

### III.2 LISTA DE FAROS

PUBLICACIÓN N° 5  
(Edición 2017)

Corrección N° 07/2018

Sustituír por nuevas páginas: VII-3, VII-4, VII-5, VII-6, VII-7, VII-8.

Replace by new pages: VII-3, VII-4, VII-5, VII-6, VII-7, VII-8.

### LISTADO DE CORRECCIONES

Año	Número de corrección (Folleto)
2018	N°1(F6) - N°2 (F7) - N°3 (F8) - N°4 (F9) - N°5 (F10) - N°6 (F11) - N°7 (F12)

### III

---

## CORRECCIONES A LAS PUBLICACIONES NÁUTICAS

---

### III.3 CATÁLOGO DE PUBLICACIONES NÁUTICAS

PUBLICACIÓN N° 2  
(Edición 2016)

Sin novedad.

#### LISTADO DE CORRECCIONES

<b>Año</b>	<b>Número de Aviso Definitivo</b>
2016	*69(F8) *92(F11)
2017	*37(F4) *75(F10) *80(F11)
	<b>Número de corrección (Folleto)</b>
2018	N°1(F3) - N°2(F6) - N°3 (F8) - N°4 (F9) - N°5(F11)

### III

---

## CORRECCIONES A LAS PUBLICACIONES NÁUTICAS

---

### III.4 LIBRO DE SÍMBOLOS Y ABREVIATURAS

PUBLICACIÓN N° 1  
(Edición 2012)

Sin novedad.

#### LISTADO DE CORRECCIONES

<b>Año</b>	<b>Número de Aviso Definitivo</b>
2012	*91(F11)
2017	*43(F5)
<b>Número de corrección (Folleto)</b>	
2018	N° 01(F5)

### III

---

## CORRECCIONES A LAS PUBLICACIONES NÁUTICAS

---

### III.5 OTRAS PUBLICACIONES (I.A.L.A., R.I.P.P.A., ETC)

#### SISTEMA DE BALIZAMIENTO MARÍTIMO I.A.L.A. PUBLICACIÓN N° 7 (Edición 2016)

Sin novedad.

#### LISTADO DE CORRECCIONES

Año	Número de corrección (Folleto)
2018	N°1 (F8)



### III

---

## CORRECCIONES A LAS PUBLICACIONES NÁUTICAS

---

Folleto N° 12

Montevideo, 31 de diciembre de 2018.-

### PUBLICACIONES URUGUAYAS AFECTADAS POR CORRECCIONES DURANTE EL AÑO 2018

N° PUBLIC.	EDICIÓN	NÚMERO DE CORRECCIÓN
1	2012	01/2018
2	2016	01-02-03-04-05/2018
5	2017	01-02-03-04-05-06-07/2018
7	2016	01/2018

(1) Número	(2) Área, nombre y ubicación	(3) Posición S/W	(4) Característica Intensidad	(5) Elevación	(6) Alcance nominal	(7) Descripción de la estructura/altura	(8) Observaciones
<b>RÍO URUGUAY</b>							
9000	<i>Boya Toma de Agua</i> (Especial)	33°54.00' 58°25.00'				Casco Amarillo. M.T.: Cruz Amarilla en forma de "X"	P. Ref. R. Ciega
ACCESO A RÍO PARANÁ BRAVO							
9005 H214-4233	<i>-Boya Par Km 138</i> (Lateral Estribor) (AR)	33°53.32' 58°26.22'	Des(4)R. 16s		5	Castillete Rojo. M.T.: 1 Cono Rojo 3	L.0.5s E.1.5s(3) L.0.5s E.9.5s
9010 H214-4234	<i>-Boya Par Km 138</i> (Lateral Babor) (AR)	33°53.45' 58°26.27'	Des(4)V. 16s		5	Castillete Verde M.T.: 1 Cil. Verde 3	L.0.5s E.1.5s(3) L.0.5s E.9.5s
9015 H214-4235	<i>-Boya Km 138.5</i> (Lateral Babor) (AR)	33°53.45' 58°26.50'	Des(4)V. 16s		5	Castillete Verde. M.T.: 1 Cil. Verde. 3	L.0.5s E.1.5s(3) L.0.5s E.9.5
9020 H214-4236	<i>-Boya Km 139</i> (Lateral Estribor) (AR)	33°53.45' 58°26.88'	Des(4)R. 16s		5	Castillete Rojo. M.T.: 1 Cono Rojo. 3	L.0.5s E.1.5s(3) L.0.5s E.9.5s
BARRANCA DE LOS LOROS							
9025	<i>-Boya Km 2.0</i> (Lateral Babor)	33°53.93' 58°25.68'	Des.V. 4s		4	Castillete Verde. M.T.: 1 Cil. Verde. 2	L.0.5s E. 3.5s
PROXIMIDADES PUERTO DE NUEVA PALMIRA							
9040	<i>-Boya Km 3.4</i> (Lateral Estribor)	33°53.18' 58°25.58'	Des.R.5s		4	Casco y Torre Roja. M.T.: 1 Cono Rojo. 2	L.0.5s E.4.5s
9045	-Baliza Amarradero Sur	33°53.18' 58°25.40'	Des.Am. 3s	2	2	Poste metálico.	L.0.3s E.2.7s
9046	-Baliza Amarradero Norte	33°53.28' 58°25.40'	Des.Am. 3s	2	2	Poste metálico.	L.0.3s E.2.7s
PUERTO DE NUEVA PALMIRA							
9050 G0771	-Baliza Extremo Sur Muelle Corporación Navíos Km 3.6	33°53.10' 58°25.46'	Des.Am. 4s	10	5	Torre a franjas horizontales Blancas y Rojas.	L.0.5s E.3.5s
9055 G0772	-Baliza Extremo Norte Muelle Oficial Km 4.5	33°52.59' 58°25.41'	Des.V. 5s	8	5	Torre Verde. 6	L.0.5s E.4.5s Energía Solar.

(1) Número	(2) Área, nombre y ubicación	(3) Posición S/W	(4) Característica Intensidad	(5) Elevación	(6) Alcance nominal	(7) Descripción de la estructura/altura	(8) Observaciones
<b>RÍO URUGUAY</b>							
<b>MUELLE ONTUR</b>							
9060 G0773.2	-Baliza Cabecera Sur Km 4.7	33°52.42' 58°25.41'	Des.R. 5s				
9065 G0773.3	-Baliza Cabecera Norte Km 4.9	33°52.33' 58°25.40'	Des.V. 5s				
9070 G0773.4	-Baliza Duque de Alba Km 5.0	33°52.29' 58°25.39'	Des.Am. 4s				
<b>DÁRSENA HIGUERITAS</b>							
9075 G0774	-Baliza Escollera Sur Dársena Higuieritas Km 5.2	33°52.25' 58°25.20'	Des.R. 5s	4	5	Torre Roja.	L.0.5s E.4.5s Energía Solar.
9080 G0775	-Baliza Escollera Norte Dársena Higuieritas Km 5.2	33°52.22' 58°25.17'	Des.V. 5s	4	5	Torre Verde.	L.0.5s E.4.5s
<b>PROXIMIDADES ARROYO SAUCE</b>							
9085	-Boya Km 6.6 (Lateral Babor)	33°51.40' 58°26.03'	Des(4)V. 16s		4	Castillete Verde. M.T.: 1 Cil. Verde 2	
9090	-Boyarín Toma de Agua (Lateral Estribor)	33°51.30' 58°24.70'				Casco Rojo.	
9095	-Boya N° 1 ANP Boya de amarre.	33°50.54' 58°25.58'					
9100	-Boya N° 2 ANP Boya de amarre.	33°50.72' 58°25.54'					
9105	-Boya N° 3 ANP Boya de amarre.	33°50.90' 58°25.50'					
9110	-Boya N° 4 ANP Boya de amarre.	33°51.06' 58°25.45'					
<b>PUNTA CARBÓN</b>							
9115 H214-4881	-Boya Km 8.6 Punta Carbón (Lateral Babor) (AR)	33°50.35' 58°26.25'	Des.V. 4s		5	Casco Verde. 3	L.0.5s E.3.5s En la punta Sur del Banco.

(1) Número	(2) Área, nombre y ubicación	(3) Posición S/W	(4) Característica Intensidad	(5) Elevación	(6) Alcance nominal	(7) Descripción de la estructura/altura	(8) Observaciones
<b>RÍO URUGUAY</b>							
PUNTA DE CHAPARRO							
9120	-Boya <i>Punta Chaparro</i> <i>Km 10.5</i> (Lateral Estribor)	33°49.33' 58°26.07'	Des.R. 5s		4	Casco y torre Rojo. M.T.: 1 Cono Rojo.	L.1.0s E.4.0s
PROXIMIDADES ARROYO GUTIERREZ							
9125 H214-4883	-Boya <i>Km 12.6</i> (Lateral Babor) (AR)	33°48.18' 58°26.75'	Des(2)V. 8s		5	Casco Verde. 3	L.0.5s E.1.0s L.0.5s E.6.0s
ARROYO PORRÚA							
9130	-Boya <i>Km 15.8</i> (Lateral Estribor)	33°46.53' 58°26.13'	Des(3)R. 12s		4	Castillete Rojo. M.T.: 1 Cono Rojo.	
PROXIMIDADES ARROYO DE LA AGRACIADA							
9135	-Boya <i>Km 18.4</i> (Lateral Babor) (AR)	33°45.18' 58°26.33'	Des(2)V. 8s		5	Casco Verde.	En la Punta Norte del Banco.
ZONA DE ALIJO Y COMPLEMENTO DE CARGA SUR							
9140	-Boya <i>Norte Amarre</i> <i>de Ultramar</i>	33°44.24' 58°25.84'				Casco Amarillo.	
9145	-Boya <i>Sur Amarre</i> <i>de Ultramar</i>	33°44.46' 58°25.85'				Casco Amarillo.	
9150	-Boya <i>Norte Amarre</i> <i>de Barcazas</i>	33°44.52' 58°25.75'				Casco Amarillo.	
9155	-Boya <i>Sur Amarre</i> <i>de Barcazas</i>	33°44.74' 58°25.76'				Casco Amarillo.	
PROXIMIDADES ARROYO DE LA AGRACIADA							
9160 H214-4885	-Boya <i>Km 21.4 Canal</i> <i>de la Agraciada</i> (Lateral Estribor) (AR)	33°43.15' 58°26.00'	Des(3)R. 12s		5	Casco Rojo. 3	L.0.5s E.1.5s(2) L.0.5s E.7.5s Señala veril del Banco de la Agraciada.

(1) Número	(2) Área, nombre y ubicación	(3) Posición S/W	(4) Característica Intensidad	(5) Elevación	(6) Alcance nominal	(7) Descripción de la estructura/altura	(8) Observaciones
<b>RÍO URUGUAY</b>							
PUNTA ESPERANZA							
9165	-Boya Km 23.1 (Lateral Babor)	33°42.33' 58°26.45'	Des(3)V. 12s		4	Castillete Verde. M.T.: 1 Cil. Verde.	
PUNTA DEL ARENAL							
9170 H214-4886	-Boya Km 25.6 Muelle Arenal Grande (Lateral Babor) (AR)	33°41.23' 58°26.93'	Des(4)V. 16s		5	Casco Verde. 3	L.0.5s E.1.5s(3) L.0.5s E.9.5s
9175	-Boya (Especial)	33°40.98' 58°26.46'	Des.B. 4s			Casco y Torre Amarilla. M.T.: Cruz Amarilla en forma de "X".	L.3.5s E.0.5s
9180	-Boya Km 25.6 (Lateral Estribor)	33°41.17' 58°26.75'	Des(4)R. 4s		4	Casco y torre Rojo. M.T.: 1 Cono Rojo.	
9185	-Boya Par Km 27.6 (Lateral Estribor)	33°40.45' 58°27.48'	Des(2)R. 8s		4	Casco y torre Rojo. M.T.: 1 Cono Rojo.	L.0.5s E.1.0s L.0.5s E.6.0s
9190	-Boya Par Km 27.6 (Lateral Babor)	33°40.50' 58°27.58'	Des(2)V. 8s		4	Casco y torre Verde M.T.: 1 Cil. Verde	
ZONA DE ALIJO Y COMPLEMENTO DE CARGA NORTE							
9195	-Boya de Amarre NW W1	33°39.81' 58°26.66'				Casco y Torre Amarilla. M.T.: Cruz Amarilla en forma de "X".	
9200	-Boya de Amarre NE W2	33°39.81' 58°26.63'				Casco y Torre Amarillo. M.T.: Cruz Amarilla en forma de "X".	
9205	-Boya de Amarre S W3	33°39.99' 58°26.64'				Casco y Torre Amarillo. M.T.: Cruz Amarilla en forma de "X".	
CANAL MÁRQUEZ							
9210 H214-4889	-Boya Km 28.8 (Lateral Babor) (AR)	33°40.00' 58°28.00'	Des(3)V. 12s		5	Casco Verde. 3	L.0.5s E.1.5s(2) L.0.5s E.7.5s
9215	-Boya Km 29.2 (Lateral Estribor)	33°39.77' 58°28.05'	Des(3)R. 12s		4	Casco y torre Rojo. M.T.: 1 Cono Rojo.	
9220	-Boya Km 30.4 (Lateral Estribor)	33°39.02' 58°28.38'	Des.R. 4s		4	Casco y torre Rojo. M.T.: 1 Cono Rojo.	

(1) Número	(2) Área, nombre y ubicación	(3) Posición S/W	(4) Característica Intensidad	(5) Elevación	(6) Alcance nominal	(7) Descripción de la estructura/altura	(8) Observaciones
<b>RÍO URUGUAY</b>							
<b>CANAL MÁRQUEZ</b>							
9225 H214-4890	-Boya Km 30.4 (Lateral Babor) (AR)	33°39.03' 58°28.53'	Des.V. 4s		5	Casco Verde. 3	L.0.5s E.3.5s
9230	-Boya Km 32.2 (Lateral Estribor)	33°38.20' 58°28.60'	Des(2)R. 8s		4	Casco y torre Rojo. M.T.: 1 Cono Rojo.	
9235 H214-4891	-Boya Km 34.3 (Lateral Babor) (AR)	33°37.48' 58°28.90'	Des(2)V. 8s		5	Casco Verde. 3	L.0.5s E.1.0s L.0.5s E.6.0s
9240	-Boya Km 34.7 (Lateral Babor)	33°37.02' 58°29.08'	Des(2)V. 10s		4	Casco y torre Verde. M.T.: 1 Cilindro Verde.	
9245	-Boya Km 34.7 (Lateral Estribor)	33°36.97' 58°29.02'	Des(2)R. 8s		4	Casco y torre Rojo. M.T.: 1 Cono Rojo.	L.0.5s E.1.0s L.0.5s E.6.0s
<b>PASO MÁRQUEZ</b>							
9250	-Boya Km 35.8 (Lateral Estribor)	33°36.38' 58°29.43'	Des(3)R. 10s		4	Casco y torre Rojo. M.T.: 1 Cono Rojo.	
9255 H214-4893	-Boya Intramar IV Km 36.2 (Peligro Aislado) (AR)	33°36.21' 58°29.41'	Des(2)B. 10s		5	Casco, Negro, Rojo, Negro. 3	L.0.5s E.1.0s L.0.5s E.8.0s Señala casco a pique.
9260 H214-4894	-Boya Km 36.5 (Lateral Estribor) (AR)	33°36.13' 58°29.58'	Des(3)R. 12s		5	Casco Rojo. 3	L.0.5s E.1.5s(2) L.0.5s E.7.5s Señala entrada, aguas arriba, Paso Márquez. Casco a pique.
9270	-Boya Km 36.7 (Lateral Babor)	33°36.12' 58°29.68'	Des(3)V. 10s		4	Casco y torre Verde. M.T.: 1 Cilindro Verde.	L.1.0s E.1.0s L.1.0s E.1.0s L.1.0s E.5.0s
<b>BANCO DE MÁRQUEZ</b>							
9275 H214-4896	-Boya Chata Potrero Km 37.6 (Peligro Aislado) (AR)	33°35.48' 58°29.33'			5	Casco Negro Rojo Negro. 3	Señala casco a pique.

(1) Número	(2) Área, nombre y ubicación	(3) Posición S/W	(4) Característica Intensidad	(5) Elevación	(6) Alcance nominal	(7) Descripción de la estructura/altura	(8) Observaciones
<b>RÍO URUGUAY</b>							
<b>PASO MÁRQUEZ</b>							
9280 H214-4897	-Boya Par Km 38.1 (Lateral Babor) (AR)	33°35.18' 58°29.70'	Des(4)V. 16s		5	Casco Verde. 3	L.0.5s E.1.5s(3) L.0.5s E.9.5s
9285	-Boya Par Km 38.1 (Lateral Estribor)	33°35.33' 58°29.62'	Des(4)R. 16s		4	Casco y torre Rojo. M.T.: 1 Cono Rojo.	
9290	-Boya Par Km 39.0 (Lateral Estribor)	33°34.88' 58°29.30'	Des.R. 6s		4	Casco y torre Rojo. M.T.: 1 Cono Rojo.	
9295	-Boya Par Km 39.0 (Lateral Babor)	33°34.85' 58°29.40'	Des.V. 6s		4	Casco y torre Verde. M.T.: 1 Cil. Verde.	
9300 H214-4898	-Boya Km 39.7 (Lateral Babor) (AR)	33°34.53' 58°29.11'	Des.V. 4s		5	Casco Verde. 3	L.0.5s E.3.5s
9305	-Boya Par Km 40.0 (Lateral Estribor)	33°34.47' 58°28.92'	Des(2)R. 8s		4	Casco y torre Rojo. M.T.: 1 Cono Rojo.	
9310	-Boya Par Km 40.0 (Lateral Babor)	33°34.42' 58°28.97'	Des(2)V. 8s		4	Casco y torre Verde. M.T.: 1 Cil. Verde.	
9315 H214-4899	-Boya Km 41.3 (Lateral Babor) (AR)	33°33.78' 58°28.40'	Des(3)V. 12s		5	Casco Verde. 3	L.0.5s E.1.5s(2) L.0.5s E.7.5s
9320	-Boya Km 41.3 (Lateral Estribor)	33°33.92' 58°28.32'	Des(3)R. 12s		4	Casco y torre Rojo. M.T.: 1 Cono Rojo.	
9325 H214-4900	-Boya Km 43.4 (Lateral Estribor) (AR)	33°33.03' 58°27.40'	Des(3)R. 12s		5	Casco Rojo. 3	L.0.5s E.1.5s(2) L.0.5s E.7.5s Señala salida Paso Márquez.
9330	-Boya Km 43.4 (Lateral Babor)	33°33.00' 58°27.48'	Des(3)V. 12s		4	Casco y torre Verde. M.T.: 1 Cil. Verde.	
9335	-Boya Km 44.9 (Lateral Babor)	33°32.42' 58°26.88'	Des.V. 8s		4	Casco y torre Verde. M.T.: 1 Cil. Verde.	
9340	-Boya Km 45.4 (Lateral Babor)	33°32.10' 58°26.68'	Des(4)V. 16s		4	Casco y torre Verde. M.T.: 1 Cil. Verde.	
9345 H214-4901	-Boya Km 46.4 (Lateral Estribor) (AR)	33°32.30' 58°26.65'	Des(4)R. 16s		5	Casco Rojo. 3	L.0.5s E.1.5s(3) L.0.5s E.9.5s Señala entrada, aguas arriba, entrada al paso.

---

**RADIOAVISOS NÁUTICOS**


---

Vigentes al 31 diciembre de 2018.-

0789.18 RÍO DE LA PLATA  
 CANAL DE ACCESO A DÁRSENA LA TEJA  
 Se encuentra realizando tareas de dragado Draga (UY) "D-7", durante las 24 horas. Por cualquier información comunicarse con Control Montevideo por Canal 11 VHF.

Anula Aviso N° 0722.18

RÍO DE LA PLATA  
 CANAL DE ACCESO A DÁRSENA LA TEJA  
 Dredging in progress by Dredge (UY) "D-7" during 24 hours. For any information contact Control Montevideo by Channel 11 VHF.

Notice N° 0722.18, cancelled.

0812.18 RÍO DE LA PLATA  
 CANALES A MARTÍN GARCÍA  
 PASO DEL FARALLON - BARRA DE SAN PEDRO  
 Se encuentra realizando tareas de dragado con rastra, Draga (UY) "VB Montevideo" CXGTM, entre los Km 60 y 70. Obstruye parcialmente la navegación. Buques deberán solicitar paso a dicha Draga con 30 minutos de antelación a zona de operaciones por Canales 81 y 77 VHF.

Anula Aviso N° 0807.18

RÍO DE LA PLATA  
 CANALES A MARTÍN GARCÍA  
 PASO DEL FARALLON - BARRA DE SAN PEDRO  
 Dredging in progress with drag by Dredge (UY) "VB Montevideo" CXGTM, between Km 60 to Km 70. Partially obstruct the navigation. Mariners are advised to contact the Dredge on Channels 81 and 77 VHF to request passage 30 minutes in advance.

Notice N° 0807.18, cancelled.

0813.18 OCÉANO ATLÁNTICO  
 NOVEDADES DE BALIZAMIENTO  
 Novedades actualizadas: N° 0025  
 PUERTO LA PALOMA  
 N° 0050 - Boya Lateral Babor Par N° 1, falta  
 N° 0070 - Boya Lateral Babor Par N° 3, averiada y apagada

Anula Aviso N° 0711.18

ATLANTIC OCEAN  
 BUOYAGE NEWS  
 News update: N° 0025

LA PALOMA HARBOR  
 N° 0050 - Port Hand Buoy N° 1, missing  
 N° 0070 - Port Hand Buoy N° 3, damaged and unlit.

Notice N° 0711.18, cancelled.



---

**RADIOAVISOS NÁUTICOS**


---

Vigentes al 31 diciembre de 2018.-

## 0819.18 RÍO DE LA PLATA

## CANALES A MARTÍN GARCÍA - NOVEDADES DE BALIZAMIENTO

Novedades actualizadas: Señal Nº 4170

## BARRA DEL FARALLÓN

- Nº 4010 - Boya Lateral Estribor Km 40.2, corrida 80 metros al Este
- Nº 4015 - Boya Lateral Estribor Km 41.4, corrida 80 metros al Este
- Nº 4020 - Boya Lateral Babor Km 41.4, corrida 80 metros al Oeste
- Nº 4025 - Boya Lateral Estribor Km 43.2, corrida 80 metros al Este
- Nº 4030 - Boya Lateral Babor Km 43.2, corrida 80 metros al Oeste
- Nº 4035 - Boya Lateral Estribor Km 45.0, corrida 80 metros al Oeste
- Nº 4040 - Boya Lateral Babor Km 45.0, corrida 80 metros al Oeste
- Nº 4045 - Boya Lateral Estribor Km 45.7, corrida 80 metros al Este
- Nº 4050 - Boya Lateral Babor Km 45.7, corrida 80 metros al Oeste
- Nº 4055 - Boya Lateral Estribor Km 47.8, corrida 80 metros al Oeste
- Nº 4060 - Boya Lateral Babor Km 47.8, corrida 80 metros al Oeste
- Nº 4065 - Boya Lateral Estribor Km 49.9, faltando
- Nº 4070 - Boya Lateral Babor Km 49.9, faltando
- Nº 4095 - Boya Lateral Estribor Km 54.8, corrida 80 metros al Este
- Nº 4100 - Boya Lateral Babor Km 54.8, corrida 80 metros al Oeste
- Nº 4105 - Boya Lateral Estribor Km 55.5, corrida 80 metros al Este
- Nº 4110 - Boya Lateral Babor Km 55.5, corrida 80 metros al Oeste

## PASO DEL FARALLÓN

- Nº 4115 - Boya Lateral Estribor Km 58.0, retirada temporalmente
- Nº 4120 - Boya Lateral Babor Km 58.0, corrida 80 metros al Oeste
- Nº 4125 - Boya Lateral Estribor Km 60.1, retirada temporalmente
- Nº 4130 - Boya Lateral Babor Km 60.1, corrida 80 metros al Oeste
- Nº 4135 - Boya Ciega Peligro Aislado Lambaré, falta (encontrándose en 34°28.381's 057°48.836'w)
- Nº 4145 - Boya Lateral Estribor Km 62.3, corrida 80 metros al Este
- Nº 4150 - Boya Lateral Babor Km 62.3, corrida 80 metros al Oeste
- Nº 4155 - Boya Lateral Babor Km 62.9, corrida 80 metros al Este
- Nº 4160 - Boya Lateral Babor Km 62.9, corrida 80 metros al Oeste
- Nº 4165 - Boya Lateral Estribor Km 64.8, corrida 80 metros fuera del canal
- Nº 4170 - Boya Lateral Babor Km 64.8, corrida 80 metros fuera del canal
- Nº 4180 - Boya Lateral Estribor Km 66.8, corrida 80 metros fuera del canal
- Nº 4185 - Boya Lateral Babor Km 66.8, corrida 80 metros fuera del canal
- Nº 4190 - Boya Lateral Estribor Km 67.3, corrida 80 metros al Este
- Nº 4195 - Boya Lateral Babor Km 67.3, corrida 80 metros fuera del canal

## BARRA DE SAN PEDRO

- Nº 4200 - Boya Lateral Estribor Km 67.8, corrida 80 metros al Este
- Nº 4210 - Boya Lateral Estribor Km 69.7, corrida 80 metros fuera del canal
- Nº 4215 - Boya Lateral Babor Km 69.7, corrida 80 metros fuera del canal
- Nº 4245 - Boya Lateral Estribor Km 75.4, corrida 80 metros al Este

## PASO DE SAN JUAN

- Nº 4265 - Boya Peligro Aislado Este Río Batel Km 77.9, apagada

## POZOS DE SAN JUAN

- Nº 4315 - Boya Lateral Babor Km 83.8, corrida 80 metros al Oeste
- Nº 4335 - Boya Lateral Babor Km 86.1, corrida 80 metros al Oeste
- Nº 4340 - Boya Lateral Estribor Km 86.6, corrida 80 metros al Este
- Nº 4345 - Boya Lateral Babor Km 86.6, corrida 80 metros al Oeste
- Nº 4395 - Boya Lateral Estribor Km 93, corrida 80 metros al Este
- Nº 4400 - Boya Lateral Babor Km 93, corrida 40 metros al Oeste

---

**RADIOAVISOS NÁUTICOS**


---

Vigentes al 31 diciembre de 2018.-

**CANAL DE LAS LIMETAS O NUEVO**

- Nº 4405 - Boya Lateral Estribor Km 94.4, corrida 40 metros al Este
- Nº 4410 - Boya Lateral Babor Km 94.8, corrida 80 metros al Oeste
- Nº 4435 - Boya Lateral Babor Km 97.8, corrida 80 metros al Oeste
- Nº 4445 - Boya Lateral Estribor Km 99.7, corrida 80 metros al Este
- Nº 4455 - Boya Lateral Estribor Km 101.9, corrida 80 metros al Este

**CANAL DEL INFIERNO**

- Nº 4465 - Boya Lateral Estribor Km 104.2, corrida 80 metros al Este

**CANAL DEL ESTE**

- Nº 4520 - Boya Lateral Estribor Km 111.4, falta

**CANAL PRINCIPAL**

- Nº 4640 - Boya Cardinal Este Km 134.2, falta

Anula Aviso Nº 0815.18

**RÍO DE LA PLATA****CANALES A MARTÍN GARCÍA - BUOYAGE NEWS**

News update: Signal Nº 4170

**BARRA DEL FARALLÓN**

- Nº 4010 - Starboard Hand Buoy Km 40.2, moved 80 meters to East
- Nº 4015 - Starboard Hand Buoy Km 41.4, moved 80 meters to East
- Nº 4020 - Port Hand Buoy Km 41.4, moved 80 meters to West
- Nº 4025 - Starboard Hand Buoy Km 43.2, moved 80 meters to East
- Nº 4030 - Port Hand Buoy Km 43.2, moved 80 meters to West
- Nº 4035 - Starboard Hand Buoy Km 45.0, moved 80 meters to West
- Nº 4040 - Port Hand Buoy Km 45.0, moved 80 meters to West
- Nº 4045 - Starboard Hand Buoy Km 45.7, moved 80 meters to East
- Nº 4050 - Port Hand Buoy Km 45.7, moved 80 meters to West
- Nº 4055 - Starboard Hand Buoy Km 47.8, moved 80 meters to West
- Nº 4060 - Port Hand Buoy Km 47.8, moved 80 meters to West
- Nº 4065 - Starboard Hand Buoy Km 49.9, missing
- Nº 4070 - Port Hand Buoy Km 49.9, missing
- Nº 4095 - Starboard Hand Buoy Km 54.8, moved 80 meters to East
- Nº 4100 - Port Hand Buoy Km 54.8, moved 80 meters to West
- Nº 4105 - Starboard Hand Buoy Km 55.5, moved 80 meters to East
- Nº 4110 - Port Hand Buoy Km 55.5, moved 80 meters to West

**PASO DEL FARALLÓN**

- Nº 4115 - Starboard Hand Buoy Km 58.0, temporarily removed
- Nº 4120 - Port Hand Buoy Km 58.0, moved 80 meters to West
- Nº 4125 - Starboard Hand Buoy Km 60.1, temporarily removed
- Nº 4130 - Port Hand Buoy Km 60.1, moved 80 meters to West
- Nº 4135 - Isolated Danger Buoy Lambaré, missing (being found in 34°28.381' S 057°48.836' W)
- Nº 4145 - Starboard Hand Buoy Km 62.3, moved 80 meters to East
- Nº 4150 - Port Hand Buoy Km 62.3, moved 80 meters to West
- Nº 4155 - Port Hand Buoy Km 62.9, moved 80 meters to East
- Nº 4160 - Port Hand Buoy Km 62.9, moved 80 meters to West
- Nº 4165 - Starboard Hand Buoy Km 64.8, moved 80 meters out of channel
- Nº 4170 - Port Hand Buoy Km 64.8, moved 80 meters out of channel
- Nº 4180 - Starboard Hand Buoy Km 66.8 moved 80 meters out of channel
- Nº 4185 - Port Hand Buoy Km 66.8, moved 80 meters out of channel
- Nº 4190 - Starboard Hand Buoy Km 67.3 moved 80 meters to East
- Nº 4195 - Port Hand Buoy Km 67.3, moved 80 meters out of channel

---

**RADIOAVISOS NÁUTICOS**


---

Vigentes al 31 diciembre de 2018.-

**BARRA DE SAN PEDRO**

- Nº 4200 - Starboard Hand Buoy Km 67.8, moved 80 meters to East
- Nº 4210 - Starboard Hand Buoy Km 69.7, moved 80 meters out of channel
- Nº 4215 - Port Hand Buoy Km 69.7, moved 80 meters out of channel
- Nº 4245 - Starboard Hand Buoy Km 75.4, moved 80 meters to East

**PASO DE SAN JUAN**

- Nº 4265 - Isolated Danger Buoy Este Río Batel Km 77.9, unlit

**POZOS DE SAN JUAN**

- Nº 4315 - Port Hand Buoy Km 83.8, moved 80 meters to West
- Nº 4335 - Port Hand Buoy Km 86.1, moved 80 meters to West
- Nº 4340 - Starboard Hand Buoy Km 86.6, moved 80 meters to East
- Nº 4345 - Port Hand Buoy Km 86.6, moved 80 meters to West
- Nº 4395 - Starboard Hand Buoy Km 93, moved 80 meters to East
- Nº 4400 - Port Hand Buoy Km 93, moved 40 meters to West

**CANAL DE LAS LIMETAS O NUEVO**

- Nº 4405 - Starboard Hand Buoy Km 94.4, moved 40 meters to East
- Nº 4410 - Port Hand Buoy Km 94.8, moved 80 meters to West
- Nº 4435 - Port Hand Buoy Km 97.8, moved 80 meters to West
- Nº 4445 - Starboard Hand Buoy Km 99.7, moved 80 meters to East
- Nº 4455 - Starboard Hand Buoy Km 101.9, moved 80 meters to East

**CANAL DEL INFIERNO**

- Nº 4465 - Starboard Hand Buoy Km 104.2, moved 80 meters to East

**CANAL DEL ESTE**

- Nº 4520 - Starboard Hand Buoy Km 111.4, missing

**CANAL PRINCIPAL**

- Nº 4640 - East Cardinal Buoy Km 134.2, missing

Notice Nº 0815.18, cancelled

**0848.18 RÍO URUGUAY****CANAL DE CASABLANCA**

Por tareas de dragado, reposicionadas temporalmente las siguientes señales:

- Boya Lateral Estribor Km 199.2 en 32°21'58"S 058°09'07"W
- Boya Lateral Babor Par Km 198.0 en 32°22'26"S 058°09'25"W
- Boya Lateral Estribor Par Km 198.0 en 32°22'28"S 058°09'18"W
- Boya Lateral Babor Par Km 196.7 en 32°23'18"S 058°09'23"W

Anula Aviso Nº 0734.18

**RÍO URUGUAY****CANAL DE CASABLANCA**

By dredging tasks, temporarily moved the following buoys:

- Starboard Hand Buoy Km 199.2 in 32°21'58"S 058°09'07"W
- Port Hand Buoy Km 198.0 in 32°22'26"S 058°09'25"W
- Starboard Hand Buoy Km 198.0 in 32°22'28"S 058°09'18"W
- Port Hand Buoy Km 196.7 in 32°23'18"S 058°09'23"W

Notice Nº 0734.18, cancelled.

---

**RADIOAVISOS NÁUTICOS**


---

Vigentes al 31 diciembre de 2018.-

## 0849.18 RÍO URUGUAY

Por tareas de dragado, reposicionadas temporalmente las siguientes señales:

PASO ALTOS Y BAJOS.

Boya Lateral Babor Km 177.1 en 32°33.42' S 058°10.57' W

Boya Lateral Estribor Km 178.1 en 32°32.89' S 058°10.73' W

PASO GARIBALDI.

Boya Lateral Estribor Km 179.9 en 32°31.94' S 058°10.74' W

PASO ARROYO NEGRO.

Boya Lateral Estribor km 186.3 en 32°28.51' S 058°11.90' W

Anula Aviso N° 0735.18

## RÍO URUGUAY

By dredging tasks, temporarily moved the following buoys:

PASO ALTOS Y BAJOS.

Port Hand Buoy Km 177.1 in 32°33.42' S 058°10.57' W

Starboard Hand Buoy Km 178.1 in 32°32.89' S 058°10.73' W

PASO GARIBALDI.

Starboard Hand Buoy Km 179.9 in 32°31.94' S 058°10.74' W

PASO ARROYO NEGRO.

Starboard Hand Buoy Km 186.3 in 32°28.51' S 058°11.90' W

Notice N° 0735.18, cancelled.

## 0862.18 RÍO DE LA PLATA

## CANALES A MARTÍN GARCÍA

Se encuentra realizando tareas de dragado Draga "MP 40", con Remolcadores "Terramare I", "Matrero II" y "Gaucha II", barcasas gangil "Terraferre 301" y "Terraferre 302".

La misma se encuentra operando en el Km 87.6, efectuando tareas de dragado y voladuras durante el período de 06:00 a 23:00 horas. Obstruye totalmente la navegación. Se establece una zona de exclusión de 500 metros.

Se permitirá la navegación de buques por la vía navegable, de acuerdo al horario de apertura del canal entre las 23:00 y 06:00 horas.

Los buques deberán solicitar cualquier información a la Autoridad Marítima "CWC 22" (Control Carmelo) y L2G (Contrase Bs. As.) según corresponda, coordinación por Canal 16, 81 y 77 VHF

Anula Aviso N° 0841.18

## RÍO DE LA PLATA

## CANALES A MARTÍN GARCÍA

Dredging in progress by "MP 40", Tugs "Terramare I", "Matrero II" and "Gaucha II", barges "Terraferre 301" and "Terraferre 302".

Operating at Km 87.6, performing dredging and blasting tasks during the period from 06:00 to 23:00. Totally obstructs navigation. An exclusion zone of 500 meters is established.

The navigation of ships will be allowed during the opening hours of the Canal between 23:00 and 06:00 hours.

Vessels should request any information from the Maritime Authority "CWC 22" (Control Carmelo) and L2G (Contrase Bs. As.) As appropriate, coordination by Channel 16, 81 and 77 VHF.

Notice N° 0841.18, cancelled.

---

**RADIOAVISOS NÁUTICOS**


---

Vigentes al 31 diciembre de 2018.-

## 0865.18 RÍO DE LA PLATA

## FONDEO DE EQUIPAMIENTO OCEANOGRÁFICO

Fondeado equipamiento oceanográfico en el siguiente punto: 34°48'10.5" S 055°46'10.1" W.

Señalizado con una Boya Especial ciega. Mantenerse apartado 1 Milla de radio con centro en el punto indicado. Se prohíbe el fondeo y pesca de arrastre para todas las embarcaciones.

## RÍO DE LA PLATA

## OCEANOGRAPHIC EQUIPMENT

Oceanographic instrument have been established in: 34°48'10.5" S 055°46'10.1" W.

Marked by Special Buoy. Stay away 1 Mile radius centred on reference point. Fishing and anchoring is prohibited.

## 0878.18 RÍO DE LA PLATA

## PROHIBICIÓN A LA NAVEGACIÓN

## ARROYO DE LAS VACAS

1. Se ha dispuesto un área de prohibición a la navegación de 250 metros aguas abajo del puente giratorio de la ciudad de Carmelo.
2. La misma se encuentra delimitada mediante barrera de contención de derrames de hidrocarburos, que se extiende entre ambas riberas.

## RÍO DE LA PLATA

## PROHIBITION TO NAVIGATION

## ARROYO DE LAS VACAS

1. Has been established an area of prohibition to navigation of 250 meters downstream of the rotating bridge of the city of Carmelo.
2. Delimited by a hydrocarbon spill containment barrier, which extends between both riberas.

## 0887.18 RÍO URUGUAY

## NOVEDADES DE BALIZAMIENTO

Novedad actualizada: Señal N° 9120

## PROXIMIDADES ARROYO SAUCE

N° 9110 - Boya N° 4 ANP, falta (encontrándose en 33°50'43"S 058°25'33"W)

## PUNTA DE CHAPARRO

N° 9120 - Boya Lateral Estribor Km 10.5, retirada temporalmente

## PROXIMIDADES ARROYO GUTIERREZ

N° 9125 - Boya Lateral Babor Km 12.6, falta (encontrándose en 33°48'17" S 058°26'30" W)

## PROXIMIDADES ARROYO DE LA AGRACIADA

N° 9160 - Boya Lateral Estribor Km 21.4 Canal de la Agraciada, apagada y corrida 100 metros al SSE

## ZONA DE ALIJO Y COMPLEMENTO DE CARGA NORTE

N° 9195 - Boya Especial de amarre NW W1, apagada

N° 9200 - Boya Especial de amarre NE W2, apagada

N° 9205 - Boya Especial de amarre W3, apagada

## CANAL MÁRQUEZ

N° 9210 - Boya Lateral Babor Km 28.8, corrida (5 cables al Norte en 33°39.6'S 058°28.2'W)

N° 9225 - Boya Lateral Babor Km 30.4, falta

N° 9235 - Boya Lateral Babor Km 34.3, apagada

N° 9260 - Boya Lateral Estribor Km 36.5, apagada y corrida 100 metros al NW

N° 9325 - Boya Lateral Estribor Km 43.4, apagada

## BANCO DE MÁRQUEZ

N° 9275 - Boya Peligro Aislado "Chata Potrero" Km 37.6, falta

---

**RADIOAVISOS NÁUTICOS**


---

Vigentes al 31 diciembre de 2018.-

**PASO MÁRQUEZ**

- Nº 9280 - Boya Lateral Babor Km 38.1, apagada y corrida 70 metros al NW
- Nº 9300 - Boya Lateral Babor Km 39.7, apagada
- Nº 9315 - Boya Lateral Babor Km 41.3, apagada y corrida 60 metros al N
- Nº 9345 - Boya Lateral Estribor Km 46.4, corrida 110 metros al NE

**PASO PUNTA AMARILLA**

- Nº 9355 - Boya Lateral Estribor Km 49.1, corrida 270 metros al NE
- Nº 9360 - Boya Lateral Babor Km 49.8, luz no confiable (destellos irregulares)
- Nº 9405 - Boya Lateral Babor Km 55.6, corrida 80 metros al NE

**CANAL DE LAS TARANTANAS**

- Nº 9415 - Boya Peligro Aislado Km 58.4 "Maria Celia", corrida 80 metros al NE
- Nº 9425 - Boya Lateral Estribor Km 58.7, apagada y corrida 100 metros
- Nº 9430 - Boya Lateral Babor Km 60.8, apagada

**ISLA LOBOS CHICA**

- Nº 9445 - Boya Lateral Estribor Km 64.3, apagada

**CANAL PRINCIPAL**

- Nº 9460 - Boya Lateral Babor Km 68.3, luz no confiable (débil)
- Nº 9470 - Boya Lateral Babor Km 70.3, luz no confiable (débil)

**PASO PUNTA CABALLOS**

- Nº 9500 - Boya Lateral Babor Km 75.2, apagada
- Nº 9505 - Boya Peligro Aislado "Chata Nº 17", luz debil y corrida 1.5 cables al S

**CANAL DE LOS INGLESES**

- Nº 9515 - Boya Lateral Estribor Km 77.6, apagada
- Nº 9520 - Boya Lateral Estribor Km 78.8, apagada
- Nº 9525 - Boya Lateral Babor Km 80, apagada y corrida 1 cable al S
- Nº 9535 - Boya Lateral Estribor Km 83.2, apagada

**PASO BARRIZAL**

- Nº 9560 - Boya Lateral Babor Km 88.4, corrida 62 metros al NW
- Nº 9590 - Boya Especial T7A, corrida 90 metros al SW

**CANAL DE LA BARRA (ACCESO A RÍO GUALEGUAYCHÚ)**

- Nº 9595 - Boya Lateral Estribor Km 94.3 Bifurcación Entrada Río Gualeguaychú, corrida 75 metros al NE
- Nº 9615 - Boya Peligro Aislado Draga 2-C Km 2.4, apagada
- Nº 9620 - Boya Lateral Estribor Par Km 2.6, apagada

**PROXIMIDADES PUNTA RÍOS**

- Nº 9640 - Boya Peligro Aislado "Doña Teodolina" Km 94.2, luz no confiable (fija)

**PROXIMIDADES PUERTO DE FRAY BENTOS**

- Nº 9715 - Boya Especial T5U, apagada

**PUENTE INTERNACIONAL LIBERTADOR GENERAL SAN MARTÍN**

- Nº 9750 - Boya Lateral Babor Km 104.2, corrida 90 metros al SW
- Nº 9755 - Boya Lateral Estribor Km 104.2, corrida 370 metros al SW
- Nº 9760 - Boya Lateral Babor Km 105.4, corrida 1 cable hacia el Este
- Nº 9765 - Boya Lateral Estribor Km 105.4, corrida 1 cable hacia el Oeste

**CANAL M'BOPICUÁ**

- Nº 9790 - Boya Especial T3U, apagada
- Nº 9785 - Boya Lateral Estribor Nº 3, falta



---

**RADIOAVISOS NÁUTICOS**


---

Vigentes al 31 diciembre de 2018.-

**PASO ABRIGO**

- Nº 9820 - Boya Lateral Babor Km 106.8, corrida 115 metros al SW  
 Nº 9830 - Boya Especial T3A, apagada  
 Nº 9840 - Boya Lateral Babor Km 108.9, apagada

**PASO ÑANDUBAYZAL**

- Nº 9855 - Boya Lateral Estribor Km 111.9 corrida 420 metros al SW

**ISLA REDONDA DE LA CRUZ**

- Nº 9910 - Boya Lateral Babor Km 117.8, falta y apagada en 33°51'35" S 058°25'34" W

**PASO TRES CRUCES**

- Nº 9925 - Boya Lateral Estribor Km 119.4, apagada  
 Nº 9935 - Boya Lateral Estribor Km 121.8, apagada

**CANAL DE LA FILOMENA**

- Nº 9940 - Boya Lateral Estribor Km 125.6, apagada  
 Nº 9950 - Boya Lateral Babor Km 128.4, apagada  
 Nº 9970 - Boya Lateral Babor Km 135.8, apagada

**PASO BANCO FRANCÉS**

- Nº 10055 - Boya Lateral Estribor Km 141.7, apagada

**PASO BONFIGLIO**

- Nº 10080 - Boya Lateral Babor Km 147.1, luz no confiable

**PASO MONTAÑA**

- Nº 10200 - Boya Lateral Estribor Km 167.3, reposicionada temporalmente en Km 167  
 Nº 10205 - Boya Lateral Estribor Km 167.7, apagada  
 Nº 10220 - Boya Lateral Estribor Km 169.6, apagada

**PASO VILARDEBÓ**

- Nº 10245 - Boya Lateral Estribor Km 175, apagada

**PASO ALTOS Y BAJOS**

- Nº 10285 - Boya Lateral Babor Km 177.8, apagada  
 Nº 10290 - Boya Lateral Babor Km 178.4, corrida 100 metros hacia el N

**PASO ARROYO NEGRO**

- Nº 10320 - Boya Lateral Estribor Km 184.3 apagada

**CANAL DE ACCESO A PUERTO CONCEPCIÓN DEL URUGUAY**

- Nº 10355 - Boya Lateral Babor Km 0.800, luz no confiable

**PUENTE INTERNACIONAL GENERAL ARTIGAS**

- Nº 10585 - Boya Lateral Estribor Km 211.7, luz no confiable y corrida 5 cables al S  
 Nº 10590 - Boya Lateral Babor Km 211.7, apagada y corrida 3 cables al S  
 Nº 10600 - Boya Lateral Estribor Km 213, falta (encontrándose a 1 milla al S y apagada)  
 Nº 10605 - Boya Lateral Babor Km 213, apagada y corrida 300 metros al S

**PASO SAN FRANCISCO**

- Nº 10640 - Boya Peligro Aislado Km 218.7, falta  
 Nº 10655 - Boya Lateral Estribor Km 219.8, falta

**ISLA DEL QUEGUAY GRANDE**

- Nº 10665 - Boya Lateral Estribor Km 221.7, corrida (160 metros al SE)  
 Nº 10680 - Boya Peligro Aislado "Campana" Km 226.1, falta

## IV

---

### RADIOAVISOS NÁUTICOS

---

Vigentes al 31 diciembre de 2018.-

#### PASO PERUCHO VERNE

Nº 10710 - Boya Lateral Estribor Km 230.8, corrida (70 metros al SSO)

Nº 10715 - Boya Lateral Estribor Km 234, corrida (235 metros al S)

#### PASO GRASERÍA

Nº 10730 - Boya Lateral Babor Km 242.6, falta (encontrándose a la deriva a la altura del Km 206.9)

#### PASO CANCHA SECA

Nº 10800 - Boya Lateral Estribor Km 256.8, falta

#### PASO SAN JOSÉ

Nº 10840 - Boya Lateral Estribor Km 273.1, corrida (55 metros al SO)

#### PASO GUAVIYÚ

Nº 10885 - Boya Lateral Estribor Km 282.6, falta.

Nº 10925 - Boya Lateral Estribor Km 284.5, corrida (60 metros al SSO)

Nº 10965 - Boya Lateral Babor Km 293.3, corrida (95 metros al SE)

Nº 10970 - Boya Lateral Estribor Km 293.3, corrida (100 metros al E)

Nº 10985 - Boya Lateral Estribor Km 297.9, corrida (55 metros al E)

#### PASO HERVIDERO

Nº 11000 - Boya Lateral Babor Km 304.5, falta

Nº 11005 - Boya Peligro Aislado Km 305.2, falta

Nº 11010 - Boya Lateral Babor Km 305.7, corrida (1100 metros al SSE)

Nº 11015 - Boya Lateral Babor Km 307.4, corrida (860 metros al NE)

Nº 11020 - Boya Lateral Babor Km 308, corrida (640 metros al SE)

Nº 11025 - Boya Lateral Estribor Km 308.2, corrida (175 metros al E)

#### PASO YUQUERÍ

Nº 11095 - Boya Lateral Estribor Km 326.1, corrida (80 metros al SO)

#### PASO CORRALITO

Nº 11125 - Boya Lateral Estribor Km 329, corrida (50 metros al SO)

Nº 11145 - Boya Lateral Babor Km 330, falta

#### PASO LA CABALLADA

Nº 11175 - Baliza Posterior 1ra Enfilación, apagada

Nº 11200 - Boya Lateral Estribor Km 332.2, falta

Anula Aviso Nº 0873.18

#### RÍO URUGUAY

##### BUOYAGE NEWS

New update: Signal Nº 9120

#### ARROYO SAUCE VICINITY

Nº 9110 - Buoy Nº 4 ANP, missing (being found in 33°50'43"S 058°25'33"W)

#### PUNTA DE CHAPARRO

Nº 9120 - Starboard Hand Buoy Km 10.5, temporarily removed

#### ARROYO GUTIERREZ VICINITY

Nº 9125 - Port Hand Buoy Km 12.6, missing (being found in 33°48.30' S 058°26.50' W)

#### ARROYO DE LA AGRACIADA VICINITY

Nº 9160 - Starboard Hand Buoy Km 21.4 Canal de la Agraciada, unlit and moved 100 meters to SSE



---

**RADIOAVISOS NÁUTICOS**


---

Vigentes al 31 diciembre de 2018.-

**ZONA DE ALIJO Y COMPLEMENTO DE CARGA NORTE**

- Nº 9195 - Special Buoy NW W1, unlit
- Nº 9200 - Special Buoy NE W2, unlit
- Nº 9205 - Special Buoy W3, unlit

**CANAL MÁRQUEZ**

- Nº 9210 - Port Hand Buoy Km 28.8, moved (5 cables to North in 33°39.6'S 058°28.2'W)
- Nº 9225 - Port Hand Buoy Km 30.4, missing
- Nº 9235 - Port Hand Buoy Km 34.3, unlit
- Nº 9260 - Starboard Hand Buoy Km 36.5, unlit and moved 100 meters to NW
- Nº 9325 - Starboard Hand Buoy Km 43.4, unlit

**BANCO DE MÁRQUEZ**

- Nº 9275 - Isolated Danger Buoy "Chata Potrero" Km 37.6, missing

**PASO MÁRQUEZ**

- Nº 9280 - Port Hand Buoy Km 38.1, unlit and moved 70 meters to NW
- Nº 9300 - Port Hand Buoy Km 39.7, unlit
- Nº 9315 - Port Hand Buoy Km 41.3, unlit and moved 60 meters to N
- Nº 9345 - Starboard Hand Buoy Km 46.4, moved 110 meters to NE

**PASO PUNTA AMARILLA**

- Nº 9355 - Starboard Hand Buoy Km 49.1, moved 270 meters to NE
- Nº 9360 - Port Hand Buoy Km 49.8, light unreliable (weak flashes)
- Nº 9405 - Port Hand Buoy Km 55.6, moved 80 meters to NE

**CANAL DE LAS TARANTANAS**

- Nº 9415 - Isolated Danger Buoy Km 58.4 "Maria Celia", moved 80 meters to NE
- Nº 9425 - Starboard Hand Buoy Km 58.7, unlit and moved 100 meters
- Nº 9430 - Port Hand Buoy Km 60.8, unlit

**ISLA LOBOS CHICA**

- Nº 9445 - Starboard Hand Buoy Km 64.3, unlit

**CANAL PRINCIPAL**

- Nº 9460 - Port Hand Buoy Km 68.3, light unreliable (weak)
- Nº 9470 - Port Hand Buoy Km 70.3, light unreliable (weak)

**PASO PUNTA CABALLOS**

- Nº 9500 - Port Hand Buoy Km 75.2, unlit
- Nº 9505 - Isolated Danger Buoy "Chata Nº 17", weak flashes and moved 1.5 cables to S

**CANAL DE LOS INGLESES**

- Nº 9515 - Starboard Hand Buoy Km 77.6, unlit
- Nº 9520 - Starboard Hand Buoy Km 78.8, unlit
- Nº 9525 - Port Hand Buoy Km 80, unlit and moved 1 cable to S
- Nº 9535 - Starboard Hand Buoy Km 83.2, unlit

**PASO BARRIZAL**

- Nº 9560 - Port Hand Buoy Km 88.4, moved 62 meters to NW
- Nº 9590 - Special Buoy T7A, moved 90 meters to SW

**CANAL DE LA BARRA (RÍO GUALEGUAYCHÚ ACCESS)**

- Nº 9595 - Starboard Hand Buoy Km 94.3 Bifurcación Entrada Río Gualeguaychú, moved 75 meters to NE
- Nº 9615 - Isolated Danger Buoy Draga 2-C Km 2.4, unlit
- Nº 9620 - Starboard Hand Buoy Par Km 2.6, unlit

---

**RADIOAVISOS NÁUTICOS**


---

Vigentes al 31 diciembre de 2018.-

**PUNTA RÍOS VICINITY**

N° 9640 - Isolated Danger Buoy "Doña Teodolina" Km 94.2, light unreliable (fixed)

**PUERTO DE FRAY BENTOS VICINITY**

N° 9715 - Special Buoy T5U, unlit

**PUENTE INTERNACIONAL LIBERTADOR GENERAL SAN MARTÍN**

N° 9750 - Port Hand Buoy Km 104.2, moved 90 meters to SW

N° 9755 - Starboard Hand Buoy Km 104.2, moved 370 meters to SW

N° 9760 - Port Hand Buoy Km 105.4, moved 1 cable to East

N° 9765 - Starboard Hand Buoy Km 105.4, moved 1 cable to West

**CANAL M'BOPICUÁ**

N° 9785 - Starboard Hand Buoy N° 3, missing

N° 9790 - Special Buoy T3U, unlit

**PASO ABRIGO**

N° 9820 - Port Hand Buoy Km 106.8, moved 115 meters to SW

N° 9830 - Special Buoy T3A, unlit

N° 9840 - Port Hand Buoy Km 108.9, unlit

**PASO ÑANDUBAYZAL**

N° 9855 - Starboard Hand Buoy Km 111.9 moved 420 meters to SW

**ISLA REDONDA DE LA CRUZ**

N° 9910 - Port Hand Buoy Km 117.8, unlit and missing (being found in 33°51'35" S 058°25'34" W)

**PASO TRES CRUCES**

N° 9925 - Starboard Hand Buoy Km 119.4, unlit

N° 9935 - Starboard Hand Buoy Km 121.8, unlit

**CANAL DE LA FILOMENA**

N° 9940 - Starboard Hand Buoy Km 125.6, unlit

N° 9950 - Port Hand Buoy Km 128.4, unlit

N° 9970 - Port Hand Buoy Km 135.8, unlit

**PASO BANCO FRANCÉS**

N° 10055 - Starboard Hand Buoy Km 141.7, unlit

**PASO BONFIGLIO**

N° 10080 - Port Hand Buoy Km 147.1, light unreliable

**PASO MONTAÑA**

N° 10200 - Starboard Hand Buoy Km 167.3, temporarily changed in Km 167

N° 10205 - Starboard Hand Buoy Km 167.7, unlit

N° 10220 - Starboard Hand Buoy Km 169.6, unlit

**PASO VILARDEBÓ**

N° 10245 - Starboard Hand Buoy Km 175, unlit

**PASO ALTOS Y BAJOS**

N° 10285 - Port Hand Buoy Km 177.8, unlit

N° 10290 - Port Hand Buoy Km 178.4, moved 100 meters to N

**PASO ARROYO NEGRO**

N° 10320 - Starboard Hand Buoy Km 184.3, unlit

---

**RADIOAVISOS NÁUTICOS**


---

Vigentes al 31 diciembre de 2018.-

**CANAL DE ACCESO A PUERTO CONCEPCIÓN DEL URUGUAY**

Nº 10355 - Port Hand Buoy Km 0.800, light unreliable

**PUENTE INTERNACIONAL GENERAL ARTIGAS**

Nº 10585 - Starboard Hand Buoy Km 211.7, light unreliable and moved 5 cables to S

Nº 10590 - Port Hand Buoy Km 211.7, unlit and moved 3 cables to S

Nº 10600 - Starboard Hand Buoy Km 213, missing and unlit (being found 1 mile to S)

Nº 10605 - Port Hand Buoy Km 213, unlit and moved 300 meters to S

**PASO SAN FRANCISCO**

Nº 10640 - Isolated Danger Buoy Km 218.7, missing

Nº 10655 - Starboard Hand Buoy Km 219.8, missing

**ISLA DEL QUEGUAY GRANDE**

Nº 10665 - Starboard Hand Buoy Km 221.7, moved (160 meters to SE)

Nº 10680 - Isolated Danger Buoy "Campana" Km 226.1, missing

**PASO PERUCHO VERNE**

Nº 10710 - Starboard Hand Buoy Km 230.8, moved (70 meters to SSO)

Nº 10715 - Starboard Hand Buoy Km 234, moved (235 meters to S)

**PASO GRASERÍA**

Nº 10730 - Port Hand Buoy Km 242.6, missing (adrift in Km 206.9)

**PASO CANCHA SECA**

Nº 10800 - Starboard Hand Buoy Km 256.8, missing

**PASO SAN JOSÉ**

Nº 10840 - Starboard Hand Buoy Km 273.1, moved (55 meters to SO)

**PASO GUAUVIYÚ**

Nº 10885 - Starboard Hand Buoy Km 282.6, missing

Nº 10925 - Starboard Hand Buoy Km 284.5, moved (60 meters to SSO)

Nº 10965 - Port Hand Buoy Km 293.3, moved (95 meters to SE)

Nº 10970 - Starboard Hand Buoy Km 293.3, moved (100 meters to E)

Nº 10985 - Starboard Hand Buoy Km 297.9, moved (55 meters to E)

**PASO HERVIDERO**

Nº 11000 - Port Hand Buoy Km 304.5, missing

Nº 11005 - Isolated Danger Buoy Km 305.2, missing

Nº 11010 - Port Hand Buoy Km 305.7, moved (1100 meters to SSE)

Nº 11015 - Port Hand Buoy Km 307.4, moved (860 meters to NE)

Nº 11020 - Port Hand Buoy Km 308, moved (640 meters to SE)

Nº 11025 - Starboard Hand Buoy Km 308.2, moved (175 meters to E)

**PASO YUQUERÍ**

Nº 11095 - Starboard Hand Buoy Km 326.1, moved (80 meters to SO)

**PASO CORRALITO**

Nº 11125 - Starboard Hand Buoy Km 329, moved (50 meters to SO)

Nº 11145 - Port Hand Buoy Km 330, missing

**PASO LA CABALLADA**

Nº 11175 - Beacon Posterior 1ra Enfilación, unlit

Nº 11200 - Starboard Hand Buoy Km 332.2, missing

Notice Nº 0873.18, cancelled

---

**RADIOAVISOS NÁUTICOS**


---

Vigentes al 31 diciembre de 2018.-

0890.18 RÍO URUGUAY  
 NOVEDADES DE BALIZAMIENTO  
 PUNTA CHAPARRO  
 Retirada temporalmente Boya Lateral Estribor Km 10.5, que se encontraba en 33°49'20" S 058°26'04" W.

Anula Aviso N° 0830.18

RÍO URUGUAY  
 NOVEDADES DE BALIZAMIENTO  
 PUNTA CHAPARRO  
 Temporarily removed Starboard Hand Buoy Km 10.5, being found in 33°49'20" S 058°26'04" W

Notice N° 0830.18, cancelled.

0893.18 RÍO DE LA PLATA  
 NOVEDADES DE BALIZAMIENTO  
 Novedades actualizadas: Señal N° 1215

BANCO INGLÉS  
 N° 1061 - Mareógrafo Exterior, falta

CANAL DE ACCESO PUERTO DE MONTEVIDEO  
 N° 1250 - Boya Lateral Estribor Par Km 13.5, sistema AIS fuera de servicio

PROXIMIDADES PUNTA DE SAYAGO  
 N° 1171.1 - Boya Peligro Aislado Piedra Dellazoppa, apagada  
 N° 1171.5 - Boya Especial G.S N° 2, corrida, encontrándose en 34°55.7' S 056°16.4' W

CANAL DE ACCESO A DÁRSENA LA TEJA  
 N° 1455 - Boya Peligro Aislado Piedra La Sabina, falta

PROXIMIDADES CANALES A MARTÍN GARCÍA  
 N° 8120 - Boya Peligro Aislado Intramar V, apagada

Anula Aviso N° 0892.18

RÍO DE LA PLATA  
 BUOYAGE NEWS  
 News update: Signal N° 1215

BANCO INGLÉS  
 N° 1061 - Mareógrafo Exterior, missing

ACCESS CHANNEL TO MONTEVIDEO HARBOR  
 N° 1250 - Starboard Hand Buoy Km 13.5, AIS system out of service

PUNTA DE SAYAGO VICINITY  
 N° 1171.1 - Isolated Danger Buoy Piedra Dellazoppa, unlit  
 N° 1171.5 - Special Buoy G.S N° 2, moved, being found in 34°55.7' S 056°16.4' W

ACCESS CHANNEL TO DÁRSENA LA TEJA  
 N° 1455 - Isolated Danger Buoy Piedra La Sabina, missing

CANALES A MARTÍN GARCÍA VICINITY  
 N° 8120 - Isolated Danger Buoy Intramar V, unlit

Notice N° 0892.18, cancelled.

---

**RADIOAVISOS NÁUTICOS**


---

Vigentes al 31 diciembre de 2018.-

## 0894.18 RÍO URUGUAY

## NOVEDADES DE BALIZAMIENTO

Se fondean los siguientes nuevos servicios de balizamiento:

## PASO MÁRQUEZ

Boya Lateral Babor Km 43.4 en 33°33'00" S 058°27'29" W

Color: casco y torre verde

Luz: 3 destellos verdes cada 12 segundos

Marca de tope: cilindro verde

Alcance nominal: 4 millas náuticas

Boya Lateral Babor Km 44.9 en 33°32'25" S 058°26'53" W

Color: casco y torre verde

Luz: destello verde cada 8 segundos

Marca de tope: cilindro verde

Alcance nominal: 4 millas náuticas

Boya Lateral Babor Km 45.4 en 33°32'06" S 058°26'41" W

Color: casco y torre verde

Luz: 4 destellos verdes cada 16 segundos

Marca de tope: cilindro verde

Alcance nominal: 4 millas náuticas

## PUNTA CABEZA DE NEGRO

Boya Lateral Estribor Km 47.5 en 33°31'05" S 058°26'16" W

Color: casco y torre roja

Luz: destello rojo cada 4 segundos

Marca de tope: cono rojo

Alcance nominal: 4 millas náuticas

## PASO PUNTA AMARILLA

Boya Canal Principal Babor Km 50.5 en 33°29'36" S 058°25'59" W

Color: roja con una banda ancha horizontal verde

Luz: destellos rojos en grupo compuesto (2+1) cada 10 segundos

Marca de tope: cono rojo

Alcance nominal: 4 millas náuticas

Boya Lateral Babor Km 51.4 en 33°28'59" S 058°26'18" W

Color: casco y torre verde

Luz: 3 destellos verdes cada 12 segundos

Marca de tope: cilindro verde

Alcance nominal: 4 millas náuticas

Boya Lateral Estribor Km 53.6 en 33°28'08" S 058°26'24" W

Color: casco y torre roja

Luz: 4 destellos rojos cada 16 segundos

Marca de tope: cono rojo

Alcance nominal: 4 millas náuticas

Boya Lateral Estribor Km 54.6 en 33°27'19" S 058°26'29" W

Color: casco y torre roja

Luz: destellos rojos cada 5 segundos

Marca de tope: cono rojo

Alcance nominal: 4 millas náuticas

Anula Aviso N° 0885.18

---

**RADIOAVISOS NÁUTICOS**


---

Vigentes al 31 diciembre de 2018.-

**RÍO URUGUAY  
BUOYAGE NEWS**

Established the following new beaconing services:

**PASO MÁRQUEZ**

Port Hand Buoy Km 43.4 in 33°33'00" S      058°27'29" W

Colour: green

Light: 3 green flashes 12 seconds

Topmark: green cylinder

Range: 4 nautical miles

Port Hand Buoy Km 44.9 in 33°32'25" S      058°26'53" W

Colour: green

Light: green flash 8 seconds

Topmark: green cylinder

Range: 4 nautical miles

Port Hand Buoy Km 45.4 in 33°32'06" S      058°26'41" W

Colour: green

Light: 4 green flashes 16 seconds

Topmark: green cylinder

Range: 4 nautical miles

**PUNTA CABEZA DE NEGRO**

Starboard Hand Buoy Km 47.5 in 33°31'05" S      058°26'16" W

Colour: red

Light: red flash 4 seconds

Topmark: red cone

Range: 4 nautical miles

**PASO PUNTA AMARILLA**

Buoy Main Canal Port Hand Km 50.5 in 33°29'36" S      058°25'59" W

Colour: red with a grein horizontal broadband

Light: red flashes in compound group (2+1) 10 seconds

Topmark: red cone

Range: 4 nautical miles

Port Hand Buoy Km 51.4 in 33°28'59" S      058°26'18" W

Colour: green

Light: 3 green flashes 12 seconds

Topmark: green cylinder

Range: 4 nautical miles

Starboard Hand Buoy Km 53.6 in 33°28'08" S      058°26'24" W

Colour: red

Light: 4 red flashes 16 seconds

Topmark: red cone

Range: 4 nautical miles

Starboard Hand Buoy Km 54.6 in 33°27'19" S      058°26'29" W

Colour: red

Light: red flash 5 seconds

Topmark: red cone

Range: 4 nautical miles

Notice N° 0885.18, cancelled

---

**RADIOAVISOS NÁUTICOS**


---

Vigentes al 31 diciembre de 2018.-

## 0895.18 RÍO URUGUAY

## NOVEDADES DE BALIZAMIENTO

Se fondean los siguientes nuevos servicios de balizamiento:

## CANAL DE LAS TARANTANAS

Boya Lateral Babor Km 57.0 en 33°26'01" S 058°26'15" W

Color: casco y torre verde

Luz: destello verde cada 8 segundos

Marca de tope: cilindro verde

Alcance nominal: 4 millas náuticas

Boya Lateral Babor Km 58.4 en 33°25'09" S 058°26'00" W

Color: casco y torre verde

Luz: 2 destellos verdes cada 8 segundos

Marca de tope: cilindro verde

Alcance nominal: 4 millas náuticas

## PUNTA LOBOS

Boya Cardinal Oeste Km 60.8 en 33°24'02" S 058°25'33" W

Color: amarilla con una ancha banda horizontal negra

Luz: 9 destellos rápidos blancos cada 15 segundos

Marca de tope: dos conos negros superpuestos opuestos por sus vértices

Alcance nominal: 4 millas náuticas

## ISLA LOBOS

Boya Lateral Babor Km 62.1 en 33°23'19" S 058°25'51" W

Color: casco y torre verde

Luz: 4 destellos verdes cada 16 segundos

Marca de tope: cilindro verde

Alcance nominal: 4 millas náuticas

## PASO PUNTA CABALLOS

Boya Lateral Estribor Km 73.8 en 33°17'33" S 058°23'30" W

Color: casco y torre roja

Luz: 3 destellos rojos cada 12 segundos

Marca de tope: cono rojo

Alcance nominal: 4 millas náuticas

Boya Lateral Estribor Km 75.0 en 33°16'54" S 058°23'19" W

Color: casco y torre roja

Luz: 4 destellos rojos cada 15 segundos

Marca de tope: cono rojo

Alcance nominal: 4 millas náuticas

## CANAL DE LOS INGLESES

Boya Lateral Babor Km 77.6 en 33°15'39" S 058°23'42" W

Color: casco y torre verde

Luz: 2 destellos verdes cada 8 segundos

Marca de tope: cilindro verde

Alcance nominal: 4 millas náuticas

Boya Lateral Estribor Km 81.4 en 33°13'35" S 058°24'24" W

Color: casco y torre roja

Luz: 2 destellos rojos cada 8 segundos

Marca de tope: cono rojo

Alcance nominal: 4 millas náuticas

Anula Aviso N° 0886.18



---

**RADIOAVISOS NÁUTICOS**


---

Vigentes al 31 diciembre de 2018.-

**RÍO URUGUAY**  
**BUOYAGE NEWS**

Established the following new beaconing services:

**CANAL DE LAS TARANTANAS**

Port Hand Buoy Km 57.0 in 33°26'01" S      058°26'15" W  
 Colour: green  
 Light: green flash 8 seconds  
 Topmark: green cylinder  
 Range: 4 nautical miles

Port Hand Buoy Km 58.4 in 33°25'09" S      058°26'00" W  
 Colour: green  
 Light: 2 green flashes 8 seconds  
 Topmark: green cylinder  
 Range: 4 nautical miles

**PUNTA LOBOS**

West Cardinal Buoy Km 60.8 in 33°24'02" S      058°25'33" W  
 Colour: yellow with a wide black horizontal band  
 Light: 9 quick flashes 15 seconds  
 Topmark: two superimposed black cones opposite their vertices  
 Range: 4 nautical miles

**ISLA LOBOS**

Port Hand Buoy Km 62.1 in 33°23'19" S      058°25'51" W  
 Colour: green  
 Light: 4 green flashes 16 seconds  
 Topmark: green cylinder  
 Range: 4 nautical miles

**PASO PUNTA CABALLOS**

Starboard Hand Buoy Km 73.8 in 33°17'33" S      058°23'30" W  
 Colour: red  
 Light: 3 red flashes 12 seconds  
 Topmark: red cone  
 Range: 4 nautical miles

Starboard Hand Buoy Km 75.0 in 33°16'54" S      058°23'19" W  
 Colour: red  
 Light: 4 red flashes 15 seconds  
 Topmark: red cone  
 Range: 4 nautical miles

**CANAL DE LOS INGLESES**

Port Hand Buoy Km 77.6 in 33°15'39" S      058°23'42" W  
 Colour: green  
 Light: 2 green flashes 8 seconds  
 Topmark: green cylinder  
 Range: 4 nautical miles

Starboard Hand Buoy Km 81.4 in 33°13'35" S      058°24'24" W  
 Colour: red  
 Light: 2 red flashes 8 seconds  
 Topmark: red cone  
 Range: 4 nautical miles

Notice N° 0886.18, cancelled



---

**RADIOAVISOS NÁUTICOS**


---

Vigentes al 31 diciembre de 2018.-

## 0896.18 RÍO URUGUAY

## NOVEDADES DE BALIZAMIENTO

Se reposicionan definitivamente los siguientes servicios de balizamiento:

- Boya Codo Yaguari Km 65.5 (Lateral Babor) en 33°21'05" S 058°25'27" W  
Lista de Faros N° 9455
- Boya Vizcaíno Km 68.7 (Lateral Estribor) en 33°20'11" S 058°24'31" W  
Lista de Faros N° 9465
- Boya Punta Caballos Km 71.5 (Lateral Estribor) en 33°18'43" S 058°23'42" W  
Lista de Faros N° 9475

## RÍO URUGUAY

## BUOYAGE NEWS

Permanently moved the following beaconing services:

- Port Hand Buoy Codo Yaguari Km 65.5 in 33°21'05" S 058°25'27" W  
List of Lights N° 9455
- Starboard Hand Buoy Vizcaíno Km 68.7 in 33°20'11" S 058°24'31" W  
List of Lights N° 9465
- Starboard Hand Buoy Punta Caballos Km 71.5 in 33°18'43" S 058°23'42" W  
List of Lights N° 9475

## 0897.18 RÍO URUGUAY

## NOVEDADES DE BALIZAMIENTO

Se retiran definitivamente los siguientes servicios de balizamiento:

## PASO PUNTA AMARILLA

Boya Punta Penco Km 54.2 (Lateral Estribor) - Lista de Faros N° 9400

## PUNTA LOBOS

Boya Chata Republicana (Peligro Aislado) - Lista de Faros N° 9435

## PASO PUNTA CABALLOS

Boya Punta Caballos Km 74.3 (Lateral Estribor) - Lista de Faros N° 9490

## RÍO URUGUAY

## BUOYAGE NEWS

Permanently discontinued the following beaconing services:

## PASO PUNTA AMARILLA

Starboard Hand Buoy Punta Penco Km 54.2 - List of Lights N° 9400

## PUNTA LOBOS

Isolated Danger Buoy Chata Republicana - List of Lights N° 9435

## PASO PUNTA CABALLOS

Starboard Hand Buoy Punta Caballos Km 74.3 - List of Lights N° 9490

## 0899.18 RÍO DE LA PLATA

## FONDEO DE EQUIPAMIENTO OCEANOGRÁFICO

Fondeado equipamiento oceanográfico en el siguiente punto: 34°51'27"S 055°18'11.16"W.

Señalizado con una Boya Especial ciega. Mantenerse apartado 1 Milla de radio con centro en el punto indicado. Se prohíbe el fondeo y pesca de arrastre para todas las embarcaciones.

Anula Aviso N° 0794.18

---

**RADIOAVISOS NÁUTICOS**

---

Vigentes al 31 diciembre de 2018.-

RÍO DE LA PLATA

OCEANOGRAPHIC EQUIPMENT ANCHORED

Equipment oceanographic anchored in: 34°51'27"S 055°18'11.16"W.

Marked by Special Buoy. Stay away 1 Mile radius with center at the indicated point. Anchoring and trawling are prohibited.

Notice N° 0794.18, cancelled.

0900.18 RÍO DE LA PLATA  
CANALES A MARTÍN GARCÍA  
CANAL NUEVO

Draga B/BEL "Minerva" ORSC realiza tareas de dragado entre los Km 65 al Km 70, y Km 82 al Km 85, obstruyendo parcialmente la navegación. Zona de refulado a una milla al Este del Km 80. Buques deberán solicitar paso a dicha Draga con 30 minutos de antelación a zona de dragado por Canal 81 y 77 VHF.

Anula Aviso N° 0839.18

RÍO DE LA PLATA

CANALES A MARTÍN GARCÍA

CANAL NUEVO

Dredging in progress by Dredge B/BEL "Minerva" ORSC between Km 65 to 70, and Km 82 to 85, obstructing partially the navigation. Dumping ground has been established one mile to East of Km 80. Mariners are advised to contact the Dredge on Channel 81 and 77 VHF to request passage 30 minutes in advance.

Notice N° 0839.18, cancelled.

0901.18 RÍO DE LA PLATA  
CANALES A MARTÍN GARCÍA - TAREAS DE DRAGADO  
CANAL NUEVO

Draga B/CYP "Medway" 5BUD4, realiza tareas de dragado entre los Km 96 y 98. Zona de descarga ubicada una milla al NE sobre veril rojo del Km 110. Obstruye parcialmente la navegación. Buques deberán solicitar paso a dicha Draga con 30 minutos de antelación a zona de dragado por Canal 81 y 77 VHF.

Anula Aviso N° 0883.18.

RÍO DE LA PLATA

CANALES A MARTÍN GARCÍA - DREDGING TASKS

BARRA DEL FARALLÓN

Dredging in progress by Dredge B/CYP "Medway" 5BUD4 between Km 96 and 98. Dumping ground has been established one mile to NE of Km 110, red veril. Obstruct partially the navigation. Mariners are advised to contact the dredge on Channel 81 and 77 VHF to request passage one hour in advance.

Notice N° 0883.18, cancelled.

---

**RADIOAVISOS NÁUTICOS**


---

Vigentes al 31 diciembre de 2018.-

0902.18 RÍO DE LA PLATA  
 PUNTA DEL TIGRE  
 Nuevo servicio de balizamiento.  
 Fondeadas boyas de señal especial en las siguientes posiciones:  
 1. En 34°46'00" S 056°30'36" W  
 2. En 34°46'38" S 056°32'06" W  
 Con las siguientes características:  
 Casco: color amarillo  
 Forma: castillete  
 Marca de tope: cruz en forma de "x" color amarillo  
 Ritmo luz: 3 destellos amarillos cada 3 segundos.  
 Alcance nominal :3 millas náuticas.

Anula Aviso N° 0889.18

RÍO DE LA PLATA  
 PUNTA DEL TIGRE  
 New beaconig services.  
 Established the following Special Bouys:  
 1. In 34°46'00" S 056°30'36" W  
 2. In 34°46'38" S 056°32'06" W  
 Colour: yellow  
 Form: pillar  
 Topmark: yellow cross in the form of "x"  
 Light: 3 yellow flashes 3 seconds.  
 Range :3 nautical miles.

Notice N° 0889.18, cancelled

0907.18 RÍO DE LA PLATA  
 CANALES A MARTÍN GARCÍA  
 POZOS DE SAN JUAN  
 Se encuentra realizando tareas de dragado Draga CY "Beachway" 5BUC4, entre el Km 82 y Km 85.  
 Obstruye parcialmente la navegación. Zona de descarga ubicada una Milla al NE sobre veril rojo Km 81.6.  
 Buques deberán solicitar paso a dicha Draga con 30 minutos de antelación por Canal 77 y 81 VHF.

Anula Aviso N° 0906.18

RÍO DE LA PLATA  
 CANALES A MARTÍN GARCÍA  
 POZOS DE SAN JUAN  
 Dredging in progress by Dredge CY "Beachway" 5BUC4, between Km 82 and Km 85.  
 Partially obstructs navigation. Dumping ground established one mile to NE of Km 81.6, red veril. Mariners are advised to contact the Dredge on Channel 77 and 81 VHF to request passage one hour in advance.

Notice N° 0906.18, cancelled

---

**RADIOAVISOS NÁUTICOS**

---

Vigentes al 31 diciembre de 2018.-

0910.18 RÍO DE LA PLATA  
EMBARCACIÓN HUNDIDA

1. En posición 34°35.58' S 057°48.95' W, se encuentra hundida Draga "CLASSIC III", señalizada con un Boyarín Rojo amarrado al casco.
2. Se fondea Boya Peligro Reciente en posición 34°35.60' S 057°48.95' W, con las siguientes características:  
Casco: Franjas verticales azules y amarillas  
Luz: Azul y amarilla, 2 destellos cada 5 segundos.
3. Se establece un área de seguridad de 50 metros de radio con centro en la posición de la Draga.

Navegar con precaución en la zona.

Anula Aviso N° 0774.18

RÍO DE LA PLATA  
SUNKEN HULL

1. In position 34°35.58 'S 057°48.95' W, sunken hull of Dredge "CLASSIC III", marked with a Red Buoy moored to the hull.
2. Anchored Emergency Wreck Marking Buoy in position 34°35.60' S 057°48.95' W, with the following characteristics:  
Colour: Blue and yellow vertical stripes  
Light: Blue and yellow, 2 flashes 5 seconds.
3. Established a safety area of 50 meters radius with center at the position of the Dredge.

Navigate with caution in the area.

Notice N° 0774.18, cancelled.

**PÁGINA EN BLANCO**

---

**INFORMACIÓN NÁUTICA**

---

**V.1 AVISOS INFORMATIVOS**

- \*39/2018 (I) SISTEMA NAVTEX  
Inoperativa Estación Transmisora Navtex La Paloma, en frecuencia 490 y 518 KHz.  
  
Anula Aviso Temporario N° \*57/2007(T)  
  
SYSTEM NAVTEX  
La Paloma NAVTEX station, is inoperative on 490 and 518 KHz.  
  
Temporary Notice N° \*57/2007(T), cancelled.
- \*40/2018 (I) ESTACIÓN MONTEVIDEO ARMADA RADIO (CWM)  
Fuera de servicio, Estación Montevideo Armada Radio (CWM), en cobertura de Área 1 (Canal VHF y Canal 70 DSC), manteniendo coberturas en Área A2 y A3 (MF - HF)  
  
Anula Aviso Temporario N° \*45/2012(T)  
  
STATION MONTEVIDEO ARMADA RADIO (CWM)  
Navy Radio Station Montevideo (CWM) is inoperative within coverage Area 1 VHF and DSC Channel 70. The station is operative within Areas A2 and A3 (MF - HF).  
  
Temporary Notice N° \*45/2012(T), cancelled.
- \*41/2018 (I) Por más información de novedades de la navegabilidad sobre los Ríos Paraná - Paraguay se aconseja consultar el Folleto de Aviso a los Navegantes Hidrovía Paraguay Paraná emitido por el Servicio de Hidrografía Naval Argentino al cual se puede acceder en la sección Avisos a los Navegantes, en el siguiente link: <http://www.hidro.gob.ar>  
  
For more information about navigability news about the Paraná - Paraguay rivers, it is advisable to consult the Paraná Waterway Notice to Navigators issued by the Argentine Naval Hydrography Service, which can be accessed in the Navigators Notices section, in the next link:  
<http://www.hidro.gob.ar>

---

**INFORMACIÓN NÁUTICA**


---

**V.2 NOVEDADES DE LOS CANALES A MARTÍN GARCÍA**

Anchos navegables de los Canales a Martín García correspondientes al mes de diciembre de 2018.

<b>RÍOS Y TRAMOS</b>		<b>LUGAR DE LA DETERMINANTE</b>		<b>PROFUNDIDADES AL CERO SEGÚN ÚLTIMO RELEVAMIENTO</b>	
NOMBRE	Km	NOMBRE	Km	ANCHO DE CANAL	Diseño 9,75
				m	METROS
Canales a Martín García	39,0-54,8	Barra del Farallón	45,4	110	10,00
	54,8 - 67,3	Paso del Farallón	63,8	100	9,75
	67,3-76,4	Barra de San Pedro	76,0	90	10,20
	76,4-82,0	Paso de San Juan	82,6	90	10,00
	82,0-92,9	Pozos de San Juan	89,2	90	10,20
	92,9-103,4	Canal Nuevo	101,8	90	10,40
	103,4-110,5	Canal del Infierno	104,4	90	10,30
Canal Principal	110,5-120,5	Canal del Este	111,8	90	10,30
	120,5-145,5	Canal Principal	120,5	200	11

Autoridad: CARP

## INFORMACIÓN NÁUTICA

### V.3 NOVEDADES DEL RÍO URUGUAY

Estado de la vía navegable del Río Uruguay correspondiente al mes de diciembre de 2018.

#### Determinantes.

Se detallan en la siguiente planilla los valores de profundidades determinantes modificados de acuerdo con los levantamientos realizados por CARU y por el SOHMA.

<b>TRAMO (Km)</b>	<b>PASO</b>	<b>Km crítico</b>	<b>PROFUNDIDAD (m)</b>	<b>ANCHO (m)</b>	<b>FUENTE Y FECHA DEL RELEVAMIENTO</b>
0/105	<i>Márquez Inferior</i>	-	7,54	100	CARU - 11/2018
0/105	<i>Márquez Medio</i>	-	7,37	100	CARU - 11/2018
0/105	<i>Márquez Superior</i>	41,9	7,20	100	CARU - 11/2018
0/105	<i>Punta Amarilla</i>	53,6	7,40	100	CARU - 11/2018
<b>0/105</b>	<b><i>Punta Caballos</i></b>	<b>74,0</b>	<b>7,10</b>	<b>100</b>	<b>CARU - 11/2018</b>
<b>0/105</b>	<b><i>Barrizal</i></b>	<b>86,9</b>	<b>7,10</b>	<b>100</b>	<b>CARU - 11/2018</b>
105/165	<i>Abrigo</i>	106,7	7,20	100	CARU - 11/2018
105/165	<i>Ñandubayzal</i>	112,2	7,20	100	CARU - 11/2018
105/165	<i>Tres Cruces</i>	119,3	7,40	100	CARU - 11/2018
105/165	<i>Filomena Inferior (**)</i>	125,6	5,7	80	CARU - 08/2016
105/165	<i>Filomena Medio (**)</i>	131,4	5,8	80	CARU - 08/2016
105/165	<i>Filomena Superior (**)</i>	133,5	5,8	80	CARU - 08/2016
105/165	<i>El Burro (*)</i>	129,6	7,40	100	CARU - 11/2018
105/165	<i>Banco Francés</i>	-	7,37	100	CARU - 11/2018
105/165	<i>Bonfiglio</i>	148,0	7,20	100	CARU - 11/2018
105/165	<i>Banco Grande</i>	154,2	7,30	100	CARU - 11/2018
<b>105/165</b>	<b><i>San Genaro</i></b>	<b>157,2</b>	<b>6,70</b>	<b>100</b>	<b>CARU - 11/2018</b>
<b>165/187</b>	<b><i>Montaña</i></b>	<b>169,5</b>	<b>6,80</b>	<b>100</b>	<b>CARU - 11/2018</b>
165/187	<i>Altos y Bajos</i>	176,6	7,10	100	CARU - 11/2018
165/187	<i>Garibaldi</i>	181,7	7,30	100	CARU - 11/2018
165/187	<i>Arroyo Negro</i>	187,2	7,30	100	CARU - 11/2018
00/0,8	<i>Canal Acceso Exterior Puerto Concepción del Uruguay</i>	0,85	6,90	80	CARU - 11/2018
<b>0,8/3,2</b>	<b><i>Canal Acceso Interior Puerto Concepción del Uruguay</i></b>	<b>2,60</b>	<b>6,70</b>	<b>60</b>	<b>CARU - 11/2018</b>



---

**INFORMACIÓN NÁUTICA**


---

**V.3 NOVEDADES DEL RÍO URUGUAY**


---

<b>TRAMO (Km)</b>	<b>PASO</b>	<b>Km crítico</b>	<b>PROFUNDIDAD (m)</b>	<b>ANCHO (m)</b>	<b>FUENTE Y FECHA DEL RELEVAMIENTO</b>
187/210	Almirón Chico (**)	196,4	2,2	80	CARU - 12/2016
187/210	Almirón Grande (**)	200,4	4,2	80	CARU - 05/2016
187/210	<i>Casablanca</i>	198,8	4,6	80	CARU - 11/2018

210/336	San Francisco	215,0	2,0	60	CARU - 06/2015
210/336	Perucho Verne	230,0	3,1	60	SOHMA - 08/2014
210/336	Grasería	238,8	3,7	60	SOHMA - 08/2014
210/336	Pepeají	247,2	2,5	50	SOHMA - 08/2014
210/336	Cancha Seca	257,4	2,6	50	SOHMA - 08/2014
210/336	San José	264,1	1,5	60	SOHMA - 08/2014
<b>210/336</b>	<b>Sombrerito</b>	<b>277,5</b>	<b>1,2</b>	<b>60</b>	<b>SOHMA - 08/2014</b>
210/336	Guaviyú	284,4	2,3	60	SOHMA - 08/2014
210/336	Chapicuy	292,7	1,9	60	SOHMA - 10/2012
210/336	Hervidero	309,0	2,3	60	SOHMA - 10/2012
210/336	Yuquerí Chico	323,4	2,1	60	SOHMA - 08/2014
210/336	Yuquerí Grande	326,2	2,1	60	SOHMA - 08/2014
210/336	Corralito	327,2	2,3	40	SOHMA - 08/2014
210/336	La Caballada	332,0	3,3	50	SOHMA - 08/2014

(\*) Canal El Burro está dragado, próximamente balizado.

(\*\*) Canales no mantenidos.

**NOTAS:**

- 1- En "negrita" se identifican los pasos determinantes de cada tramo.
- 2- Los pasos y sus determinantes en "cursiva" corresponden a información actualizada.
- 3- La profundidad determinante en el Canal El Burro (recientemente dragado a la espera de ser balizado para entrar en servicio) es de 7,40 m., en el Km 129,6.
- 4- Las profundidades de los pasos entre los kilómetros 0 y 220 están referidas a los ceros locales e interpolados. Las correspondientes a los pasos entre los kilómetros 220 y 268 están referidas al cero local del Puerto de Paysandú (R.O.U.). La profundidad en el Paso Sombrerito está referida a un plano de cota (+) 0,50 m respecto al Puerto de Paysandú (R.O.U.). Los pasos entre los kilómetros 285 y 336 tienen las profundidades referidas al cero local del Puerto de Salto (R.O.U.).

Autoridad: CARU

---

## REPORTES DE LOS NAVEGANTES

---

### INTRODUCCIÓN

Desde que el hombre se aventuró en el mar, los navegantes han dependido de la experiencia y reportes de aquellos quienes navegaron antes. De esa manera, a través de los años un incremento de la cantidad de información proveniente de la gente de mar y exploradores se ha acumulado, haciendo posible representar esos detalles en una forma conveniente a través de las cartas y publicaciones náuticas. Tanto la veracidad como precisión de éstas y sus publicaciones asociadas dependen como nunca de los reportes de los navegantes como de todas aquellas instituciones, organizaciones y empresas vinculadas al ámbito marítimo. Sin su aporte no sería posible mantener las cartas y publicaciones corregidas ante nuevas alteraciones de situaciones o condiciones.

La presente Sección pretende ser el formato para poder asistir a todos aquellos que desean colaborar para hacer nuestros mares más seguros a través de sus aportes.

Quien aporte información deberá tener en cuenta que este Servicio realizará el análisis y verificación correspondiente (donde se agradece y valora el mayor nivel de detalle que se pueda suministrar). En ese sentido queda reservado por parte del Servicio de Oceanografía, Hidrografía y Meteorología de la Armada la decisión de promulgar o no dichos aportes, y cuando esto se haga será también determinado unilateralmente tanto la manera (ya sea a través de Avisos Definitivos u otras alternativas) como el alcance (por ejemplo, puede existir para una misma situación geográfica que una corrección sea representada en una carta de cierta escala y en cambio que en otra carta de diferente escala, para la misma situación, la corrección sea omitida).

### AGRADECIMIENTOS

EL SERVICIO DE OCEANOGRAFÍA HIDROGRAFÍA Y METEOROLOGÍA DE LA ARMADA agradece a quienes han contribuido a abogar por una navegación más segura:

Apellido y Nombre	Buque/Empresa	Información
---	---	---

### INSTRUCCIONES DE REPORTES

1. Se solicita a los navegantes que informen al Servicio de Oceanografía, Hidrografía y Meteorología de la Armada, por la vía más rápida, la observación de nuevos peligros para la navegación, cambios en las ayudas a la navegación, o cualquier otra información relacionada a información imprecisa o desactualizada representada en las cartas o publicaciones náuticas (naturaleza del fondo, toponimia, despliegue de objetos conspicuos en tierra, datos de marea y corrientes, etc.), así como sugerencias que tiendan a mejorar el despliegue de información en los servicios prestados. Los navegantes pueden reportar también cualquier problema referido al manejo de los Sistemas de Información de Visualización de Cartografía Electrónica (SIVCE-ECDIS Electronic Chart Digital Information System).
2. La precisión de la posición y conocimiento del error es de gran importancia. Cuando esta sea geográfica a través de Latitud y Longitud, en el reporte se deberá especificar el método utilizado para su medición. En lo posible se solicita que las posiciones sean obtenidas a través de receptores GPS u Observaciones Astronómicas, en cuyos casos se aportarán los datos del equipamiento, la hora, el error y el Datum. Se deberá especificar cuando la posición sea registrada a través de una Tablet o Smart Phone. Cuando la posición sea obtenida por otras ayudas para la navegación (ejemplo radar) se deberán informar las lecturas u observaciones realizadas. Si las posiciones son estimadas desde una posición previa conocida, la metodología empleada para estimarla deberá ser informada.
3. Un recorte de la carta náutica de mayor escala exhibe mayores detalles de lo que se pretende reportar, debiendo remarcarse en color rojo lo que se intenta denotar. En ese sentido en caso de requerir mayor información SOHMA proveerá una carta (de mayor escala de existir) en caso de ser requerido por el usuario (sin costo).
4. Una impresión de pantalla en la Carta Náutica Electrónica (CNE, ENC Electronic Nautical Chart) de mayor escala con las modificaciones u observaciones remarcadas en color rojo. Si ese reporte trata de un problema de despliegue de una CNE, una impresión de pantalla deberá ser enviada conjuntamente con detalles de la marca, modelo y versión del SIVCE (ECDIS)

---

## REPORTES DE LOS NAVEGANTES

---

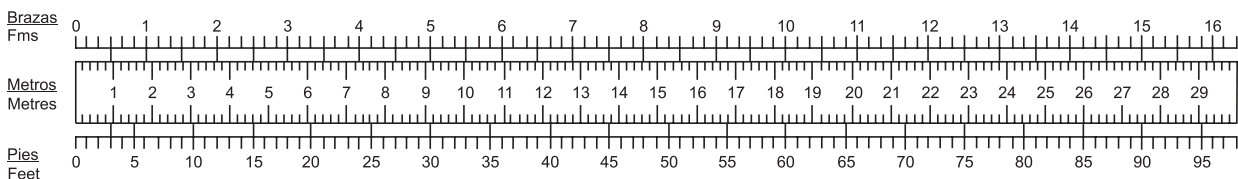
5. Cuando sondajes son reportados, es importante proveer información detallada del método de obtención, debiendo incluir pero no limitarse a:
  - a. Fabricante, modelo y tipo de ecosonda utilizada.
  - b. Reportar si la profundidad está referida respecto a la superficie del agua o a la quilla, indicando para este último caso el calado de la embarcación.
  - c. Fecha, hora y posición de la observación, a los efectos de realizar las correcciones de marea posteriores, cuando corresponda.
  - d. Cuando exista una importante cantidad de datos de batimetría, solo se deberá mencionar específicamente aquellas áreas donde existe una diferencia significativa con la carta vigente o CNE (ENC), no obstante se podrán enviar los datos completos en un archivo adjunto.
6. **Reportes los cuales no puedan ser confirmados o carecen de detalles específicos o información exigua, no serán tenidos en cuenta.** Las deficiencias a la hora de realizar las observaciones deberán ser remarcadas como también la posibilidad o no de repetir la derrota para poder confirmar el peligro y así obtener datos ampliatorios.
7. Dados los adelantos tecnológicos vinculados principalmente a la telefonía móvil, en donde existe la capacidad ya instalada de toma imágenes (hasta inclusive de alta resolución) el disponer de imágenes o videos tomadas *in situ* de las alteraciones o nuevas condiciones que pretenden ser denunciadas (ejemplo boyas u otros objetos al garete, detalles de infraestructura portuaria no cartografiados, etc.) resultan un aporte sumamente útil, representando evidencia visual que facilitara aún más la evaluación necesaria y correspondiente.
8. Los informes sobre bajos, peligros sin cartografiar o irregularidades en las ayudas a la navegación fuera de uso, podrán ser comunicados por radio a la estación costera más cercana. Cualquier profundidad sin cartografiar por debajo de 30 metros o 15 pies puede ser de la suficiente importancia como para justificar un mensaje por radio.
9. Para reportar anomalías detectadas en las ayudas a la navegación se deberá considerar y consultar la información publicada en la Lista de Faros y Señales Marítimas, Publicación N° 5 a fin de aportar datos más detallados.
10. **El reporte de información que afecta a las publicaciones del Servicio de Oceanografía, Hidrografía y Meteorología de la Armada se efectuará según el anexo impreso en la última hoja de este folleto , debiendo el mismo ser enviado a la siguiente dirección:**

**Dirección: Capurro 980 - Montevideo - Uruguay**  
**Casilla de Correos: 1381 / Código Postal: 11700**  
**Correo electrónico: sohma@armada.mil.uy**  
**FAX: (+598) 2309 9220**

Se enviará un acuse de recibo ante los reportes enviados y una comunicación adicional solo debe de esperarse en caso de requerir aclaraciones u otros datos adicionales. En el Folleto siguiente a la fecha de recepción del reporte se agradecerá a quienes hayan aportado la misma (siempre y cuando se cuente con su consentimiento).

---

## REFERENCIA PARA CONVERSIÓN PIES - METROS - BRAZAS



## VENTA DE CARTAS Y PUBLICACIONES NAUTICAS

Todas las cartas y publicaciones náuticas producidas por el Servicio de Oceanografía, Hidrografía y Meteorología de la Armada, con excepción de la cartografía electrónica, se encuentran disponibles en la Oficina de Ventas: Capurro 980 esquina Av. Agraciada.

Las celdas correspondientes a la cartografía electrónica, son distribuidas de manera exclusiva por los agentes de ventas autorizados.

Horario de atención: días hábiles de lunes a viernes de 08:00 a 13:00 horas excepto feriados.

Tels.: (+598) 2307 1777 / 2309 3861 / 2309 3775 Fax: (+598) 2309 9220

Pedidos y consultas por el correo electrónico: [sohma@armada.mil.uy](mailto:sohma@armada.mil.uy)

## AGENTES DE VENTAS DE CARTAS Y PUBLICACIONES NAUTICAS

### **Recalada Índice Náutico**

### **Soluciones marítimas**

### **MONTEVIDEO:**

Cel.: (+598) 97 211 826 - Tel.: (+598) 2412 2326

Canelones 1922/501

11200 Montevideo, Uruguay

E-Mail: [ventas@indexnautico.com](mailto:ventas@indexnautico.com)

## AGENCIAS EN EL EXTRANJERO

### **Argentina**

### **El Pulpo Negro**

Uruguay 802 (B 1643 EIV) Béccar

Tel./Fax: 4742-0848

E-mail: [pulponegro@pulponegro.com.ar](mailto:pulponegro@pulponegro.com.ar)

[www.pulponegro.com.ar](http://www.pulponegro.com.ar)

---

### **“NAVEGUEMOS SEGUROS”**

ADQUIERA SUS CARTAS Y PUBLICACIONES NAÚTICAS EN NUESTRA OFICINA CENTRAL

○

EN NUESTROS AGENTES DE VENTAS AUTORIZADOS

El Servicio de Oceanografía, Hidrografía y Meteorología de la Armada de la República Oriental del Uruguay, mantiene su cartografía permanentemente actualizada, por lo que recomienda su empleo en buques nacionales y extranjeros cuando naveguen aguas uruguayas.

El SOHMA no se responsabiliza por cartas náuticas y publicaciones que no hayan sido adquiridas en su local de ventas, o a través de sus agentes autorizados o de la Autoridad Marítima de la zona.

La oficina entregará el material con el sello correspondiente en el cual figura el número del último Folleto de Avisos a los Navegantes (Publicación N° 8 SOHMA), certificando la actualización hasta esa fecha correspondiendo al usuario su posterior actualización.



**MANTENGA LIMPIO SU MAR**



# REPORTE DE LOS NAVEGANTES

SERVICIO DE OCEANOGRAFÍA, HIDROGRAFÍA Y METEOROLOGÍA DE LA ARMADA

DATOS DEL INFORMANTE	
FECHA DE LLENADO DEL PRESENTE FORMULARIO	
NOMBRE DEL BUQUE O INFORMANTE	
TELÉFONO	
CORREO ELECTRÓNICO	

DATOS DE LA ANOMALÍA			
POSICIÓN (Ver Instrucción 2)			
Medio de obtención			
Latitud		Longitud	
Error o precisión			
Datum (WGS 84/ otro indicar)			
Nº CARTA O PUBLICACIÓN AFECTADA / EDICIÓN			
Nº CNE (ENC) AFECTADA			

DATOS SIVCE (ECDIS)			
FABRICANTE		MODELO	

DATOS DE INFORME DE PROFUNDIDADES (Ver Instrucción 5)			
PROFUNDIDAD (VALOR, ACLARAR UNIDAD DE MEDIDA METROS O PIES)		PLANO DE REFERENCIA	
ECOSONDA MARCA / MODELO		CALADO	
FECHA DE LA OBSERVACION		HORA (ESPECIFICAR USO)	



DESCRIPCIÓN DE LA ANOMALÍA (Detalle la mayor información posible relacionada a la anomalía en función de las instrucciones de la Sección VI)


INFORMACION ADJUNTA			
Tipo de información (Digital y/o Impresa)		Descripción de la información (archivo de selección de profundidades, recorte de carta, ecograma, archivos de imágenes de impresiones de pantallas de CNE, archivos de fotografías o videos, etc)	
Desea ser mencionado en los agradecimientos de la Sección VI		SI	NO

**Se solicita a los navegantes, prácticos, Organismos del Estado, Entes Autónomos, compañías navieras, empresas de obras portuarias y toda otra persona relacionada con el ámbito marítimo, comuniquen cualquier alteración o irregularidad que pueda afectar la seguridad de la navegación al:**

**Servicio de Oceanografía, Hidrografía y Meteorología de la Armada.**

**Dirección: Capurro 980 - Montevideo - URUGUAY**

** Casilla de Correos: 1381 /  Código Postal: 11700**

** Teléfonos: (+598) 2307 1777 / 2309 3775 / 2309 3861 - Tel./Fax: (+598) 2309 9220**

** E-mail: [sohma@armada.mil.uy](mailto:sohma@armada.mil.uy)**

**ó a la Autoridad Marítima más próxima.**

** Página Web: <http://www.armada.mil.uy/Pagina/institucion/dimat/sohma.html#1>  
Marea en tiempo real BAHÍA MONTEVIDEO (+598) 99679071**