

REPUBLICA ORIENTAL DEL URUGUAY
ARMADA NACIONAL



SERVICIO DE OCEANOGRAFIA, HIDROGRAFIA
Y METEOROLOGIA DE LA ARMADA

AVISOS A LOS NAVEGANTES

Contenido

- I INSTRUCCIONES
- II AVISOS A LOS NAVEGANTES
- III RADIOAVISOS NAUTICOS
- IV CORRECCIONES A CARTAS Y PUBLICACIONES
- V INFORMACION CARTAS NAUTICAS ELECTRONICAS (ENC)
- VI INFORMACION NAUTICA
- VII HIDROVIA PARANA - PARAGUAY

Folleto N° 12/2008
Avisos N° 99 al 110
31 de Diciembre de 2008

Capitán de Navío (CG) ORESTES PEREYRA

Jefe del Servicio de Oceanografía, Hidrografía y

Meteorología de la Armada

Publicación Mensual

Publicación
N° 8

INSTRUCCIONES

1.- AVISOS A LOS NAVEGANTES

Los Avisos brindan al navegante toda la información de utilidad relacionada con las modificaciones en las Ayudas a la Navegación, los peligros para la navegación, nuevos sondeos de importancia y de una manera más general, toda información que afecta a las Cartas y Publicaciones Náuticas.

El Servicio de Oceanografía, Hidrografía y Meteorología de la Armada (SOHMA) publica los Avisos a los Navegantes mensualmente a través de este Folleto (Publicación N° 8).

AVISO IMPORTANTE: El formato de presentación de esta publicación está adaptado para facilitar su transmisión por correo electrónico, así como su consulta de la página WEB. (www.armada.mil.uy/sohma/web/index.html) El pie de página luce a efectos de poder identificar a que publicación pertenece cada hoja suelta al obtenerse de la página WEB, su ubicación dentro de la misma y el número total de páginas que integra cada Folleto.

El documento oficial continúa siendo la Publicación en el formato tradicional papel, el cual está disponible al público en general, en la oficina central del SOHMA ubicada en Capurro 980-Montevideo- y los Agentes Oficiales de ventas.

Igualmente a efectos de facilitar el uso de la información por el Navegante se ofrecen la versión digital en formato PDF. En la misma se incluyen gráficos únicamente de referencia, a su vez se adjunta un archivo para su impresión y consecuente corrección de la Carta, previa verificación de la exactitud de las medidas expresadas en dicho gráfico.

2.- CLASIFICACION DE AVISOS A LOS NAVEGANTES

El SOHMA origina los siguientes tipos de Avisos a los Navegantes:

2.1.- AVISOS GENERALES (G)

Comunican a los navegantes toda información o instrucción que, por su naturaleza, no altera un documento náutico específico, y por tanto no implican correcciones a las Cartas y Publicaciones Náuticas. (Sección V)

2.2.- AVISOS DEFINITIVOS

Informan un cambio permanente en las cartas y/o publicaciones afectadas. (Sección II)

2.3.- AVISOS PRELIMINARES (P)

Advierten anticipadamente acaecimientos de cualquier naturaleza, que van a producirse en el ámbito vinculado con la Náutica. (Sección II)

2.4.- AVISOS TEMPORARIOS (T)

Informan novedades o alteraciones de naturaleza transitoria. (Sección II)

Los Avisos Preliminares y Temporarios vienen separados a efectos de que puedan ser extraídos del folleto y tenerlos en un lugar visible en el puente o sala de derrota del buque.

2.5.- RADIOAVISOS NAUTICOS (AVUR)

Mensaje transmitido por radio que contiene información urgente relacionada con la seguridad a la navegación.

Los Radio avisos Náuticos son transmitidos por:

- a) Las estaciones Costeras de la Prefectura Nacional Naval.
- b) La estación costera de ANTEL
- c) Radiodifusoras: CX 6 SODRE 650 Khz. en el horario de 09:00 horas.
- d) Otros medios para uso interno de la Armada.

El Aviso General N° *5/2008(G) provee información de las Estaciones de Radio Nacionales que transmiten Radio Avisos Náuticos y Boletines Meteorológicos.

3.- PERIODO DE EMISION Y VIGENCIA DE LOS AVISOS

3.1.- AVISOS GENERALES (G)

Tienen vigencia anual. Todos los Avisos Generales que permanecen vigentes del año anterior son sustituidos por uno idéntico que aparece publicado en el Folleto N° 1.

3.2.- AVISOS DEFINITIVOS

Anualmente, en el último Folleto, aparece un listado de todos los Avisos Definitivos que fueron publicados durante el año y las cartas y publicaciones que corrigieron. (Sección IV)

3.3.- AVISOS PRELIMINARES (P)

De ser posible se avisará con dos meses de anticipación. Una vez cumplido el aviso anticipado sera sustituido por un Definitivo o Temporario, según corresponda.

Al final de la Sección II aparece la lista de Avisos Preliminares y Temporarios vigentes, así como la de aquellos anulados. Anualmente en el primer Folleto del año, se repiten todos los Avisos Preliminares y Temporarios que permanecen en vigencia.

INSTRUCCIONES

4.- NUMERACION

- 4.1.- Los Avisos a los Navegantes son identificados por un número de aviso que se compone de dos partes, separada por una barra inclinada. Los dígitos ubicados a la izquierda de la barra indican el número del aviso que es anual y correlativo. Los cuatro dígitos ubicados a la derecha de la barra identifican el año del aviso.
- 4.2.- Los Avisos Generales, Preliminares y Temporarios son identificados por las anotaciones (G), (P) o (T) respectivamente ubicada a la derecha del número del Aviso.
- 4.3.- El símbolo *, ubicado a la izquierda del Número del Aviso, indica que la información es de origen nacional (Uruguay).
- 4.4.- Los Radio avisos Náuticos se identifican por la palabra AVUR seguida de un número de hasta 4 dígitos que es correlativo y separado por un punto, una cifra de dos dígitos que representará las últimas dos del año en curso.

5.- REFERENCIAS DE LA INFORMACION

- 5.1.- Las marcaciones son verdaderas, dadas en grados contadas de 000° a 359°59' en el sentido del movimiento de las agujas del reloj.
- 5.2.- Las relativas a las luces, incluso sus sectores de iluminación o de peligros, están dadas desde el mar.
- 5.3.- Cuando las posiciones sean informadas por marcación y distancia, las mismas estarán dadas a partir del punto establecido como referencia.
- 5.4.- Las situaciones geográficas son referidas a la carta de mayor escala, salvo indicación contraria.
- 5.5.- Las horas corresponden a la hora legal vigente.
- 5.6.- Las profundidades son referidas a los planos de reducción de sonda fijadas para la carta de mayor escala.
- 5.7.- Las alturas están dadas sobre el nivel medio del mar.

6.- TEXTO EN INGLES

El SOHMA publica la traducción no oficial al inglés, de los Avisos Generales, Definitivos, Temporales, Preliminares y Radioavisos. El texto en inglés no constituye una traducción oficial, sino una traducción realizada por personal idóneo, cuya finalidad es facilitar el uso del Folleto a los navegantes que no conocen o no entienden correctamente el idioma español.

7.- POSICIONAMIENTO MEDIANTE GPS

Algunas Cartas editadas por el SOHMA, aún están referidas al Sistema Geodésico Local, Datum Horizontal Yacaré (1961), por lo que las posiciones obtenidas de navegadores satelitales referidos al Sistema Geodésico Mundial (WGS - 84), pueden presentar inconvenientes al ser satelitales.

En las cartas de escala 1:60.000 y menores, esta diferencia resulta inapreciable gráficamente por lo que se considera que las posiciones referidas al Sistema Geodésico Mundial (WGS-84) pueden trazarse directamente sobre estas cartas.

En las cartas de escala mayores a 1:60.000, para concordar las posiciones referidas al Sistema Geodésico Mundial (WGS - 84) con el Sistema Geodésico Local, deberá consultarse el Aviso General N° *18/2006(G) y efectuarse las correcciones allí determinadas para nuestra cartografía.

La nueva cartografía publicada por el SOHMA está referida al WGS 84, por lo cual las indicaciones anteriores no son necesarias a tener en cuenta en estas Cartas.

8.- ADVERTENCIA

La ausencia de novedades en el Folleto de Avisos a los Navegantes o en los Radio Avisos Náuticos (AVUR) no debe ser interpretada como situación normal en las rutas de navegación, sino que, sobre ellas, no se han recibido informes o denuncias.

Se solicita a los navegantes, Prácticos, Organismos del Estado, Entes Autónomos, Compañías Navieras, Empresas de Obras Portuarias y toda otra persona relacionada con el ámbito marítimo, comuniquen cualquier alteración o irregularidad que pueda afectar la seguridad de la navegación al:

Servicio de Oceanografía, Hidrografía y Meteorología de la Armada.
Dirección: Capurro 980 - Montevideo - URUGUAY
 **Casilla de Correos: 1381 /**  **Código Postal: 11700**
Teléfonos: (+5982) 309 3775 / 3861 - Tel./Fax: (+5982) 309 9220
E-mail: sohma@armada.mil.uy

ó a la Autoridad Marítima más próxima.

NOTA: Consulte el sitio web del SOHMA ingresando desde el sitio de la Armada Nacional:

www.armada.mil.uy/sohma/web/index.html

II

AVISOS A LOS NAVEGANTES

CARTAS Y PUBLICACIONES AFECTADAS POR LOS AVISOS A LOS NAVEGANTES

Folleto N° 12

Montevideo, 31 de Diciembre de 2008.-

CARTAS

N° PUBLIC.	EDICION	AVISOS	N° PUBLIC.	EDICION	AVISOS
40	2006	*99/2008	/		
703	2000	*100/2008			
801	2002	*101/2008			

PUBLICACIONES

N° PUBLIC.	EDICION	AVISOS	N° PUBLIC.	EDICION	AVISOS
5	2005	*101-*104/2008	/		

II

AVISOS A LOS NAVEGANTES

INDICE GENERAL

RIO DE LA PLATA

*99/2008	CARTA NAUTICA Nº 40 NUEVA INFORMACION BATIMETRICA <i>NAUTICAL CHART Nº 40 NEW BATHYMETRICAL INFORMATION</i>	Pág. 6
*105/2008(T)	NOVEDADES DE BALIZAMIENTO DESEMBOCADURA RIO SANTA LUCIA <i>BUOYAGE NEWS MOUTH OF RIO SANTA LUCIA</i>	Pág. 9
*106/2008(T)	NOVEDADES DE BALIZAMIENTO ACCESO RIO SANTA LUCIA <i>BUOYAGE NEWS ACCESS TO RIO SANTA LUCIA</i>	Pág. 9
*107/2008(T)	NOVEDADES DE BALIZAMIENTO CANAL CAMACHO <i>BUOYAGE NEWS CANAL CAMACHO</i>	Pág. 9
*108/2008(T)	NOVEDADES DE BALIZAMIENTO PROXIMIDADES BOYA GRAF SPEE <i>BUOYAGE NEWS APPROACHES TO BUOY GRAF SPEE</i>	Pág. 10
*109/2008(T)	EMBARCACION HUNDIDA BANCO ORTIZ <i>SUNKENVESSEL BANCO ORTIZ</i>	Pág. 10

RIO URUGUAY

*100/2008	CARTA NAUTICA Nº 703 PUERTO ALDAO <i>NAUTICAL CHART Nº 703 PUERTO ALDAO</i>	Pág. 6
*101/2008	NUEVO SERVICIO DE BALIZAMIENTO CARTA NAUTICA Nº 801 - TERMINAL ORION <i>NEW BUOYAGE NAUTICAL CHART Nº 801 - TERMINAL ORION</i>	Pág. 6

PUBLICACIONES

*102/2008	NUEVA EDICION CARTA NAUTICA Nº 30 (A DEMANDA) <i>NEW EDITION NAUTICAL CHART Nº 30 (TO DEMAND)</i>	Pág. 7
*103/2008	REVISION A PUBLICACION Nº 8 FOLLETO DE AVISOS A LOS NAVEGANTES Nº 11/2008 <i>PUBLICATION Nº 8 REVIEW LEAFLET OF NOTICES TO MARINERS Nº 11/2008</i>	Pág. 7
*104/2008	PUBLICACION Nº 5 LISTA DE FAROS Y SEÑALES MARITIMAS <i>PUBLICATION Nº 5 LIST OF LIGHTS AND MARITIME SIGNALS</i>	Pág. 8
*110/2008(P)	NUEVA EDICION CARTA NAUTICA ELECTRONICA (ENC) <i>NEW EDITION TO ELECTRONIC NAUTICAL CHARTS</i>	Pág. 10

II

AVISOS A LOS NAVEGANTES

AVISOS DEFINITIVOS

RIO DE LA PLATA

- *99/2008 CARTANAUTICANº 40
NUEVA INFORMACION BATIMETRICA
Insertar gráfico de Sección IV, página Nº 19, haciéndolo coincidir en los siguientes puntos:
- | | |
|---------------------|--------------------|
| 1) Lat. 34º53'01" S | Long. 055º53'16" W |
| 2) Lat. 34º59'04" S | Long. 055º50'00" W |

Publicación afectada (última corrección): -Carta Nº 40 (*65/2008)

Autoridad: SOHMA

*NAUTICAL CHART Nº 40
NEW BATHYMETRICAL INFORMATION
Insert graphic of Section IV, page Nº 19, coinciding with the points bellow:*

1) Lat. 34º53'01" S	Long. 055º53'16" W
2) Lat. 34º59'04" S	Long. 055º50'00" W

*Affected Publication (last correction): -Chart Nº 40 (*65/2008)*

RIO URUGUAY

- *100/2008 CARTANAUTICANº 703
PUERTO ALDAO
Insertar gráfico de Sección IV, página Nº 19, en posición Lat. 33º34'00" S Long. 058º26'00" W.

Publicación afectada (última corrección): -Carta Nº 703 (*89/2008)

Autoridad: SOHMA

*NAUTICAL CHART Nº 703
PUERTO ALDAO
Insert graphic of Section IV, page Nº 19, in position Lat. 33º34'00" S Long. 058º26'00" W.*

*Affected Publication (last correction): -Chart Nº 703 (*89/2008)*

- *101/2008 NUEVO SERVICIO DE BALIZAMIENTO
CARTA NAUTICA Nº 801 - TERMINAL ORION
- 1) Insertar gráfico de Sección IV, página Nº 19, haciéndolo coincidir en los siguientes puntos:
- | | |
|---------------------|--------------------|
| a) Lat. 33º06'06" S | Long. 058º15'08" W |
| b) Lat. 33º06'41" S | Long. 058º15'08" W |
- 2) Corregir Lista de Faros y Señales Marítimas, sustituyendo páginas Nº 121^b/122^c, por nuevas páginas Nº 121^c/122^d, que se adjuntan al presente Folleto.

Publicación afectada (última corrección): -Carta Nº 801 (*90/2008)
-Publicación Nº 5 (92/2008)

Autoridad: SOHMA

*NEW BUOYAGE
NAUTICAL CHART Nº 801 - TERMINAL ORION*

1) *Insert graphic of Section IV, page Nº 19, coinciding with the points bellow:*

a) Lat. 33º06'06" S	Long. 058º15'08" W
b) Lat. 33º06'41" S	Long. 058º15'08" W

2) *Correct List of Lights and Maritime Signals, replacing pages Nº 121^b/122^c, by new pages Nº 121^c/122^d, attached in this Leaflet.*

*Affected Publication (last correction): -Chart Nº 801 (*90/2008)
-Publication Nº 5 (92/2008)*

AVISOS A LOS NAVEGANTES

AVISOS DEFINITIVOS**PUBLICACIONES**

*102/2008 NUEVA EDICION
 CARTA NAUTICA N° 30 (A DEMANDA)
 "Desde punta Rasa hasta Isla de Flores y Banco Inglés".
 Escala: 1/75.000
 Datum horizontal: WGS-84
 La misma se encuentra a disposición de los usuarios y público en general.

Anula Aviso a los Navegantes N° *97/2008(P)

Autoridad: SOHMA

NEW EDITION
NAUTICAL CHART N° 30 (TO DEMAND)
"From Punta Rasa to Isla de Flores and Banco Inglés".
Scale: 1/75.000
Horizontal Datum: WGS-84
It is already available to users and general public.

*Notice to Mariners N° *97/2008(P) canceled.*

*103/2008 REVISION A PUBLICACION N° 8
 FOLLETO DE AVISOS A LOS NAVEGANTES N° 11/2008
 Página N° 8 - Aviso N° 95/2008

1) **TEXTO EN ESPAÑOL**

Donde dice: Publicación afectada (última corrección): -Carta N° 704 (*83/2008)

Debe decir: Publicación afectada (última corrección): -Carta N° 704 (*89/2008)

2) **TEXTO EN INGLES**

a) Donde dice: *CANAL DE LAS TARANRANAS*

Debe decir: *CANAL DE LAS TARANTANAS*

b) Donde dice: *Affected Publication (last correction): -Chart N° 704 (*83/2008)*

Debe decir: *Affected Publication (last correction): -Chart N° 704 (*89/2008)*

Autoridad: SOHMA

PUBLICATION N° 8 REVIEW
LEAFLET OF NOTICES TO MARINERS N° 11/2008
Page N° 8 - Notice N° 95/2008

1) **TEXT IN SPANISH**

Where it says: *Affected Publication (last correction): -Chart N° 704 (*83/2008)*

It must say: *Affected Publication (last correction): -Chart N° 704 (*89/2008)*

2) **TEXT IN ENGLISH**

a) Where it says: *CANAL DE LAS TARANRANAS*

It must say: *CANAL DE LAS TARANTANAS*

b) Where it says: *Affected Publication (last correction): -Chart N° 704 (*83/2008)*

It must say: *Affected Publication (last correction): -Chart N° 704 (*89/2008)*

AVISOS A LOS NAVEGANTES

AVISOS DEFINITIVOS

PUBLICACIONES

- *104/2008 PUBLICACION N° 5
LISTA DE FAROS Y SEÑALES MARITIMAS
Se actualizó información de las siguientes señales:
- 1) PASO ARROYO NEGRO
Lista de Faros N° 3387-3390-3396-3399 y 3402.
 - 2) CANAL DE ACCESO PUERTO CONCEPCION DEL URUGUAY
Lista de Faros N° 3408-3414-3417-3429 y 3432.
 - 3) Corregir Lista de Faros y Señales Marítimas, sustituyendo páginas 127^b/128^a, por nuevas páginas 127^c/128^a que se adjuntan al presente folleto.

Publicación afectada (última corrección): -Publicación N° 5 (*101/2008)

Autoridad: SOHMA

PUBLICATION N° 5

LIST OF LIGHTS AND MARITIME SIGNALS

Information updated about the signals bellow:

- 1) *TO PASO ARROYO NEGRO*
List of Lights N° 3387-3390-3396-3399 y 3402.
- 2) *TO CANAL DE ACCESO PUERTO CONCEPCION DEL URUGUAY*
List of Lights N° 3408-3414-3417-3429 y 3432.
- 3) *Correct List of Lights and Maritime Signals, replacing pages N° 127^b/128^a, by new pages N° 127^c/128^a, attached in this Leaflet.*

*Affected Publication (last correction): -Publication N° 5 (*101/2008)*

AVISOS A LOS NAVEGANTES

AVISOS TEMPORARIOS Y PRELIMINARES**RIO DE LA PLATA**

*105/2008(T) NOVEDADES DE BALIZAMIENTO
 DESEMBOCADURARIO SANTA LUCIA
 Varada al Oeste de Isla del Tigre, Boya cilíndrica de color verde, ciega.

Publicación afectada: -Carta N° 40

Autoridad: SOHMA

*BUOYAGE NEWS
 MOUTH OF RIO SANTA LUCIA
 Agrounded to the West of Isla del Tigre, green cylindrical Buoy, blind.*

Affected Publication: -Chart N° 40

*106/2008(T) NOVEDADES DE BALIZAMIENTO
 ACCESO RIO SANTA LUCIA
 Sit. Lat. 34°47.72' S Long. 056°22.95' W
 Apagada Boya N° 2 Km.3 (Lateral Estribor), de luz roja a destellos.
 Lista de Faros N° 472

Publicación afectada: -Carta N° 40

Autoridad: SOHMA

*BUOYAGE NEWS
 ACCESS TO RIO SANTA LUCIA
 Sit. Lat. 34°47.72' S Long. 056°22.95' W
 Unlit Buoy N° 2 Km.3 (Starboard), red light-flashing.
 List of Lights N° 472*

Affected Publication: -Chart N° 40

*107/2008(T) NOVEDADES DE BALIZAMIENTO
 CANAL CAMACHO
 Sit. Lat. 33°58.62' S Long. 058°20.08' W
 Fondeado provisoriamente boyarín N° 10 (Lateral Babor), ciego.

Publicación afectada: -Carta N° 61

Autoridad: SOHMA

*BUOYAGE NEWS
 CANAL CAMACHO
 Sit. Lat. 33°58.62' S Long. 058°20.08' W
 Temporary anchored biconical Buoy N° 10 (Port), blind.*

Affected Publication: -Chart N° 61



II

AVISOS A LOS NAVEGANTES

AVISOS TEMPORARIOS Y PRELIMINARES

RIO DE LA PLATA

*108/2008(T) NOVEDADES DE BALIZAMIENTO
PROXIMIDADES BOYA GRAF SPEE
Sit. Lat. 33°58.62' S Long. 056°17' W (Aprox.)
En la posición indicada, fue denunciada pérdida de ancla.

Publicación afectada: -Carta N° 40

Autoridad: SOHMA

BUOYAGE NEWS
APPROACHES TO BUOY GRAF SPEE
Sit. Lat. 33°58.62' S Long. 056°17' W (Aprox.)
Lost anchor denounced.

Affected Publication: -Chart N° 40

*109/2008(T) EMBARCACION HUNDIDA
BANCO ORTIZ
Sit. Lat. 34°35.36' S Long. 057°07.28' W (Aprox.)
En la posición indicada, se encuentra hundida embarcación deportiva "Mola Mola", con las siguientes características: Eslora: 6,80m, Manga: 2,10m, Puntal: 1,10m, Casco: color blanco, superestructura de madera, señalado por una balona de color rojo.

Publicación afectada: -Carta N° 50

Autoridad: SOHMA

SUNKENVESSEL
BANCO ORTIZ
Sit. Lat. 34°35.36' S Long. 057°07.28' W (Aprox.)
Sunken sporting vessel "Mola Mola", with the following characteristics: Length: 6,80m, Beam: 2,10m, Depth: 1,10m, Hull: white, wood superstructure, signaled by a red ballon.

Affected Publication: -Chart N° 50

PUBLICACIONES

*110/2008(P) NUEVA EDICION CARTA NAUTICA ELECTRONICA (ENC)
El Servicio de Oceanografía, Hidrografía y Meteorología de la Armada (SOHMA), próximamente publicará nueva edición de celda electrónica que a continuación se detalla:

UY400030.000 Desde Punta Rasa hasta Isla de Flores y Banco Inglés

Autoridad: SOHMA

NEW EDITION TO ELECTRONIC NAUTICAL CHARTS
Sohma will publish soon the new edition electronic cells detailed below:
UY400030.000 Desde Punta Rasa hasta Isla de Flores y Banco Inglés

II

AVISOS A LOS NAVEGANTES

AVISOS TEMPORARIOS Y PRELIMINARES

Folleto Nº 12

Montevideo, 31 de Diciembre de 2008.-

Nº AVISO AÑO	CARTAS AFECTADAS	LAT/LONG KM.	LUGAR Y OBJETO
			<u>OCEANO ATLANTICO</u>
*57/2007(T)			SISTEMA NAVTEX No operativo.
			<u>RIO DE LA PLATA</u>
*76/2003(T)	40 y 41		PUERTO DE MONTEVIDEO Tareas de Dragado.
*93/2004(T)	20 y 31	34°55.20' S 054°58.40' W	BAHIA DE MALDONADO Playa de las Delicias - Restos de muelles.
*77/2006(T)	50		BOYARINES PROVISORIOS Acceso a Río Rosario.
*91/2006(T)	40 y 50	34°57.20' S 056°18.20' W	PROXIMIDADES BOYA GRAF SPEE Hundimiento de flatrack.
*104/2007(T)	50	34°42.61' S 056°41.86' W	BALNEARIO KIYU Novedades de balizamiento.
*105/2007(T)	41		PROXIMIDADES PUNTA LOBOS Novedades de balizamiento.
*39/2008(T)	50	34°31.00' S 057°13.40' W	PROX. DESEMBOCADURA ARROYO CUFRE Embarcación semi hundida.
41/2008(T)	3, 5, 30 y 40	35°06.45' S 055°57.87' W	PROXIMIDADES CANAL PUNTA INDIO Pontón Prácticos Recalada.
*44/2008(T)	52		PUERTO DEPORTIVO COLONIA Zona de exclusión temporal.
*45/2008(T)	41		PUERTO DE MONTEVIDEO Novedades de balizamiento.
*59/2008(T)	40, 41 y 50	34°56.67' S 056°12.40' W	PROX. CANAL DE ACCESO PUERTO DE MONTEVIDEO Novedades de balizamiento.
*77/2008(T)	40 y 41		PROX. CANAL ACCESO PUERTO DE MONTEVIDEO Hundimiento de vehículos y contenedores.
*78/2008(T)	40 y 41		PROX. CANAL ACCESO PUERTO DE MONTEVIDEO Caída de contenedores.
*79/2008(T)	40 y 41	34°54.36' S 056°13.40' W	ANTEPUERTO DE MONTEVIDEO Nuevo servicio de balizamiento.
*82/2008(T)	40	34°47.75' S 056°25.58' W	ACCESO RÍO SANTALUCIA Novedades de balizamiento.

II

AVISOS A LOS NAVEGANTES

AVISOS TEMPORARIOS Y PRELIMINARES

Nº AVISO AÑO	CARTAS AFECTADAS	LAT/LONG KM.	LUGAR Y OBJETO
*85/2008(T)	40		<u>RIO DE LA PLATA</u> CANAL ACCESO PUERTO MONTEVIDEO Zonas de embarque y desembarque de prácticos argentinos.
*96/2008(T)	41	34°54.18' S 056°13.03' W	NOVEDADES DE BALIZAMIENTO Puerto Montevideo.
*54/2004(T)	801	33°06.20' S 058°11.50' W	<u>RIO URUGUAY</u> PUERTO M'BOPICUA Canal Secundario.
*33/2006(T)	50		<u>RIO ROSARIO</u> NUEVA BATIMETRIA Río Rosario.
*98/2008(P)			<u>PUBLICACIONES</u> CARTAS NAUTICAS ELECTRONICAS (ENC)

AVISOS TEMPORARIOS Y PRELIMINARES ANULADOS

Nº AVISO AÑO	CARTAS AFECTADAS	LAT/LONG KM.	LUGAR Y OBJETO
*97/2008(P)	30		<u>PUBLICACIONES</u> NUEVA EDICION Carta Náutica (a Demanda) N° 30

III

RADIOAVISOS NAUTICOS

Vigentes al 31 de Diciembre de 2008.-

OCEANO ATLANTICO

1352.08 PROXIMIDADES PUNTA MANANTIALES

A la deriva, skysurf de vela color rojo, encontrándose a 1 milla náutica al Sur de Punta Manantiales.

APPROACHES TO PUNTA MANANTIALES

Adrift red sail skysurf, being 1 nautical mile to the South of Punta Manantiales.

RIO DE LA PLATA

1280.08 CANAL SUR ISLA SOLA

Faltan de su fondeadero las siguientes señales:

1) Sit. Lat. 34°01.35' S Long. 058°19.62' W

Boyarín Par N° 3 (Lateral Babor).

2) Sit. Lat. 34°01.37' S Long. 058°19.45' W

Boyarín Par N° 4 (Lateral Babor).

Lista de Faros N° 752 y 758

CANAL SUR ISLA SOLA

Missing from station the signals below:

1) *Sit. Lat. 34°01.35' S Long. 058°19.62' W*

Biconical Buoy N° 3 (Port).

2) *Sit. Lat. 34°01.37' S Long. 058°19.45' W*

Biconical Buoy N° 4 (Port).

Lista de Faros N° 752 y 758

1299.08 EMBARCACION HUNDIDA

Sit. Lat. 35°04.00' S Long. 055°30.00' W (Aprox.)

En la posición indicada, se dio vuelta campana, P/A (UY) "Piria I", con las siguientes características: Eslora: 11.50m, Manga: 3.50m, Calado: 1.50m, Casco: color naranja, se presume que ya se haya hundido.

Anula Aviso N° 1219.08

SUNKEN VESSEL

Sit. Lat. 35°04.00' S Long. 055°30.00' W (Aprox.)

Capsized P/A (UY) "Piria I", with the following characteristics: Length: 11.50m, Beam: 3.50m, Depth: 1.50m, Hull: orange. It is assumed sunken.

Notice N° 1219.08 canceled.

1304.08 PUERTO DE CARMELO

En nueva posición las siguientes señales:

1) Baliza Escollera Sur Entrada a Carmelo, de luz roja a destellos:
en Lat. 34°00.51' S Long. 058°18.14' W

2) Baliza Anterior Enfilación Escollera Norte entrada a Carmelo, de luz verde a destellos:
en Lat. 34°00.48' S Long. 058°18.17' W

Lista de Faros N° 811 G 0766 y 814 G 0767

PUERTO DE CARMELO

New position of the signals below:

1) *Baliza Escollera Sur Entrada a Carmelo, of red light-flashing:
in Lat. 34°00.51' S Long. 058°18.14' W*

2) *Baliza Anterior Enfilación Escollera Norte entrada a Carmelo, of green light-flashing:
in Lat. 34°00.48' S Long. 058°18.17' W*

List of Lights N° 811 G 0766 y 814 G 0767

III

RADIOAVISOS NAUTICOS

Vigentes al 31 de Diciembre de 2008.-

RIO DE LA PLATA

1315.08 CANAL ACCESO PUERTO DE MONTEVIDEO

Sit. Lat. 34°59.85' S

Long. 056°13.50' W

No operativo Sistema RACON (M), Boya eje Canal de Acceso KM.9.35 (Aguas Seguras), de luz blanca a destellos.

Lista de Faros N° 274

Anula Aviso N° 1229.08

CANAL ACCESO PUERTO DE MONTEVIDEO

Sit. Lat. 34°59.85' S

Long. 056°13.50' W

No operative RACON System (M) Buoy Km.9.35 (Safe Waterway), of white light-flashing.

List of Lights N° 274

Notice N° 1229.08 canceled

1321.08 DESEMBOCADURARIO SANTALUCIA

Varada al Oeste de Isla del Tigre, Boya cilíndrica de color verde, ciega.

Anula Aviso N° 1241.08

MOUTH OF RIO SANTALUCIA

Agrounded to the West of Isla del Tigre cylindrical Buoy (blind), green.

Notice N° 1241.08 canceled

1347.08 PUNTA LOBOS - EJERCICIOS DE TIRO

Sit. Lat. 34°54.20' S

Long. 056°15.70' W

Días 29, 30, 31 de Diciembre de 2008 y 01, 02, 03 y 04 de Enero de 2009, entre las 06:30 y las 21:00 hora se realizarán ejercicios de tiro. Se prohíbe la navegación dos millas dentro del área indicada en Carta Náutica N° 40.

PUNTA LOBOS - SHOT EXERCISES

Sit. Lat. 34°54.20' S

Long. 056°15.70' W

Surface shot exercises on December 29th, 30th, 31st 2008 and January 1st, 2nd, 3^d and 4th 2009, from 06:30 to 21:00 local time. Navigation not allowed 2 miles into the indicated area in Chart N° 40.

1361.08 PROXIMIDADES BARRANCAS DE MAURICIO (KIYU)

Sit. Lat. 34°47.52' S

Long. 056°42.22' W

Continúa fondeada boya (Peligro Aislado), de luz blanca a destellos, que señala casco a pique "Don Giovanni", el cual fue enterrado, dejando de constituir un peligro a la navegación.

Anula Aviso N° 1272.08

APPROACHES TO BARRANCAS DE MAURICIO (KIYU)

Sit. Lat. 34°47.52' S

Long. 056°42.22' W

Buoy signaling sunken hull "Don Giovanni" (Isolated Danger), of white light-flashing, continues anchored which was buried and it is not already a navigation danger.

Notice N° 1272.08 canceled

III

RADIOAVISOS NAUTICOS

Vigentes al 31 de Diciembre de 2008.-

RIO DE LA PLATA

1363.08 PUNTALOBOS - EJERCICIOS DE TIRO

Sit. Lat. 34°54.20' S

Long. 056°15.70' W

Días 05, 06, 07, 08, 09, 10 y 11 de Enero de 2009, entre las 06:30 y las 21:00 hora se realizarán ejercicios de tiro. Se prohíbe la navegación dos millas dentro del área indicada en Carta Náutica N° 40.

PUNTALOBOS - SHOT EXERCISES

Sit. Lat. 34°54.20' S

Long. 056°15.70' W

Surface shot exercises on January, 5th, 6th, 7th, 8th, 9th, 10th and 11th 2009, from 06:30 to 21:00 local time.

Navigation not allowed 2 miles into the indicated area in Chart N° 40.

1364.08 BANCO ORTIZ

Sit. Lat. 34°31.90' S

Long. 057°51.40' W

Falta de su fondeadero, Boya La Madrugada (Peligro Aislado), de luz blanca a destellos.

Lista de Faros N° 2568

Anula Avisos N° 1355.08 y 1359.08

BANCO ORTIZ

Sit. Lat. 34°31.90' S

Long. 057°51.40' W

Missing from station, Boya La Madrugada (Isolated Danger), of white light-flashing.

List of Lights N° 2568

Notices N° 1355.08 and 1359.08 canceled

1365.08 PROXIMIDADES PUERTO SAUCE

Sit. Lat. 34°29.10' S

Long. 057°41.30' W

Falta de su fondeadero, Boya Piedra Las Pipas (Cardinal Sur), de luz blanca rápida a destellos, encontrándose varada sobre la costa en posición: Lat. 34°28.17' S Long. 057°49.91' W.

Lista de Faros N° 553

Anula Aviso N° 1360.08

APPROACHES TO PUERTO SAUCE

Sit. Lat. 34°29.10' S

Long. 057°41.30' W

Missing from station Boya Piedra Las Pipas (South), of white quick light-flashing, being agrounded on the coast in Lat. 34°28.17' S

Long. 057°49.91' W.

List of Lights N° 553

Notice N° 1360.08 canceled

RIO URUGUAY

1276.08 CANAL M'BOPICUA

Sit. Lat. 33°06.20' S

Long. 058°14.40' W

Falta de su fondeadero Boya N° 1 (Lateral Estribor), de luz roja a destellos.

Lista de Faros N° 3223

Anula Aviso N° 1194.08

CANAL M'BOPICUA

Sit. Lat. 33°06.20' S

Long. 058°14.40' W

Missing from station Buoy N° 1 (Starboard), of red light-flashing.

List of Lights N° 3223

Notice N° 1194.08 canceled

III

RADIOAVISOS NAUTICOS

Vigentes al 31 de Diciembre de 2008.-

RIO URUGUAY

1277.08 CANAL M'BOPICUA

Se encuentran corridas las siguientes señales:

- 1) Sit. Lat. 33°06.50' S Long. 058°13.30' W
Corrida aproximadamente 1000 metros al Oeste Boya N° 3 (Lateral Estribor), de luz roja a destellos encontrándose en Lat. 33°06.29' S Long. 058°13.87' W
- 2) Sit. Lat. 33°06.30' S Long. 058°10.50' W
Corrida aproximadamente 800 metros al Oeste Boya N° 5 (Lateral Estribor), de luz roja a destellos.
Lista de Faros N° 3225 y 3227

Anula Avisos N° 1195.08 y 1197.08

CANAL M'BOPICUA

Off station the signals below:

- 1) *Sit. Lat. 33°06.50' S Long. 058°13.30' W*
Off station approximately 1000 meters to the West Buoy N° 3 (Starboard), of red light-flashing being in Lat. 33°06.29' S Long. 058°13.87' W.
- 2) *Sit. Lat. 33°06.30' S Long. 058°10.50' W*
Off station approximately 800 meters to the West Buoy N° 5 (Starboard), of red light-flashing.
List of Lights N° 3225 and 3227

Notice N° 1195.08 and 1197.08 canceled

1316.08 TERMINAL PETROLERA ANCAP

Sit. Lat. 32°16.07' S Long. 058°05.92' W
Corrida Boya vertice NW (Especial), de luz amarilla a destellos.
Encontrándose a la altura de Boya ciega Amarre SW (Amarre Petrolero).
Lista de Faros N° 3501

Anula Aviso N° 1231.08

TERMINAL PETROLERA ANCAP

Sit. Lat. 32°16.07' S Long. 058°05.92' W
Off station Boya vertice NW (Special), of yellow light-flashing, being around Boya ciega amarre SW (Oil Moor).
List of Lights N° 3501

Notice N° 1231.08 canceled

1317.08 PROXIMIDADES PUERTO DE NUEVA PALMIRA

Sit. Lat. 33°51.30' S Long. 058°24.70' W
En la posición indicada se encuentra señalizada por un boyarín ciego de color rojo, Toma de Agua de OSE.
Lista de Faros N° 1558 G 0773.5

APPROACHES TO PUERTO DE NUEVA PALMIRA

Sit. Lat. 33°51.30' S Long. 058°24.70' W
OSE's Tapping Point signaled by a blind red biconical Buoy.
List of Lights N° 1558 G 0773.5

RADIOAVISOS NAUTICOS

Vigentes al 31 de Diciembre de 2008.-

RIO URUGUAY

1322.08 PROXIMIDADES ARROYO DE LA CURTIEMBRE

Sit. Lat. 32°17.30' S Long. 058°05.90' W

Semi hundida y apagada, boya Curtiembre Km.209.8 (Lateral Estribor), de luz roja destellos, señalizado con 2 bidones de color rojo.

Lista de Faros N° 3489

Anula Aviso N° 1243.08

*APPROACHES TO ARROYO DE LA CURTIEMBRE**Sit. Lat. 32°17.30' S Long. 058°05.90' W**Almost sunken and unlit, Buoy Curtiembre Km.209.8 (Starboard), of red light-flashing, signaled by 2 red barrels.**List of Lights N° 3489**Notice N° 1243.08 canceled*

1362.08 PROXIMIDADES PUENTE INTERNACIONAL GENERAL SAN MARTIN

Sit. Lat. 33°06.37' S Long. 058°15.47' W

Falta de su fondeadero, Boya Emisario Botnia (Señal Especial), de luz amarilla destellos, encontrándose amarrada en Duque de Alba extremo norte de Terminal Orión.

Lista de Faros N° 3212

Anula Aviso N° 1273.08

*APPROACHES TO PUENTE INTERNACIONAL GENERAL SAN MARTIN**Sit. Lat. 33°06.37' S Long. 058°15.47' W**Missing from station Buoy Emisario Botnia (Special), of yellow light-flashing being in Duque de Alba north extreme of Terminal Orión.**List of Lights N° 3212**Notice N° 1273.08 canceled*

PAGINA EN BLANCO

IV

CORRECCIONES A CARTAS Y PUBLICACIONES

GRAFICO PARA CARTA NAUTICA N° 703
(Ver Aviso N° *100/2008)

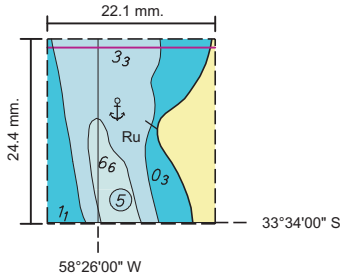


GRAFICO PARA CARTA NAUTICA N° 801
(Ver Aviso N° *101/2008)

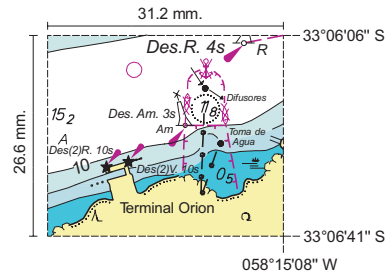
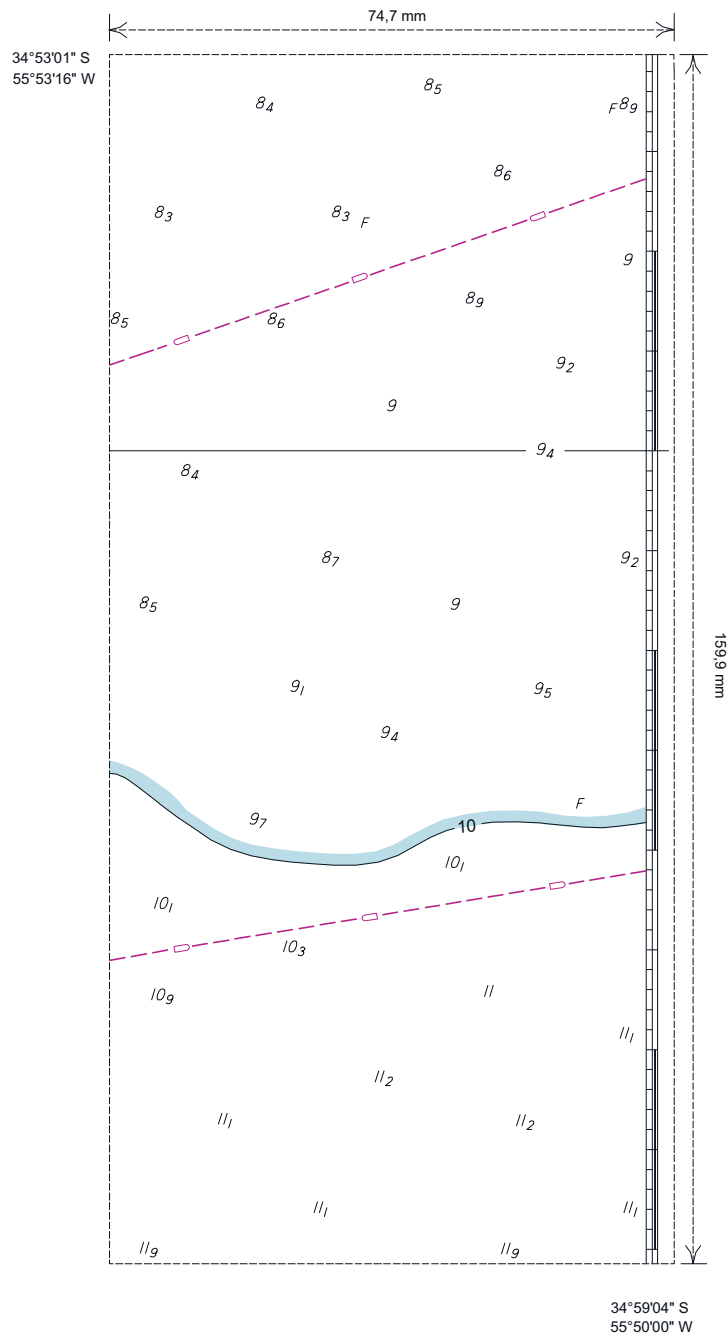


GRAFICO PARA CARTA NAUTICA N° 40 (Ver Aviso N° *99/2008)



PAGINA EN BLANCO

IV

CORRECCIONES A CARTAS Y PUBLICACIONES

Folleto N° 12

Montevideo, 31 de Diciembre de 2008.-

CARTAS URUGUAYAS AFECTADAS POR AVISOS DEFINITIVOS DURANTE EL AÑO 2008

N° CARTA	EDICIÓN	AVISOS
1	1983	87/2008
5	2001	54-*65/2008
31	2004	*73/2008
40	2006	*55-*65-*99/2008
41	2005	*65-*91/2008
50	2006	30-64-*65/2008
60	2003	30-*74-92/2008
61	2005	*74-/2008
701	2000	*69-*76/2008
702	2000	35*93-*94/2008
703	2000	35-*89-*100/2008
704	2000	*75-*89-95/2008
705	2000	*75/2008
706	2000	56-67/2008
801	2002	*70-*90-*101/2008
803	2002	*57/2008
805	2002	66/2008

PUBLICACIONES URUGUAYAS AFECTADAS POR AVISOS DEFINITIVOS DURANTE EL AÑO 2008

N° CARTA	EDICIÓN	AVISOS
5	2005	*31-36-*55-*65-66-67-*69-*70-71-87-*89-*90-92/2008 *101-*104/2008

V

INFORMACION CARTAS NAUTICAS ELECTRONICAS (ENC)

Las Cartas Náuticas Electrónicas son vendidas únicamente en el Servicio de Oceanografía, Hidrografía y Meteorología (SOHMA), con el fin de llevar un control de clientes, que permita remitir mensualmente las diferentes correcciones que surjan de los Folletos de Avisos a los Navegantes. La venta de estas Cartas Náuticas Electrónicas será por celda y las correcciones serán enviadas por correo electrónico al usuario, durante el término de 12 meses, a partir del mes que efectúa el retiro de la misma.

In order to keep a customer control and remit monthly the corrections arose by Leaflets of Notices to Mariners, Nautical Charts are just sold by Servicio de Oceanografía, Hidrografía y Meteorología de la Armada (SOHMA). The purchase of these Electronic Nautical Charts will be done by cell and the corrections will be sent by electronic mail for 12 months since the month in wich the taken is done.

VERSIONES VIGENTES DE CARTAS NAUTICAS ELECTRONICAS (ENC) REALIZADAS POR SOHMA

Nº DE CELDA	ZONA ABARCADA POR CELDA ELECTRONICA
UY400020.002	Aproximación a Bahía de Maldonado desde Punta José Ignacio hasta Piriápolis
UY400030.002	Desde Punta Rasa hasta Isla de Flores y Banco Inglés
UY500031.003	Bahía de Maldonado e Isla de Lobos
UY60031A.000	Puerto de Punta del Este
UY50031B.000	Punta Ballena
UY500032.001	Puerto de Piriápolis desde Punta Rasa hasta Punta de los Burros
UY60032A.000	Puerto de Piriápolis
UY400040.005	Aproximación al Puerto de Montevideo desde Isla de Flores hasta Banco de Santa Lucía
UY50040A.000	Isla de Flores
UY50040B.001	Puerto del Buceo
UY500041.005	Puerto de Montevideo
UY500052.002	Puerto de Colonia del Sacramento desde Punta del Riachuelo hasta Islas de Hornos
UY50052A.000	Arroyo Riachuelo
UY50052B.001	Puerto Comercial
UY50052C.002	Puerto Deportivo

CELDAS ACTUALIZADAS DURANTE EL MES DE DICIEMBRE DE 2008

Nº DE CELDA	ZONA ABARCADA POR CELDA ELECTRONICA
UY400040.006	Aproximación al Puerto de Montevideo desde Isla de Flores hasta Banco de Santa Lucía

NUEVAS CELDAS QUE SERAN PUBLICADAS PROXIMAMENTE

Nº DE CELDA	ZONA ABARCADA POR CELDA ELECTRONICA
UY300003.000	Desde Arroyo Chuy hasta Montevideo
UY40003A.000	La Coronilla
UY40003B.000	Cabo Castillos y Cabo Polonio

NUEVA EDICION DE CELDA QUE SERA PUBLICADA PROXIMAMENTE

Nº DE CELDA	ZONA ABARCADA POR CELDA ELECTRONICA
UY400030.000	Desde Punta Rasa hasta Isla de Flores y Banco Inglés

VI

INFORMACION NAUTICA

NOVEDADES DE LOS CANALES A MARTIN GARCIA

Transcripción a título informativo del Boletín Fluvial de RIOVIA S.A.; de fecha 30/XII/08 referente a los Canales a Martín García.-

PROFUNDIDADES AL CERO Y DETERMINANTE

RIOS Y TRAMOS		LUGAR DE LA DETERMINANTE		PROFUNDIDADES AL CERO SEGUN ULTIMO RELEVAMIENTO	
Nombre	Km.	Nombre	Km.	Ancho del Canal (m)	Metros
Canales a Martín García	39.0 - 54.8	Barra del Farallón	50,9	110 m	10 m
	54.8 - 67.3	Paso del Farallón	62,4 - 64,8	100 m	9.75 m
	67.3 - 76.4	Barra de San Pedro	70,4	90 m	10 m
	76.4 - 82.0	Paso de San Juan	80,9	90 m	10 m
	82.0 - 92.9	Pozos de San Juan	84,1	90 m	10 m
	92.9 - 103.4	Canal Nuevo	93 - 95	90 m	9.75 m
	103.4 - 110.5	Canal del Infierno	103,8	90 m	10.20 m
	110.5 - 120.5	Canal del Este	114,1	90 m	10.10 m
Canal Principal	120.5 - 145.5	Canal Principal	120,5	200 m	11.0 m

Advertencias:**Zonas de Cruce**

Entre Km. 88,1 y Km. 91,1 con un ancho de Canal de 178 metros.

Entre Km. 107,6 y Km. 110,5

Entre Km. 118,2 y Km. 145,5

Otras zonas de cruce de acuerdo a lo que dispone el REMAGA teniendo en cuenta esloras y calados.

Zonas de fondeo habilitadas

Entre Km. 124,3 y Km. 130,2

Entre Km. 137,3 y Km. 141,4

Otras zonas de fondeo de acuerdo a lo que dispone el REMAGA teniendo en cuenta esloras y calados.

Presencia de fondo duro en solera entre Km. 62,4 - 64,8 y Km. 93 - 95 dragado a 10,35 m al cero (34') por razones de seguridad.

Presencia de fondo duro en talud sobre veril verde entre Km. 69,7 - 70,2.

NOVEDADES DE DRAGADO

ZONA - RIO	LUGAR	Km.	DRAGA	NOVEDADES QUE SE COMUNICAN
Canal Martín García	Farallón	39-64	Beachway	Dragando día y noche.

Solicitar paso con una (1) hora de anticipación.

CAMBIOS EN EL BALIZAMIENTO

ZONA - RIO	Km.	SEÑALIZACION	NOVEDADES DE BALIZAMIENTO
RIO DE LA PLATA Canal Martín García			

Por información proporcionada por el Concesionario, consulte la página web: www.riovial.com

VI

INFORMACION NAUTICA

NOVEDADES DEL RIO URUGUAY

1) NOVEDADES DE BALIZAMIENTO Y BOYADO

Se transcribe del Folleto N° 12 de AVISOS A LOS NAVEGANTES del Servicio de Hidrografía Naval Argentina, con fecha 1° de Diciembre de 2008, el siguiente RADIO AVISO NAUTICO:

RIO URUGUAY

0503

Apagadas: Boyas verdes Km: 3,6-21,4-25,6-41,3-53,6-73,7-75,2-80-84,8-94,3-106,8-108,9-178,4-191,1.
Boyas rojas Km: 19,1-36,5-49,1-51,4-60,8-78-207.
Boyas blancas Km: 193,2-196,4.

Apagada y averiada: Boya blanca-roja Km: 183,5.

Averiadadas: Boya verde Km.: 84,8.
Boya roja Km: 139,4.
Boyas rojas ciegas Km: 232,2-235-251,7.
Boya blanca ciega Km: 242,7.

Luz no confiable: Boyas rojas luminosas Km: 21,4-36,5.
Boyas verdes luminosas Km: 25,6-34,3-49,8-60,8.

Faltan: Boyas verdes luminosas Km: 43,3-61,3-8,6.
Boyas rojas luminosas Km: 164,1-202,5.
Boyas negras ciegas Km: 212,2-214-216,4-220-224,6-226,1-227,5-243,1-252,6-253-253,5-254,1-259,1-261,3-262,1-262,5-263,2-263,9-273-280,1-291,9.
Boyas verdes ciegas Km: 135,8-187(fondeado provisoriamente boyarín)-221-223-290,5-292-301,6.
Boyas rojas ciegas Km: 224,6-226,1-227,5-236,4-238,7-239,4-240,4-252,6-274,9-287,5-288-289,1-289,7-290,5.
Boyarines rojos Km: 241,3-305,2-305,9-306,4-320,6-323,9-324,3-324,6-325,4.
Boyarines negros Km: 286-288,6-303,6-304,9-305,1-306,1-307,1-319,2-324,9-325,7-325,9.
Boyarín verde Km: 305,3.
Boya negra roja negra luminosa Km.: 4,4-chata "Capri 1".

Desplazadas para mejor navegación: Boya verde Km: 170,6 (60 m hacia el Oeste)
Boya roja Km: 183,3 (80 m hacia el Este)

Puente General San Martín.

Apagadas: Baliza verde indicadora eje del canal entre pilas 11 y 12.
Baliza roja de pila 10 y 11.

Riacho Gualaguaychú.

Falta: Boya negra ciega Km: 5,1.
Garreada: Boya negra ciega Km: 19,5 (300 m aguas abajo).

Puerto Concordia.

Faltan: Baliza roja y baliza blanca luminosas.

*Por novedades emitidas de Ayudas a la Navegación mantenidas por la República Oriental del Uruguay (R.O.U.), ver Sección III Radio Avisos Náuticos **RIO URUGUAY***

2) Profundidades al Cero-Regimen Afectado por marea en Rutas Principales

La transcripción del BOLETIN FLUVIAL de la Subsecretaría de Puertos y Vías Navegables de la República Argentina, no se realizará debido a que este servicio no recibió nueva información para su publicación.

VII

HIDROVIA PARANA - PARAGUAY

ARGENTINA - BOLIVIA - BRASIL - PARAGUAY - URUGUAY

TRAMO COMPRENDIDO DESDE Km.0 HASTA Km.9,300 DEL RIO URUGUAY

En esta sección el Servicio de Oceanografía, Hidrografía y Meteorología de la Armada (SOHMA), se propone ofrecer una descripción de las condiciones y facilidades de navegación, novedades de balizamiento, rutas, puertos, servicios e instrumentos jurídicos nacionales e internacionales, etc., de la Hidrovía Paraná - Paraguay, en el sector comprendido desde el Km.0 (paralelo de Punta Gorda) hasta el Km. 9,300 del Río Uruguay.

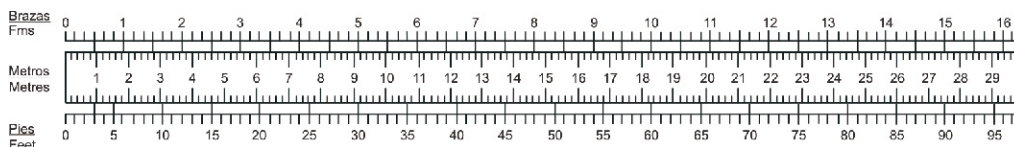
A los efectos de mantener actualizada esta Sección, se solicita a los Navegantes, Prácticos, Instituciones Públicas o Privadas, Compañías Navieras, Empresas de Obras Portuarias, etc., comuniquen cualquier alteración o irregularidad que pueda afectar la seguridad de la navegación al:

Servicio de Oceanografía, Hidrografía y Meteorología de la Armada
Capurro 980 - Montevideo - URUGUAY
Casilla de Correo 1381- C.P. 11700
E-MAIL: sohma@armada.mil.uy - FAX: (+5982) 3099220
Teles: (+5982) 3093775 / 3093861

ó a la Autoridad Marítima más próxima.

SIN NOVEDAD

REFERENCIA PARA CONVERSION PIES - METROS - BRAZAS



PAGINA EN BLANCO

PAGINAS A SUSTITUIR
EN
LISTA DE FAROS
Y
SEÑALES MARITIMAS

PAGINA EN BLANCO

(1) Número	(2) Area, nombre y ubicación	(3) Posición S/W	(4) Característica Intensidad	(5) Elevación	(6) Alcance nominal	(7) Descripción de la estructura/altura	(8) Observaciones
RIO URUGUAY							
CANAL DE LOS INGLESSES							
3126	- <i>Boya Km.77.6 "Chata N° 17"</i> (Peligro Aislado) (ARG)	33°15.5' 58°23.6'	Des(2)B.10s			Casco Negro, Rojo, Negro. M.T.: 2 Esf. Negras sup.	Señala casco a pique.
3129	- <i>Boya Km.78.8</i> (Lateral Estribor) (ARG)	33°15.0' 58°24.0'	Des.R.4s		5.0	Casco Rojo.	
3130	- <i>Boya Km.80.0</i> (Lateral Babor) (ARG)	33°14.4' 58°24.7'	Des(2)V.8s			Casco Verde.	
3135	- <i>Boya Km.83.2</i> (Lateral Estribor) (ARG)	33°12.8' 58°24.2'	Des(3)R.12s		4.0	Casco Rojo.	Fondeada en el veril del Banco acantilado.
PASO BARRIZAL							
3138	- <i>Boya Km.84.8</i> (Lateral Babor) (ARG)	33°11.7' 58°24.4'	Des(4)V.16s			Casco Verde.	
3141	- <i>Boya Km.87.2</i> (Lateral Babor) (ARG)	33°10.5' 58°24.1'	Des.V.4s		5.0	Casco Verde.	Señala entrada Paso Barrizal
3144	- <i>Boya Km.88.4</i> (Lateral Babor) (ARG)	33°09.9' 58°23.6'	Des(2)V.8s		5.0	Casco Verde.	
3147	- <i>Boya Km.89.5</i> (Lateral Babor) (ARG)	33°09.4' 58°23.2'	Des(3)V.12s		5.0	Casco Verde.	Señala salida Paso Barrizal.
PASO LA CORRENTINA - CANAL DE ACCESO AL RIO GUALEGUAYCHU							
3168	- <i>Boya Km.94.3 Bifurcación Entrada Río Gualeguaychú</i> (Lateral Estribor) (ARG)	33°07.1' 58°22.0'	Des(2+1)V.10s		5.0	Casco Verde, Rojo, Verde.	Señala Km.0 Canal dragado acceso Puerto Gualeguaychú.
3187 G 0777	- Baliza Roja Km. 3.5 (ARG)	33°05.60' 58°23.78'	Des.R.10s				L.0.1s E.0.9s
3188 G 0777.1	- Baliza Verde Km. 3.5 (ARG)	33°05.66' 58°23.84'	Des.V.10s				L.0.1s E.0.9s
PROXIMIDADES PUNTA RIOS							
3190	- <i>Boya Km.94.2</i> <i>"Doña Teodolina"</i> (Peligro Aislado) (ARG)	33°07.42' 58°21.39'	Des(2) B.10s			Casco Negro, Rojo, Negro. M.T.:2 Esf. Negras sup.	Señala casco a pique
PROXIMIDADES PUERTO DE FRAY BENTOS							
3194	- <i>Boya Km.97</i> (Peligro Aislado)	33°06.70' 58°19.90'	Des(2)B.10s	3.0	4.2	Casco Negro, Rojo, Negro. M.T.: 2 Esf. Negras sup.	L.0.35s E.0.65s(2) L.0.35s E.7.65s Señala casco a pique.
3196	- <i>Boyarín Km.97</i> (Peligro Aislado)	33°06.70' 58°19.93'				Casco Negro, Rojo, Negro. M.T.: 2 Esf. Negras sup.	Señala casco a pique.

(1) Número	(2) Area, nombre y ubicación	(3) Posición S/W	(4) Característica Intensidad	(5) Elevación	(6) Alcance nominal	(7) Descripción de la estructura/altura	(8) Observaciones
RIO URUGUAY							
PUERTO DE FRAY BENTOS							
3204 G 0778	- Baliza Oeste Km.94.5	33°06.65' 58°18.97'	Des.R.5s	7.0	5.5	Torre Roja. 4.64 metros.	L.0.5s E.4.5s Extremo Oeste del Muelle.
3207 G 0779	- Baliza Este Km.94.5	33°06.62' 58°18.85'	Des.V.5s	10.50	5.5	Torre Verde. 4.62 metros.	L.0.5s E.4.5s Ubicada en el codo del Muelle.
3210 G 0780	- Baliza Muelle de Pescadores (Sectorizada) Km.95	33°06.68' 58°18.88'	Des.BR.5s	8.01	5.0	Torre Verde. 4.02 metros.	L.0.5s E.4.5s Sector Blanco: 179°/267° Sector Rojo: 087°/179°
3211	- <i>Boyarín</i> (Cardinal Oeste)	33°06.68' 58°18.93'				Bicónico amarillo con franja horizontal Negra. M.T.: 2 Conos superpuestos y opuestos por el vértice.	Señala restinga del Puerto.
TERMINAL ORION							
3211.1	-Baliza Duque deAlba (Especial)	33°06.46' 58°15.62'	Des.Am.5s	3.20	2.5	Torre Amarilla.	
3211.2	-Baliza Duque deAlba (Especial)	33°06.54' 58°15.79'	Des(2+1)Am.10s	3.20	2.5	Torre Amarilla.	
3211.3	-Baliza Extremo Este	33°06.47' 58°15.66'	Des(2)V.10s	5.20	5.5	Torre Verde.	
3211.4	-Baliza Extremo Oeste	33°06.49' 58°15.74'	Des(2)R.10s	5.20	5.5	Torre Roja.	
3212	<i>Boya "Emisario Botnia"</i> (Especial)	33°06.37' 58°15.47'	Des.Am.3s		2.0	Casco y Torre Amarilla	L.0.3s E.2.7s
PUENTE INTERNACIONAL LIBERTADOR GENERAL SAN MARTÍN							
3213	- <i>Boya Km.104.2</i> (Lateral Babor) (ARG)	33°06.0' 58°15.3'	Des(2)V.8s			Casco Verde.	
3216	- <i>Boya Km.104.2</i> (Lateral Estribor) (ARG)	33°06.1' 58°15.3'	Des.R.4s			Casco Rojo.	
3218	PUENTE INTERNACIONAL LIBERTADOR GENERAL SAN MARTÍN (Ver capítulo IX, Numeral 1)						
3219	- <i>Boya Km.105.4</i> (Lateral Babor) (ARG)	33°05.9' 58°14.5'	Des(4)V.16s			Casco Verde.	
3220	- <i>Boya Km.105.4</i> (Lateral Estribor) (ARG)	33°06.0' 58°14.5'	Des(3)R.12s			Casco Rojo.	
PROXIMIDADES ISLOTE CHAJA							
3222	- <i>Boya Bifurcación</i> <i>Canal Preferido Km.106.5</i> (Babor)	33°05.90' 58°14.17'	Des(2+1)R.10s	2.50	3.0	Casco Rojo, con una franja horizontal Verde. M.T.: 1 Cono Rojo con la punta hacia arriba.	L.0.5s E.0.7s L.0.5s E.2.1s L.0.5s E.5.7s Energía Solar.

(1) Número	(2) Area, nombre y ubicación	(3) Posición S/W	(4) Característica Intensidad	(5) Elevación	(6) Alcance nominal	(7) Descripción de la estructura/altura	(8) Observaciones
RIO URUGUAY							
PASO ARROYO NEGRO							
3387	- <i>Boya Km. 184.3</i> (Lateral Estribor) (ARG)	32°29.4' 58°11.7'	Des(3)R.12s			Casco Rojo.	Fondeada proximidades desembocadura Arroyo Negro.
3390	- <i>Boya Km. 184.9</i> (Lateral Estribor) (ARG)	32°29.0' 58°11.7'	Des(4)R.16s			Casco Rojo.	
3396	- <i>Boya Km. 186.3</i> (Lateral Estribor) (ARG)	32°28.2' 58°12.1'	Des.R.4s			Casco Rojo.	
3399	- <i>Boya</i> <i>"Don Francisco"</i> <i>Km. 186.5</i> (Peligro Aislado) (ARG)	32°28.2' 58°12.2'	Des(2)B.10s			Casco Negro con. franja horizontal Roja.	Fondeada al S.E. y junto al casco a pique.
3402	- <i>Boya Km. 187.1</i> <i>Bifurcación</i> (ARG)	32°27.9' 58°12.3'	Des(2+1)V.10s			Casco Verde con franja horizontal Roja.	Señala salida del Canal.
CANAL DE ACCESO PUERTO CONCEPCIÓN DEL URUGUAY							
3408	- <i>Boya Km. 0.8</i> (Lateral Babor) (ARG)	32°28.3' 58°12.5'	Des(4)V.16s			Casco Verde.	Señala entrada del Canal que conduce al Puerto.
3414	- Baliza <i>"Stella Maris"</i> (ARG)	32°28.4' 58°12.6'	Des.V.			Casco Verde.	Señala Morro de Espigón de Piedra que corre paralelo al Canal hasta la costa de la Isla del Puerto.
3417	Baliza Toma de Agua (ARG)	32°28.2' 58°12.6'	Des.R.			Torre Roja.	En el extremo Norte de la conflu- encia del Canal del acceso al Pto. de Concepción del Uruguay.
PASO VERA							
3429	<i>Boya Ciega</i> <i>"Bouchard"</i> Km.187 (ARG)	32°26.1' 58°12.1'				Casco Negro, Rojo Negro M.T.: 2 Esf. Negras sup.	Señala casco a pique.
3432	- <i>Boya Ciega</i> <i>Km. 187.6</i> (ARG)	32°25.6' 58°12.0'				Casco Verde	Señala casco a pique.

Continúa en la página N° 128ª

(1) Número	(2) Area, nombre y ubicación	(3) Posición S/W	(4) Característica Intensidad	(5) Elevación	(6) Alcance nominal	(7) Descripción de la estructura/altura	(8) Observaciones
RIO URUGUAY							
PASO VERA (Continuación)							
3435	- <i>Boya Km. 190.2</i> (Lateral Estribor)	32°25.75' 58°11.73'	Des.R.5s	2.10	3.0	Casco Rojo. Torre Roja. M.T.: 1 Cono Rojo.	L.0.5s E.4.5s
3438	- <i>Boya Km. 191.1</i> (Lateral Babor)	32°25.30' 58°11.73'	Des.V.5s	2.10	3.0	Casco y Torre Verde. M.T.: 1 Cil. Verde.	L.0.5s E.4.5s
PASO ALMIRÓN CHICO							
3447	- <i>Boya Km. 194.1</i> (Lateral Babor)	32°23.77' 58°11.20'	Des.V.5s	2.10	3.0	Casco y Torre Verde. M.T.: 1 Cil. Verde.	L.0.5s E.4.5s Señala entrada, aguas arriba, al Paso. Energía Solar.
3450	- <i>Boya Km. 194.9</i> (Lateral Babor)	32°23.38' 58°11.12'	Des.V.5s	2.10	3.0	Casco y Torre Verde. M.T.: 1 Cil. Verde.	L.0.5s E.4.5s Energía Solar.
3453	- <i>Boya Km. 195</i> (Lateral Babor)	32°23.03' 58°11.23'	Des.V.5s	2.10	3.0	Casco y Torre Verde. M.T.: 1 Cil. Verde.	L.0.5s E.4.5s Señala salida, aguas arriba, del Paso.
PASO ALMIRÓN GRANDE							
3471	- <i>Boya Km. 199</i> (Lateral Estribor)	32°21.63' 58°10.27'	Des.R.5s	2.50	3.0	Casco y Torre Roja. M.T.: 1 Cono Rojo.	L.0.5s E.4.5s Energía Solar.
3474	- <i>Boya Km. 199.7</i> (Lateral Babor)	32°21.42' 58°09.77'	Des.V.5s	2.50	3.0	Casco y Torre Verde. M.T.: 1 Cil. Verde.	L.0.5s E.4.5s Energía Solar.
3477	- <i>Boya Km. 200.7</i> (Lateral Estribor)	32°21.20' 58°08.90'	Des.R.5s	2.50	3.0	Casco y Torre Roja. M.T.: 1 Cono Rojo.	L.0.5s E.4.5s

VENTA DE CARTAS Y PUBLICACIONES NAUTICAS

Todas las Cartas y Publicaciones Náuticas producidas por el Servicio de Oceanografía, Hidrografía y Meteorología de la Armada se encuentran disponibles en la Oficina de Ventas: Capurro 980 esquina Av. Agraciada.

Horarios de atención: Días hábiles lunes a viernes de 08:00 a 13:00 horas excepto feriados.

Tel: (+5982) 3093861 / 3093775 Fax: (+5982) 3099220

Pedidos y consultas por el correo electrónico: sohma@armada.mil.uy

AGENTES DE VENTAS DE CARTAS Y PUBLICACIONES NAUTICAS AUTORIZADOS

Captain Stephan Nedelchev **MARINE TECHNICAL SERVICES**

MONTEVIDEO:

Tel.: (+5982) 9163386 Fax: (+5982) 9156802

Teléfono fuera de horario: (+598) 99228546

J. C. GÓMEZ 1445, ESC. 605

11000 MONTEVIDEO, URUGUAY

E-Mail: csnmts@adinet.com.uy

www.admiraltycharts.com.uy

LA PALOMA:

27001 PUERTO DE LAPALOMA - ROCHA

Tel: 0479 6424

Cel.: 099879000

Uruguayan Marine Safety

MONTEVIDEO:

OFICINAS CENTRALES

ARTURO LEZAMA 2228

11800

Tel: (+5982) 9246025 Fax: (+5982) 9244938

E-Mail: umsafety@adinet.com.uy

www.umsafety.com

NUEVA PALMIRA:

JOSE E. RODO S/N CASIARTIGAS

Tel: 099181826

LA PALOMA:

EMPALME RUTAS 10 Y 15

Tel: 099668527

AGENCIAS EN EL EXTRANJERO

Argentina

Captain Stephan Nedelchev

Viamonte 726 1°B

1053 Buenos Aires

Tel.: (+)5411-4326-2715

Fax: (+)5411-4322-0451

(+) 5411-4292-5468

Móvil: (15) 4424-2306

E-mail: baires@admiraltycharts.com.uy

C.P. c1053 ABP

“NAVEGUEMOS SEGUROS”

ADQUIERA SUS CARTAS Y PUBLICACIONES NAUTICAS EN NUESTRA OFICINA CENTRAL

O

EN NUESTROS AGENTES DE VENTAS AUTORIZADOS

El Servicio de Oceanografía, Hidrografía y Meteorología de la Armada
de la República Oriental del Uruguay,

mantiene su cartografía permanentemente actualizada,
por lo que recomienda su empleo en Buques Nacionales y Extranjeros
cuando naveguen aguas uruguayas.

El S.O.H.M.A. no se responsabiliza por Cartas Náuticas y Publicaciones que no hayan sido adquiridas en su local de ventas, a través de sus Agentes autorizados o de la Autoridad Marítima de la zona.

La oficina entregará el material con el sello correspondiente en el cual figura el número del último Folleto de Avisos a los Navegantes (Publicación N° 8 S.O.H.M.A.), certificando la actualización hasta esa fecha correspondiendo al usuario su posterior actualización.



MANTENGA LIMPIO SU MAR

PEGAR AQUI

Fecha:.....Observador:.....

Buque:.....Empresa:.....

Dirección/Tel./Fax:.....

Asunto:.....

Fecha de la observación:.....Hora de la observación (GMT).....

Posición: Lat.Long.

Sistema Posicionamiento:.....

Datum (WGS 84/Otro indicar):

Estimación de Error (PDOP):Estación de Referencia (DGPS):.....

Cartas afectadas:.....Edición:Reimpresión:Última corrección:

Cartas afectadas:.....Edición:Reimpresión:Última corrección:

Doblar

Doblar

Publicaciones afectadas:.....Nº de Página:.....Nº de Señal:

Publicaciones afectadas:.....Nº de Página:.....Nº de Señal:

Si informa profundidades, por favor agregue el ecograma e indique el calado del sensor:.....

¿Las profundidades están corregidas por mareas? SI NO ¿Y por calado del Sensor? SI NO



.....
Firma del Observador

PEGAR AQUI

URGENTE

CONTIENE INFORMACION REFERENTE A SEGURIDAD PARA LA NAVEGACION

Señor

JEFE DEL SERVICIO DE OCEANOGRAFIA, HIDROGRAFIA Y
METEOROLOGIA DE LA ARMADA

Capurro 980

Casilla de Correo N° 1381 - C. P: 11700 - MONTEVIDEO

REPUBLICA ORIENTAL DEL URUGUAY

INSTRUCCIONES DE USO:

- 1.- Esta hoja esta destinada para facilitar información al Servicio de Oceanografía, Hidrografía y Meteorología de la Armada sobre irregularidades constatadas que puedan afectar la navegación, datos útiles para estudios Oceanográficos, etc.
- 2.- La información debe ser lo más completa posible mencionando los elementos esenciales que caracterizan perfectamente las irregularidades, visibilidad normal de Faros, enfilaciones, señales marítimas, peligros, etc.
- 3.- En el caso de Faros, Balizas apagadas resulta de prioridad detallar fecha y hora de la anomalía detectada, Cuando se registren sondajes relacionados con peligros o bajos fondos debe verificarse la profundidad con todos los medios disponibles, enviando de ser posible el ecograma, los datos técnicos del equipo, el calado del censor, las condiciones hidrometeorológicas y si el sondaje fue corregido por marea o altura hidrométrica. La posición geográfica deberá ser complementado con información sobre el sistema de posicionamiento usado. Si se utiliza GPS deberá indicarse el Datum seleccionado y de ser posible una estimación de error (PDOP). Si se usa DGPS deberá informarse la estación de Referencia sintonizada. Si la información corresponde a ríos, la posición debe ser referida al Kilometraje, distancia al Eje del Canal y margen correspondiente (Izquierda o Derecha definidos mirando aguas abajo). Se deberá indicar la publicación o carta utilizada indicando edición, página y el Servicio Hidrográfico que la publico.
- 4.- Las informaciones que no pueden ser confirmadas por carecer de más detalles o por imperfección en las observaciones efectuadas y métodos empleados, no deben de ser enviadas.
- 5.- La información contenida en esta hoja deberá ser remitida al Servicio de Oceanografía, Hidrografía y Meteorología de la Armada.

Fax: (+5982) 309 92 20, por Correo a Capurro 980 C.C. 1381 C.P. 11700 Montevideo o por correo electrónico a la dirección: sohma@armada.mil.uy